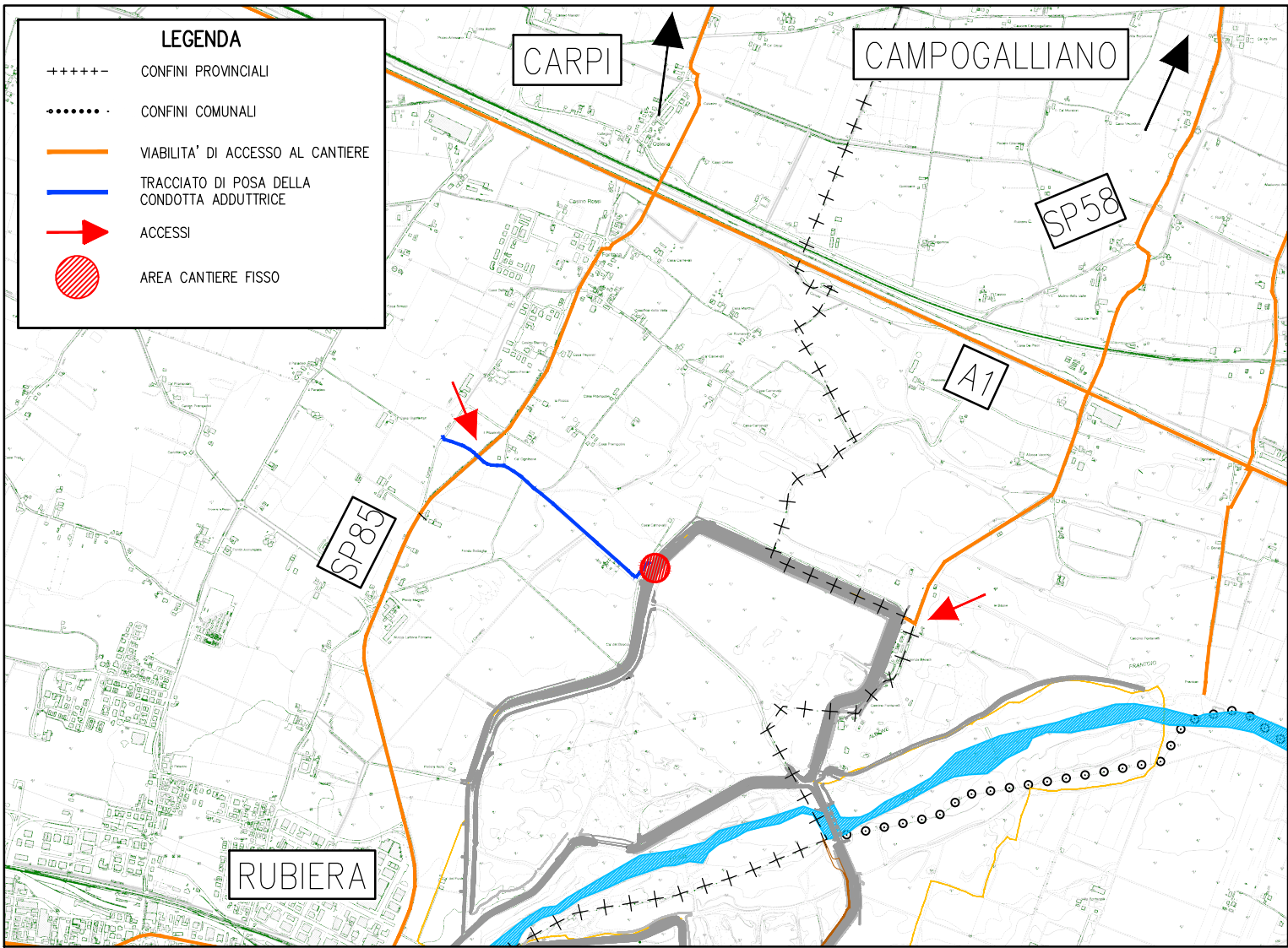
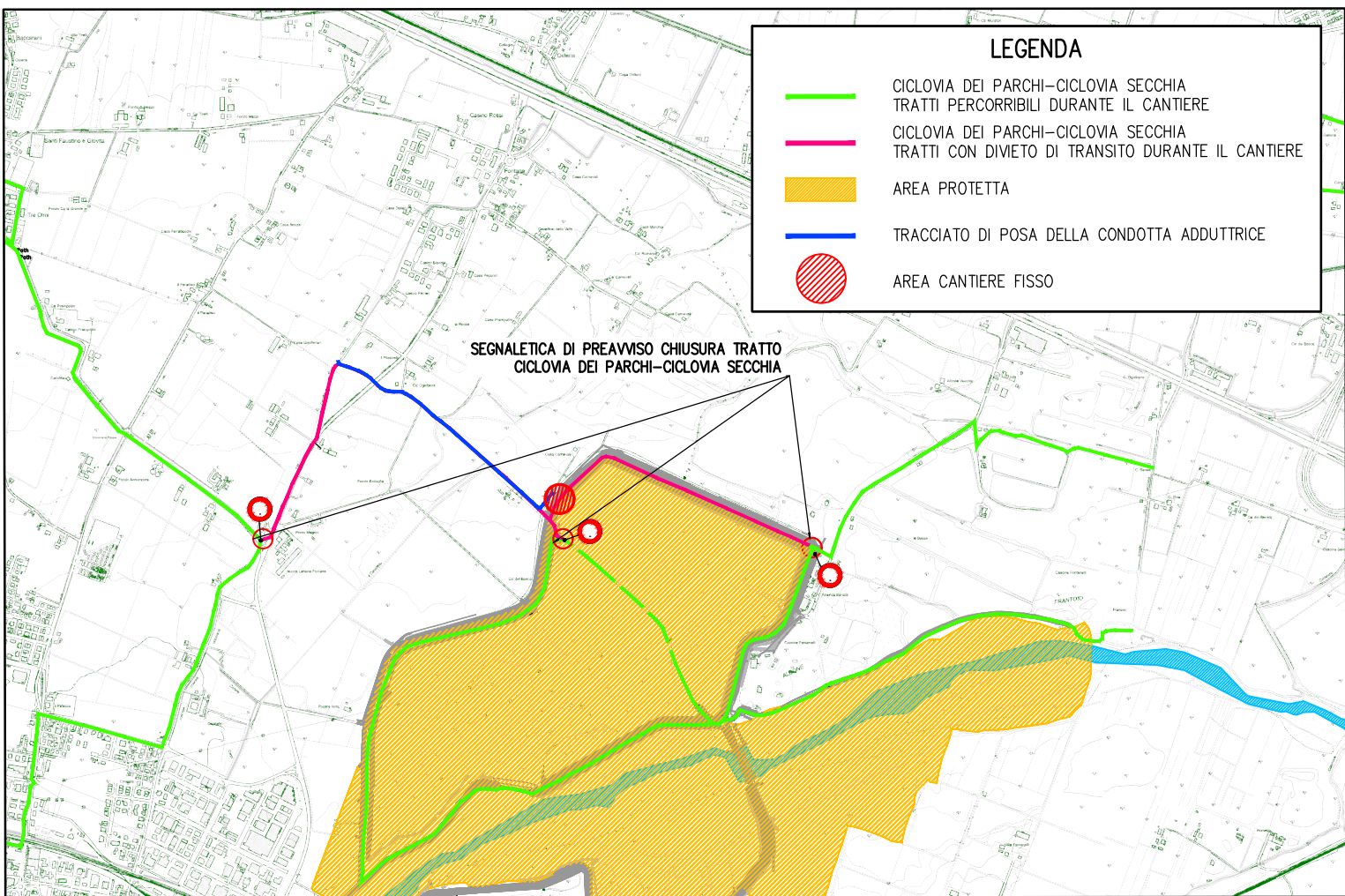


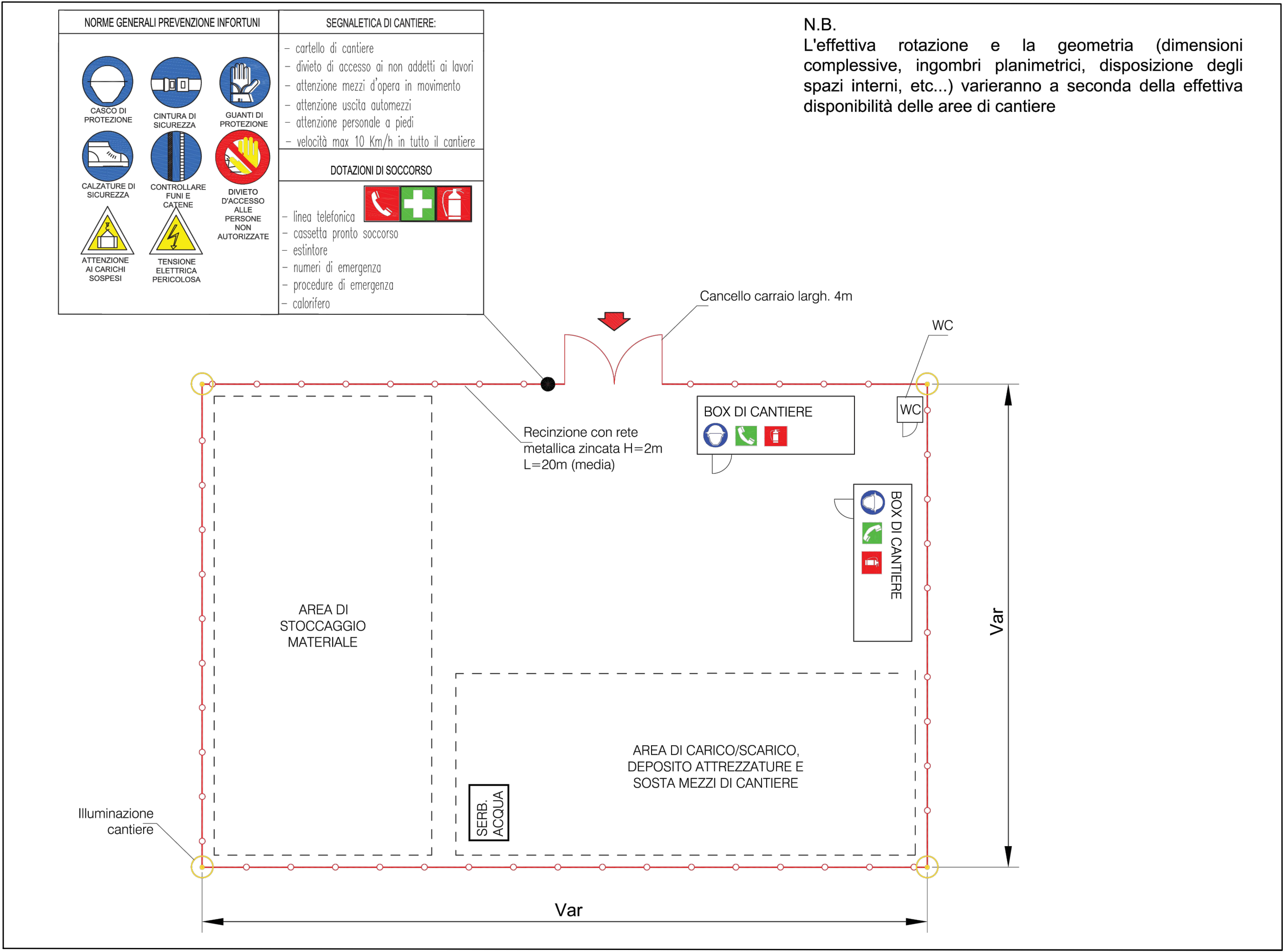
VIABILITA' DI ACCESSO AI CANTIERI
Scala 1:25.000



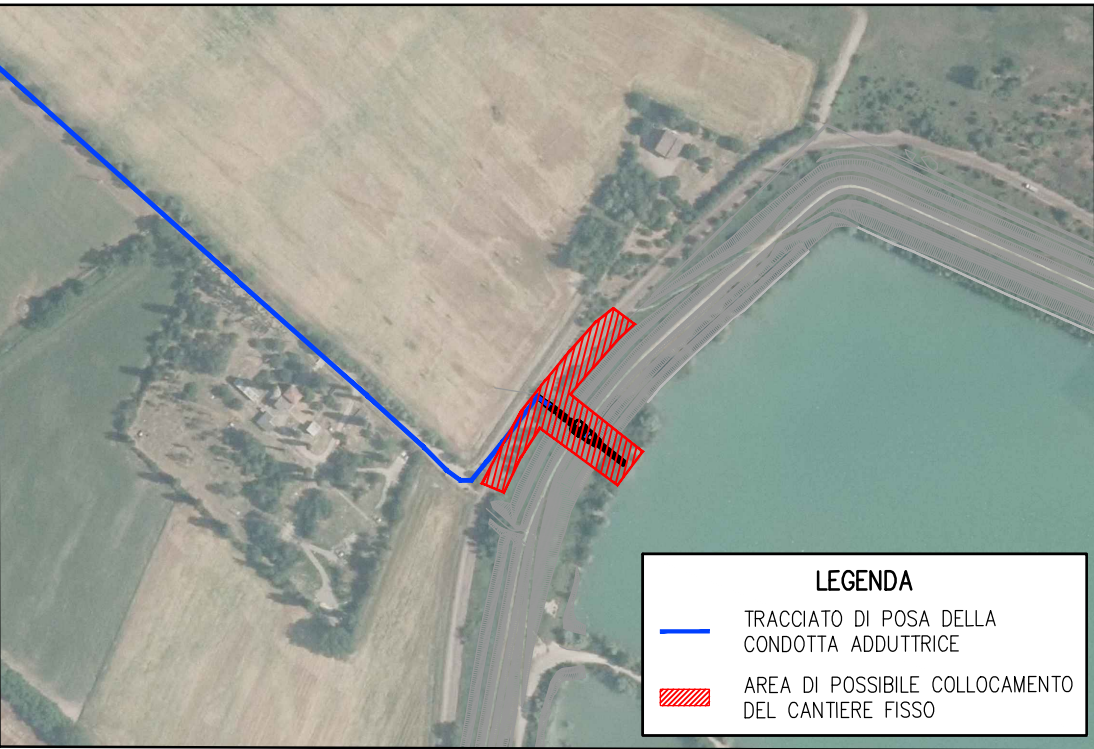
CICLOVIE E PERCORSI CICLOPEDONALI
Scala 1:25.000



TIPOLOGICO CANTIERE FISSO

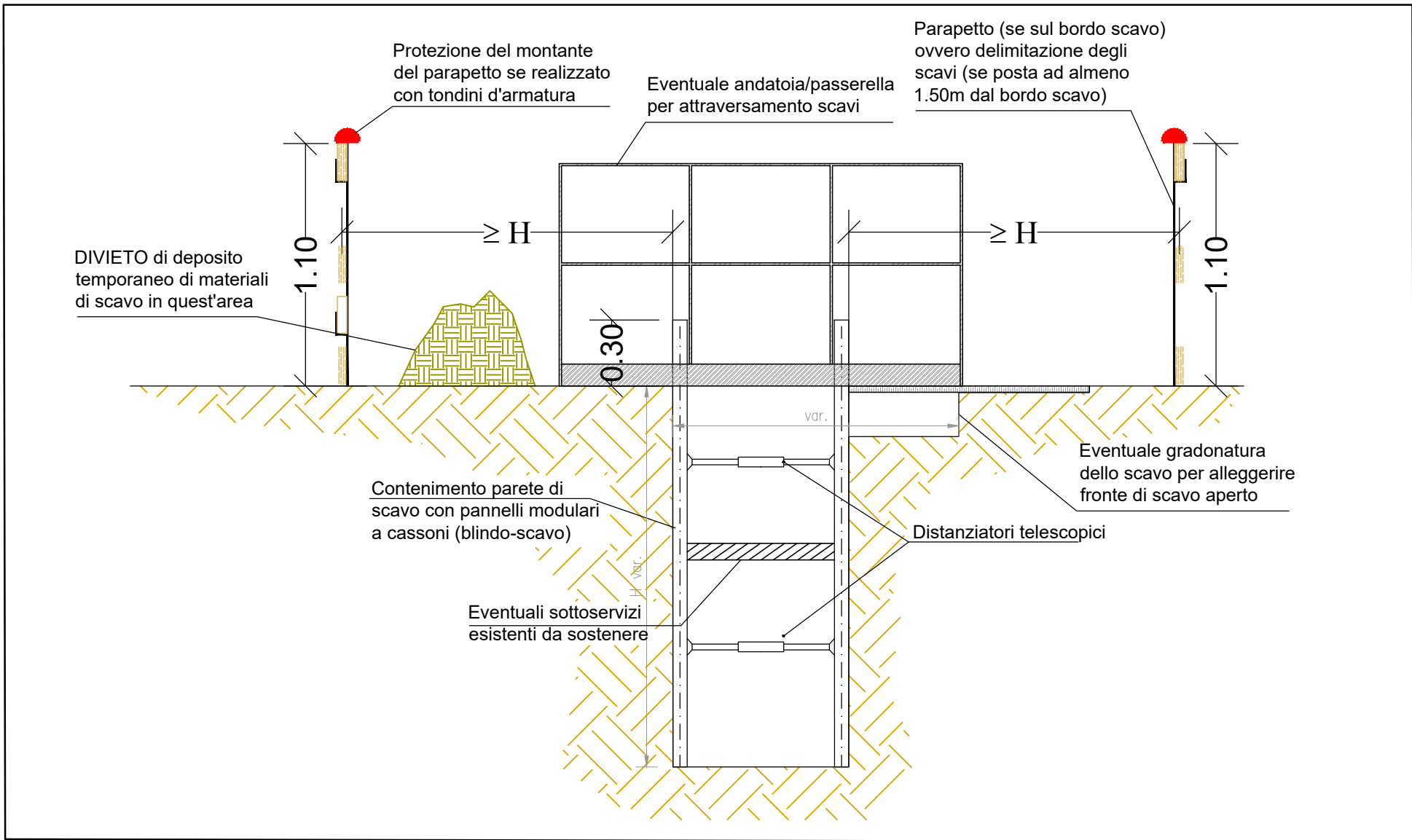


AREA DEL CANTIERE FISSO
Scala 1:5.000

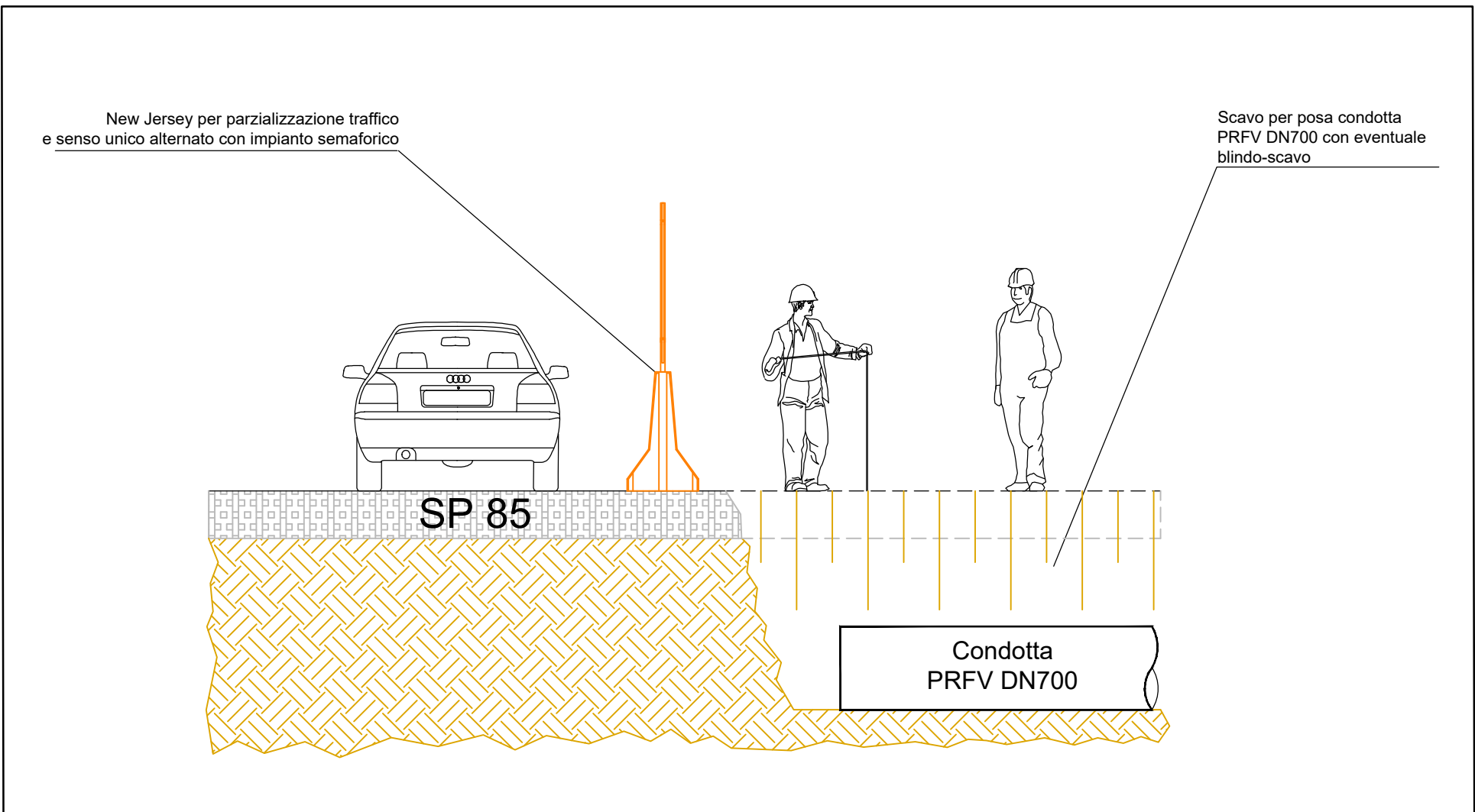


SEZIONI TIPOLOGICHE DI POSA DELLA CONDOTTA DN700

Sezione tipologica di scavo



Sezione della SP 85 con introduzione del senso unico alternato per posa della condotta DN700



AGENZIA INTERREGIONALE PER IL FIUME PO – PARMA
Strada Giuseppe Garibaldi 75, I-43121 Parma

MO-E-1383-CODICE OPERA N.1392 – CUP:B94H20001600001 – INTERVENTI DI ADEGUAMENTO E MESSA IN SICUREZZA DELLA CASSA DI LAMINAZIONE DEL FIUME SECCHIA ALLA NORMATIVA DPR 1363/59 E DM 26/06/2014.

4° LOTTO FUNZIONALE: COUTILIZZO INVASO AD USO IRRIGUO – CIG:94819039E1

PROGETTO DI FATTIBILITA' TECNICO ECONOMICA

SCHEMI GRAFICI E SEZIONE SCHEMATICHE DELLE AREE DI CANTIERE
VIABILITA' DI ACCESSO

TAV. N° 3.j				Scala	Indicata
IL RAGGRUPPAMENTO TEMPORANEO DI PROFESSIONISTI:				PER IL R.T.P.:	
CAPOGRUPPO MANDATARIA				IL PROGETTISTA GENERALE	
DIZETA INGEGNERIA				DOTT. ING. FULVIO BERNABE	
MAJONE&PARTNERS				IL CSP:	
EN GEO S.r.l.				DOTT. ING. NICOLA PESSARELLI	
GRATA				IL RUP:	
				DOTT. ING. MASSIMO VALENTE	
				DATA: DICEMBRE 2022	
REV.	DATA	DESCRIZIONE MODIFICA	REDATTO	CONTR.	APPR.
02	MAGGIO 2023	REVISIONE A SEGUITO RICHIESTE INTEGRAZIONI PROCEDURA DI VIA			
A TERMINI DI LEGGE CI SI RISERVA LA PROPRIETA' DEL PRESENTE ELABORATO, CHE PERTANTO NON PUO' ESSERE RIPRODOTTO E/O CEDUTO A TERZI SENZA AUTORIZZAZIONE DELLA DIZETA INGEGNERIA					