

AGENZIA INTERREGIONALE PER IL FIUME PO – PARMA

Strada Giuseppe Garibaldi 75, I-43121 Parma

MO-E-1383-CODICE OPERA N.1392 – CUP:B94H20001600001 – INTERVENTI DI ADEGUAMENTO E MESSA IN SICUREZZA DELLA CASSA DI LAMINAZIONE DEL FIUME SECCHIA ALLA NORMATIVA DPR 1363/59 E DM 26/06/2014.

4° LOTTO FUNZIONALE: COUTILIZZO INVASO AD USO IRRIGUO – CIG:94819039E1

PROGETTO DI FATTIBILITA' TECNICO ECONOMICA

**R.20 – DOMANDA DI CONCESSIONE E ATTESTAZIONE
VERSAMENTO SPESE ISTRUTTORIA**

IL RAGGRUPPAMENTO TEMPORANEO DI PROFESSIONISTI:

CAPOGRUPPO MANDATARIA



PER IL R.T.P.:

IL PROGETTISTA GENERALE:
DOTT. ING.
FULVIO BERNABEI

IL CSP:
DOTT. ING.
NICOLA PESSARELLI

IL RUP:

DOTT. ING.
MASSIMO VALENTE

DATA: DICEMBRE 2022

REV.	DATA	DESCRIZIONE MODIFICA	REDATTO	CONTR.	APPR.
02	MAGGIO 2023	REVISIONE A SEGUITO RICHIESTE INTEGRAZIONI PROCEDURA DI VIA			



CONSORZIO di BONIFICA dell'EMILIA CENTRALE

Corso Garibaldi n. 42 42121 Reggio Emilia – Tel. 0522443211- Fax 0522443254- c.f. 91149320359
protocollo@pec.emiliacentrale.it

Ing. Paola Zanetti

DIRIGENTE GESTIONE IDRAULICA
E AMBIENTE

INTERVENTI DI ADEGUAMENTO E MESSA IN SICUREZZA DELLA CASSA DI
LAMINAZIONE DEL FIUME SECCHIA ALLA NORMATIVA DPR 1363/59 E DM
26/06/2014, COMPRENSIVI DELL'UTILIZZO DELL'INVASO A SCOPI IRRIGUI

CARTA DELLE AREE IRRIGABILI SOTTESE ALLA DERIVAZIONE

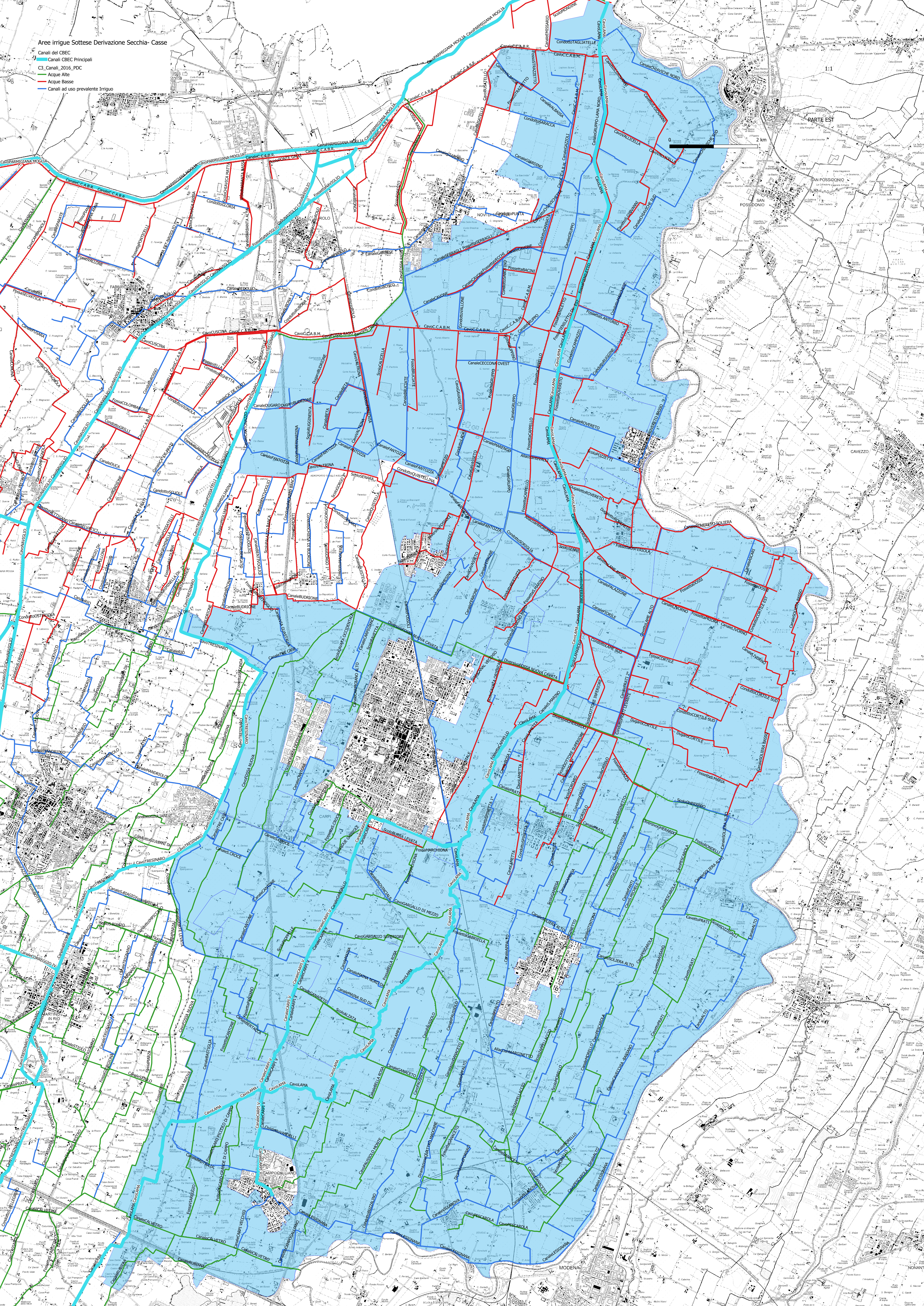


In azzurro le aree servite dalle infrastrutture irrigue esistenti in cui verrà immessa la risorsa idrica prelevata

(Le aree appartengono al distretto irriguo irrigato con la derivazione da Fiume Po a Boretto)

Aree irrigue Sottese Derivazione Secchia- Casse

- Canali del CBEC
- Canali CBEC Principali
- C3 Canali 2016_PDC
- Acque Alte
- Acque Basse
- Canali ad uso prevalente Irriguo





CONSORZIO di BONIFICA dell'EMILIA CENTRALE

Corso Garibaldi n. 42 42121 Reggio Emilia – Tel. 0522443211- Fax 0522443254- c.f. 91149320359
protocollo@pec.emiliacentrale.it

Ing. Paola Zanetti

DIRIGENTE GESTIONE IDRAULICA
E AMBIENTE

INTERVENTI DI ADEGUAMENTO E MESSA IN SICUREZZA DELLA CASSA DI
LAMINAZIONE DEL FIUME SECCHIA ALLA NORMATIVA DPR 1363/59 E DM
26/06/2014, COMPENSIVI DELL'UTILIZZO DELL'INVASO A SCOPI IRRIGUI

UBICAZIONE PUNTO DI PRELIEVO

CTR 1:10:000

201104

201101

CanaleERBA CavoLAMA

CanaleRUBIERA

CanaleRUBIANA

CanaleRUBIERA

201103

201102

Ubicazione opera di presa

SECCHIA

FIUME

RUBIERA

Marzaglia

201144

201141