

COMUNE DI RIMINI

VARIANTE a Piano Particolareggiato
per Insediamenti Produttivi
"Villaggio Primo Maggio - VI stralcio"

(approvato con Delibera di Consiglio comunale n. 56 del 28.03.2011)

Proprietà:
REAL C&I
P.V.A. 0394420042

Progettista:
Ing. Alessandro Ravaglioli

T.O.S. S.R.L.
P.V.A. 0191920046

Mazza Maria Rosaria
C.F. 742.984.879000

Ticini Loretta
C.F. 742.171.989811

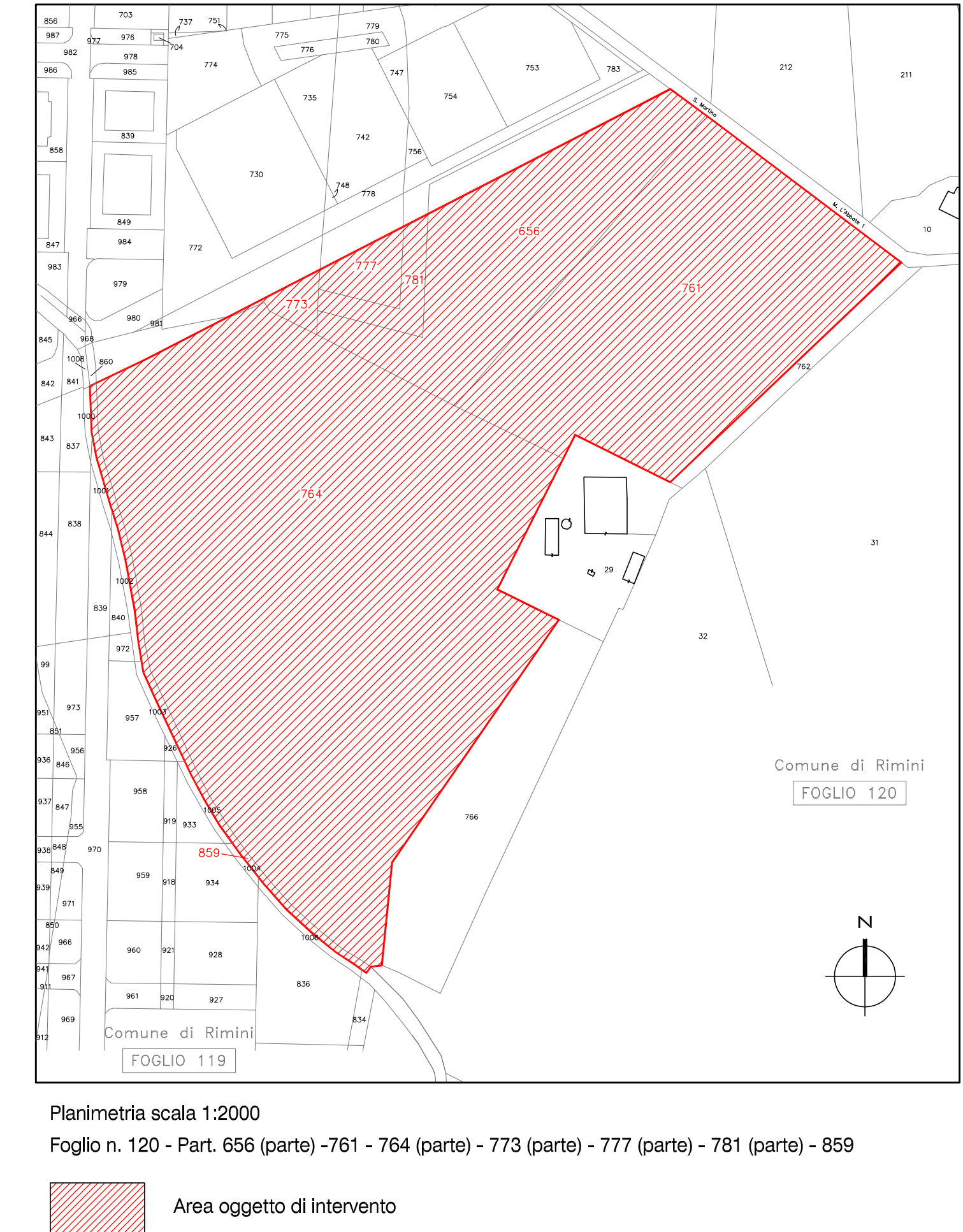
Ticini Alberto
C.F. 742.147.989811

data: Gennaio 2021

Tavola n. 5 a

elaborato: Planimetria generale di progetto

Axe S.r.l.
Via Roma, 100 - 47024 Rimini (RN) - Italia
Tel. 0541/200000 - Fax 0541/200001
www.axe.it - info@axe.it



CALCOLO SUPERFICI DI PROGETTO				
LOTTO	SF (SUP.FONDIARIA) MQ	SU MAX (SUP.UTILE) MQ	SUP.PRODUTTIVA (MIN. 80% SU) MQ	SUP.COMMERCIALE E DIREZIONALE (MAX. 20% SU) MQ
1	6.795,65	3.785,18	3.028,14	757,04
2	2.535,00	1.411,99	1.129,60	282,40
3	3.804,86	2.119,99	1.695,99	424,00
10	26.488,57	14.757,71	11.806,17	2.951,54
TOTALE	39.624,08	22.074,87	17.659,90	4.414,97

LEGENDA	
	LIMITE INTERVENTO CONGRUENTE A P.R.G.
	LIMITE SUPERFICIE TERRITORIALE (ST)
	LIMITE ZONA D1 DA P.R.G.
	FASCIA RISPETTO STRADALE
	VERDE PUBBLICO DI PROGETTO
	PARCHEGGI PUBBLICI DI PROGETTO
	MARCHIAPIEDI
	PISTA CICLABILE
	PERCORSO PEDONALE
	I° STRALCIO FUNZIONALE
	II° STRALCIO FUNZIONALE
	III° STRALCIO FUNZIONALE
	IV° STRALCIO FUNZIONALE
	EDIFICI ESISTENTI
	CABINA ENEL
	QUOTA ALTIMETRICA DI PROGETTO
	QUOTA ALTIMETRICA STATO DI FATTO

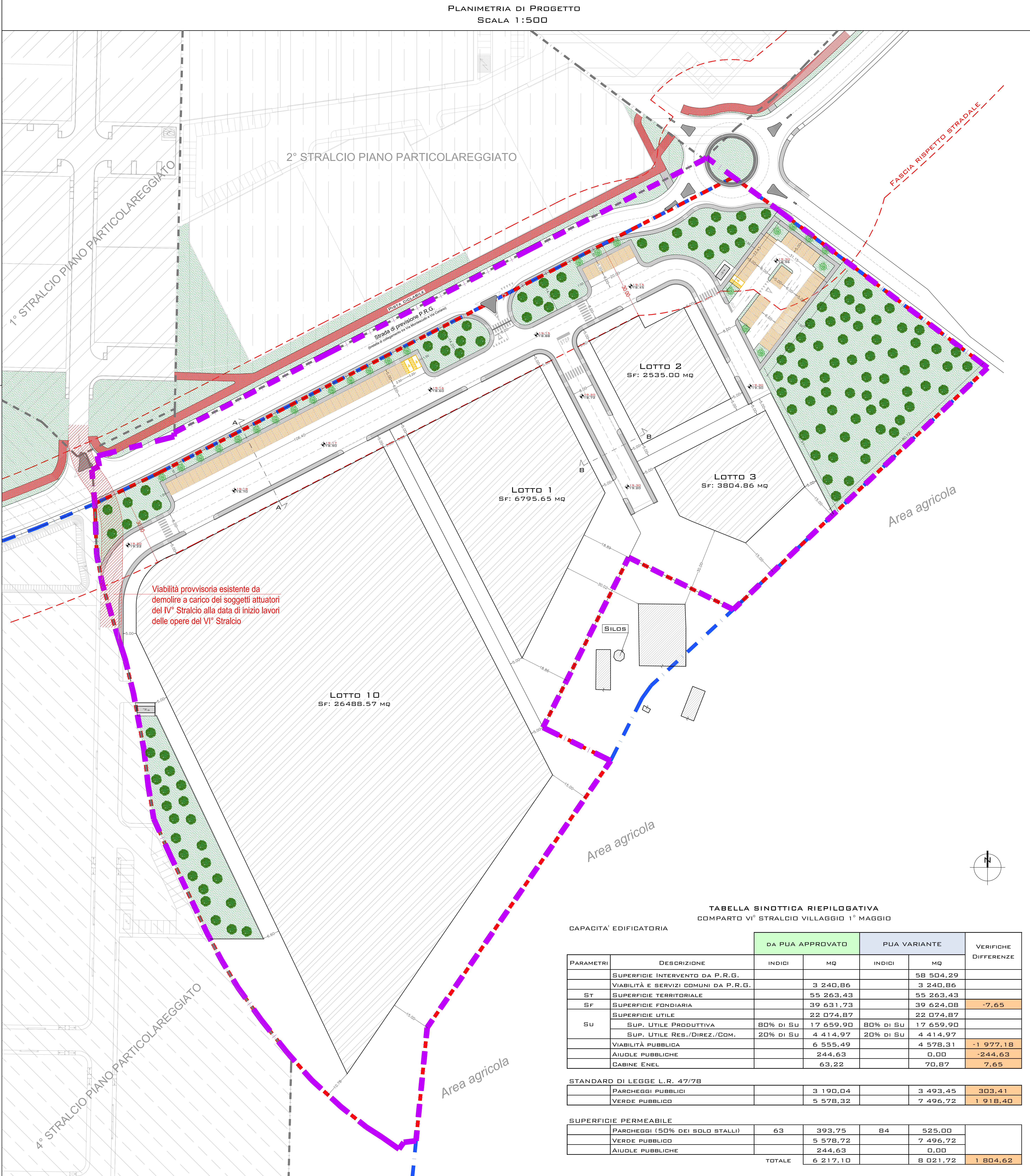
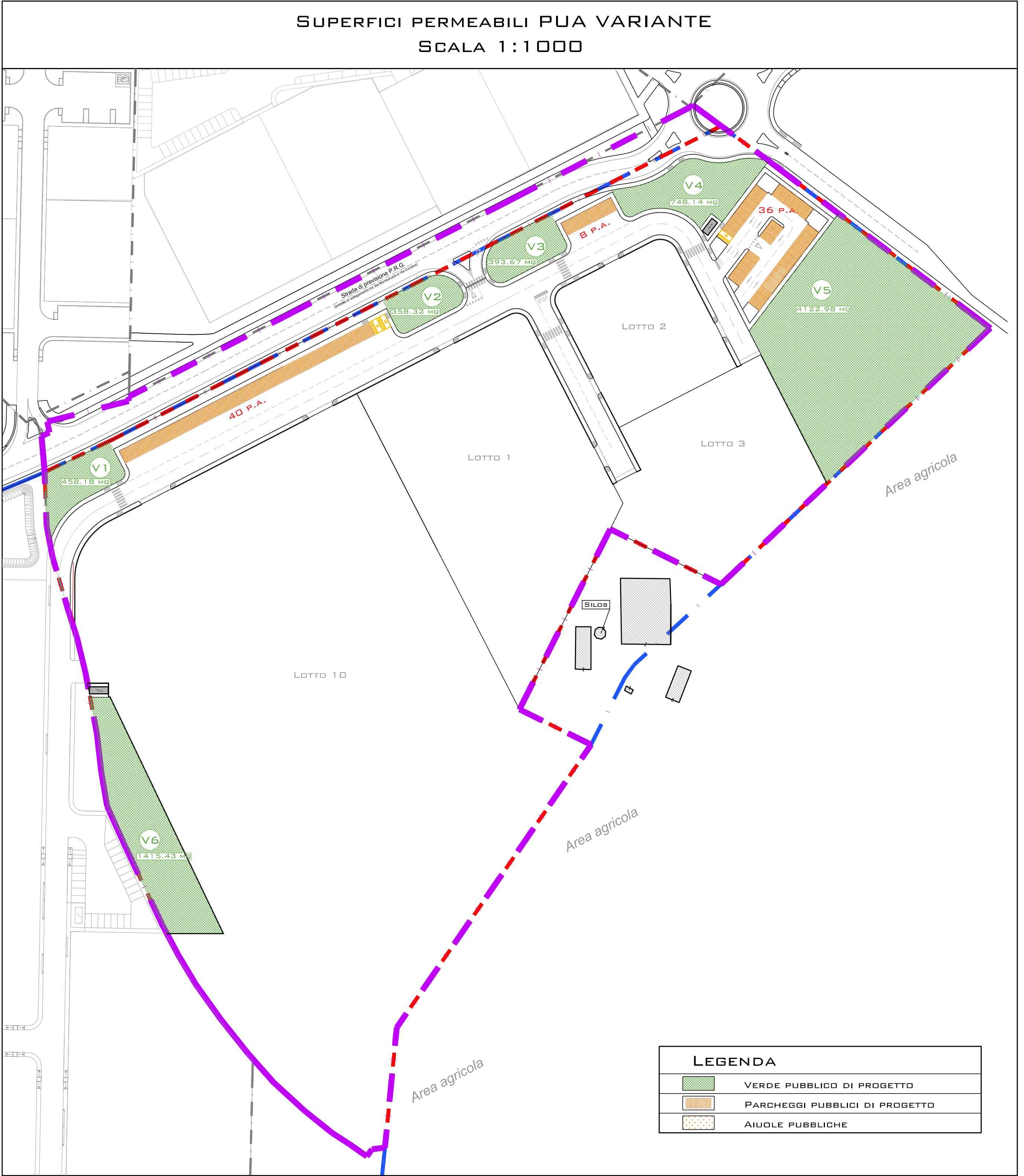
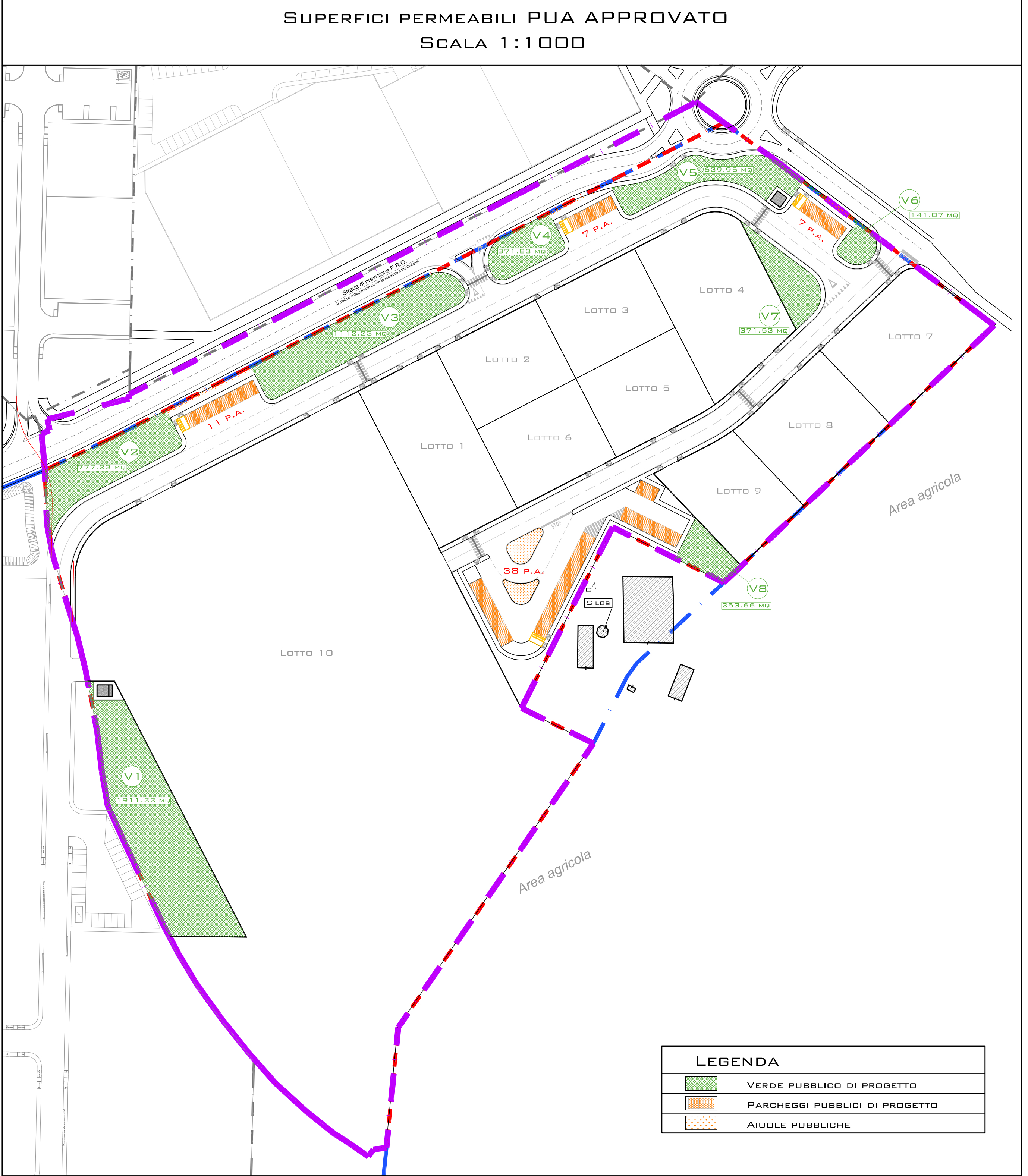


TABELLA SINOTTICA RIEPILOGATIVA COMPARTO VI° STRALCIO VILLAGGIO 1° MAGGIO					
CAPACITA' EDIFICATORIA		DA PUA APPROVATO		PUA VARIANTE	
PARAMETRI	DESCRIZIONE	INDICI	MQ	INDICI	MQ
	SUPERFICIE INTERVENTO DA P.R.G.				58.504,29
	VIABILITÀ E SERVIZI COMUNI DA P.R.G.		3.240,86		3.240,86
ST	SUPERFICIE TERRITORIALE		55.263,43		55.263,43
SF	SUPERFICIE FONDIARIA		39.631,73		39.624,08
	SUPERFICIE UTILE		22.074,87		22.074,87
SU	SUP. UTILE PRODUTTIVA	80% DI SU	17.659,90	80% DI SU	17.659,90
	SUP. UTILE RES./DIREZ./COM.	20% DI SU	4.414,97	20% DI SU	4.414,97
	VIABILITÀ PUBBLICA		6.555,49		4.578,31
	AIDULE PUBBLICHE		244,63		0,00
	CABINE ENEL		63,22		70,87
STANDARD DI LEGGE L.R. 47/78					
	PARCHEGGI PUBBLICI		3.190,04		3.493,45
	VERDE PUBBLICO		5.578,32		7.496,72
SUPERFICIE PERMEABILE					
	PARCHEGGI (50% DEI SOLO STALLI)	63	393,75	84	525,00
	VERDE PUBBLICO		5.578,72		7.496,72
	AIDULE PUBBLICHE		244,63		0,00
	TOTALE		6.217,10		8.021,72



CALCOLO SUPERFICIE PERMEABILE COMPARTO VI° STRALCIO VILLAGGIO 1° MAGGIO				
		DA PUA APPROVATO		
DESCRIZIONE	N° P.A.	SUPERFICIE	% PERMEABILITÀ	SUPERFICIE PERMEABILE
PARCHEGGI (1 POSTO AUTO=12,50 MQ)	63	787,50	50%	393,75
VERDE PUBBLICO				
V1		1.911,22	100%	1.911,22
V2		777,23	100%	777,23
V3		1.112,23	100%	1.112,23
V4		371,83	100%	371,83
V5		639,95	100%	639,95
V6		141,07	100%	141,07
V7		371,53	100%	371,53
V8		253,66	100%	253,66
TOTALE VERDE PUBBLICO				5.578,72
AIDULE PUBBLICHE (INERBITE A PRATO)		244,63	100%	244,63
TOTALE SUPERFICIE PERMEABILE PUA APPROVATO				6.217,10

DA PUA VARIANTE				
DESCRIZIONE	N° P.A.	SUPERFICIE	% PERMEABILITÀ	SUPERFICIE PERMEABILE
PARCHEGGI (1 POSTO AUTO=12,50 MQ)	84	1.050,00	50%	525,00
VERDE PUBBLICO				
V1		458,18	100%	458,18
V2		358,32	100%	358,32
V3		393,67	100%	393,67
V4		748,14	100%	748,14
V5		4.122,98	100%	4.122,98
V6		1.415,43	100%	1.415,43
TOTALE VERDE PUBBLICO				7.496,72
AIDULE PUBBLICHE (INERBITE A PRATO)		0,00	100%	0,00
TOTALE SUPERFICIE PERMEABILE PUA VARIANTE				8.021,72

