

PROGETTO DEFINITIVO PER LA REALIZZAZIONE DI UN IMPIANTO DI PRODUZIONE DI ENERGIA ELETTRICA DA FONTE SOLARE (IMPIANTO FOTOVOLTAICO), DELLA POTENZA DI PICCO TOTALE PARI A 24,99 MWp E POTENZA IN IMMISSIONE PARI A 24,0 MW E RELATIVE OPERE DI CONNESSIONE ALLA RETE ELETTRICA DI PROPRIETA' DI E-DISTRIBUZIONE SPA.

Sezione:

SEZIONE 11 - CONCESSIONE SOTTOSUOLO COMUNALE DI BENTIVOGLIO

Titolo elaborato:

ELABORATI GRAFICI

n. Elaborato: 11.3.1, 11.3.2, 11.3.3, 11.3.4, 11.3.5, 11.3.6,
11.3.7, 11.3.8, 11.3.9, 11.3.10, 11.3.12, 11.3.13, 11.3.14, 11.3.15
rev. 02

Scala: -----
data: Novembre 2024

Committente:

NEOEN







NEOEN RENEWABLES ITALIA S.R.L.
Sede legale: Via Giuseppe Rovani n. 7
20123 MILANO (MI)
P.IVA: 11953710966
PEC: neoenrenewablesitalia@pecplus.it

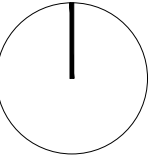
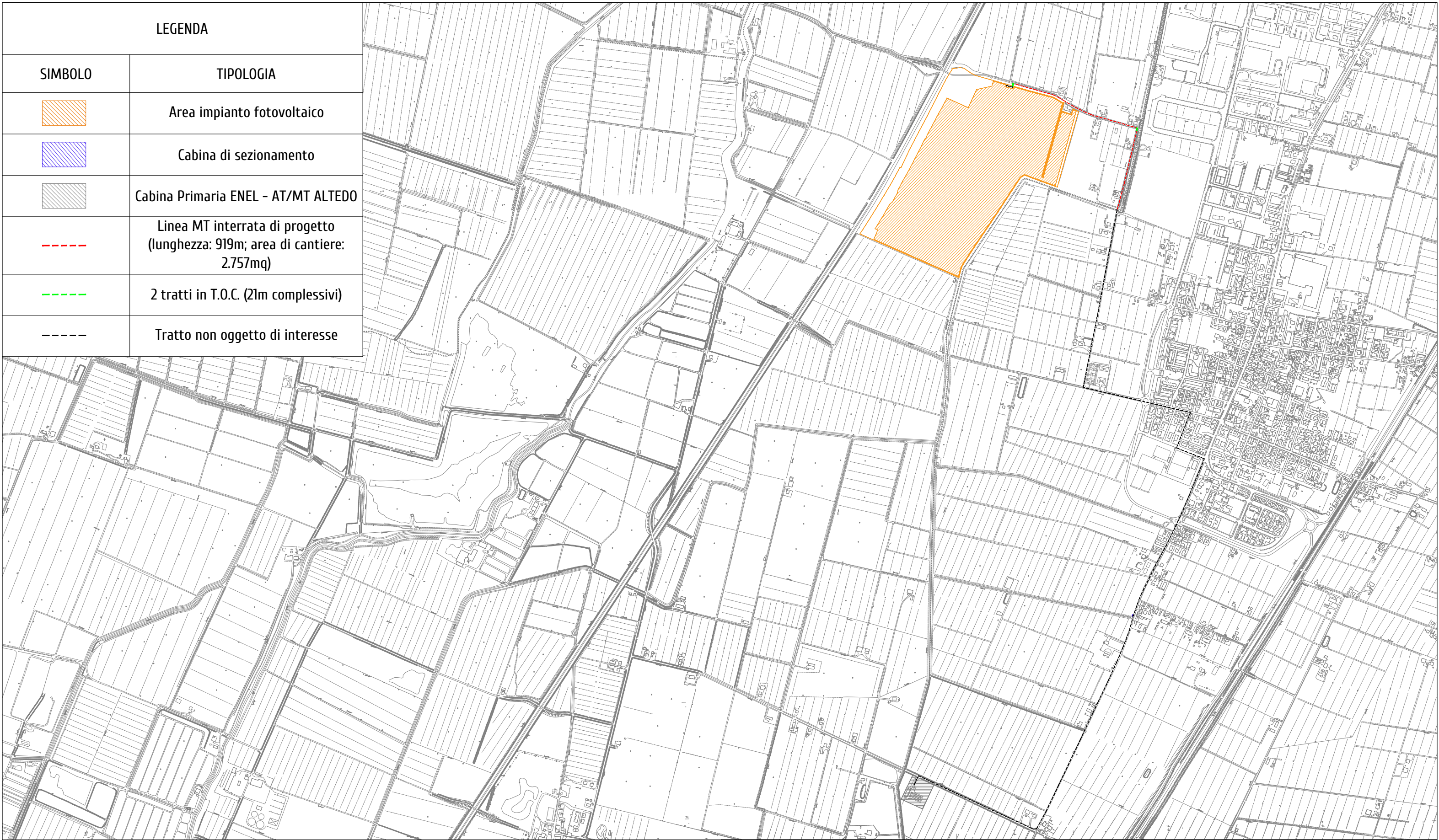
Progettazione:

LUMI STUDIO

Dott. Arch. Donato Orlando Cera
Ordine degli Architetti della Provincia di Milano n. 16906
PEC: cera.16906@aomilano.it



LEGENDA	
SIMBOLO	TIPOLOGIA
	Area impianto fotovoltaico
	Cabina di sezionamento
	Cabina Primaria ENEL - AT/MT ALTEDO
	Linea MT interrata di progetto (lunghezza: 919m; area di cantiere: 2.757mq)
	2 tratti in T.O.C. (21m complessivi)
	Tratto non oggetto di interesse



PAUR per la realizzazione di un Impianto Fotovoltaico di potenza di picco totale pari a 24,99 MWp e di potenza in immissione pari a 24,0 MW

PROGETTISTA: arch. Donato Orlando Cera
studio in Strada 4, Palazzo Q8
Centro Direzionale Milanofiori - Rozzano (MI)
ordine degli Architetti di Milano n.16906

Committente:

NEOEN

COMMITTENTE: NEOEN RENEWABLES ITALIA S.R.L. - VIA GIUSEPPE ROVANI, 7 - P.IVA: 11953710966

Oggetto tavola:
INQUADRAMENTO GENERALE - STRALCIO PLANIMETRIA SU CARTA TECNICA REGIONALE - CONCESSIONE SOTTOSUOLO

COD: IND 035

SEZIONE:
11

Localizzazione: LA CASELLA SNC, Comune di BENTIVOGLIO (BO) - 40010

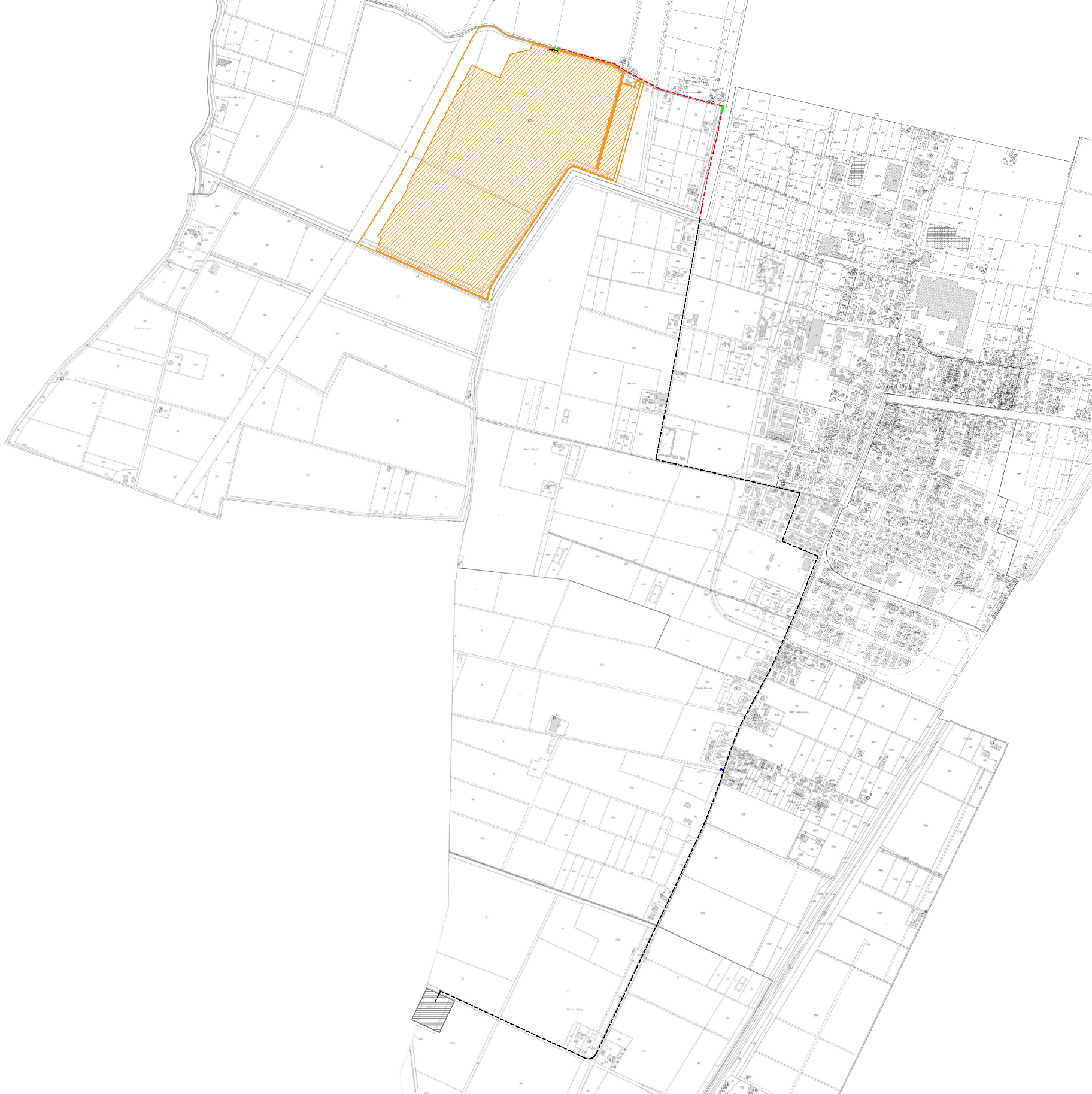
COORDINATE AREA
Latitudine: 44.674414° N
Longitudine: 11.472001° E

formato disegno:
UNI A3

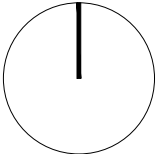
data:
Novembre
2024

scala:
1: 15'000

ELABORATO
11.3.1



LEGENDA	
SIMBOLO	TIPOLOGIA
	Area impianto fotovoltaico
	Cabina di sezionamento
	Cabina Primaria ENEL - AT/MT ALTEDO
	Linea MT interrata di progetto (lunghezza: 919m; area di cantiere: 2.757mq)
	2 tratti in T.O.C. (21m complessivi)
	Tratto non oggetto di interesse



PAUR per la realizzazione di un Impianto Fotovoltaico di potenza di picco totale pari a 24,99 MWp e di potenza in immissione pari a 24,0 MW

PROGETTISTA: arch. Donato Orlando Cera
studio in Strada 4, Palazzo Q8
Centro Direzionale Milanofiori - Rozzano (MI)
ordine degli Architetti di Milano n.16906

Committente:

NEOEN

COMMITTENTE: NEOEN RENEWABLES ITALIA S.R.L. - VIA GIUSEPPE ROVANI, 7 - P.IVA: 11953710966

Oggetto tavola:
INQUADRAMENTO GENERALE - STRALCIO PLANIMETRIA SU CATASTALE - CONCESSIONE SOTTOSUOLO

COD: IND 035

SEZIONE:
11

Localizzazione: LA CASELLA SNC, Comune di BENTIVOGLIO (BO) - 40010

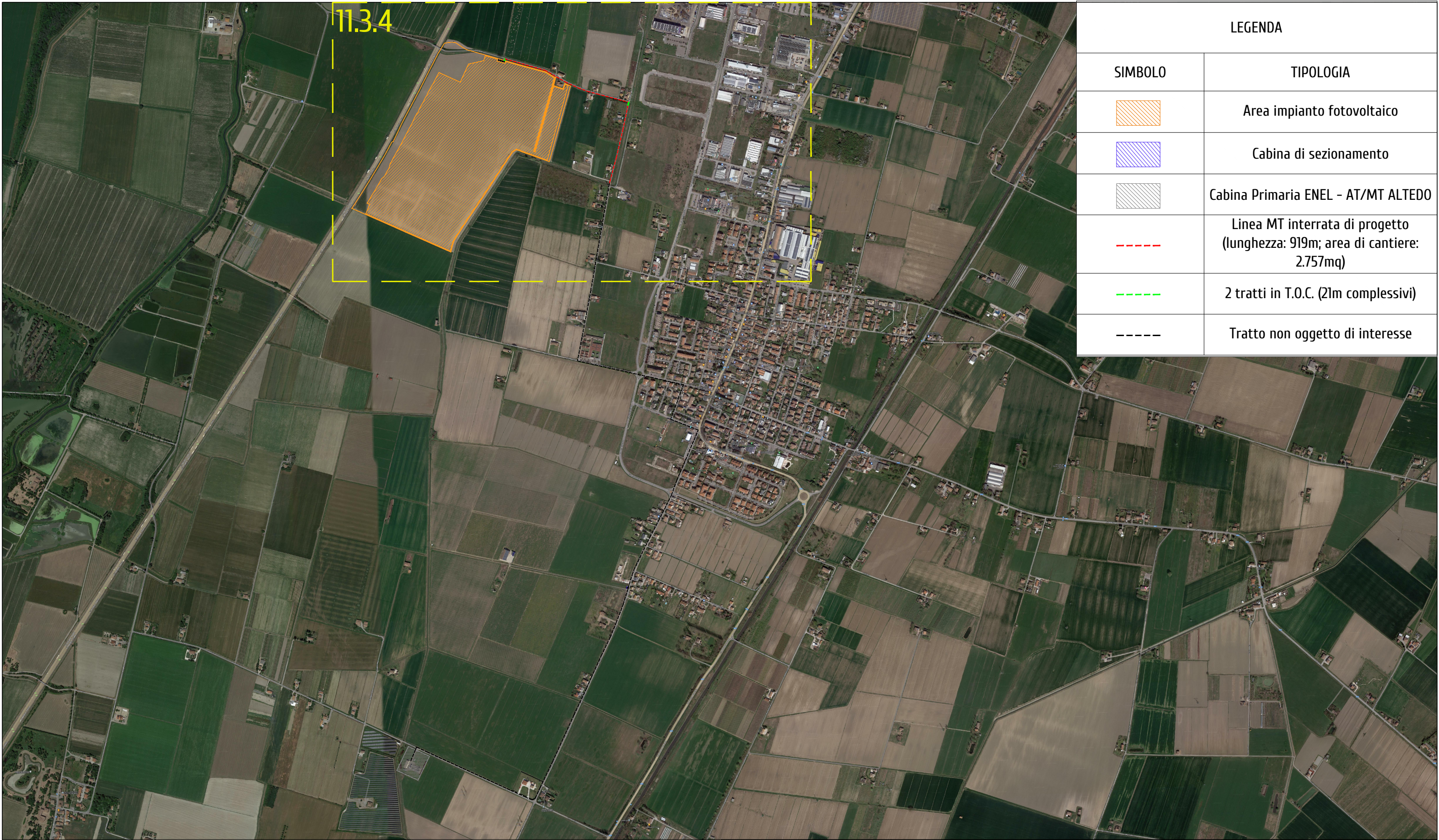
COORDINATE AREA
Latitudine: 44.674414° N
Longitudine: 11.472001° E







formato disegno:
UNI A3

data:
Novembre
2024

scala:
1 : 15'000

ELABORATO
11.3.2



LEGENDA	
SIMBOLO	TIPOLOGIA
	Area impianto fotovoltaico
	Cabina di sezionamento
	Cabina Primaria ENEL - AT/MT ALTEDO
	Linea MT interrata di progetto (lunghezza: 919m; area di cantiere: 2.757mq)
	2 tratti in T.O.C. (21m complessivi)
	Tratto non oggetto di interesse

PAUR per la realizzazione di un Impianto Fotovoltaico di potenza di picco totale pari a 24,99 MWp e di potenza in immissione pari a 24,0 MW

PROGETTISTA: arch. Donato Orlando Cera
studio in Strada 4, Palazzo Q8
Centro Direzionale Milanofiori - Rozzano (MI)
ordine degli Architetti di Milano n.16906

Committente:

NEOEN

COMMITTENTE: NEOEN RENEWABLES ITALIA S.R.L. - VIA GIUSEPPE ROVANI, 7 - P.IVA: 11953710966

Oggetto tavola:
INQUADRAMENTO GENERALE - STRALCIO PLANIMETRIA SU ORTOFOTO - CONCESSIONE SOTTOSUOLO

Localizzazione: LA CASELLA SNC, Comune di BENTIVOGLIO (BO) - 40010

COORDINATE AREA
Latitudine: 44.674414° N
Longitudine: 11.472001° E

formato disegno:
UNI A3

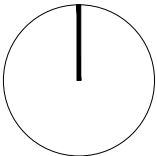
data:
Novembre
2024

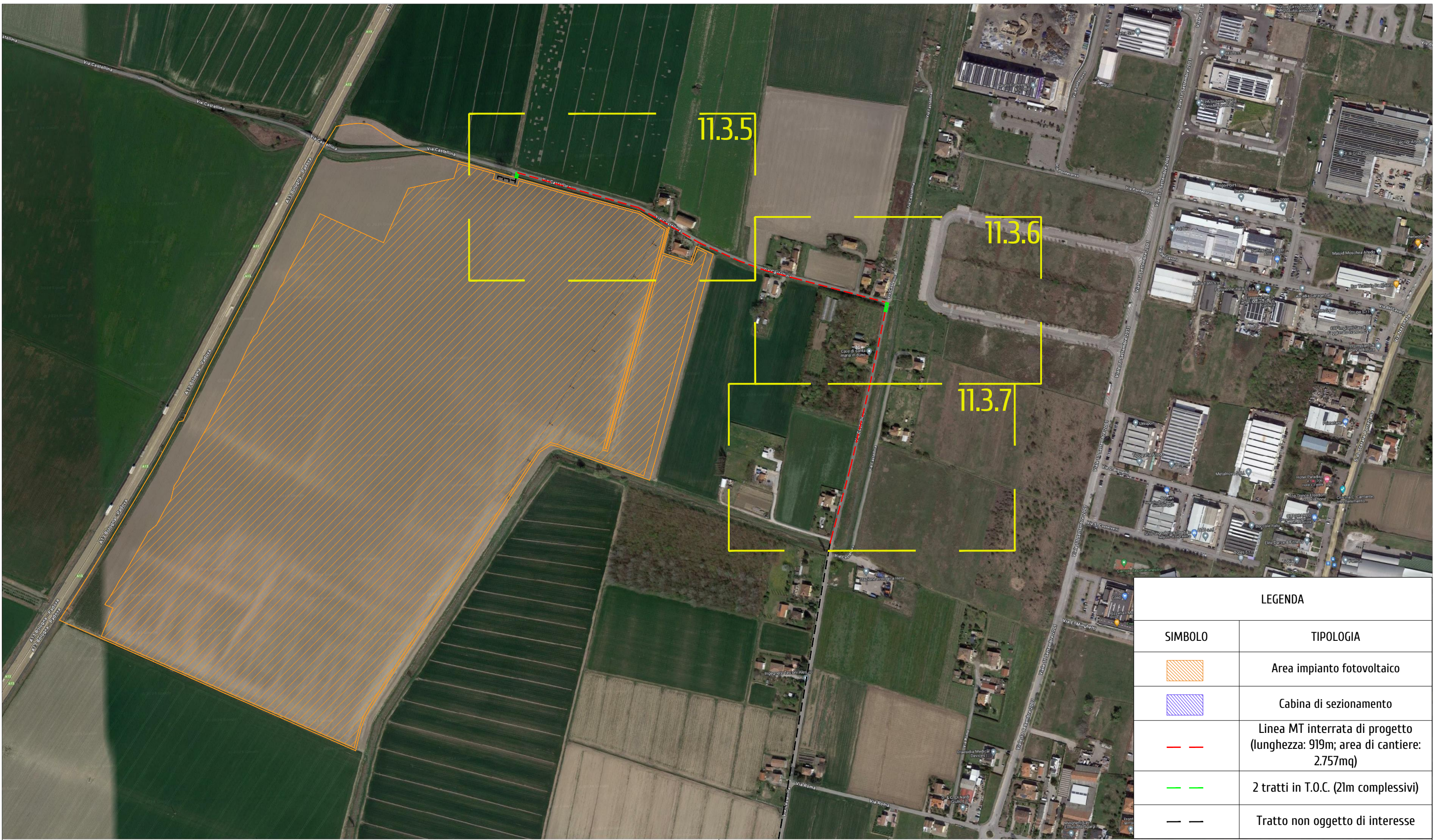
scala:
1 : 15'000

COD: IND 035

SEZIONE:
11

ELABORATO
11.3.3





LEGENDA	
SIMBOLO	TIPOLOGIA
	Area impianto fotovoltaico
	Cabina di sezionamento
	Linea MT interrata di progetto (lunghezza: 919m; area di cantiere: 2.757mq)
	2 tratti in T.O.C. (21m complessivi)
	Tratto non oggetto di interesse

PAUR per la realizzazione di un Impianto Fotovoltaico di potenza di picco totale pari a 24,99 MWp e di potenza in immissione pari a 24,0 MW

PROGETTISTA: arch. Donato Orlando Cera studio in Strada 4, Palazzo Q8 Centro Direzionale Milanofiori - Rozzano (MI) ordine degli Architetti di Milano n.16906

Committente:




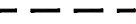
COMMITTENTE: NEOEN RENEWABLES ITALIA S.R.L. - VIA GIUSEPPE ROVANI, 7 - P.IVA: 11953710966

Oggetto tavola:
INQUADRAMENTO DI DETTAGLIO - STRALCIO PLANIMETRIA SU ORTOFOTO - CONCESSIONE SOTTOSUOLO

Localizzazione: LA CASELLA SNC, Comune di BENTIVOGLIO (BO) - 40010

COORDINATE AREA Latitudine: 44.674414° N Longitudine: 11.472001° E	formato disegno: UNI A3	data: Novembre 2024	scala: 1: 5'000	ELABORATO 11.3.4
--	----------------------------	------------------------	--------------------	----------------------------



LEGENDA	
SIMBOLO	TIPOLOGIA
	Area impianto fotovoltaico
	Linea MT interrata di progetto (lunghezza: 919m; area di cantiere: 2.757mq)
	Tratto in T.O.C. (8m)
	Tratto non oggetto di interesse



PAUR per la realizzazione di un Impianto Fotovoltaico di potenza di picco totale pari a 24,99 MWp e di potenza in immissione pari a 24,0 MW

PROGETTISTA: arch. Donato Orlando Cera
studio in Strada 4, Palazzo Q8
Centro Direzionale Milanofiori - Rozzano (MI)
ordine degli Architetti di Milano n.16906

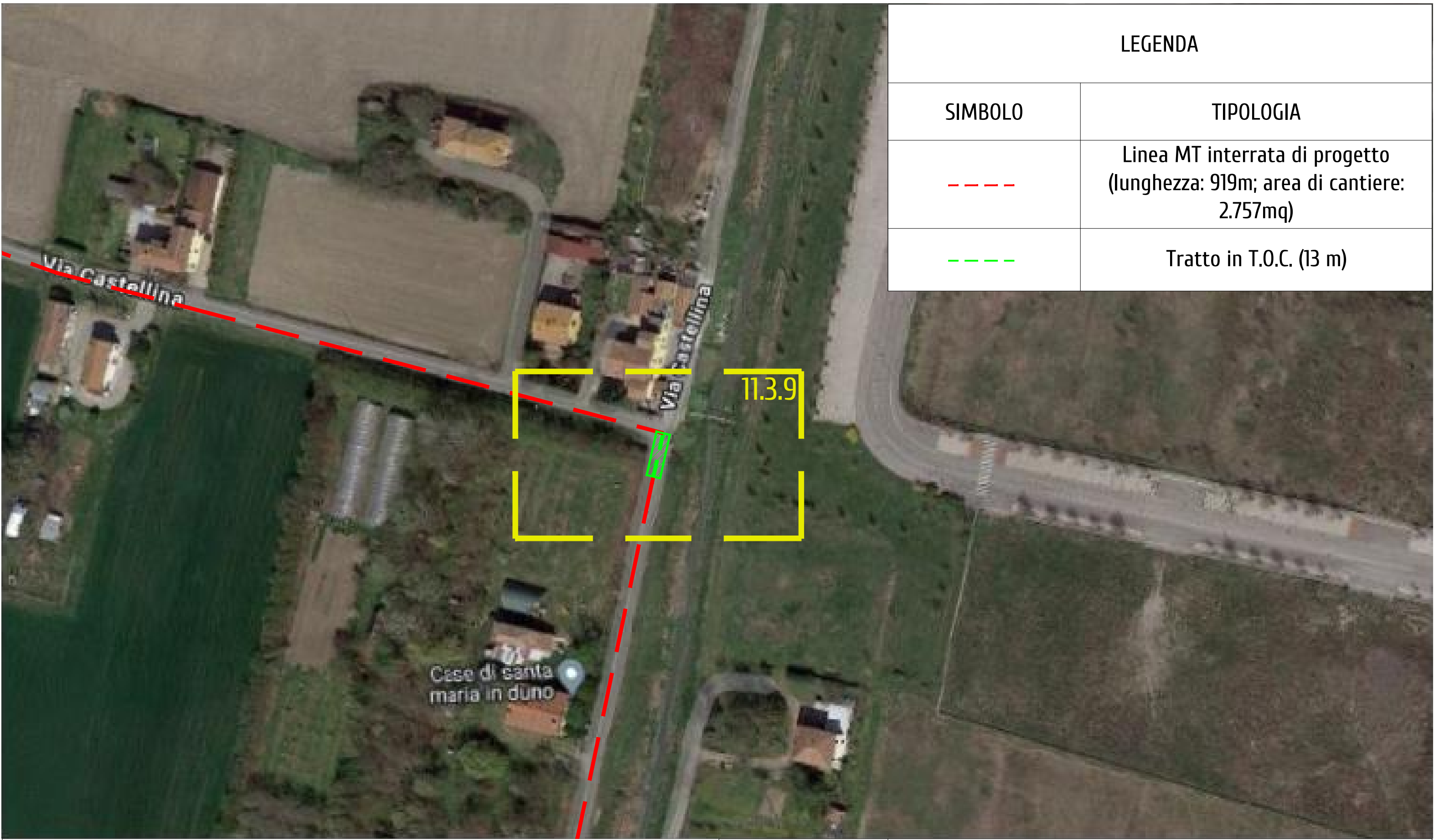
Committente:



COMMITTENTE: NEOEN RENEWABLES ITALIA S.R.L. - VIA GIUSEPPE ROVANI, 7 - P.IVA: 11953710966

Oggetto tavola: INQUADRAMENTO DI DETTAGLIO - STRALCIO PLANIMETRIA SU ORTOFOTO - CONCESSIONE SOTTOSUOLO			COD: IND 035
Localizzazione: LA CASELLA SNC, Comune di BENTIVOGLIO (BO) - 40010			SEZIONE: 11
COORDINATE AREA Latitudine: 44.674414° N Longitudine: 11.472001° E	formato disegno: UNI A3	data: Novembre 2024	scala: 1:1'000

ELABORATO
11.3.5



LEGENDA	
SIMBOLO	TIPOLOGIA
---	Linea MT interrata di progetto (lunghezza: 919m; area di cantiere: 2.757mq)
---	Tratto in T.O.C. (13 m)

PAUR per la realizzazione di un Impianto Fotovoltaico di potenza di picco totale pari a 24,99 MWp e di potenza in immissione pari a 24,0 MW

PROGETTISTA: arch. Donato Orlando Cera studio in Strada 4, Palazzo Q8 Centro Direzionale Milanofiori - Rozzano (MI) ordine degli Architetti di Milano n.16906

Committente:

NEOEN

COMMITTENTE: NEOEN RENEWABLES ITALIA S.R.L. - VIA GIUSEPPE ROVANI, 7 - P.IVA: 11953710966

Oggetto tavola: INQUADRAMENTO DI DETTAGLIO - STRALCIO PLANIMETRIA SU ORTOFOTO - CONCESSIONE SOTTOSUOLO			COD: IND 035	
Localizzazione: LA CASELLA SNC, Comune di BENTIVOGLIO (BO) - 40010			SEZIONE: 11	
COORDINATE AREA Latitudine: 44.674414° N Longitudine: 11.472001° E	formato disegno: UNI A3	data: Novembre 2024	scala: 1:1'000	ELABORATO 11.3.6

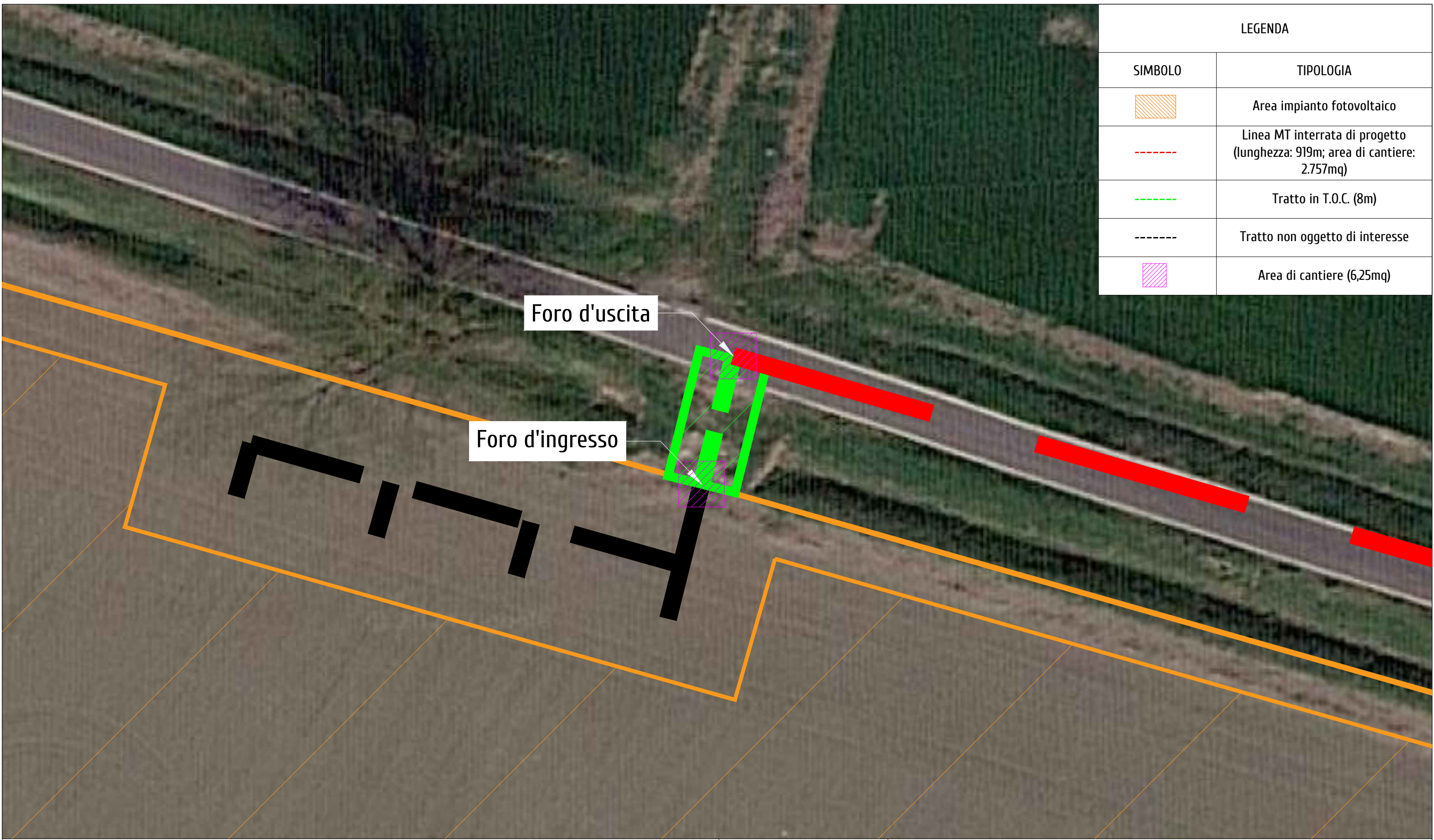







PAUR per la realizzazione di un Impianto Fotovoltaico di potenza di picco totale pari a 24,99 MWp e di potenza in immissione pari a 24,0 MW

PROGETTISTA: arch. Donato Orlando Cera
studio in Strada 4, Palazzo Q8
Centro Direzionale Milanofiori - Rozzano (MI)
ordine degli Architetti di Milano n.16906

Committente:

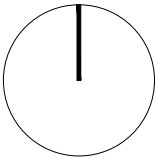
LEGENDA					
SIMBOLO		TIPOLOGIA			
<div>-----</div>		Linea MT interrata di progetto (lunghezza: 919m; area di cantiere: 2.757mq)			
<div>-----</div>		Tratto non oggetto di interesse			
COMMITTENTE: NEOEN RENEWABLES ITALIA S.R.L. - VIA GIUSEPPE ROVANI, 7 - P.IVA: 11953710966					
Oggetto tavola: INQUADRAMENTO DI DETTAGLIO - STRALCIO PLANIMETRIA SU ORTOFOTO - CONCESSIONE SOTTOSUOLO					COD: IND 035
					SEZIONE: 11
Localizzazione: LA CASELLA SNC, Comune di BENTIVOGLIO (BO) - 40010					
COORDINATE AREA Latitudine: 44.674414° N Longitudine: 11.472001° E		formato disegno: UNI A3	data: Novembre 2024	scala: 1 : 1'000	ELABORATO 11.3.7



LEGENDA	
SIMBOLO	TIPOLOGIA
	Area impianto fotovoltaico
	Linea MT interrata di progetto (lunghezza: 919m; area di cantiere: 2.757mq)
	Tratto in T.O.C. (8m)
	Tratto non oggetto di interesse
	Area di cantiere (6,25mq)

Foro d'uscita

Foro d'ingresso



PAUR per la realizzazione di un Impianto Fotovoltaico di potenza di picco totale pari a 24,99 MWp e di potenza in immissione pari a 24,0 MW

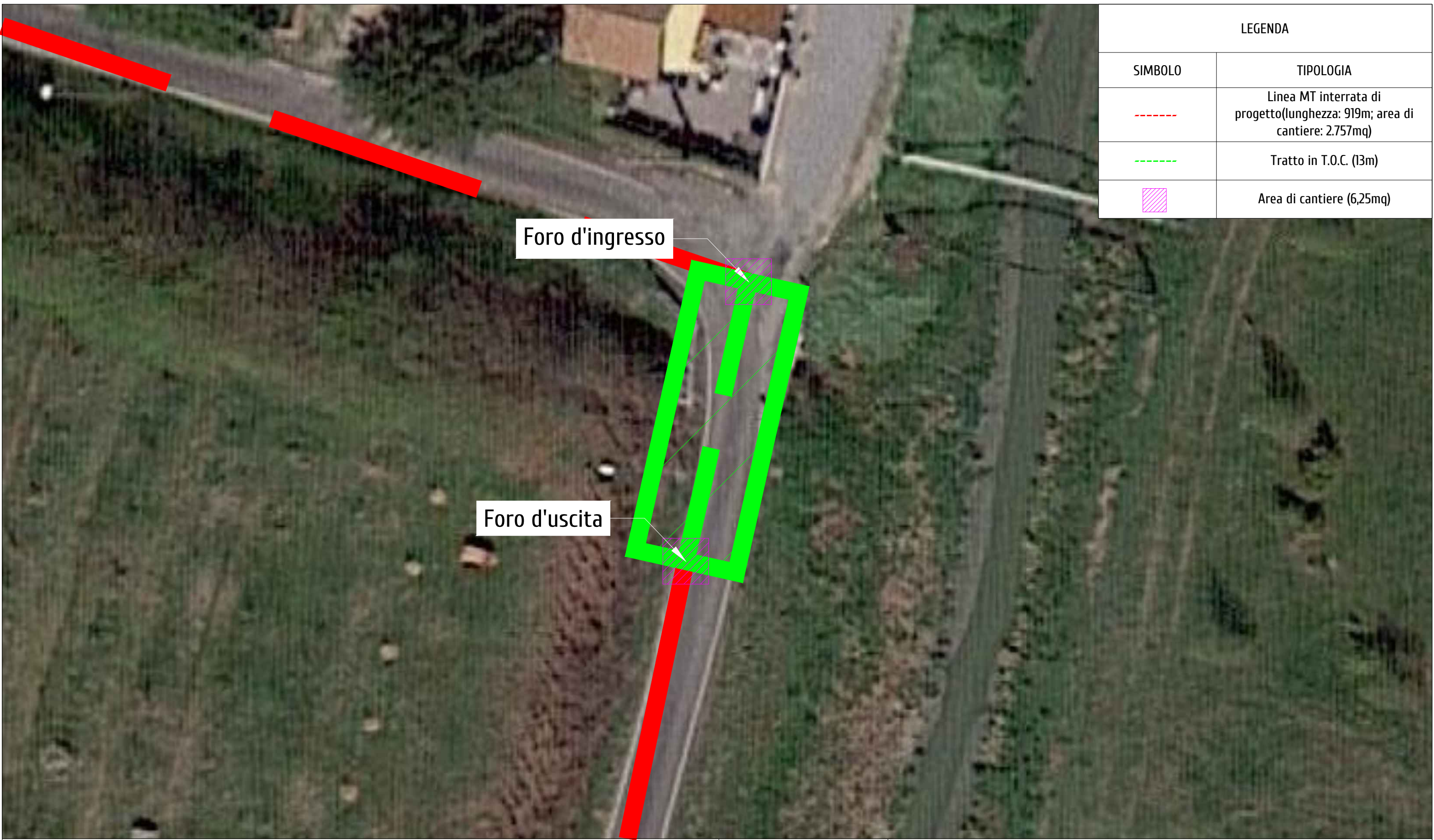
PROGETTISTA: arch. Donato Orlando Cera
studio in Strada 4, Palazzo Q8
Centro Direzionale Milanofiori - Rozzano (MI)
ordine degli Architetti di Milano n.16906




Committente:

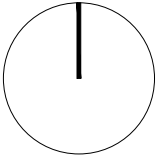
NEOEN

COMMITTENTE: NEOEN RENEWABLES ITALIA S.R.L. - VIA GIUSEPPE ROVANI, 7 - P.IVA: 11953710966

Oggetto tavola: INQUADRAMENTO DI DETTAGLIO - STRALCIO PLANIMETRIA SU ORTOFOTO - CONCESSIONE SOTTOSUOLO - TRATTO 1 IN T.O.C.				COD: IND 035	
				SEZIONE: 11	
Localizzazione: LA CASELLA SNC, Comune di BENTIVOGLIO (BO) - 40010					
COORDINATE AREA Latitudine: 44.674414° N Longitudine: 11.472001° E		formato disegno: UNI A3	data: Novembre 2024	scala: 1 : 200	ELABORATO 11.3.8



LEGENDA	
SIMBOLO	TIPOLOGIA
	Linea MT interrata di progetto(lunghezza: 919m; area di cantiere: 2.757mq)
	Tratto in T.O.C. (13m)
	Area di cantiere (6,25mq)



PAUR per la realizzazione di un Impianto Fotovoltaico di potenza di picco totale pari a 24,99 MWp e di potenza in immissione pari a 24,0 MW

PROGETTISTA: arch. Donato Orlando Cera
studio in Strada 4, Palazzo Q8
Centro Direzionale Milanofiori - Rozzano (MI)
ordine degli Architetti di Milano n.16906

Committente:

NEOEN

COMMITTENTE: NEOEN RENEWABLES ITALIA S.R.L. - VIA GIUSEPPE ROVANI, 7 - P.IVA: 11953710966				
Oggetto tavola: INQUADRAMENTO DI DETTAGLIO - STRALCIO PLANIMETRIA SU ORTOFOTO - CONCESSIONE SOTTOSUOLO - TRATTO 2 IN T.O.C.				COD: IND 035
				SEZIONE: 11
Localizzazione: LA CASELLA SNC, Comune di BENTIVOGLIO (BO) - 40010				
COORDINATE AREA Latitudine: 44.674414° N Longitudine: 11.472001° E	formato disegno: UNI A3	data: Novembre 2024	scala: 1 : 200	ELABORATO 11.3.9



PAUR per la realizzazione di un Impianto Fotovoltaico di potenza di picco totale pari a 24,99 MWp e di potenza in immissione pari a 24,0 MW

PROGETTISTA: arch. Donato Orlando Cera studio in Strada 4, Palazzo Q8 Centro Direzionale Milanofiori - Rozzano (MI) ordine degli Architetti di Milano n.16906

Committente:

NEOEN

COMMITTENTE: NEOEN RENEWABLES ITALIA S.R.L. - VIA GIUSEPPE ROVANI, 7 - P.IVA: 11953710966				
Oggetto tavola:				COD: IND 035
CONI OTTICI - STRALCIO PLANIMETRIA SU ORTOFOTO - CONCESSIONE SOTTOSUOLO				SEZIONE:
Localizzazione: LA CASELLA SNC, Comune di BENTIVOGLIO (BO) - 40010				11
COORDINATE AREA Latitudine: 44.674414° N Longitudine: 11.472001° E	formato disegno: UNI A3	data: Novembre 2024	scala: 1:5'000	ELABORATO 11.3.10

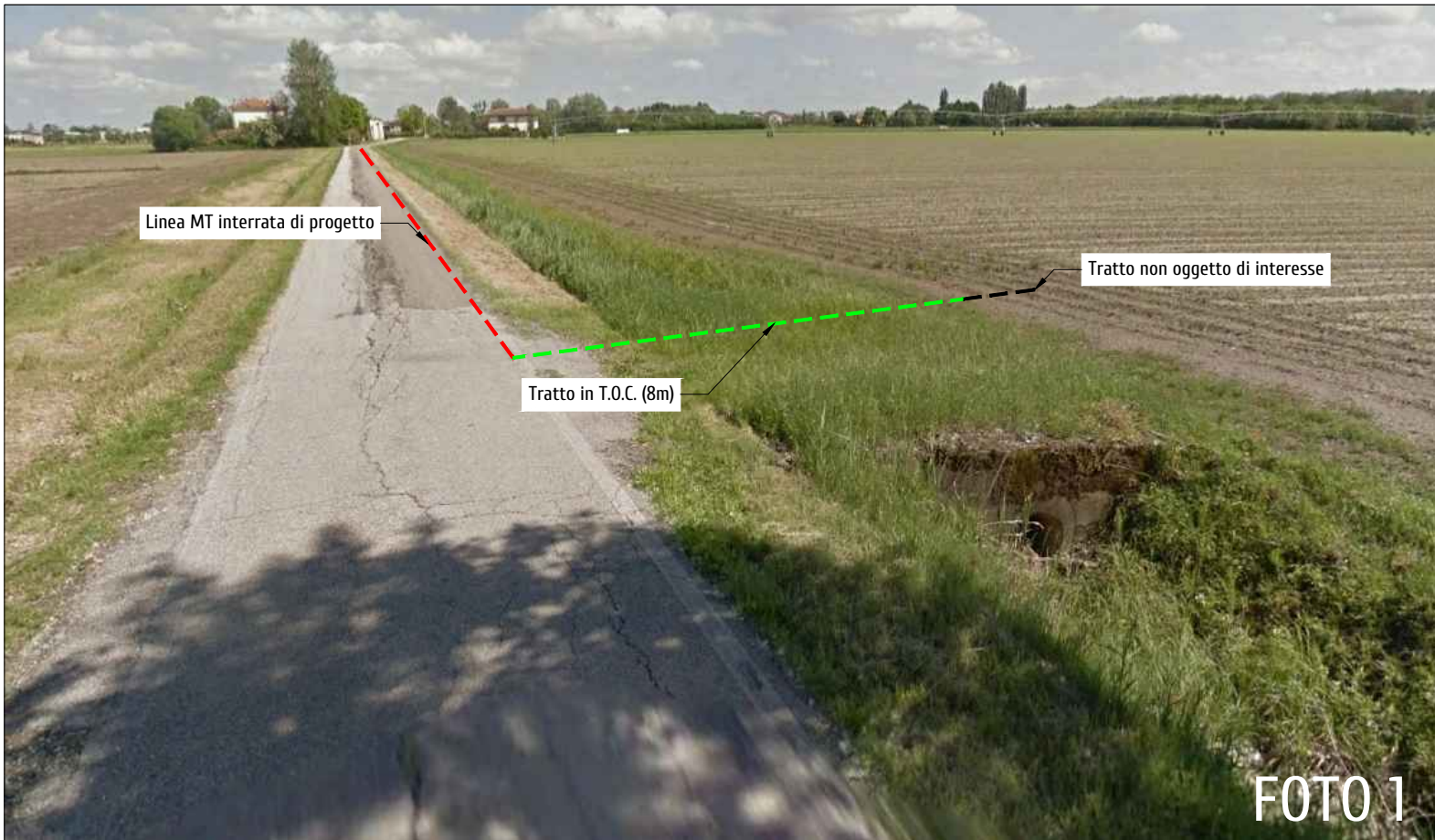


FOTO 1



FOTO 2

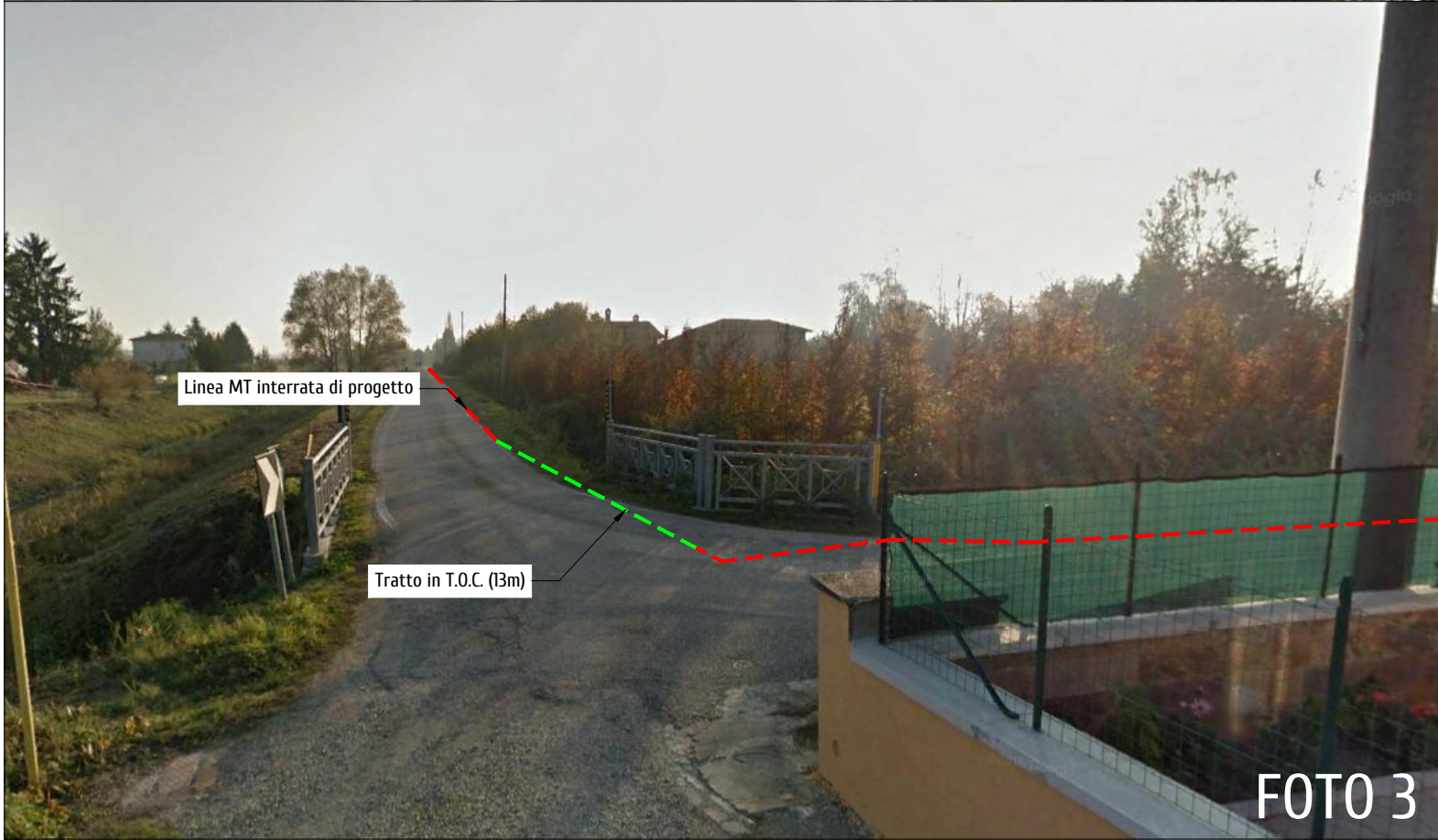


FOTO 3



FOTO 4

PAUR per la realizzazione di un Impianto Fotovoltaico di potenza di picco totale pari a 24,99 MWp e di potenza in immissione pari a 24,0 MW

PROGETTISTA: arch. Donato Orlando Cera
studio in Strada 4, Palazzo Q8
Centro Direzionale Milanofiori - Rozzano (MI)
ordine degli Architetti di Milano n.16906

Committente:

NEOEN

COMMITTENTE: NEOEN RENEWABLES ITALIA S.R.L. - VIA GIUSEPPE ROVANI, 7 - P.IVA: 11953710966

Oggetto tavola:				COD: IND 035
FOTOINSERIMENTO - CONCESSIONE SOTTOSUOLO				SEZIONE: 11
Localizzazione: LA CASELLA SNC, Comune di BENTIVOGLIO (BO) - 40010				
COORDINATE AREA Latitudine: 44.674414° N Longitudine: 11.472001° E	formato disegno: UNI A3	data: Novembre 2024	scala: /	ELABORATO 11.3.11



PAUR per la realizzazione di un Impianto Fotovoltaico di potenza di picco totale pari a 24,99 MWp e di potenza in immissione pari a 24,0 MW

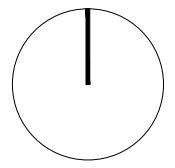
PROGETTISTA: arch. Donato Orlando Cera
studio in Strada 4, Palazzo Q8
Centro Direzionale Milanofiori - Rozzano (MI)
ordine degli Architetti di Milano n.16906

Committente:

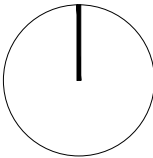
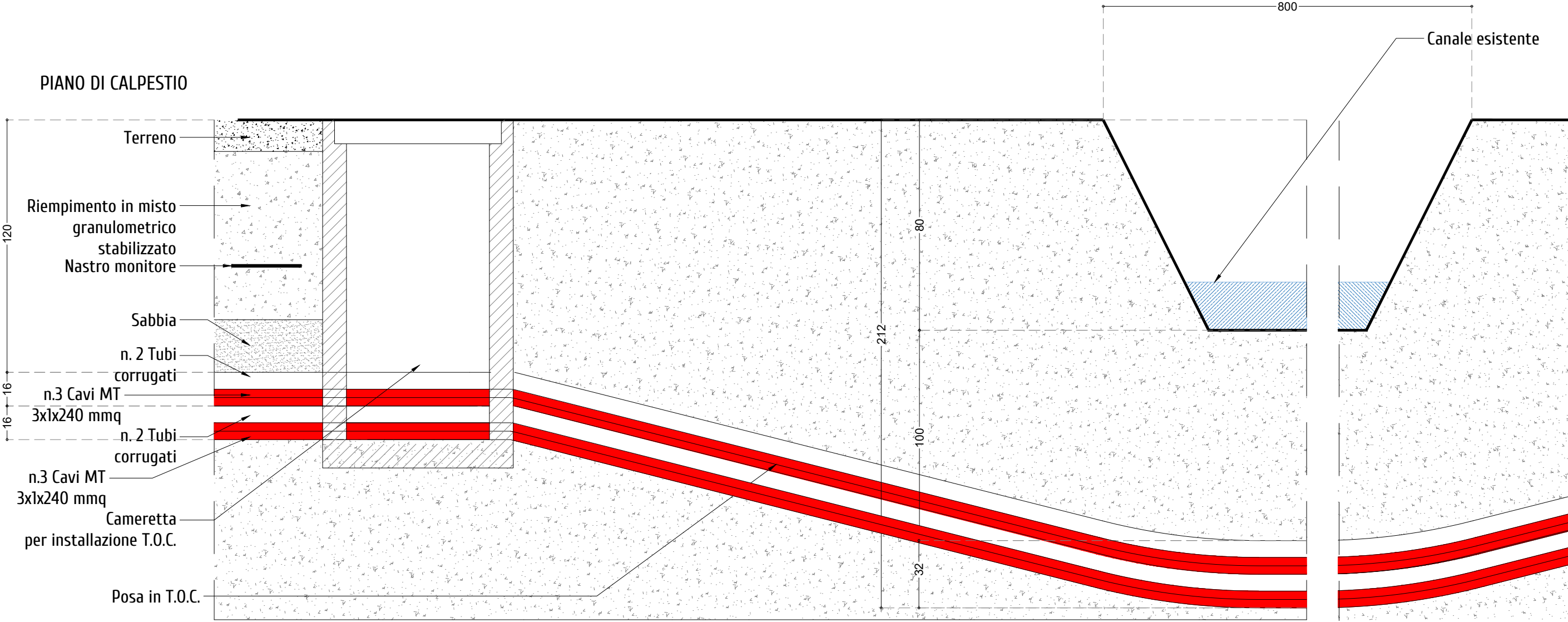


COMMITTENTE: NEOEN RENEWABLES ITALIA S.R.L. - VIA GIUSEPPE ROVANI, 7 - P.IVA: 11953710966

Oggetto tavola:				COD: IND 035	
CONI OTTICI - STRALCIO PLANIMETRIA SU ORTOFOTO - CONCESSIONE SOTTOSUOLO				SEZIONE:	
Localizzazione: LA CASELLA SNC, Comune di BENTIVOGLIO (BO) - 40010				11	
COORDINATE AREA Latitudine: 44.674414° N Longitudine: 11.472001° E	formato disegno: UNI A3	data: Novembre 2024	scala: 1:5'000	ELABORATO 11.3.12	



SEZIONE LONGITUDINALE CAVIDOTTO
TRATTO A-B



PAUR per la realizzazione di un Impianto Fotovoltaico di potenza di picco totale pari a 24,99 MWp e di potenza in immissione pari a 24,0 MW

PROGETTISTA: arch. Donato Orlando Cera
studio in Strada 4, Palazzo Q8
Centro Direzionale Milanofiori - Rozzano (MI)
ordine degli Architetti di Milano n.16906

Committente:

NEOEN

COMMITTENTE: NEOEN RENEWABLES ITALIA S.R.L. - VIA GIUSEPPE ROVANI, 7 - P.IVA: 11953710966

Oggetto tavola:
SEZ. ATTRAVERSAMENTO CAVIDOTTO DI PROGETTO IN T.O.C. - CANALE
ESISTENTE

COD: IND 035

SEZIONE:
11

Localizzazione: LA CASELLA SNC, Comune di BENTIVOGLIO (BO) - 40010

COORDINATE AREA
Latitudine: 44.674414° N
Longitudine: 11.472001° E

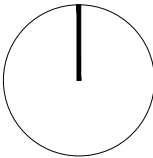
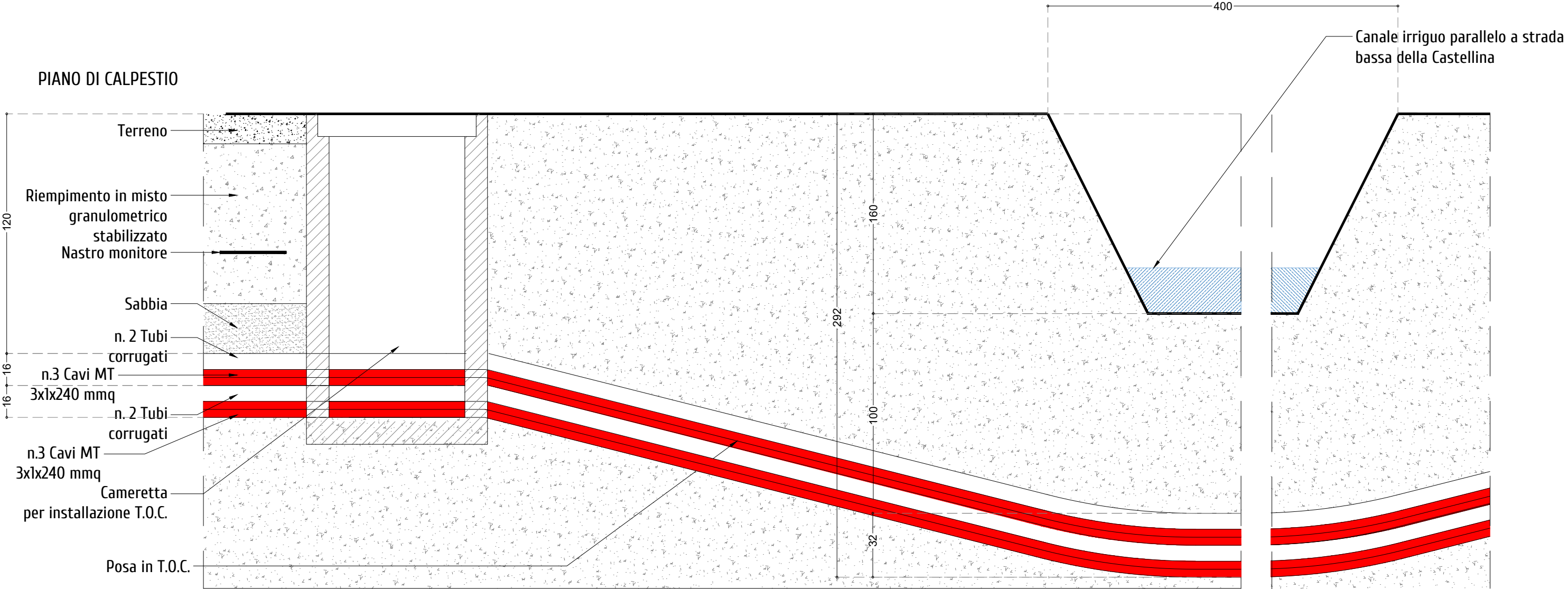
formato disegno:
UNI A3

data:
Novembre
2024

scala:
1 : 100

ELABORATO
11.3.13

SEZIONE LONGITUDINALE CAVIDOTTO
TRATTO C-D



PAUR per la realizzazione di un Impianto Fotovoltaico di potenza di picco totale pari a 24,99 MWp e di potenza in immissione pari a 24,0 MW

PROGETTISTA: arch. Donato Orlando Cera
studio in Strada 4, Palazzo Q8
Centro Direzionale Milanofiori - Rozzano (MI)
ordine degli Architetti di Milano n.16906

Committente:

NEOEN

COMMITTENTE: NEOEN RENEWABLES ITALIA S.R.L. - VIA GIUSEPPE ROVANI, 7 - P.IVA: 11953710966

Oggetto tavola:
SEZ. ATTRAVERSAMENTO CAVIDOTTO DI PROGETTO IN T.O.C. - CANALE IRRIGUO
PARALLELO A STRADA BASSA DELLA CASTELLINA

Localizzazione: LA CASELLA SNC, Comune di BENTIVOGLIO (BO) - 40010

COORDINATE AREA
Latitudine: 44.674414° N
Longitudine: 11.472001° E

formato disegno:
UNI A3

data:
Novembre
2024

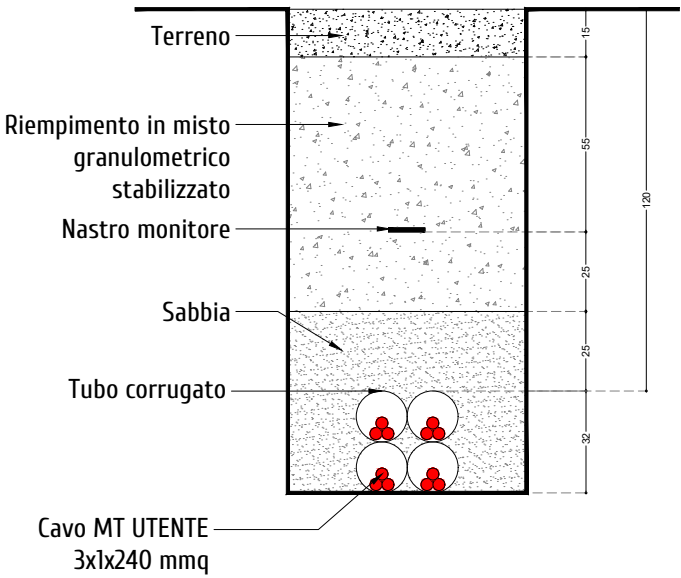
scala:
1 : 100

COD: IND 035

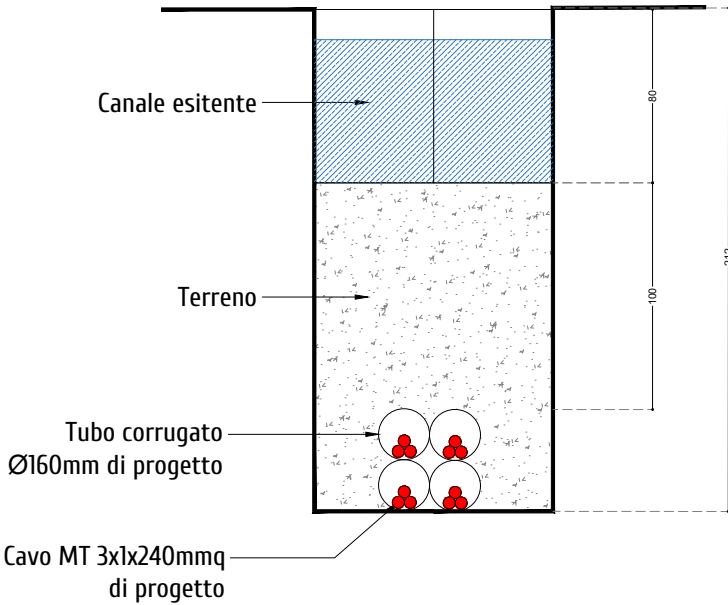
SEZIONE:
11

ELABORATO
11.3.14

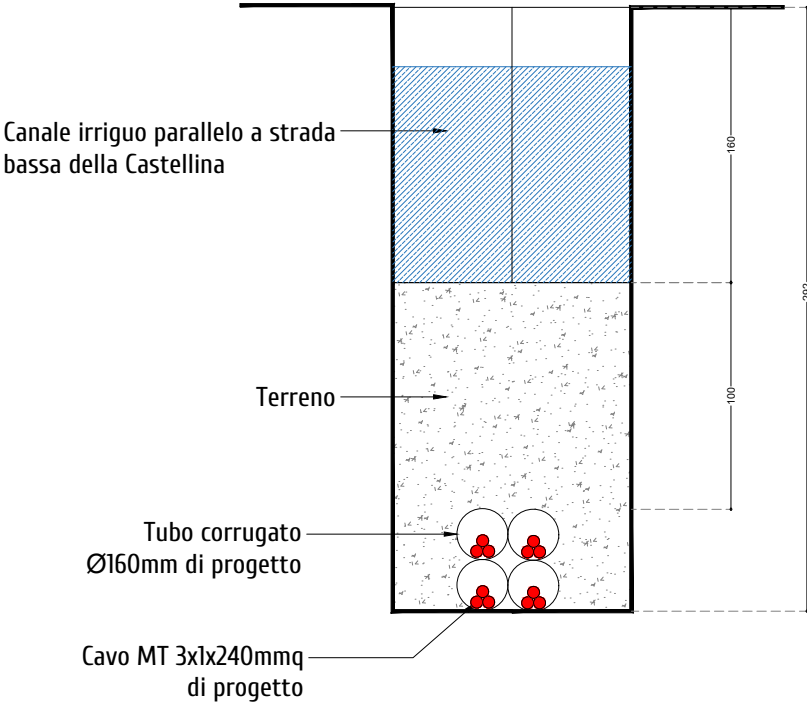
SEZIONE TRASVERSALE CAVIDOTTO SU TERRENO



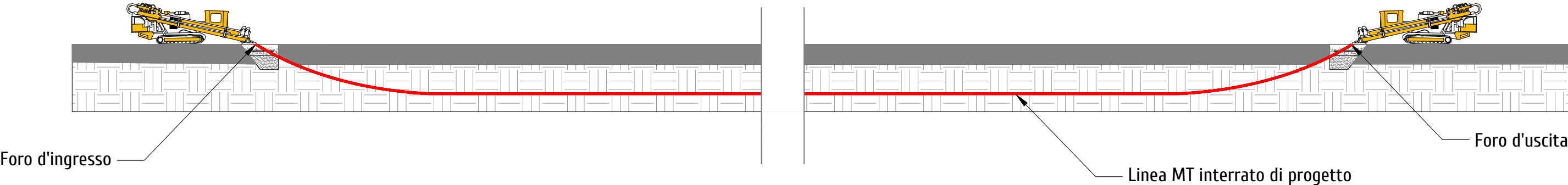
SEZIONE TRASVERSALE CAVIDOTTO IN T.O.C.
TRATTO A-B



SEZIONE TRASVERSALE CAVIDOTTO IN T.O.C.
TRATTO C-D



SEZIONE LONGITUDINALE CAVIDOTTO IN T.O.C.



PAUR per la realizzazione di un Impianto Fotovoltaico di potenza di picco totale pari a 24,99 MWp e di potenza in immissione pari a 24,0 MW

PROGETTISTA: arch. Donato Orlando Cera
studio in Strada 4, Palazzo Q8
Centro Direzionale Milanofiori - Rozzano (MI)
ordine degli Architetti di Milano n.16906

Committente:

NEOEN

COMMITTENTE: NEOEN RENEWABLES ITALIA S.R.L. - VIA GIUSEPPE ROVANI, 7 - P.IVA: 11953710966

Oggetto tavola:
SEZIONI TRASVERSALI

COD: IND 035

SEZIONE:
11

Localizzazione: LA CASELLA SNC, Comune di BENTIVOGLIO (BO) - 40010

COORDINATE AREA
Latitudine: 44.674414° N
Longitudine: 11.472001° E

formato disegno:
UNI A3

data:
Novembre
2024

scala:
1 : 200

ELABORATO
11.3.15