

PROGETTO DEFINITIVO PER LA REALIZZAZIONE DI UN IMPIANTO DI PRODUZIONE DI ENERGIA ELETTRICA DA FONTE SOLARE (IMPIANTO FOTOVOLTAICO), DELLA POTENZA DI PICCO TOTALE PARI A 24,99 MWp E POTENZA IN IMMISSIONE PARI A 24,0 MW E RELATIVE OPERE DI CONNESSIONE ALLA RETE ELETTRICA DI PROPRIETA' DI E-DISTRIBUZIONE SPA.

Sezione:

SEZIONE 13 - CONCESSIONE SOTTOSUOLO CONSORZIO DELLA BONIFICA RENANA

Titolo elaborato:

ELABORATI GRAFICI

*n. Elaborato: 13.3.1 - 13.3.21
rev. 02*

*Scala: -----
data: Febbraio 2025*

Committente:

NEOEN



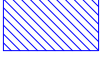




NEOEN RENEWABLES ITALIA S.R.L.
Sede legale: Via Giuseppe Rovani n. 7
20123 MILANO (MI)
P.IVA: 11953710966
PEC: neoenrenewablesitalia@pecplus.it

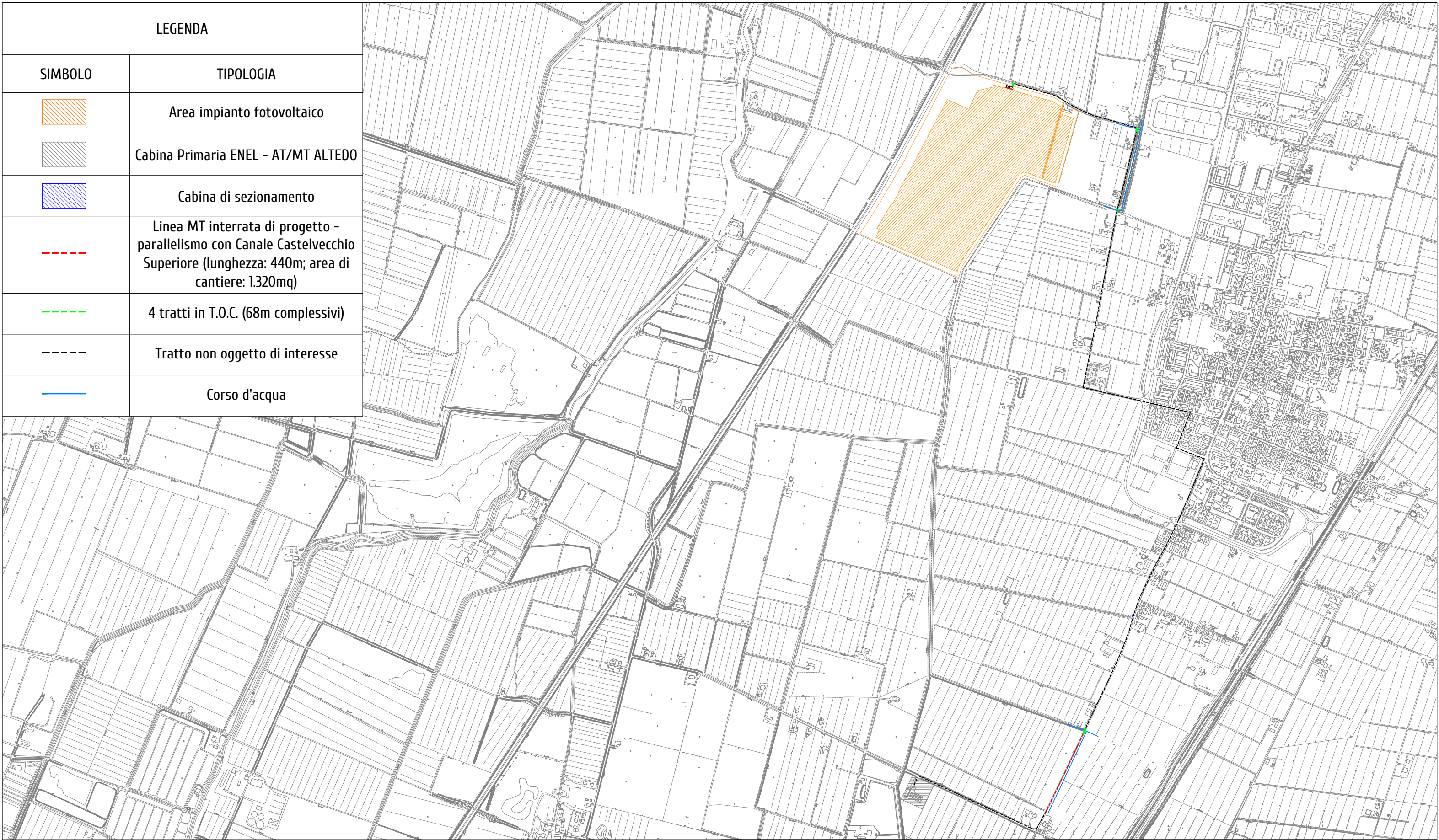
Progettazione:

LUMI STUDIO

Dott. Arch. Donato Orlando Cera
Ordine degli Architetti della Provincia di Milano n. 16906
PEC: cera.16906@aomilano.it



LEGENDA	
SIMBOLO	TIPOLOGIA
	Area impianto fotovoltaico
	Cabina Primaria ENEL - AT/MT ALTEDO
	Cabina di sezionamento
	Linea MT interrata di progetto - parallelismo con Canale Castelvechio Superiore (lunghezza: 440m; area di cantiere: 1.320mq)
	4 tratti in T.O.C. (68m complessivi)
	Tratto non oggetto di interesse
	Corso d'acqua





P.A.U.R. per la realizzazione di un Impianto Fotovoltaico di potenza di picco totale pari a 24,99 MWp e di potenza nominale in immissione pari a 24,0 MW

PROGETTISTA: arch. Donato Orlando Cera
studio in Strada 4, Palazzo 08
Centro Direzionale Milanofiori - Rozzano (MI)
ordine degli Architetti di Milano n.16906

Committente:



COMMITTENTE: NEOEN RENEWABLES ITALIA S.R.L. - VIA GIUSEPPE ROVANI, 7 - P.IVA: 11953710966

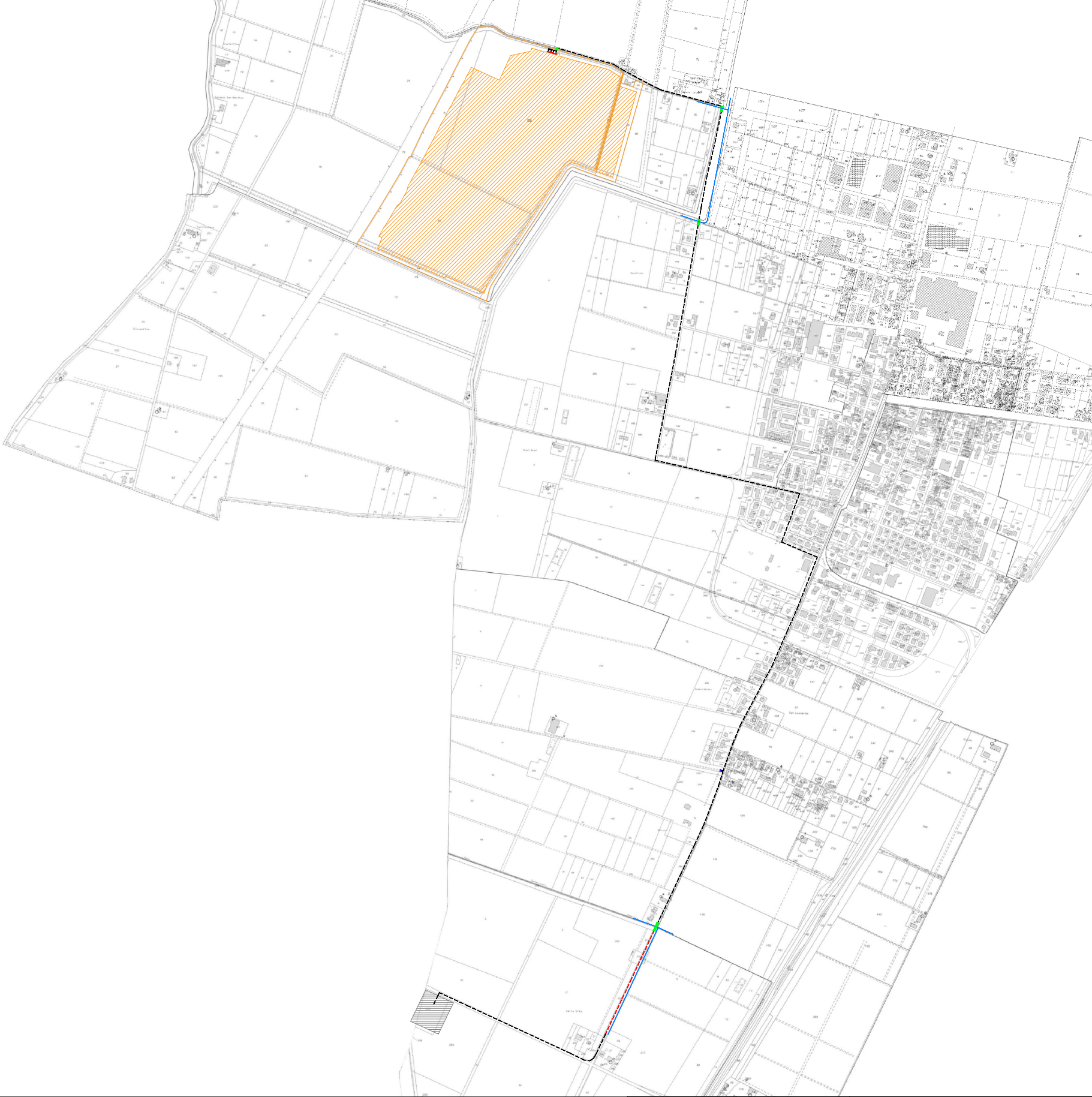
Oggetto tavola:
INQUADRAMENTO GENERALE - STRALCIO PLANIMETRIA SU CARTA TECNICA REGIONALE - CONCESSIONE SOTTOSUOLO

Localizzazione: LA CASELLA SNC, Comune di BENTIVOGLIO (BO) - 40010

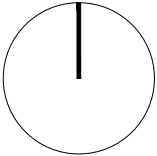
COORDINATE AREA Latitudine: 44.674414° N Longitudine: 11.472001° E	formato disegno: UNI A3	data: Febbraio 2025	scala: 1: 15'000	ELABORATO 13.3.1
--	----------------------------	---------------------------	---------------------	---------------------

COD: IND 035

SEZIONE:
13



LEGENDA	
SIMBOLO	TIPOLOGIA
	Area impianto fotovoltaico
	Cabina Primaria ENEL - AT/MT ALTEDO
	Cabina di sezionamento
	Linea MT interrata di progetto - parallelismo con Canale Castelveccchio Superiore (lunghezza: 440m; area di cantiere: 1.320mq)
	4 tratti in T.O.C. (68m complessivi)
	Tratto non oggetto di interesse
	Corso d'acqua



P.A.U.R. per la realizzazione di un Impianto Fotovoltaico di potenza di picco totale pari a 24,99 MWp e di potenza nominale in immissione pari a 24,0 MW

PROGETTISTA: arch. Donato Orlando Cera
studio in Strada 4, Palazzo Q8
Centro Direzionale Milanofiori - Rozzano (MI)
ordine degli Architetti di Milano n.16906

Committente:

NEOEN

COMMITTENTE: NEOEN RENEWABLES ITALIA S.R.L. - VIA GIUSEPPE ROVANI, 7 - P.IVA: 11953710966

Oggetto tavola:
INQUADRAMENTO GENERALE - STRALCIO PLANIMETRIA SU CATASTALE - CONCESSIONE SOTTOSUOLO

COD: IND 035

SEZIONE:
13

Localizzazione: LA CASELLA SNC, Comune di BENTIVOGLIO (BO) - 40010

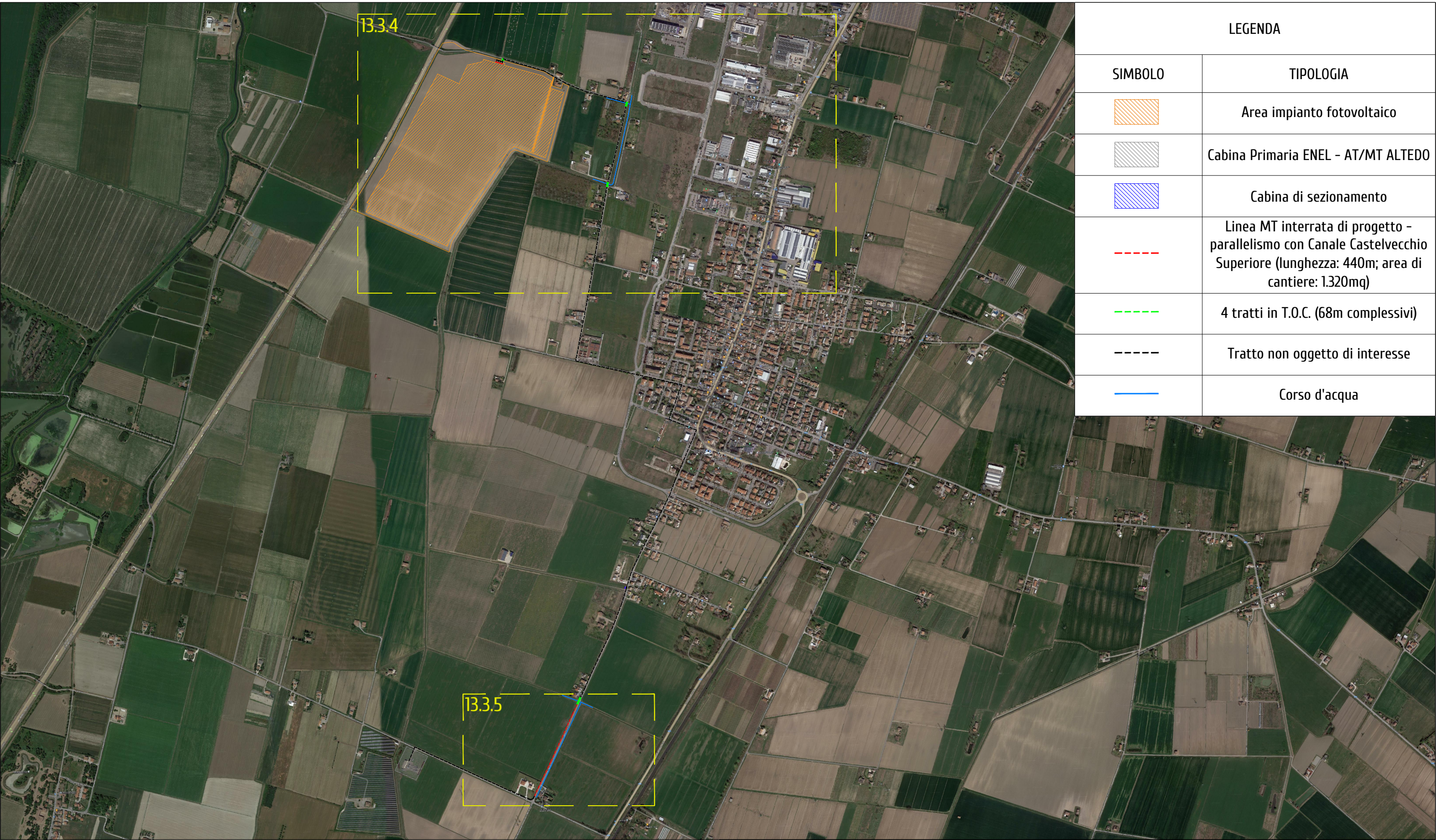
COORDINATE AREA
Latitudine: 44.674414° N
Longitudine: 11.472001° E

formato disegno:
UNI A3

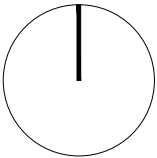
data:
Febbraio
2025

scala:
1 : 15'000

ELABORATO
13.3.2



LEGENDA	
SIMBOLO	TIPOLOGIA
	Area impianto fotovoltaico
	Cabina Primaria ENEL - AT/MT ALTEDO
	Cabina di sezionamento
	Linea MT interrata di progetto - parallelismo con Canale Castelvechio Superiore (lunghezza: 440m; area di cantiere: 1.320mq)
	4 tratti in T.O.C. (68m complessivi)
	Tratto non oggetto di interesse
	Corso d'acqua



P.A.U.R. per la realizzazione di un Impianto Fotovoltaico di potenza di picco totale pari a 24,99 MWp e di potenza nominale in immissione pari a 24,0 MW

PROGETTISTA: arch. Donato Orlando Cera
studio in Strada 4, Palazzo Q8
Centro Direzionale Milanofiori - Rozzano (MI)
ordine degli Architetti di Milano n.16906

Committente:

NEOEN

COMMITTENTE: NEOEN RENEWABLES ITALIA S.R.L. - VIA GIUSEPPE ROVANI, 7 - P.IVA: 11953710966

Oggetto tavola:
INQUADRAMENTO GENERALE - STRALCIO PLANIMETRIA SU ORTOFOTO - CONCESSIONE SOTTOSUOLO

COD: IND 035

SEZIONE:
13

Localizzazione: LA CASELLA SNC, Comune di BENTIVOGLIO (BO) - 40010

COORDINATE AREA
Latitudine: 44.674414° N
Longitudine: 11.472001° E

formato disegno:
UNI A3

data:
Febbraio
2025

scala:
1 : 15'000

ELABORATO
13.3.3



LEGENDA	
SIMBOLO	TIPOLOGIA
	Area impianto fotovoltaico
	3 tratti in T.O.C. (39m complessivi)
	Tratto non oggetto di interesse
	Corso d'acqua

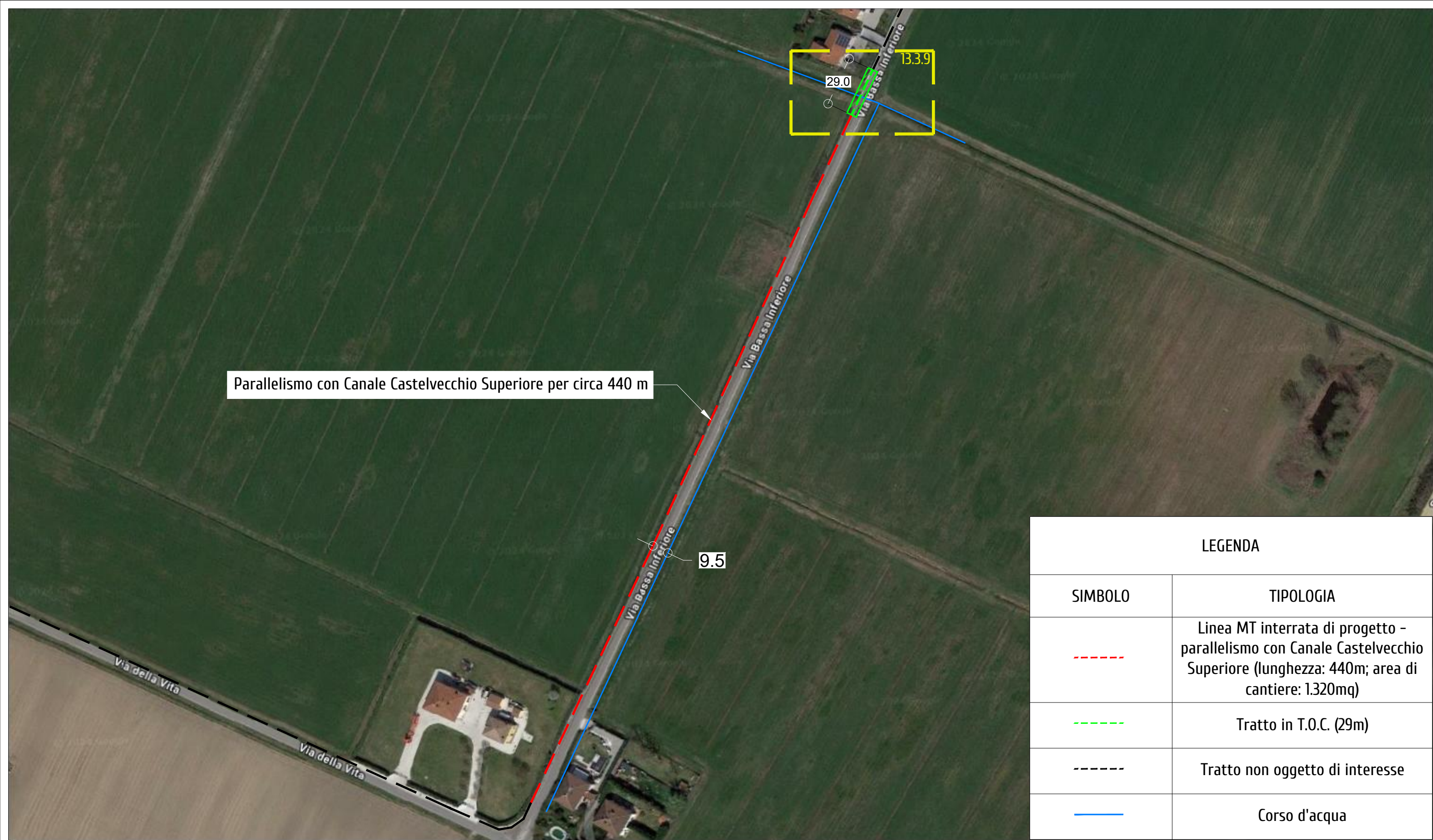
P.A.U.R. per la realizzazione di un Impianto Fotovoltaico di potenza di picco totale pari a 24,99 MWp e di potenza nominale in immissione pari a 24,0 MW

PROGETTISTA: arch. Donato Orlando Cera studio in Strada 4, Palazzo Q8 Centro Direzionale Milanofiori - Rozzano (MI) ordine degli Architetti di Milano n.16906

Committente:

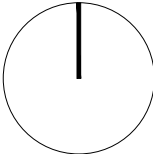
COMMITTENTE: NEOEN RENEWABLES ITALIA S.R.L. - VIA GIUSEPPE ROVANI, 7 - P.IVA: 11953710966

Oggetto tavola: INQUADRAMENTO DI DETTAGLIO - STRALCIO PLANIMETRIA SU ORTOFOTO - CONCESSIONE SOTTOSUOLO			COD: IND 035	
Localizzazione: LA CASELLA SNC, Comune di BENTIVOGLIO (BO) - 40010			SEZIONE: 13	
COORDINATE AREA Latitudine: 44.674414° N Longitudine: 11.472001° E	formato disegno: UNI A3	data: Febbraio 2025	scala: 1: 5'000	ELABORATO 13.3.4



Parallelismo con Canale Castelvechio Superiore per circa 440 m

LEGENDA	
SIMBOLO	TIPOLOGIA
<div></div>	Linea MT interrata di progetto - parallelismo con Canale Castelvechio Superiore (lunghezza: 440m; area di cantiere: 1.320mq)
<div></div>	Tratto in T.O.C. (29m)
<div></div>	Tratto non oggetto di interesse
<div></div>	Corso d'acqua



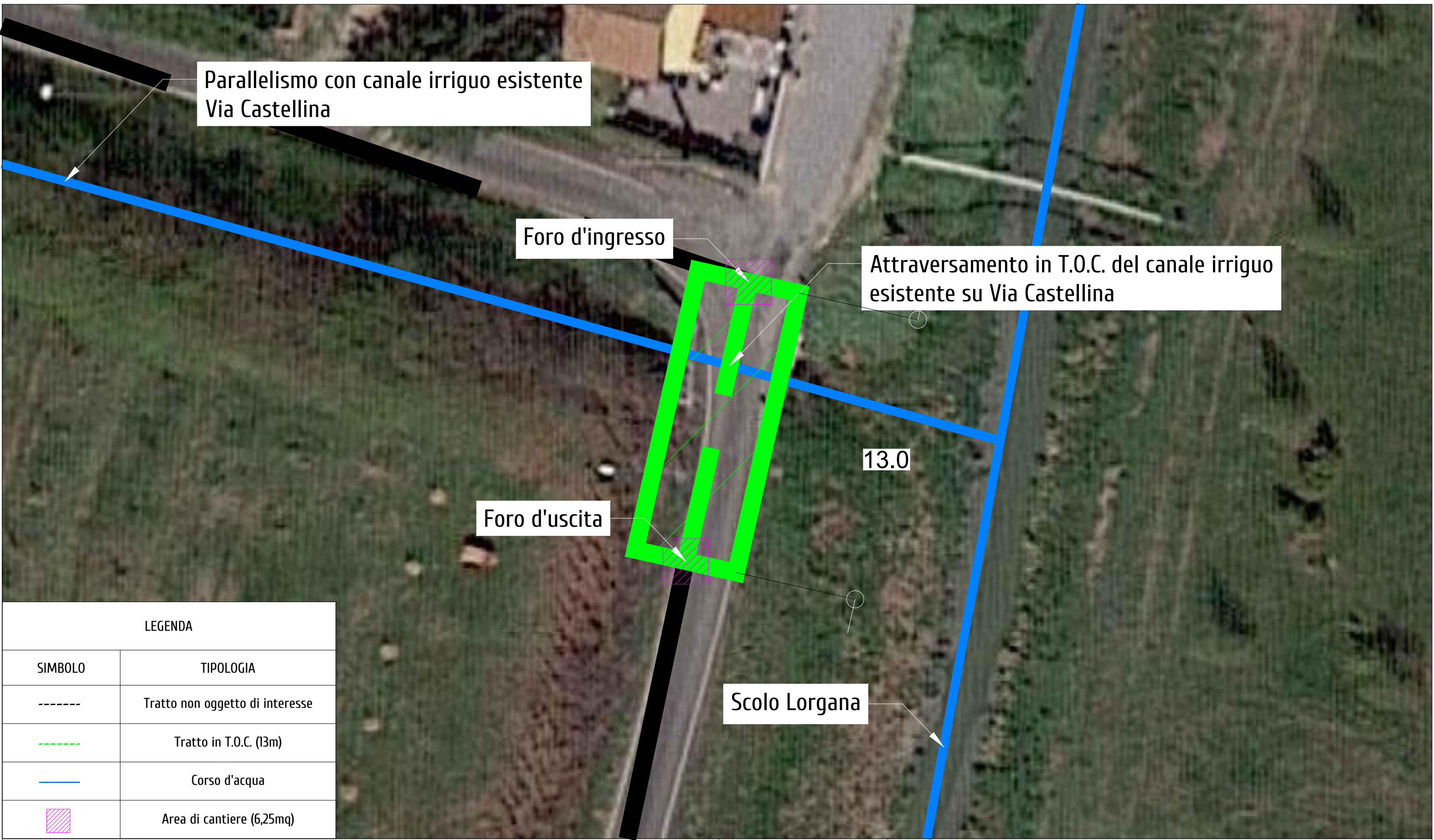
P.A.U.R. per la realizzazione di un
Impianto Fotovoltaico di potenza di picco
totale pari a 24,99 MWp e di potenza nominale
in immissione pari a 24,0 MW

PROGETTISTA: arch. Donato Orlando Cera
studio in Strada 4, Palazzo Q8
Centro Direzionale Milanofiori - Rozzano (MI)
ordine degli Architetti di Milano n.16906

Committente:

NEOEN

COMMITTENTE: NEOEN RENEWABLES ITALIA S.R.L. - VIA GIUSEPPE ROVANI, 7 - P.IVA: 11953710966					
Oggetto tavola: INQUADRAMENTO DI DETTAGLIO - STRALCIO PLANIMETRIA SU ORTOFOTO - CONCESSIONE SOTTOSUOLO				COD: IND 035	
				SEZIONE: 13	
Localizzazione: LA CASELLA SNC, Comune di BENTIVOGLIO (BO) - 40010					
COORDINATE AREA Latitudine: 44.674414° N Longitudine: 11.472001° E	formato disegno: UNI A3	data: Febbraio 2025	scala: 1: 2'000	ELABORATO 13.3.5	



LEGENDA	
SIMBOLO	TIPOLOGIA
-----	Tratto non oggetto di interesse
-----	Tratto in T.O.C. (13m)
-----	Corso d'acqua
-----	Area di cantiere (6,25mq)



P.A.U.R. per la realizzazione di un
Impianto Fotovoltaico di potenza di picco
totale pari a 24,99 MWp e di potenza nominale
in immissione pari a 24,0 MW

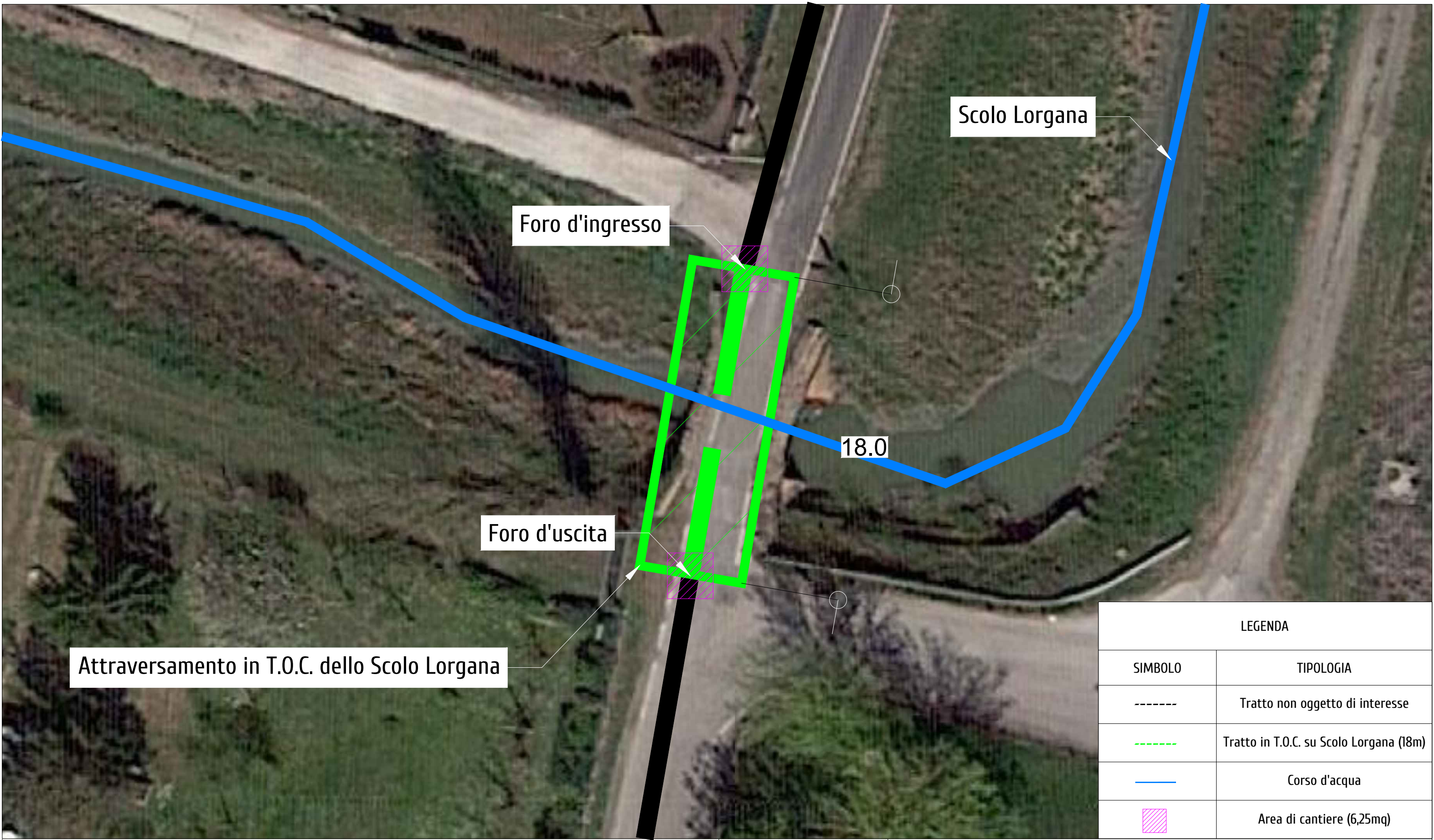
PROGETTISTA: arch. Donato Orlando Cera
studio in Strada 4, Palazzo Q8
Centro Direzionale Milanofiori - Rozzano (MI)
ordine degli Architetti di Milano n.16906

Committente:



COMMITTENTE: NEOEN RENEWABLES ITALIA S.R.L. - VIA GIUSEPPE ROVANI, 7 - P.IVA: 11953710966

Oggetto tavola: INQUADRAMENTO DI DETTAGLIO - STRALCIO PLANIMETRIA SU ORTOFOTO - CONCESSIONE SOTTOSUOLO - SECONDO TRATTO IN T.O.C.			COD: IND 035	
Localizzazione: LA CASELLA SNC, Comune di BENTIVOGLIO (BO) - 40010			SEZIONE: 13	
COORDINATE AREA Latitudine: 44.674414° N Longitudine: 11.472001° E	formato disegno: UNI A3	data: Febbraio 2025	scala: 1 : 200	ELABORATO 13.3.7



Attraversamento in T.O.C. dello Scolo Lorgana

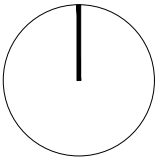
Foro d'uscita

Foro d'ingresso

Scolo Lorgana

18.0

LEGENDA	
SIMBOLO	TIPOLOGIA
-----	Tratto non oggetto di interesse
-----	Tratto in T.O.C. su Scolo Lorgana (18m)
-----	Corso d'acqua
-----	Area di cantiere (6,25mq)



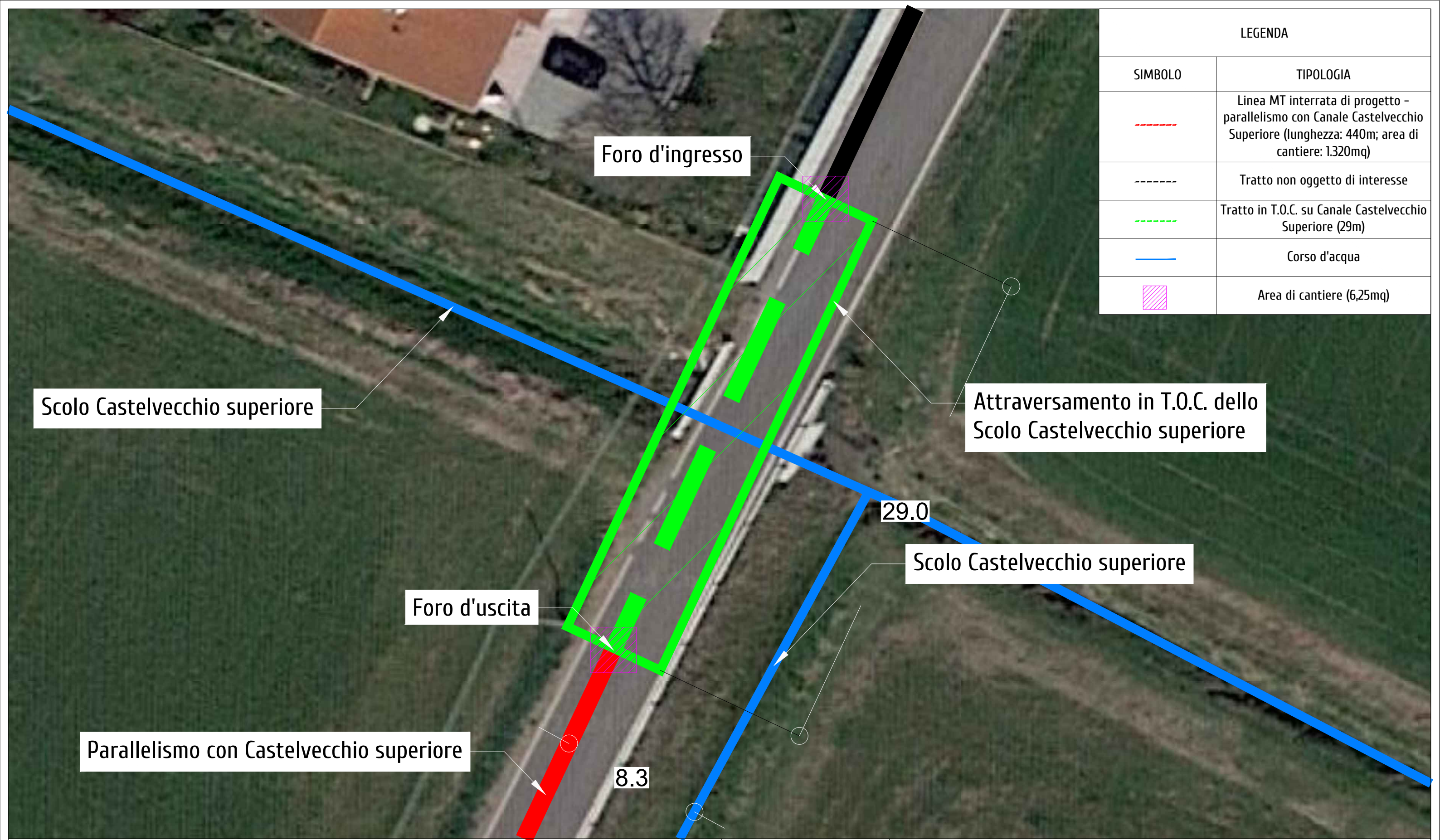
P.A.U.R. per la realizzazione di un
Impianto Fotovoltaico di potenza di picco
totale pari a 24,99 MWp e di potenza nominale
in immissione pari a 24,0 MW

PROGETTISTA: arch. Donato Orlando Cera
studio in Strada 4, Palazzo Q8
Centro Direzionale Milanofiori - Rozzano (MI)
ordine degli Architetti di Milano n.16906

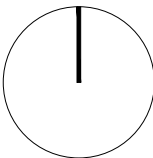
Committente:

NEOEN

COMMITTENTE: NEOEN RENEWABLES ITALIA S.R.L. - VIA GIUSEPPE ROVANI, 7 - P.IVA: 11953710966				
Oggetto tavola: INQUADRAMENTO DI DETTAGLIO - STRALCIO PLANIMETRIA SU ORTOFOTO - CONCESSIONE SOTTOSUOLO - TERZO TRATTO IN T.O.C.				COD: IND 035
				SEZIONE: 13
Localizzazione: LA CASELLA SNC, Comune di BENTIVOGLIO (BO) - 40010				
COORDINATE AREA Latitudine: 44.674414° N Longitudine: 11.472001° E	formato disegno: UNI A3	data: Febbraio 2025	scala: 1 : 200	ELABORATO 13.3.8



LEGENDA	
SIMBOLO	TIPOLOGIA
	Linea MT interrata di progetto - parallelismo con Canale Castelveccchio Superiore (lunghezza: 440m; area di cantiere: 1.320mq)
	Tratto non oggetto di interesse
	Tratto in T.O.C. su Canale Castelveccchio Superiore (29m)
	Corso d'acqua
	Area di cantiere (6,25mq)



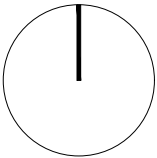
P.A.U.R. per la realizzazione di un Impianto Fotovoltaico di potenza di picco totale pari a 24,99 MWp e di potenza nominale in immissione pari a 24,0 MW

PROGETTISTA: arch. Donato Orlando Cera studio in Strada 4, Palazzo Q8 Centro Direzionale Milanofiori - Rozzano (MI) ordine degli Architetti di Milano n.16906

Committente:

NEOEN

COMMITTENTE: NEOEN RENEWABLES ITALIA S.R.L. - VIA GIUSEPPE ROVANI, 7 - P.IVA: 11953710966					
Oggetto tavola: INQUADRAMENTO DI DETTAGLIO - STRALCIO PLANIMETRIA SU ORTOFOTO - CONCESSIONE SOTTOSUOLO - QUARTO TRATTO IN T.O.C.				COD: IND 035	
Localizzazione: LA CASELLA SNC, Comune di BENTIVOGLIO (BO) - 40010				SEZIONE: 13	
COORDINATE AREA Latitudine: 44.674414° N Longitudine: 11.472001° E	formato disegno: UNI A3	data: Febbraio 2025	scala: 1 : 200	ELABORATO 13.3.9	



P.A.U.R. per la realizzazione di un
Impianto Fotovoltaico di potenza di picco
totale pari a 24,99 MWp e di potenza nominale
in immissione pari a 24,0 MW

PROGETTISTA: arch. Donato Orlando Cera
studio in Strada 4, Palazzo Q8
Centro Direzionale Milanofiori - Rozzano (MI)
ordine degli Architetti di Milano n.16906

Committente:

NEOEN

COMMITTENTE: NEOEN RENEWABLES ITALIA S.R.L. - VIA GIUSEPPE ROVANI, 7 - P.IVA: 11953710966

Oggetto tavola:			COD: IND 035	
CONI OTTICI - STRALCIO PLANIMETRIA SU ORTOFOTO - CONCESSIONE SOTTOSUOLO			SEZIONE:	
Localizzazione: LA CASELLA SNC, Comune di BENTIVOGLIO (BO) - 40010			13	

COORDINATE AREA Latitudine: 44.674414° N Longitudine: 11.472001° E	formato disegno: UNI A3	data: Febbraio 2025	scala: 1 : 15'000	ELABORATO 13.3.10
--	----------------------------	---------------------------	----------------------	-----------------------------

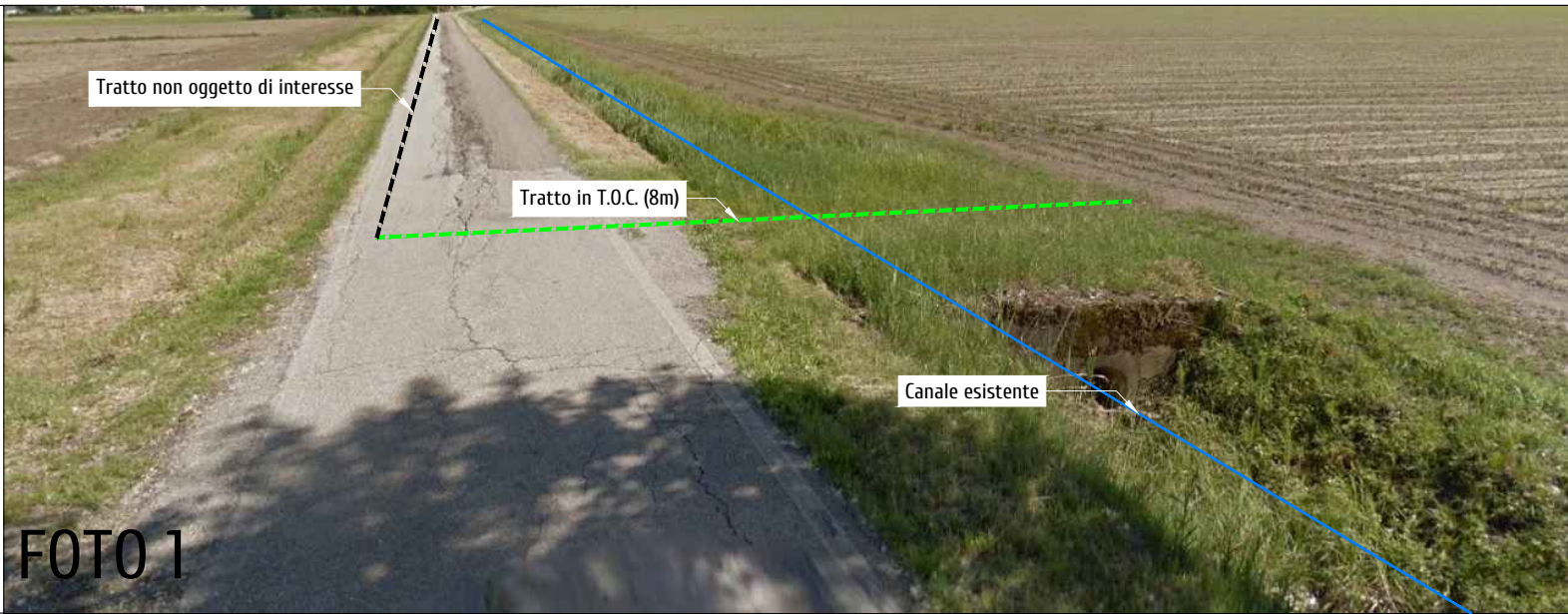


FOTO 1



FOTO 2



FOTO 3

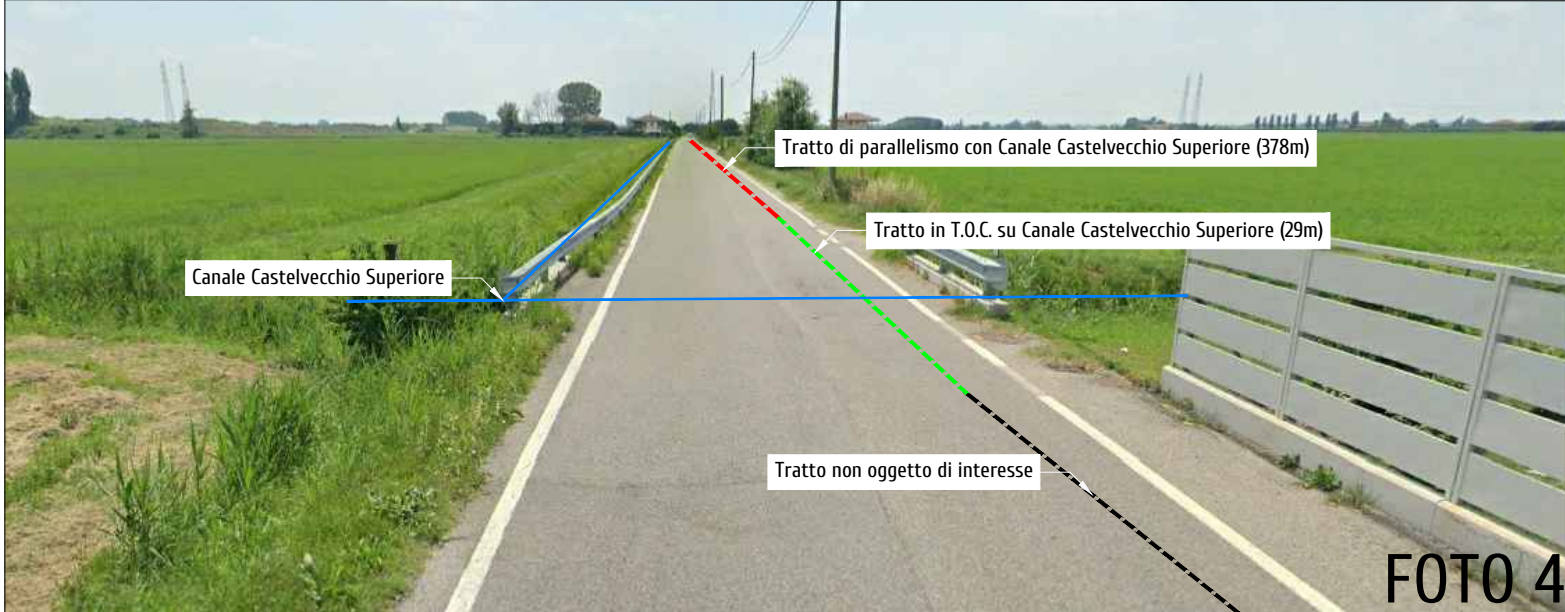


FOTO 4

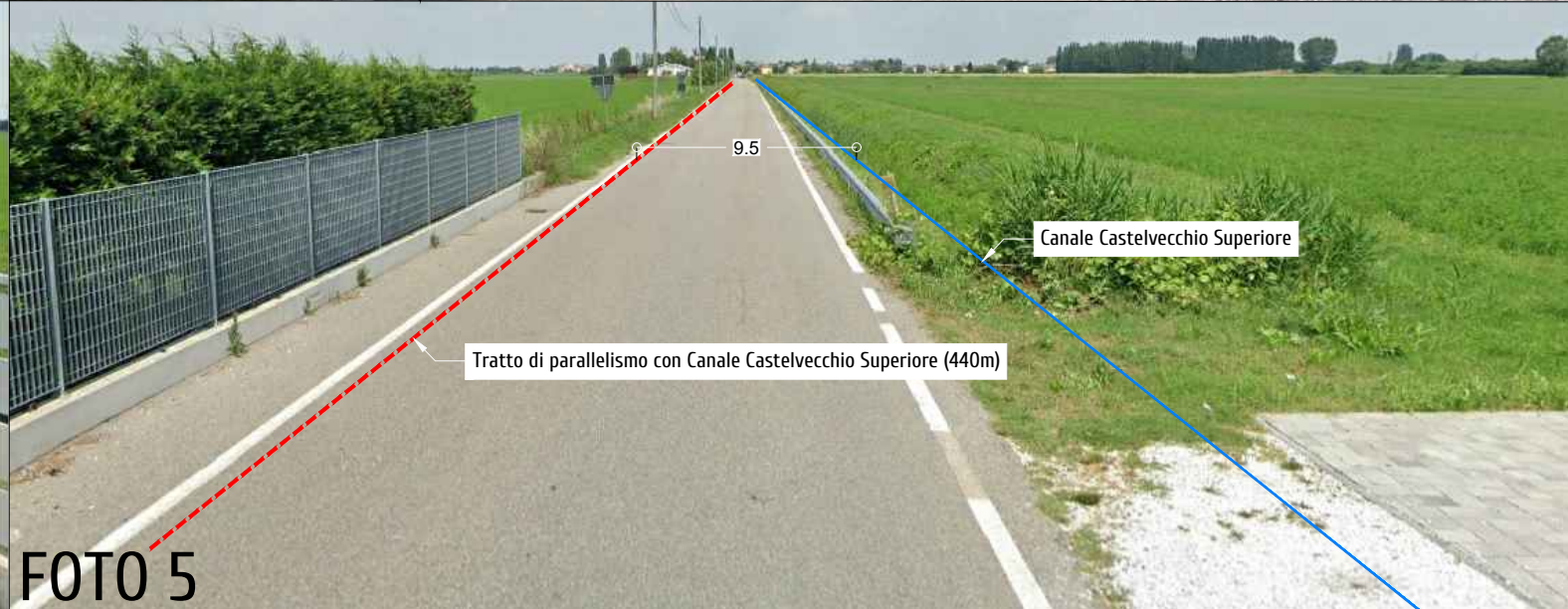
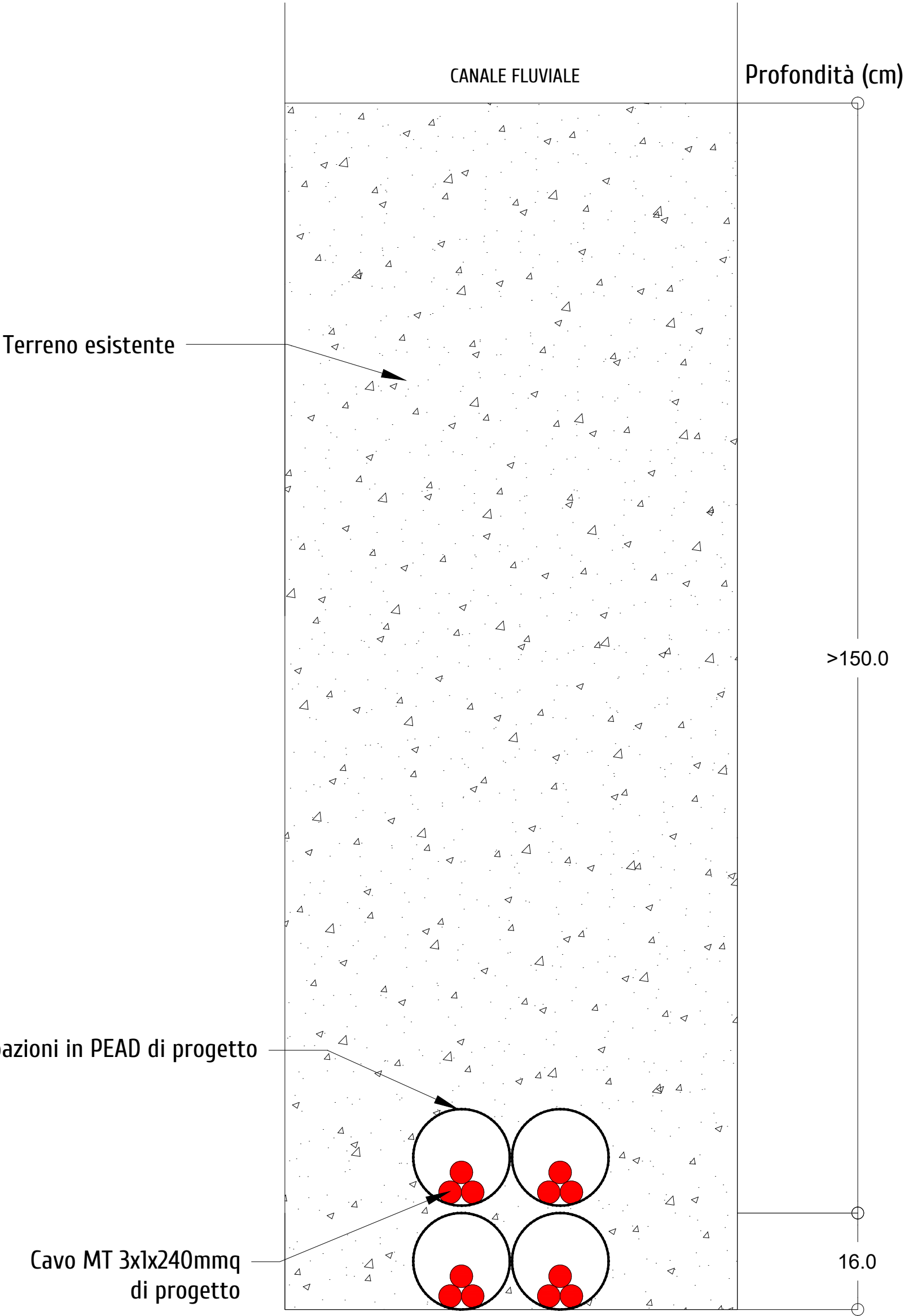


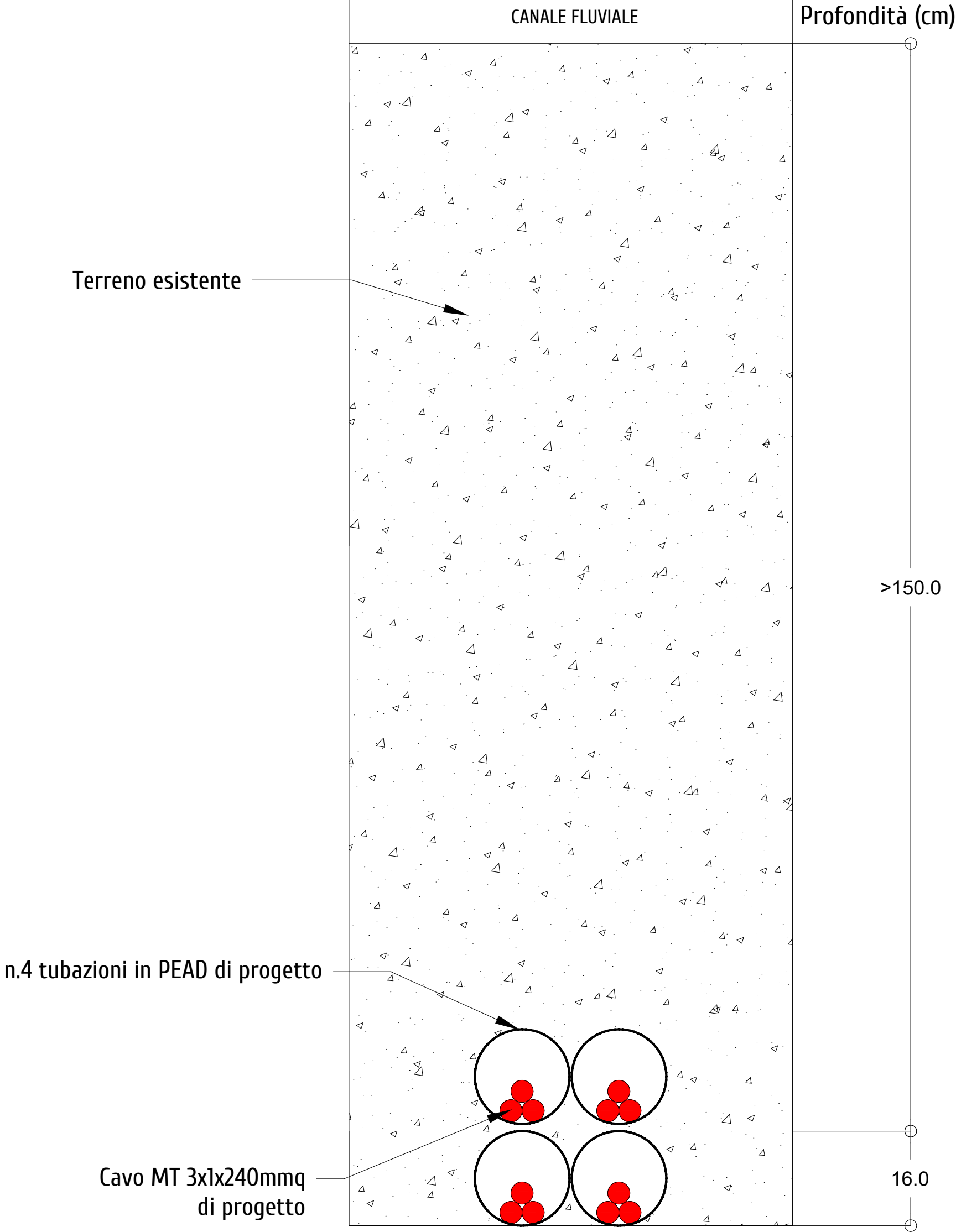
FOTO 5

<p>P.A.U.R. per la realizzazione di un Impianto Fotovoltaico di potenza di picco totale pari a 24,99 MWp e di potenza nominale in immissione pari a 24,0 MW</p> <p>PROGETTISTA: arch. Donato Orlando Cera studio in Strada 4, Palazzo Q8 Centro Direzionale Milanofiori - Rozzano (MI) ordine degli Architetti di Milano n.16906</p> <p>Committente:</p> <p>NEOEN</p>	COMMITTENTE: NEOEN RENEWABLES ITALIA S.R.L. - VIA GIUSEPPE ROVANI, 7 - P.IVA: 11953710966				
	Oggetto tavola: FOTOINSERIMENTO - CONCESSIONE SOTTOSUOLO			COD: IND 035	
				SEZIONE: 13	
	Localizzazione: LA CASELLA SNC, Comune di BENTIVOGLIO (BO) - 40010			ELABORATO 13.3.11	
COORDINATE AREA Latitudine: 44.674414° N Longitudine: 11.472001° E		formato disegno: UNI A3	data: Febbraio 2025	scala: /	

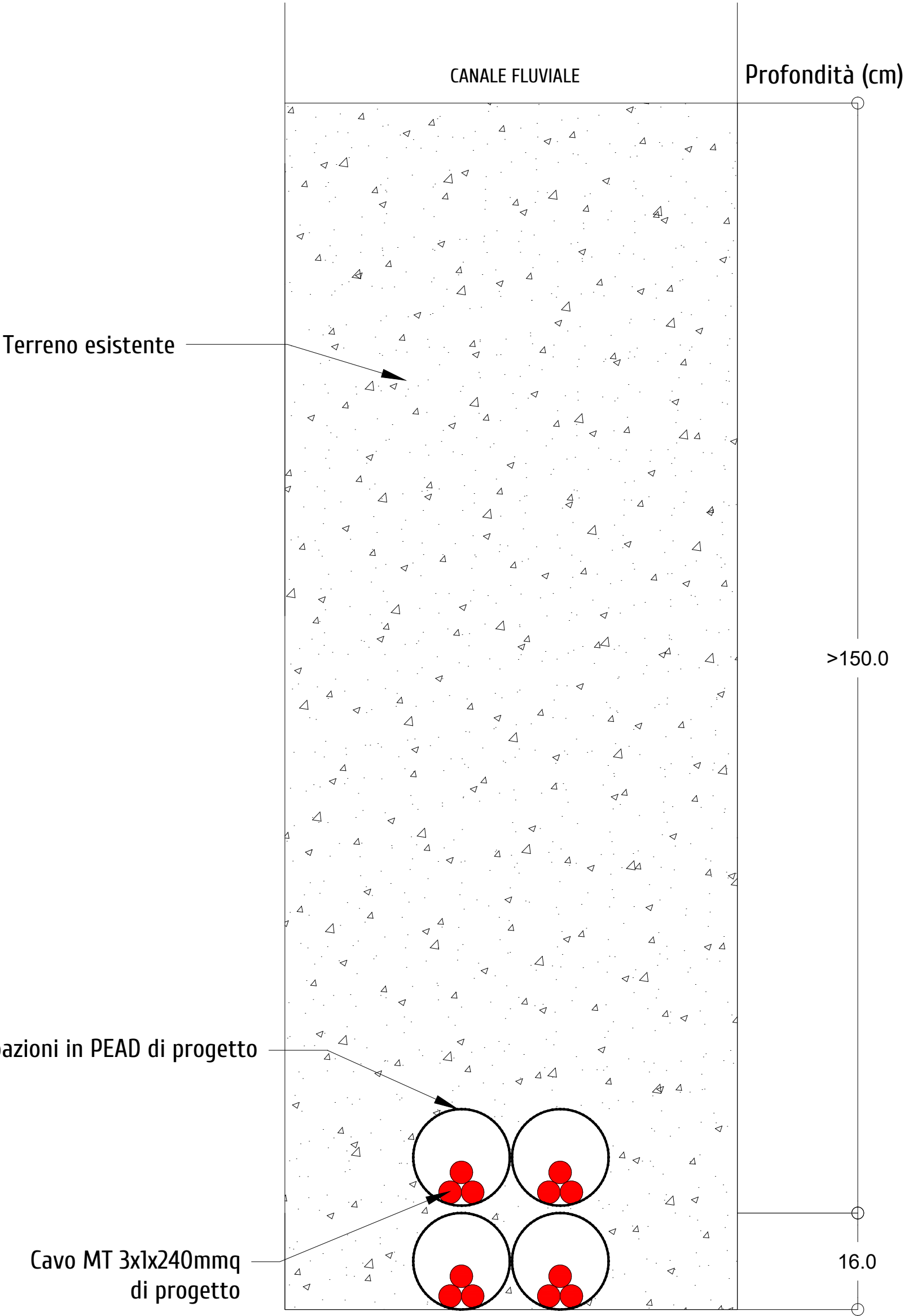
Attraversamento in T.O.C.
Primo attraversamento
Canale esistente



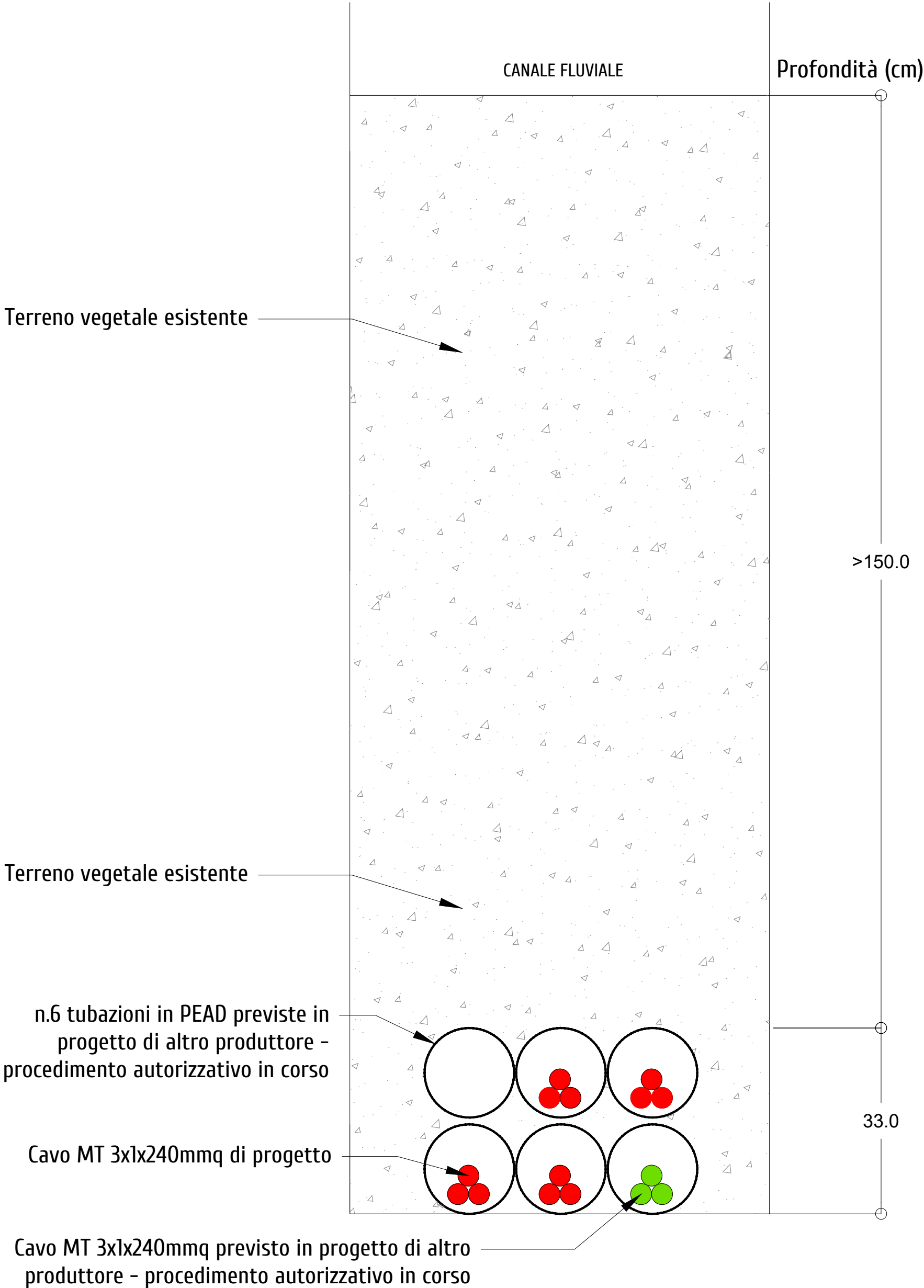
Attraversamento in T.O.C.
Secondo attraversamento
Canale irriguo parallelo a strada bassa della
castellina



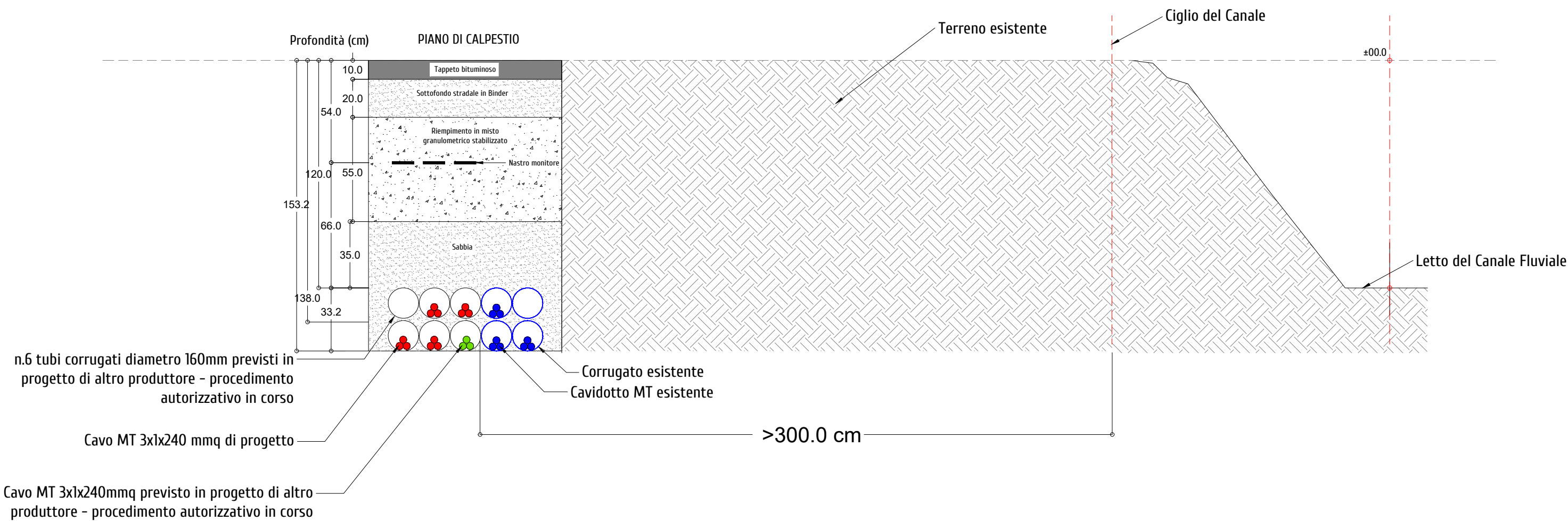
Attraversamento in T.O.C.
Scolo Lorgana
Terzo attraversamento



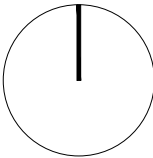
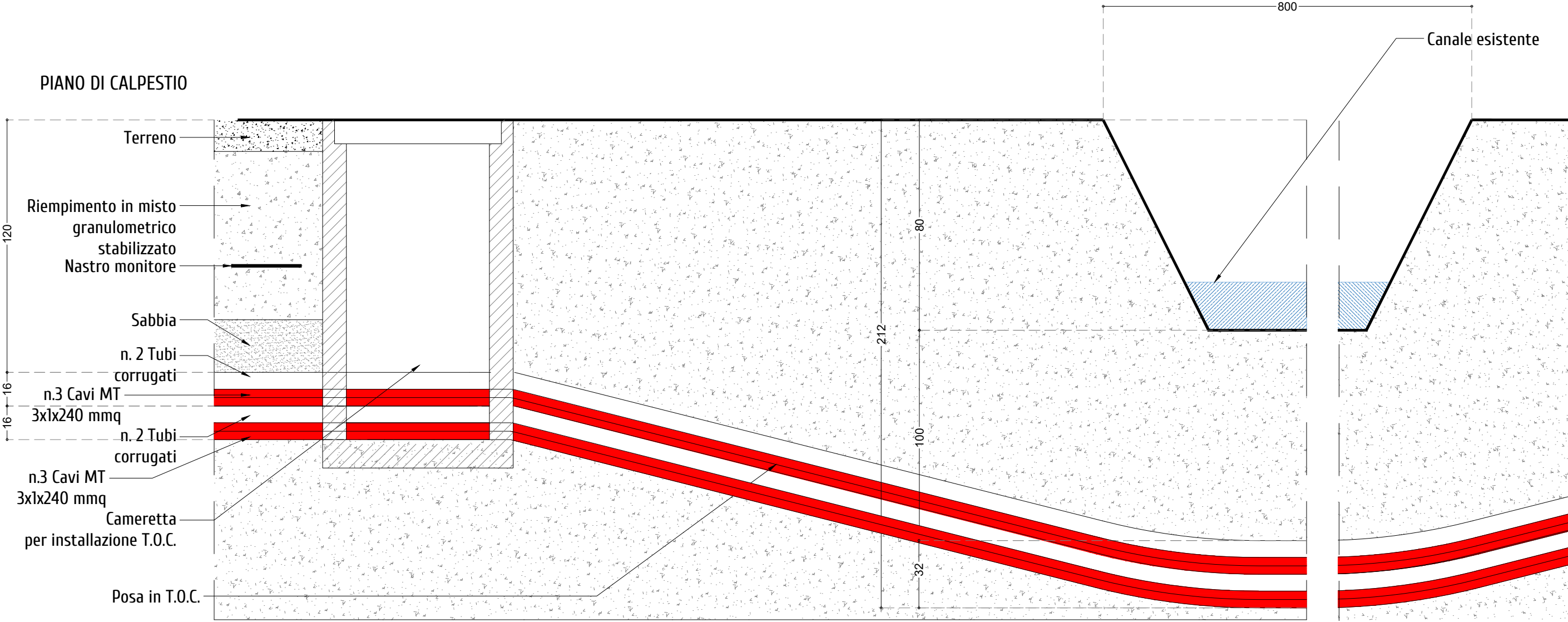
Attraversamento in T.O.C.
Scolo Castelveccchio Superiore
Quarto attraversamento



Parallelismo Scolo Castelvechio Superiore



SEZIONE LONGITUDINALE CAVIDOTTO
PRIMO TRATTO IN T.O.C.



P.A.U.R. per la realizzazione di un
Impianto Fotovoltaico di potenza di picco
totale pari a 24,99 MWp e di potenza nominale
in immissione pari a 24,0 MW

PROGETTISTA: arch. Donato Orlando Cera
studio in Strada 4, Palazzo Q8
Centro Direzionale Milanofiori - Rozzano (MI)
ordine degli Architetti di Milano n.16906

Committente:

NEOEN

COMMITTENTE: NEOEN RENEWABLES ITALIA S.R.L. - VIA GIUSEPPE ROVANI, 7 - P.IVA: 11953710966

Oggetto tavola:
SEZ. ATTRAVERSAMENTO CAVIDOTTO DI PROGETTO IN T.O.C. - CANALE
ESISTENTE

Localizzazione: LA CASELLA SNC, Comune di BENTIVOGLIO (BO) - 40010

COORDINATE AREA
Latitudine: 44.674414° N
Longitudine: 11.472001° E

formato disegno:
UNI A3

data:
Febbraio
2025

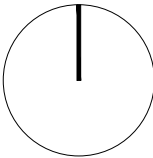
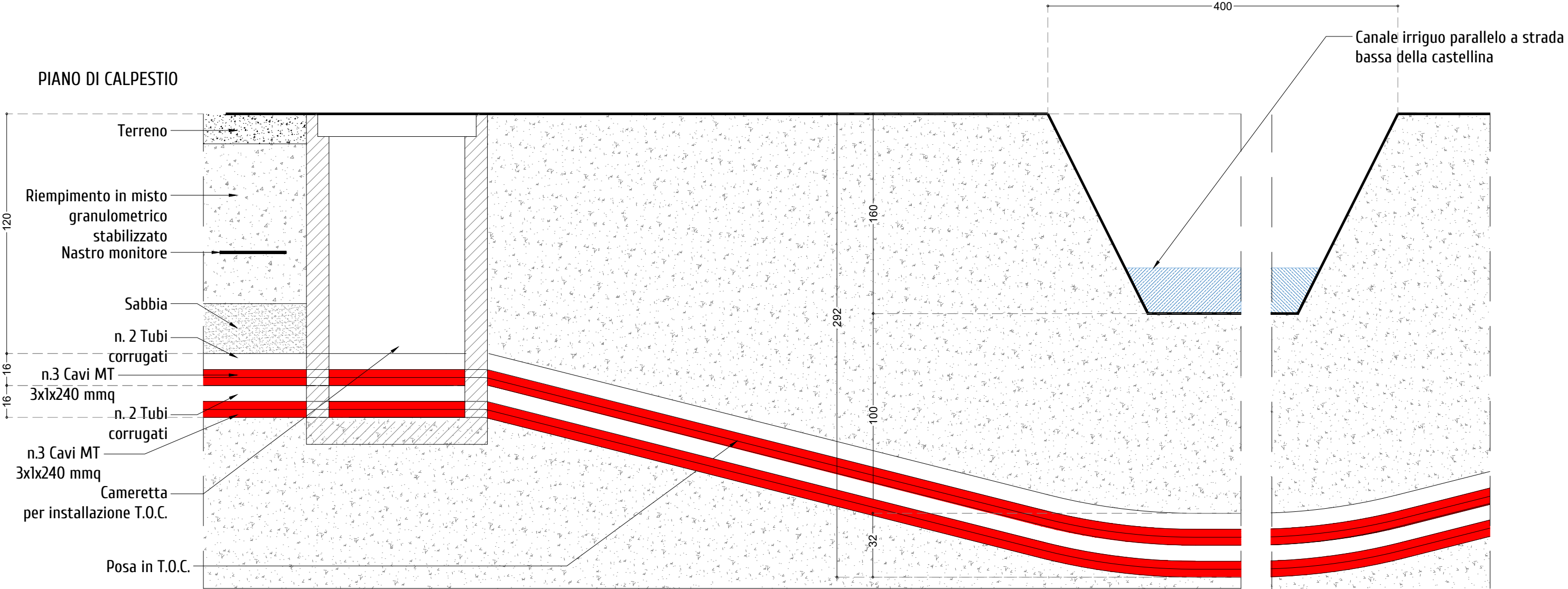
scala:
1 : 100

COD: IND 035

SEZIONE:
13

ELABORATO
13.3.17

SEZIONE LONGITUDINALE CAVIDOTTO
SECONDO TRATTO IN T.O.C.



P.A.U.R. per la realizzazione di un
Impianto Fotovoltaico di potenza di picco
totale pari a 24,99 MWp e di potenza nominale
in immissione pari a 24,0 MW

PROGETTISTA: arch. Donato Orlando Cera
studio in Strada 4, Palazzo Q8
Centro Direzionale Milanofiori - Rozzano (MI)
ordine degli Architetti di Milano n.16906

Committente:

NEOEN

COMMITTENTE: NEOEN RENEWABLES ITALIA S.R.L. - VIA GIUSEPPE ROVANI, 7 - P.IVA: 11953710966

Oggetto tavola:
SEZ. ATTRAVERSAMENTO CAVIDOTTO DI PROGETTO IN T.O.C. - CANALE IRRIGUO
PARALLELO A STRADA BASSA DELLA CASTELLINA

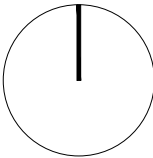
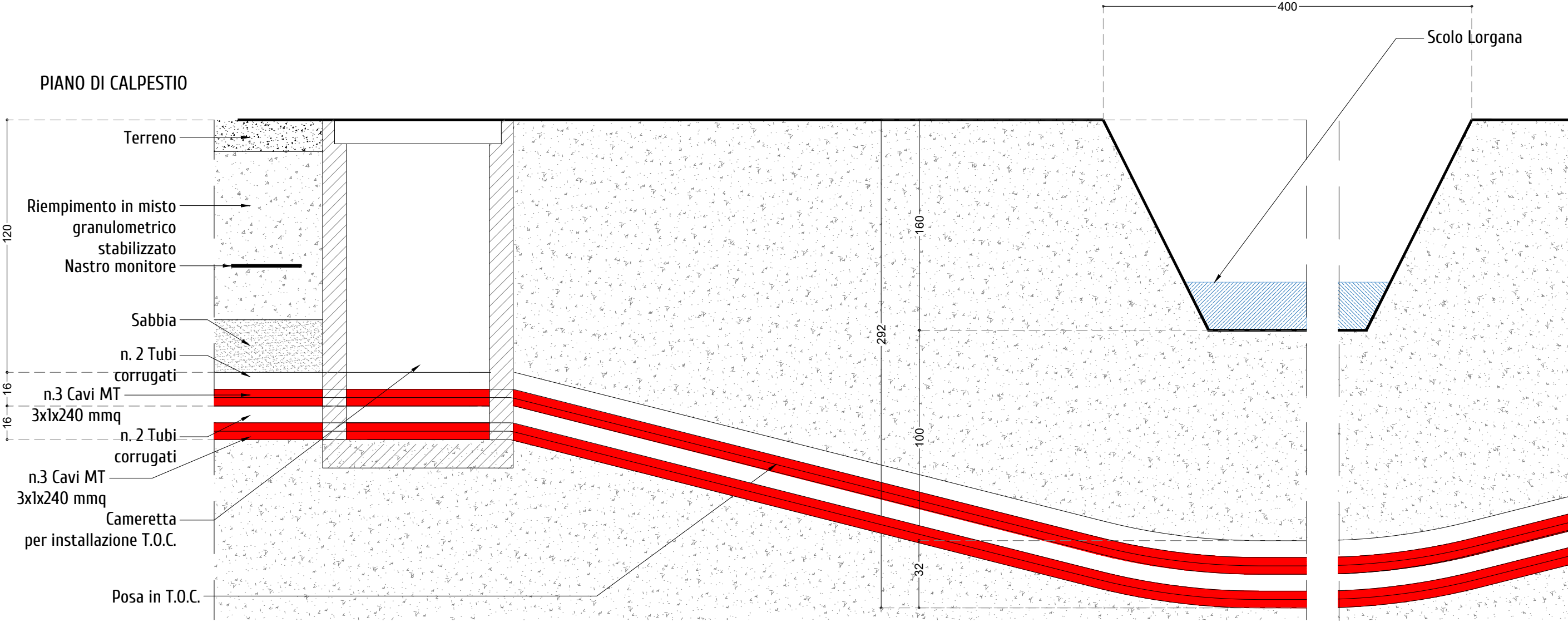
Localizzazione: LA CASELLA SNC, Comune di BENTIVOGLIO (BO) - 40010

COORDINATE AREA Latitudine: 44.674414° N Longitudine: 11.472001° E	formato disegno: UNI A3	data: Febbraio 2025	scala: 1 : 100	ELABORATO 13.3.18
--	----------------------------	---------------------------	-------------------	-----------------------------

COD: IND 035

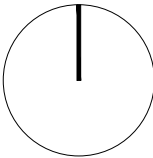
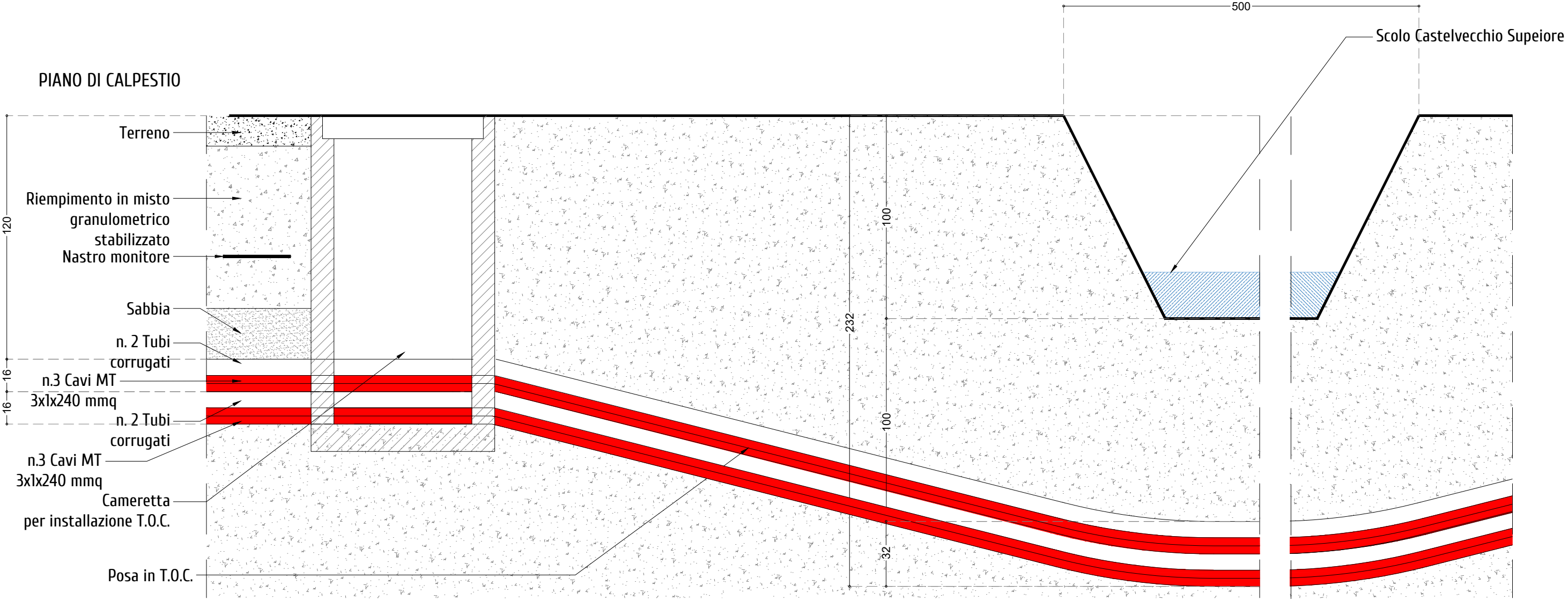
SEZIONE:
13

SEZIONE LONGITUDINALE CAVIDOTTO
TERZO TRATTO IN T.O.C.



<p>P.A.U.R. per la realizzazione di un Impianto Fotovoltaico di potenza di picco totale pari a 24,99 MWp e di potenza nominale in immissione pari a 24,0 MW</p> <p>PROGETTISTA: arch. Donato Orlando Cera studio in Strada 4, Palazzo Q8 Centro Direzionale Milanofiori - Rozzano (MI) ordine degli Architetti di Milano n.16906</p> <p>Committente:</p> <p>NEOEN</p>	COMMITTENTE: NEOEN RENEWABLES ITALIA S.R.L. - VIA GIUSEPPE ROVANI, 7 - P.IVA: 11953710966				
	Oggetto tavola:				COD: IND 035
	SEZ. ATTRAVERSAMENTO CAVIDOTTO DI PROGETTO IN T.O.C. - SCOLO LORGANA				SEZIONE: 13
	Localizzazione: LA CASELLA SNC, Comune di BENTIVOGLIO (BO) - 40010				ELABORATO 13.3.19
COORDINATE AREA Latitudine: 44.674414° N Longitudine: 11.472001° E		formato disegno: UNI A3	data: Febbraio 2025	scala: 1 : 100	

SEZIONE LONGITUDINALE CAVIDOTTO
QUARTO TRATTO IN T.O.C.



P.A.U.R. per la realizzazione di un
Impianto Fotovoltaico di potenza di picco
totale pari a 24,99 MWp e di potenza nominale
in immissione pari a 24,0 MW

PROGETTISTA: arch. Donato Orlando Cera
studio in Strada 4, Palazzo Q8
Centro Direzionale Milanofiori - Rozzano (MI)
ordine degli Architetti di Milano n.16906

Committente:

NEOEN

COMMITTENTE: NEOEN RENEWABLES ITALIA S.R.L. - VIA GIUSEPPE ROVANI, 7 - P.IVA: 11953710966

Oggetto tavola:
SEZ. ATTRAVERSAMENTO CAVIDOTTO DI PROGETTO IN T.O.C. - SCOLO
CASTELVECCHIO SUPERIORE

COD: IND 035

SEZIONE:
13

Localizzazione: LA CASELLA SNC, Comune di BENTIVOGLIO (BO) - 40010

COORDINATE AREA
Latitudine: 44.674414° N
Longitudine: 11.472001° E

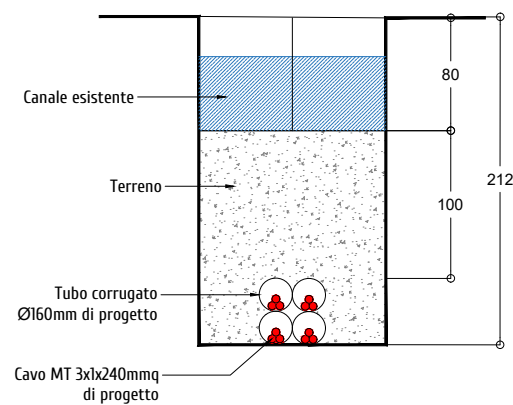
formato disegno:
UNI A3

data:
Febbraio
2025

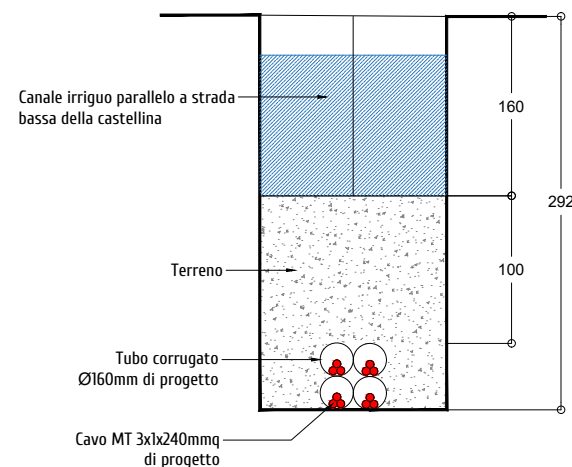
scala:
1 : 100

ELABORATO
13.3.20

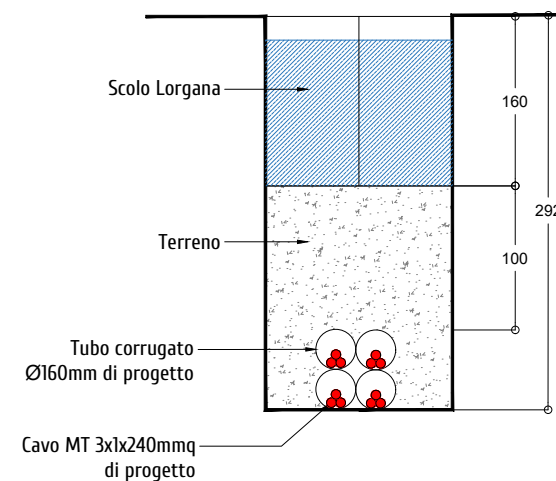
SEZIONE TRASVERSALE CAVIDOTTO IN T.O.C.
PRIMO TRATTO



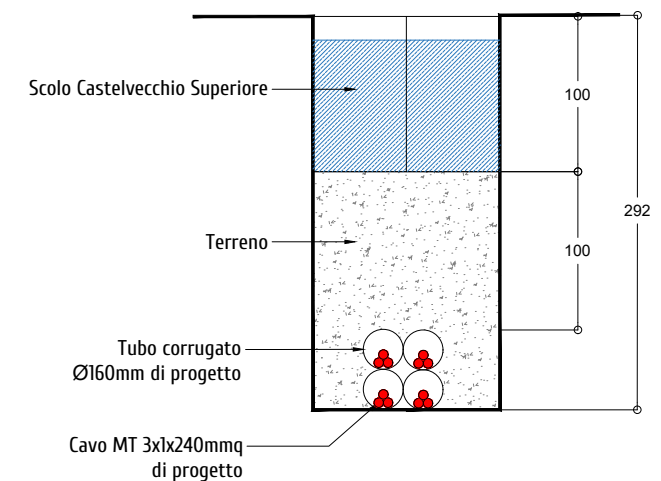
SEZIONE TRASVERSALE CAVIDOTTO IN T.O.C.
SECONDO TRATTO



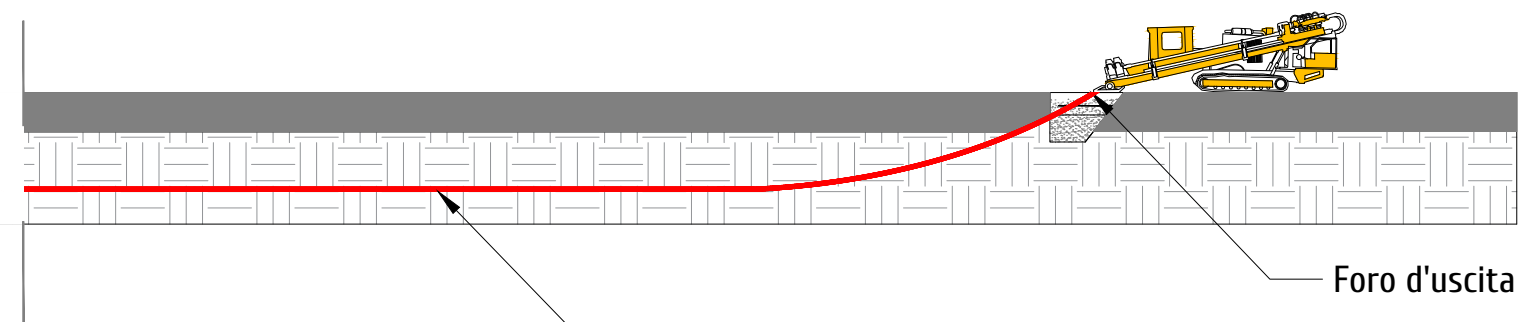
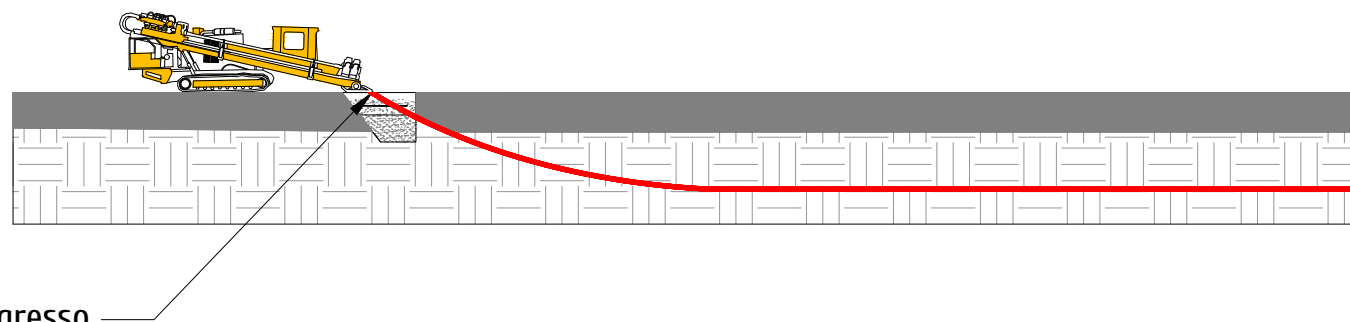
SEZIONE TRASVERSALE CAVIDOTTO IN T.O.C.
TERZO TRATTO



SEZIONE TRASVERSALE CAVIDOTTO IN T.O.C.
QUARTO TRATTO



SEZIONE LONGITUDINALE CAVIDOTTO IN T.O.C.



Foro d'ingresso

Foro d'uscita

Linea MT interrato di progetto

P.A.U.R. per la realizzazione di un
Impianto Fotovoltaico di potenza di picco
totale pari a 24,99 MWp e di potenza nominale
in immissione pari a 24,0 MW

PROGETTISTA: arch. Donato Orlando Cera
studio in Strada 4, Palazzo Q8
Centro Direzionale Milanofiori - Rozzano (MI)
ordine degli Architetti di Milano n.16906

Committente:

NEOEN

COMMITTENTE: NEOEN RENEWABLES ITALIA S.R.L. - VIA GIUSEPPE ROVANI, 7 - P.IVA: 11953710966

Oggetto tavola:

SEZIONI TRASVERSALI E LONGITUDINALI

Localizzazione: LA CASELLA SNC, Comune di BENTIVOGLIO (BO) - 40010

COORDINATE AREA
Latitudine: 44.674414° N
Longitudine: 11.472001° E

formato disegno:
UNI A3

data:
Febbraio
2025

scala:
1:500

COD: IND 035

SEZIONE:
13

ELABORATO
13.3.21