

PROGETTO DEFINITIVO PER LA REALIZZAZIONE DI UN IMPIANTO DI PRODUZIONE DI ENERGIA ELETTRICA DA FONTE SOLARE (IMPIANTO FOTOVOLTAICO), DELLA POTENZA DI PICCO TOTALE PARI A 24,99 MWp E POTENZA NOMINALE IN IMMISSIONE PARI A 24,0 MW E RELATIVE OPERE DI CONNESSIONE ALLA RETE ELETTRICA DI PROPRIETA' DI E-DISTRIBUZIONE SPA.

Sezione:

SEZIONE 4 - PROGETTO DEFINITIVO

Titolo elaborato:

TAVOLE DI PROGETTO

n. Elaborato: 4.1 - 4.19.4
rev. 04

Scala: -----
data: Marzo 2025

Committente:

NEOEN

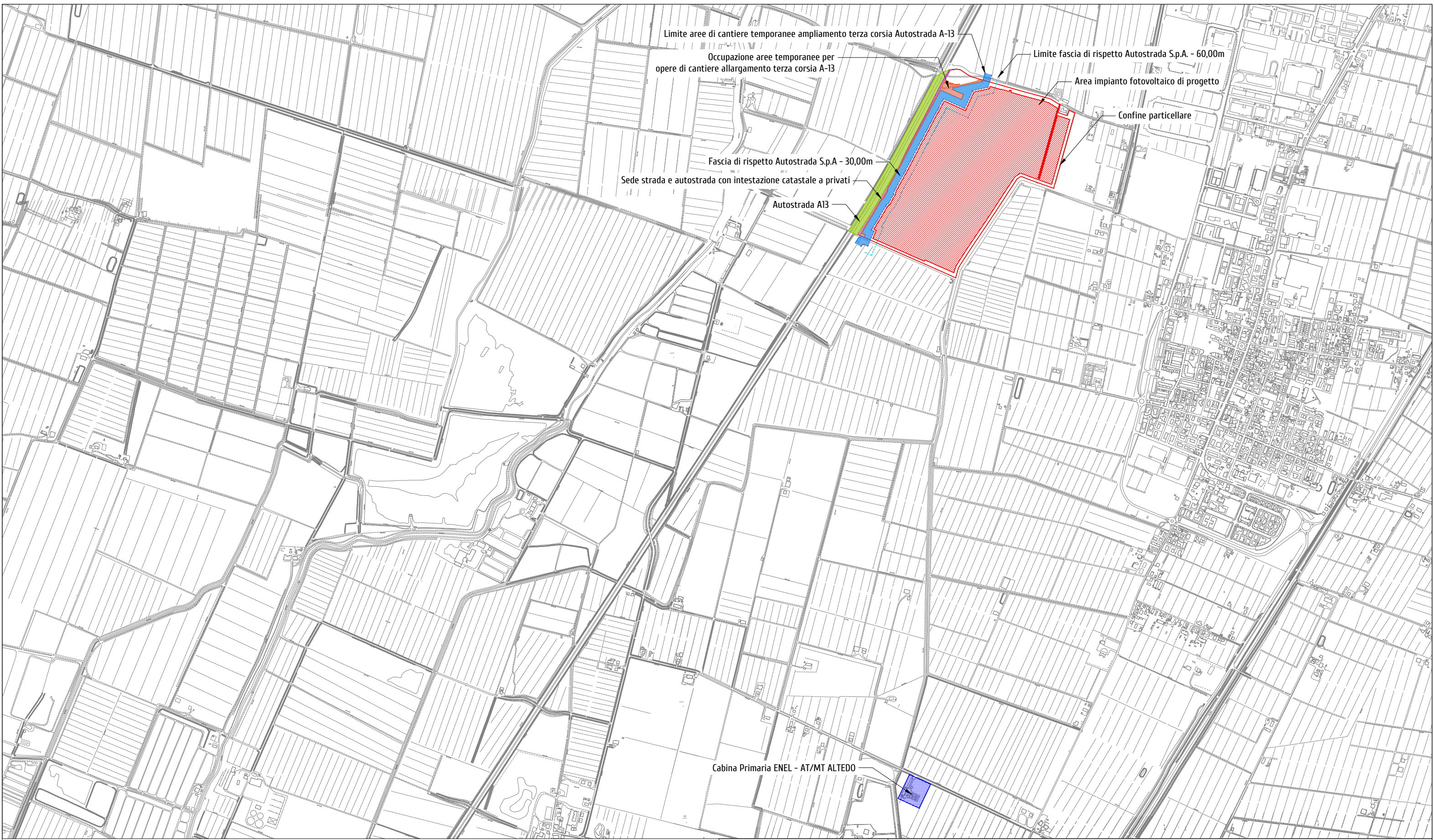
NEOEN RENEWABLES ITALIA S.R.L.
Sede legale: Via Giuseppe Rovani n. 7
20123 MILANO (MI)
P.IVA: 11953710966
PEC: neoenrenewablesitalia@pecplus.it

Progettazione:

LUMI STUDIO

Dott. Arch. Donato Orlando Cera
Ordine degli Architetti della Provincia di Milano n. 16906
PEC: cera.16906@aomilano.it



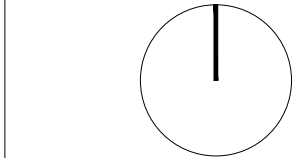


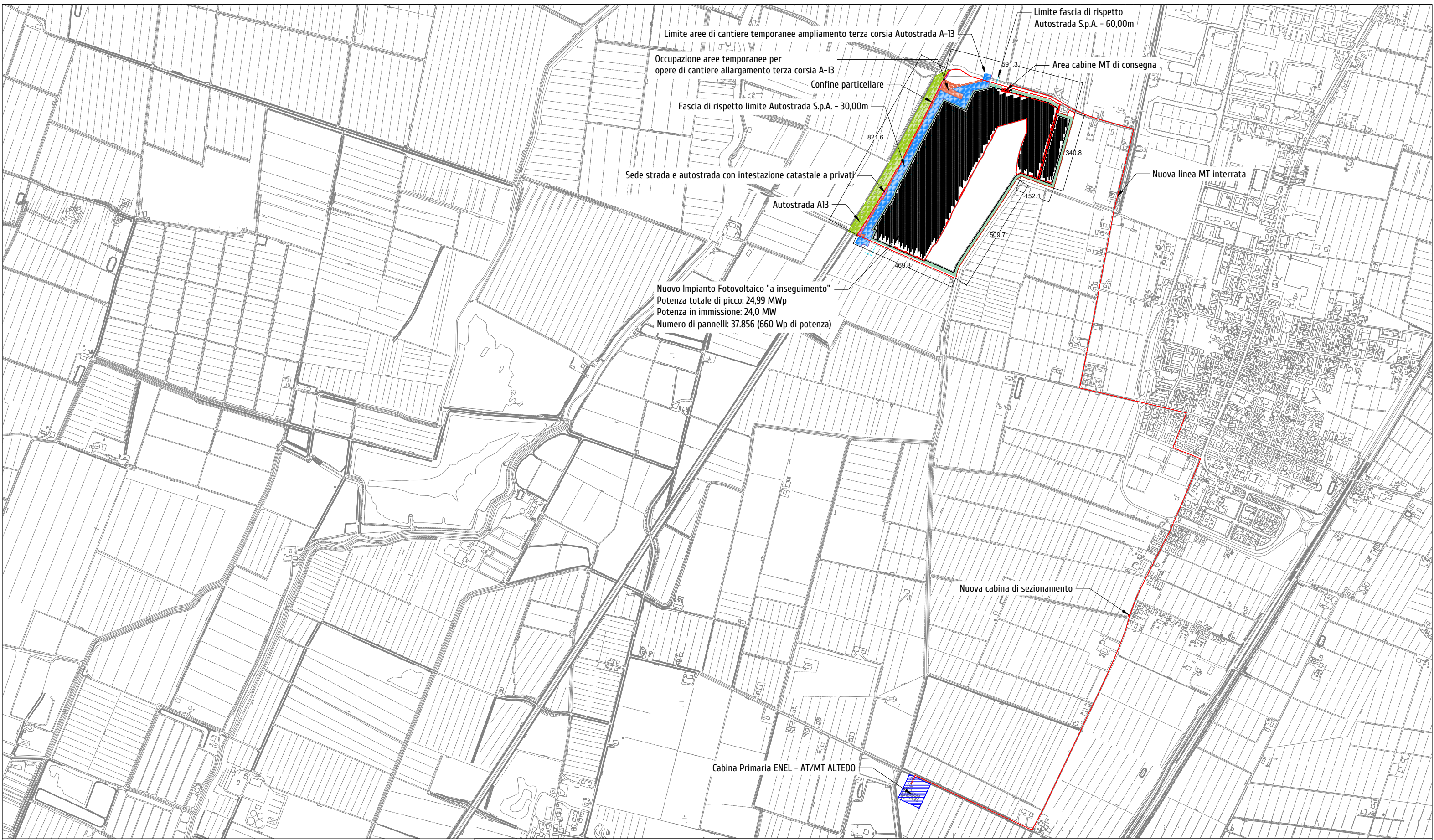
PA.U.R. per la realizzazione di un Impianto Fotovoltaico di potenza di picco totale pari a 24,99 MWp e di potenza nominale in immissione pari a 24,0 MW

PROGETTISTA: arch. Donato Orlando Cera
studio in Strada 4, Palazzo Q8
Centro Direzionale Milanofiori - Rozzano (MI)
ordine degli Architetti di Milano n.16906

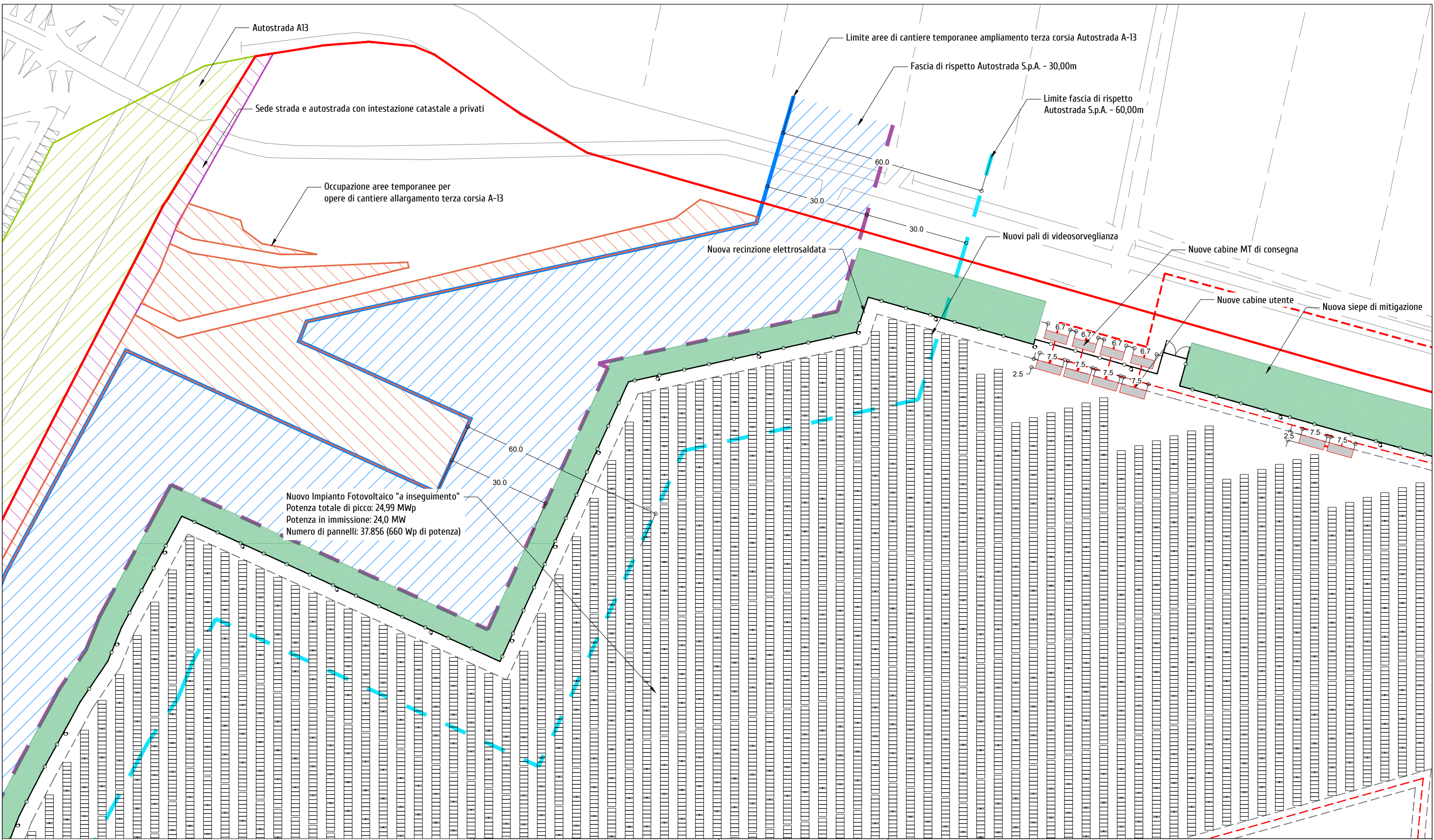
Committente:
NEOEN

COMMITTENTE: NEOEN RENEWABLES ITALIA S.R.L. - VIA GIUSEPPE ROVANI, 7 - P.IVA: 11953710966			
Oggetto tavola: PLANIMETRIA GENERALE - STATO DI FATTO			COD: IND 035
Localizzazione: LA CASELLA SNC, Comune di BENTIVOGLIO (BO) - 40010			SEZIONE: 4
COORDINATE AREA Latitudine: 44.674414° N Longitudine: 11.472001° E	formato disegno: UNI A3	data: Marzo 2025	scala: 1: 15'000 ELABORATO 4.1

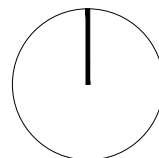




	P.A.U.R. per la realizzazione di un Impianto Fotovoltaico di potenza di picco totale pari a 24,99 MWp e di potenza nominale in immissione pari a 24,0 MW	COMMITTENTE: NEOEN RENEWABLES ITALIA S.R.L. - VIA GIUSEPPE ROVANI, 7 - P.IVA: 11953710966				
	PROGETTISTA: arch. Donato Orlando Cera studio in Strada 4, Palazzo Q8 Centro Direzionale Milanofiori - Rozzano (MI) ordine degli Architetti di Milano n.16906	Oggetto tavola: PLANIMETRIA GENERALE - STATO DI PROGETTO				COD: IND 035
	Committente: 	Localizzazione: LA CASELLA SNC, Comune di BENTIVOGLIO (BO) - 40010				SEZIONE: 4
		COORDINATE AREA Latitudine: 44.674414° N Longitudine: 11.472001° E	formato disegno: UNI A3	data: Marzo 2025	scala: 1 : 15'000	



Nuovo Impianto Fotovoltaico "a inseguimento"
Potenza totale di picco: 24,99 MWp
Potenza in immissione: 24,0 MW
Numero di pannelli: 37.856 (660 Wp di potenza)



Area disponibile: 44,47 ha
Area impianto (recinzione): 36,13 ha
Potenza di picco totale pari a: 24,99 MWp
Potenza in immissione pari a: 24,0 MW
Tipologia tracker: Ideematec IV
Tipologia modulo fotovoltaico: LONGI -LR8-66HGD
Totale moduli fotovoltaici: 37.856
Potenza moduli fotovoltaici: 660 Wp
Tipologia inverter: huawei technologies SUN2000-330KTL-H0
Numero di trasformatori: 13
Distanza tra stringhe (pitch): 5,10 m
Moduli fotovoltaici per stringa: 14, 28, 56

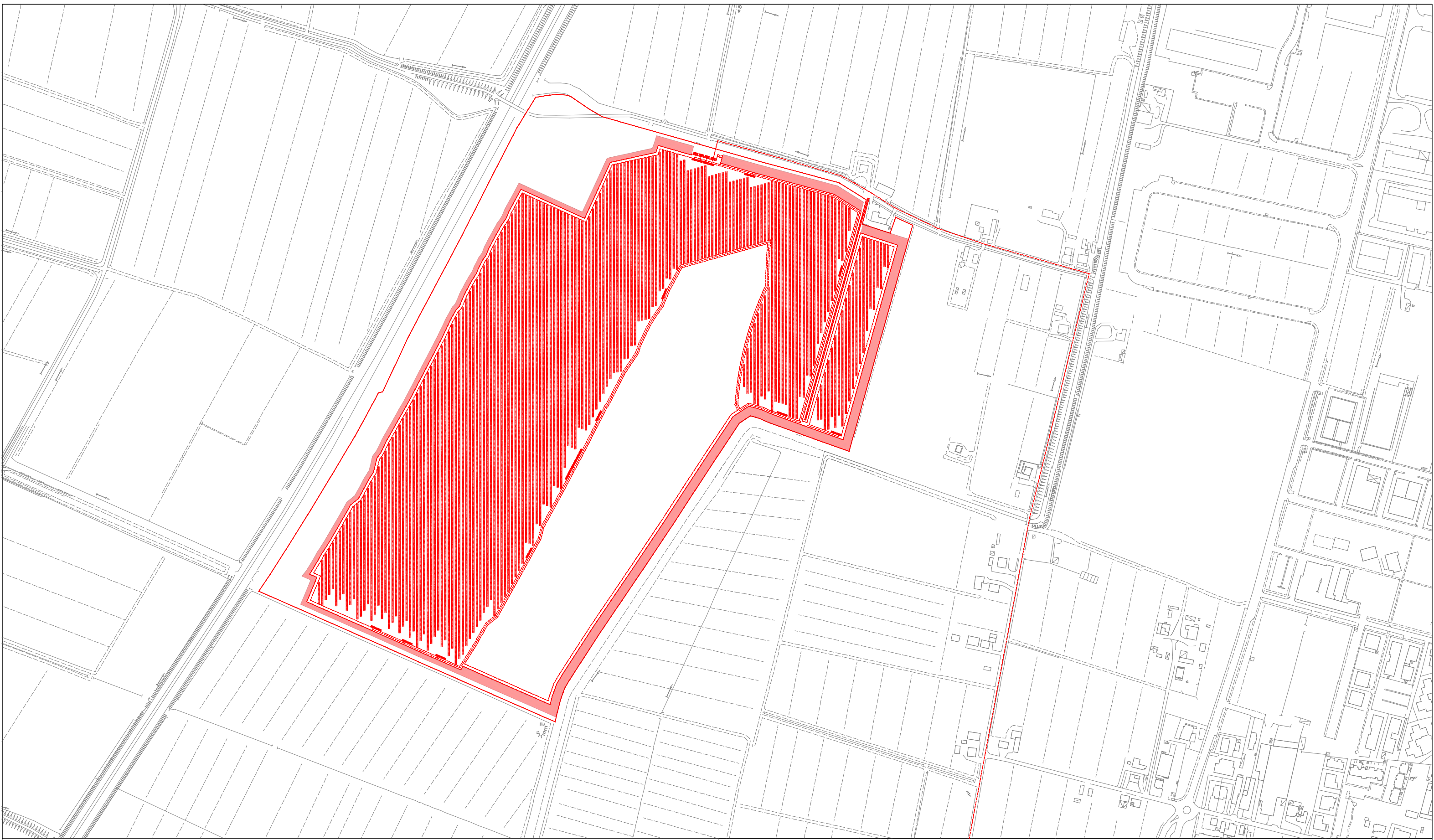
PA.U.R. per la realizzazione di un Impianto Fotovoltaico di potenza di picco totale pari a 24,99 MWp e di potenza nominale in immissione pari a 24,0 MW

PROGETTISTA: arch. Donato Orlando Cera
studio in Strada 4, Palazzo Q8
Centro Direzionale Milanofiori - Rozzano (MI)
ordine degli Architetti di Milano n.16906

Committente:

NEOEN

COMMITTENTE: NEOEN RENEWABLES ITALIA S.R.L. - VIA GIUSEPPE ROVANI, 7 - P.IVA: 11953710966				COD: IND 035	
Oggetto tavola: PLANIMETRIA GENERALE - STATO DI PROGETTO				SEZIONE: 4	
Localizzazione: LA CASELLA SNC, Comune di BENTIVOGLIO (BO) - 40010				ELABORATO 4.4	
COORDINATE AREA Latitudine: 44.674414° N Longitudine: 11.472001° E	formato disegno: UNI A3	data: Marzo 2025	scala: 1 : 1'000		



 **COSTRUZIONI**

 **DEMOLIZIONI**

PA.U.R. per la realizzazione di un Impianto Fotovoltaico di potenza di picco totale pari a 24,99 MWp e di potenza nominale in immissione pari a 24,0 MW

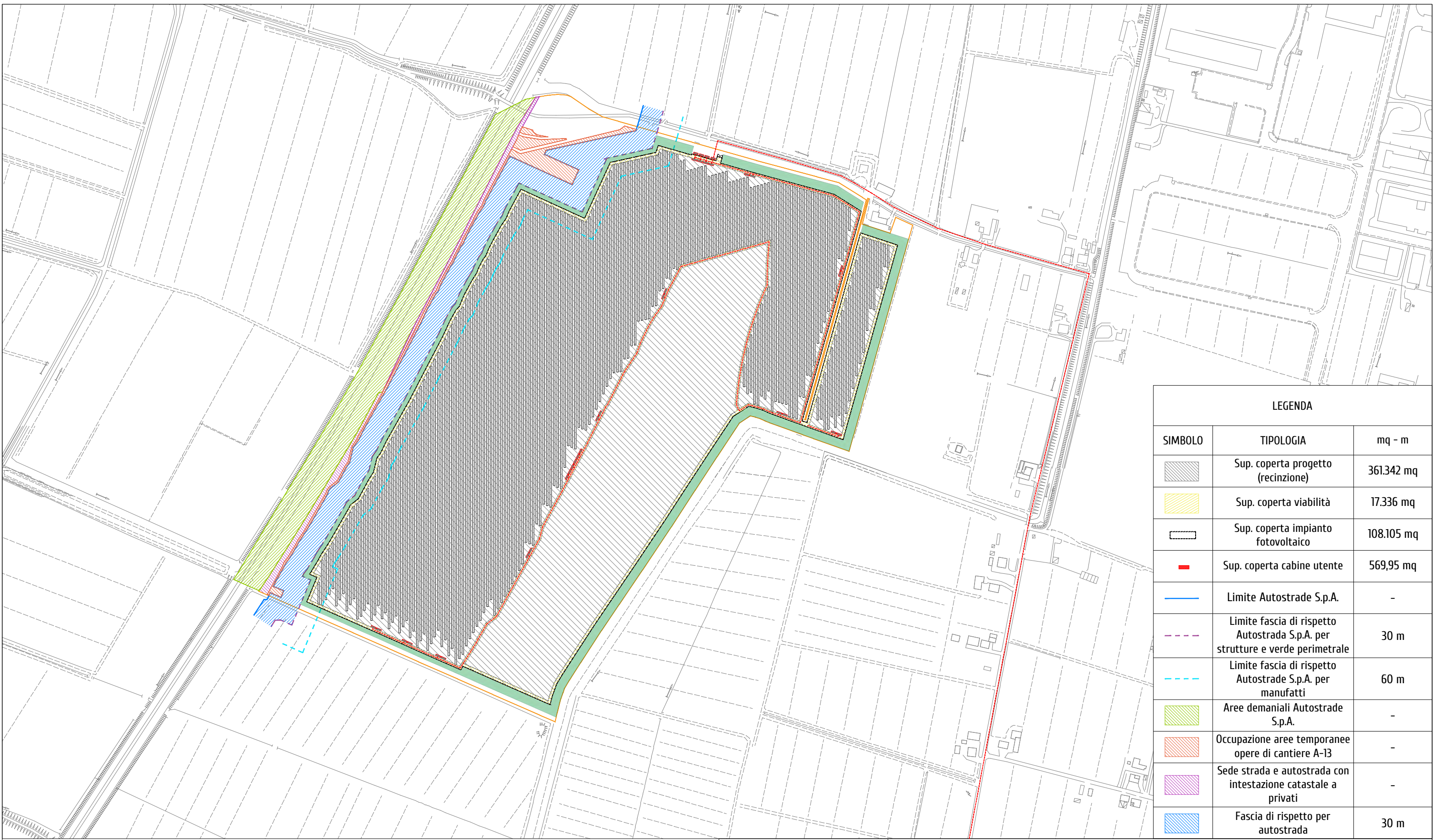
PROGETTISTA: arch. Donato Orlando Cera
studio in Strada 4, Palazzo Q8
Centro Direzionale Milanofiori - Rozzano (MI)
ordine degli Architetti di Milano n.16906

Committente:

NEOEN

COMMITTENTE: NEOEN RENEWABLES ITALIA S.R.L. - VIA GIUSEPPE ROVANI, 7 - P.IVA: 11953710966

Oggetto tavola: PLANIMETRIA GENERALE - STATO COMPARATIVO				COD: IND 035	
				SEZIONE: 4	
Localizzazione: LA CASELLA SNC, Comune di BENTIVOGLIO (BO) - 40010				ELABORATO 4.5	
COORDINATE AREA Latitudine: 44.674414° N Longitudine: 11.472001° E	formato disegno: UNI A3	data: Marzo 2025	scala: 1: 5'000		



LEGENDA		
SIMBOLO	TIPOLOGIA	mq - m
	Sup. coperta progetto (recinzione)	361.342 mq
	Sup. coperta viabilità	17.336 mq
	Sup. coperta impianto fotovoltaico	108.105 mq
	Sup. coperta cabine utente	569,95 mq
	Limite Autostrade S.p.A.	-
	Limite fascia di rispetto Autostrada S.p.A. per strutture e verde perimetrale	30 m
	Limite fascia di rispetto Autostrade S.p.A. per manufatti	60 m
	Aree demaniali Autostrade S.p.A.	-
	Occupazione aree temporanee opere di cantiere A-13	-
	Sede strada e autostrada con intestazione catastale a privati	-
	Fascia di rispetto per autostrada	30 m

P.A.U.R. per la realizzazione di un Impianto Fotovoltaico di potenza di picco totale pari a 24,99 MWp e di potenza nominale in immissione pari a 24,0 MW

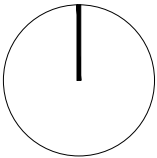
PROGETTISTA: arch. Donato Orlando Cera
studio in Strada 4, Palazzo Q8
Centro Direzionale Milanofiori - Rozzano (MI)
ordine degli Architetti di Milano n.16906

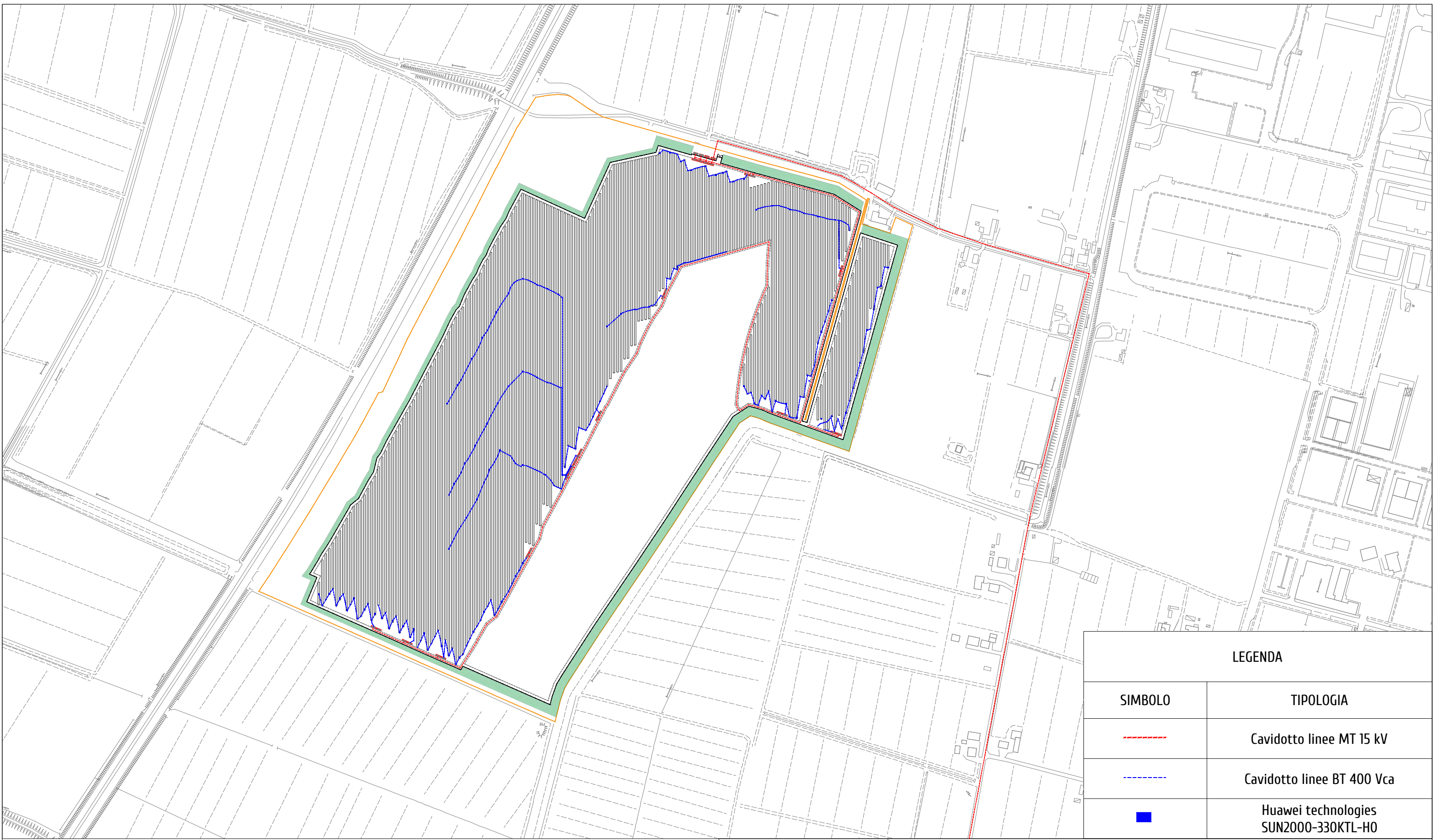
Committente:




NEOEN

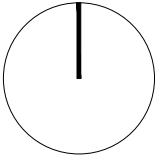
COMMITTENTE: NEOEN RENEWABLES ITALIA S.R.L. - VIA GIUSEPPE ROVANI, 7 - P.IVA: 11953710966

Oggetto tavola: PLANIMETRIA AREE COPERTE, FASCE DI RISPETTO - STATO DI PROGETTO				COD: IND 035	
				SEZIONE: 4	
Localizzazione: LA CASELLA SNC, Comune di BENTIVOGLIO (BO) - 40010				ELABORATO 4.6	
COORDINATE AREA Latitudine: 44.674414° N Longitudine: 11.472001° E	formato disegno: UNI A3	data: Marzo 2025	scala: 1: 5'000		





LEGENDA	
SIMBOLO	TIPOLOGIA
	Cavidotto linee MT 15 kV
	Cavidotto linee BT 400 Vca
	Huawei technologies SUN2000-330KTL-H0



PA.U.R. per la realizzazione di un Impianto Fotovoltaico di potenza di picco totale pari a 24,99 MWp e di potenza nominale in immissione pari a 24,0 MW

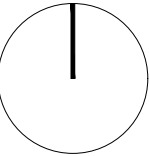
PROGETTISTA: arch. Donato Orlando Cera
studio in Strada 4, Palazzo Q8
Centro Direzionale Milanofiori - Rozzano (MI)
ordine degli Architetti di Milano n.16906

Committente:

NEOEN

COMMITTENTE: NEOEN RENEWABLES ITALIA S.R.L. - VIA GIUSEPPE ROVANI, 7 - P.IVA: 11953710966

Oggetto tavola:				COD: IND 035	
PLANIMETRIA IMPIANTO ELETTRICO - STATO DI PROGETTO				SEZIONE:	
Localizzazione: LA CASELLA SNC, Comune di BENTIVOGLIO (BO) - 40010				4	
COORDINATE AREA	formato disegno:	data:	scala:	ELABORATO	
Latitudine: 44.674414° N Longitudine: 11.472001° E	UNI A3	Marzo 2025	1: 5'000	4.7	



PA.U.R. per la realizzazione di un Impianto Fotovoltaico di potenza di picco totale pari a 24,99 MWp e di potenza nominale in immissione pari a 24,0 MW

PROGETTISTA: arch. Donato Orlando Cera
studio in Strada 4, Palazzo Q8
Centro Direzionale Milanofiori - Rozzano (MI)
ordine degli Architetti di Milano n.16906

Committente:

NEOEN

COMMITTENTE: NEOEN RENEWABLES ITALIA S.R.L. - VIA GIUSEPPE ROVANI, 7 - P.IVA: 11953710966

Oggetto tavola:
PLANIMETRIA IMPIANTO ELETTRICO CON DPA - STATO DI PROGETTO

Localizzazione: LA CASELLA SNC, Comune di BENTIVOGLIO (BO) - 40010

COORDINATE AREA
Latitudine: 44.674414° N
Longitudine: 11.472001° E

formato disegno:
UNI A3

data:
Marzo
2025

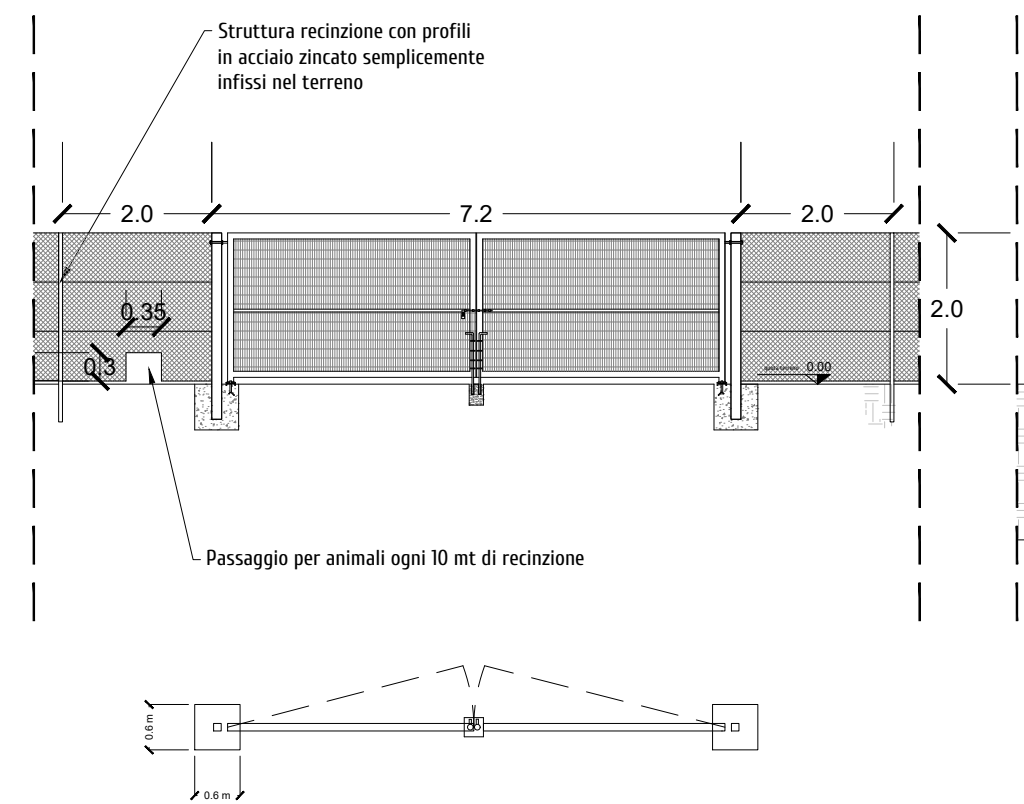
scala:
1:5'000

COD: IND 035

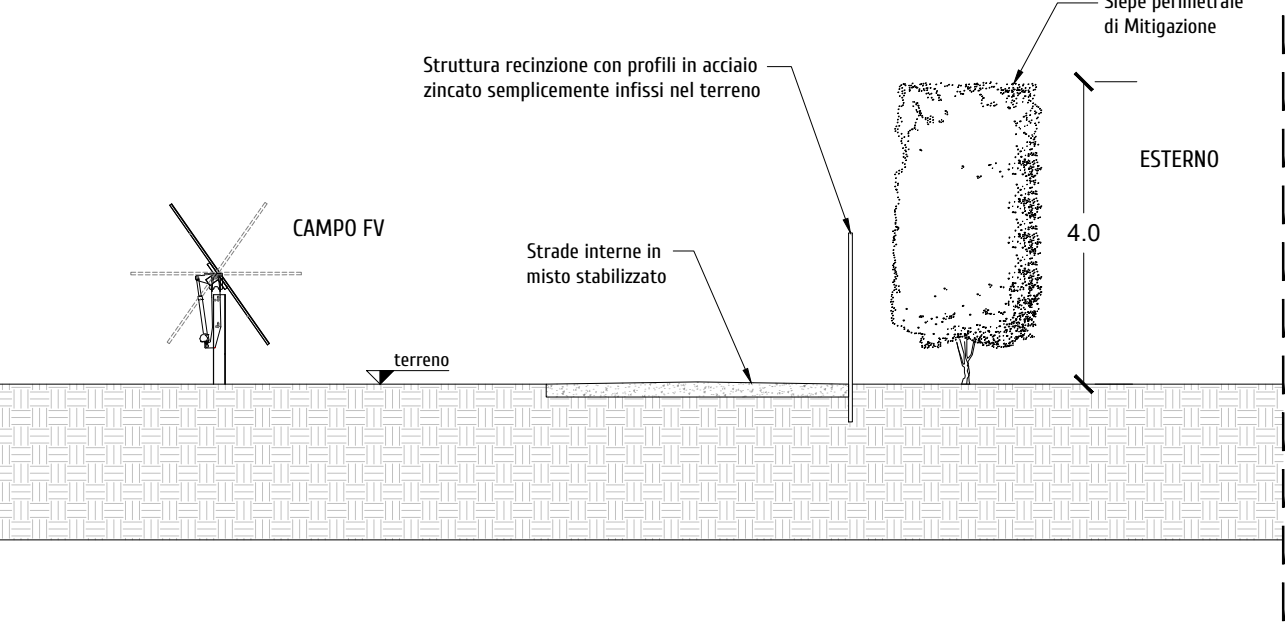
SEZIONE:
4

ELABORATO
4.8

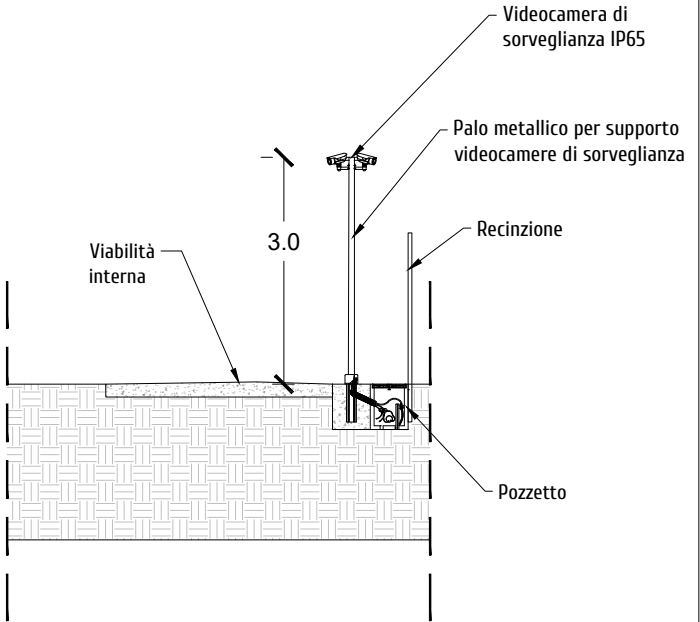
PARTICOLARE RECINZIONE E INGRESSO
PROSPETTO



SEZIONE

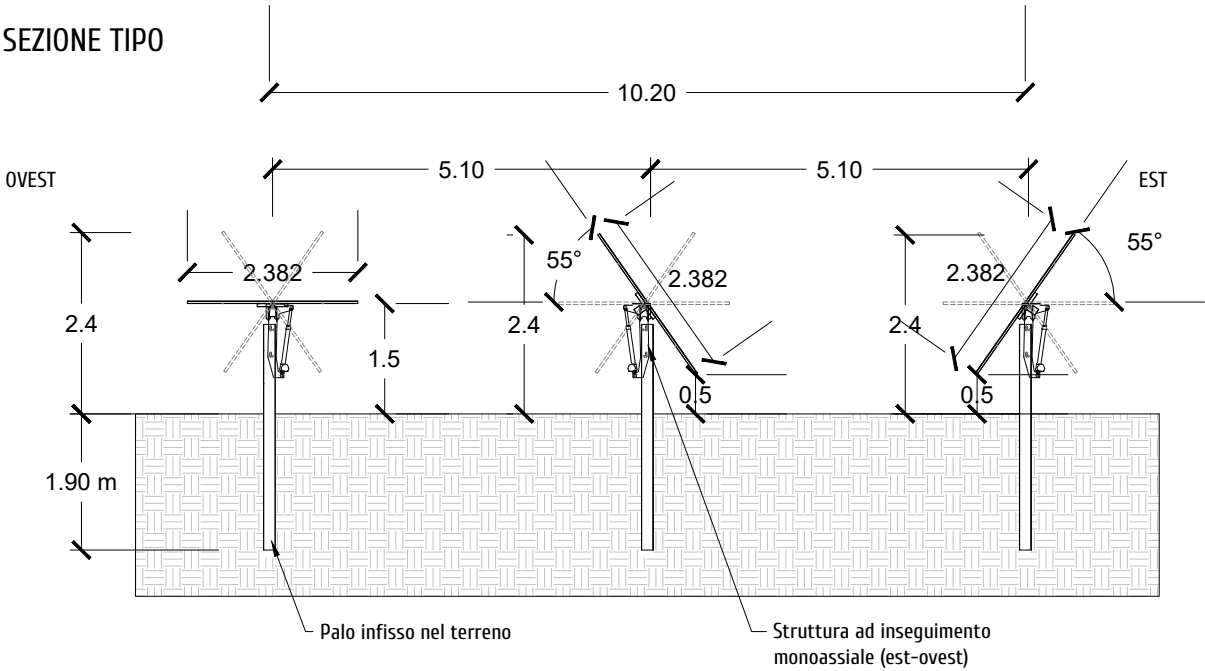


PARTICOLARE PALO VIDEOSORVEGLIANZA

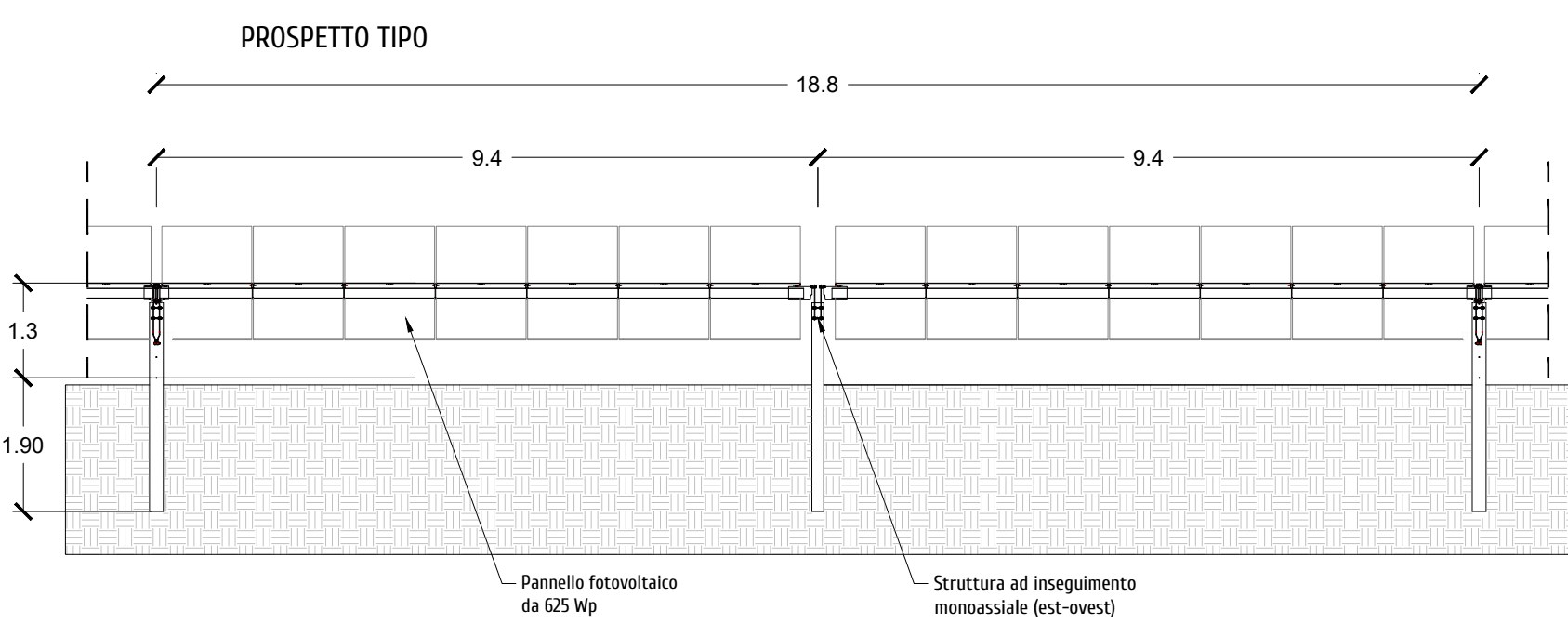


PARTICOLARE STRUTTURA AD INSEGUIMENTO
MONOASSIALE

SEZIONE TIPO



PROSPETTO TIPO



P.A.U.R. per la realizzazione di un Impianto Fotovoltaico di potenza di picco totale pari a 24,99 MWp e di potenza nominale in immissione pari a 24,0 MW

PROGETTISTA: arch. Donato Orlando Cera
studio in Strada 4, Palazzo Q8
Centro Direzionale Milanofiori - Rozzano (MI)
ordine degli Architetti di Milano n.16906

Committente:

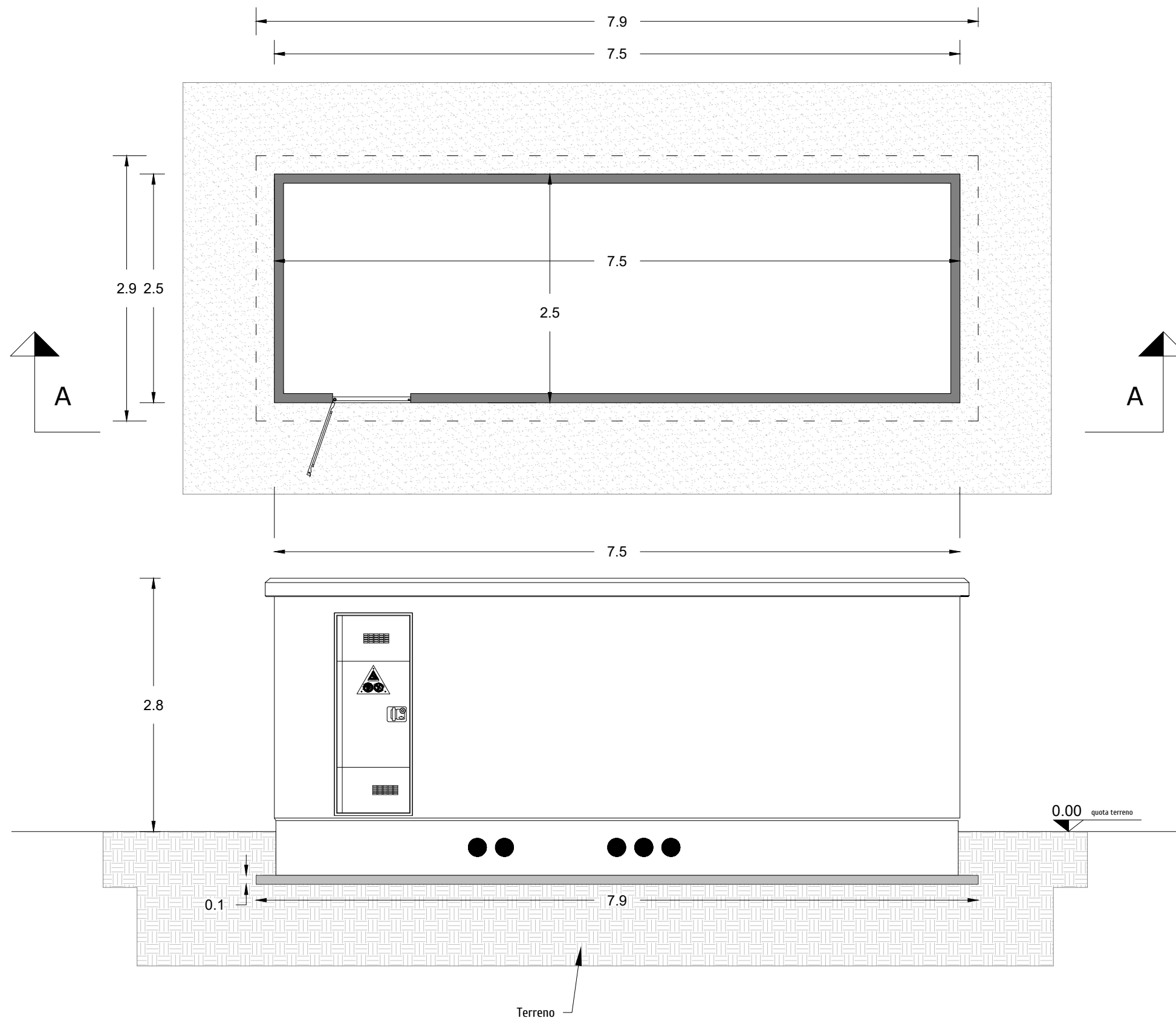
NEOEN

COMMITTENTE: NEOEN RENEWABLES ITALIA S.R.L. - VIA GIUSEPPE ROVANI, 7 - P.IVA: 11953710966

Oggetto tavola:
PARTICOLARE STRUTTURE IMPIANTO FOTOVOLTAICO, RECINZIONE, INGRESSO E PALO TVCC
Localizzazione: LA CASELLA SNC, Comune di BENTIVOGLIO (BO) - 40010

COORDINATE AREA
Latitudine: 44.674414° N
Longitudine: 11.472001° E
formato disegno:
UNI A3
data:
Marzo
2025
scala:
1 : 100

COD: IND 035
SEZIONE:
4
ELABORATO
4.9



P.A.U.R. per la realizzazione di un Impianto Fotovoltaico di potenza di picco totale pari a 24,99 MWp e di potenza nominale in immissione pari a 24,0 MW

PROGETTISTA: arch. Donato Orlando Cera
studio in Strada 4, Palazzo Q8
Centro Direzionale Milanofiori - Rozzano (MI)
ordine degli Architetti di Milano n.16906

Committente:

NEOEN

COMMITTENTE: NEOEN RENEWABLES ITALIA S.R.L. - VIA GIUSEPPE ROVANI, 7 - P.IVA: 11953710966

Oggetto tavola:				COD: IND 035
PIANTE E PROSPETTI CABINA UTENTE				SEZIONE:
Localizzazione: LA CASELLA SNC, Comune di BENTIVOGLIO (BO) - 40010				4
COORDINATE AREA Latitudine: 44.674414° N Longitudine: 11.472001° E	formato disegno: UNI A3	data: Marzo 2025	scala: 1 : 50	ELABORATO 4.10

PARTICOLARE PER LA MESSA A TERRA DELLA CABINA A COMPOSIZIONE DELL'ANELLO DI TERRA

LEGENDA

- 1

2

3

4

A

B

C

D

F
- PORTA A DUE ANTE IN VTR (mm 1200x2150)

PORTA AD UN'ANTA IN VTR (mm 600x2150)

GRIGLIA ALTA IN VTR (mm 1200x500)

GRIGLIA BASSA IN VTR (mm 1200x500)

MODULI MT ENEL

MODULI BT ENEL

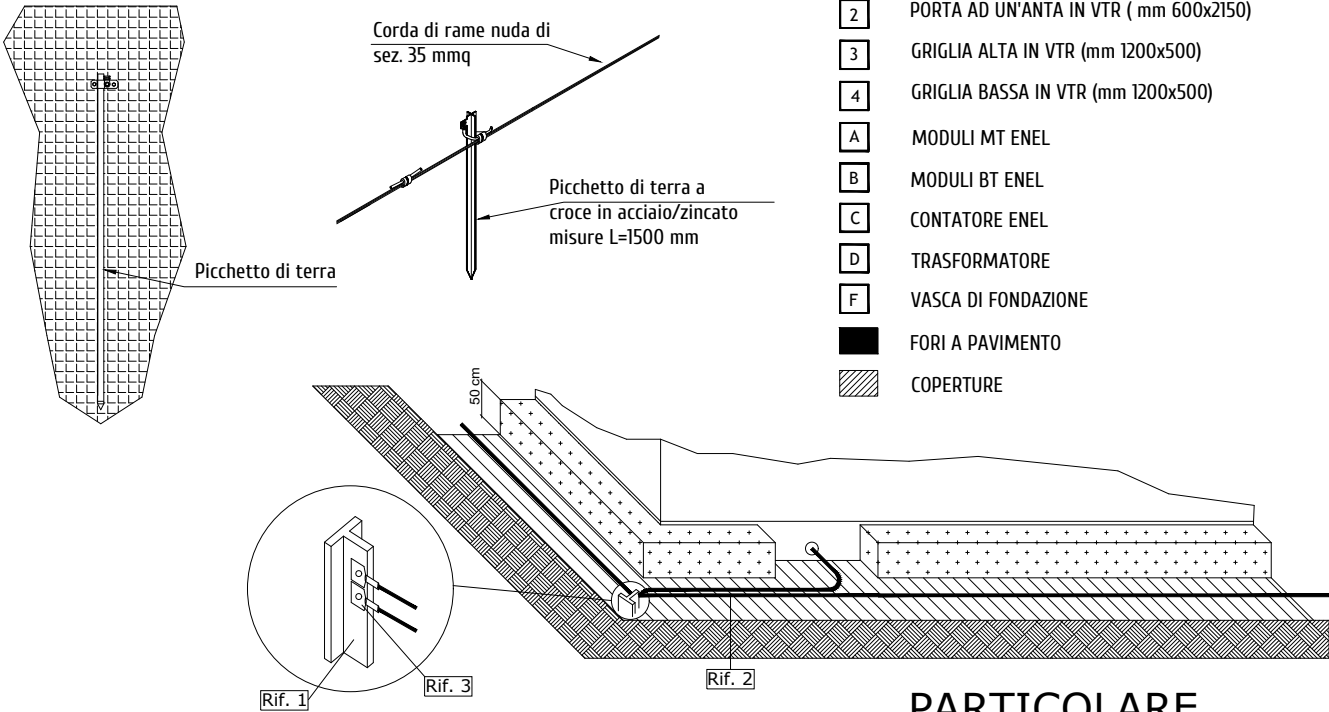
CONTATORE ENEL

TRASFORMATORE

VASCA DI FONDAZIONE

FORI A PAVIMENTO

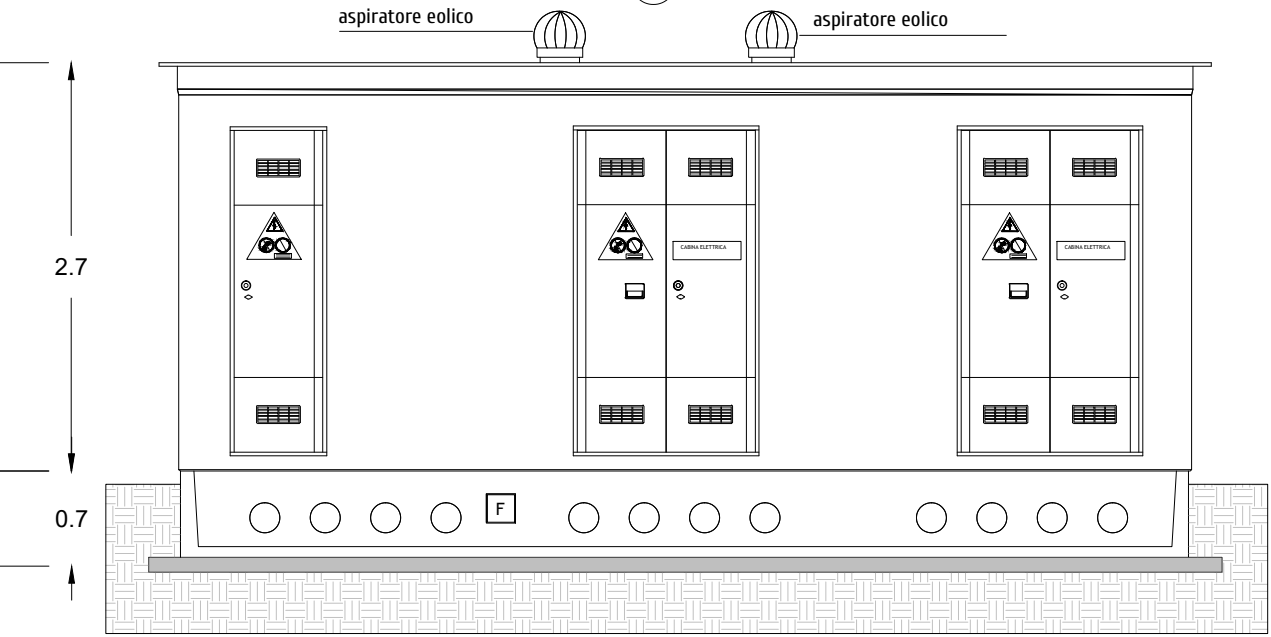
COPERTURE



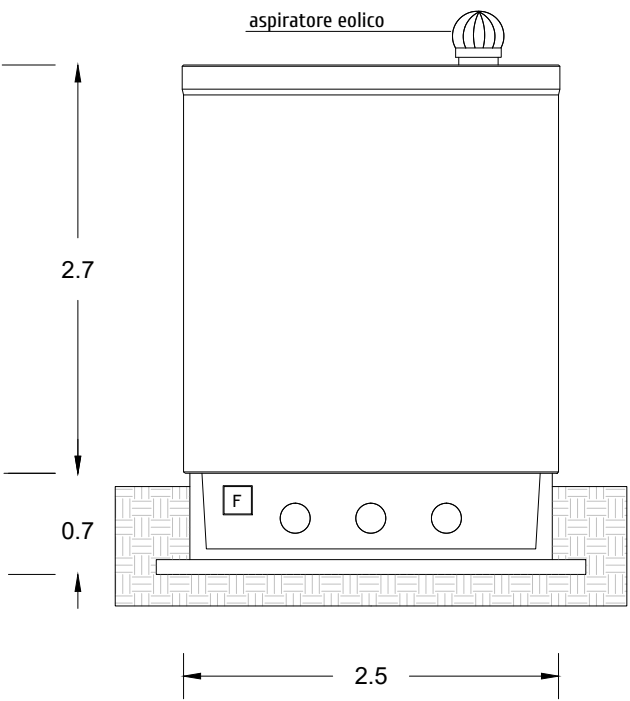
PARTICOLARE

IMPIANTO DI TERRA ESTERNO: ELEMENTI DI BASE	
INTERRATI DISPERSORE AD ANELLO SEMPLICE	
Rif.	Descrizioni
1	Paletto di messa a terra di ferro zincato
2	Conduttore in corda di rame 35 mm²
3	Paletto di messa a terra di ferro zincato

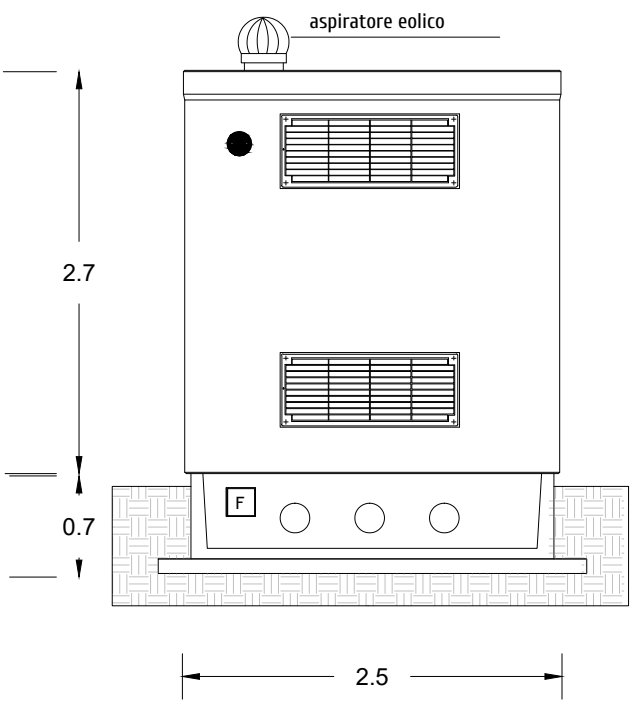
PROSPETTO A



PROSPETTO B



PROSPETTO D



P.A.U.R. per la realizzazione di un Impianto Fotovoltaico di potenza di picco totale pari a 24,99 MWp e di potenza nominale in immissione pari a 24,0 MW

PROGETTISTA: arch. Donato Orlando Cera
studio in Strada 4, Palazzo Q8
Centro Direzionale Milanofiori - Rozzano (MI)
ordine degli Architetti di Milano n.16906

Committente:

NEOEN

COMMITTENTE: NEOEN RENEWABLES ITALIA S.R.L. - VIA GIUSEPPE ROVANI, 7 - P.IVA: 11953710966

Oggetto tavola:

PIANTE E PROSPETTI CABINA DI CONSEGNA

Localizzazione: LA CASELLA SNC, Comune di BENTIVOGLIO (BO) - 40010

COORDINATE AREA
Latitudine: 44.674414° N
Longitudine: 11.472001° E

formato disegno:
UNI A3

data:
Marzo
2025

scala:
1: 50

COD: IND 035

SEZIONE:
4

ELABORATO
4.11



SIMBOLOGIE DI PIANO PARTICELLARE - DESCRIZIONE		
ESISTENTE		STRADE CATASTALMENTE PUBBLICHE
		ACQUE CATASTALMENTE PUBBLICHE
OCCUPAZIONE ESISTENTE		SEDE AUTOSTRADA, PERTINENZE AUTOSTRADALI ECC..
		DEVIAZIAZIONE STRADE E FOSSI
		RELIQUATO
		MITIGAZIONE AMBIENTALE
		SERVITU' DI PASSO U.T./U.P., DI VIADOTTO, DI GALLERIA
		SERVITU' PER INTERFERENZE
		SERVITU' DI DRENAGGIO
		AREE DICHIARATE DI PUBBLICA UTILITA'
OCCUP. TEMP.		OCCUPAZIONI TEMPORANEE
		AREE IN OCCUPAZIONI TEMPORANEE PER MITIGAZIONE AMBIENTALE
OCCUPAZIONE DEMANIALE		AREE DEMANIALI
		SEDE STRADA E AUTOSTRADA CON INTESATAZIONE CATASTALE A PRIVATI
		OCCUPAZIONI TEMPORANEE AREE DEMANIALI
		OCCUPAZIONI DEFINITIVE AREE DEMANIALI

P.A.U.R. per la realizzazione di un Impianto Fotovoltaico di potenza di picco totale pari a 24,99 MWp e di potenza nominale in immissione pari a 24,0 MW

PROGETTISTA: arch. Donato Orlando Cera
studio in Strada 4, Palazzo Q8
Centro Direzionale Milanofiori - Rozzano (MI)
ordine degli Architetti di Milano n.16906

Committente:

NEOEN

COMMITTENTE: NEOEN RENEWABLES ITALIA S.R.L. - VIA GIUSEPPE ROVANI, 7 - P.IVA: 11953710966

Oggetto tavola:

INQUADRAMENTO SU PLANIMETRIE DI ESPROPRIO - STATO DI PROGETTO

Localizzazione: LA CASELLA SNC, Comune di BENTIVOGLIO (BO) - 40010

COORDINATE AREA
Latitudine: 44.674414° N
Longitudine: 11.472001° E

formato disegno:
UNI A3

data:
Marzo
2025

scala:
1: 5'000

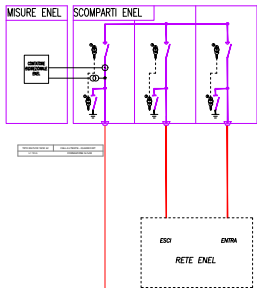
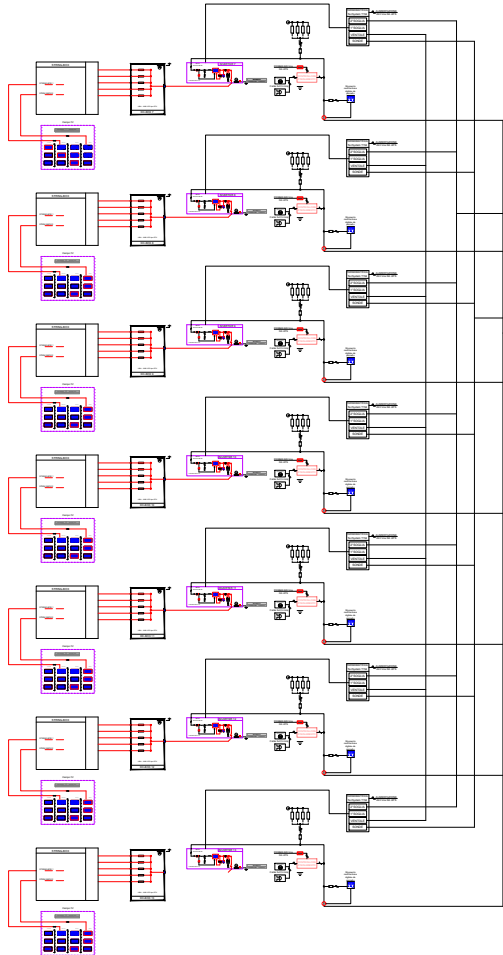
COD: IND 035

SEZIONE:
4

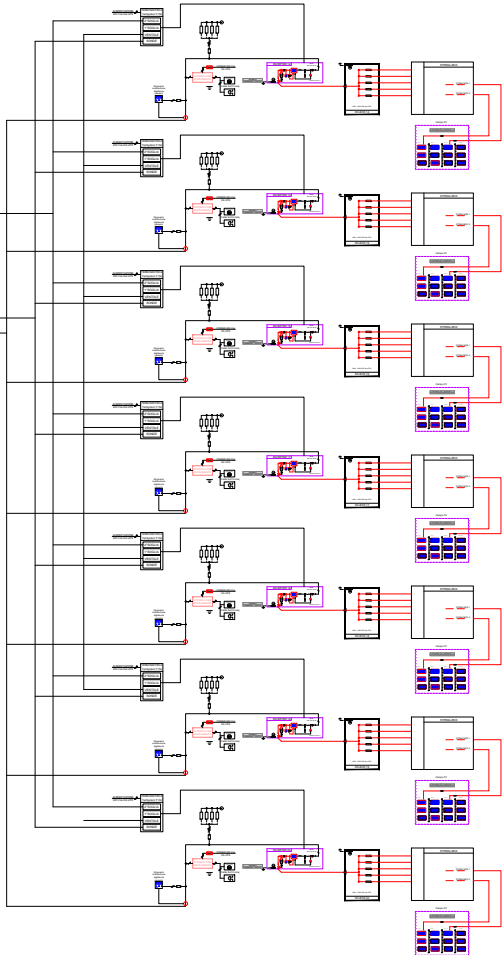
ELABORATO
4.12

LOTTO A

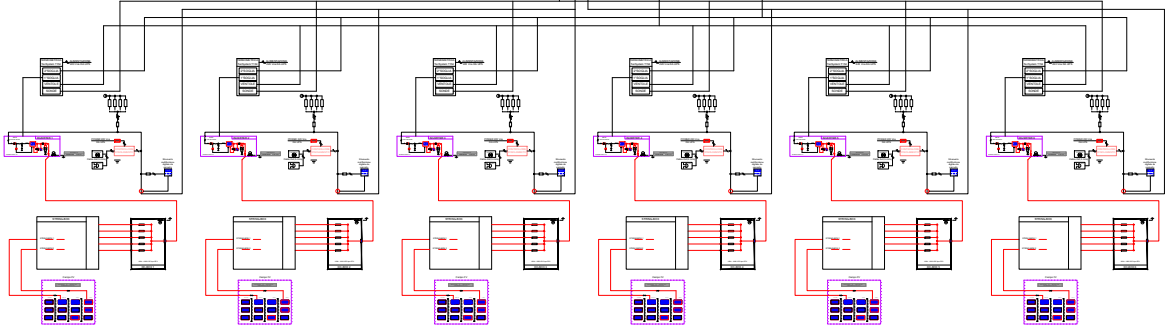
DATI INVERTER CAMPO n° 2	
TIPO	HUAWEI
MODELLO	SUN2000-330KTL-H1



DATI INVERTER CAMPO n° 3	
TIPO	HUAWEI
MODELLO	SUN2000-330KTL-H1



DATI INVERTER CAMPO n° 1	
TIPO	HUAWEI
MODELLO	SUN2000-330KTL-H1



DATI DEL CAMPO FOTOVOLTAICO 1	
N° Sotto campo	1 - 6
N° pannelli [Nc]	476 pannelli
Tensione nominale [Usmpp]	724.8 V
Tensione massima [Usoc]	897.6 V
Corrente nominale [Ismpp]	756 A
Potenza nominale del campo 1 [Pcnom]	314.16 kWp
Potenza nominale Inverter	300.00 kWp
dati di stringa	
N° Pannelli per stringa	28 pannelli
Tensione nominale di stringa (Vmpp)	30.2 V
Tensione massima di stringa (Voc)	37.4 V
Corrente nominale di stringa (Impp)	8.12 A
Corrente nominale di stringag (Isc)	8.69 A
Numero totale di stringhe	17 stringhe
Potenza nominale pannelli fotovoltaici	660 Wp

DATI DEL CAMPO FOTOVOLTAICO 2	
N° Sotto campo	7 - 13
N° pannelli [Nc]	476 pannelli
Tensione nominale [Usmpp]	724.8 V
Tensione massima [Usoc]	897.6 V
Corrente nominale [Ismpp]	756 A
Potenza nominale del campo 2 [Pcnom]	314.16 kWp
Potenza nominale Inverter	300.00 kWp
dati di stringa	
N° Pannelli per stringa	28 pannelli
Tensione nominale di stringa (Vmpp)	30.2 V
Tensione massima di stringa (Voc)	37.4 V
Corrente nominale di stringa (Impp)	8.12 A
Corrente nominale di stringag (Isc)	8.69 A
Numero totale di stringhe	17 stringhe
Potenza nominale pannelli fotovoltaici	660 Wp

DATI DEL CAMPO FOTOVOLTAICO 3		
N° Sotto campo	14 - 18	19 - 20
N° pannelli [Nc]	476 pannelli	448 pannelli
Tensione nominale [Usmpp]	724.8 V	724.8 V
Tensione massima [Usoc]	897.6 V	897.6 V
Corrente nominale [Ismpp]	756 A	756 A
Potenza nominale del campo 2 [Pcnom]	314.16 kWp	295.68 kWp
Potenza nominale Inverter	300.00 kWp	300.00 kWp
dati di stringa		
N° Pannelli per stringa	28 pannelli	28 pannelli
Tensione nominale di stringa (Vmpp)	30.2 V	30.2 V
Tensione massima di stringa (Voc)	37.4 V	37.4 V
Corrente nominale di stringa (Impp)	8.12 A	8.12 A
Corrente nominale di stringag (Isc)	8.69 A	8.69 A
Numero totale di stringhe	17 stringhe	16 stringhe
Potenza nominale pannelli fotovoltaici	660 Wp	660 Wp

PA.U.R. per la realizzazione di un Impianto Fotovoltaico di potenza di picco totale pari a 24,99 MWp e di potenza nominale in immissione pari a 24,0 MW

PROGETTISTA: arch. Donato Orlando Cera
studio in Strada 4, Palazzo Q8
Centro Direzionale Milanofiori - Rozzano (MI)
ordine degli Architetti di Milano n.16906

Committente:

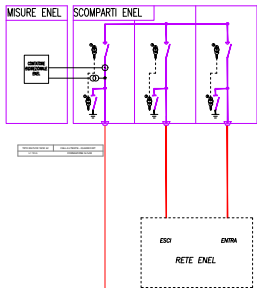
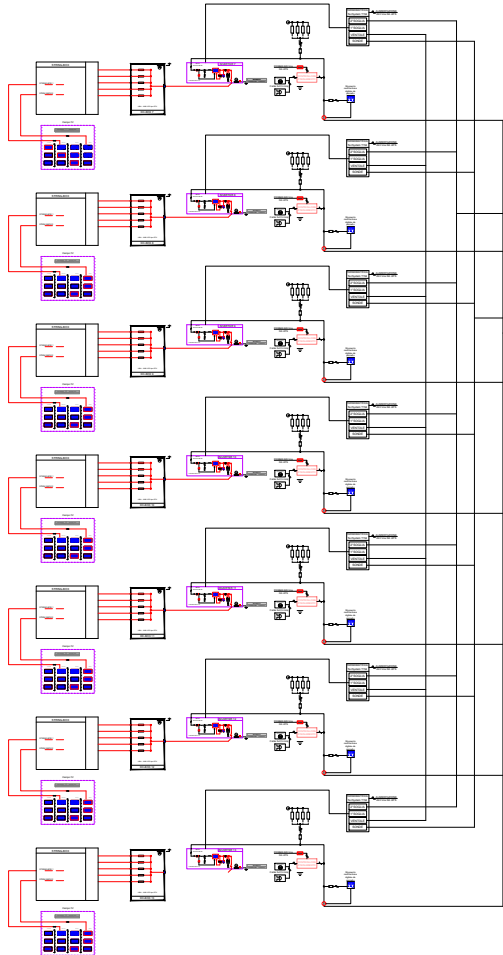


COMMITTENTE: NEOEN RENEWABLES ITALIA S.R.L. - VIA GIUSEPPE ROVANI, 7 - P.IVA: 11953710966

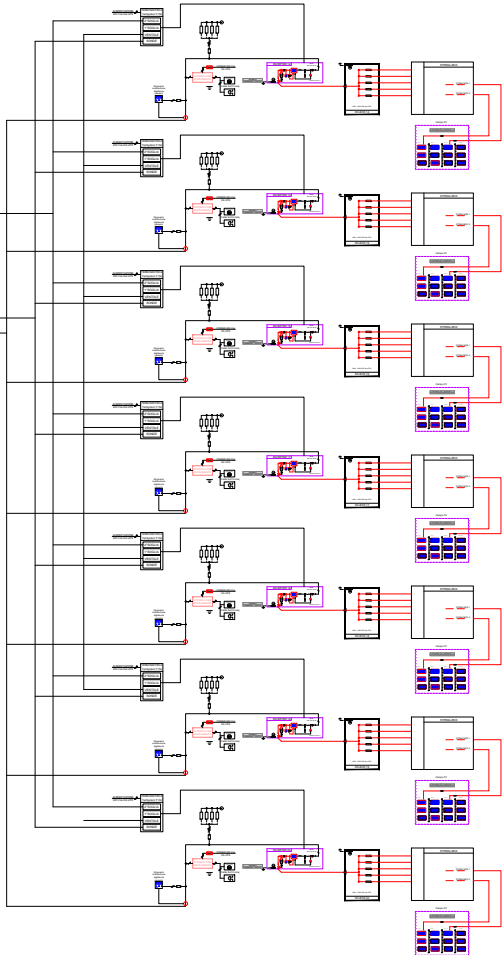
Oggetto tavola: SCHEMA UNIFILARE LOTTO A				COD: IND 035	
Localizzazione: LA CASELLA SNC, Comune di BENTIVOGLIO (BO) - 40010				SEZIONE: 4	
COORDINATE AREA Latitudine: 44.674414° N Longitudine: 11.472001° E	formato disegno: UNI A3	data: Marzo 2025	scala: /	ELABORATO 4.13	

LOTTO B

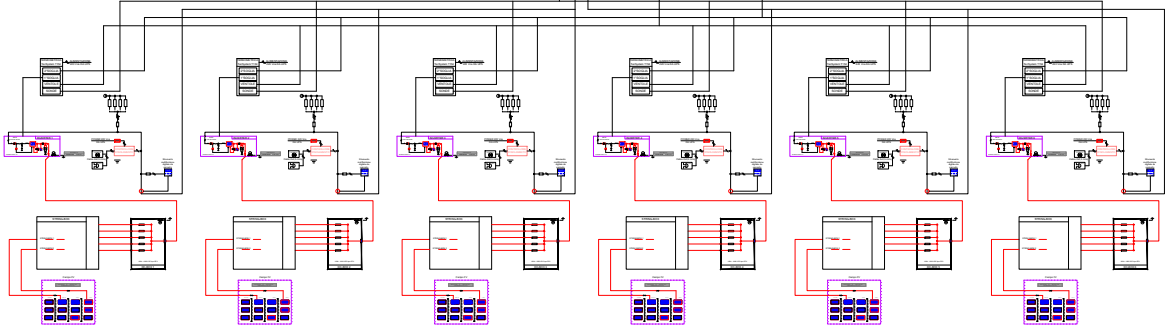
DATI INVERTER CAMPO n° 2	
TIPO	HUAWEI
MODELLO	SUN2000-330KTL-H1



DATI INVERTER CAMPO n° 3	
TIPO	HUAWEI
MODELLO	SUN2000-330KTL-H1



DATI INVERTER CAMPO n° 1	
TIPO	HUAWEI
MODELLO	SUN2000-330KTL-H1



DATI DEL CAMPO FOTOVOLTAICO 1	
N° Sotto campo	1 - 6
N° pannelli [Nc]	476 pannelli
Tensione nominale [Usmpp]	724.8 V
Tensione massima [Usoc]	897.6 V
Corrente nominale [Ismpp]	756 A
Potenza nominale del campo 1 [Pcnom]	314.16 kWp
Potenza nominale Inverter	300.00 kWp
dati di stringa	
N° Pannelli per stringa	28 pannelli
Tensione nominale di stringa (Vmpp)	30.2 V
Tensione massima di stringa (Voc)	37.4 V
Corrente nominale di stringa (Impp)	8.12 A
Corrente nominale di stringag (Isc)	8.69 A
Numero totale di stringhe	17 stringhe
Potenza nominale pannelli fotovoltaici	660 Wp

DATI DEL CAMPO FOTOVOLTAICO 2	
N° Sotto campo	7 - 13
N° pannelli [Nc]	476 pannelli
Tensione nominale [Usmpp]	724.8 V
Tensione massima [Usoc]	897.6 V
Corrente nominale [Ismpp]	756 A
Potenza nominale del campo 2 [Pcnom]	314.16 kWp
Potenza nominale Inverter	300.00 kWp
dati di stringa	
N° Pannelli per stringa	28 pannelli
Tensione nominale di stringa (Vmpp)	30.2 V
Tensione massima di stringa (Voc)	37.4 V
Corrente nominale di stringa (Impp)	8.12 A
Corrente nominale di stringag (Isc)	8.69 A
Numero totale di stringhe	17 stringhe
Potenza nominale pannelli fotovoltaici	660 Wp

DATI DEL CAMPO FOTOVOLTAICO 3		
N° Sotto campo	14 - 18	19 - 20
N° pannelli [Nc]	476 pannelli	448 pannelli
Tensione nominale [Usmpp]	724.8 V	724.8 V
Tensione massima [Usoc]	897.6 V	897.6 V
Corrente nominale [Ismpp]	756 A	756 A
Potenza nominale del campo 2 [Pcnom]	314.16 kWp	295.68 kWp
Potenza nominale Inverter	300.00 kWp	300.00 kWp
dati di stringa		
N° Pannelli per stringa	28 pannelli	28 pannelli
Tensione nominale di stringa (Vmpp)	30.2 V	30.2 V
Tensione massima di stringa (Voc)	37.4 V	37.4 V
Corrente nominale di stringa (Impp)	8.12 A	8.12 A
Corrente nominale di stringag (Isc)	8.69 A	8.69 A
Numero totale di stringhe	17 stringhe	16 stringhe
Potenza nominale pannelli fotovoltaici	660 Wp	660 Wp

PA.U.R. per la realizzazione di un Impianto Fotovoltaico di potenza di picco totale pari a 24,99 MWp e di potenza nominale in immissione pari a 24,0 MW

PROGETTISTA: arch. Donato Orlando Cera
studio in Strada 4, Palazzo Q8
Centro Direzionale Milanofiori - Rozzano (MI)
ordine degli Architetti di Milano n.16906

Committente:
NEOEN

COMMITTENTE: NEOEN RENEWABLES ITALIA S.R.L. - VIA GIUSEPPE ROVANI, 7 - P.IVA: 11953710966

Oggetto tavola:
SCHEMA UNIFILARE LOTTO B

Localizzazione: LA CASELLA SNC, Comune di BENTIVOGLIO (BO) - 40010

COORDINATE AREA
Latitudine: 44.674414° N
Longitudine: 11.472001° E

formato disegno:
UNI A3

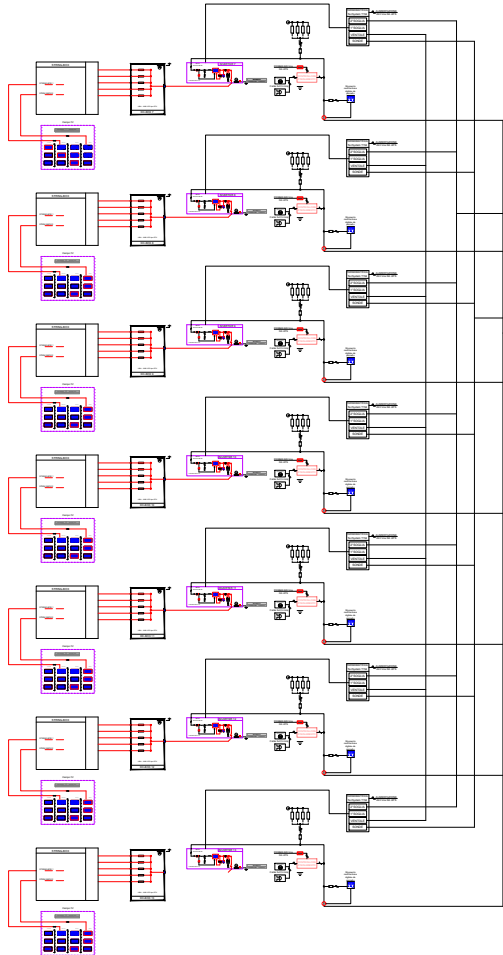
data:
Marzo
2025

scala:
/

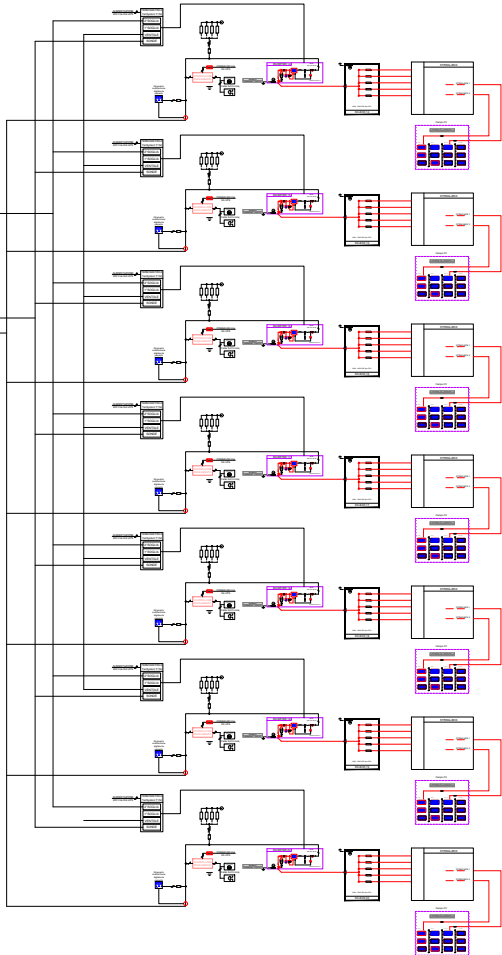
COD: IND 035
SEZIONE:
4
ELABORATO
4.14

LOTTO C

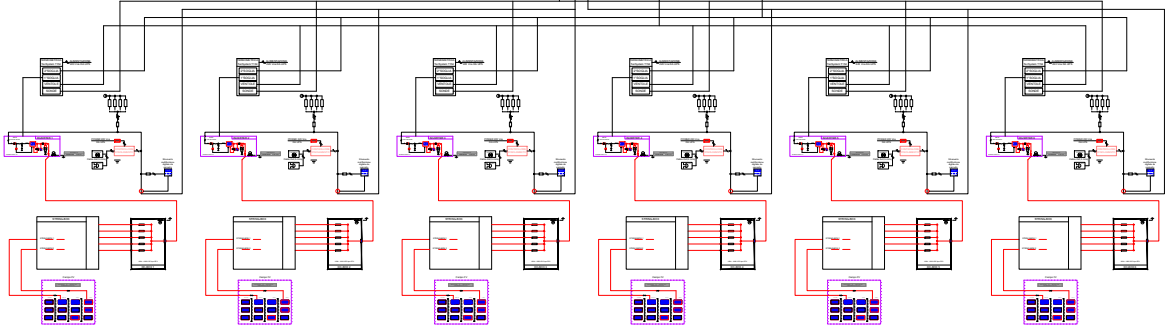
DATI INVERTER CAMPO n° 2	
TIPO	HUAWEI
MODELLO	SUN2000-330KTL-H1



DATI INVERTER CAMPO n° 3	
TIPO	HUAWEI
MODELLO	SUN2000-330KTL-H1



DATI INVERTER CAMPO n° 1	
TIPO	HUAWEI
MODELLO	SUN2000-330KTL-H1



DATI DEL CAMPO FOTOVOLTAICO 1	
N° Sotto campo	1 - 6
N° pannelli [Nc]	476 pannelli
Tensione nominale [Usmpp]	724.8 V
Tensione massima [Usoc]	897.6 V
Corrente nominale [Ismpp]	756 A
Potenza nominale del campo 1 [Pcnom]	314.16 kWp
Potenza nominale Inverter	300.00 kWp
dati di stringa	
N° Pannelli per stringa	28 pannelli
Tensione nominale di stringa (Vmpp)	30.2 V
Tensione massima di stringa (Voc)	37.4 V
Corrente nominale di stringa (Impp)	8.12 A
Corrente nominale di stringag (Isc)	8.69 A
Numero totale di stringhe	17 stringhe
Potenza nominale pannelli fotovoltaici	660 Wp

DATI DEL CAMPO FOTOVOLTAICO 2	
N° Sotto campo	7 - 13
N° pannelli [Nc]	476 pannelli
Tensione nominale [Usmpp]	724.8 V
Tensione massima [Usoc]	897.6 V
Corrente nominale [Ismpp]	756 A
Potenza nominale del campo 2 [Pcnom]	314.16 kWp
Potenza nominale Inverter	300.00 kWp
dati di stringa	
N° Pannelli per stringa	28 pannelli
Tensione nominale di stringa (Vmpp)	30.2 V
Tensione massima di stringa (Voc)	37.4 V
Corrente nominale di stringa (Impp)	8.12 A
Corrente nominale di stringag (Isc)	8.69 A
Numero totale di stringhe	17 stringhe
Potenza nominale pannelli fotovoltaici	660 Wp

DATI DEL CAMPO FOTOVOLTAICO 3		
N° Sotto campo	14 - 18	19 - 20
N° pannelli [Nc]	476 pannelli	448 pannelli
Tensione nominale [Usmpp]	724.8 V	724.8 V
Tensione massima [Usoc]	897.6 V	897.6 V
Corrente nominale [Ismpp]	756 A	756 A
Potenza nominale del campo 2 [Pcnom]	314.16 kWp	295.68 kWp
Potenza nominale Inverter	300.00 kWp	300.00 kWp
dati di stringa		
N° Pannelli per stringa	28 pannelli	28 pannelli
Tensione nominale di stringa (Vmpp)	30.2 V	30.2 V
Tensione massima di stringa (Voc)	37.4 V	37.4 V
Corrente nominale di stringa (Impp)	8.12 A	8.12 A
Corrente nominale di stringag (Isc)	8.69 A	8.69 A
Numero totale di stringhe	17 stringhe	16 stringhe
Potenza nominale pannelli fotovoltaici	660 Wp	660 Wp

PA.U.R. per la realizzazione di un Impianto Fotovoltaico di potenza di picco totale pari a 24,99 MWp e di potenza nominale in immissione pari a 24,0 MW

PROGETTISTA: arch. Donato Orlando Cera
studio in Strada 4, Palazzo Q8
Centro Direzionale Milanofiori - Rozzano (MI)
ordine degli Architetti di Milano n.16906

Committente:

NEOEN

COMMITTENTE: NEOEN RENEWABLES ITALIA S.R.L. - VIA GIUSEPPE ROVANI, 7 - P.IVA: 11953710966

Oggetto tavola:
SCHEMA UNIFILARE LOTTO C

COD: IND 035

SEZIONE:
4

Localizzazione: LA CASELLA SNC, Comune di BENTIVOGLIO (BO) - 40010

COORDINATE AREA
Latitudine: 44.674414° N
Longitudine: 11.472001° E

formato disegno:
UNI A3

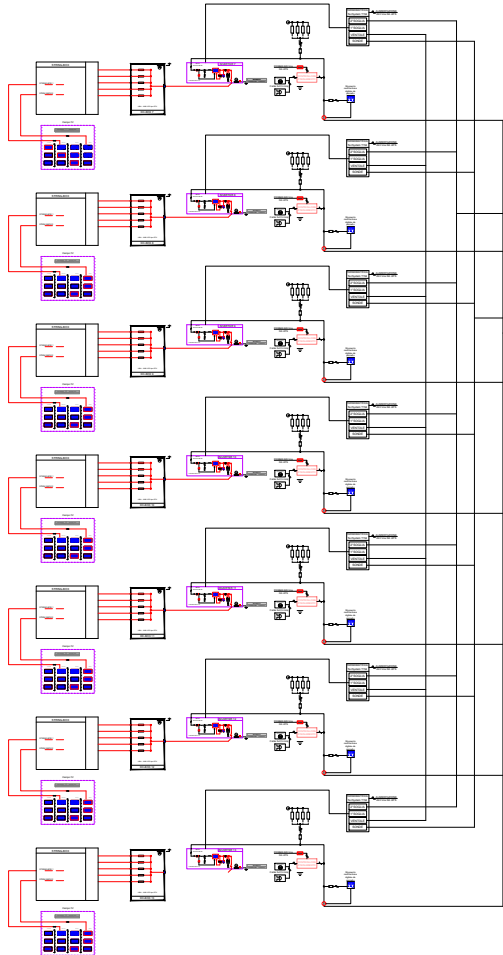
data:
Marzo
2025

scala:
/

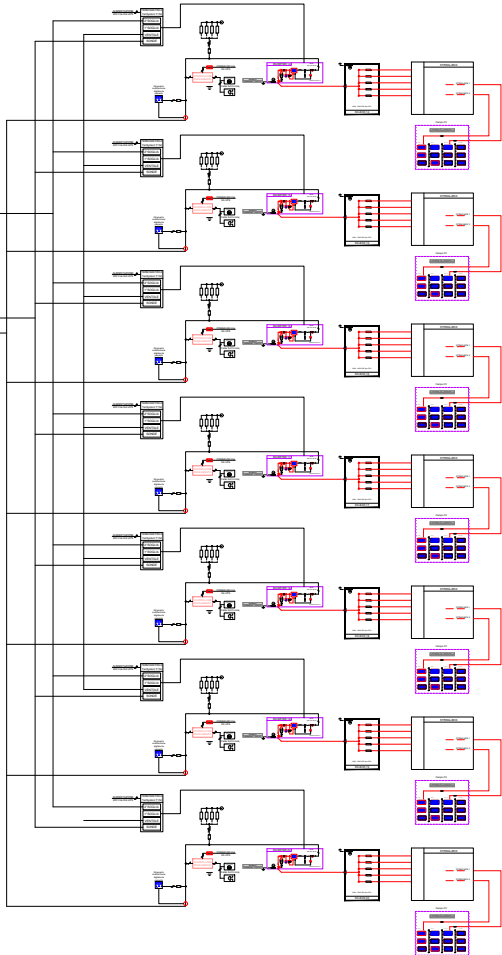
ELABORATO
4.15

LOTTO D

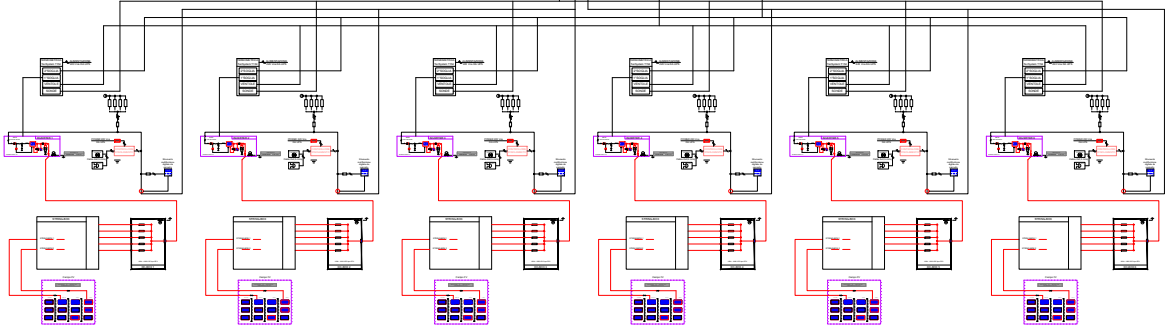
DATI INVERTER CAMPO n° 2	
TIPO	HUAWEI
MODELLO	SUN2000-330KTL-H1



DATI INVERTER CAMPO n° 3	
TIPO	HUAWEI
MODELLO	SUN2000-330KTL-H1



DATI INVERTER CAMPO n° 1	
TIPO	HUAWEI
MODELLO	SUN2000-330KTL-H1



DATI DEL CAMPO FOTOVOLTAICO 1	
N° Sotto campo	1 - 6
N° pannelli [Nc]	476 pannelli
Tensione nominale [Usmpp]	724.8 V
Tensione massima [Usoc]	897.6 V
Corrente nominale [Ismpp]	756 A
Potenza nominale del campo 1 [Pcnom]	314.16 kWp
Potenza nominale Inverter	300.00 kWp
dati di stringa	
N° Pannelli per stringa	28 pannelli
Tensione nominale di stringa (Vmpp)	30.2 V
Tensione massima di stringa (Voc)	37.4 V
Corrente nominale di stringa (Impp)	8.12 A
Corrente nominale di stringag (Isc)	8.69 A
Numero totale di stringhe	17 stringhe
Potenza nominale pannelli fotovoltaici	660 Wp

DATI DEL CAMPO FOTOVOLTAICO 2	
N° Sotto campo	7 - 13
N° pannelli [Nc]	476 pannelli
Tensione nominale [Usmpp]	724.8 V
Tensione massima [Usoc]	897.6 V
Corrente nominale [Ismpp]	756 A
Potenza nominale del campo 2 [Pcnom]	314.16 kWp
Potenza nominale Inverter	300.00 kWp
dati di stringa	
N° Pannelli per stringa	28 pannelli
Tensione nominale di stringa (Vmpp)	30.2 V
Tensione massima di stringa (Voc)	37.4 V
Corrente nominale di stringa (Impp)	8.12 A
Corrente nominale di stringag (Isc)	8.69 A
Numero totale di stringhe	17 stringhe
Potenza nominale pannelli fotovoltaici	660 Wp

DATI DEL CAMPO FOTOVOLTAICO 3		
N° Sotto campo	14 - 18	19 - 20
N° pannelli [Nc]	476 pannelli	448 pannelli
Tensione nominale [Usmpp]	724.8 V	724.8 V
Tensione massima [Usoc]	897.6 V	897.6 V
Corrente nominale [Ismpp]	756 A	756 A
Potenza nominale del campo 2 [Pcnom]	314.16 kWp	295.68 kWp
Potenza nominale Inverter	300.00 kWp	300.00 kWp
dati di stringa		
N° Pannelli per stringa	28 pannelli	28 pannelli
Tensione nominale di stringa (Vmpp)	30.2 V	30.2 V
Tensione massima di stringa (Voc)	37.4 V	37.4 V
Corrente nominale di stringa (Impp)	8.12 A	8.12 A
Corrente nominale di stringag (Isc)	8.69 A	8.69 A
Numero totale di stringhe	17 stringhe	16 stringhe
Potenza nominale pannelli fotovoltaici	660 Wp	660 Wp

PA.U.R. per la realizzazione di un Impianto Fotovoltaico di potenza di picco totale pari a 24,99 MWp e di potenza nominale in immissione pari a 24,0 MW

PROGETTISTA: arch. Donato Orlando Cera
studio in Strada 4, Palazzo Q8
Centro Direzionale Milanofiori - Rozzano (MI)
ordine degli Architetti di Milano n.16906

Committente:

NEOEN

COMMITTENTE: NEOEN RENEWABLES ITALIA S.R.L. - VIA GIUSEPPE ROVANI, 7 - P.IVA: 11953710966

Oggetto tavola:
SCHEMA UNIFILARE LOTTO D

COD: IND 035

SEZIONE:
4

Localizzazione: LA CASELLA SNC, Comune di BENTIVOGLIO (BO) - 40010

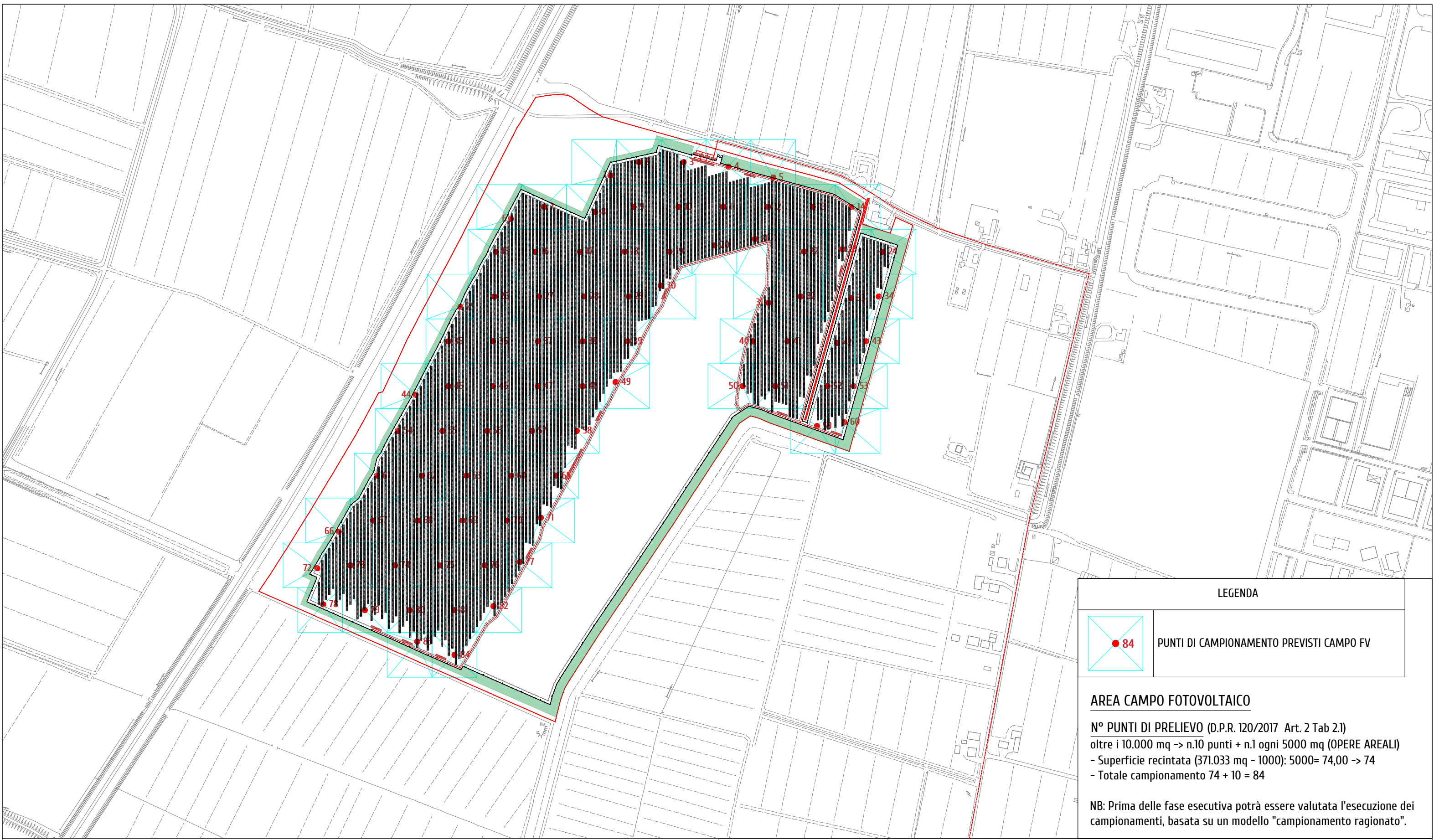
COORDINATE AREA
Latitudine: 44.674414° N
Longitudine: 11.472001° E

formato disegno:
UNI A3

data:
Marzo
2025

scala:
/

ELABORATO
4.16



LEGENDA

PUNTI DI CAMPIONAMENTO PREVISTI CAMPO FV

AREA CAMPO FOTOVOLTAICO

N° PUNTI DI PRELIEVO (D.P.R. 120/2017 Art. 2 Tab 2.1)
oltre i 10.000 mq -> n.10 punti + n.1 ogni 5000 mq (OPERE AREALI)
- Superficie recintata (371.033 mq - 1000): 5000= 74,00 -> 74
- Totale campionamento 74 + 10 = 84

NB: Prima delle fase esecutiva potrà essere valutata l'esecuzione dei campionamenti, basata su un modello "campionamento ragionato".

PA.U.R. per la realizzazione di un Impianto Fotovoltaico di potenza di picco totale pari a 24,99 MWp e di potenza nominale in immissione pari a 24,0 MW

PROGETTISTA: arch. Donato Orlando Cera
studio in Strada 4, Palazzo Q8
Centro Direzionale Milanofiori - Rozzano (MI)
ordine degli Architetti di Milano n.16906

Committente:

COMMITTENTE: NEOEN RENEWABLES ITALIA S.R.L. - VIA GIUSEPPE ROVANI, 7 - P.IVA: 11953710966

Oggetto tavola:
PLANIMETRIA GENERALE - STATO DI PROGETTO

Localizzazione: LA CASELLA SNC, Comune di BENTIVOGLIO (BO) - 40010

COORDINATE AREA
Latitudine: 44.674414° N
Longitudine: 11.472001° E

formato disegno:
UNI A3

data:
Marzo
2025

scala:
1: 5'000

ELABORATO
4.17



PAU.R. per la realizzazione di un Impianto Fotovoltaico di potenza di picco totale pari a 24,99 MWp e di potenza nominale in immissione pari a 24,0 MW

PROGETTISTA: arch. Donato Orlando Cera
studio in Strada 4, Palazzo Q8
Centro Direzionale Milanofiori - Rozzano (MI)
ordine degli Architetti di Milano n.16906

Committente:
NEOEN

COMMITTENTE: NEOEN RENEWABLES ITALIA S.R.L. - VIA GIUSEPPE ROVANI, 7 - P.IVA: 11953710966

Oggetto tavola:
PLANIMETRIA GENERALE - STATO DI PROGETTO

Localizzazione: LA CASELLA SNC, Comune di BENTIVOGLIO (BO) - 40010

COORDINATE AREA
Latitudine: 44.674414° N
Longitudine: 11.472001° E

formato disegno:
UNI A3

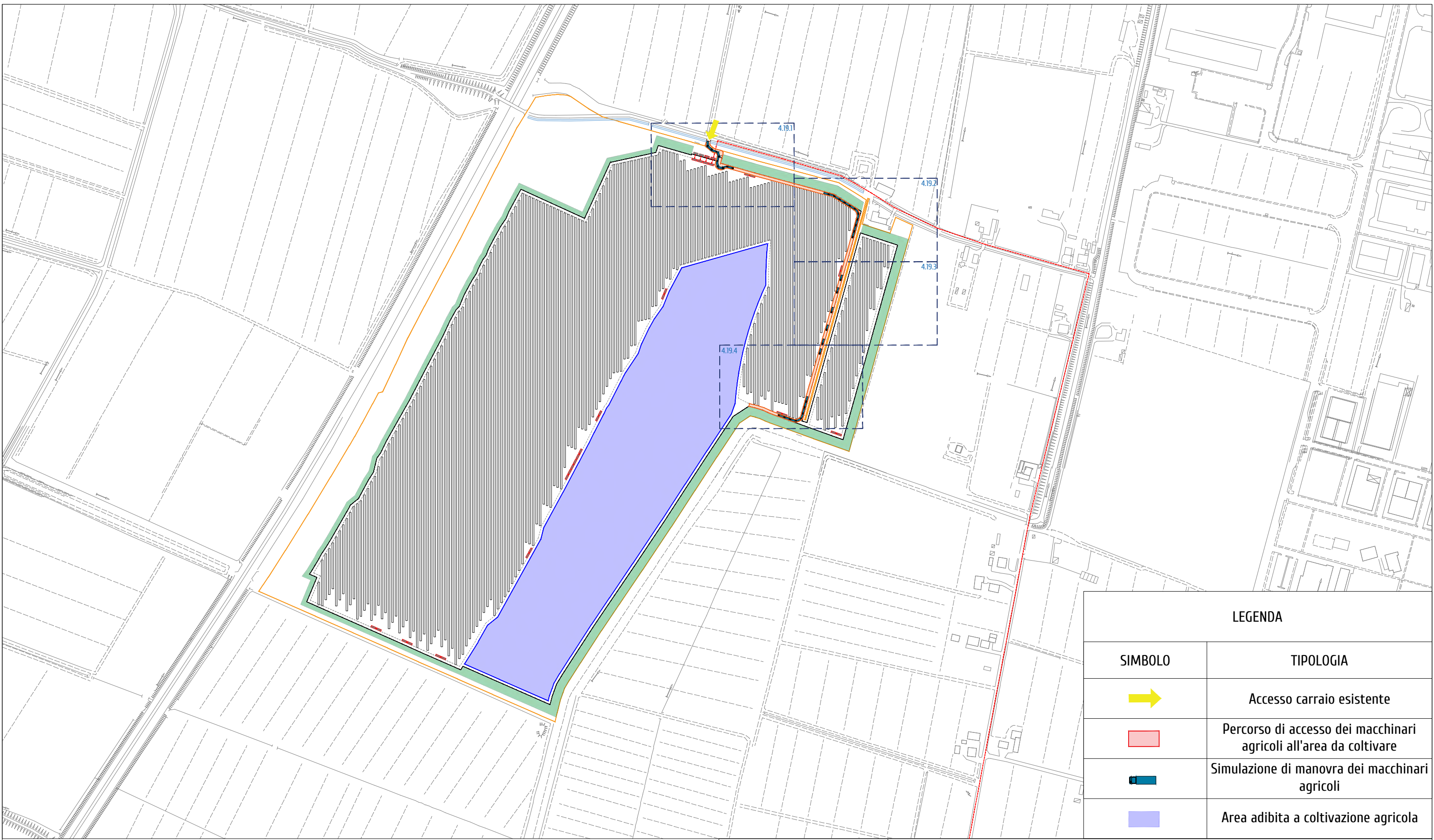
data:
Marzo
2025

scala:
1: 15'000

ELABORATO
4.18

COD: IND 035

SEZIONE:
4



LEGENDA	
SIMBOLO	TIPOLOGIA
	Accesso carraio esistente
	Percorso di accesso dei macchinari agricoli all'area da coltivare
	Simulazione di manovra dei macchinari agricoli
	Area adibita a coltivazione agricola

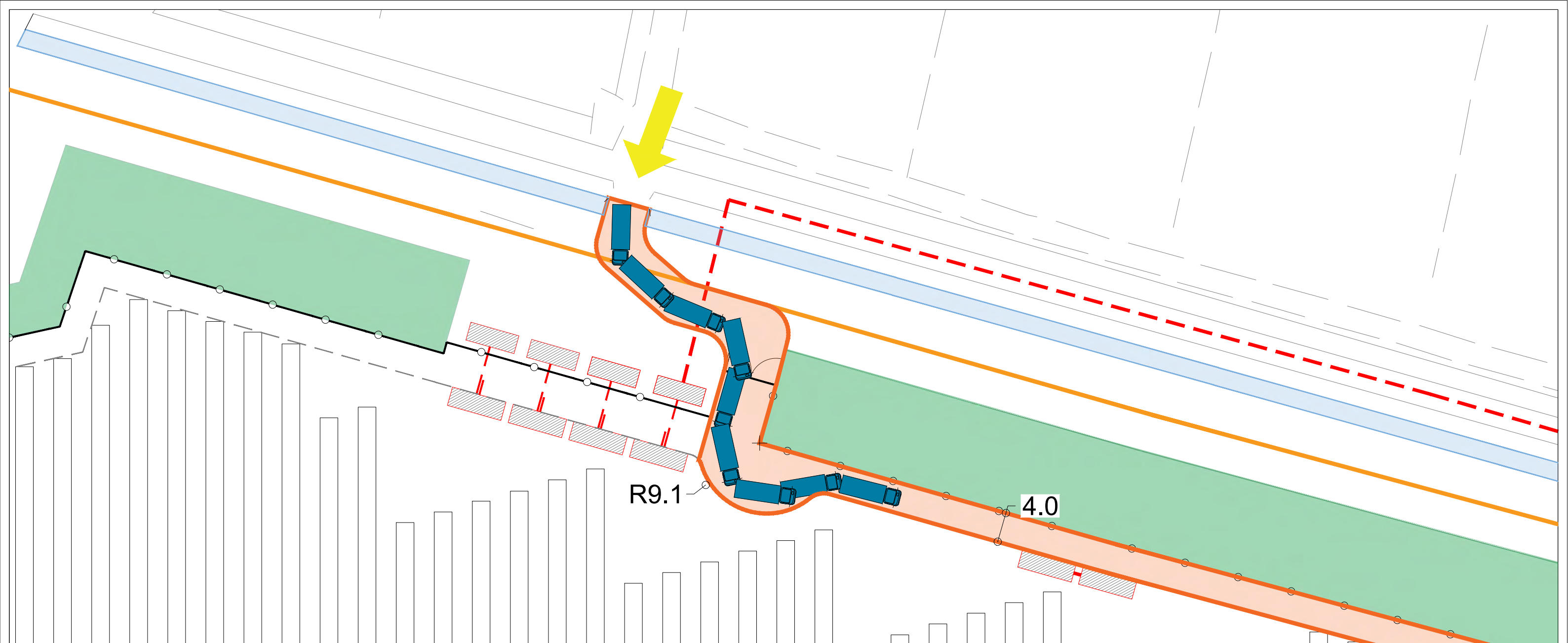
PA.U.R. per la realizzazione di un Impianto Fotovoltaico di potenza di picco totale pari a 24,99 MWp e di potenza nominale in immissione pari a 24,0 MW

PROGETTISTA: arch. Donato Orlando Cera
studio in Strada 4, Palazzo Q8
Centro Direzionale Milanofiori - Rozzano (MI)
ordine degli Architetti di Milano n.16906

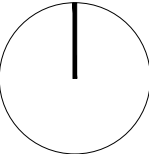
Committente:

NEOEN

COMMITTENTE: NEOEN RENEWABLES ITALIA S.R.L. - VIA GIUSEPPE ROVANI, 7 - P.IVA: 11953710966				
Oggetto tavola: PLANIMETRIA GENERALE - PERCORSO MEZZI AGRICOLI				COD: IND 035
				SEZIONE: 4
Localizzazione: LA CASELLA SNC, Comune di BENTIVOGLIO (BO) - 40010				
COORDINATE AREA Latitudine: 44.674414° N Longitudine: 11.472001° E	formato disegno: UNI A3	data: Marzo 2025	scala: 1: 5'000	ELABORATO 4.19



LEGENDA	
SIMBOLO	TIPOLOGIA
	Accesso carraio esistente
	Percorso di accesso dei macchinari agricoli all'area da coltivare
	Simulazione di manovra dei macchinari agricoli
	Area adibita a coltivazione agricola



P.A.U.R. per la realizzazione di un Impianto Fotovoltaico di potenza di picco totale pari a 24,99 MWp e di potenza nominale in immissione pari a 24,0 MW

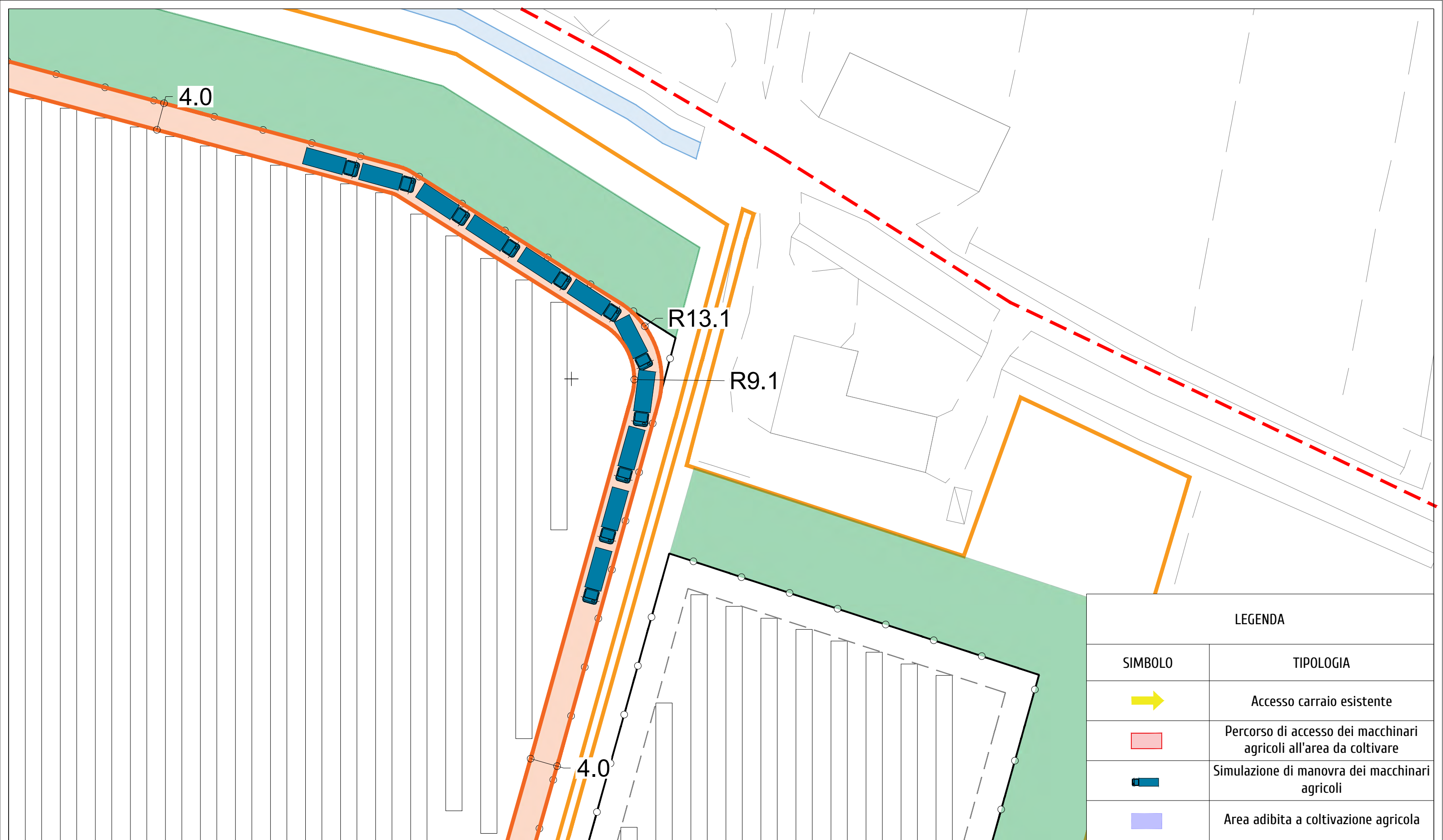
PROGETTISTA: arch. Donato Orlando Cera
studio in Strada 4, Palazzo Q8
Centro Direzionale Milanofiori - Rozzano (MI)
ordine degli Architetti di Milano n.16906





Committente:

NEOEN

COMMITTENTE: NEOEN RENEWABLES ITALIA S.R.L. - VIA GIUSEPPE ROVANI, 7 - P.IVA: 11953710966

Oggetto tavola:				COD: IND 035	
PLANIMETRIA DI DETTAGLIO - PERCORSO MEZZI AGRICOLI				SEZIONE:	
Localizzazione: LA CASELLA SNC, Comune di BENTIVOGLIO (BO) - 40010				4	
COORDINATE AREA	formato disegno:	data:	scala:	ELABORATO	
Latitudine: 44.674414° N Longitudine: 11.472001° E	UNI A3	Marzo 2025	1 : 500	4.19.1	



LEGENDA	
SIMBOLO	TIPOLOGIA
	Accesso carraio esistente
	Percorso di accesso dei macchinari agricoli all'area da coltivare
	Simulazione di manovra dei macchinari agricoli
	Area adibita a coltivazione agricola

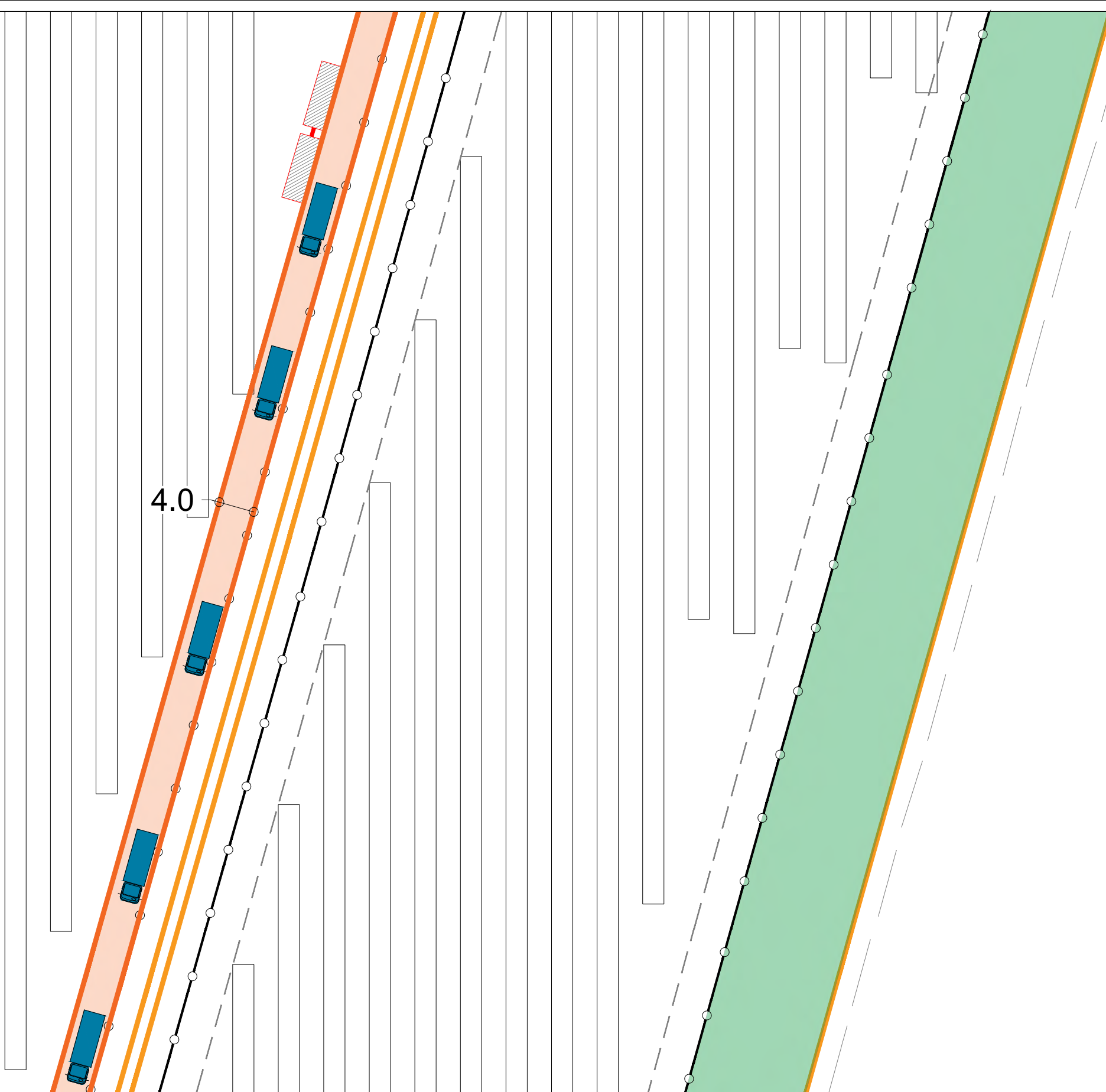
P.A.U.R. per la realizzazione di un Impianto Fotovoltaico di potenza di picco totale pari a 24,99 MWp e di potenza nominale in immissione pari a 24,0 MW

PROGETTISTA: arch. Donato Orlando Cera
studio in Strada 4, Palazzo Q8
Centro Direzionale Milanofiori - Rozzano (MI)
ordine degli Architetti di Milano n.16906

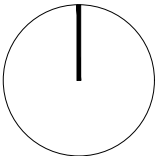
Committente:
NEOEN

COMMITTENTE: NEOEN RENEWABLES ITALIA S.R.L. - VIA GIUSEPPE ROVANI, 7 - P.IVA: 11953710966

Oggetto tavola:				COD: IND 035	
PLANIMETRIA DI DETTAGLIO - PERCORSO MEZZI AGRICOLI				SEZIONE:	
Localizzazione: LA CASELLA SNC, Comune di BENTIVOGLIO (BO) - 40010				4	
COORDINATE AREA	formato disegno:	data:	scala:	ELABORATO	
Latitudine: 44.674414° N Longitudine: 11.472001° E	UNI A3	Marzo 2025	1 : 500	4.19.2	



LEGENDA	
SIMBOLO	TIPOLOGIA
	Accesso carraio esistente
	Percorso di accesso dei macchinari agricoli all'area da coltivare
	Simulazione di manovra dei macchinari agricoli
	Area adibita a coltivazione agricola



P.A.U.R. per la realizzazione di un Impianto Fotovoltaico di potenza di picco totale pari a 24,99 MWp e di potenza nominale in immissione pari a 24,0 MW

PROGETTISTA: arch. Donato Orlando Cera
studio in Strada 4, Palazzo Q8
Centro Direzionale Milanofiori - Rozzano (MI)
ordine degli Architetti di Milano n.16906

Committente:

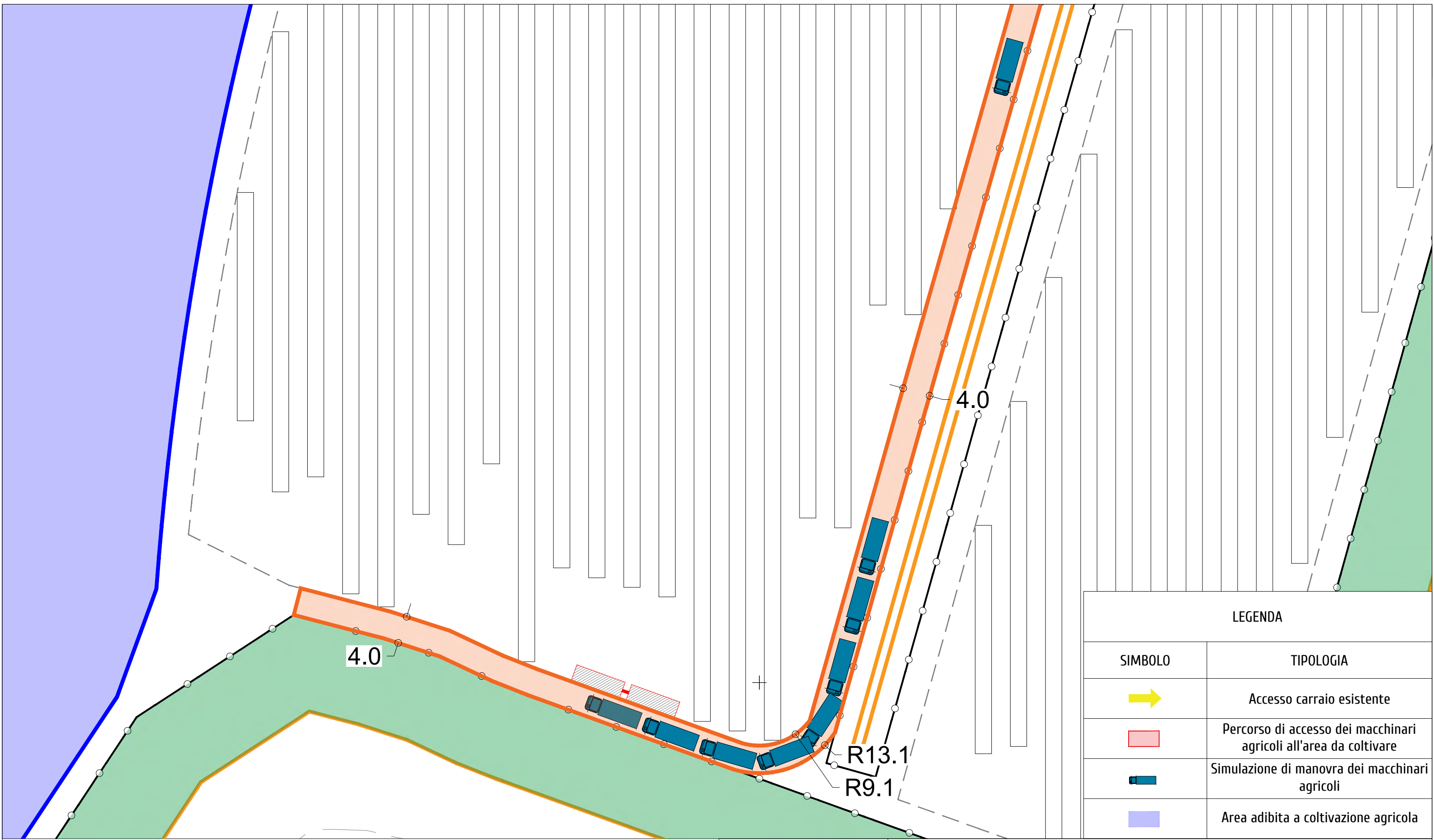
NEOEN

COMMITTENTE: NEOEN RENEWABLES ITALIA S.R.L. - VIA GIUSEPPE ROVANI, 7 - P.IVA: 11953710966

Oggetto tavola:
PLANIMETRIA DI DETTAGLIO - PERCORSO MEZZI AGRICOLI
Localizzazione: LA CASELLA SNC, Comune di BENTIVOGLIO (BO) - 40010

COD: IND 035
SEZIONE:
4

COORDINATE AREA Latitudine: 44.674414° N Longitudine: 11.472001° E	formato disegno: UNI A3	data: Marzo 2025	scala: 1 : 500	ELABORATO 4.19.3
--	----------------------------	------------------------	-------------------	----------------------------



LEGENDA	
SIMBOLO	TIPOLOGIA
	Accesso carraio esistente
	Percorso di accesso dei macchinari agricoli all'area da coltivare
	Simulazione di manovra dei macchinari agricoli
	Area adibita a coltivazione agricola

P.A.U.R. per la realizzazione di un Impianto Fotovoltaico di potenza di picco totale pari a 24,99 MWp e di potenza nominale in immissione pari a 24,0 MW

PROGETTISTA: arch. Donato Orlando Cera
studio in Strada 4, Palazzo Q8
Centro Direzionale Milanofiori - Rozzano (MI)
ordine degli Architetti di Milano n.16906

Committente:

COMMITTENTE: NEOEN RENEWABLES ITALIA S.R.L. - VIA GIUSEPPE ROVANI, 7 - P.IVA: 11953710966

Oggetto tavola:				COD: IND 035	
PLANIMETRIA DI DETTAGLIO - PERCORSO MEZZI AGRICOLI				SEZIONE:	
Localizzazione: LA CASELLA SNC, Comune di BENTIVOGLIO (BO) - 40010				4	
COORDINATE AREA	formato disegno:	data:	scala:	ELABORATO	
Latitudine: 44.674414° N Longitudine: 11.472001° E	UNI A3	Marzo 2025	1 : 500	4.19.4	