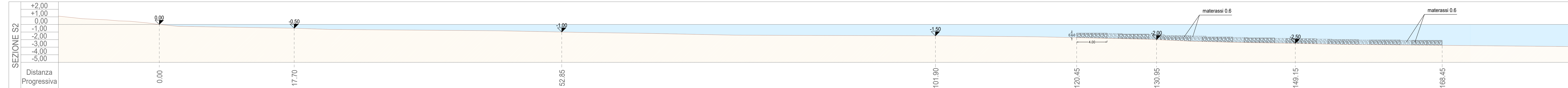




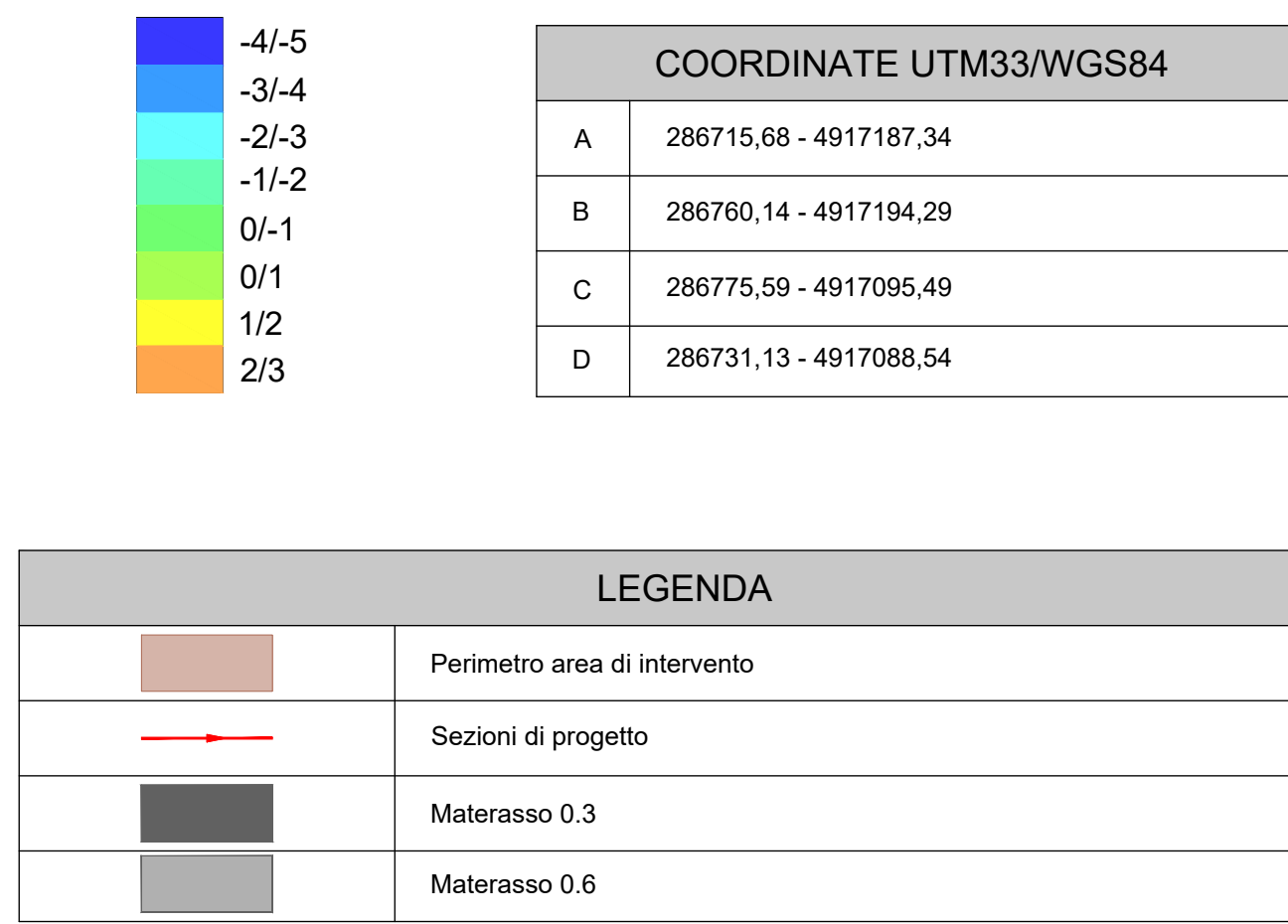
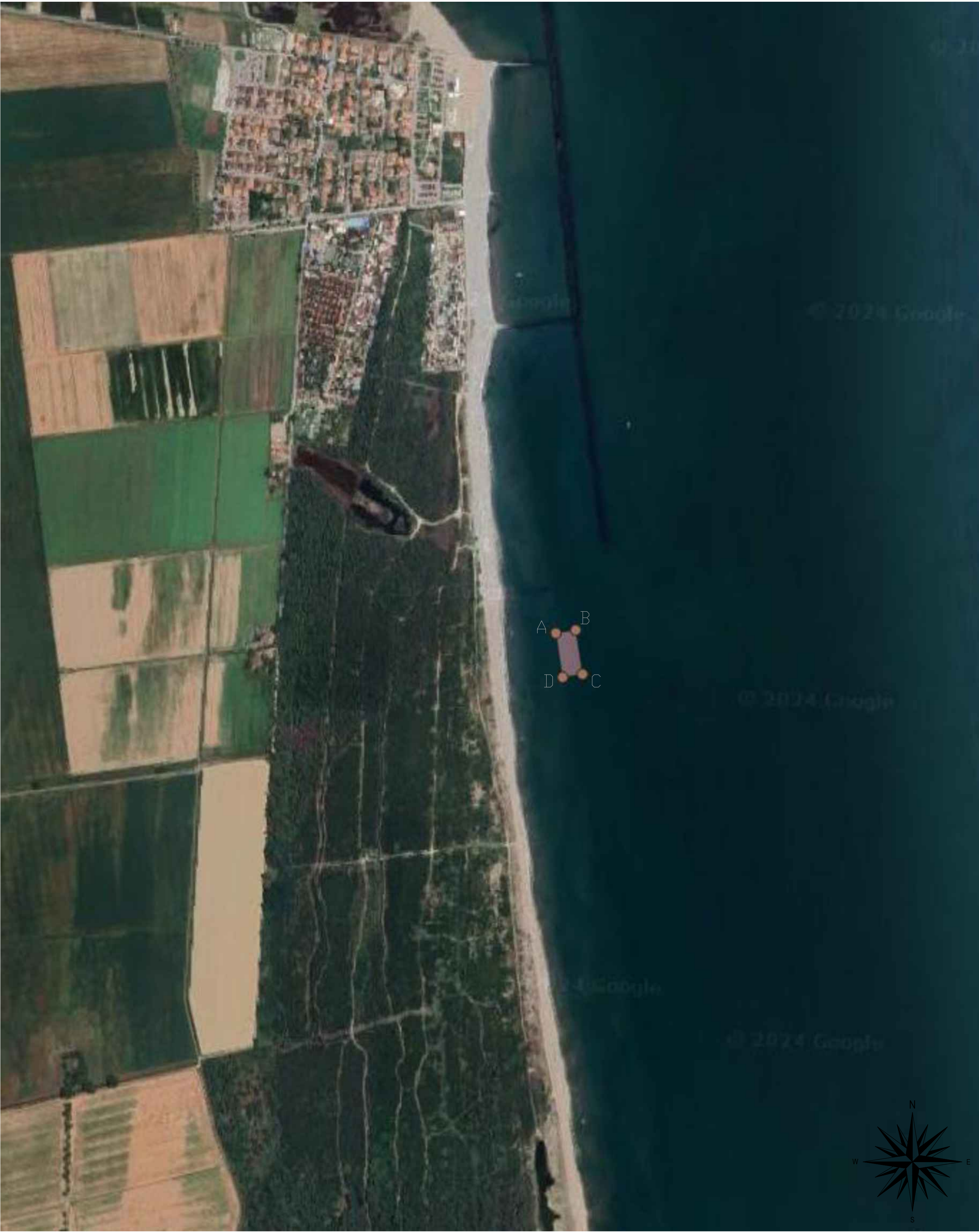
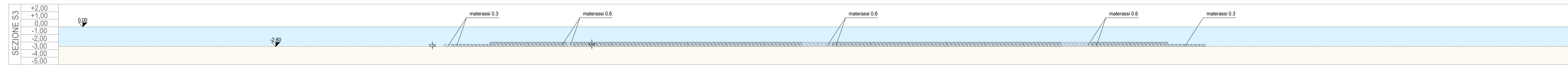
SEZIONE S1 – Scala 1:200



SEZIONE S2 – Scala 1:200



SEZIONE S3 – Scala 1:200



Nature-based reef solution for coastal protection and marine biodiversity enhancement

Progetto cofinanziato dalla Commissione Europea nell'ambito del Programma LIFE 2021-2027 – Natura & Biodiversità

COMUNE DI RAVENNA

ALMA MATER STUDIORUM
UNIVERSITÀ DI BOLOGNA

PARCO DELTA DEL PO
RACCOMANDA

PZO AMBIENTE
Progettazione Ambientale

R&A
Ricerca e Assistenza

BREF CHECK
Biodiversity Enhancement

AREA INFRASTRUTTURE CIVILI SERVIZIO TUTELA AMBIENTE E TERRITORIO
UFF. GEOLOGICO E PROT. CIVILE

INTERVENTO: Lavori finalizzati al ripristino e conservazione degli habitat marini e costieri attraverso la creazione di una scogliera di ostriche e sabellarie alla foce del Torrente Bevano (**LIFE NatuReef**) - CUP-C68H24000140001.

FASE PROGETTUALE

STUDIO DI FATTIBILITA' TECNICA ECONOMICA

Segretario Generale Dott. Paolo Neri		Assessore ai LL.PP.: Federica del Conte		Sindaco f.f. Fabio Sbaraglia	
Capo Servizio: Dott. Stefano Ravaoli		Capo Area: Ing. MASSIMO CAMPRINE			
RESPONSABILE UNICO DI PROGETTO: PROGETTISTA: Dott. Stefano Ravaoli Acqua Ingegneria S.r.l. Geom. Barbara Prati					
COLLABORATORE ALLA PROGETTAZIONE: COORD. SICUREZZA IN FASE DI PROGETTAZIONE:		Dott. Alessandro Crescenti Geom. Barbara Prati			
ELABORAZIONE GRAFICA:					
COORD. PROGETTO LIFE:		Dott. Massimo Ponti Ing. Renata Archetti		ALMA MATER STUDIORUM UNIBO ALMA MATER STUDIORUM UNIBO	
CO-COORDINATRICE PROGETTO LIFE:					
0 EMISSIONE		COPIA MASTER		SP RA AM febbraio 2025	
Rev. Descrizione		Redatto:		Controllato: Approvato: Data:	
ELABORATO:					
PLANIMETRIA E SEZIONI					
Fascicolo: 2023/06.05/182		Data: Febbraio 2025		Codice Elaborato: T_102	
Soci: varie		File: 16_T_102_PFT_E_R0		Revisione: Data:	

R0