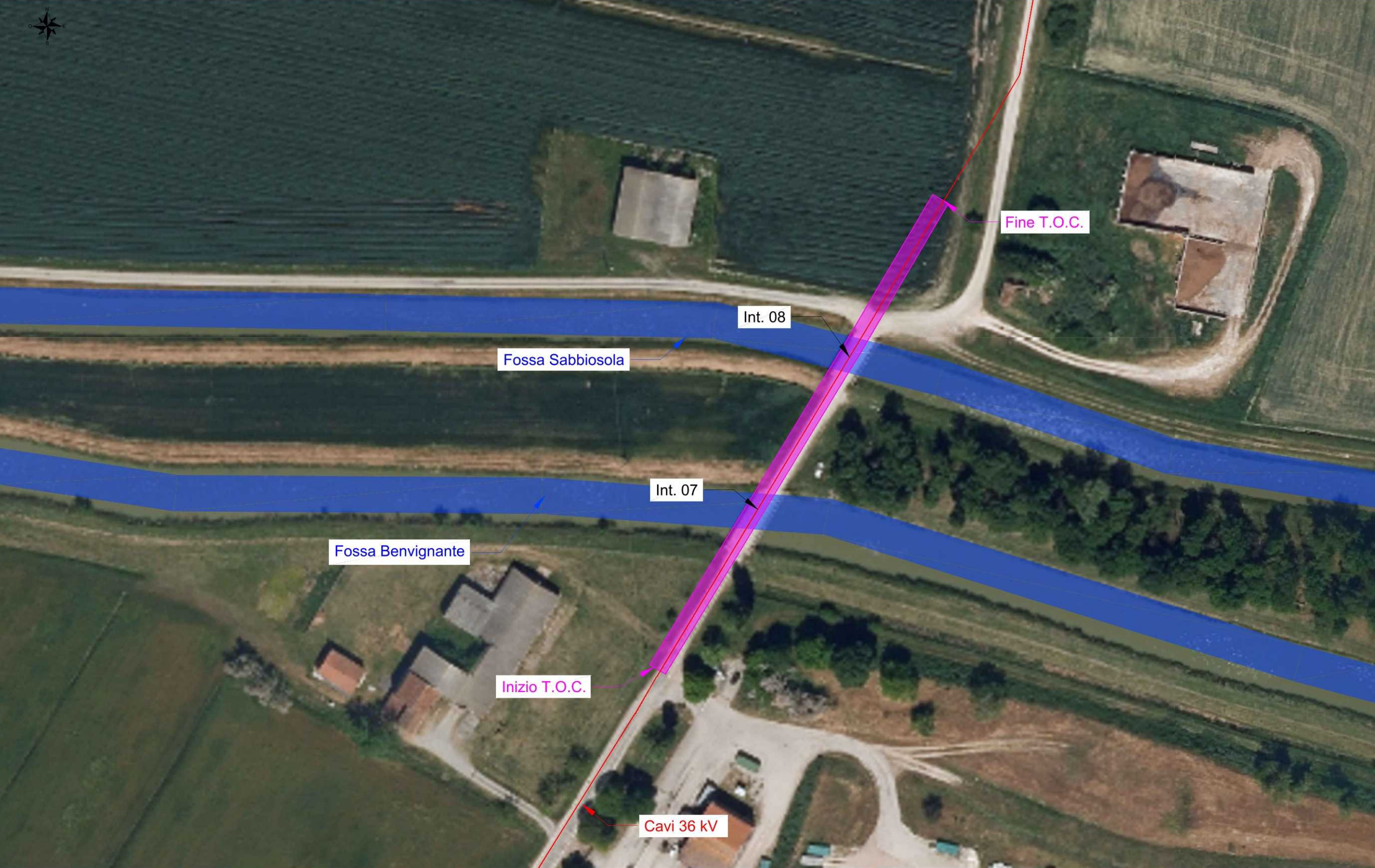


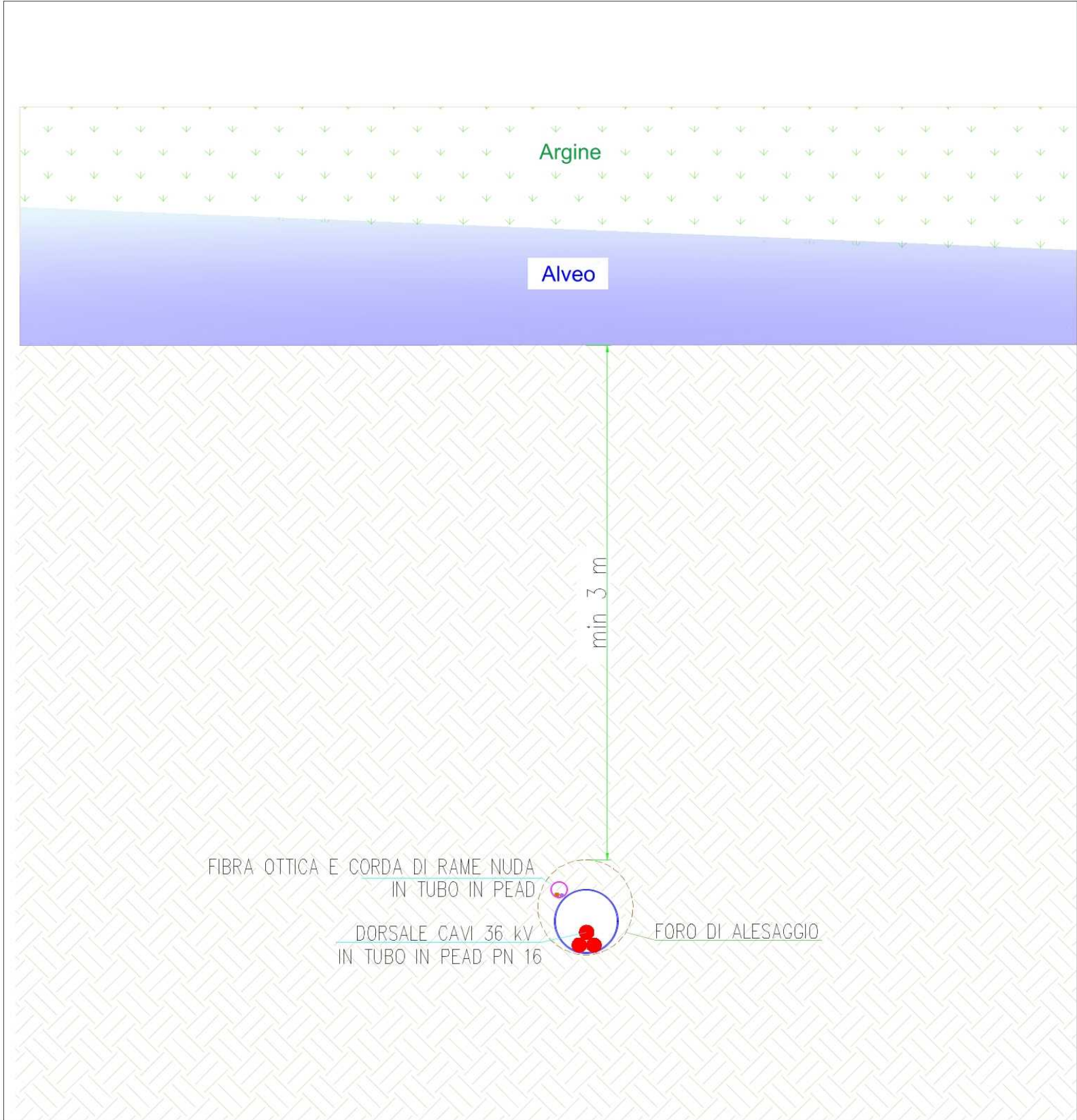
Fascia di rispetto 150m - Scala 1:5000



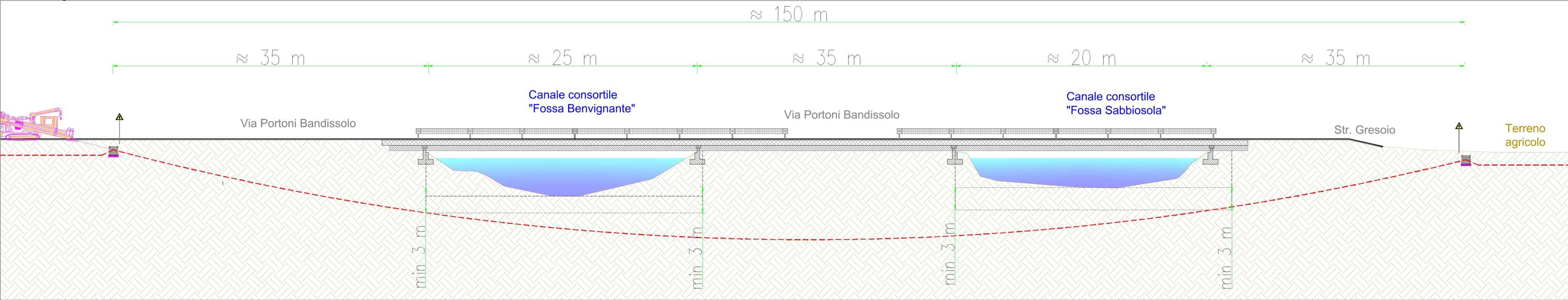
Pianta interferenza - Scala 1:1000



Sezione trasversale - Scala 1:20

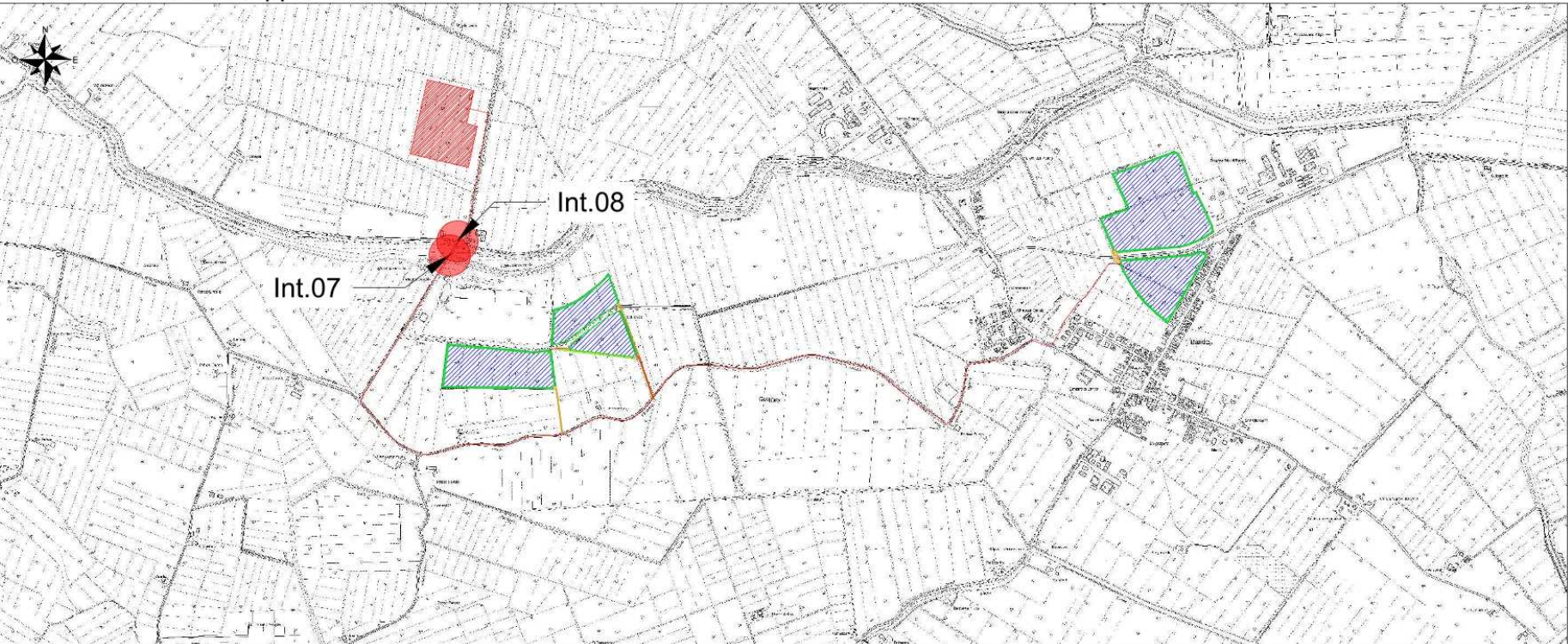


Sezione longitudinale - Scala 1:200



Interferenza N.	07 - 08
Comune in cui si trova l'interferenza	Portomaggiore (FE) Argenta (FE)
Coordinate (WGS84 - fuso 32N)	Int.07: 4947966.39 m N 726115.37 m E Int.08: 4948010.99 m N 726142.76 m E
Descrizione interferenza	Interferenza con canale consortile denominato "Fossa Benvignante" e "Fossa Sabbiosola"
Indicazione per posa cavo	Posa dorsali 36 kV tramite tecnologia T.O.C., con profondità minima di 3 m rispetto all'alveo.

Localizzazione su mappa - Scala 1:25000



COMMITTENTE ENGIE ELICEO SRL		STUDIO DI PROGETTAZIONE Ing Daniele Cavallo Via C. del Croix, 55 - 72022 - Latiano (BR)	
0	Mar-25	EMESSO PER ITER AUTORIZZATIVO	RC
REV.	DATE	DESCRIPTION	BY
REVISIONS			
Impianto Fotovoltaico "Lugo" da 23 MW con sezione dedicata a Tecnologia Agrivoltaica Avanzata e Opere Connesse		APPROVED FOR CONSTRUCTION	
DWG. REV.		DATE	
SIGNATURE			
ORDER N°			
SUPPLIER			
CONTRACT N°			
SUBPROJECT CODE:			
THIS DWG. SUPERSEDED BY		SCALE	
THIS DWG. SUPERSEDES		VARIA	
FWI DWG N°		REV.	
SHEET		OF	
CAD FILE NAME:			