

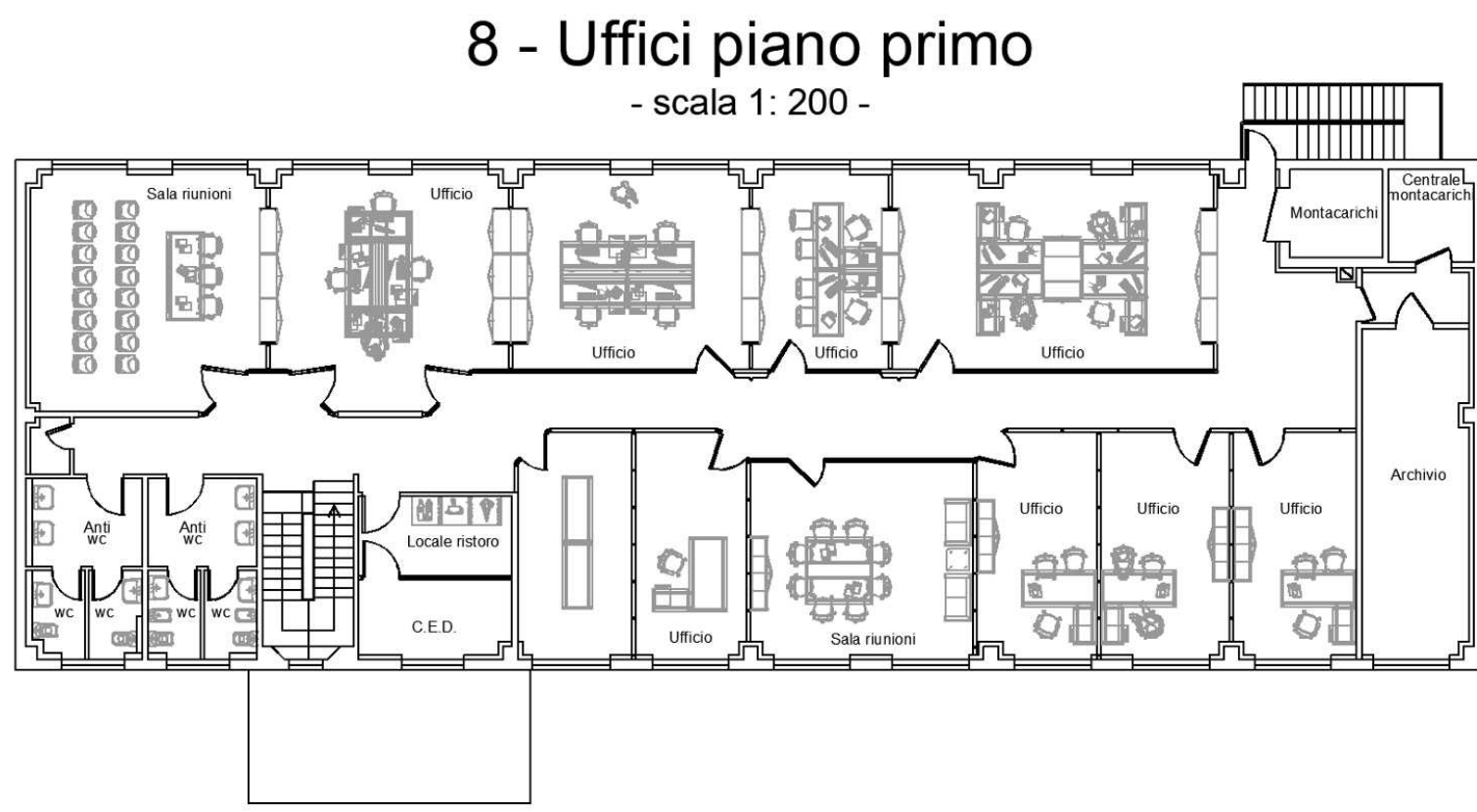
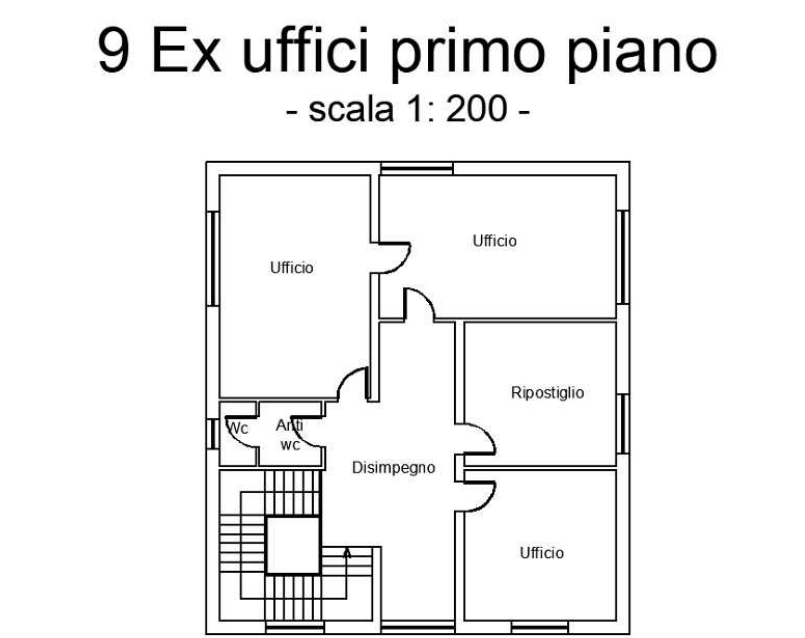
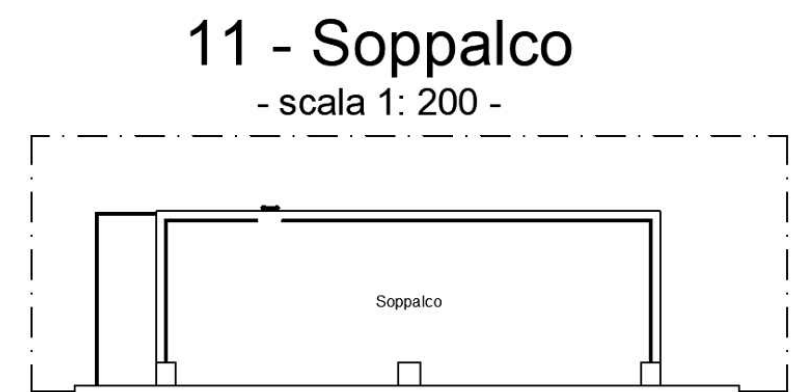
ELENCO EMISSIONI DIFFUSE	
Sigla	Provenienza
Ed1	Operazione di ricarica batterie dei muletti elevatori elettrici
Ed2	Operazione di ricarica batterie dei muletti elevatori elettrici

ELENCO EMISSIONI SCARSAMENTE RILEVANTI	
Sigla	Provenienza
da ESr1 a ESr4	N. 4 griglie di aerazione a servizio della zona di ricarica muletti elevatori elettrici che origina l'emissione diffusa Ed1
da ESr5 a ESr8	N. 4 griglie di aerazione a servizio della zona di ricarica muletti elevatori elettrici che origina l'emissione diffusa Ed2
ESr9	Caldala per riscaldamento sistema glicerolo grezzo dell'impianto liquidi. Potenza termica nominale: 25 kW - Combustibile: Gas metano

ELENCO EMISSIONI CONVOGLIATE					
Sigla	Provenienza	Sistema di abbattimento	Sigla	Provenienza	Sistema di abbattimento
E1	Mulino	Filtro a maniche	E11	Dosaggio automatico	Filtro a maniche
E2	Linea miscelazione/confezionamento 1	Filtro a maniche	E12	Pesatura e dosaggi manuali	Filtro a maniche
E3	Linea miscelazione/confezionamento 2	Filtro a maniche	E13	Silos e microdosaggio automatico	Filtro a maniche
E4	Silos	Filtro a maniche	E15	Recupero miscelatore 1	Filtro a maniche
E5	Silos	Filtro a maniche	E17	Silos	Filtro a maniche
E6	Impianto di pulizia	Filtro a maniche	E18	Impianto liquidi	Filtro a tasche
E7	Silos	Filtro a maniche	E19	Impianto omilogia	Filtro a maniche
E8	Linea trasporto	Filtro a maniche	E20	Linea miscelazione/confezionamento 3	Filtro a maniche
E9	Microdosaggio automatico 1	Filtro a maniche	E21	Insaccatrice	Filtro a cartucce

TABELLA SUPERFICI			
Fabbricato	Descrizione	Superficie lorda di pavimento	Superficie coperta
1	Produzione	mq 890	mq 890
2	Produzione	mq 1.744	mq 1.744
3	Produzione	mq 260	mq 703
3	Magazzino	mq 443	mq 703
	Abitazione custode	mq 240	mq 113
	Magazzino	mq 712	
4	Tettola	mq 230	mq 1.063
	Spogliatoi / soppalco	mq 442	
5	Magazzino	mq 477	mq 477
6	Magazzino	mq 477	mq 477
7	Magazzino	mq 1.478	mq 1.478
	Magazzino	mq 362	
8	Uffici piano terra	mq 186	mq 548
	Uffici piano primo	mq 548	
9	Ex uffici	mq 275	mq 135
10	Magazzino	mq 1.073	mq 1.236
11	Magazzino	mq 1.245	mq 1.346
-	Cabina MT	mq 26	mq 26
-	Cabina EL	mq 20	mq 20
Totale superficie coperta			mq 10.256

Planimetria generale
- scala 1: 200 -



Comune di Novellara Provincia di Reggio Emilia
Regione Emilia-Romagna

VERIFICA DI ASSOGGETTABILITA' ALLA VALUTAZIONE DI IMPATTO AMBIENTALE ai sensi del D.Lgs. 152/2006

Procedura di verifica di assoggettabilit  a V.I.A. per lo stabilimento produttivo di prodotti, integratori e premiscele per l'alimentazione animale, sito in comune di Novellara (RE), via A.M. Ampere n. 21, della ditta Methodo Chemicals s.r.l.



Planimetria emissioni - Rev.01

Elaborato grafico allegato allo Studio Preliminare Ambientale

Novellara (RE), 09/05/2025

Il Tecnico
Cortesi Geom. Davide
(Documento firmato digitalmente)

Legale Rappresentante
Crema Valerio
(Documento firmato digitalmente)

Firmato digitalmente da DAVIDE CORTESI
C.T. n. 10114 del 09/05/2025 - borgo vigilio - rin -
O: Collegio dei Periti e dei Geometri di Novellara
www.studiotecnicoortesi.com

Via A.M. Ampere

Via A.M. Ampere