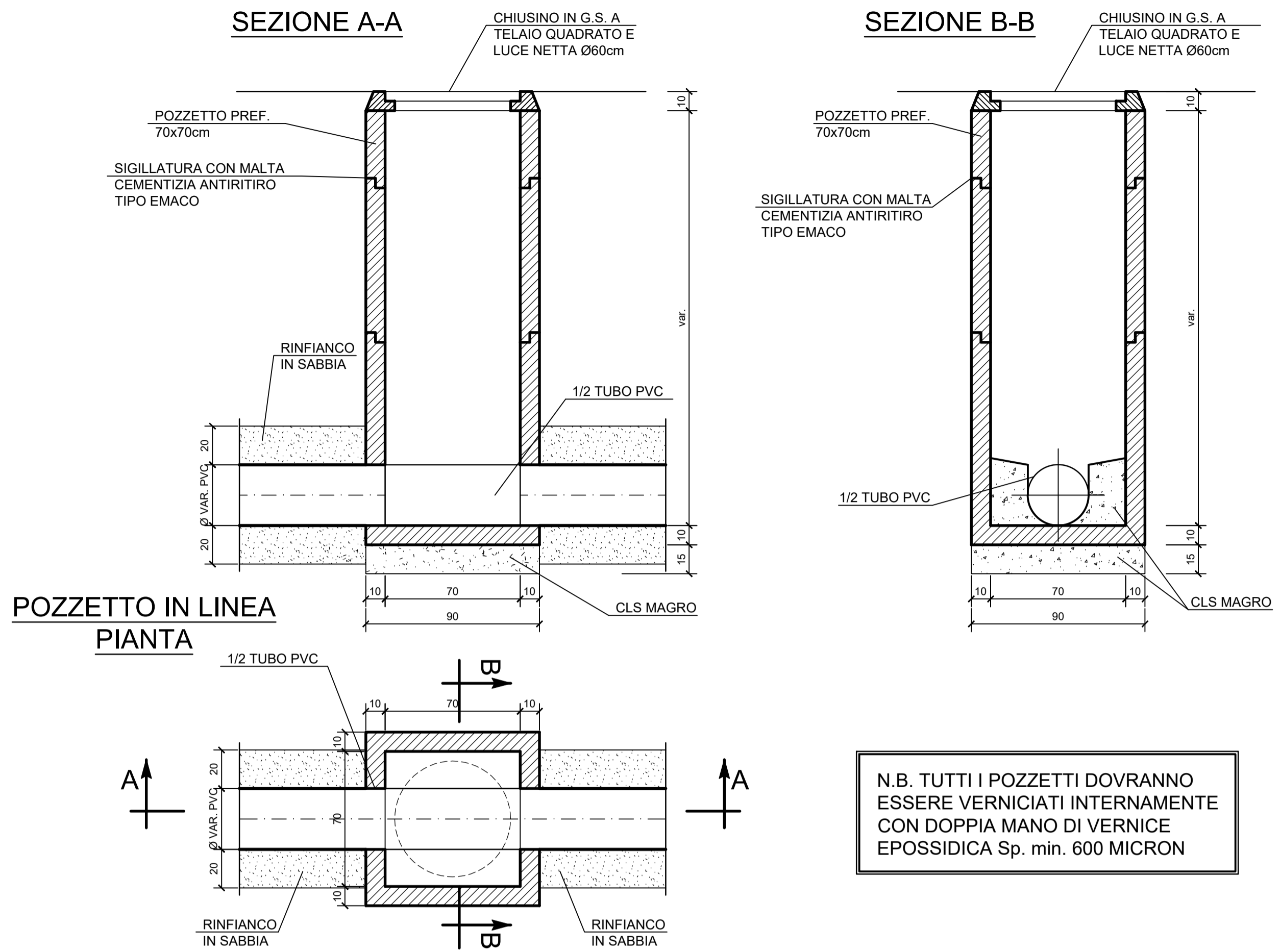
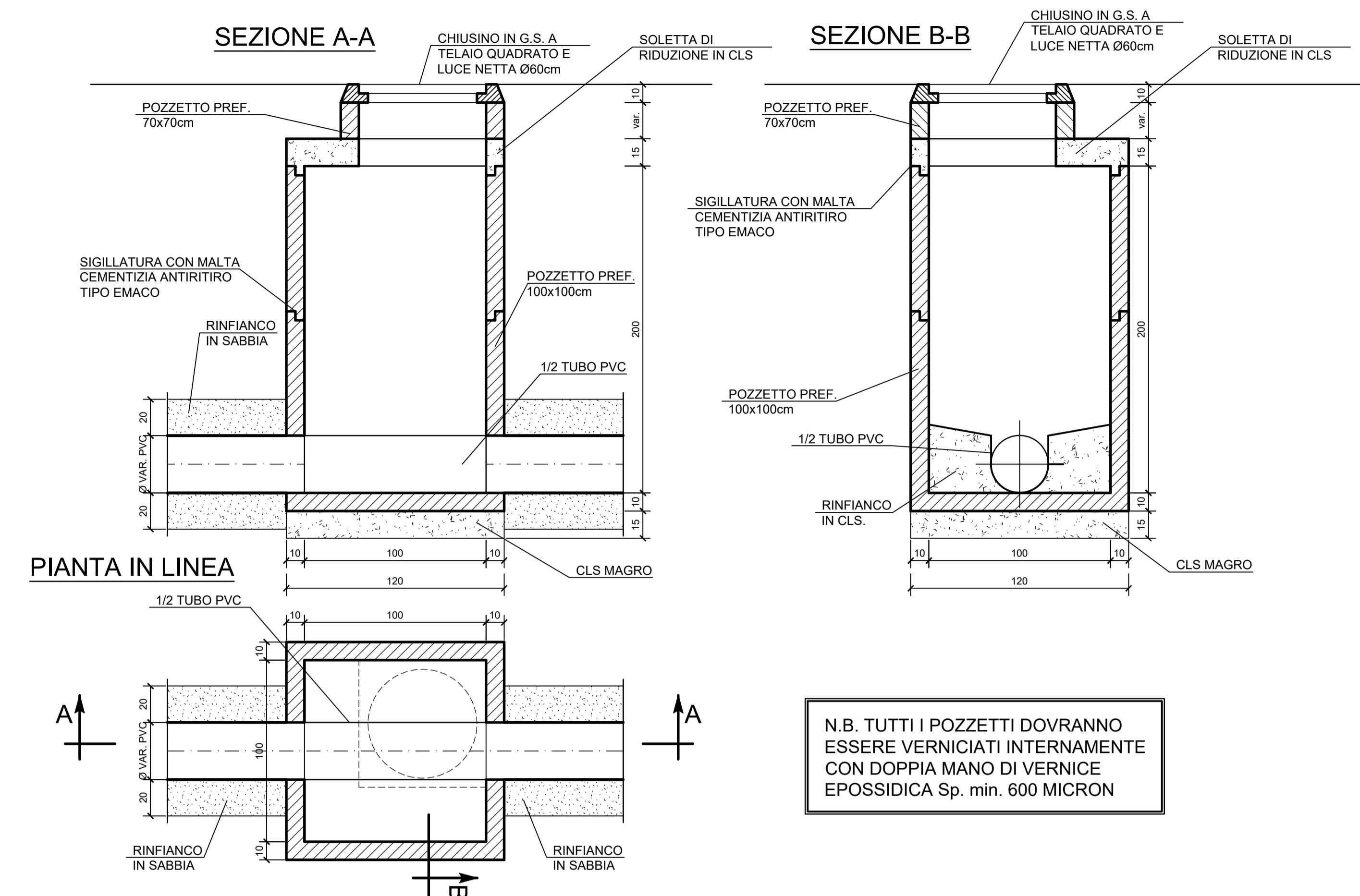


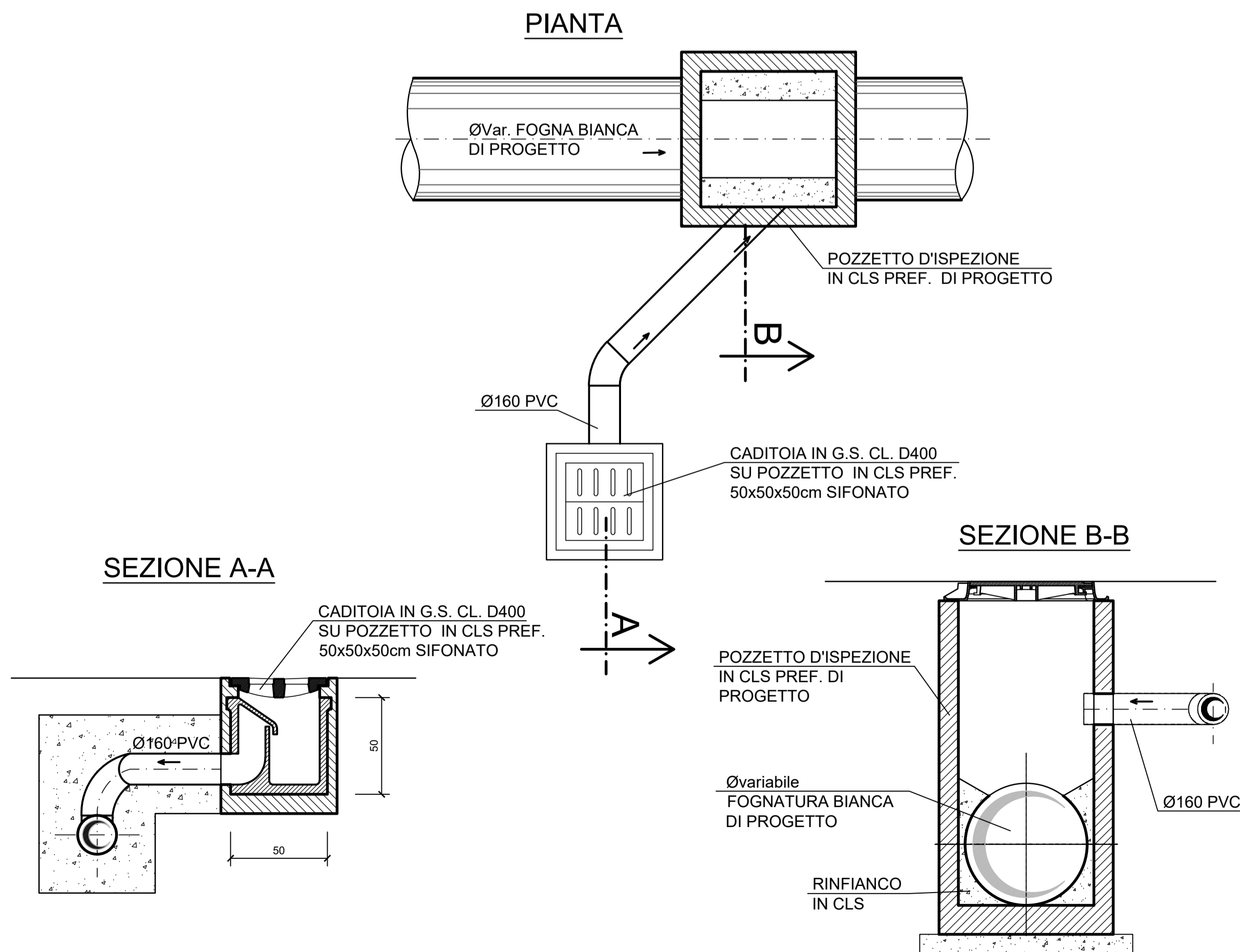
POZZETTO D'ISPEZIONE IN CLS PREFABBRICATO TIPO 70x70xvar(H) cm



POZZETTO D'ISPEZIONE IN CLS PREF. TIPO 100x100cm CON CANNA DI RIDUZIONE 70x70cm

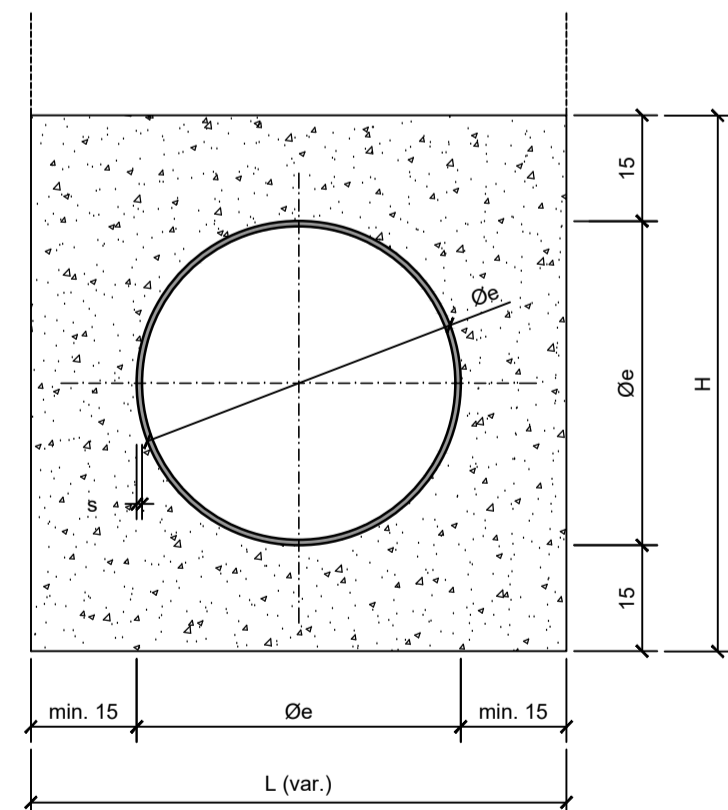


PARTICOLARE RACCOLTA ACQUE STRADALI



CONDOTTI IN PVC SERIE SN8 (8KN/mq) SDR 34 RINFIANCATI IN CLS

SEZIONE TIPO TRASVERSALE



CARATTERISTICHE GEOMETRICHE

misure in mm.

Øe	L	H	s
110	410	410	3.2
125	425	425	3.7
160	460	460	4.7
200	500	500	5.9
250	550	550	7.3
315	615	615	9.2
400	700	700	11.7
500	800	800	14.6
630	930	930	18.4

PRESCRIZIONI TECNICHE

- Tubazioni in PVC norme UNI EN 1401-1 serie SN 8 (8KN/mq) SDR 34 con marchio IIP giunzioni a bichiere e anello elastomerico.
- Sottofondo e rinfiacco in getto di CLS C16/20

CITTÀ METROPOLITANA DI BOLOGNA

Comune di Granarolo dell'Emilia

FRANCHINI
INFRASTRUTTURE - EDILIZIA

IMPIANTO PER IL TRATTAMENTO E RECUPERO DI RIFIUTI INERTI NON PERICOLOSI

ISTANZA DI AUTORIZZAZIONE UNICA AMBIENTALE

Elaborato: **PD-T-STA-05_01**
PROGETTO DELLE RETI FOGNARIE: PARTICOLARI COSTRUTTIVI

Approvazioni:

Audit Qualified Services

AMBIENTE & PAESAGGIO COOPERATIVA
Piazza G. Matteotti, 20 - Tel. 0323.404.779
28922 VERBANIA (VB)
C.F.-P.IVA - Reg. Imp. 02005650037

Committente: FRANCHINI ANTONIO E FIGLI S.r.l.

Sede legale

Via Larga Castello, 8/a
40061 Minerbio (BO)

Sede operativa

Via San Donato, 152
40057 Granarolo dell'Emilia (BO)

Progettista delle reti fognarie:

Dott. Ing. Carlo Baietti

PROTEO INGEGNERIA
Sede operativa: via Bruno Buozzi 90, 59100 Prato
Sede legale: via dei Della Robbia 23, 50132 Firenze
proteo@proteoing.it | proteo@pec.proteoing.it
C.F./P.IVA 07069190481

ORDINE INGEGNERI PROV. BOLOGNA
INGEGNERE
CARLO BAIETTI
LAUREA SPECIALISTICA
Sottoseg. 1
N° 4754/A

Revisione: 01

Redatto: Ing. Carlo Baietti

Verificato: Dott. Ing. Fabio Corso

Scala:

Data: luglio 2025