

## DICHIARAZIONE DI CONFORMITA' IMPIANTO

*Oggetto: Provvedimento Autorizzativo Unico Regionale ai sensi dell'art. 27-bis del D. Lgs. 152/06 e Autorizzazione Unica ai sensi art. 12 D.Lgs. 387/03 relativi al progetto di impianto di produzione di energia elettrica da fonte solare e relative opere connesse della potenza di 24,586 MWp sito in località Morlenzo nel Comune di Cortemaggiore (PC) - proponente Iren Green Generation Tech S.r.l.*

### **VERIFICA DI POTENZIALI OSTACOLI E PERICOLI PER LA NAVIGAZIONE AEREA**

Il sottoscritto Ing. Giacomo Bizzarri, responsabile della progettazione dell'impianto indicato in oggetto, dichiara che l'impianto e le infrastrutture necessarie alla costruzione e all'esercizio del progetto risultano all'esterno delle aree di interesse ENAC come previsto dalla Circolare ENAC Prot. 146391/IOP del 14/11/2011.

Si allega la verifica preliminare di potenziali ostacoli e pericoli per la navigazione aerea e il Report generato dalla Utility di pre-analisi disponibile sul sito web di ENAV, che attesta l'assenza di interferenze per gli aeroporti e i sistemi di comunicazione/navigazione/RADAR di ENAV S.p.A. sia per quanto riguarda l'opera, ovvero i pannelli dell'impianto fotovoltaico e il trasformatore della sottostazione elettrica MT/AT (Allegato 1), sia per quanto riguarda le attrezzature ed i mezzi di cantiere maggiormente rappresentativi, ovvero il battipalo utilizzato per l'infissione dei supporti dei moduli e l'autogru per la posa del trasformatore MT/AT (Allegato 2).

*Reggio Emilia, 22 luglio 2025*

IL PROGETTISTA

Ing. Giacomo Bizzarri



Firmato digitalmente da:  
BIZZARRI GIACOMO  
Data: 23/07/2025 11:13:47

## VERIFICA PRELIMINARE DI POTENZIALI OSTACOLI E PERICOLI PER LA NAVIGAZIONE AEREA

Sulla base di quanto riportato nel documento “VERIFICA PRELIMINARE”, redatto da ENAC ed ENAV e reperibile sul sito <https://www.enac.gov.it>, sono state effettuate le indagini per determinare la presenza di potenziali ostacoli e pericoli per la navigazione aerea riconducibili alla presenza dell’impianto di progetto.

Di seguito si riportano gli approfondimenti svolti rispetto ai criteri selettivi riportati nel documento sopra richiamato:

- a) interferenza con specifici settori definiti per gli aeroporti civili con procedure strumentali;
- b) prossimità ad aeroporti civili privi di procedure strumentali;
- c) prossimità ad avio ed elisuperfici di pubblico interesse;
- d) altezza degli impianti uguale o superiore ai 100 m dal suolo o 45 m sull’acqua;
- e) interferenza con le aree di protezione degli apparati COM/NAV/RADAR (BRA – Building Restricted Areas - ICAO EUR DOC 015);
- f) presenza di elementi progettuali che possano costituire potenziali pericoli per la navigazione aerea (es: aerogeneratori, impianti fotovoltaici o edifici/strutture con caratteristiche costruttive potenzialmente riflettenti, impianti a biomassa, etc.)

**Punti a) ed e):** Dalla verifica effettuata per mezzo della Utility di pre-analisi disponibile sul sito web ENAV è stato accertato che non sussiste nessuna interferenza rilevata per gli aeroporti civili strumentali (<https://www.enac.gov.it/aeroporti/infrastrutture-aeroportuali/ostacoli-e-pericoli-per-la-navigazione-aerea/verifica-preliminare/dati-tecnici/aeroporti-strumentali>) e i sistemi di comunicazione/navigazione/RADAR di ENAV, e pertanto non è sottoposto all’iter valutativo; in allegato si riporta il Report conclusivo della pre-analisi (Allegato 1). L’impianto è posizionato, dal più vicino aeroporto civile con procedure strumentali, a una distanza di oltre 35 km (Aeroporto di Parma “Giuseppe Verdi”).

**Punto b):** Non si segnala la presenza di aeroporti civili privi di procedure strumentali nei pressi del sito interessato dall’impianto di progetto (<https://www.enac.gov.it/aeroporti/infrastrutture-aeroportuali/ostacoli-e-pericoli-per-la-navigazione-aerea/verifica-preliminare/dati-tecnici/aeroporti-non-strumentali>). L’impianto è posizionato, dal più vicino aeroporto civile privo di procedure strumentali, a una distanza di oltre 60 km (Aeroporto di Reggio Emilia LIDE).

**Punto c):** Non si segnala la presenza di aviosuperfici o elisuperfici di interesse pubblico presenti negli elenchi ENAC (<https://avio-superfici.enac.gov.it/it>) nei pressi dell’impianto di progetto. L’impianto è posizionato, dalla più vicina elisuperficie “Presidio Ospedaliero di Cremona”, a una distanza di 17,0 km.

**Punto d):** L’intervento di progetto non prevede manufatti e strutture di altezze (AGL1) uguale o superiore a 100 m dal suolo o 45 m sull’acqua.

**Punto f):** L’impianto fotovoltaico di progetto non risulta ubicato in prossimità di aeroporti civili dotati o privi di procedure strumentali ad una distanza tale da rappresentare una causa di possibile abbagliamento per i piloti. Infatti il parco fotovoltaico non si trova entro la Superficie Conica dell’ARP (AerodromeReference Point) dell’aeroporto più vicino secondo le distanze di 6,00 km per Aeroporti di codice 3 o 4; 3,60 km per Aeroporti di codice 2; 2,70 km per Aeroporti di codice 1, riportate nelle Linee Guida 2022/002-APT 1 Altezza al di sopra del livello del suolo (AGL- Aboveground level)

Ed. n. 1 del 26/04/2022. L'aeroporto civile più vicino è l'aeroporto di Reggio Emilia LIDE, situato a distanza di oltre 60 km, posizionato oltre il valore massimo contemplato dalle linee guida.

Reggio Emilia, li 22 luglio 2025

IL RESPONSABILE DELLA PROGETTAZIONE

*Ing. Giacomo Bizzarri*



## **ALLEGATO 1**

**Report generato dalla Utility di pre-analisi disponibile sul sito web di ENAV per  
l'opera (impianto fotovoltaico e trasformatore MT/AT della sottostazione  
elettrica)**

# REPORT

## Richiedente

Nome/Società:	Iren Green Generation Tech	Cognome/Rag.	S.r.l.
C.F./P.IVA:	Comune		
Provincia	CAP:		
Indirizzo:	N° Civico:		
Mail:	PEC:		
Telefono:	Cellulare:		
Fax :			

## Tecnico

Nome:	Giacomo	Cognome:	Bizzarri
Matricola:	1311	Albo:	Ingegneri

Ostacolo: Impianto fotovoltaico

Materiale: Silicio monocristallino

☐ Ostacolo posizionato nel Centro Abitato

☐ Presenza ostacolo con altezza AGL uguale o superiore a 60 m entro raggio 200 m



## Gruppo Geografico

EMILIA ROMAGNA-PC-Cortemaggiore-Cortemaggiore

Nr	Latitudine wgs84	Longitudine wgs84	Quota terreno	Altezza al Top	Elevazione al Top	Raggio
1	45° 0' 18.32" N	9° 54' 54.21" E	47.0 m	2.5 m	49.5 m	0.0 m
	Nessuna interferenza rilevata per gli aeroporti e i sistemi di comunicazione/navigazione/RADAR di ENAV S.p.A. Per i restanti criteri selettivi fare riferimento al documento "Verifica Preliminare" ( <a href="http://www.enac.gov.it">www.enac.gov.it</a> )					
2	45° 0' 20.32" N	9° 54' 46.52" E	47.0 m	2.5 m	49.5 m	0.0 m
	Nessuna interferenza rilevata per gli aeroporti e i sistemi di comunicazione/navigazione/RADAR di ENAV S.p.A. Per i restanti criteri selettivi fare riferimento al documento "Verifica Preliminare" ( <a href="http://www.enac.gov.it">www.enac.gov.it</a> )					
3	45° 0' 46.32" N	9° 55' 1.51" E	47.0 m	2.5 m	49.5 m	0.0 m
	Nessuna interferenza rilevata per gli aeroporti e i sistemi di comunicazione/navigazione/RADAR di ENAV S.p.A. Per i restanti criteri selettivi fare riferimento al documento "Verifica Preliminare" ( <a href="http://www.enac.gov.it">www.enac.gov.it</a> )					
4	45° 0' 44.32" N	9° 55' 8.81" E	47.0 m	2.5 m	49.5 m	0.0 m
	Nessuna interferenza rilevata per gli aeroporti e i sistemi di comunicazione/navigazione/RADAR di ENAV S.p.A. Per i restanti criteri selettivi fare riferimento al documento "Verifica Preliminare" ( <a href="http://www.enac.gov.it">www.enac.gov.it</a> )					
6	45° 0' 58.96" N	9° 55' 17.54" E	47.0 m	2.5 m	49.5 m	0.0 m
	Nessuna interferenza rilevata per gli aeroporti e i sistemi di comunicazione/navigazione/RADAR di ENAV S.p.A. Per i restanti criteri selettivi fare riferimento al documento "Verifica Preliminare" ( <a href="http://www.enac.gov.it">www.enac.gov.it</a> )					
7	45° 0' 58.16" N	9° 55' 22.5" E	47.0 m	2.5 m	49.5 m	0.0 m
	Nessuna interferenza rilevata per gli aeroporti e i sistemi di comunicazione/navigazione/RADAR di ENAV S.p.A. Per i restanti criteri selettivi fare riferimento al documento "Verifica Preliminare" ( <a href="http://www.enac.gov.it">www.enac.gov.it</a> )					
8	45° 1' 8.82" N	9° 55' 27.25" E	47.0 m	2.5 m	49.5 m	0.0 m
	Nessuna interferenza rilevata per gli aeroporti e i sistemi di comunicazione/navigazione/RADAR di ENAV S.p.A. Per i restanti criteri selettivi fare riferimento al documento "Verifica Preliminare" ( <a href="http://www.enac.gov.it">www.enac.gov.it</a> )					
9	45° 1' 9.73" N	9° 55' 23.54" E	47.0 m	2.5 m	49.5 m	0.0 m

	Nessuna interferenza rilevata per gli aeroporti e i sistemi di comunicazione/navigazione/RADAR di ENAV S.p.A. Per i restanti criteri selettivi fare riferimento al documento "Verifica Preliminare" ( <a href="http://www.enac.gov.it">www.enac.gov.it</a> )					
11	45° 1' 8.32" N	9° 55' 29.41" E	47.0 m	2.5 m	49.5 m	0.0 m
	Nessuna interferenza rilevata per gli aeroporti e i sistemi di comunicazione/navigazione/RADAR di ENAV S.p.A. Per i restanti criteri selettivi fare riferimento al documento "Verifica Preliminare" ( <a href="http://www.enac.gov.it">www.enac.gov.it</a> )					
12	45° 1' 6.06" N	9° 55' 38.92" E	47.0 m	2.5 m	49.5 m	0.0 m
	Nessuna interferenza rilevata per gli aeroporti e i sistemi di comunicazione/navigazione/RADAR di ENAV S.p.A. Per i restanti criteri selettivi fare riferimento al documento "Verifica Preliminare" ( <a href="http://www.enac.gov.it">www.enac.gov.it</a> )					
13	45° 1' 25.25" N	9° 55' 48.79" E	47.0 m	2.5 m	49.5 m	0.0 m
	Nessuna interferenza rilevata per gli aeroporti e i sistemi di comunicazione/navigazione/RADAR di ENAV S.p.A. Per i restanti criteri selettivi fare riferimento al documento "Verifica Preliminare" ( <a href="http://www.enac.gov.it">www.enac.gov.it</a> )					
14	45° 1' 26.27" N	9° 55' 35.08" E	47.0 m	2.5 m	49.5 m	0.0 m
	Nessuna interferenza rilevata per gli aeroporti e i sistemi di comunicazione/navigazione/RADAR di ENAV S.p.A. Per i restanti criteri selettivi fare riferimento al documento "Verifica Preliminare" ( <a href="http://www.enac.gov.it">www.enac.gov.it</a> )					
16	45° 0' 26.0" N	9° 54' 58.95" E	47.0 m	2.5 m	49.5 m	0.0 m
	Nessuna interferenza rilevata per gli aeroporti e i sistemi di comunicazione/navigazione/RADAR di ENAV S.p.A. Per i restanti criteri selettivi fare riferimento al documento "Verifica Preliminare" ( <a href="http://www.enac.gov.it">www.enac.gov.it</a> )					
17	45° 0' 24.94" N	9° 55' 4.04" E	47.0 m	2.5 m	49.5 m	0.0 m
	Nessuna interferenza rilevata per gli aeroporti e i sistemi di comunicazione/navigazione/RADAR di ENAV S.p.A. Per i restanti criteri selettivi fare riferimento al documento "Verifica Preliminare" ( <a href="http://www.enac.gov.it">www.enac.gov.it</a> )					
18	45° 0' 47.2" N	9° 55' 16.25" E	47.0 m	2.5 m	49.5 m	0.0 m
	Nessuna interferenza rilevata per gli aeroporti e i sistemi di comunicazione/navigazione/RADAR di ENAV S.p.A. Per i restanti criteri selettivi fare riferimento al documento "Verifica Preliminare" ( <a href="http://www.enac.gov.it">www.enac.gov.it</a> )					
19	45° 0' 48.57" N	9° 55' 11.5" E	47.0 m	2.5 m	49.5 m	0.0 m
	Nessuna interferenza rilevata per gli aeroporti e i sistemi di comunicazione/navigazione/RADAR di ENAV S.p.A. Per i restanti criteri selettivi fare riferimento al documento "Verifica Preliminare" ( <a href="http://www.enac.gov.it">www.enac.gov.it</a> )					



# REPORT

## Richiedente

Nome/Società:	Iren Green Generation Tech	Cognome/Rag.	S.r.l.
C.F./P.IVA:	Comune		
Provincia	CAP:		
Indirizzo:	N° Civico:		
Mail:	PEC:		
Telefono:	Cellulare:		
Fax :			

## Tecnico

Nome:	Giacomo	Cognome:	Bizzarri
Matricola:	1311	Albo:	Ingegneri

### Ostacolo: Palo/Antenna

Materiale: Acciaio

☐ Ostacolo posizionato nel Centro Abitato

☐ Presenza ostacolo con altezza AGL uguale o superiore a 60 m entro raggio 200 m



### Gruppo Geografico

EMILIA ROMAGNA-PC-Cortemaggiore-Cortemaggiore

Nr	Latitudine wgs84	Longitudine wgs84	Quota terreno	Altezza al Top	Elevazione al Top	Raggio
1	45° 0' 30.77" N	9° 55' 33.83" E	47.0 m	7.0 m	54.0 m	0.0 m
	Nessuna interferenza rilevata per gli aeroporti e i sistemi di comunicazione/navigazione/RADAR di ENAV S.p.A. Per i restanti criteri selettivi fare riferimento al documento "Verifica Preliminare" (www.enac.gov.it)					
2	45° 0' 31.91" N	9° 55' 34.53" E	47.0 m	7.0 m	54.0 m	0.0 m
	Nessuna interferenza rilevata per gli aeroporti e i sistemi di comunicazione/navigazione/RADAR di ENAV S.p.A. Per i restanti criteri selettivi fare riferimento al documento "Verifica Preliminare" (www.enac.gov.it)					
3	45° 0' 31.35" N	9° 55' 36.31" E	47.0 m	7.0 m	54.0 m	0.0 m
	Nessuna interferenza rilevata per gli aeroporti e i sistemi di comunicazione/navigazione/RADAR di ENAV S.p.A. Per i restanti criteri selettivi fare riferimento al documento "Verifica Preliminare" (www.enac.gov.it)					
4	45° 0' 30.19" N	9° 55' 35.65" E	47.0 m	7.0 m	54.0 m	0.0 m
	Nessuna interferenza rilevata per gli aeroporti e i sistemi di comunicazione/navigazione/RADAR di ENAV S.p.A. Per i restanti criteri selettivi fare riferimento al documento "Verifica Preliminare" (www.enac.gov.it)					
5	45° 0' 30.76" N	9° 55' 33.83" E	47.0 m	7.0 m	54.0 m	0.0 m
	Nessuna interferenza rilevata per gli aeroporti e i sistemi di comunicazione/navigazione/RADAR di ENAV S.p.A. Per i restanti criteri selettivi fare riferimento al documento "Verifica Preliminare" (www.enac.gov.it)					

## **ALLEGATO 2**

**Report generato dalla Utility di pre-analisi disponibile sul sito web di ENAV per le attrezzature e i mezzi di cantiere (battipalo infissione supporti e autogru posa trasformatore MT/AT sottostazione elettrica)**



# REPORT

## Richiedente

Nome/Società:	Iren Green Generation Tech	Cognome/Rag.	S.r.l.
C.F./P.IVA:	Comune		
Provincia	CAP:		
Indirizzo:	N° Civico:		
Mail:	PEC:		
Telefono:	Cellulare:		
Fax :			

## Tecnico

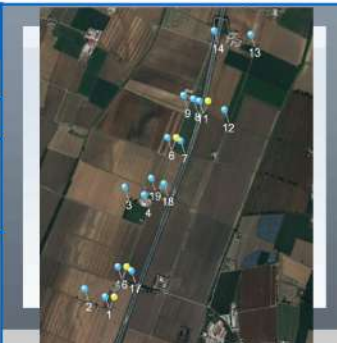
Nome:	Giacomo	Cognome:	Bizzarri
Matricola:	1311	Albo:	Ingegneri

Ostacolo: Ostacolo Mobile

Materiale: Battipalo

☐ Ostacolo posizionato nel Centro Abitato

☐ Presenza ostacolo con altezza AGL uguale o superiore a 60 m entro raggio 200 m



## Gruppo Geografico

EMILIA ROMAGNA-PC-Cortemaggiore-Cortemaggiore

Nr	Latitudine wgs84	Longitudine wgs84	Quota terreno	Altezza al Top	Elevazione al Top	Raggio
1	45° 0' 18.32" N	9° 54' 54.21" E	47.0 m	4.0 m	51.0 m	0.0 m
	Nessuna interferenza rilevata per gli aeroporti e i sistemi di comunicazione/navigazione/RADAR di ENAV S.p.A. Per i restanti criteri selettivi fare riferimento al documento "Verifica Preliminare" ( <a href="http://www.enac.gov.it">www.enac.gov.it</a> )					
2	45° 0' 20.32" N	9° 54' 46.52" E	47.0 m	4.0 m	51.0 m	0.0 m
	Nessuna interferenza rilevata per gli aeroporti e i sistemi di comunicazione/navigazione/RADAR di ENAV S.p.A. Per i restanti criteri selettivi fare riferimento al documento "Verifica Preliminare" ( <a href="http://www.enac.gov.it">www.enac.gov.it</a> )					
3	45° 0' 46.32" N	9° 55' 1.51" E	47.0 m	4.0 m	51.0 m	0.0 m
	Nessuna interferenza rilevata per gli aeroporti e i sistemi di comunicazione/navigazione/RADAR di ENAV S.p.A. Per i restanti criteri selettivi fare riferimento al documento "Verifica Preliminare" ( <a href="http://www.enac.gov.it">www.enac.gov.it</a> )					
4	45° 0' 44.32" N	9° 55' 8.81" E	47.0 m	4.0 m	51.0 m	0.0 m
	Nessuna interferenza rilevata per gli aeroporti e i sistemi di comunicazione/navigazione/RADAR di ENAV S.p.A. Per i restanti criteri selettivi fare riferimento al documento "Verifica Preliminare" ( <a href="http://www.enac.gov.it">www.enac.gov.it</a> )					
6	45° 0' 58.96" N	9° 55' 17.54" E	47.0 m	4.0 m	51.0 m	0.0 m
	Nessuna interferenza rilevata per gli aeroporti e i sistemi di comunicazione/navigazione/RADAR di ENAV S.p.A. Per i restanti criteri selettivi fare riferimento al documento "Verifica Preliminare" ( <a href="http://www.enac.gov.it">www.enac.gov.it</a> )					
7	45° 0' 58.16" N	9° 55' 22.5" E	47.0 m	4.0 m	51.0 m	0.0 m
	Nessuna interferenza rilevata per gli aeroporti e i sistemi di comunicazione/navigazione/RADAR di ENAV S.p.A. Per i restanti criteri selettivi fare riferimento al documento "Verifica Preliminare" ( <a href="http://www.enac.gov.it">www.enac.gov.it</a> )					
8	45° 1' 8.82" N	9° 55' 27.25" E	47.0 m	4.0 m	51.0 m	0.0 m
	Nessuna interferenza rilevata per gli aeroporti e i sistemi di comunicazione/navigazione/RADAR di ENAV S.p.A. Per i restanti criteri selettivi fare riferimento al documento "Verifica Preliminare" ( <a href="http://www.enac.gov.it">www.enac.gov.it</a> )					
9	45° 1' 9.73" N	9° 55' 23.54" E	47.0 m	4.0 m	51.0 m	0.0 m

	Nessuna interferenza rilevata per gli aeroporti e i sistemi di comunicazione/navigazione/RADAR di ENAV S.p.A. Per i restanti criteri selettivi fare riferimento al documento "Verifica Preliminare" ( <a href="http://www.enac.gov.it">www.enac.gov.it</a> )					
11	45° 1' 8.32" N	9° 55' 29.41" E	47.0 m	4.0 m	51.0 m	0.0 m
	Nessuna interferenza rilevata per gli aeroporti e i sistemi di comunicazione/navigazione/RADAR di ENAV S.p.A. Per i restanti criteri selettivi fare riferimento al documento "Verifica Preliminare" ( <a href="http://www.enac.gov.it">www.enac.gov.it</a> )					
12	45° 1' 6.06" N	9° 55' 38.92" E	47.0 m	4.0 m	51.0 m	0.0 m
	Nessuna interferenza rilevata per gli aeroporti e i sistemi di comunicazione/navigazione/RADAR di ENAV S.p.A. Per i restanti criteri selettivi fare riferimento al documento "Verifica Preliminare" ( <a href="http://www.enac.gov.it">www.enac.gov.it</a> )					
13	45° 1' 25.25" N	9° 55' 48.79" E	47.0 m	4.0 m	51.0 m	0.0 m
	Nessuna interferenza rilevata per gli aeroporti e i sistemi di comunicazione/navigazione/RADAR di ENAV S.p.A. Per i restanti criteri selettivi fare riferimento al documento "Verifica Preliminare" ( <a href="http://www.enac.gov.it">www.enac.gov.it</a> )					
14	45° 1' 26.27" N	9° 55' 35.08" E	47.0 m	4.0 m	51.0 m	0.0 m
	Nessuna interferenza rilevata per gli aeroporti e i sistemi di comunicazione/navigazione/RADAR di ENAV S.p.A. Per i restanti criteri selettivi fare riferimento al documento "Verifica Preliminare" ( <a href="http://www.enac.gov.it">www.enac.gov.it</a> )					
16	45° 0' 26.0" N	9° 54' 58.95" E	47.0 m	4.0 m	51.0 m	0.0 m
	Nessuna interferenza rilevata per gli aeroporti e i sistemi di comunicazione/navigazione/RADAR di ENAV S.p.A. Per i restanti criteri selettivi fare riferimento al documento "Verifica Preliminare" ( <a href="http://www.enac.gov.it">www.enac.gov.it</a> )					
17	45° 0' 24.94" N	9° 55' 4.04" E	47.0 m	4.0 m	51.0 m	0.0 m
	Nessuna interferenza rilevata per gli aeroporti e i sistemi di comunicazione/navigazione/RADAR di ENAV S.p.A. Per i restanti criteri selettivi fare riferimento al documento "Verifica Preliminare" ( <a href="http://www.enac.gov.it">www.enac.gov.it</a> )					
18	45° 0' 47.2" N	9° 55' 16.25" E	47.0 m	4.0 m	51.0 m	0.0 m
	Nessuna interferenza rilevata per gli aeroporti e i sistemi di comunicazione/navigazione/RADAR di ENAV S.p.A. Per i restanti criteri selettivi fare riferimento al documento "Verifica Preliminare" ( <a href="http://www.enac.gov.it">www.enac.gov.it</a> )					
19	45° 0' 48.57" N	9° 55' 11.5" E	47.0 m	4.0 m	51.0 m	0.0 m
	Nessuna interferenza rilevata per gli aeroporti e i sistemi di comunicazione/navigazione/RADAR di ENAV S.p.A. Per i restanti criteri selettivi fare riferimento al documento "Verifica Preliminare" ( <a href="http://www.enac.gov.it">www.enac.gov.it</a> )					

# REPORT

## Richiedente

Nome/Società:	Iren Green Generation Tech	Cognome/Rag.	S.r.l.
C.F./P.IVA:	Comune		
Provincia	CAP:		
Indirizzo:	N° Civico:		
Mail:	PEC:		
Telefono:	Cellulare:		
Fax :			

## Tecnico

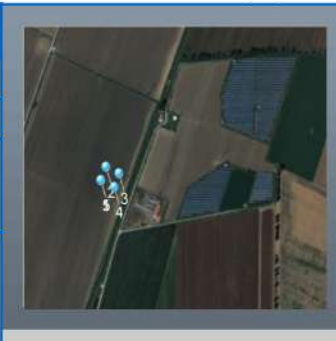
Nome:	Giacomo	Cognome:	Bizzarri
Matricola:	1311	Albo:	Ingegneri

Ostacolo: Ostacolo Mobile

Materiale: Autogru

☐ Ostacolo posizionato nel Centro Abitato

☐ Presenza ostacolo con altezza AGL uguale o superiore a 60 m entro raggio 200 m



## Gruppo Geografico

EMILIA ROMAGNA-PC-Cortemaggiore-Cortemaggiore

Nr	Latitudine wgs84	Longitudine wgs84	Quota terreno	Altezza al Top	Elevazione al Top	Raggio
1	45° 0' 30.77" N	9° 55' 33.83" E	47.0 m	15.0 m	62.0 m	0.0 m
	Nessuna interferenza rilevata per gli aeroporti e i sistemi di comunicazione/navigazione/RADAR di ENAV S.p.A. Per i restanti criteri selettivi fare riferimento al documento "Verifica Preliminare" ( <a href="http://www.enac.gov.it">www.enac.gov.it</a> )					
2	45° 0' 31.91" N	9° 55' 34.53" E	47.0 m	15.0 m	62.0 m	0.0 m
	Nessuna interferenza rilevata per gli aeroporti e i sistemi di comunicazione/navigazione/RADAR di ENAV S.p.A. Per i restanti criteri selettivi fare riferimento al documento "Verifica Preliminare" ( <a href="http://www.enac.gov.it">www.enac.gov.it</a> )					
3	45° 0' 31.35" N	9° 55' 36.31" E	47.0 m	15.0 m	62.0 m	0.0 m
	Nessuna interferenza rilevata per gli aeroporti e i sistemi di comunicazione/navigazione/RADAR di ENAV S.p.A. Per i restanti criteri selettivi fare riferimento al documento "Verifica Preliminare" ( <a href="http://www.enac.gov.it">www.enac.gov.it</a> )					
4	45° 0' 30.19" N	9° 55' 35.65" E	47.0 m	15.0 m	62.0 m	0.0 m
	Nessuna interferenza rilevata per gli aeroporti e i sistemi di comunicazione/navigazione/RADAR di ENAV S.p.A. Per i restanti criteri selettivi fare riferimento al documento "Verifica Preliminare" ( <a href="http://www.enac.gov.it">www.enac.gov.it</a> )					
5	45° 0' 30.76" N	9° 55' 33.83" E	47.0 m	15.0 m	62.0 m	0.0 m
	Nessuna interferenza rilevata per gli aeroporti e i sistemi di comunicazione/navigazione/RADAR di ENAV S.p.A. Per i restanti criteri selettivi fare riferimento al documento "Verifica Preliminare" ( <a href="http://www.enac.gov.it">www.enac.gov.it</a> )					