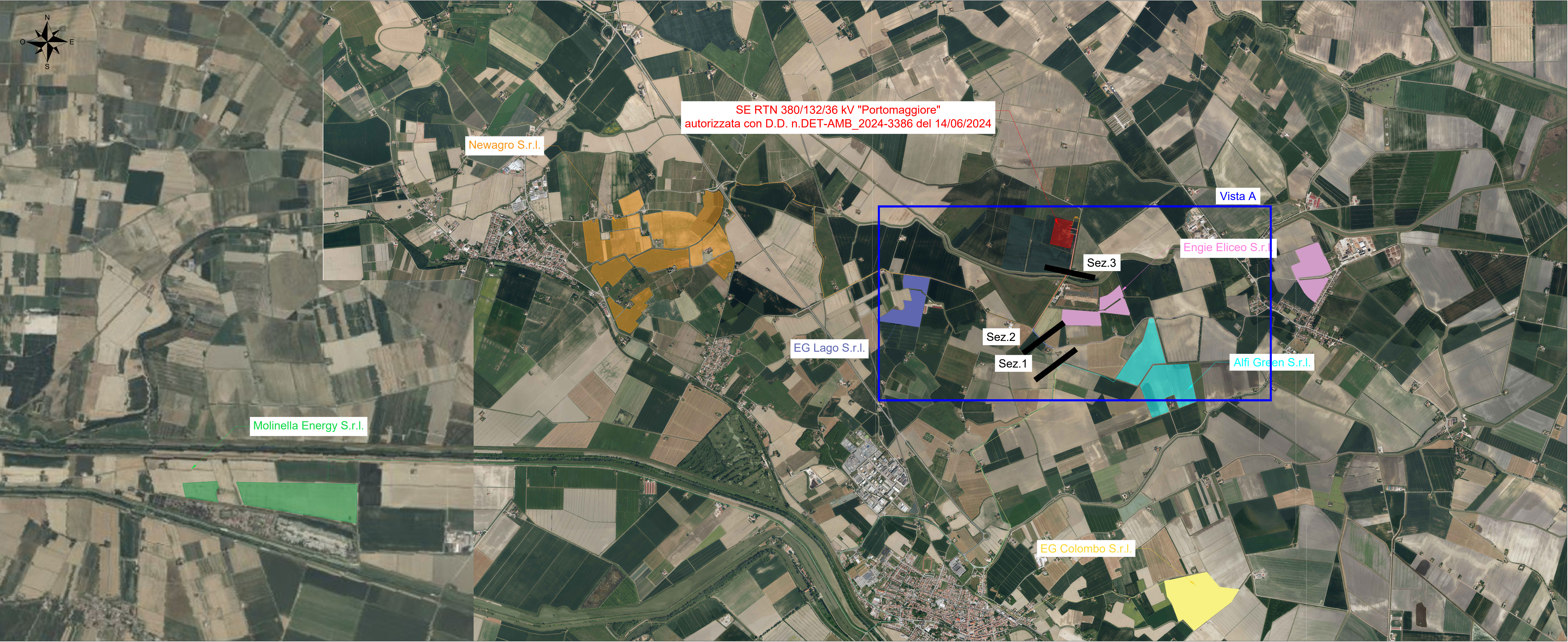
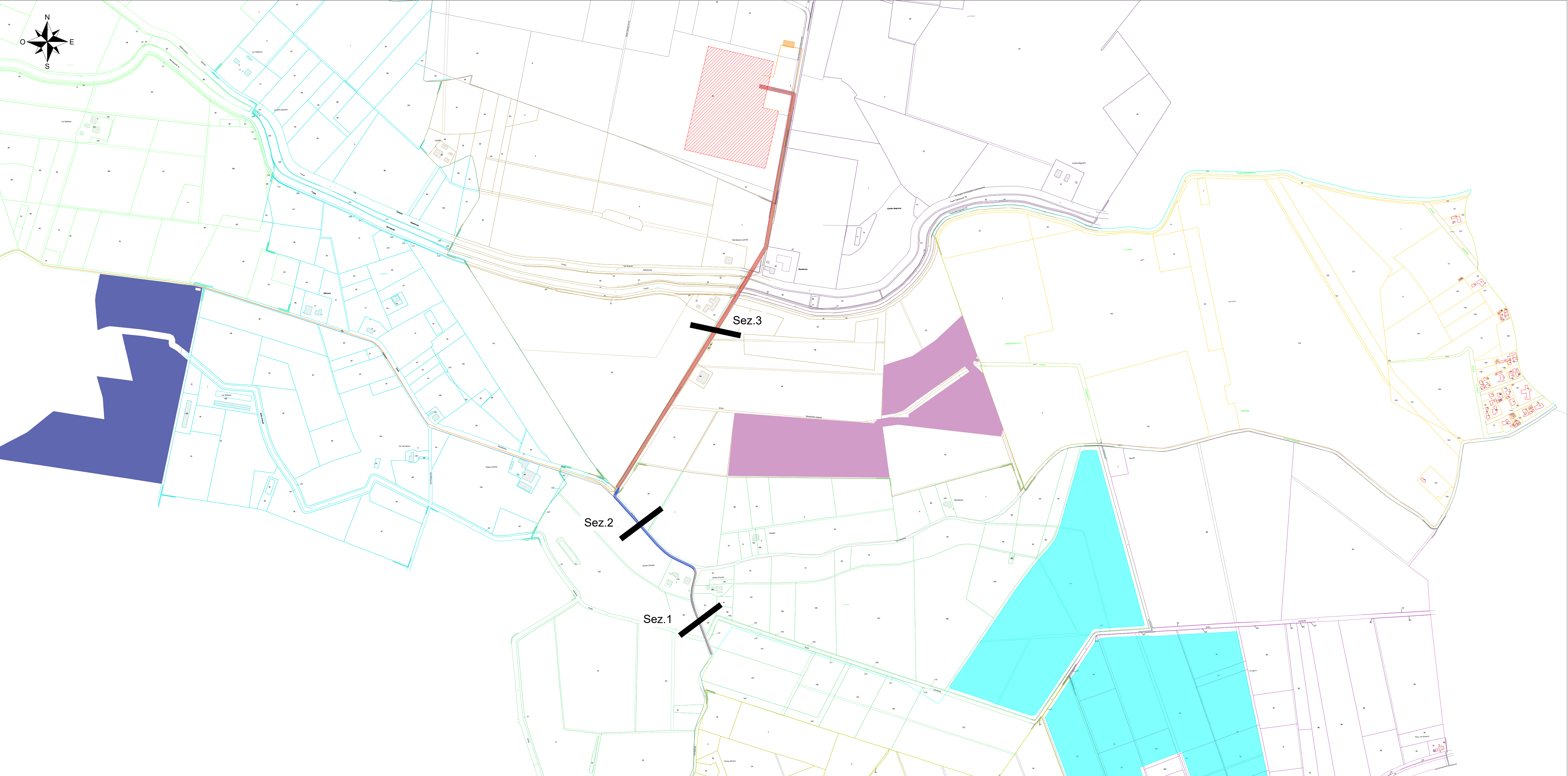


Inquadramento generale su ortofoto - Scala 1:20000



Inquadramento vista A su catastale - Scala 1:5000



LEGENDA

	Alfi Green S.r.l.
	Engie Eliceo S.r.l.
	EG Colombo S.r.l.
	EG Lago S.r.l.
	Molinella Energy S.r.l.
	Newagro S.r.l.
	SE RTN "Portomaggiore" 380/132/36 kV

LEGENDA CATASTALE

	Foglio 71 - Comune di Argenta (FE)
	Foglio 72 - Comune di Argenta (FE)
	Foglio 73 - Comune di Argenta (FE)
	Foglio 74 - Comune di Argenta (FE)
	Foglio 82 - Comune di Argenta (FE)
	Foglio 83 - Comune di Argenta (FE)
	Foglio 93 - Comune di Argenta (FE)
	Foglio 158 - Comune di Portomaggiore (FE)
	Foglio 157 - Comune di Portomaggiore (FE)

LEGENDA CEM

	DPA campi magnetici - Sezione 1 - $\pm 3,0$ m
	DPA campi magnetici - Sezione 2 - $\pm 3,5$ m
	DPA campi magnetici - Sezione 3 - $\pm 5,0$ m

Sezione	Descrizione	Massimo valore di campo magnetico (μT)	DPA (m)
1	Sezione interessata dalle iniziative di Alfi Green S.r.l., EG Colombo S.r.l. e Molinella Energy S.r.l. - Via Alberelli	5,8	3
2	Sezione interessata dalle iniziative di Alfi Green S.r.l., EG Colombo S.r.l., Molinella Energy S.r.l. ed Ennie Eliceo S.r.l. - Via Alberone	5,8	3,5
3	Sezione interessata dalle iniziative di Alfi Green S.r.l., EG Colombo S.r.l., Molinella Energy S.r.l., Ennie Eliceo S.r.l., Newaro S.r.l. ed EG Lago S.r.l. - Via Portoni Bandissolo	8,2	5

Proprietà

exus
Renewables

PROGETTO DEFINITIVO

Impianto agrivoltaico avanzato "Bandissolo" da 24,98 MWp con accumulo elettrochimico da 12 MW e relative opere connesse ed infrastrutture indispensabili

Comuni di Argenta e Portomaggiore (FE)

TITOLO ELABORATO

Tav02_23b_DPA effetto combinato

CODICE ELABORATO

TAV02_23b_DPA effetto combinato

REVISIONI

N.	Data	Descrizione revisione	BY	CHD	APP.
00	Nov. 2025	EMESSO PER ITER AUTORIZZATIVO	RC	LD	AB

SCALA

VARIA

Progettista

SCM
INGEGNERIA

Il presente documento è di proprietà del gruppo Exus, e il destinatario dichiara di averlo ricevuto in maniera conforme alle leggi vigenti. Qualsiasi utilizzo, riproduzione o divulgazione del contenuto infringe una specifica autorizzazione da parte del gruppo Exus.