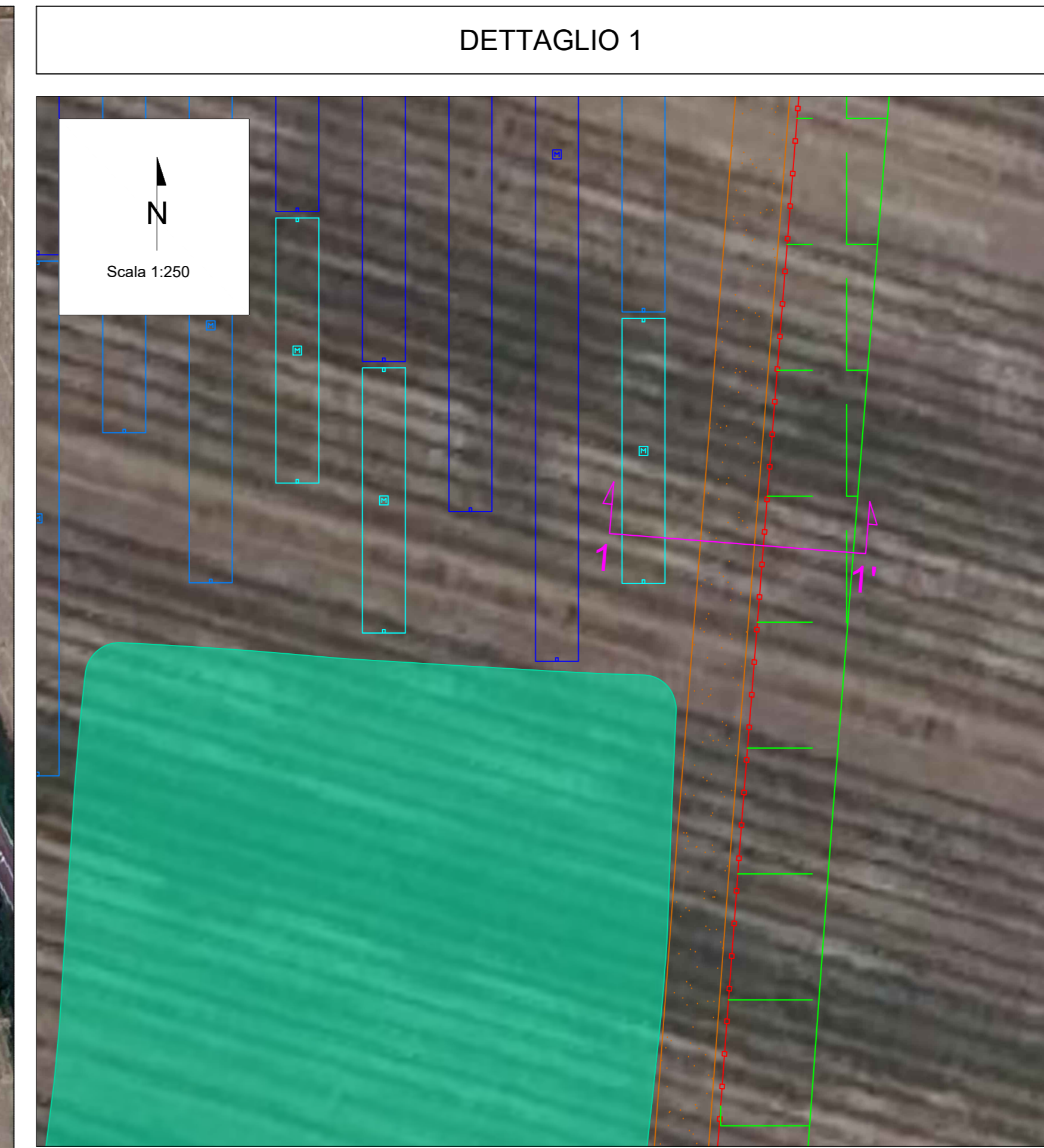
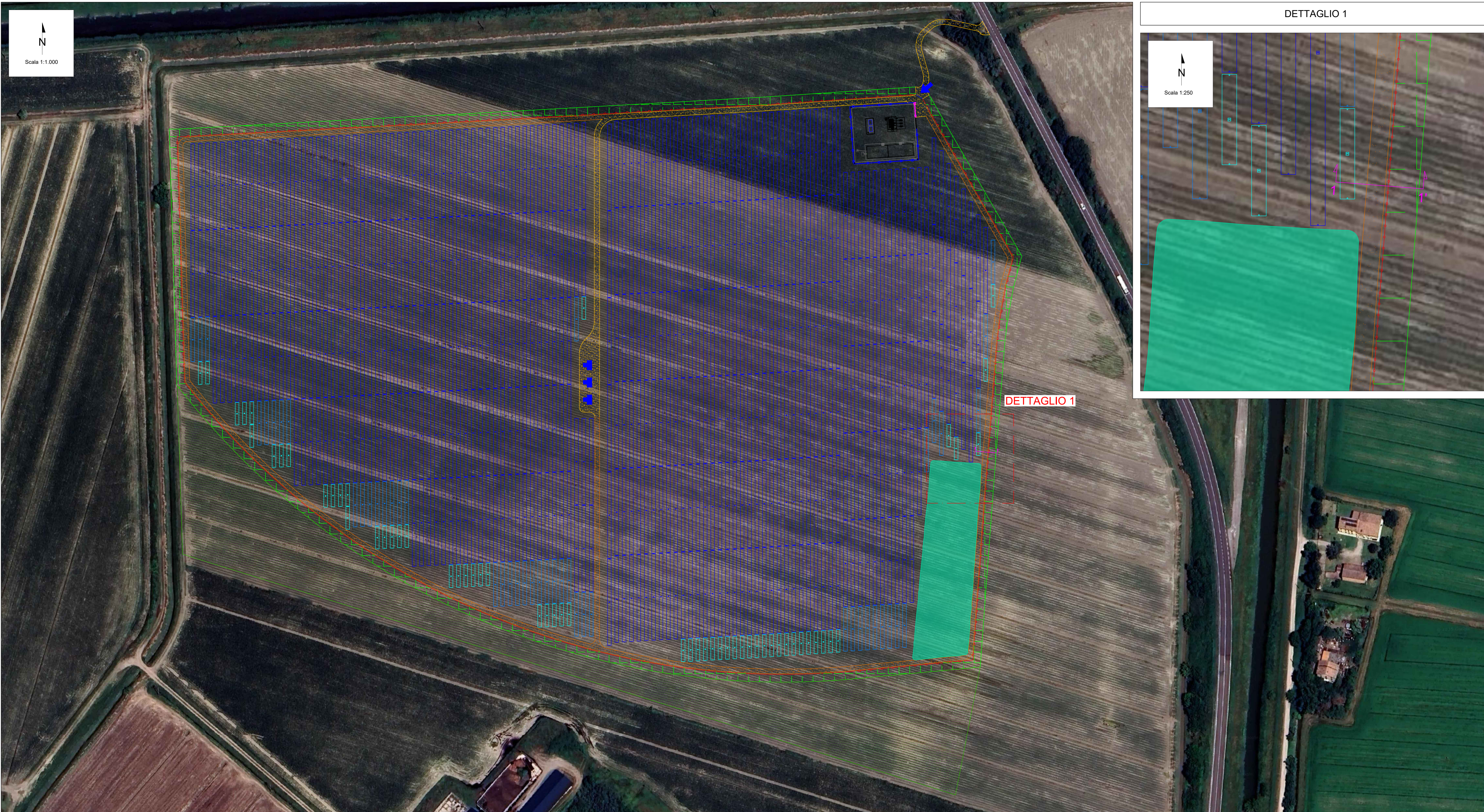


PLANIMETRIA, SEZIONI E DETTAGLIO DEGLI INTERVENTI DI MITIGAZIONE ABBAGLIAMENTO



LEGENDA	
	Recinzione
	Recinzione Sottostazione di Utenza (SEU) 30/36 kV
	Accesso
	Fascia di mitigazione (5 m)
	Bosco misto planiziale autoctono
	Strutture 1x48
	Strutture 1x24
	Strutture 1x12
	T.U. 5120 kVA
	Sottostazione elettrica di utenza (SEU) 30/36 kV
	Viabilità interna (3,5 m)
	Viabilità interna di servizio (3 m)
	Vasca di laminazione

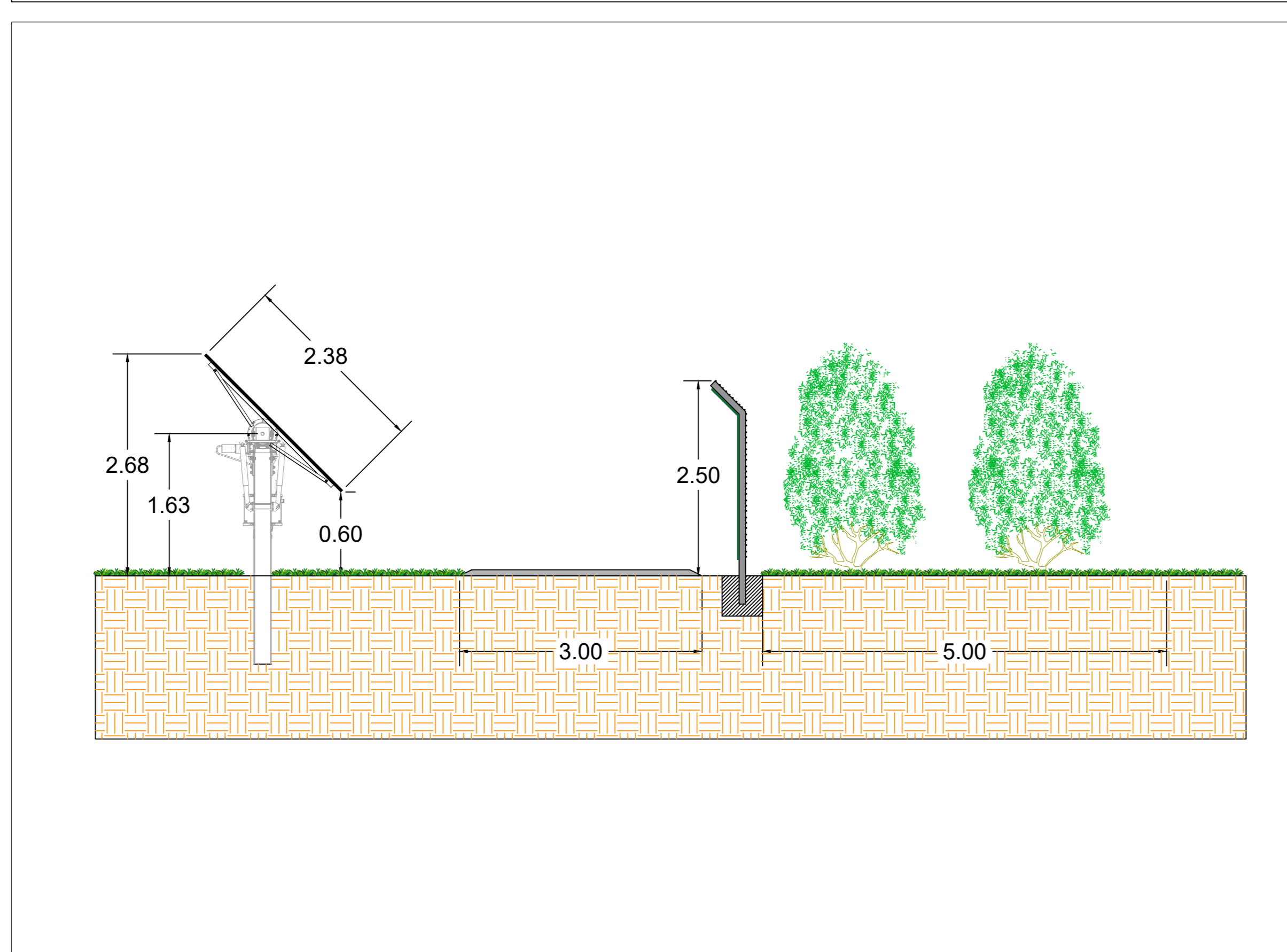
DESCRIZIONE

Lungo il lato est, alla recinzione a maglie metalliche 50x50 mm, verrà inserito un telo frangivista in polietilene ad alta densità (HDPE), di colore verde, fissato alla rete mediante legacci in nylon o filo plastificato, con funzione di schermatura visiva contro il rischio di abbagliamento della viabilità.

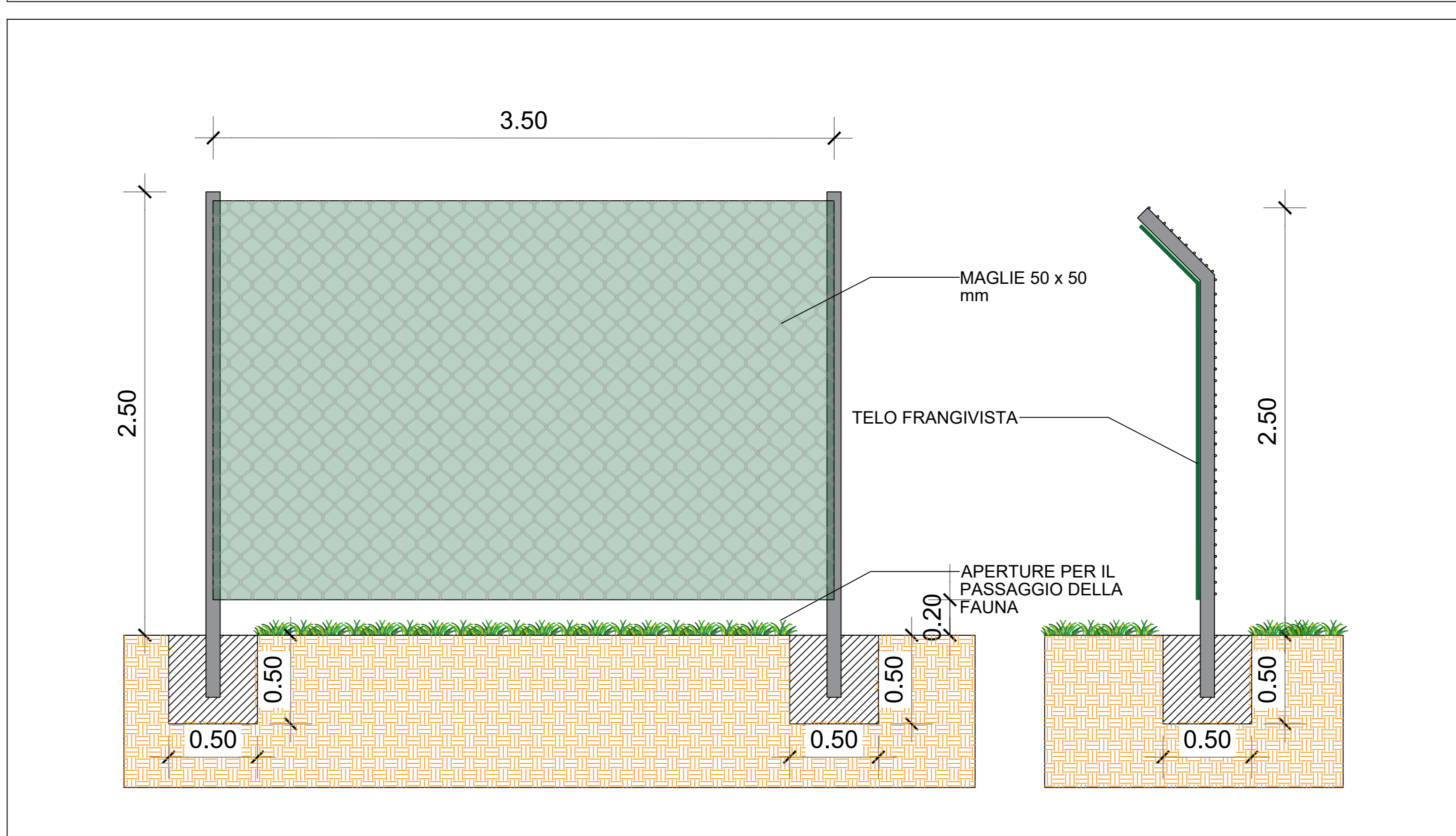
IMMAGINE TELO FRANGIVISTA



SEZIONE 1 - 1' SCALA 1:50



DETTAGLIO RECINZIONE - SCALA 1:20



REV.	DATE	DESCRIPTION	PREPARED	CHECKED	APPROVED
00	23/02/2025	Emissione definitiva			

	Progetto di un impianto fotovoltaico denominato "Fabbrico" da realizzarsi nel comune di Fabbrico (RE), e delle relative opere di connessione da realizzarsi nei comuni di Fabbrico (RE), Rio Saliceto (RE) e Carpi (MO)
ATLAS SOLAR 13 SRL	Company
CLIENT VALIDATION	Basic Design
FAB ENG TAV	048 00