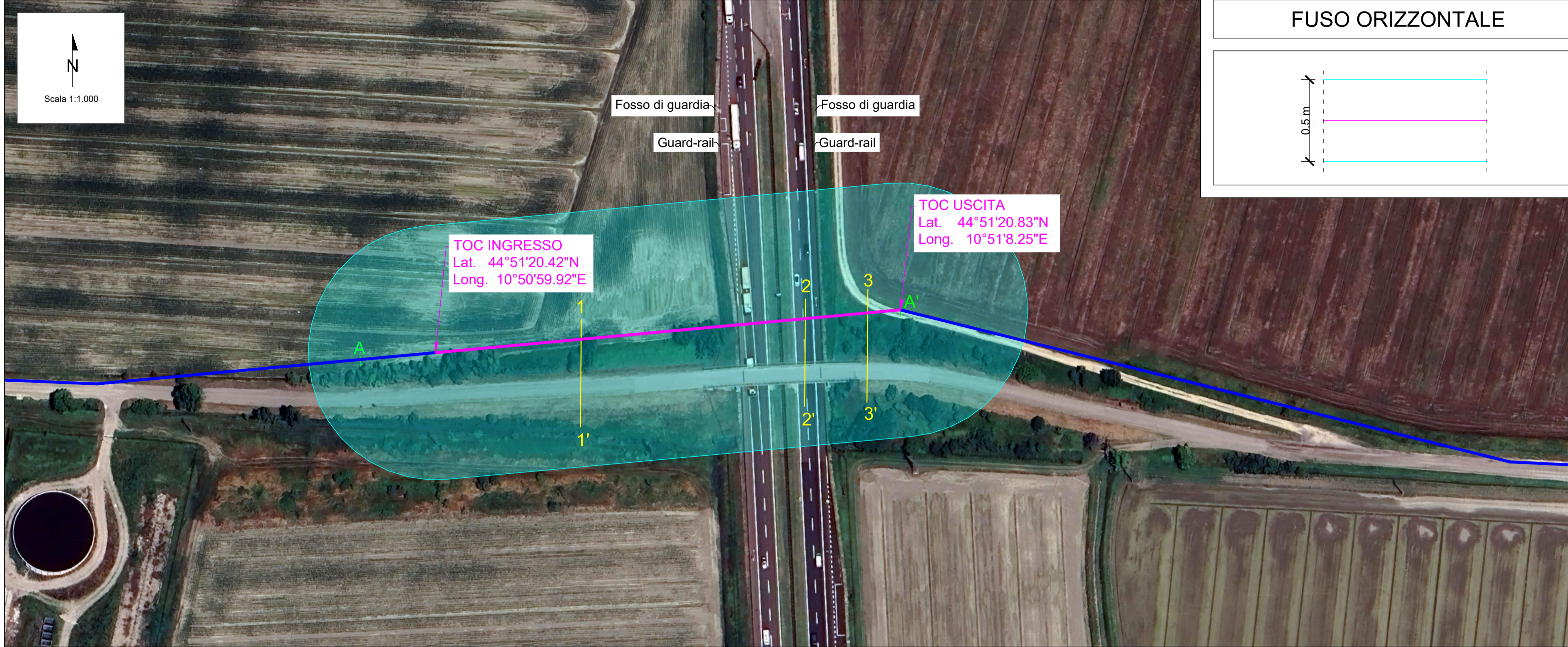
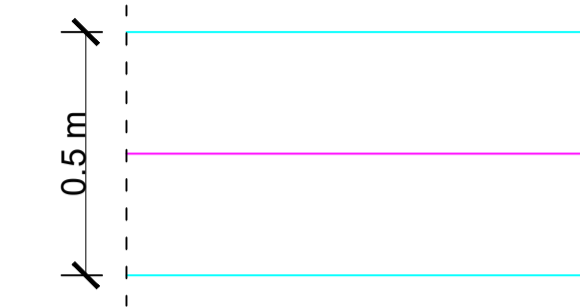


# PROFILO LONGITUDINALE E SEZIONI ATTRAVERSAMENTO SOVRAPPASSO ESISTENTE N.128 (VIA VALLE)

## DETTAGLIO SU ORTOFOTO



## FUSO ORIZZONTALE



## KEYPLAN



## LEGENDA

- PARTICELLE DI PROPRIETA' SOCIETA' PER AZIONI AUTOSTRADA DEL BRENNERO, DENOMINAZIONE IN LINGUA TEDESCA BRENNER-AUTOBAHN A.G. con sede in TRENTO (TN)
- BUFFER DI 50 m VERSO NORD E VERSO SUD DELL'ATTRAVERSAMENTO INFERIORE
- CAVIDOTTO DI CONNESSIONE TRATTO IN TOC
- TUBO IN PEAD TRATTO IN TOC

## DESCRIZIONE

La TOC per il superamento dell'interferenza con l'autostrada A22 Modena Brennero è da considerarsi preliminare, le modalità di esecuzione delle TOC non possono prescindere da un'analisi completa di:

- Caratteristiche geologiche dell'area di intervento;
- Caratteristiche geognostiche dell'area di intervento;
- Caratteristiche idrauliche e idrologiche dell'area di intervento;
- Caratteristiche litotecniche dell'area di intervento;
- Caratteristiche morfologiche dell'area di intervento;
- Individuazione dei macchinari maggiormente idonei.

La definizione puntuale delle attività sopra descritte sarà sviluppata dalla Società proponente in una successiva fase di ingegneria, dedicata alla caratterizzazione specifica degli attraversamenti mediante TOC. Fino a tale approfondimento, le analisi riportate nella presente relazione devono essere considerate esclusivamente descrittive e di carattere indicativo.

Le principali fasi di realizzazione di una TOC sono:

1. Fase di perforazione pilota:

Si utilizza una testa di perforazione guidata che segue un tracciato predefinito, controllato da un sistema di localizzazione. La testa viene spinta orizzontalmente nel terreno lungo il percorso desiderato.

2. Allargamento del foro (reaming):

Una volta completata la perforazione pilota, il foro viene allargato progressivamente con utensili chiamati reamer, per raggiungere il diametro necessario all'inserimento della condotta.

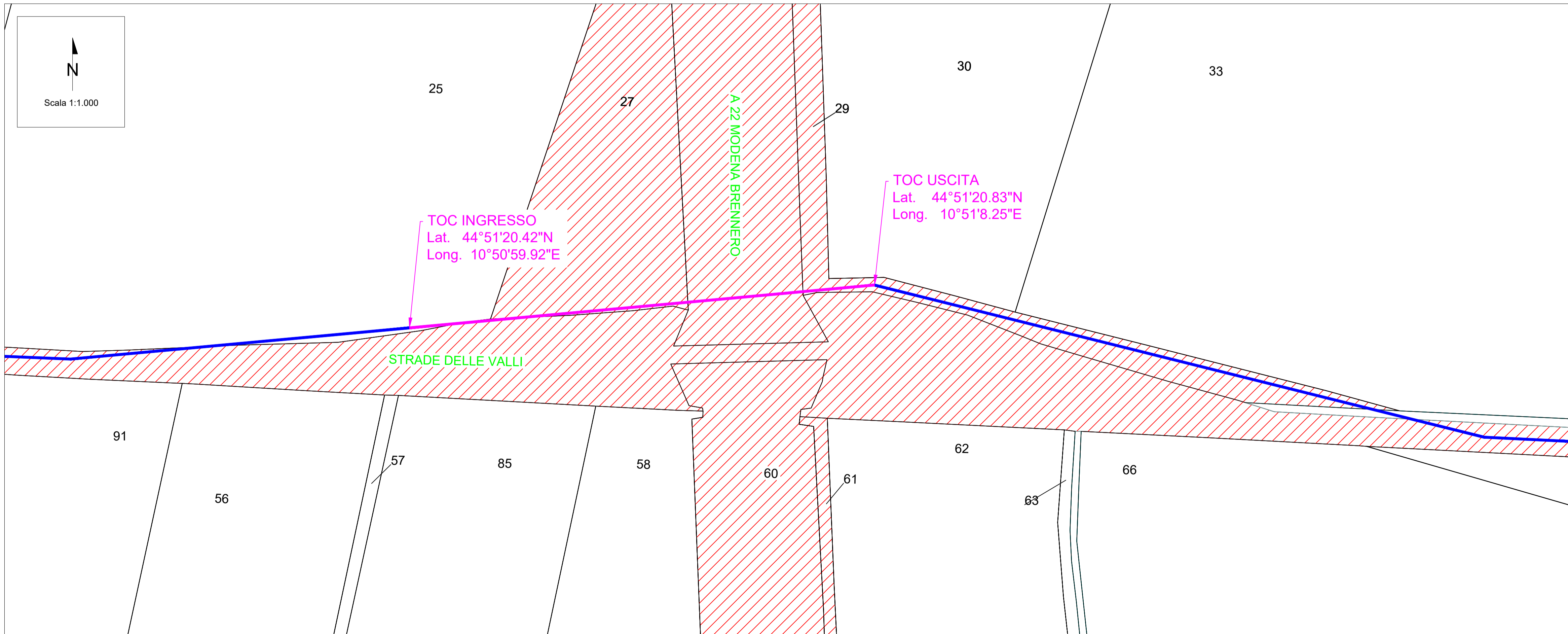
3. Posa della condotta:

La tubazione viene poi trainata all'interno del foro allargato, completando l'installazione.

I principali vantaggi in tale tipologia di tecnica sono:

- Minimo impatto ambientale e urbano;
- Riduzione dei tempi di cantiere rispetto allo scavo tradizionale;
- Sicurezza per infrastrutture esistenti, come metanodotti, cavidotti o reti idriche;
- Precisione elevata nel seguire tracciati complessi.

## DETTAGLIO SU STRALCIO CATASTALE - FOGLIO 11 COMUNE DI CARPI



00	23/01/2026	Emissione definitiva	V.Nardo	F.Trovati	L.Spaccino		
REV.	DATE	DESCRIPTION	PREPARED	CHECKED	APPROVED		
		PROJECT: <b>Progetto di un impianto fotovoltaico denominato "Fabbrico" da realizzarsi nel comune di Fabbrico (RE), e delle relative opere di connessione da realizzarsi nei comuni di Fabbrico (RE), Rio Saliceto (RE) e Carpi (MO)</b>					
CLIENT'S LOGO <b>ATLAS SOLAR 13 SRL</b>		FILE NAME: FAB.ENG.TAV.052.00_PROFILO LONGITUDINALE E SEZIONI ATTRAVERSAMENTO SOVRAPPASSO ESISTENTE N.128.DWG	CLASSIFICATION: <b>Company</b>	FORMAT: <b>A1</b>	SCALE: <b>VARIE</b>	PLOT SCALE: <b>1:1</b>	SHEET: <b>1 di / of 3</b>
<b>CLIENT VALIDATION</b>		<b>Profilo longitudinale e sezioni attraversamento sovrappasso esistente n.128</b>					
VALIDATED BY:	VERIFIED BY:	COLLABORATORS:	UTILIZATION SCOPE: <b>Basic Design</b>		CLIENT CODE		REVISION:
			IMP	GROUP	DOC	PROGRESSIVE	REVISION
			<b>FAB ENG TAV 052 00</b>				

# PROFILO LONGITUDINALE E SEZIONI ATTRAVERSAMENTO SOVRAPPASSO ESISTENTE N.128 (VIA VALLE)

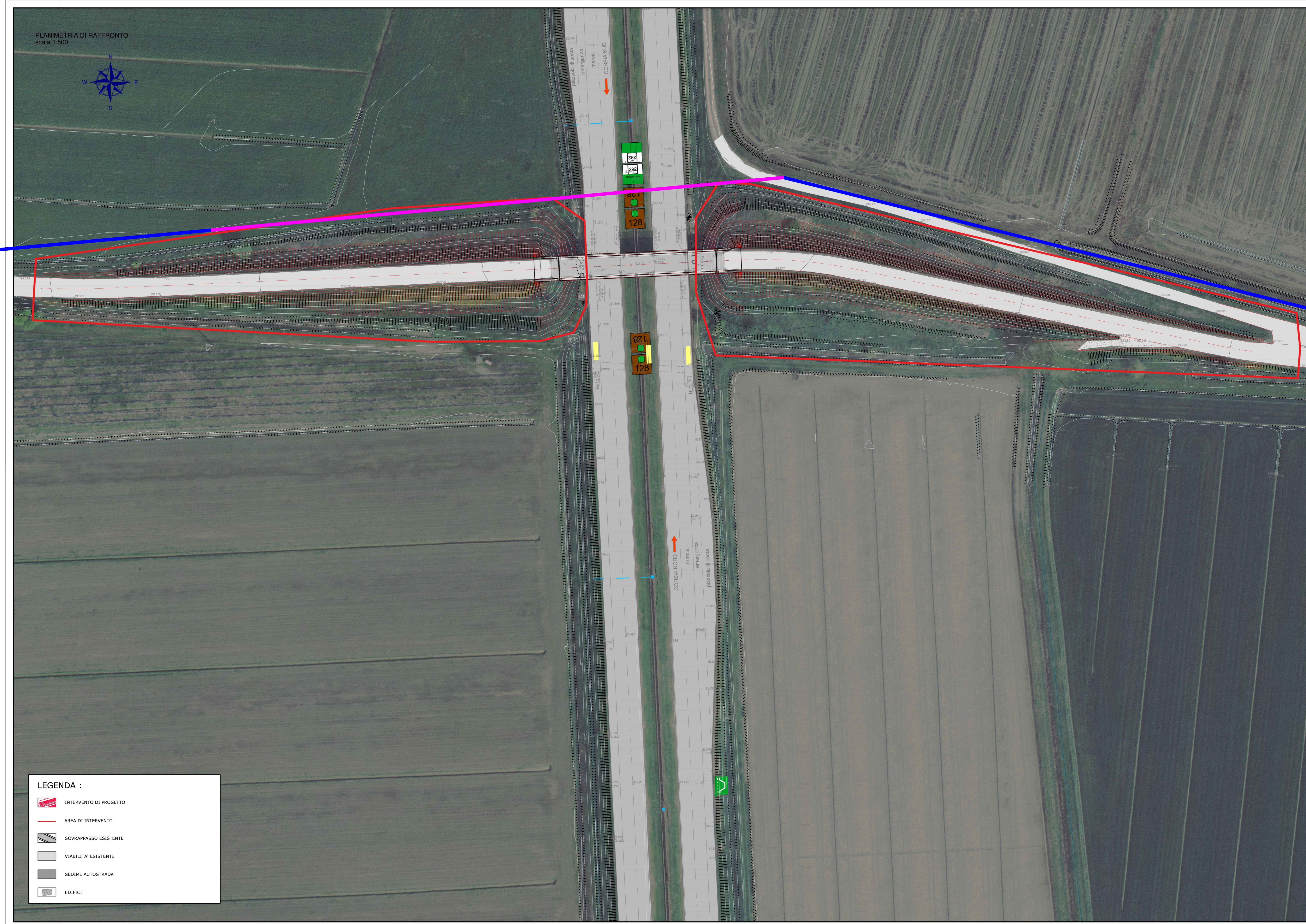
SOVRAPPOSIZIONE CON PROGETTO DI RIFACIMENTO SOVRAPPASSO

## LEGENDA

- CAVIDOTTO DI CONNESSIONE
- CAVIDOTTO DI CONNESSIONE TRATTO IN TOC

## NOTE

La planimetria del progetto di rifacimento del sovrappasso esistente è stata condivisa da Autostrade del Brennero il 22/08/2025 con nota protocollo PG.2025.807429. All'interno di tale planimetria è possibile analizzare il rilievo degli elementi nelle immediate vicinanze del caavidotto.



- LEGENDA :**
- ▭ INTERVENTO DI PROGETTO
  - AREA DI INTERVENTO
  - ▭ SOVRAPPASSO ESISTENTE
  - ▭ VIABILITA' ESISTENTE
  - ▭ SEDIME AUTOSTRADA
  - ▭ EDIFICI

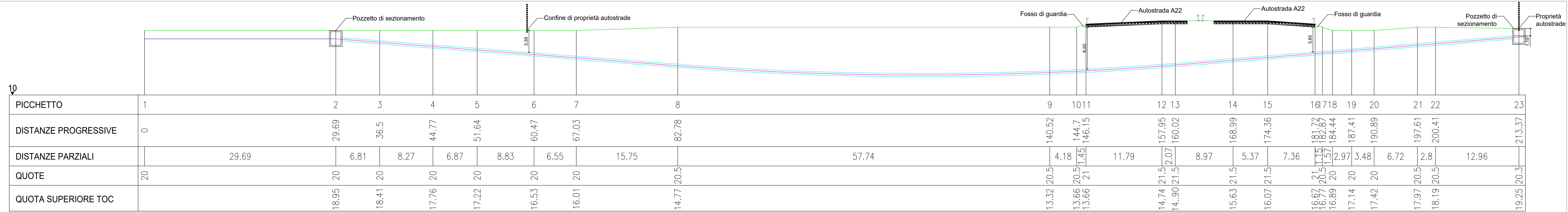
REV	DATE	DESCRIPTION	PREPARED	CHECKED	APPROVED
00	23/02/2025	Emissione definitiva			

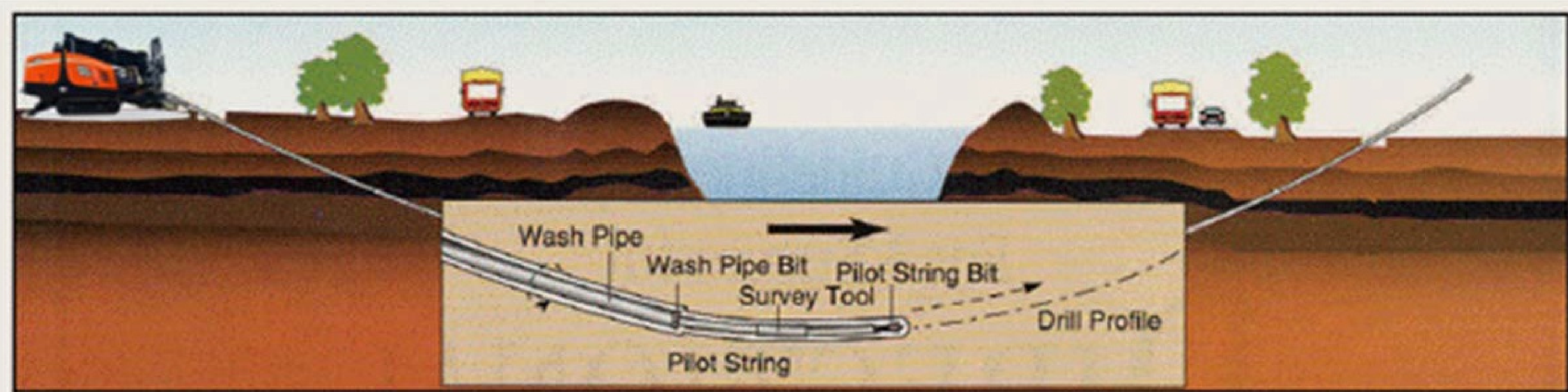
<b>wsp</b>	PROJECT: <b>Progetto di un impianto fotovoltaico denominato "Fabbrico" da realizzarsi nel comune di Fabbrico (RE), e delle relative opere di connessione da realizzarsi nei comuni di Fabbrico (RE), Rio Saliceto (RE) e Carpi (MO)</b>				
	FILE NAME: <b>FAB ENG TAV AREL_PROFLO LONGITUDINALE E SEZIONI ATTRAVERSAMENTO SOVRAPPASSO ESISTENTE N.128.DWG</b>				
<b>ATLAS SOLAR 13 SRL</b>	CLASSIFICATION:	FORMAT:	SCALE:	PLOT SCALE:	SHEET:
	Company	A0	1:500	1:1	2 di 3
<b>CLIENT VALIDATION</b> TITLE: <b>Profilo longitudinale e sezioni attraversamento sovrappasso esistente n.128</b>					
VALIDATED BY:	UTILIZATION SCOPE:		CLIENT CODE:		
VERIFIED BY:	Basic Design		REP:	GROUP:	DOC:
COLLABORATORS:			<b>FAB ENG TAV 052 00</b>		

# PROFILO LONGITUDINALE E SEZIONI ATTRAVERSAMENTO SOVRAPPASSO ESISTENTE N.128 (VIA VALLE)

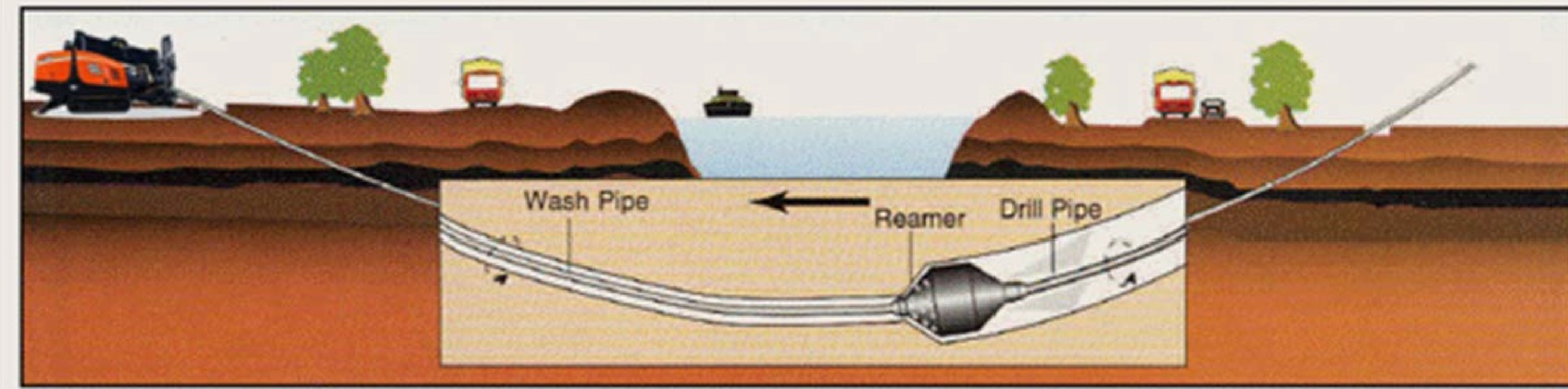
PROFILO LONGITUDINALE A-A' - Scala 1:200



TOC - PERFORAZIONE PILOTA E ALESATURA

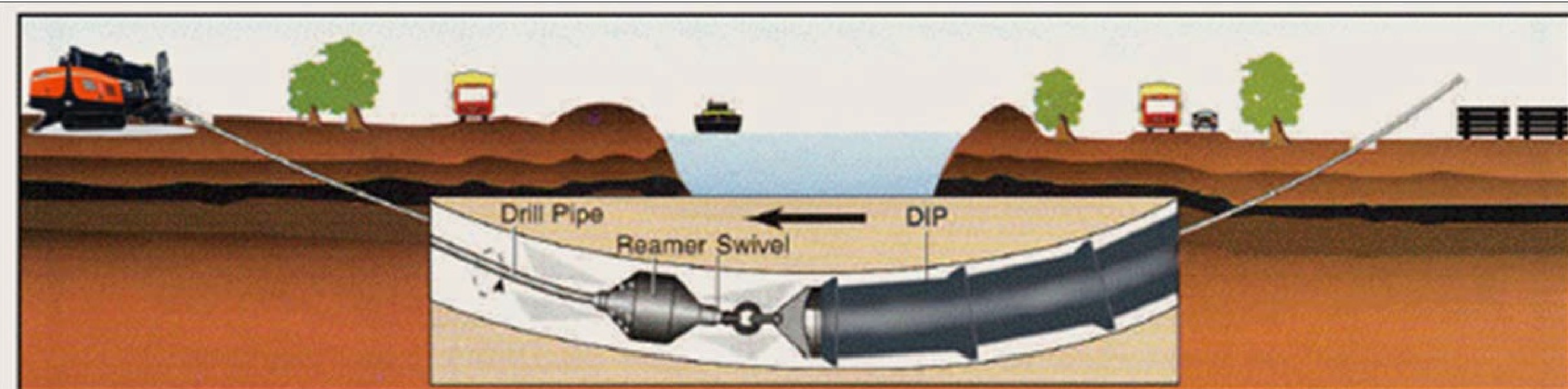


PILOT HOLE



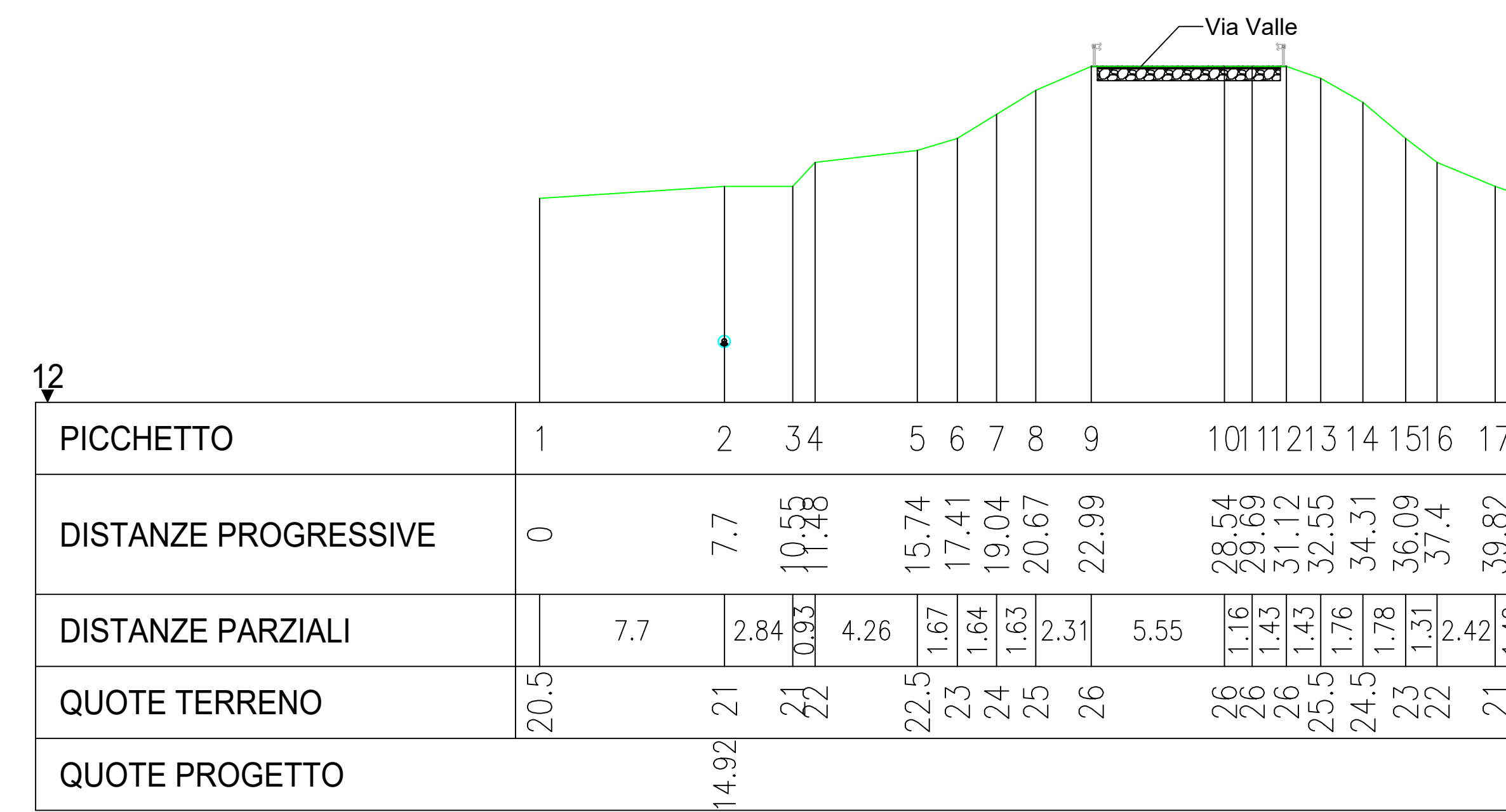
PRE-REAMING

TOC - POSA CAVIDOTTO

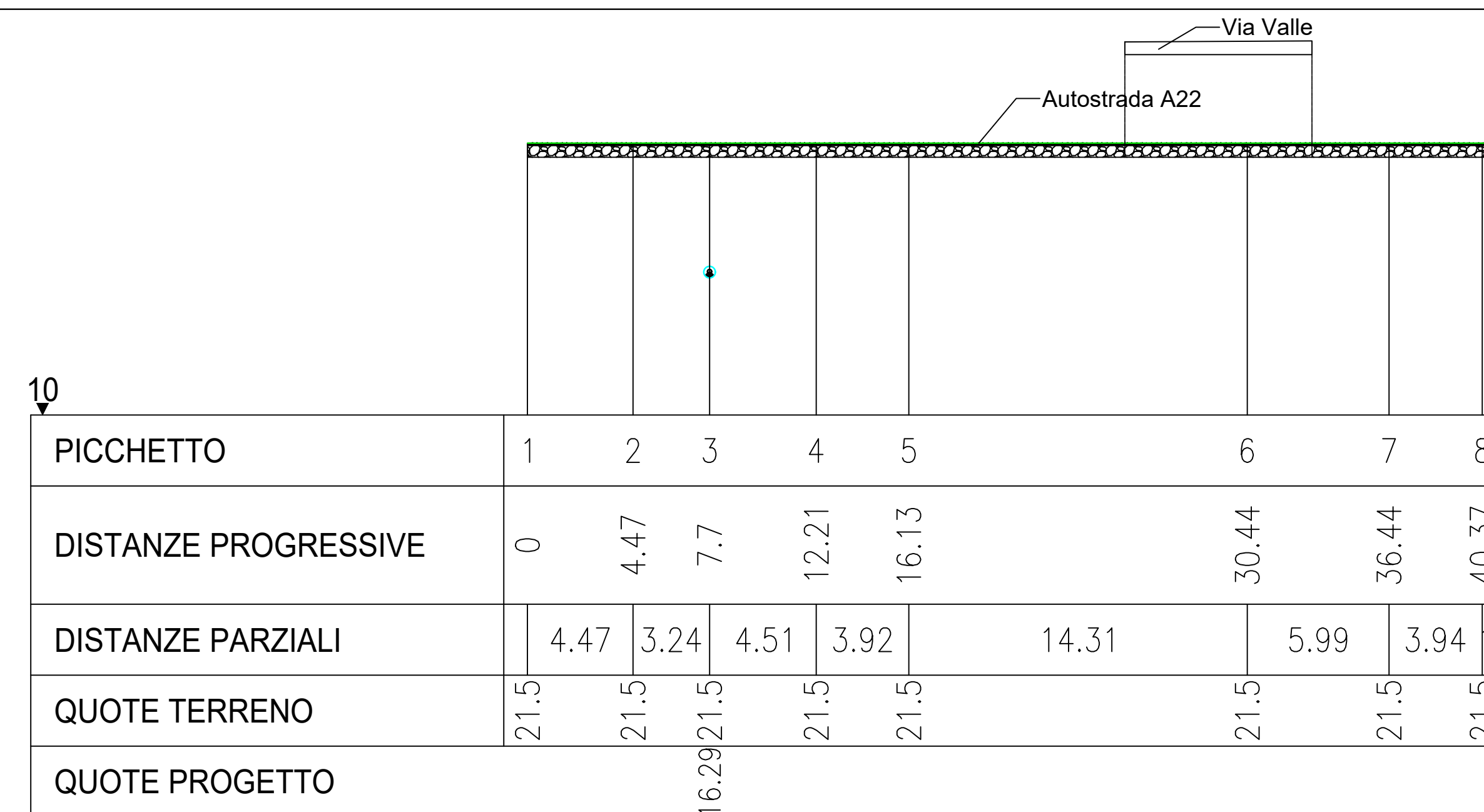


PULL-BACK

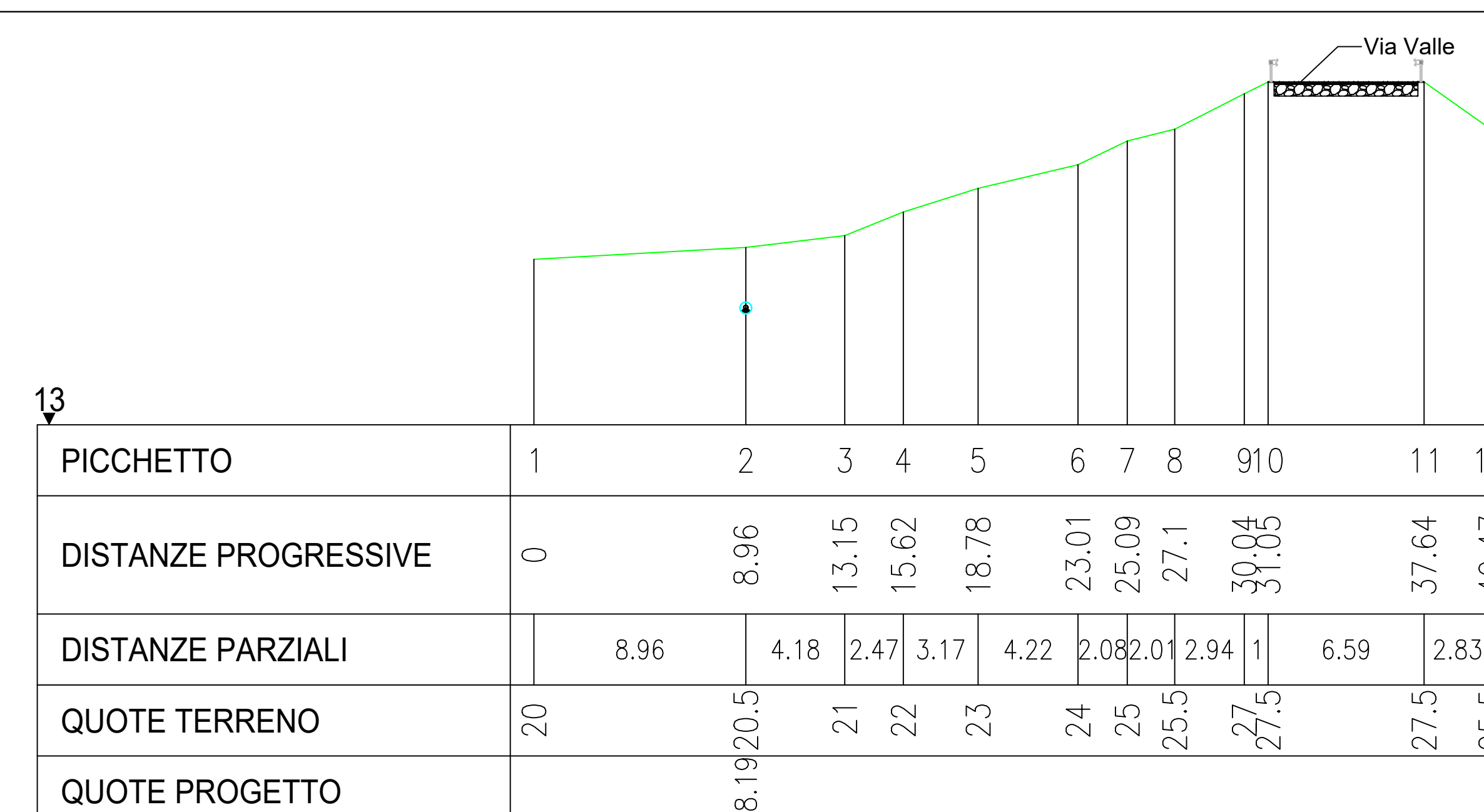
SEZIONE 1-1' Scala 1:200



SEZIONE 2-2' Scala 1:200



SEZIONE 3-3' Scala 1:200



LEGENDA

- CAVIDOTTO DI CONNESSIONE
- CAVIDOTTO DI CONNESSIONE TRATTO IN TOC
- PIANO CAMPAGNA
- TUBO IN PEAD TRATTO IN TOC
- CAVIDOTTO AT TRATTO IN TOC

FOTO AREA INGRESSO TOC (A)



FOTO AREA USCITA TOC (A')



NOTA: Le distanze e le quote sono riportate in metri.

DD	23/02/2023	Emissione definitiva	V. Verde	F. Trevisi	L. Spicchio
REV		DESCRIPTION	PREPARED	CHECKED	APPROVED
PROGETTO					
PROGETTO	Progetto di un impianto fotovoltaico denominato "Fabbrico" da realizzarsi nel comune di Fabbrico (RE), e delle relative opere di connessione da realizzarsi nei comuni di Fabbrico (RE), Rio Saliceto (RE) e Carpi (MO)				
CLASSIFICAZIONE	Company	FORMAT	SCALE	PILOT SCALE	SHEET
	ATLAS SOLAR 13 SRL	CUSTOM	VARIE	1:1	3 di 3
Profilo longitudinale e sezioni attraversamento sovrappasso esistente n.128					
<b>CLIENT VALIDATION</b>					
VALIDATED BY		UTILIZATION SCOPE	CLIENT CODE		
VERIFIED BY		Basic Design	IMP	GROUP	DOC
COLLABORATORI			FAB ENG TAV 052 00		