



- Recinzione
- Recinzione Sottostazione di Utenza (SEU) 30/36 kV
- Cavidotti di Impianto
- Cavidotto di connessione alla rete
- ▶ Accesso
- Fascia di mitigazione (5 m)
- Bosco misto pianiziale autoctono
- Strutture 1x48
- Strutture 1x24
- Strutture 1x12
- T.U. 5120 kVA
- Sottostazione elettrica di utenza (SEU) 30/36 kV
- Viabilità interna (3,5 m)
- Viabilità interna di servizio (3 m)
- Vasca di laminazione
- SE TERNA 380/132 kV "Carpi-Fossoli"
- Deposito materiale
- Aree di deposito temporaneo
- **XX** Punti di indagine

NOTE

Si prevede, nelle more della caratterizzazione ambientale delle terre e rocce da scavo, il riutilizzo del terreno scavato in sito per i soli riempimenti legati alle trincee di posa dei cavidotti. In particolare, a seguito dello scavo delle trincee per la posa dei cavidotti, il materiale derivante dallo scavo sarà temporaneamente accantonato a tergo delle stesse, per essere riutilizzato per il riempimento della trincea a seguito della posa del cavidotto. La seguente immagine riporta le modalità con cui avverrà il deposito temporaneo del materiale di scavo dei cavidotti.



00	23/01/2020	Emissione definitiva	V. NORD	F. TITOLI	L. SPONZIO				
REV.	DATE	DESCRIPTION	PREPARED	CHECKED	APPROVED				

wsp *Progetto di un impianto fotovoltaico denominato "Fabbrico" da realizzarsi nei comuni di Fabbrico (RE), e delle relative opere di connessione da realizzarsi nei comuni di Fabbrico (RE), Rio Saliceto (RE) e Carpi (MO)*

COMPILATO	CLASSIFICAZIONE:	FORMATO:	SCALE:	PLOT SCALE:	SHEET:
ATLAS SOLAR 13 SRL	Company	A0	VARIE	1:1	1 di 2

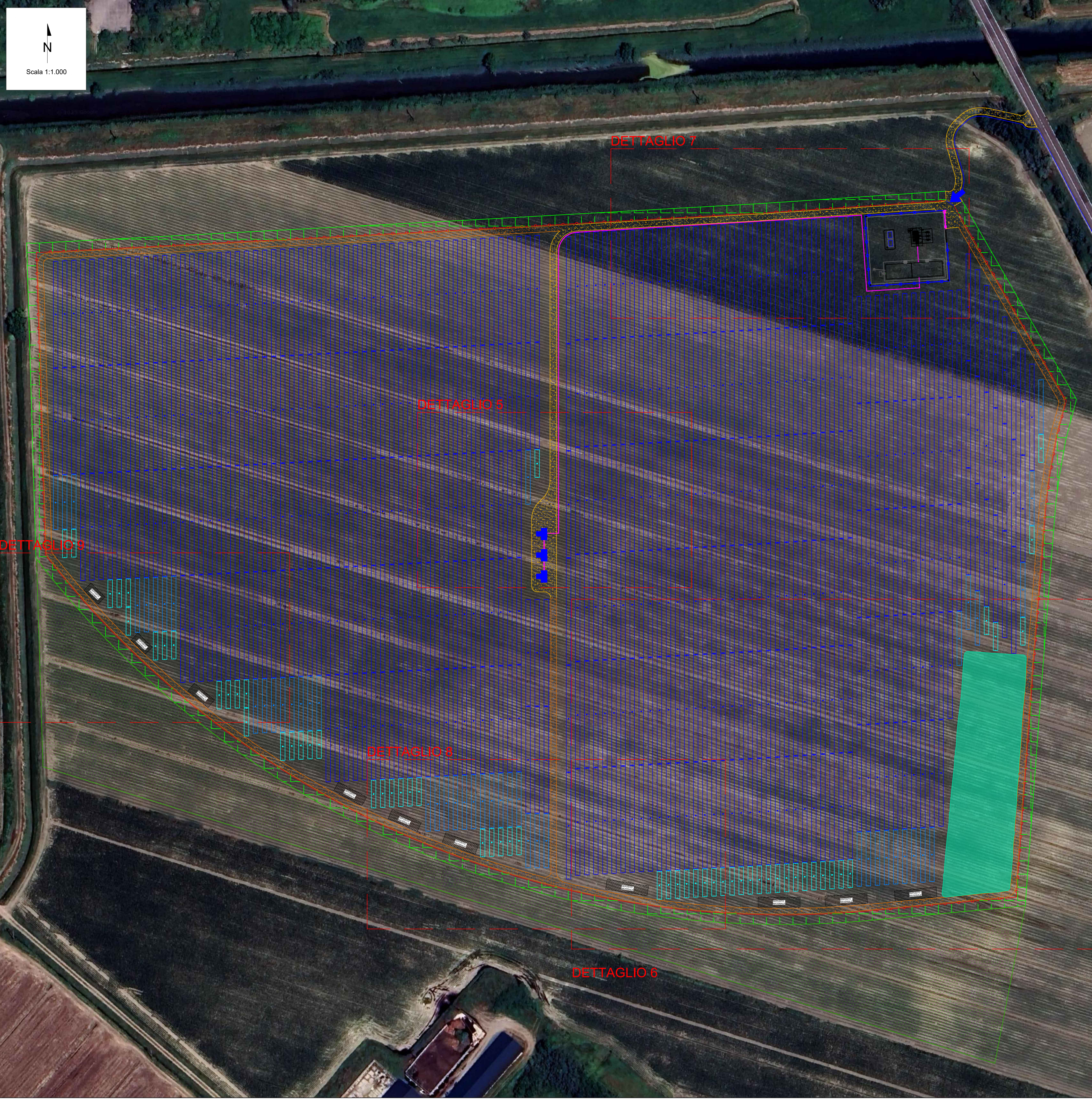
CLIENT VALIDATION Planimetria punti di indagine terre e rocce da scavo

VERIFICATO DA:	UTILIZATION SCOPE:	CLIENT CODE:	APP.	DOC.	MODIFICAZIONE	REVISION
	Basic Design					
			FAB ENG TAV 054 00			

DETTAGLIO 4

DETTAGLIO 7 - PUNTI DI INDAGINE SEU E VIABILITA'

- Recinzione
- Recinzione Sottostazione di Utenza (SEU) 30/36 kV
- Cavidotti di Impianto
- Cavidotto di connessione alla rete
- ➔ Accesso
- Fascia di mitigazione (5 m)
- Bosco misto pianiziale autoctono
- Strutture 1x48
- Strutture 1x24
- Strutture 1x12
- ⊕ T.U. 5120 kVA
- Sottostazione elettrica di utenza (SEU) 30/36 kV
- Viabilità interna (3,5 m)
- Viabilità interna di servizio (3 m)
- Vasca di laminazione
- Deposito materiale
- **XX** Punti di indagine

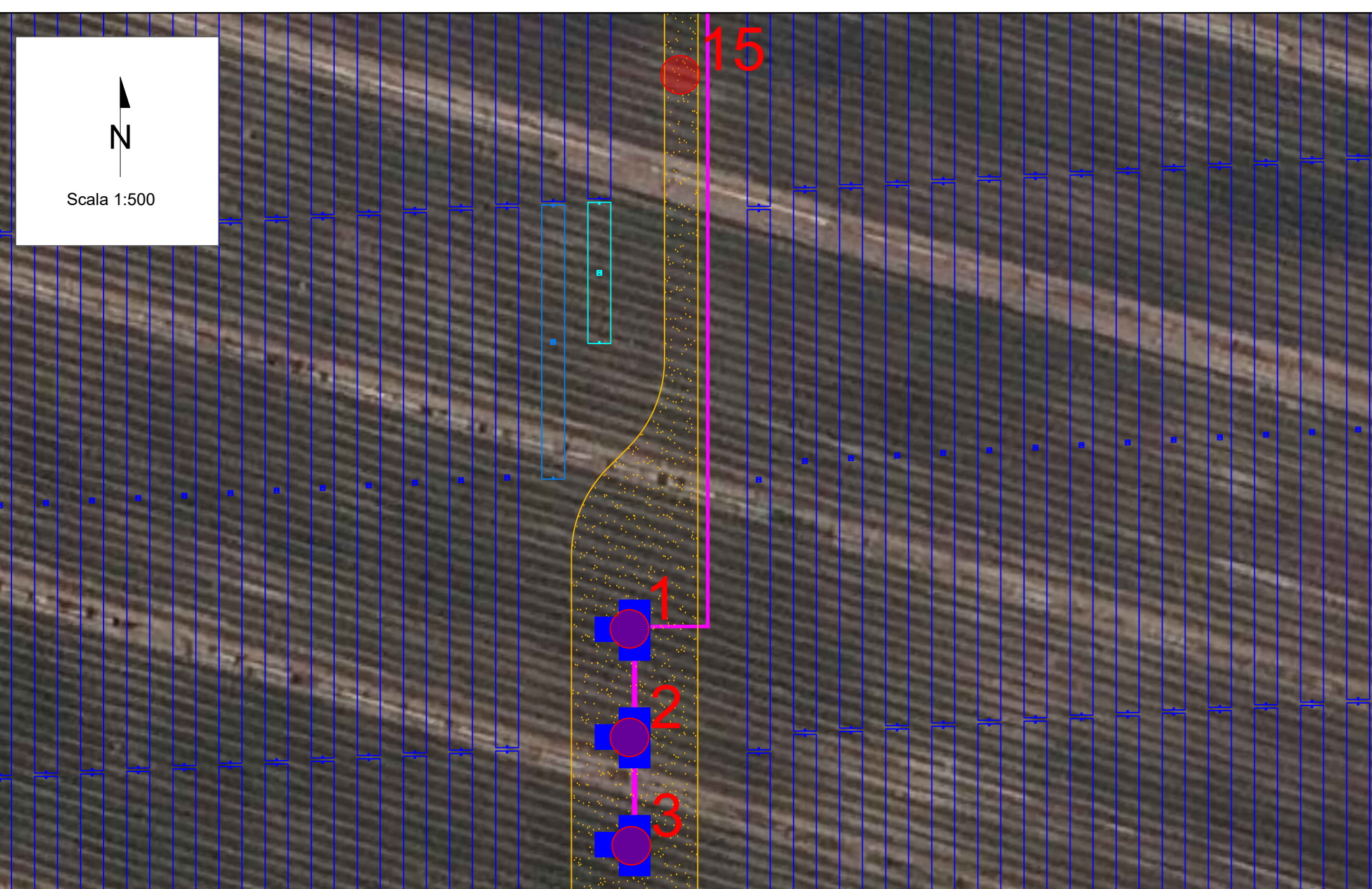


NOTE

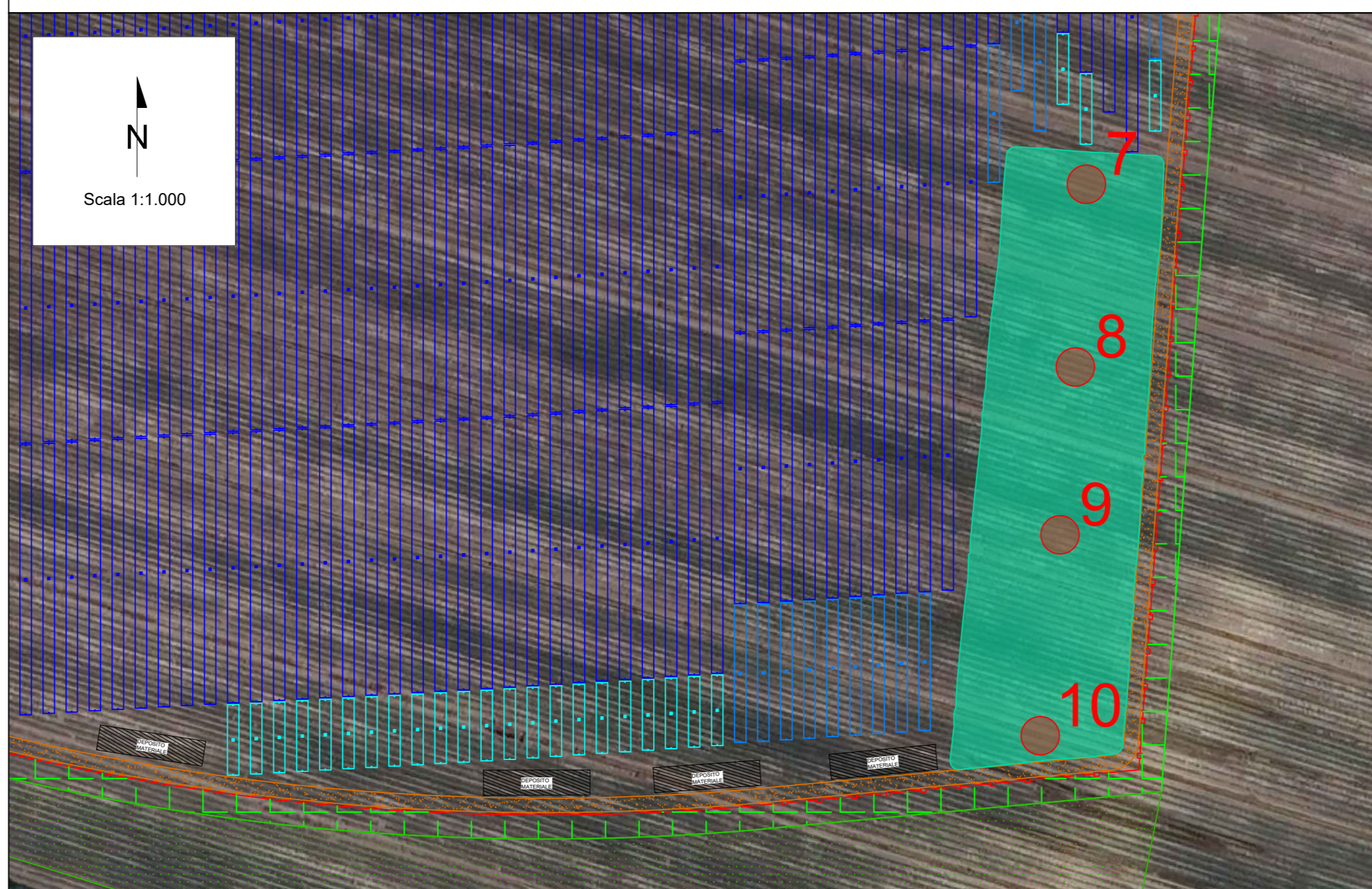


Si prevede, nelle more della caratterizzazione ambientale delle terre e rocce da scavo, il riutilizzo del terreno scavato in sito per i soli riempimenti legati alle trincee di posa dei cavidotti. In particolare, a seguito dello scavo delle trincee per la posa dei cavidotti, il materiale derivante dallo scavo sarà temporaneamente accantonato a tergo delle stesse, per essere riutilizzato per il riempimento della trincea a seguito della posa del cavidotto. La seguente immagine riporta le modalità con cui avverrà il deposito temporaneo del materiale di scavo dei cavidotti.

DETTAGLIO 5 - PUNTI INDAGINE TRANSFORMATION UNIT



DETTAGLIO 6 - PUNTI DI INDAGINE VASCA DI LAMINAZIONE



REV	DATE	DESCRIPTION	PREPARED	CHECKED	APPROVED
00	23/01/2023	Emissione definitiva			

wsp	Progetto di un impianto fotovoltaico denominato "Fabbrico" da realizzarsi nel comune di Fabbrico (RE) e delle relative opere di connessione da realizzarsi nei comuni di Fabbrico (RE), Rio Saliceto (RE) e Carpi (MO)				
	FILE NAME: FAB-ENG-TAV-054-PL-PLANIMETRIA PUNTI DI INDAGINE TERRE E ROCCE DA SCAVO DWG	CLASSIFICATION: Company	FORMAT: A0	SCALE: VARIE	PLT SCALE: 1:1
CLIENT VALIDATION					
UTILIZATION SCOPE: Basic Design	CLIENT CODE: FAB-ENG-TAV-054-00				