

ATLAS SOLAR 13 SRL



CODE

FAB.ENG.REL.017.01

PAGE

1 di/of 31

TITLE: Documentazione fotografica e fotosimulazioni dell'intervento

AVAILABLE LANGUAGE: IT

DOCUMENTAZIONE FOTOGRAFICA E FOTOSIMULAZIONI DELL'INTERVENTO

Progetto di un impianto fotovoltaico denominato "Fabbrico" di potenza pari a 16.806,24 kWp da realizzarsi nel comune di Fabbrico (RE) e delle relative opere di connessione da realizzarsi nei comuni di Fabbrico (RE), Rio Saliceto (RE) e Carpi (MO)

File: FAB.ENG.REL.017.01_Documentazione fotografica e fotosimulazione dell'intervento

REV.	DATE	DESCRIPTION	PREPARED	VERIFIED	APPROVED
01	23/01/2026	Rev. 01	M. Petracca	F. Trovati	L.Spaccino
00	31/01/2025	Emissione definitiva	C.Parrello	L.Di Cosimo	L.Spaccino

CLIENT VALIDATION

Name	Discipline	PE
COLLABORATORS	VERIFIED BY	VALIDATE BY

CLIENT CODE

IMP.			GROUP.			TYPE			PROGR.			REV	
F	A	B	E	N	G	R	E	L	0	1	7	0	1

CLASSIFICATION For Information or For Validation

UTILIZATION SCOPE Basic Design

This document is property of ATLAS SOLAR 13 SRL. It is strictly forbidden to reproduce this document, in whole or in part, and to provide to others any related information without the previous written consent by ATLAS SOLAR 13 SRL.

Si precisa che il presente elaborato è stato aggiornato in risposta alla richiesta di integrazioni (art. 18 della L.R. 4/2018) presentata dall'Area Valutazione Impatto Ambientale e Autorizzazioni della Regione Emilia-Romagna relativamente al progetto in esame. Nella fattispecie, in risposta alla richiesta numero 20, relativa all'interferenza con il ganglio ecologico planiziale, all'interno del layout "FAB.ENG.TAV.008_Layout di impianto quotato, descrittivo dell'intervento" è stato previsto un bosco misto planiziale autoctono. Il dettaglio del fotoinserimento di tale bosco è ben visibile all'interno del PdV4 – SP46. Di seguito si riportano le foto effettuate dai punti di vista individuati in figura sottostante, per le quali è stata effettuata un'analisi dell'ante e del post operam:

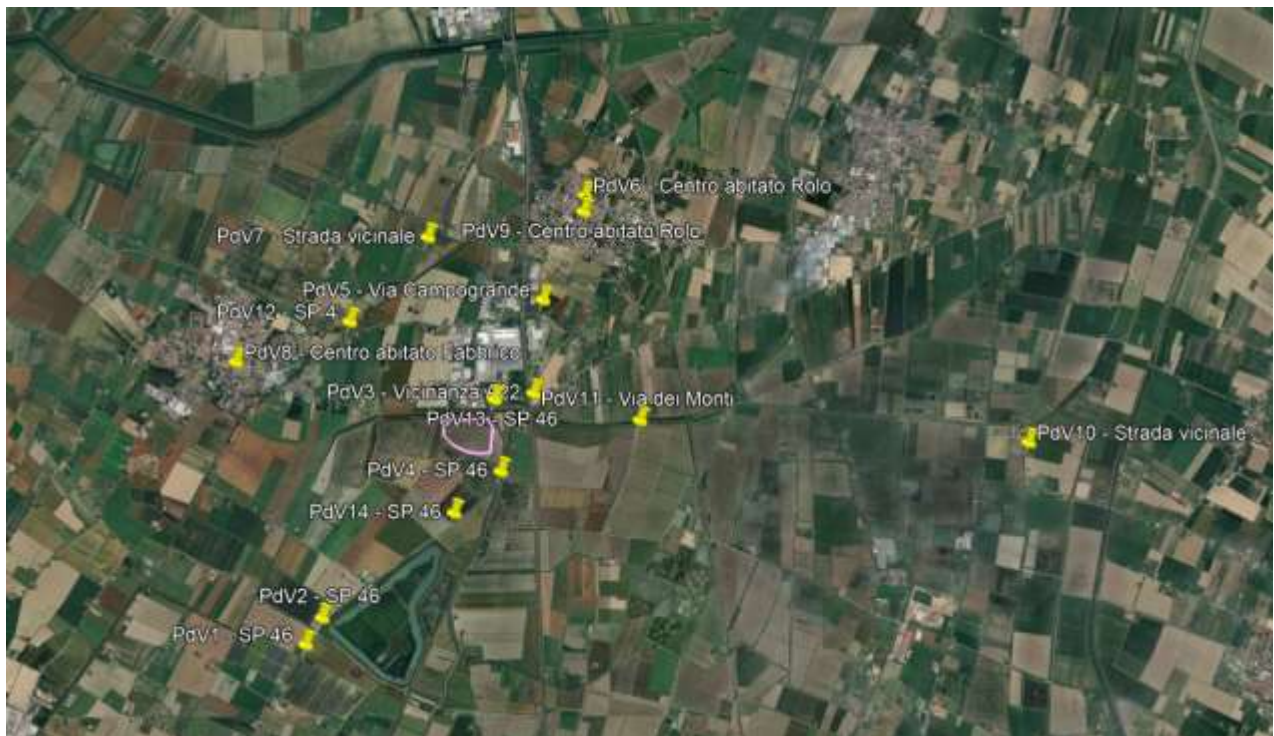


Figura 1 – Areofoto con indicazione dei punti di vista statici e dinamici

- **Punti di vista dinamici:**
 - ❖ PdV 1 - SP 46
 - ❖ PdV 2 - SP 46
 - ❖ PdV 3 – Vicinanza A22
 - ❖ PdV 4 - SP 46
 - ❖ PdV 5 – Via Campogrande
 - ❖ PdV 7 - Strada vicinale
 - ❖ PdV 10 – Strada vicinale
 - ❖ PdV 11 – Via dei Monti
 - ❖ PdV 12 - SP 4
 - ❖ PdV 13 - SP 46
 - ❖ PdV 14 - SP 46
- **Punti di vista statici:**
 - ❖ PdV 6- Centro abitato Rolo

❖ PdV 8 - Centro abitato Fabbrico

❖ PdV 9 - Centro abitato Rolo

A tal proposito si riportano di seguito le foto scattate in fase di sopralluogo e le fotosimulazioni effettuate.

ATLAS SOLAR 13 SRL



CODE

FAB.ENG.REL.017.01

PAGE

4 di/of 31

PdV 1 - SP46

ANTE OPERAM



ATLAS SOLAR 13 SRL



CODE

FAB.ENG.REL.017.01

PAGE

5 di/of 31

PdV 1 - SP46

POST OPERAM



ATLAS SOLAR 13 SRL



CODE

FAB.ENG.REL.017.01

PAGE

6 di/of 31

PdV 2 - SP46

ANTE OPERAM



ATLAS SOLAR 13 SRL



CODE

FAB.ENG.REL.017.01

PAGE

7 di/of 31

PdV 2 – SP46

POST OPERAM



ATLAS SOLAR 13 SRL



CODE

FAB.ENG.REL.017.01

PAGE

8 di/of 31

PdV 3 – Vicinanza A22

ANTE OPERAM



ATLAS SOLAR 13 SRL



CODE

FAB.ENG.REL.017.01

PAGE

9 di/of 31

PdV 3 – Vicinanza A22

POST OPERAM



ATLAS SOLAR 13 SRL



CODE

FAB.ENG.REL.017.01

PAGE

10 di/of 31

PdV 4 – SP46

ANTE OPERAM



ATLAS SOLAR 13 SRL



CODE

FAB.ENG.REL.017.01

PAGE

11 di/of 31

PdV 4 – SP46

POST OPERAM



ATLAS SOLAR 13 SRL



CODE

FAB.ENG.REL.017.01

PAGE

12 di/of 31

PdV 5 – Via Campogrande

ANTE OPERAM



ATLAS SOLAR 13 SRL



CODE

FAB.ENG.REL.017.01

PAGE

13 di/of 31

PdV 5 – Via Campogrande

POST OPERAM



ATLAS SOLAR 13 SRL



CODE

FAB.ENG.REL.017.01

PAGE

14 di/of 31

PdV 6 - Centro abitato Rolo

ANTE OPERAM



ATLAS SOLAR 13 SRL



CODE

FAB.ENG.REL.017.01

PAGE

15 di/of 31

PdV 6 – Centro abitato Rolo

POST OPERAM



ATLAS SOLAR 13 SRL



CODE

FAB.ENG.REL.017.01

PAGE

16 di/of 31

PdV 7 - Strada vicinale

ANTE OPERAM



ATLAS SOLAR 13 SRL



CODE

FAB.ENG.REL.017.01

PAGE

17 di/of 31

PdV 7 – Strada vicinale

POST OPERAM



ATLAS SOLAR 13 SRL



CODE

FAB.ENG.REL.017.01

PAGE

18 di/of 31

PdV 8 - Centro abitato Fabbrico

ANTE OPERAM



ATLAS SOLAR 13 SRL



CODE

FAB.ENG.REL.017.01

PAGE

19 di/of 31

PdV 8 - Centro abitato Fabbrico

POST OPERAM



ATLAS SOLAR 13 SRL



CODE

FAB.ENG.REL.017.01

PAGE

20 di/of 31

PdV 9 - Centro abitato Rolo

ANTE OPERAM



ATLAS SOLAR 13 SRL



CODE

FAB.ENG.REL.017.01

PAGE

21 di/of 31

PdV 9 - Centro abitato Rolo

POST OPERAM



ATLAS SOLAR 13 SRL



CODE

FAB.ENG.REL.017.01

PAGE

22 di/of 31

PdV 10 - Strada vicinale

ANTE OPERAM



ATLAS SOLAR 13 SRL



CODE

FAB.ENG.REL.017.01

PAGE

23 di/of 31

PdV 10 - Strada vicinale

POST OPERAM



ATLAS SOLAR 13 SRL



CODE

FAB.ENG.REL.017.01

PAGE

24 di/of 31

PdV 11 – Via dei Monti

ANTE OPERAM



ATLAS SOLAR 13 SRL



CODE

FAB.ENG.REL.017.01

PAGE

25 di/of 31

PdV 11 – Via dei Monti

POST OPERAM



ATLAS SOLAR 13 SRL



CODE

FAB.ENG.REL.017.01

PAGE

26 di/of 31

PdV 12 – SP 4

ANTE OPERAM



ATLAS SOLAR 13 SRL



CODE

FAB.ENG.REL.017.01

PAGE

27 di/of 31

PdV 12 – SP4

POST OPERAM



ATLAS SOLAR 13 SRL



CODE

FAB.ENG.REL.017.01

PAGE

28 di/of 31

PdV 13 – SP46

ANTE OPERAM



ATLAS SOLAR 13 SRL



CODE

FAB.ENG.REL.017.01

PAGE

29 di/of 31

PdV 13 – SP46

POST OPERAM



ATLAS SOLAR 13 SRL



CODE

FAB.ENG.REL.017.01

PAGE

30 di/of 31

PdV 14 – SP 46

ANTE OPERAM



ATLAS SOLAR 13 SRL



CODE

FAB.ENG.REL.017.01

PAGE

31 di/of 31

PdV 14 – SP 46

POST OPERAM

