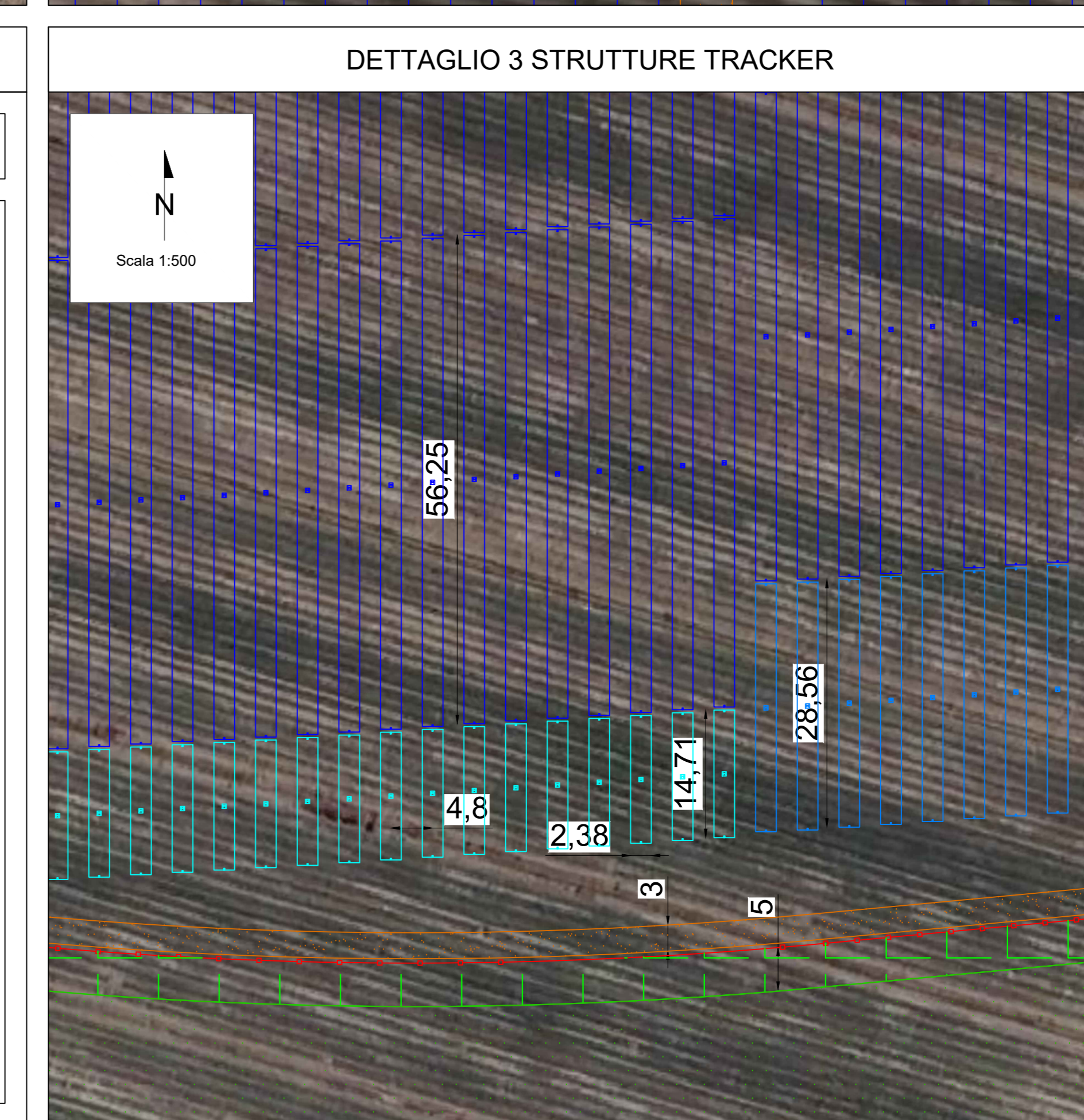
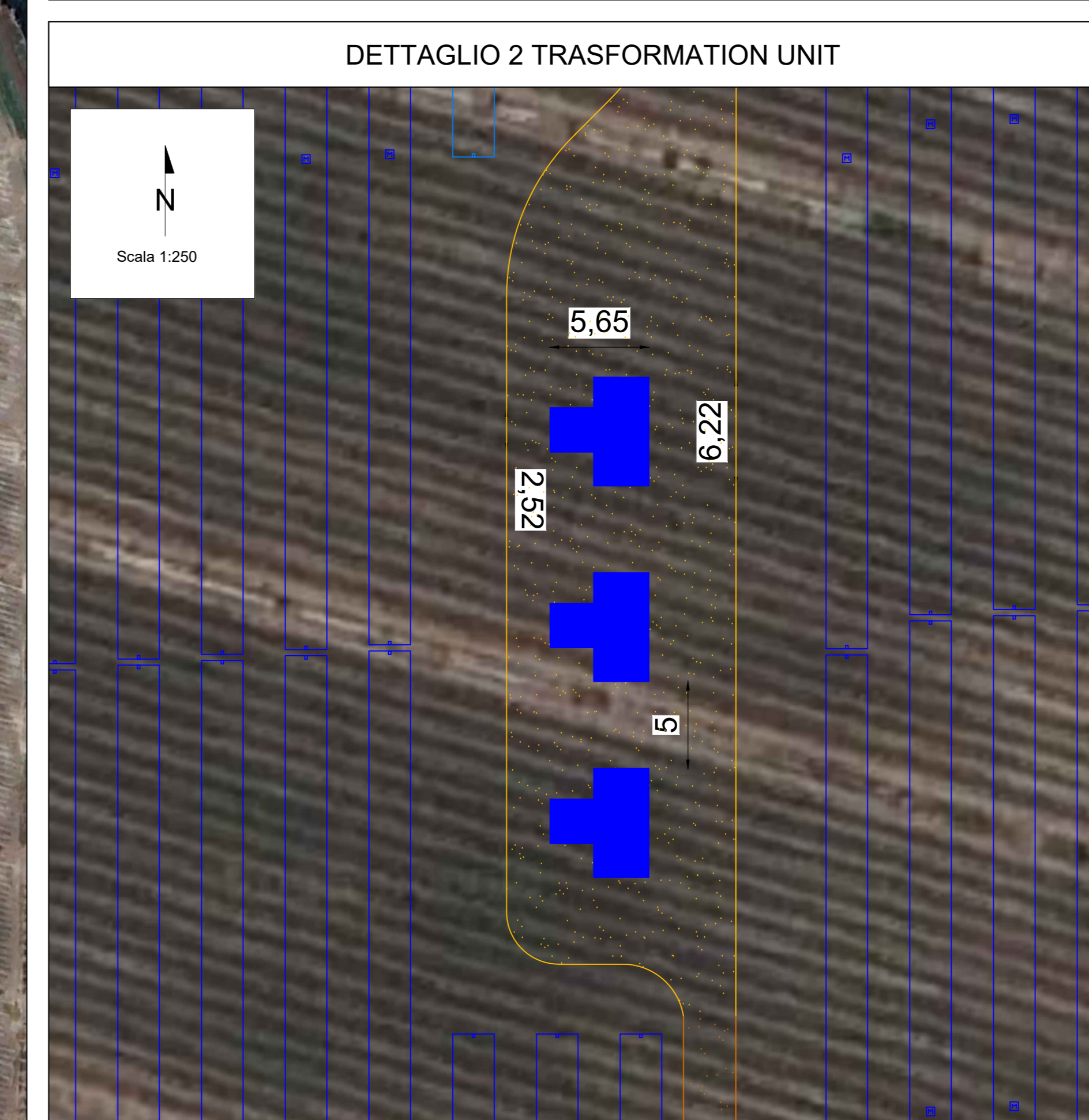
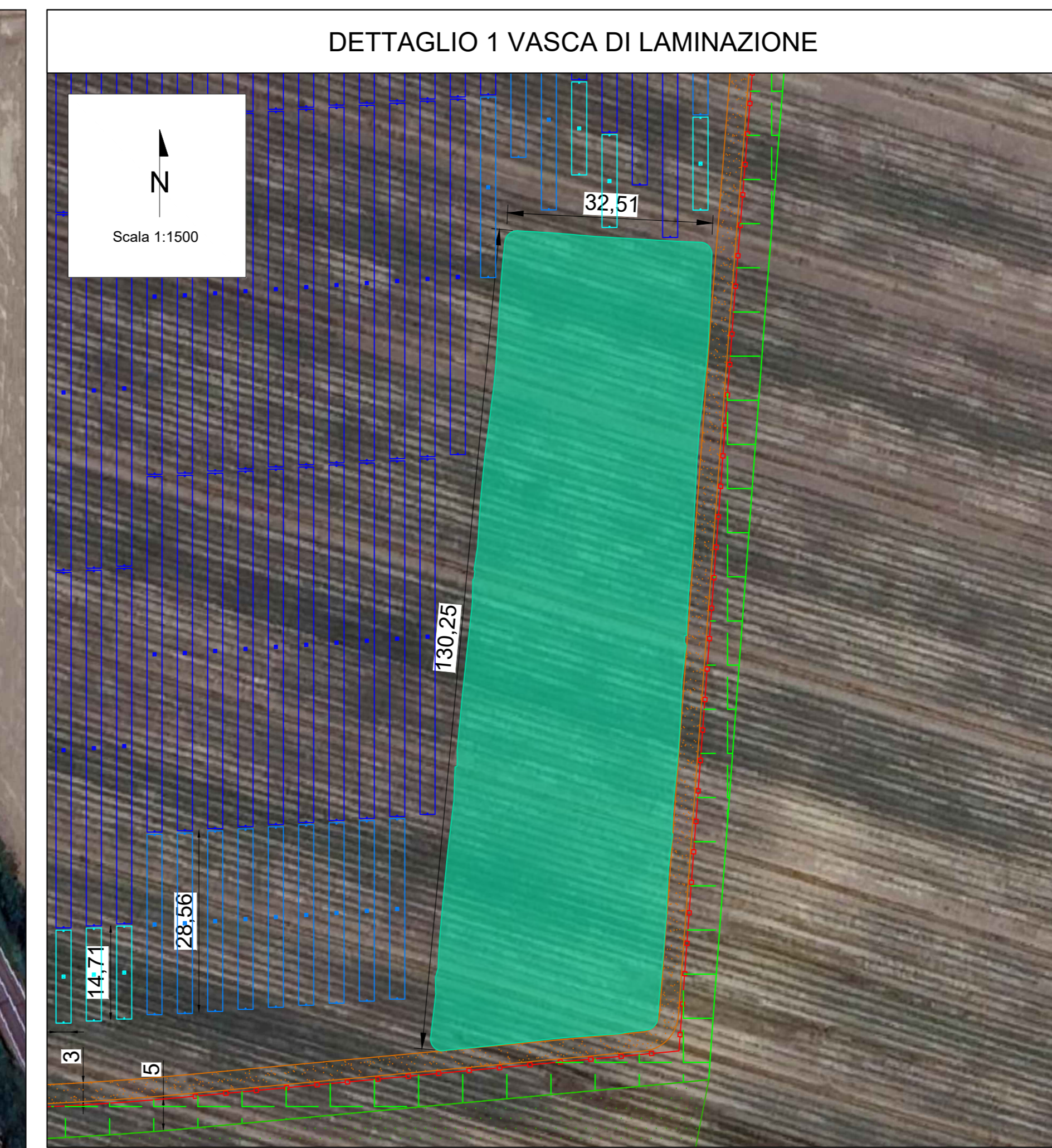
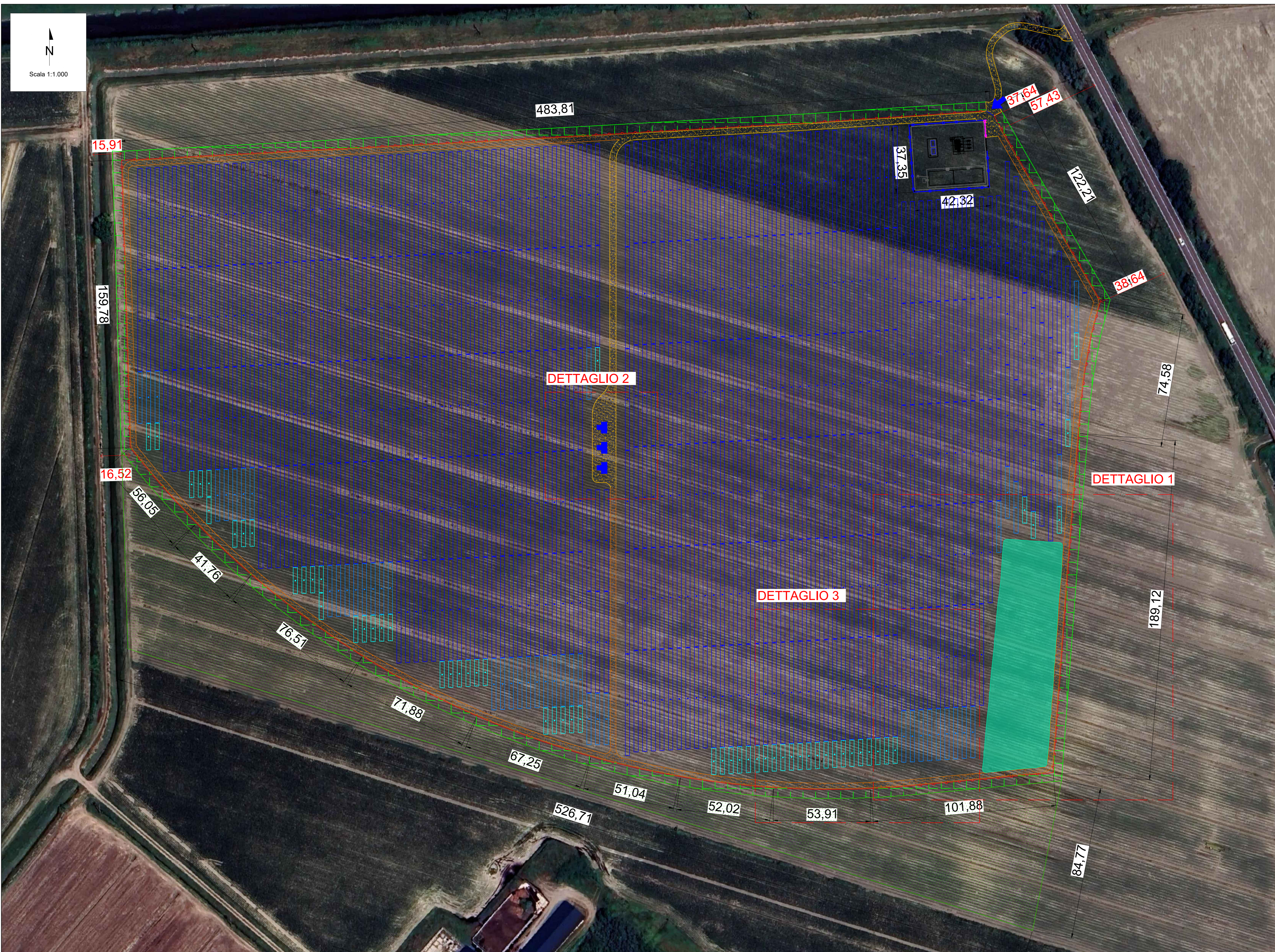


# LAYOUT DI IMPIANTO QUOTATO, DESCRITTIVO DELL'INTERVENTO



### LEGENDA

- Recinzione
- Recinzione Sottostazione di Utenza (SEU) 30/36 kV
- Accesso
- Fascia di mitigazione (5 m)
- Bosco misto planiziale autoctono
- Strutture 1x48
- Strutture 1x24
- Strutture 1x12
- T.U. 5120 kVA
- Vasca di laminazione
- Distanze recinzione - viabilità

### CARATTERISTICHE IMPIANTO

<p><b>CARATTERISTICHE TRACKER 1x48</b>                  Disposizione moduli PV: 1x48 Portrait                  Lunghezza tracker (NS): 56,252 m                  Larghezza tracker (EW): 2,382 m                  Interasse strutture (EW): 4,80 m                  Spazio tra le strutture (NS): 0,35 m</p>	<p><b>CARATTERISTICHE TRACKER 1x24</b>                  Disposizione moduli PV: 1x24 Portrait                  Lunghezza tracker (NS): 28,556 m                  Larghezza tracker (EW): 2,382 m                  Interasse strutture (EW): 4,80 m                  Spazio tra le strutture (NS): 0,35 m</p>
<p><b>CARATTERISTICHE TRACKER 1x12</b>                  Disposizione moduli PV: 1x12 Portrait                  Lunghezza tracker (NS): 14,708 m                  Larghezza tracker (EW): 2,382 m                  Interasse strutture (EW): 4,80 m                  Spazio tra le strutture (NS): 0,35 m</p>	

**DESCRIZIONE**  
 N° strutture: n.493 1x48 Portrait + n.46 1x24 Portrait + n.57 1x12 Portrait  
 N° moduli: 25.464  
 Potenza nominale moduli: 660 Wp  
 Potenza DC impianto: 16.806,24 kWp  
 Potenza AC impianto: 15.300,00 kWp  
 N° Transformation Units BT36 kV: 3 Taglia commerciale trasformatore 6600 kVA (n.3 x 5120 kVA)  
 N° Moduli per stringa: 24  
 String Inverter: N.48 x SG350HX - Nominal power: 320 kVA  
 DC/AC Ratio: 1,094

### TELO FRANGIVISTA

PROSPETTO E SEZIONE RECINZIONE CON TELO scala 1:20

MAGLIE 50 x 50 mm

TELO FRANGIVISTA

APERTURE PER IL PASSAGGIO DELLA FAUNA

DESCRIZIONE

Lungo il lato est, alla recinzione a maglie metalliche 50x50 mm, verrà inserito un telo frangivista in polietilene ad alta densità (HDPE), di colore verde, fissato alla rete mediante legacci in nylon o filo plastificato, con funzione di schermatura visiva contro il rischio di abbagliamento della viabilità.

REV.	DATA	DESCRIZIONE	PREPARED	CHECKED	APPROVED
03	23/02/2025	Rev.03	V.Nardo	F.Trovati	L.Speranza
2A	03/09/2023	Rev.2A	A.Vespasano	F.Trovati	L.Speranza
01	24/02/2023	Rev.01	V.Nardo	F.Trovati	L.Speranza
00	31/02/2023	Emissione definitiva	B.De Luca	F.Trovati	L.Speranza

COMPANY	FORMAT	SCALE	PILOT SCALE	SHEET
ATLAS SOLAR 13 SRL	A0	VARIE	1:1	1 s / of 1

CLIENT VALIDATION

UTILIZATION SCOPE: Basic Design

CLIENT CODE: FAB ENG TAV 008 03