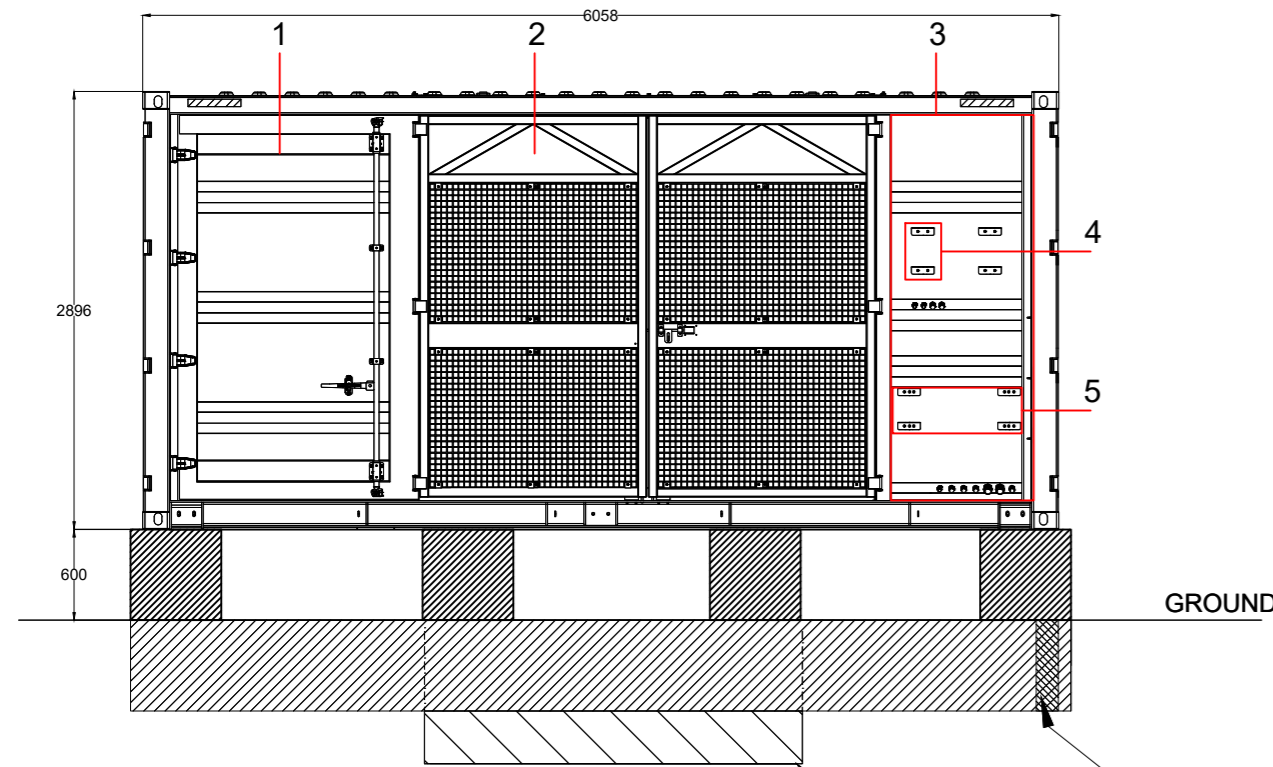


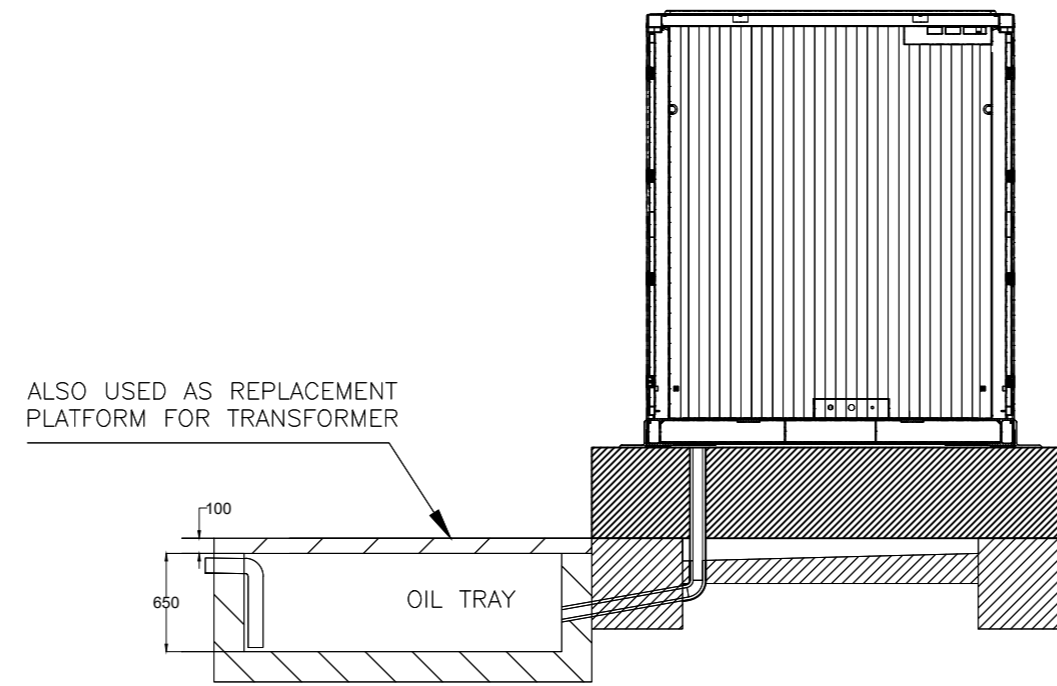
# TIPOLOGICO TRANSFORMATION UNIT

Scala 1:50

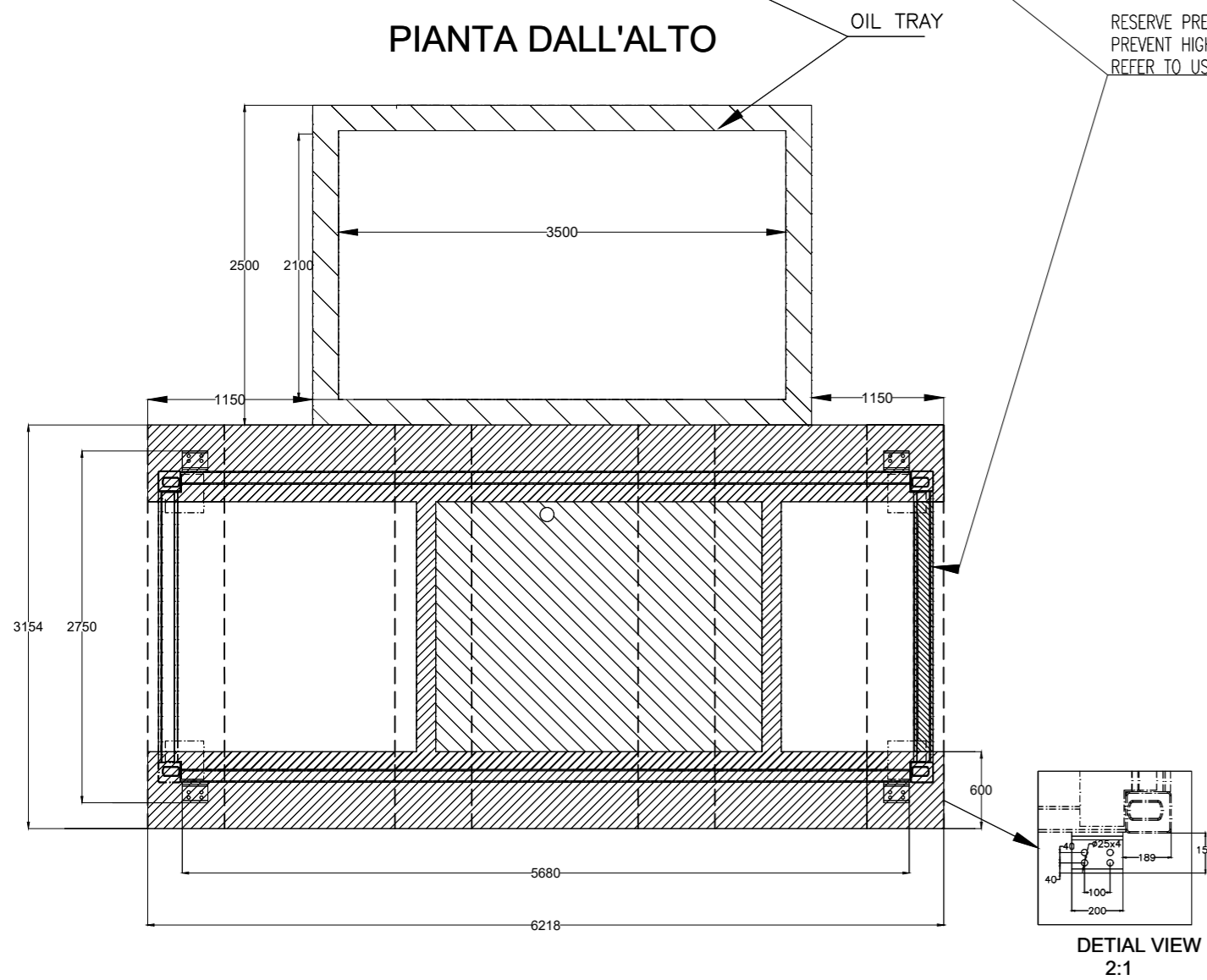
PROSPETTO POSTERIORE



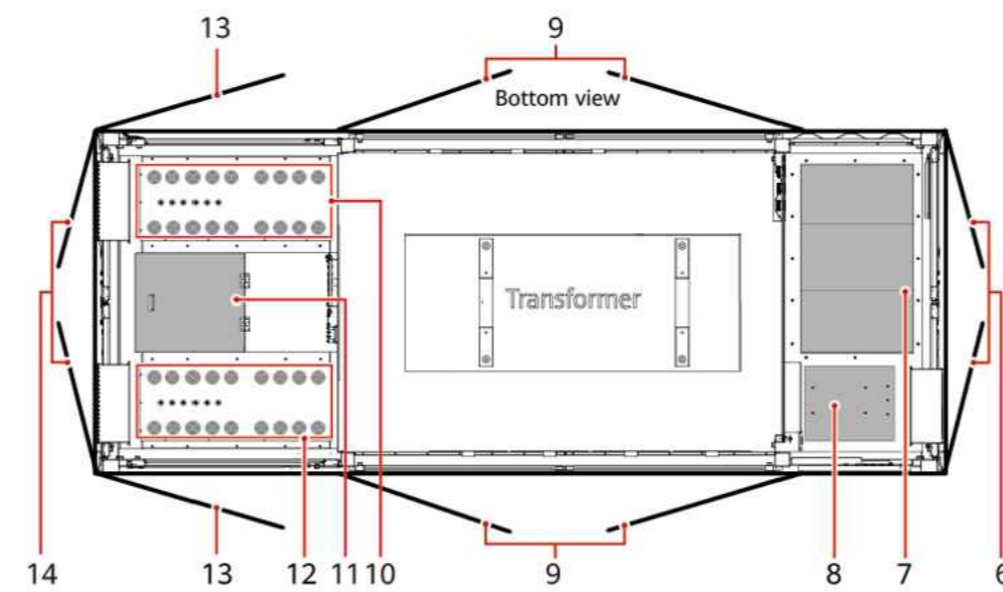
PROSPETTO LATERALE



PIANTA DALL'ALTO



VISTA DAL BASSO



## Misure espresse in millimetri

Le dimensioni di ciascun basamento di cemento non devono essere inferiori a 6218x600x500 mm e il contenitore deve essere posizionato al centro della fondazione. L'altezza della colonna deve essere determinata in base alla situazione reale in sito.

Le dimensioni non contrassegnate devono essere determinate in base alle condizioni in sito in fase di progettazione esecutiva.

## LEGENDA PIANA CABINATO DALL'ALTO

- |   |  |   |
|---|--|---|
| (1) Low-voltage room (LV)   | (2) Transformer room (TR)                          | (3) Medium-voltage room (MV)                          |
| (4) Position for the distributed power system (uninterruptible power supply, UPS) | (5) Position for the smart array controller (SACU) | (6) Double-swing door of the MV room                  |
| (7) Ring main unit  | (8) Auxiliary transformer                          | (9) Double-swing screen door for the transformer room |
| (10) AC input cable hole (LV PANEL B)   | (11) Manhole entrance                              | (12) AC input cable hole (LV PANEL A)                 |
| (13) Single-swing door for the LV room  | (14) Double-swing door for the LV room             |   |

REV.	DATE	DESCRIPTION	PREPARED	CHECKED	APPROVED
01	23/01/2026	Rev.01	V.Nardo	F.Trovati	L.Spaccino
00	31/01/2025	Emissione definitiva	V.Nardo	F.Trovati	L.Spaccino

		<b>PROJECT:</b> Progetto di un impianto fotovoltaico denominato "Fabbrico" da realizzarsi nel comune di Fabbrico (RE), e delle relative opere di connessione da realizzarsi nei comuni di Fabbrico (RE), Rio Saliceto (RE) e Carpi (MO)				
		<b>FILE NAME:</b> FAB.ENG.TAV.013.01_TIPOLOGICO TRANSFORMATION UNIT.DWG				
<b>CLIENT'S LOGO</b> ATLAS SOLAR 13 SRL		<b>CLASSIFICATION:</b> Company	<b>FORMAT:</b> A2	<b>SCALE:</b> 1:50	<b>PLOT SCALE:</b> 1:1	<b>SHEET:</b> 1 di / of 1
<b>Tipologico Transformation Unit</b>						
<b>CLIENT VALIDATION</b>						
VALIDATED BY:	UTILIZATION SCOPE: Basic Design		CLIENT CODE			
VERIFIED BY:	IMP	GROUP	DOC	PROGRESSIVE	REVISION	
COLLABORATORS:	<b>FAB ENG TAV</b>		<b>013</b>		<b>01</b>	