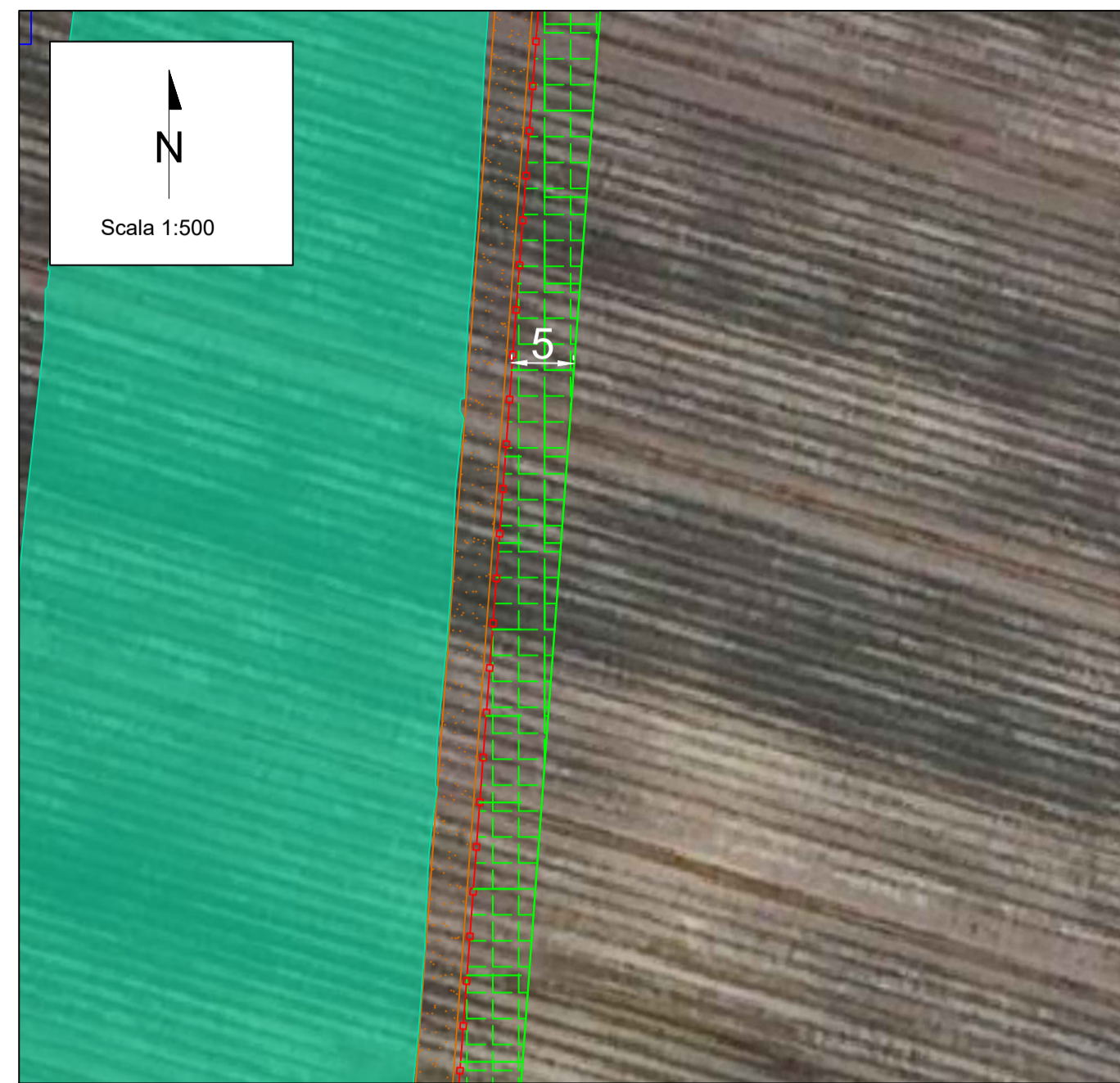


OPERE DI MITIGAZIONE

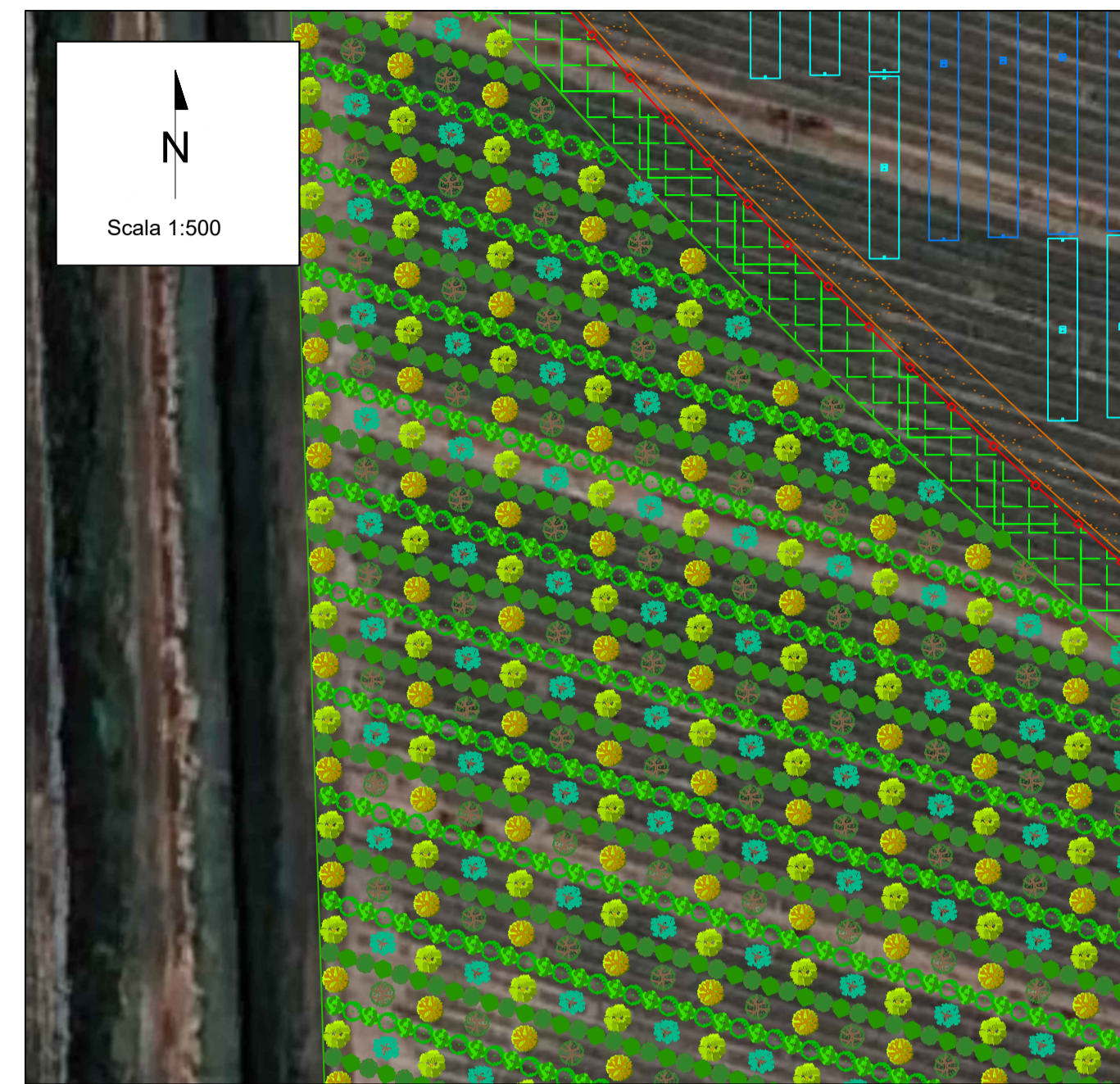
INQUADRAMENTO SU ORTOFOTO



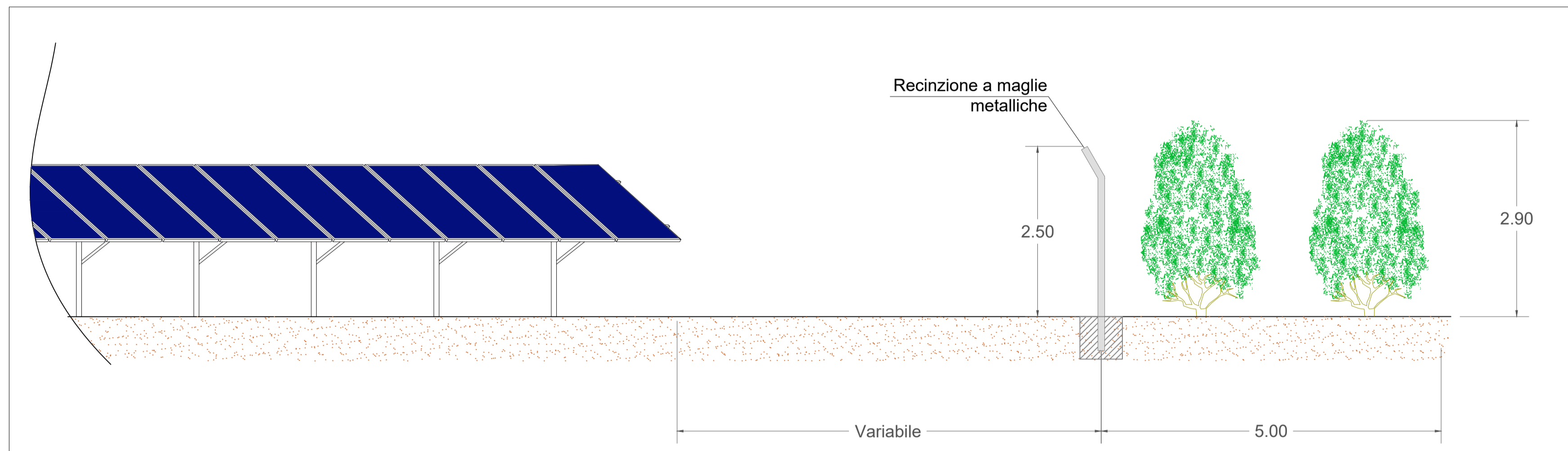
DETTAGLIO 1



DETTAGLIO 2



SEZIONE TIPOLOGICA FASCIA DI MITIGAZIONE 5 m scala 1:50



SEZIONE TIPOLOGICA DEL BOSCO MISTO PLANIZIALE scala 1:100



NOTE

- Si prevede di realizzare una mitigazione lungo il perimetro dell'impianto costituita da una fascia di mitigazione a verde di specie arbustive;
- Si provvederà alla messa a dimora di essenze erbacee, privilegiando la piantumazione di essenze autoctone con ecotipi locali;
- Tutte le specie da utilizzare saranno scelte in coerenza con il contesto vegetazionale e le condizioni ecologiche del sito, evitando l'impianto monospecifico e garantendo la massima diversità;
- Il rifornimento del materiale vegetale avverrà preferibilmente presso vivai forestali autorizzati dalla Regione.

NOTE

Dati dell'unità tipo (100 m lineari)
 Contesto: fascia di mitigazione perimetrale, larghezza media 8,0 m.
 Schema file parallele (da lato esterno verso interno):
 Fila A - Arbusti (interfila ~2,0 m rispetto alla Fila B)
 Fila B - Alberi
 Fila C - Arbusti (interfila ~2,0 m rispetto alla Fila D)
 Fila D - Alberi
 Sesto d'impianto e quantità per 100 m
 Alberi (File B e D): passo 4,0 m in piantagione sfalsata → 25 cad/fila → 50 alberi/100 m.
 Altezza minima fornitura: 2,5-3,0 m (contenitore o zolla).
 Arbusti (File A e C): passo 1,5 m → 66-67 cad/fila → 134 arbusti/100 m.
 Altezza minima fornitura: 1,5-2,0 m (contenitore).

LEGENDA

- Recinzione
- Recinzione Sottostazione di Utente (SEU) 30/36 kV
- Accesso
- Fascia di mitigazione (5 m)
- Strutture 1x56
- Strutture 1x28
- Strutture 1x14
- T.U. 5120 kVA
- Sottostazione elettrica di utente (SEU) 30/36 kV
- Viabilità interna (3,5 m)
- Viabilità interna di servizio (3 m)
- Vasca di laminazione

- Fila A: Cornus Sanguinea
- Fila A: Crataegus monogyma
- Fila B: Quercus robur
- Fila B: Carpinus betulus
- Fila C: Prunus Spinosa
- Fila C: Viburnum lantana
- Fila D: Acer Campestre
- Fila D: Fraxinus angustifolia

01	23/01/2026	Rev.01	V.Nardo	F.Trovati	L.Spaccino
00	31/01/2025	Emissione definitiva	V.Nardo	F.Trovati	L.Spaccino
REV.	DATE	DESCRIPTION	PREPARED	CHECKED	APPROVED
		PROJECT: Progetto di un impianto fotovoltaico denominato "Fabbrico" da realizzarsi nel comune di Fabbrico (RE), e delle relative opere di connessione da realizzarsi nei comuni di Fabbrico (RE), Rio Saliceto (RE) e Carpi (MO)	FILE NAME: FAB_ENG_TAV_020_01_OPERE DI MITIGAZIONE.DWG		
CLIENT'S LOGO ATLAS SOLAR 13 SRL		CLASSIFICATION: Company	FORMAT: A1	SCALE: VARIE	PLOT SCALE: 1:1
		TITLE: Opere di mitigazione			
CLIENT VALIDATION					
VALIDATED BY:		UTILIZATION SCOPE:		CLIENT CODE	
VERIFIED BY:		Basic Design		IMP	GROUP
COLLABORATORS:				DOC	PROGRESSIVE
				REVISION	
				FAB ENG TAV 020 01	