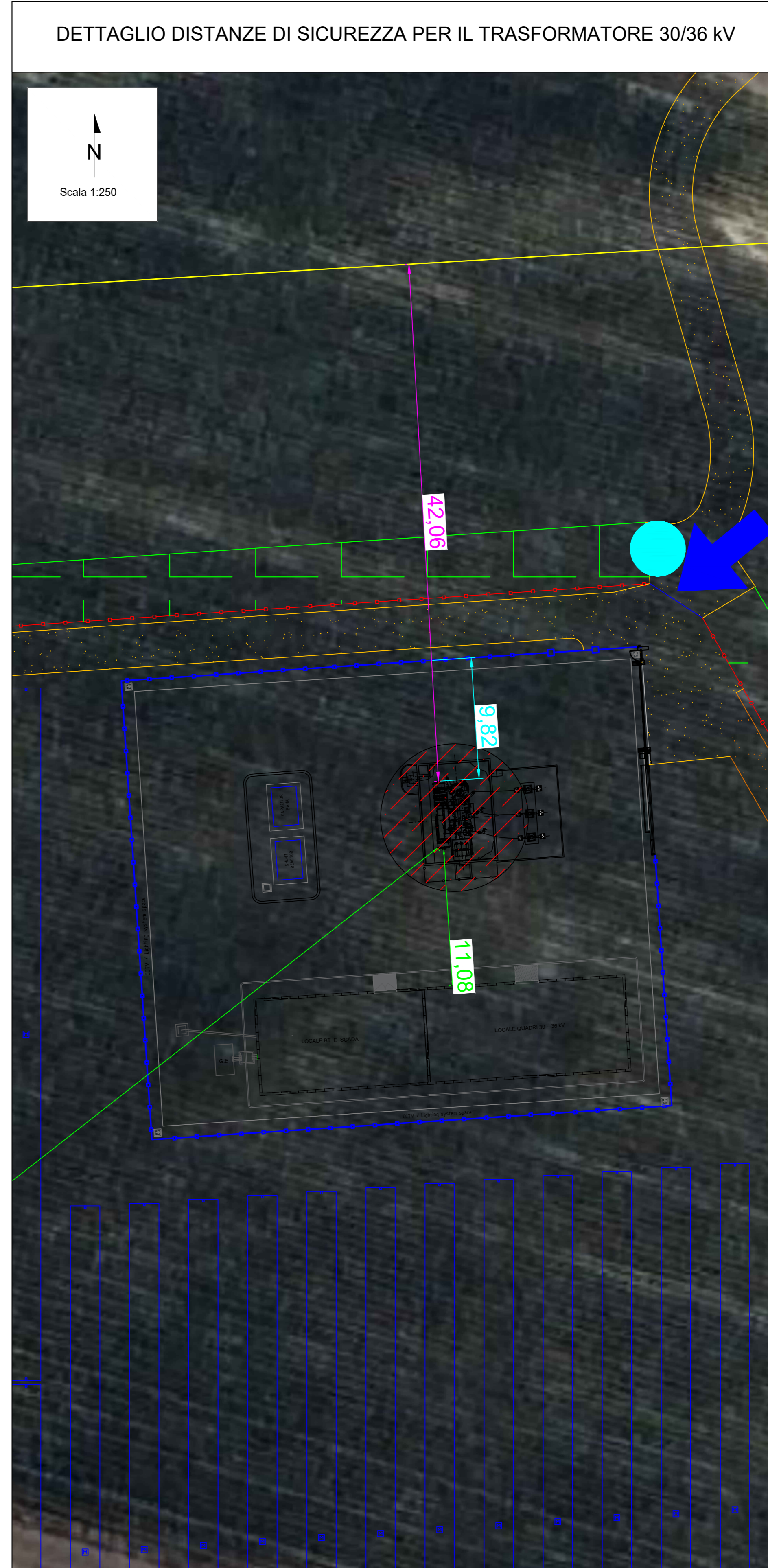
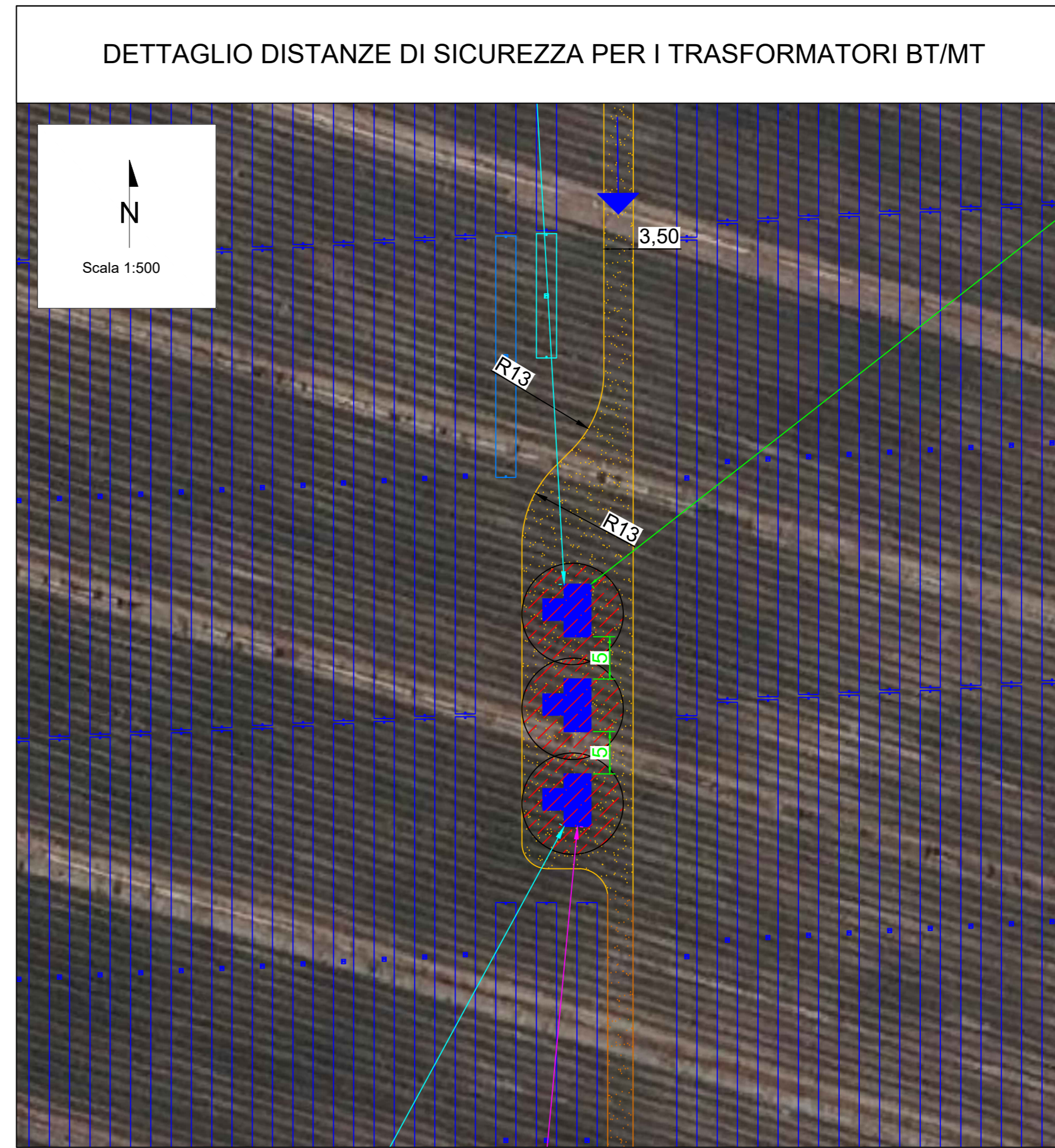
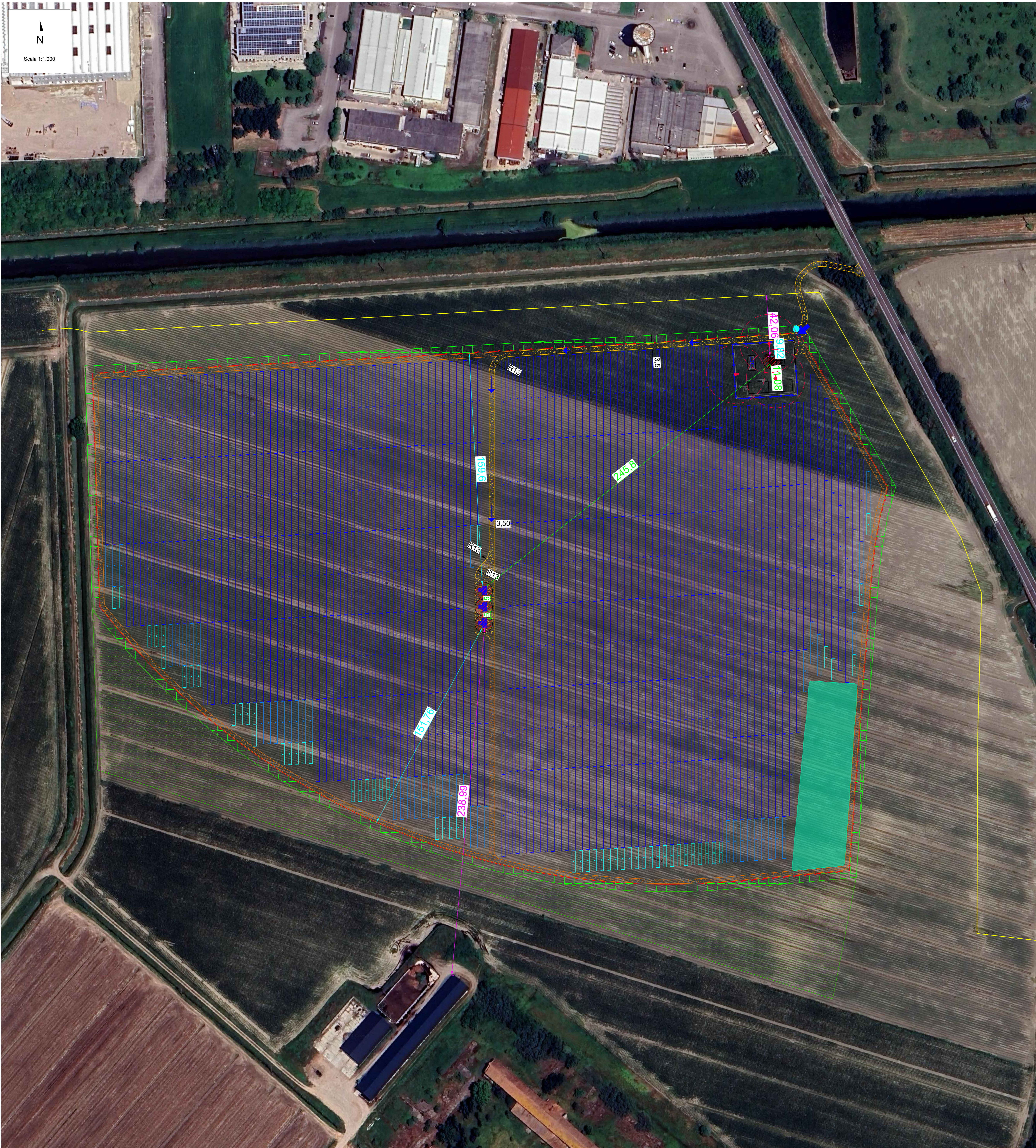


PIANTA CON INDICAZIONE DEGLI ELEMENTI A RISCHIO INCENDIO



LEGENDA

- Recinzione
- Recinzione Sottostazione di Utenza (SEU) 30/36 kV
- ➔ Accesso
- Fascia di mitigazione (5 m)
- Bosco misto pianiziale autoctono
- Strutture 1x48
- Strutture 1x24
- Strutture 1x12
- + T.U. 5120 kVA (taglia commerciale 6600 KVA)
- + Sottostazione elettrica di utenza (SEU) 30/36 kV
- Viabilità interna (3,5 m)
- Viabilità interna di servizio (3 m)
- Vasca di laminazione
- Linea metanodotto
- ⊗ Indicazione macchina elettrica soggetta a rischio incendio
- Punto di raccolta
- ➔ Verso di percorrenza della viabilità di progetto
- ⊥ R13 Raggio di curvatura
- Distanze di sicurezza interna
- Distanze di sicurezza esterna
- Distanze di protezione


Tipologia di distanza	Distanze di sicurezza per trasformatore BT/MT	Distanze di sicurezza per trasformatore 30/36 kV
Distanza di sicurezza interna	5,00 m	10,00 m
Distanza di sicurezza esterna	10,00 m	20,00 m
Distanza di protezione	3,00 m	5,00 m

NOTA:

- I raggi di curvatura della viabilità di progetto sono uguali o maggiori di 13 m;
- I trasformatori delle Transformation Unit sono immersi in olio combustibile per una capacità superiore a 1 mc;
- Ogni Transformation Unit e Cabina Utente sarà dotata di cassetta di primo soccorso e dispositivi di protezione individuale (DPI);
- I cabinet elettrici e i cancelli di accesso all'area saranno contrassegnati con etichettatura o segnali antincendio in punti visibili, riportati in Tabella 1;
- Le macchine elettriche sono collocate ad una distanza superiore a 3,00 m l'una dall'altra.

Tabella.1 - SEGNALETICA ANTINCENDIO	
CASSETTA DI PRONTO SOCCORSO	
PERICOLO ALTA TENSIONE	
DIVIETO DI ACCESSO ALLE PERSONE NON AUTORIZZATE	
NON USARE ACQUA PER SPEGNERE INCENDI SU APPARECCHIATURE ELETTRICHE	
INDICAZIONE CABINA ELETTRICA	
INDICAZIONE ESTINTORE	
VIETATO FUMARE	

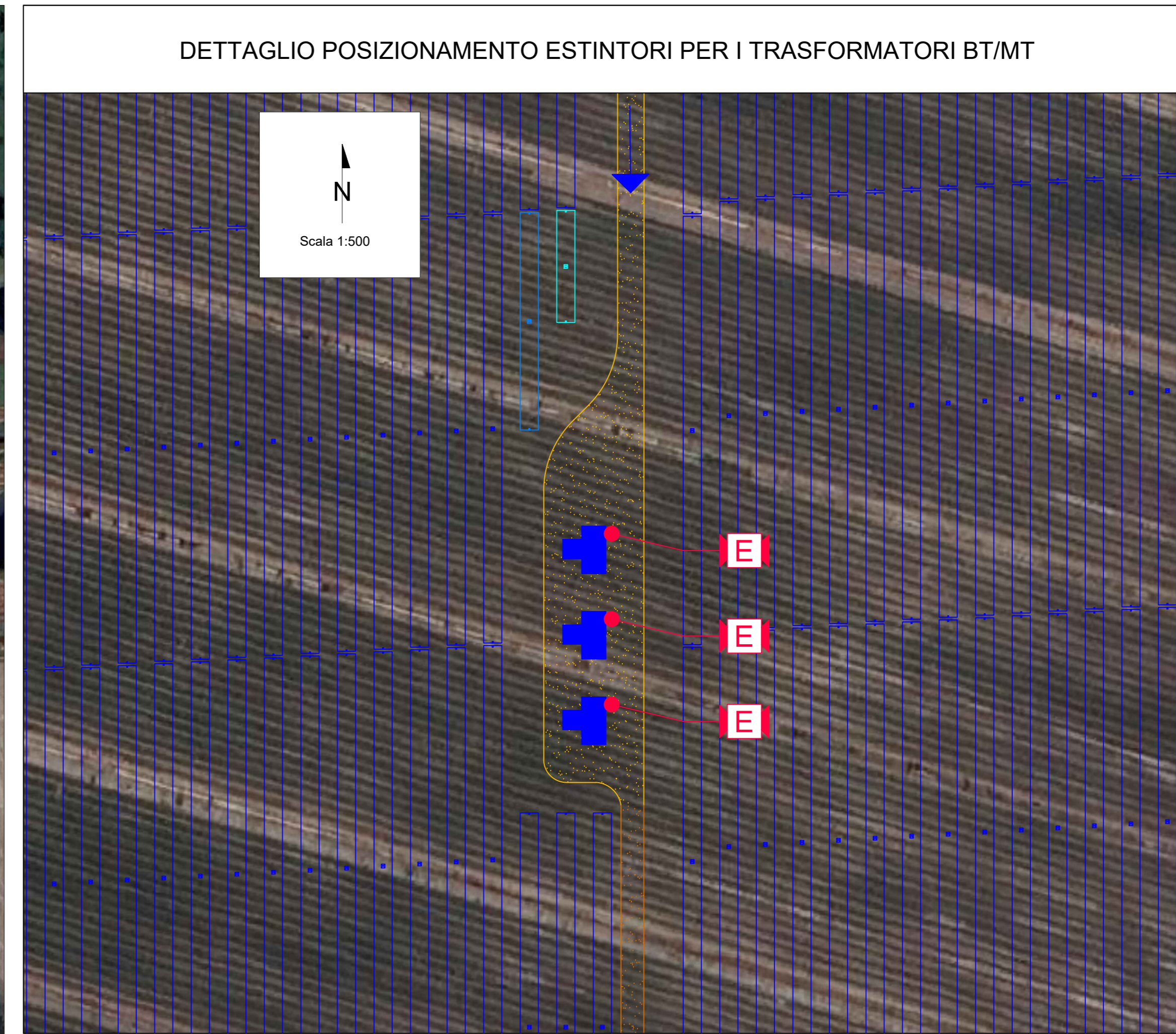
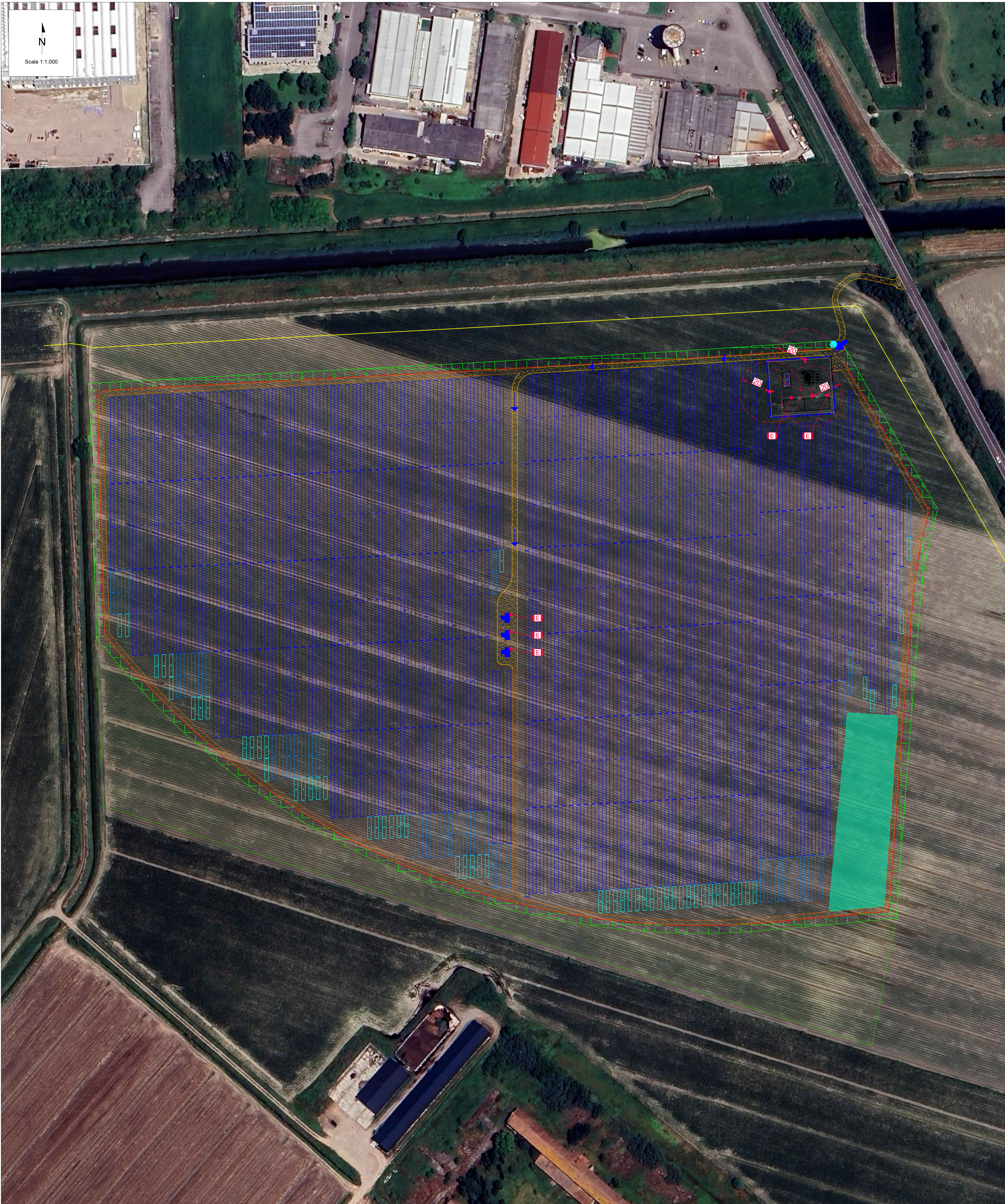
02	23/01/2023	Rev.02	Y. Nardi	F. Trovati	L. Specchio
01	24/01/2023	Rev.01	M. Morandi	F. Trovati	L. Specchio
00	31/01/2023	Emissione definitiva	M. Morandi	F. Trovati	L. Specchio


Progetto di un impianto fotovoltaico denominato "Fabbrico" da realizzarsi nel comune di Fabbrico (RE), e delle relative opere di connessione da realizzarsi nei comuni di Fabbrico (RE), Rio Saliceto (RE) e Carpi (MO)

FILE NAME: FAB_ENG_TAV_033_PLANTA_CON_INDICAZIONE_DEGLI_ELEMENTI_A_RISCHIO_INCENDIO_DWG
 CLASSIFICATION: Company FORMAT: A0 SCALE: VARIE PLOT SCALE: 1:1 SHEET: 1 di 2

CLIENT VALIDATION
 UTILIZATION SCOPE: Basic Design CLIENT CODE: FAB_ENG_TAV_033_02

PIANTA CON INDICAZIONE DEI PRESIDI DI PROTEZIONE ATTIVA CONTRO L'INCENDIO



LEGGENDA

- Recinzione
- Recinzione Sottostazione di Utenza (SEU) 30/36 kV
- Accesso
- Fascia di mitigazione (5 m)
- Bosco misto planiziale autoctono
- Strutture 1x48
- Strutture 1x24
- Strutture 1x12
- T.U. 5120 kVA (taglia commerciale 6600 KVA)
- Sottostazione elettrica di utenza (SEU) 30/36 kV
- Viabilità interna (3,5 m)
- Viabilità interna di servizio (3 m)
- Vasca di laminazione
- Linea metanodotto
- Indicazione macchina elettrica soggetta a rischio incendio
- Punto di raccolta
- Verso di percorrenza della viabilità di progetto
- Estintore carrellato a CO2 da 6 kg con classe estinguente 233B
- Idrante soprasuolo UNI45

Tabella.1 - SEGNALETICA ANTINCENDIO

CASSETTA DI PRONTO SOCCORSO	
PERICOLO ALTA TENSIONE	
DIVIETO DI ACCESSO ALLE PERSONE NON AUTORIZZATE	
NON USARE ACQUA PER SPEGNERE INCENDI SU APPARECCHIATURE ELETTRICHE	
INDICAZIONE CABINA ELETTRICA	
INDICAZIONE ESTINTORE	
VIETATO FUMARE	

02	23/02/2025	Rev.02		Y. Nardo	E. Trovati	L. Specchio
01	24/02/2025	Rev.01		M. Morando	F. Trovati	L. Specchio
00	31/02/2025	Emissione definitiva		M. Morando	E. Trovati	L. Specchio

wsp PROJECT: **Progetto di un impianto fotovoltaico denominato "Fabbrico" da realizzarsi nel comune di Fabbrico (RE), e delle relative opere di connessione da realizzarsi nei comuni di Fabbrico (RE), Rio Saliceto (RE) e Carpi (MO)**
 FILE NAME: **FAB EN5 TAV 033 RE_Pianta con indicazione degli elementi a rischio incendio DWG**
 CLASSIFICATION: **Company** FORMAT: **A0** SCALE: **VARIE** PLOT SCALE: **1:1** SHEET: **2 di 2**
 TITLE: **Pianta con indicazione degli elementi a rischio incendio**
 CLIENT VALIDATION: **Basic Design** UTILIZATION SCOPE: **FAB EN5 TAV** CLIENT CODE: **033 02**