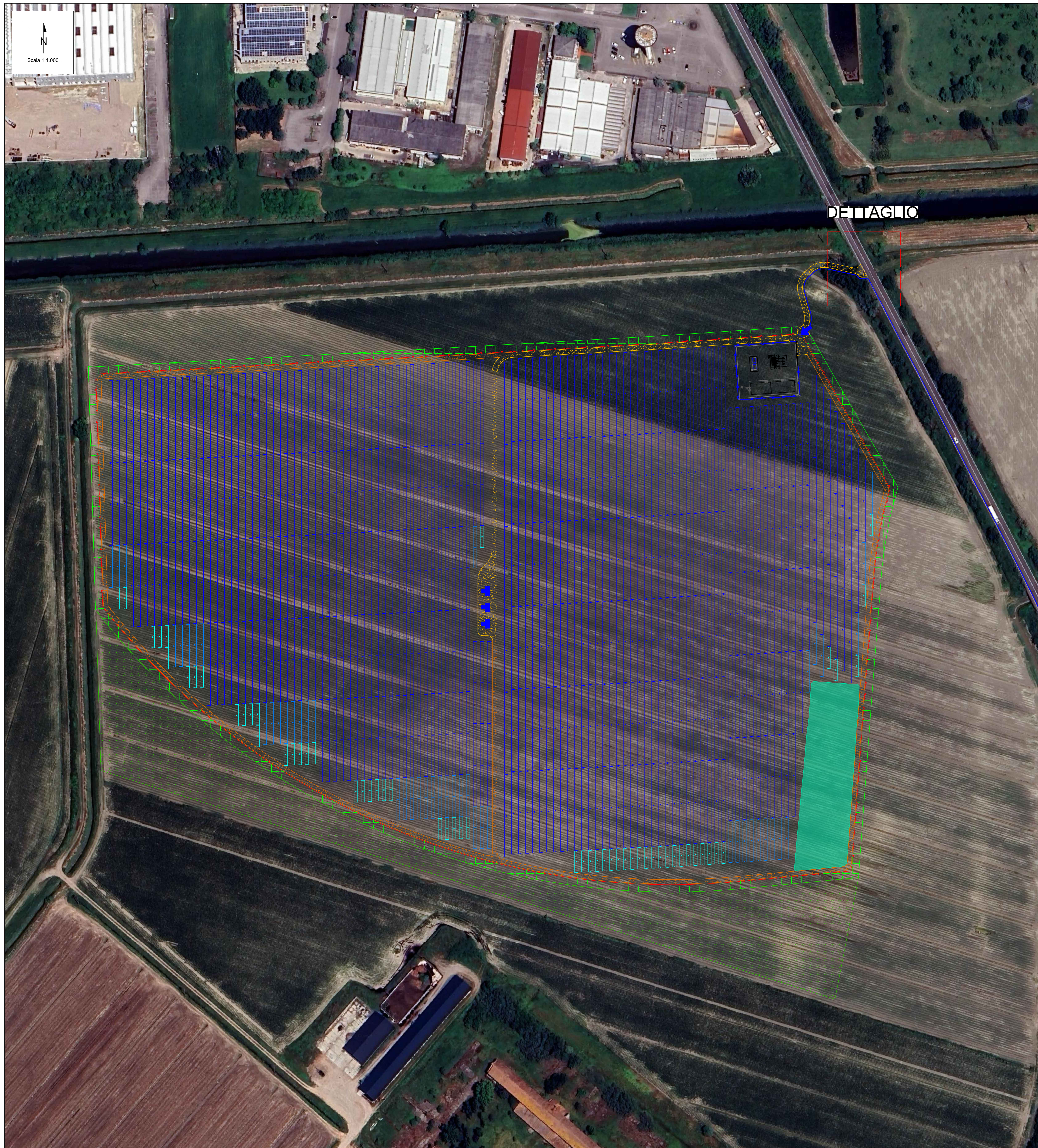
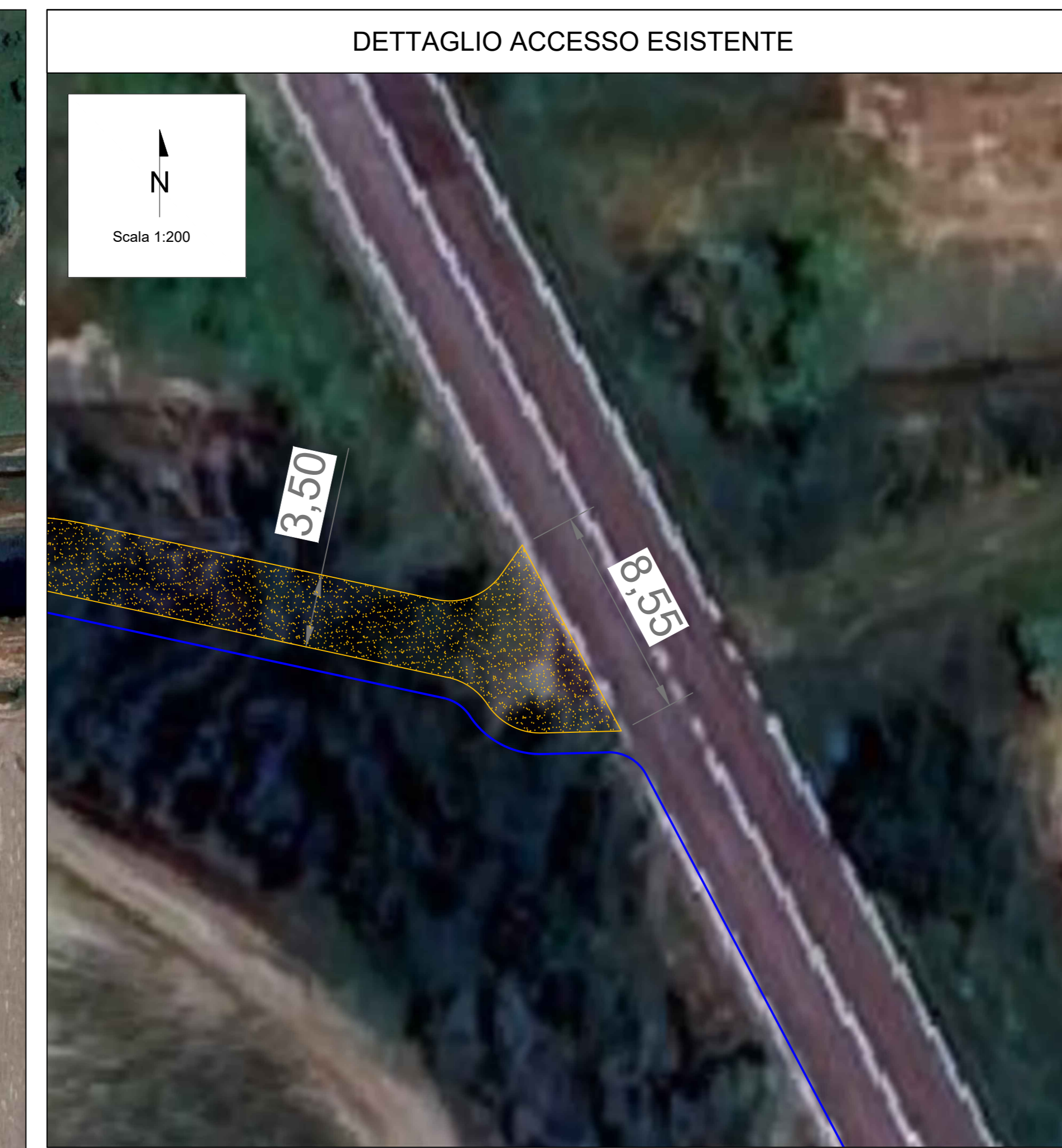


# PLANIMETRIA ACCESSO ESISTENTE



DETTAGLIO



SEZIONE TIPOLOGICA VIABILITA'

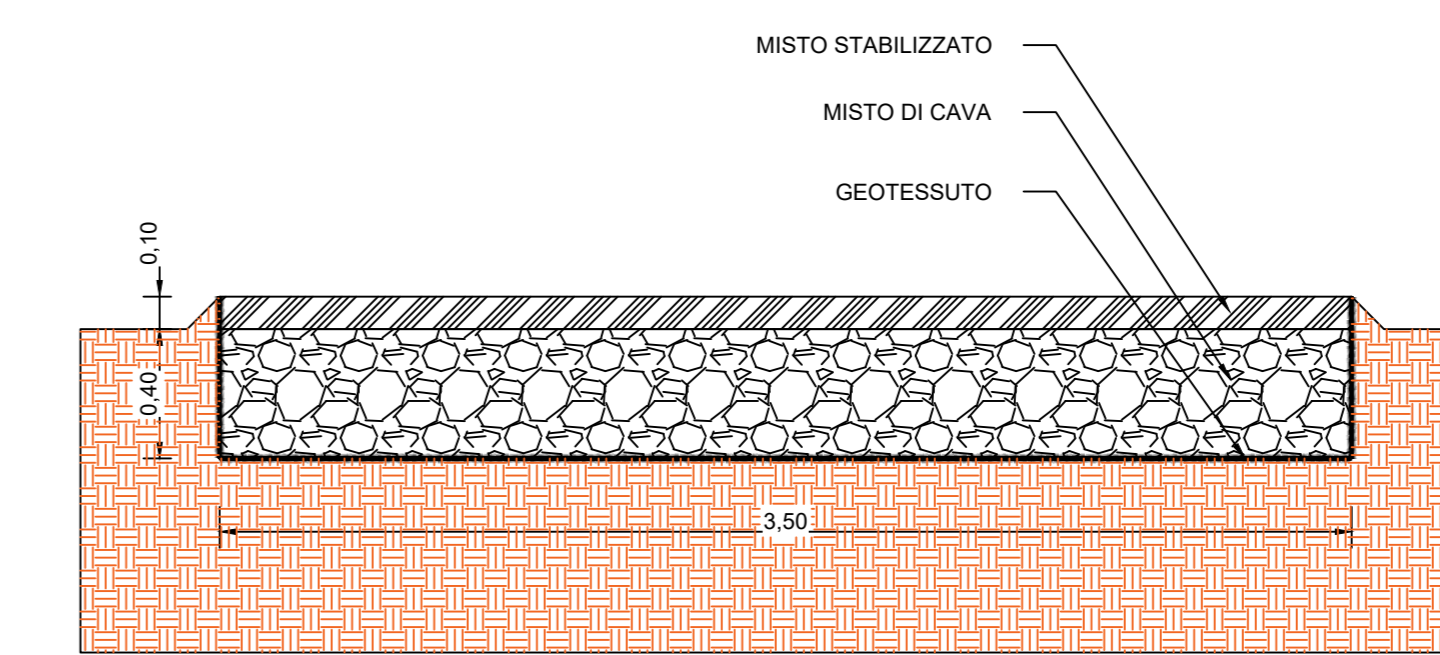


FOTO ACCESSO DA STRADA PRIVATA



FOTO ACCESSO DA SP46



## LEGENDA

- Recinzione
- Recinzione Sottostazione di Utenza (SEU) 30/36 kV
- Cavidotto di connessione
- Accesso
- Fascia di mitigazione (5 m)
- Bosco misto pianiziale autoctono
- Strutture 1x48
- Strutture 1x24
- Strutture 1x12
- T.U. 5120 kVA
- Sottostazione elettrica di utenza (SEU) 30/36 kV
- Viabilità interna (3,5 m)
- Viabilità interna di servizio (3 m)
- Vasca di laminazione

## DESCRIZIONE

L'accesso, esistente, all'impianto in progetto ricade sulla particella 118 del Foglio di Mappa n. 24 del Comune di Fabbrico. La larghezza dell'apertura sulla SP46 è di 8,55 m sul limite della proprietà privata e non verrà dotato di cancello di chiusura.

La viabilità di accesso in progetto avrà una larghezza di 3,50 metri, pendenza trasversale del 3 ‰ per permettere un corretto deflusso delle acque piovane ed un geotessuto di rinforzo per prevenire o ridurre la formazione delle ormaie. Al di sopra del geotessuto il pacchetto stradale verrà realizzato con uno strato di 0,40 m da miscela di terre stabilizzate granulometricamente costituita da ghiaie, frantumati, detriti di cava ed uno strato di 0,10 m di misto stabilizzato. Tale tipologico è da confermare in fase esecutiva.

REV	DATA	DESCRIZIONE	PREPARED	CHECKED	APPROVED
01	24/02/2024	Rev 01	V. Nardo	F. Spadaro	L. Spadaro
00	24/05/2023	Emissione definitiva	V. Nardo	V. Bonfanti	L. Spadaro

	PROJECT: <b>Progetto di un impianto fotovoltaico denominato "Fabbrico" da realizzarsi nel comune di Fabbrico (RE), e delle relative opere di connessione da realizzarsi nei comuni di Fabbrico (RE), Rio Saliceto (RE) e Carpi (MO)</b>				
	FILE NAME: FAR_ENG_TAV_A4201_PLANIMETRIA_ACCESSO_ESISTENTE.DWG	CLASSIFICATION: <b>Company</b>	FORMAT: <b>A0</b>	SCALE: <b>VARIE</b>	PLOT SCALE: <b>1:1</b>
TITLE: <b>Planimetria accesso esistente</b>					
CLIENT VALIDATION					
VALIDATED BY:	UTILIZATION SCOPE: <b>Basic Design</b>	CLIENT CODE:	REV:	DOC:	REVISION:
COLLABORATORS:		<b>FAB ENG TAV 042 01</b>			