



INQUADRAMENTO TERRITORIALE - SCALA 1:500.000

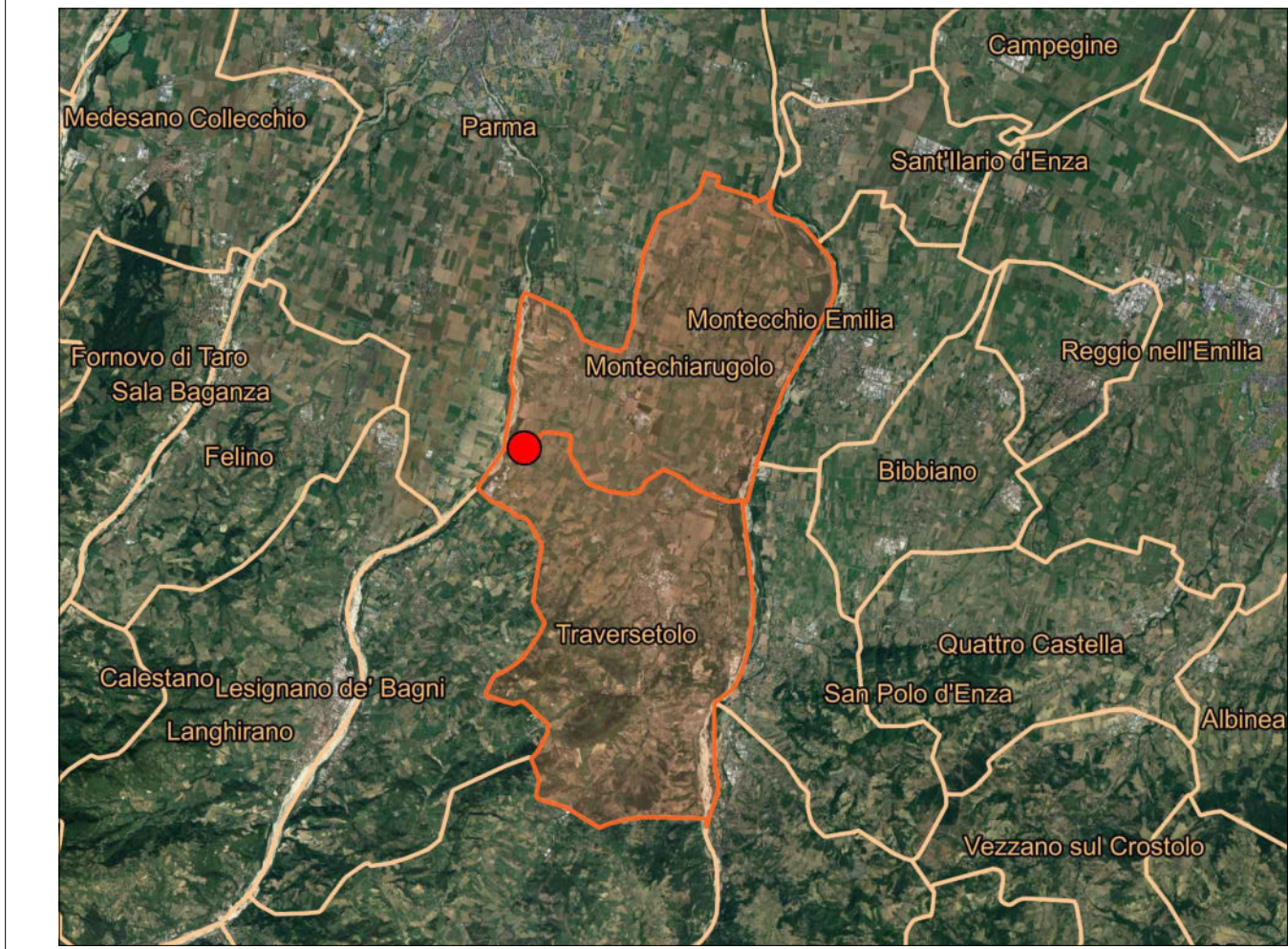
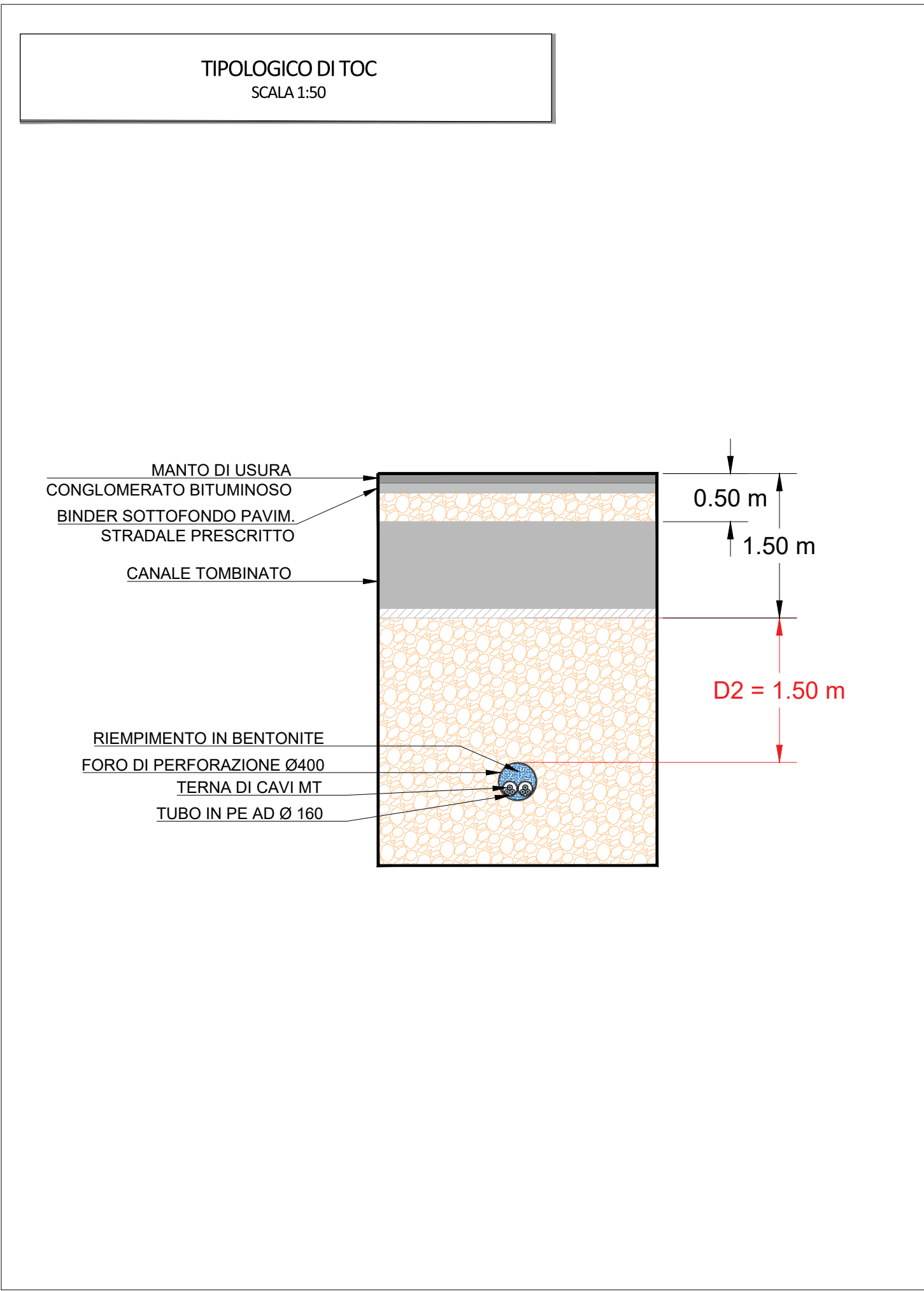
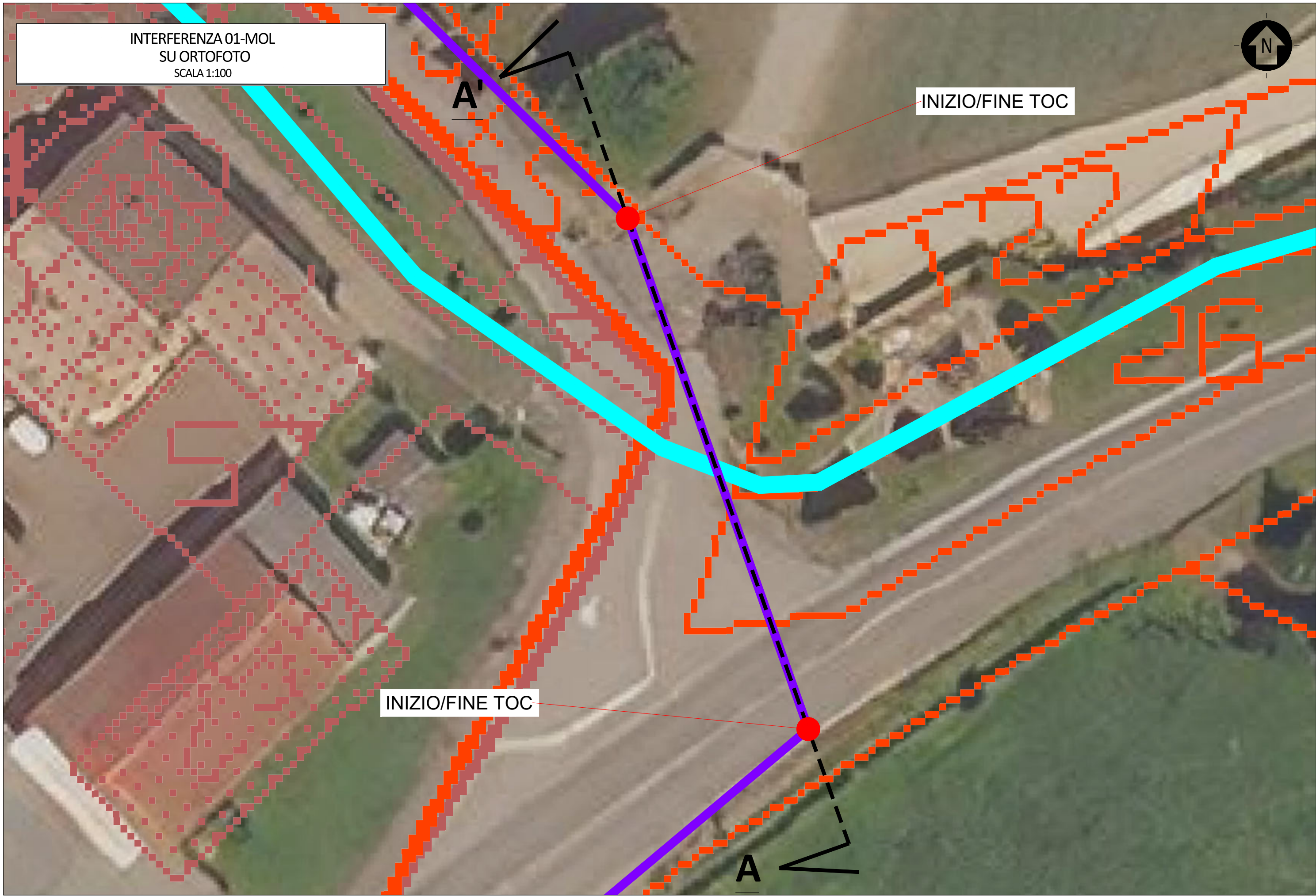
- LEGENDA
- SITO
  - LIMITI AMMINISTRATIVI COMUNALI

- LEGENDA
- AREA DI PROPRIETÀ
  - RECINZIONE
  - CAVODOTTO INTERRATO DI CONNESSIONE
  - CABINA PRIMARIA E-DISTRIBUZIONE
  - CABINE DI SEZIONAMENTO
  - ELEMENTI IDRICI DI INTERSEZIONE
  - INTERFERENZE

0		SP	SZ	CP	01/2025
REV.	DESCRIZIONE	DISEGNA	CONTROL	APPROV.	DATA

		<div>MontanaSpA ViaCarloInghirami,6 20163Milano</div> <div>Milano (sede certificata ISO)   Brescia   Palermo   Cagliari   Roma   Siracusa</div>		<div>Tel. +390254118173 Fax +39025422890 www.montanabienit.com</div> <div>P.IVA 03042720965 Cap.Soc. 600.000,00€</div>	
Committente					
GREEN FROGS PARMA s.r.l.					
Progettisti					
ING. CORRADO PLUCHINO Iscritto all'Ordine degli Ingegneri della Provincia di Milano al n. A27174					
Oggetto					
IMPIANTO AGRIVOLTAICO AVANZATO "PARMA" DI POTENZA NOMINALE 15,81 MWp COMUNI DI MONTECHIARUGOLO E TRAVERSETOLO (PR) PROVVEDIMENTO AUTORIZZATIVO UNICO REGIONALE (PAUR)					
Tavola				N. Tav.	
CENSIMENTO E RISOLUZIONE INTERFERENZE CANALI				T17.1	
N. Rif.				Scala	
3162_6252_PA_PAUR_T17.1_REV0_CENSIMENTO E RISOLUZIONE INTERFERENZE CANALI				-	
È VIETATA LA RIPRODUZIONE DI QUESTO DOCUMENTO SENZA PREVENTIVA AUTORIZZAZIONE SCRITTA DELLA MONTANA SPA					



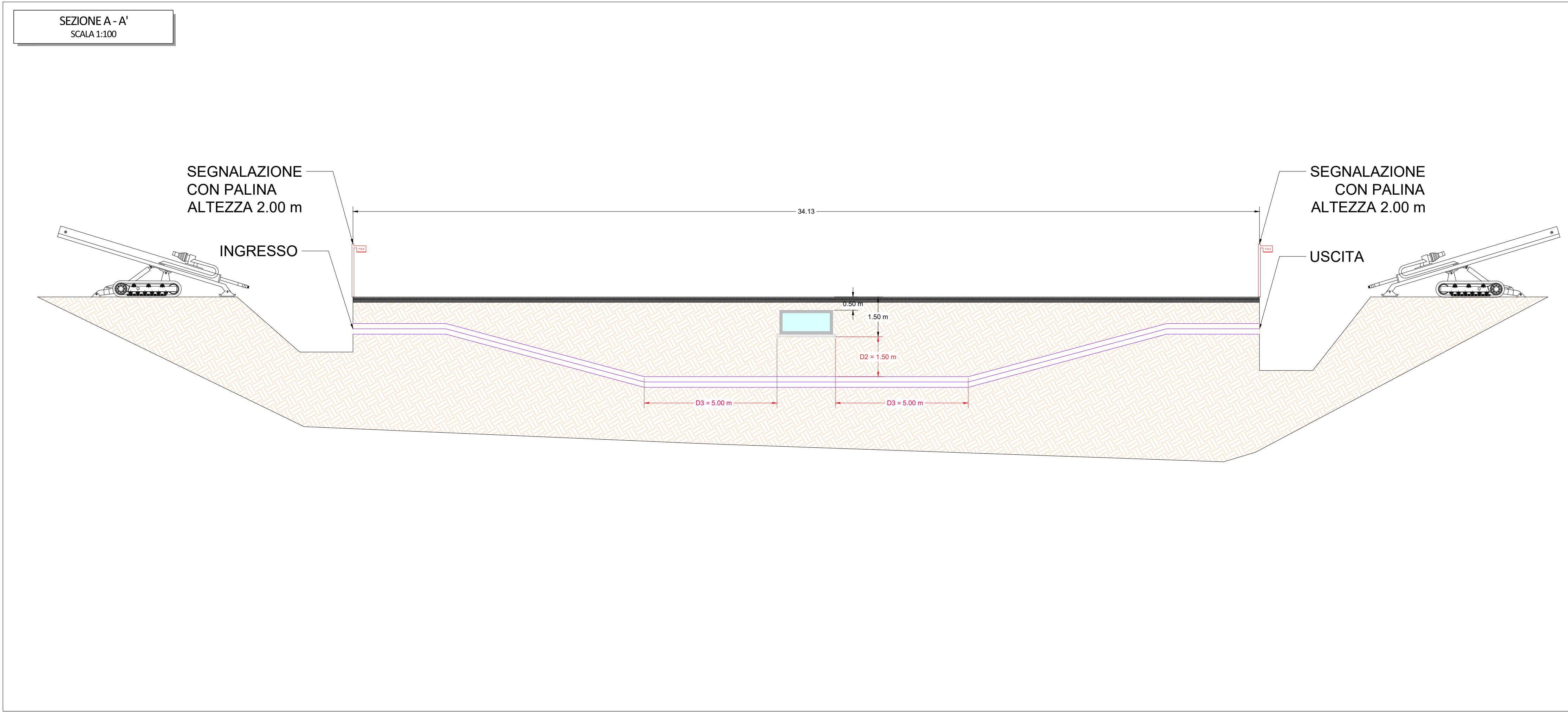


INQUADRAMENTO TERRITORIALE - SCALA 1:500.000

LEGENDA

SITO

LIMITI AMMINISTRATIVI COMUNALI



LEGENDA

CAVIDOTTO INTERRATO DI CONNESSIONE

ELEMENTO IDRICO - CANALE TOMBINATO

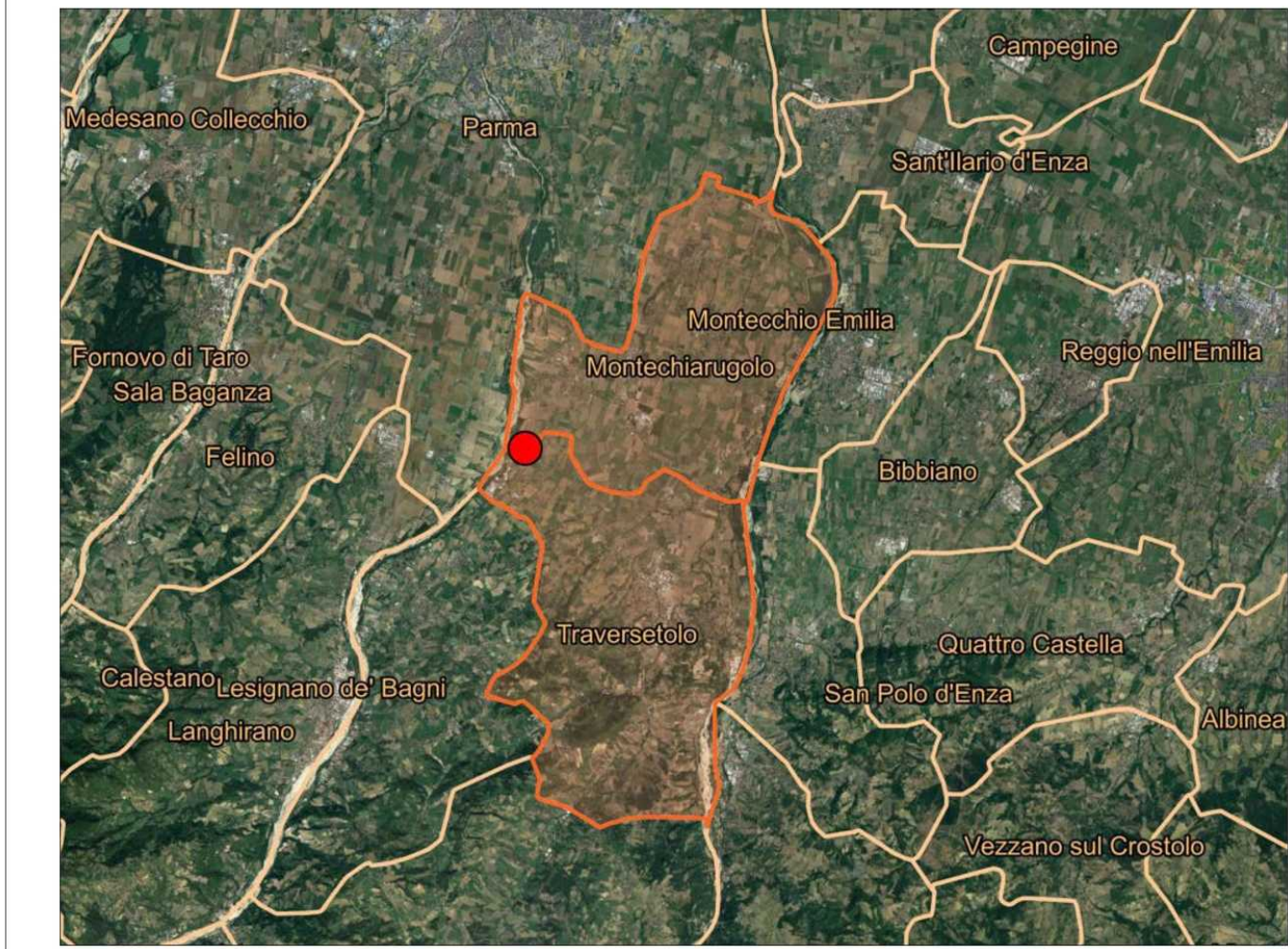
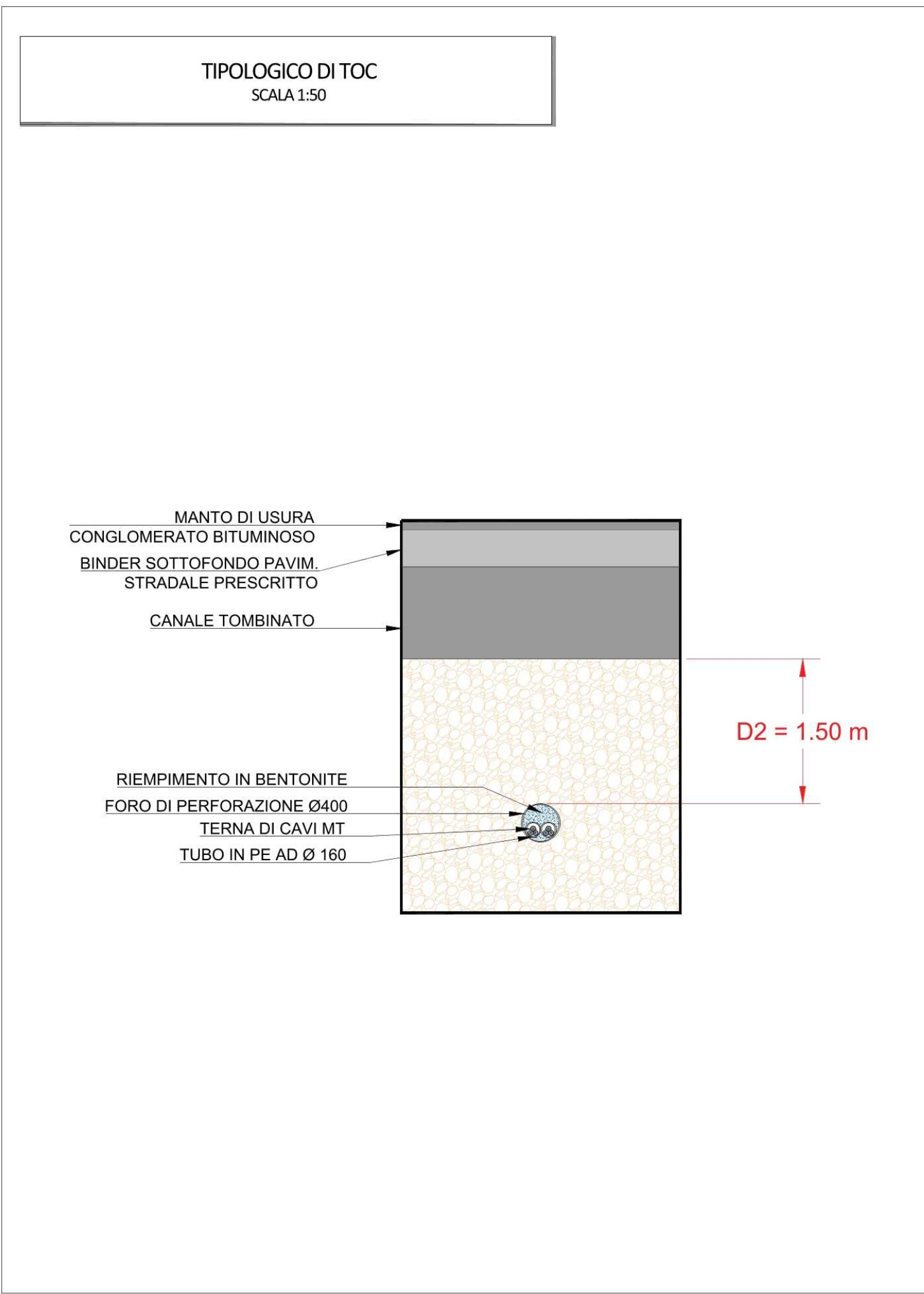
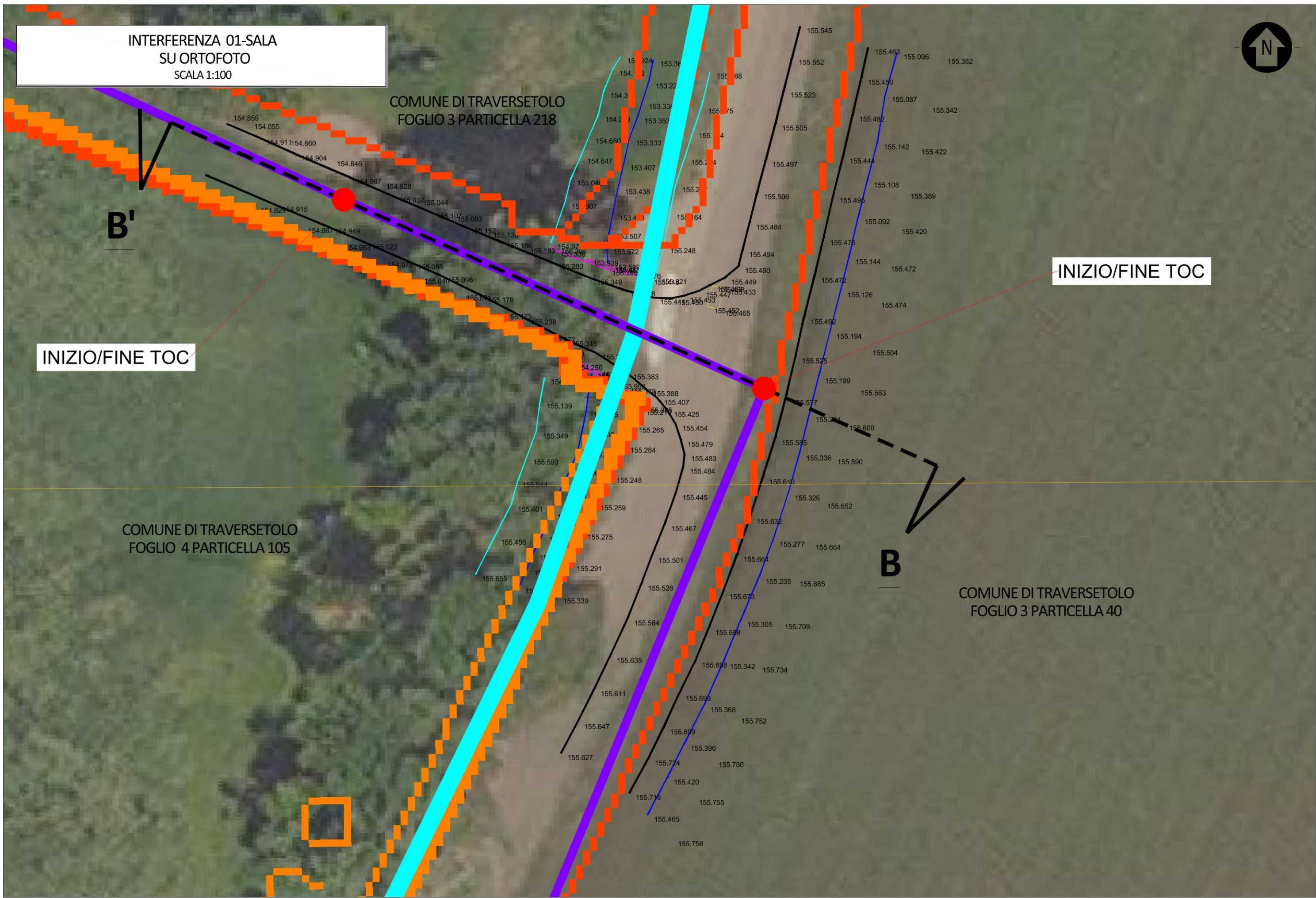
CATASTO: FOGLIO 3, COMUNE DI TRAVERSETOLO

CATASTO: FOGLIO 2, COMUNE DI TRAVERSETOLO

0		SF	SZ	CP	08/2025
REV.	DESCRIZIONE	DISEGN.	CONTROL.	APPROV.	DATA

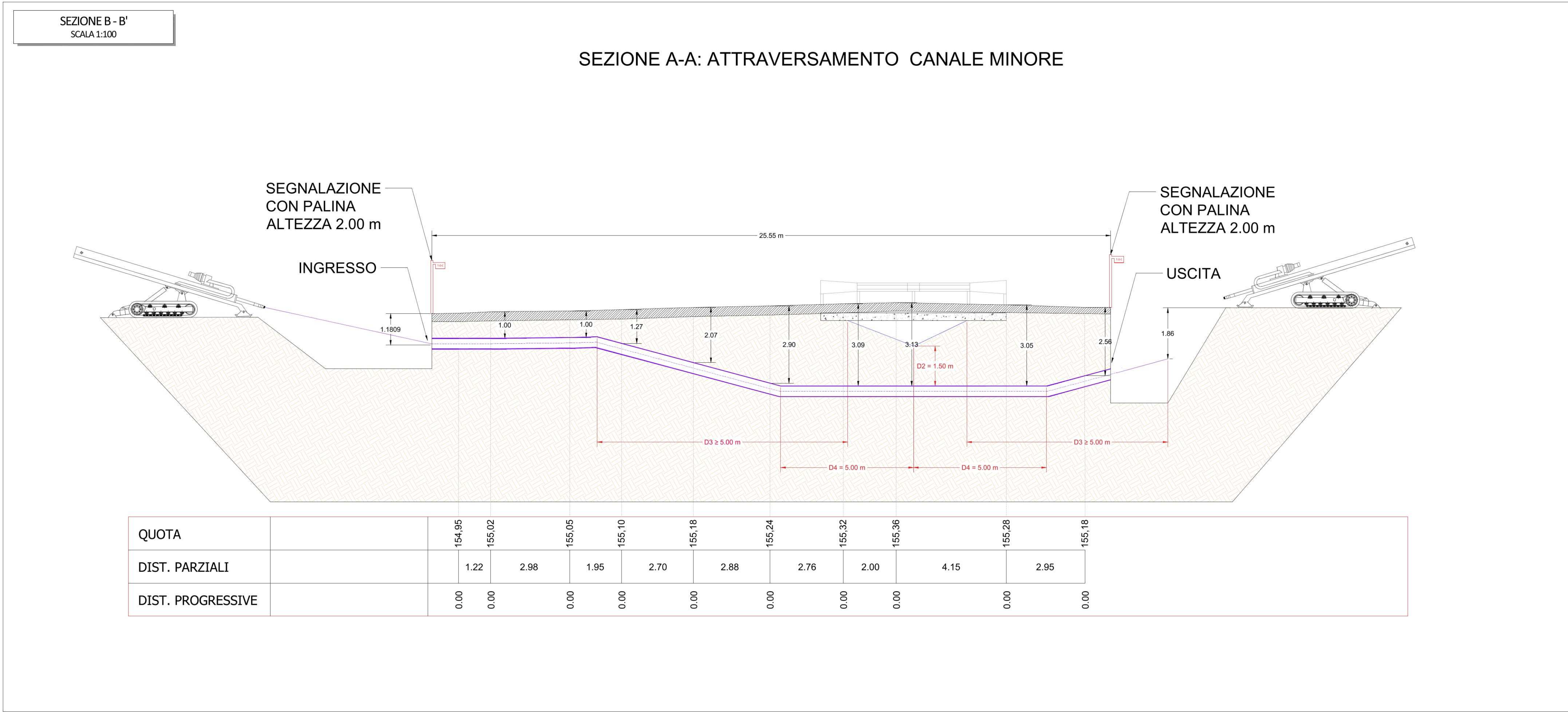
	Montana SpA Via Carlo Magno 11, 6 20145 Milano Milano ( sede certificata ISO ) Brescia   Palermo   Cagliari   Roma   Siracusa	Tel. +39 02 54118873 Fax +39 02 5428860 www.montana.it P. IVA 0804272096 Cap. Soc. 600.000,00 €	Comittente  GREEN FROGS PARMA s.r.l.
Progettisti ING. CORRADO PLUCHINO Iscritto all'Ordine degli Ingegneri della Provincia di Milano al n. A27174	Oggetto IMPIANTO AGRIVOLTAICO AVANZATO "PARMA" DI POTENZA NOMINALE 15,81 MWp COMUNI DI MONTECHIARUGOLO E TRAVERSETOLO (PR) PROVVEDIMENTO AUTORIZZATIVO UNICO REGIONALE (PAUR)	Tavola CENSIMENTO E RISOLUZIONE INTERFERENZE CANALI	N. Tav. T17.1
N. R.F. 3162_6252_PA_PAUR_T17.1_REV0_CENSIMENTO E RISOLUZIONE INTERFERENZE CANALI	Scala -	È VIETATA LA RIPRODUZIONE DI QUESTO DOCUMENTO SENZA PREVENTIVA AUTORIZZAZIONE SCRITTA DELLA MONTANA SPA	





INQUADRAMENTO TERRITORIALE - SCALA 1:500.000

- LEGENDA
- SITO
  - LIMITI AMMINISTRATIVI COMUNALI



- LEGENDA
- CAVIDOTTO INTERRATO DI CONNESSIONE
  - TRINCEA TEMPORANEA DI PERFORAZIONE
  - CIGLIO STRADALE
  - FONDO CANALE
  - CIGLIO CANALE
  - GUARD RAIL PONTE
  - PUNTO QUOTATO GPS
  - CATASTO: FOGLIO 3, COMUNE DI TRAVERSETOLO
  - CATASTO: FOGLIO 4, COMUNE DI TRAVERSETOLO
  - CATASTO: FOGLIO 5, COMUNE DI TRAVERSETOLO



CORRADO  
PLUCHINO  
27.02.2026 14:46:31  
GMT+01:00

0		SF	SZ	CP	06/2025
REV.	DESCRIZIONE	DISEGN.	CONTROL.	APPROV.	DATA

<div></div> <div>Montana SpA Via Carlo Farini 6 20121 Milano Milano (sede certificata ISO)</div> <div>Tel. +39 02 54118173 Fax +39 02 54122860 www.montana-engineering.com</div> <div>P.A. 08/04/2025 Cap. Soc. 600.000,00 €</div>	
Committente  <div>GREEN FROGS PARMA s.r.l.</div>	
Progettisti  ING. CORRADO PLUCHINO Iscritto all'Ordine degli Ingegneri della Provincia di Milano al n. A27174	
Oggetto  IMPIANTO AGRIVOLTAICO AVANZATO "PARMA" DI POTENZA NOMINALE 15,81 MWp COMUNI DI MONTECHIARUGOLO E TRAVERSETOLO (PR) PROVVEDIMENTO AUTORIZZATIVO UNICO REGIONALE (PAUR)	
Tavola  CENSIMENTO E RISOLUZIONE INTERFERENZE CANALI	N. Tav.  T17.1
N. Rif. 3162_6252_PA_PAUR_T17.1_REV0_CENSIMENTO E RISOLUZIONE INTERFERENZE CANALI	Scala -
È VIETATA LA RIPRODUZIONE DI QUESTO DOCUMENTO SENZA PREVENTIVA AUTORIZZAZIONE SCRITTA DELLA MONTANA SPA	