

1		FID	AM	CP	02/2026
0		FID	SZ	CP	02/2025
REV.	DESCRIZIONE	DISEGN.	CONTROL.	APPROV.	DATA

MontanaSpA
Via Carlo Azeglio 10, 20121 Milano
Milano (sede certificata ISO)
Brescia | Palermo | Cagliari | Roma | Siracusa

Tel +39 02 5418173
Fax +39 02 5420880
www.montanaspa.com

PAIA 0204270206
Cap Soc 10.000.000,00

Committee

GREEN FROGS PARMA s.r.l.

Projector

ING. CORRADO PLUCHINO
Iscritto all'Ordine degli Ingegneri della Provincia di Milano al n. A27174

Object

IMPIANTO AGRIVOLTAICO AVANZATO "PARMA" DI POTENZA NOMINALE 15,81 MWp
COMUNI DI MONTECHIARUGOLO E TRAVERSETOLO (PR)
PROVVEDIMENTO AUTORIZZATIVO UNICO REGIONALE (PAUR)

Table

DOCUMENTAZIONE FOTOGRAFICA E FOTOINSERIMENTI

N. Tav.

19.1

N. RI

3162_6252_PA_PAUR_T19_REV1_DOCUMENTAZIONE FOTOGRAFICA E FOTOINSERIMENTI

Scala

E' VIETATA LA RIPRODUZIONE DI QUESTO DOCUMENTO SENZA PREVENTIVA AUTORIZZAZIONE SCRITTA DELLA MONTANA SPA

Montana SpA - Via Carlo Azeglio 10 - 20121 Milano - Tel. +39 02 5418173 - Fax +39 02 5420880 - www.montanaspa.com - PIA 0204270206 - Cap. Soc. 10.000.000,00

FOTO 01 - SDF

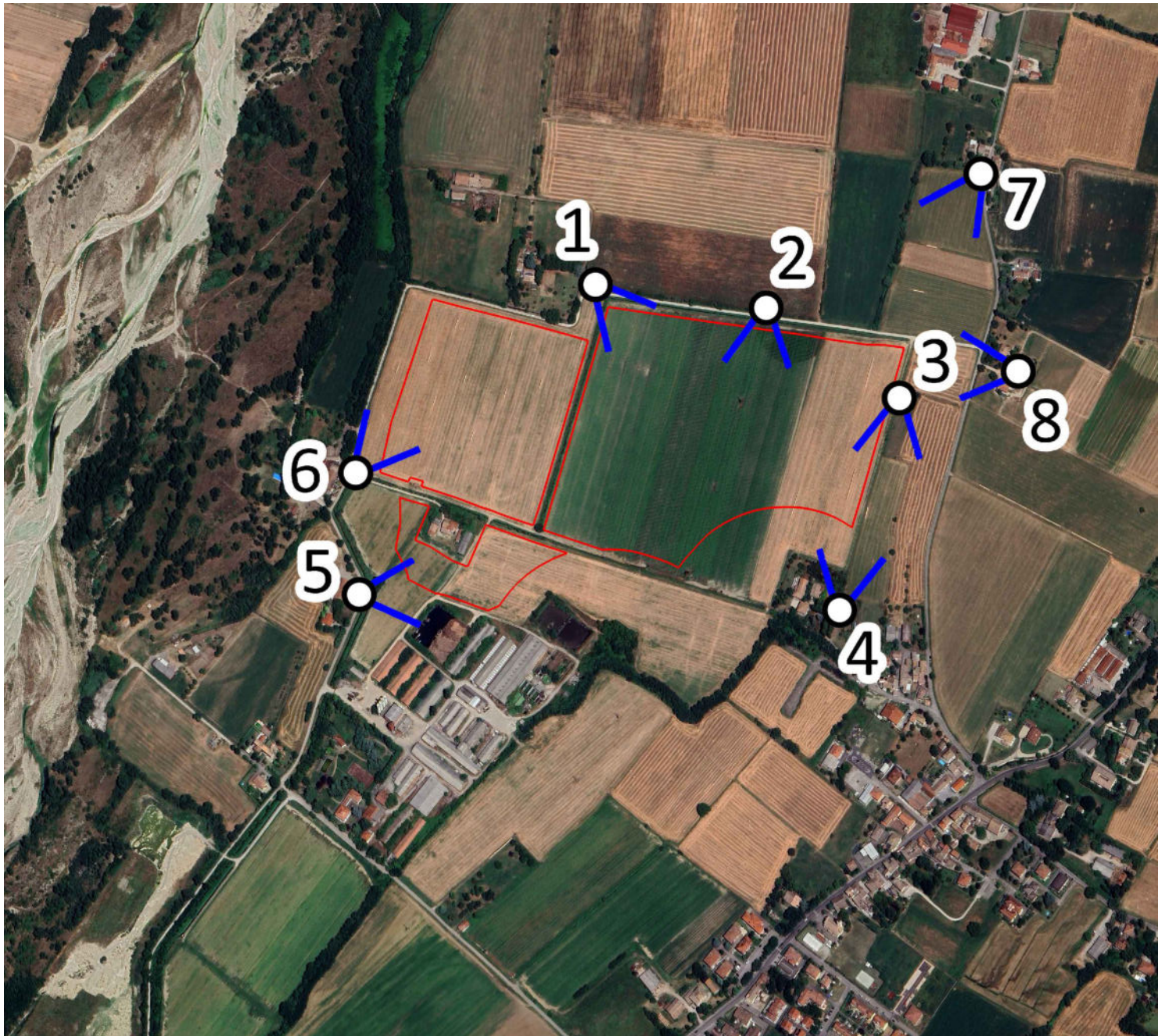


FOTO 01 - SDP NON MITIGATO

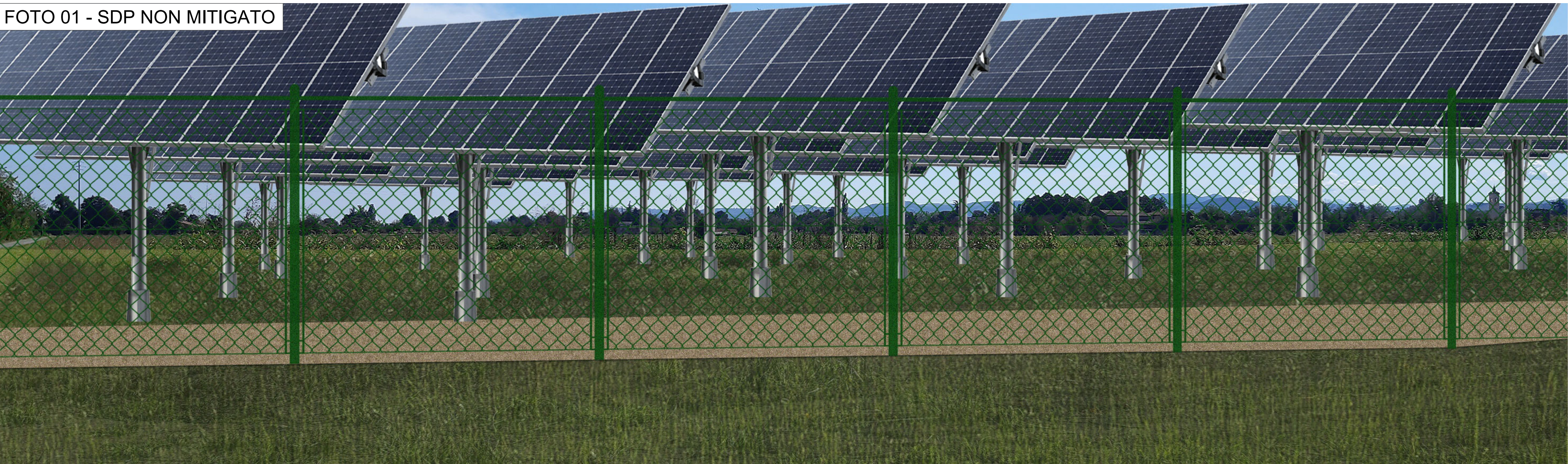


FOTO 01 - SDP MITIGATO



1		FID	AM	CP	02/2025
0		FID	SZ	CP	02/2025
REV.	DESCRIZIONE	DISEGN.	CONTROL.	APPROV.	DATA

<div>Montana</div> <div>MontanaSpA Via Carlo Angelini 10, 6 20155 Milano Milano (sede certificata ISO) Brescia Palermo Cagliari Roma Siracusa</div> <div>Tel +39 02 54118173 Fax +39 02 54128890 www.montana.it P.A. 026470206 Cap. Soc. 10.000.000,00 €</div>	
Committente	
GREEN FROGS PARMA s.r.l.	
Progettisti	
ING. CORRADO PLUCHINO Iscritto all'Ordine degli Ingegneri della Provincia di Milano al n. A27174	
Oggetto	
IMPIANTO AGRIVOLTAICO AVANZATO "PARMA" DI POTENZA NOMINALE 15,81 MWp COMUNI DI MONTECHIARUGOLO E TRAVERSETOLO (PR) PROVVEDIMENTO AUTORIZZATIVO UNICO REGIONALE (PAUR)	
Tavola	N. Tav.
DOCUMENTAZIONE FOTOGRAFICA E FOTOINSERIMENTI	19.2
N. RI.	Scala
3162_6252_PA_PAUR_T19_REV1_DOCUMENTAZIONE FOTOGRAFICA E FOTOINSERIMENTI	
È VIETATA LA RIPRODUZIONE DI QUESTO DOCUMENTO SENZA PREVENTIVA AUTORIZZAZIONE SCRITTA DELLA MONTANA SPA	

FOTO 02 - SDF

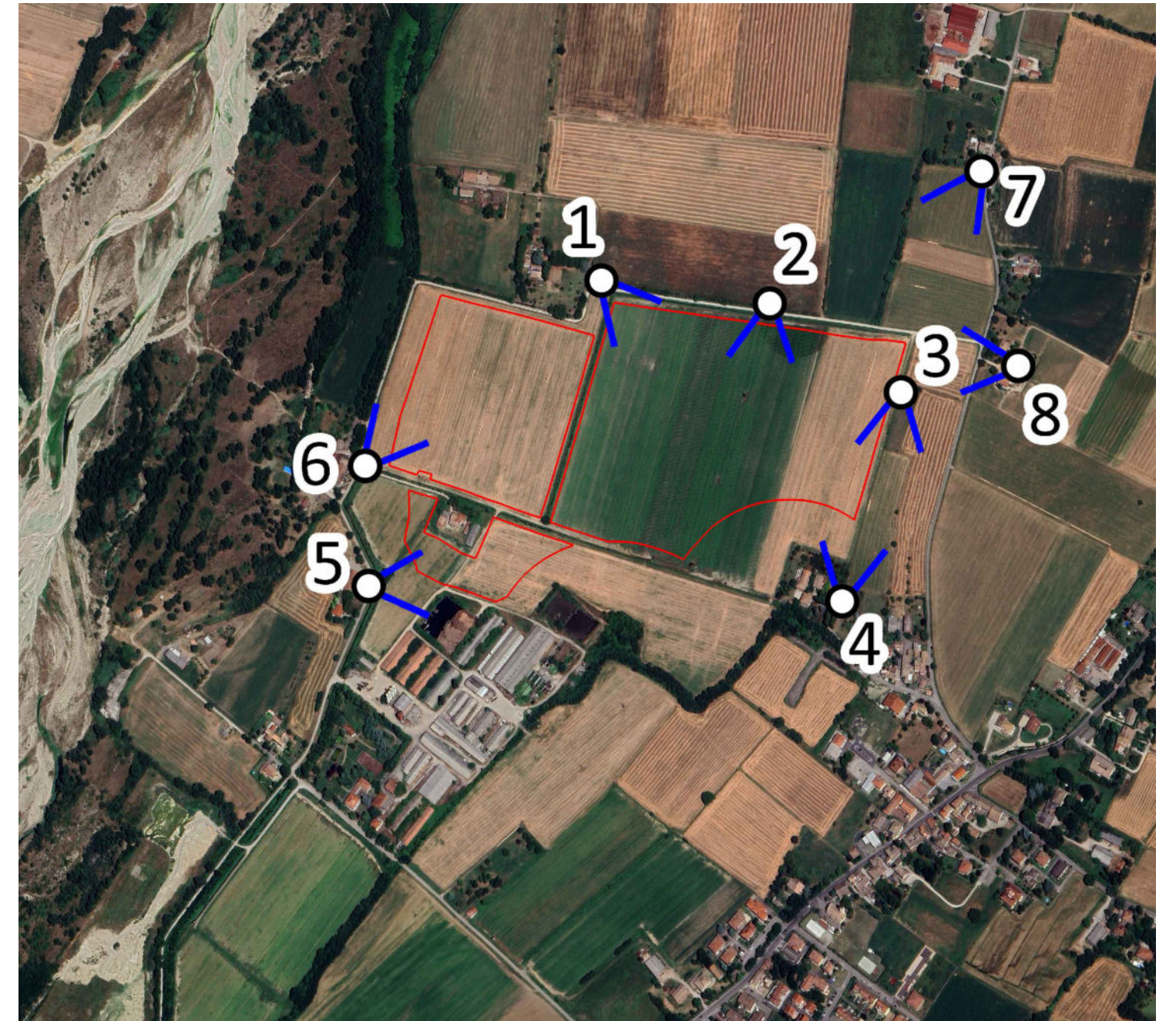
A wide-angle photograph of a rural landscape. The foreground is a field of tall, green grass and weeds. In the middle ground, there is a line of trees and a small cluster of buildings, including a church with a bell tower. The background shows rolling hills under a blue sky with scattered clouds. A utility pole with power lines is visible on the right side of the image.

FOTO 02 - SDP NON MITIGATO

A photograph showing a large array of solar panels (SDP) installed in a field. The panels are tilted and mounted on metal poles. In the foreground, there is a green chain-link fence. The ground is covered with grass and some dry vegetation. The sky is clear and blue.

FOTO 02 - SDP MITIGATO

1		FD	AM	CP	02/2026
0		FD	SZ	CP	01/2025
REV.	DESCRIZIONE	DISEGN.	CONTROL.	APPROV.	DATA

		Tel. +39 0362 4418873 Via Cortina 4A 20151 Milano Milano (sede certificata ISO) - (Seregno - Palermo - Cagliari - Roma - Siracusa)	Fax +39 0362 5462890 www.montanafarm.com P. IVA 03464700366 Cap. Soc. 10.000.000,00
Committente			
<div>GREEN FROGS PARMA s.r.l.</div>			
Progetti			
ING. CORRADO PLUCHINO Iscritto all'Ordine degli Ingegneri della Provincia di Milano al n. A27174			
Oggetto			
IMPIANTO AGRIVOLTAICO AVANZATO "PARMA" DI POTENZA NOMINALE 15,81 MWp COMUNI DI MONTECHIARUGOLO E TRAVERSETOLO (PR) PROVVEDIMENTO AUTORIZZATIVO UNICO REGIONALE (PAUR)			
Tavola			N. Tav.
DOCUMENTAZIONE FOTOGRAFICA E FOTOINSERIMENTI			19.3
no. Rif. 3162_6252_PA_PAUR_T19_REV1_DOCUMENTAZIONE FOTOGRAFICA E FOTOINSERIMENTI			Scala
È VIETATA LA RIPRODUZIONE DI QUESTO DOCUMENTO SENZA PREVENTIVA AUTORIZZAZIONE SCRITTA DELLA MONTANA SPA			

FOTO 03 - SDF

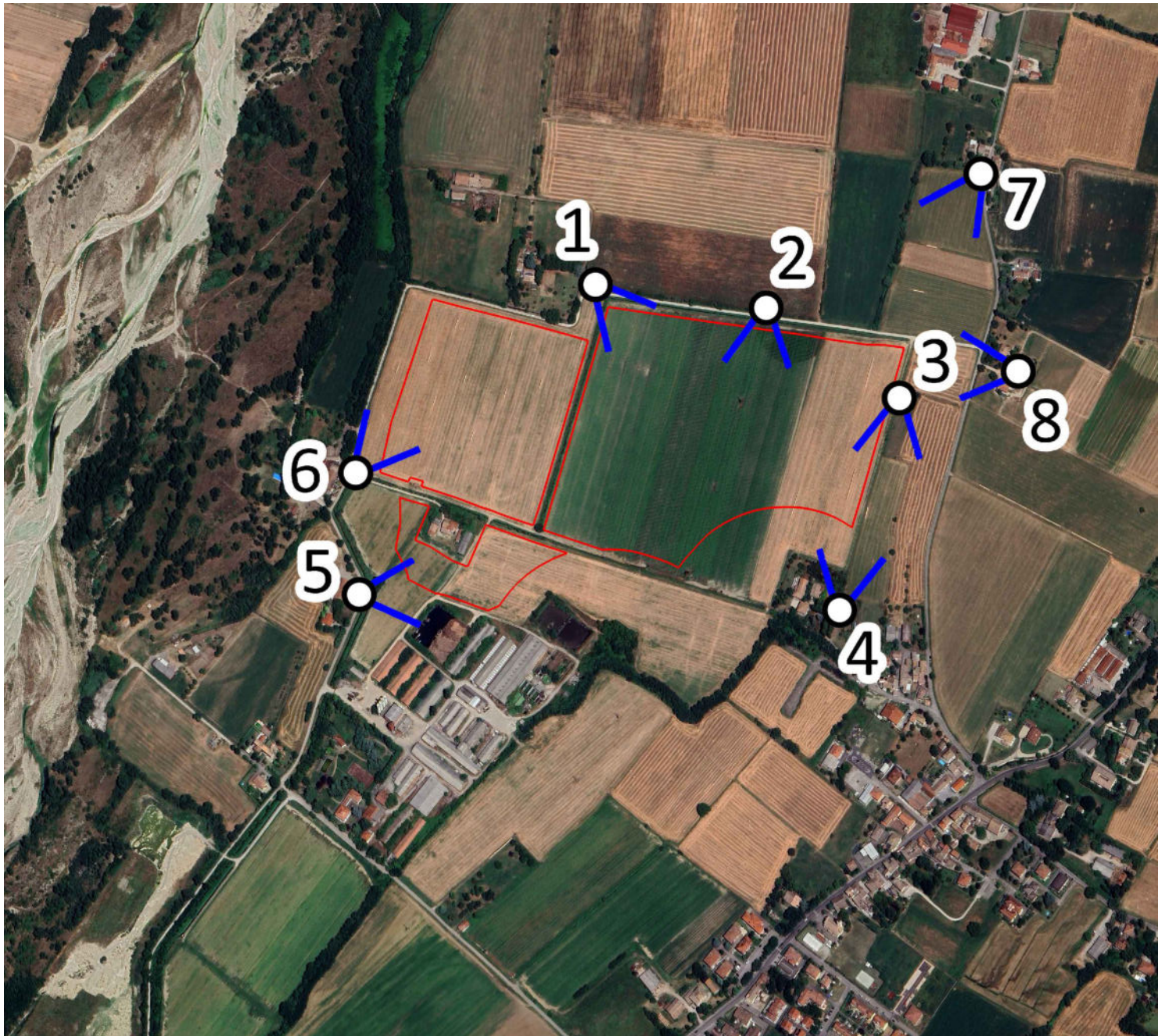


FOTO 03 - SDP NON MITIGATO



FOTO 03 - SDP MITIGATO



1		FID	AM	CP	02/2025
0		FID	SZ	CP	02/2025
REV.	DESCRIZIONE	DISEG.	CONTROL	APPROV.	DATA

		MontanaSpA Via Carlo Angelini 10, 6 20155 Milano Milano (sede certificata ISO) Brescia Palermo Cagliari Roma Siracusa		Tel +390254118173 Fax +390254128890 www.montana.it P.A. 02/2025 Cap. Soc. 10.000.000,00	
Committente					
GREEN FROGS PARMA s.r.l.					
Progettisti					
ING. CORRADO PLUCHINO Iscritto all'Ordine degli Ingegneri della Provincia di Milano al n. A27174					
Oggetto					
IMPIANTO AGRIVOLTAICO AVANZATO "PARMA" DI POTENZA NOMINALE 15,81 MWp COMUNI DI MONTECHIARUGOLO E TRAVERSETOLO (PR) PROVVEDIMENTO AUTORIZZATIVO UNICO REGIONALE (PAUR)					
Tavola				N. Tav.	
DOCUMENTAZIONE FOTOGRAFICA E FOTOINSERIMENTI				19.4	
Ns. rif.				Scala	
3162_6252_PA_PAUR_T19_REV1_DOCUMENTAZIONE FOTOGRAFICA E FOTOINSERIMENTI					
È VIETATA LA RIPRODUZIONE DI QUESTO DOCUMENTO SENZA PREVENTIVA AUTORIZZAZIONE SCRITTA DELLA MONTANA SPA					

FOTO 04 - SDF

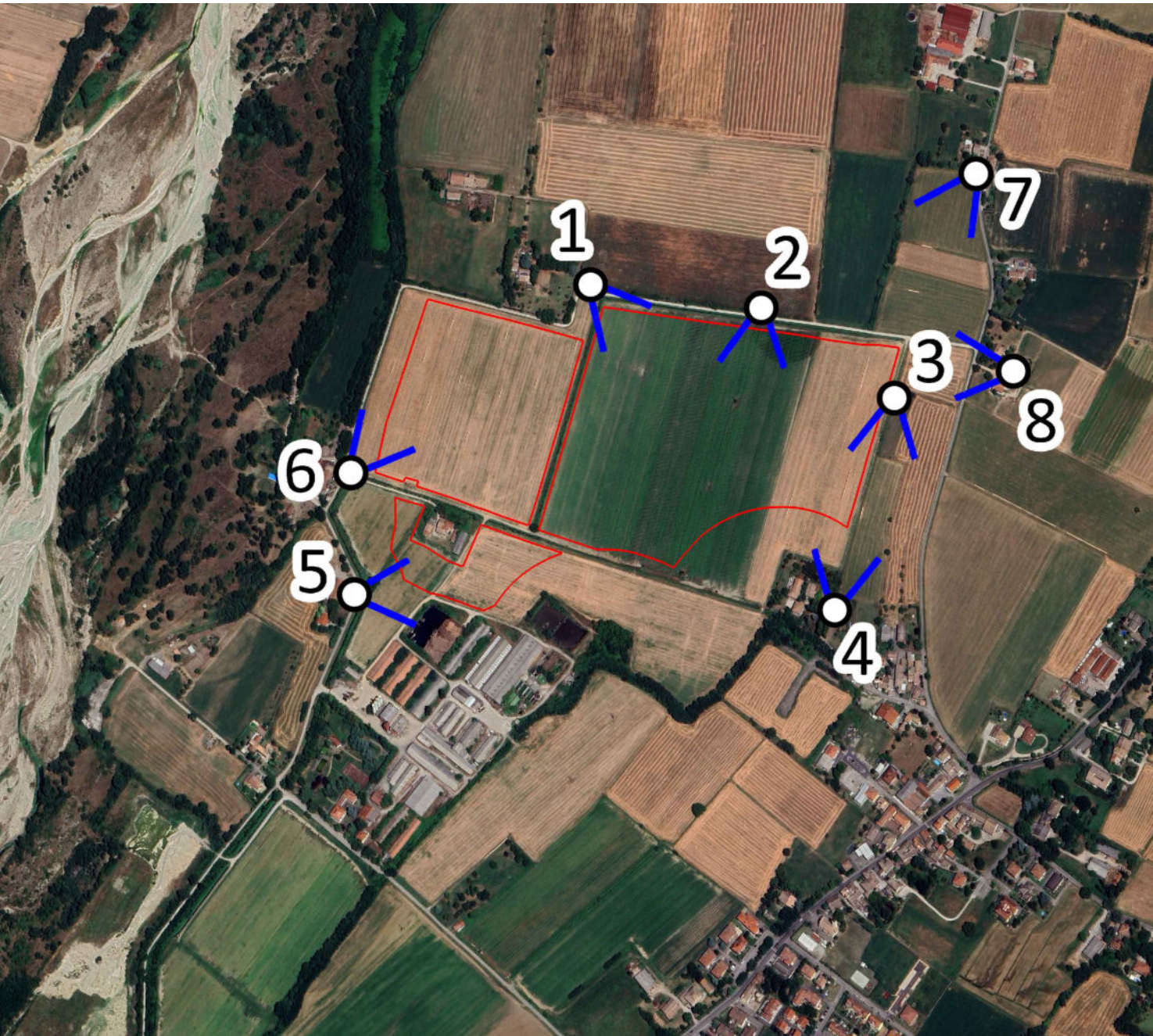


FOTO 04 - SDP NON MITIGATO



FOTO 04 - SDP MITIGATO



1		FID	AM	CP	02/2026
0		FID	SZ	CP	01/2025
REV.	DESCRIZIONE	DISEGN.	CONTROL.	APPROV.	DATA

<div>Montana</div> <div>MontanaSpA ViaCarloAngeloFurrucci6 20155Milano Milano (sede certificata ISO) Brescia Palermo Cagliari Roma Siracusa</div> <div>Tel +390254118173 Fax +39025423890 www.montanaenergy.com</div> <div>PAIA 0204270206 Cap Soc 1800000000</div>	
Committente	
GREEN FROGS PARMA s.r.l.	
Progettisti	
ING. CORRADO PLUCHINO Iscritto all'Ordine degli Ingegneri della Provincia di Milano al n. A27174	
Oggetto	
IMPIANTO AGRIVOLTAICO AVANZATO "PARMA" DI POTENZA NOMINALE 15,81 MWp COMUNI DI MONTECHIARUGOLO E TRAVERSETOLO (PR) PROVVEDIMENTO AUTORIZZATIVO UNICO REGIONALE (PAUR)	
Tavola	N. Tav.
DOCUMENTAZIONE FOTOGRAFICA E FOTOINSERIMENTI	19.5
N. RI.	Scala
3162_6252_PA_PAUR_T19_REV1_DOCUMENTAZIONE FOTOGRAFICA E FOTOINSERIMENTI	
È VIETATA LA RIPRODUZIONE DI QUESTO DOCUMENTO SENZA PREVENTIVA AUTORIZZAZIONE SCRITTA DELLA MONTANA SPA	

FOTO 05 - SDF

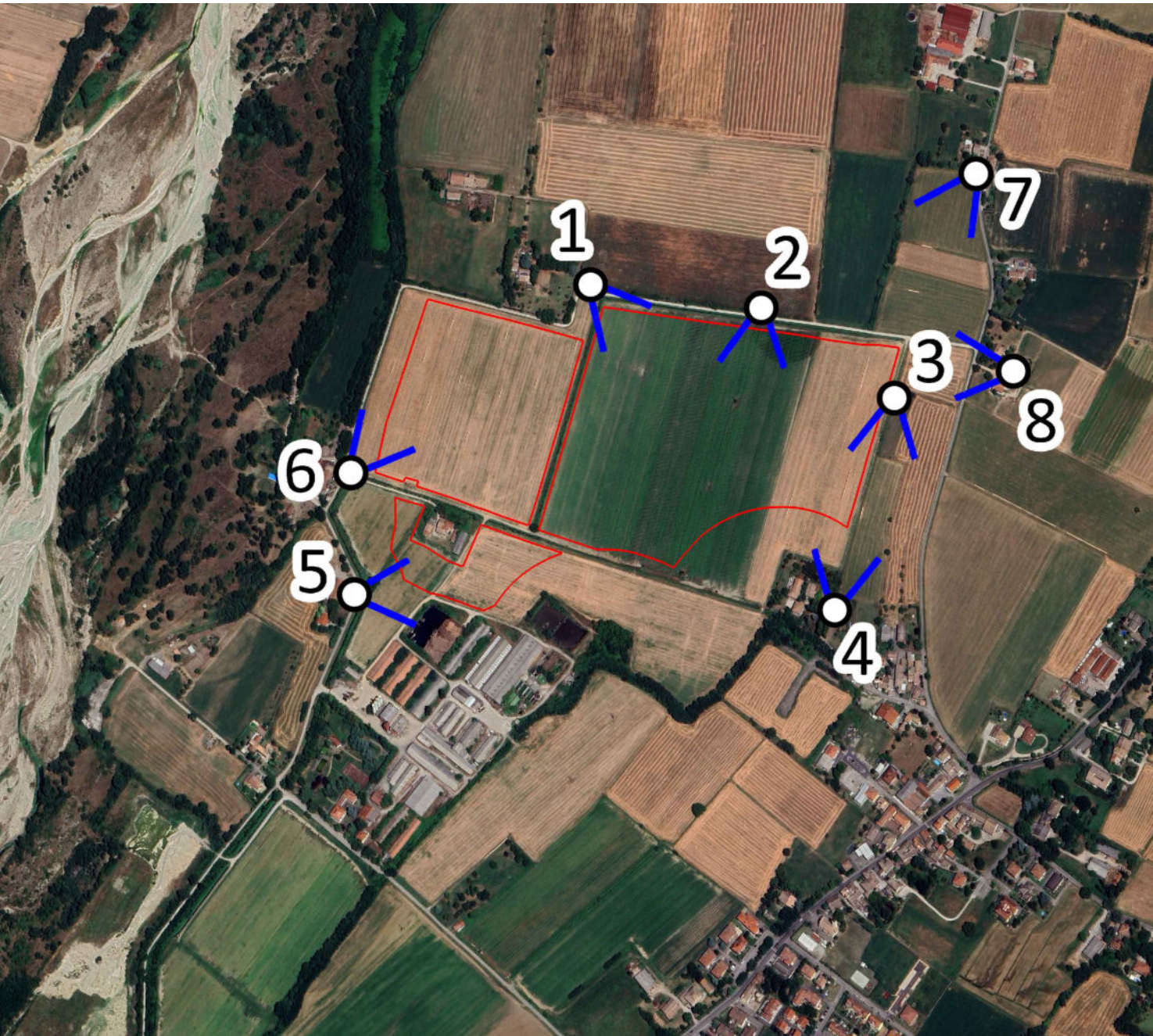


FOTO 05 - SDP NON MITIGATO



FOTO 05 - SDP MITIGATO



1		FD	AM	CP	02/2025
0		FD	SZ	CP	01/2025
REV.	DESCRIZIONE	DISEGN.	CONTROL.	APPROV.	DATA

<div>Montana</div> <div>MontanaSpA ViaCarloAngeloFurman6,6 20155Milano Milano (sede certificata ISO) Brescia Palermo Cagliari Roma Siracusa</div> <div>Tel +390254118173 Fax +39025423890 www.montanaenergy.com</div> <div>PAIA 02064270206 Cap Soc 18.000.000,00€</div>	
Committente	
GREEN FROGS PARMA s.r.l.	
Progettisti	
ING. CORRADO PLUCHINO Iscritto all'Ordine degli Ingegneri della Provincia di Milano al n. A27174	
Oggetto	
IMPIANTO AGRIVOLTAICO AVANZATO "PARMA" DI POTENZA NOMINALE 15,81 MWp COMUNI DI MONTECHIARUGOLO E TRAVERSETOLO (PR) PROVVEDIMENTO AUTORIZZATIVO UNICO REGIONALE (PAUR)	
Tavola	N. Tav.
DOCUMENTAZIONE FOTOGRAFICA E FOTOINSERIMENTI	19.6
N. RI.	Scala
3162_6252_PA_PAUR_T19_REV1_DOCUMENTAZIONE FOTOGRAFICA E FOTOINSERIMENTI	
È VIETATA LA RIPRODUZIONE DI QUESTO DOCUMENTO SENZA PREVENTIVA AUTORIZZAZIONE SCRITTA DELLA MONTANA SPA	

FOTO 06 - SDF

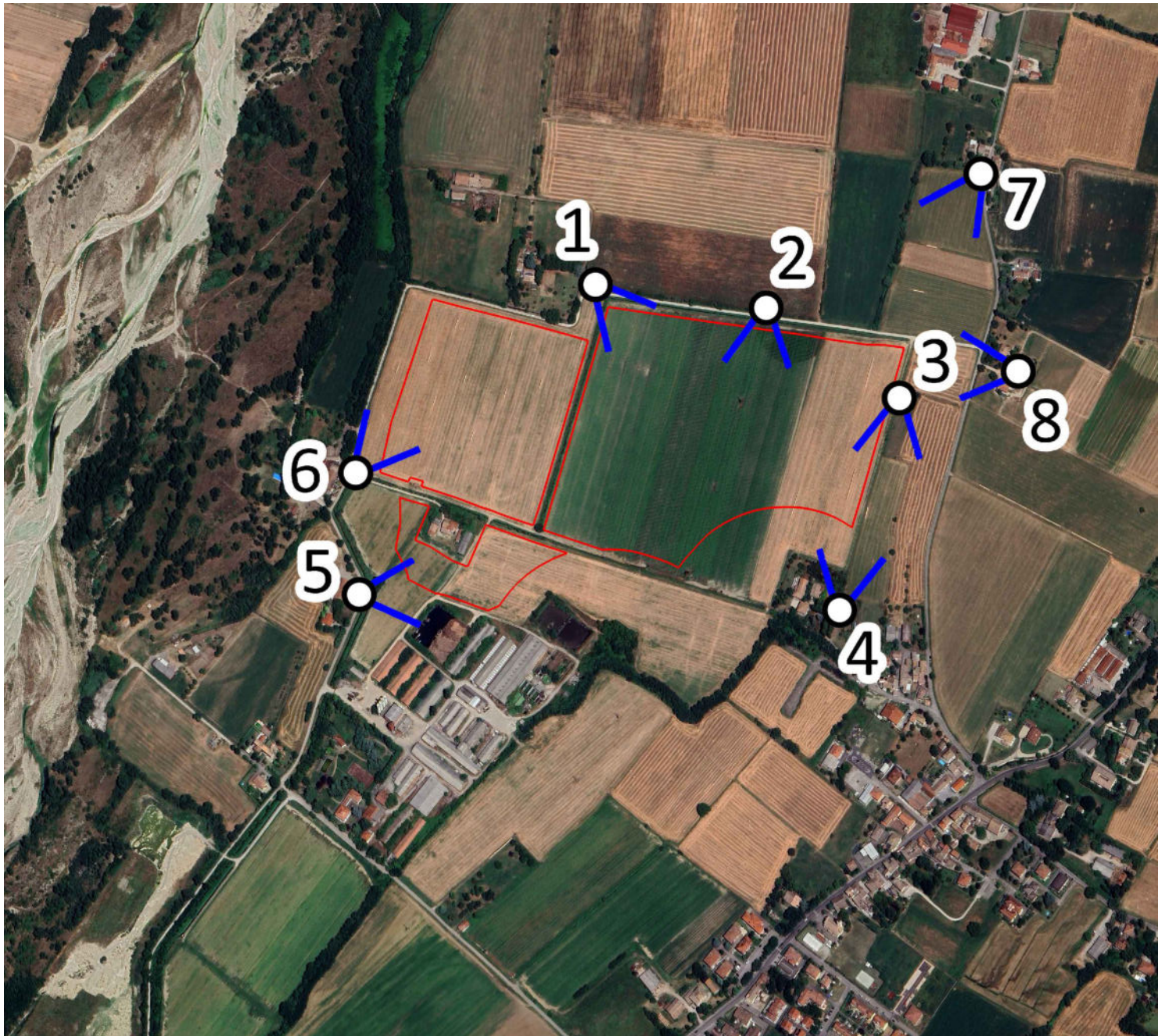


FOTO 06 - SDP NON MITIGATO



FOTO 06 - SDP MITIGATO



1		FD	AM	CP	02/2025
0		FD	S2	CP	02/2025
REV.	DESCRIZIONE	DISEG.	CONTROL	APPROV.	DATA

<div>Montana</div> <div>MontanaSpA Via Carlo Angelini 10, 6 20155 Milano Milano (sede certificata ISO) Brescia Palermo Cagliari Roma Siracusa</div> <div>Tel +39 02 54118173 Fax +39 02 54128890 www.montanaparis.com</div> <div>PAU_0204270206 Cap Soc 10.000.000,00€</div>	
Committente	
GREEN FROGS PARMA s.r.l.	
Progettisti	
ING. CORRADO PLUCHINO Iscritto all'Ordine degli Ingegneri della Provincia di Milano al n. A27174	
Oggetto	
IMPIANTO AGRIVOLTAICO AVANZATO "PARMA" DI POTENZA NOMINALE 15,81 MWp COMUNI DI MONTECHIARUGOLO E TRAVERSETOLO (PR) PROVVEDIMENTO AUTORIZZATIVO UNICO REGIONALE (PAUR)	
Tavola	N. Tav.
DOCUMENTAZIONE FOTOGRAFICA E FOTOINSERIMENTI	19.7
No. RI. 3162_6252_PA_PAUR_T19_REV1_DOCUMENTAZIONE FOTOGRAFICA E FOTOINSERIMENTI	
È VIETATA LA RIPRODUZIONE DI QUESTO DOCUMENTO SENZA PREVENTIVA AUTORIZZAZIONE SCRITTA DELLA MONTANA SPA	

FOTO 07 - SDF

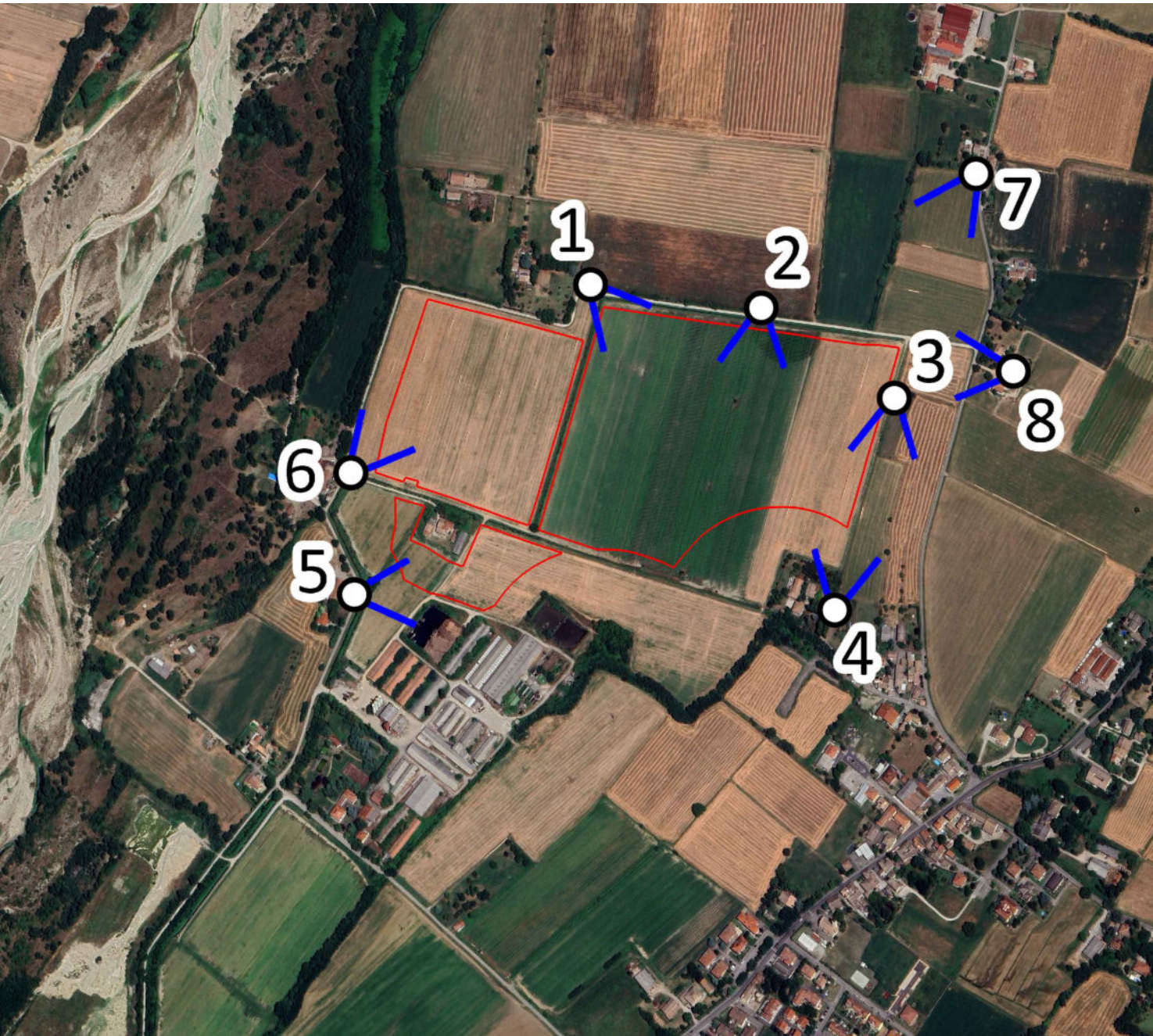


FOTO 07 - SDP NON MITIGATO



FOTO 07 - SDP MITIGATO



1		FD	AM	CP	02/2025
0		FD	SZ	CP	02/2025
REV.	DESCRIZIONE	DISEG.	CONTROL.	APPROV.	DATA

		Montana SpA Via Carlo Farini 106 20135 Milano Milano (sede certificata ISO) Brescia Palermo Cagliari Roma Siracusa		Tel. +390254118173 Fax +390254128890 www.montanaitalia.com		P.A. 02/2025/2056 Cap.Soc. 60.000.000,00€	
Committente							
GREEN FROGS PARMA s.r.l.							
Progettisti							
ING. CORRADO PLUCHINO Iscritto all'Ordine degli Ingegneri della Provincia di Milano al n. A27174							
Oggetto							
IMPIANTO AGRIVOLTAICO AVANZATO "PARMA" DI POTENZA NOMINALE 15,81 MwP COMUNI DI MONTECHIARUGOLO E TRAVERSETOLO (PR) PROVVEDIMENTO AUTORIZZATIVO UNICO REGIONALE (PAUR)							
Tavola						N. Tav.	
DOCUMENTAZIONE FOTOGRAFICA E FOTOINSERIMENTI						19.8	
N. rif.						Scala	
3162_6252_PA_PAUR_T19_REV1_DOCUMENTAZIONE FOTOGRAFICA E FOTOINSERIMENTI							
È VIETATA LA RIPRODUZIONE DI QUESTO DOCUMENTO SENZA PREVENTIVA AUTORIZZAZIONE SCRITTA DELLA MONTANA SPA							

FOTO 08 - SDF

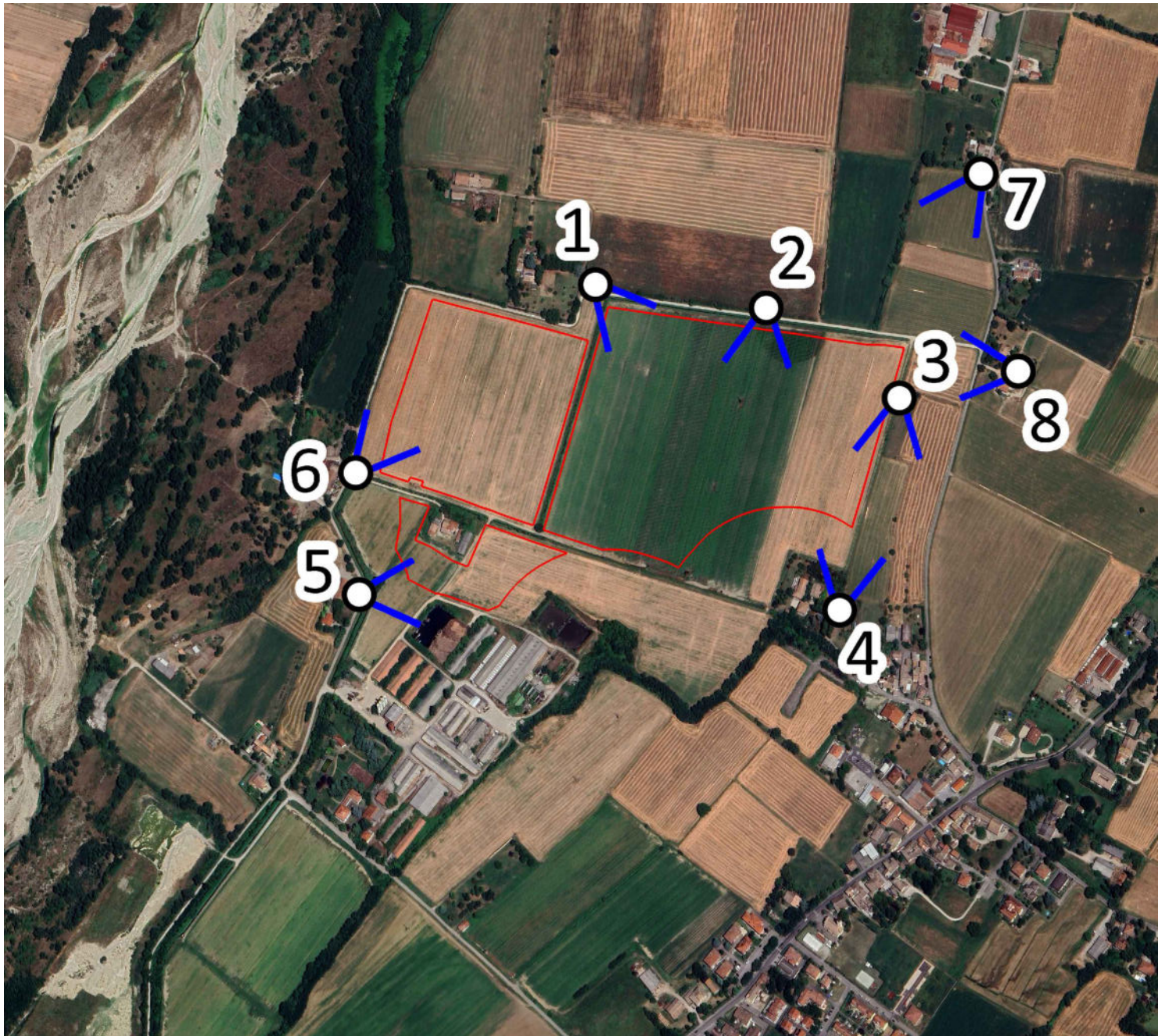


FOTO 08 - SDP NON MITIGATO



FOTO 08 - SDP MITIGATO



1		FID	AM	CP	02/2025
0		FID	SZ	CP	02/2025
REV.	DESCRIZIONE	DISEGN	CONTROL	APPROV.	DATA

<div>Montana</div> <div>MontanaSpA ViaCattedrale10,6 20121Milano Milano (sede certificata ISO)</div>		<div>Tel +390254118173 Fax +39025420880 www.montanaenergia.com</div> <div>Brescia Palermo Cagliari Roma Siracusa</div>		<div>PAIA 0204270206 Cap Soc 100.000,00€</div>	
Committente					
GREEN FROGS PARMA s.r.l.					
Progettisti					
ING. CORRADO PLUCHINO Iscritto all'Ordine degli Ingegneri della Provincia di Milano al n. A27174					
Oggetto					
IMPIANTO AGRIVOLTAICO AVANZATO "PARMA" DI POTENZA NOMINALE 15,81 Mw _p COMUNI DI MONTECHIARUGOLO E TRAVERSETOLO (PR) PROVVEDIMENTO AUTORIZZATIVO UNICO REGIONALE (PAUR)					
Tavola					N. Tav.
DOCUMENTAZIONE FOTOGRAFICA E FOTOINSERIMENTI					19.9
N. rif. 3162_6252_PA_PAUR_T19_REV1_DOCUMENTAZIONE FOTOGRAFICA E FOTOINSERIMENTI					Scala
È VIETATA LA RIPRODUZIONE DI QUESTO DOCUMENTO SENZA PREVENTIVA AUTORIZZAZIONE SCRITTA DELLA MONTANA SPA					

FOTO 09 - SDF

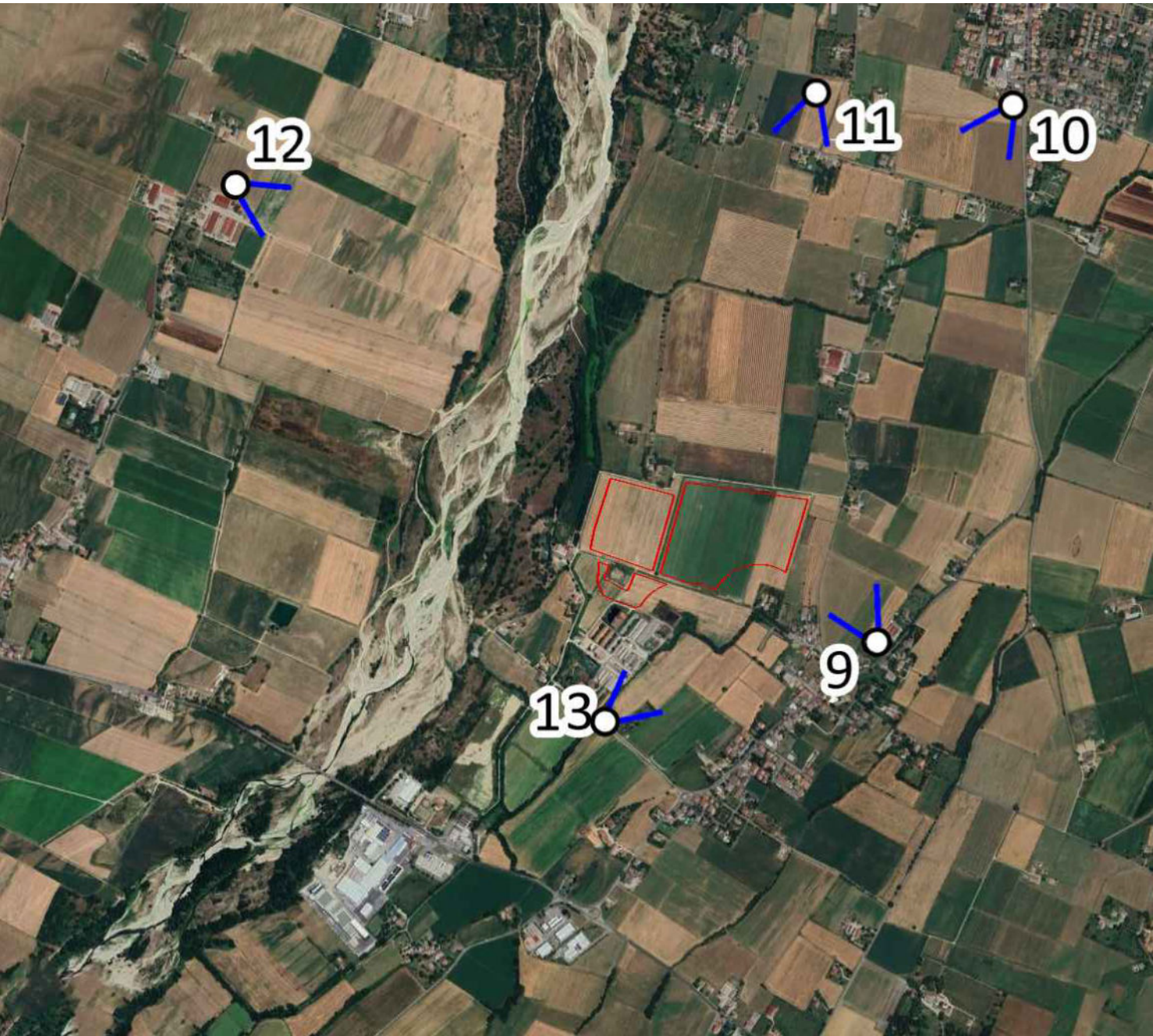


FOTO 09 - SDP



1		FID	AM	CP	02/2025
0		FID	SZ	CP	02/2025
REV.	DESCRIZIONE	DISEGN.	CONTROL.	APPROV.	DATA

		MontanaSpA ViaCarloFarini106 20135Milano Milano (sede certificata ISO)		Tel +39 02 54118173 Fax +39 02 54128890 www.montanaenergia.com Cap. Soc. 10.000.000,00 €	
Committente					
GREEN FROGS PARMA s.r.l.					
Progettisti					
ING. CORRADO PLUCHINO Iscritto all'Ordine degli Ingegneri della Provincia di Milano al n. A27174					
Oggetto					
IMPIANTO AGRIVOLTAICO AVANZATO "PARMA" DI POTENZA NOMINALE 15,81 Mw COMUNI DI MONTECHIARUGOLO E TRAVERSETOLO (PR) PROVVEDIMENTO AUTORIZZATIVO UNICO REGIONALE (PAUR)					
Tavola				N. Tav.	
DOCUMENTAZIONE FOTOGRAFICA E FOTOINSERIMENTI				19.10	
N. Rif.				Scala	
3162_6252_PA_PAUR_T19_REV1_DOCUMENTAZIONE FOTOGRAFICA E FOTOINSERIMENTI					
È VIETATA LA RIPRODUZIONE DI QUESTO DOCUMENTO SENZA PREVENTIVA AUTORIZZAZIONE SCRITTA DELLA MONTANA SPA					

FOTO 10 - SDF

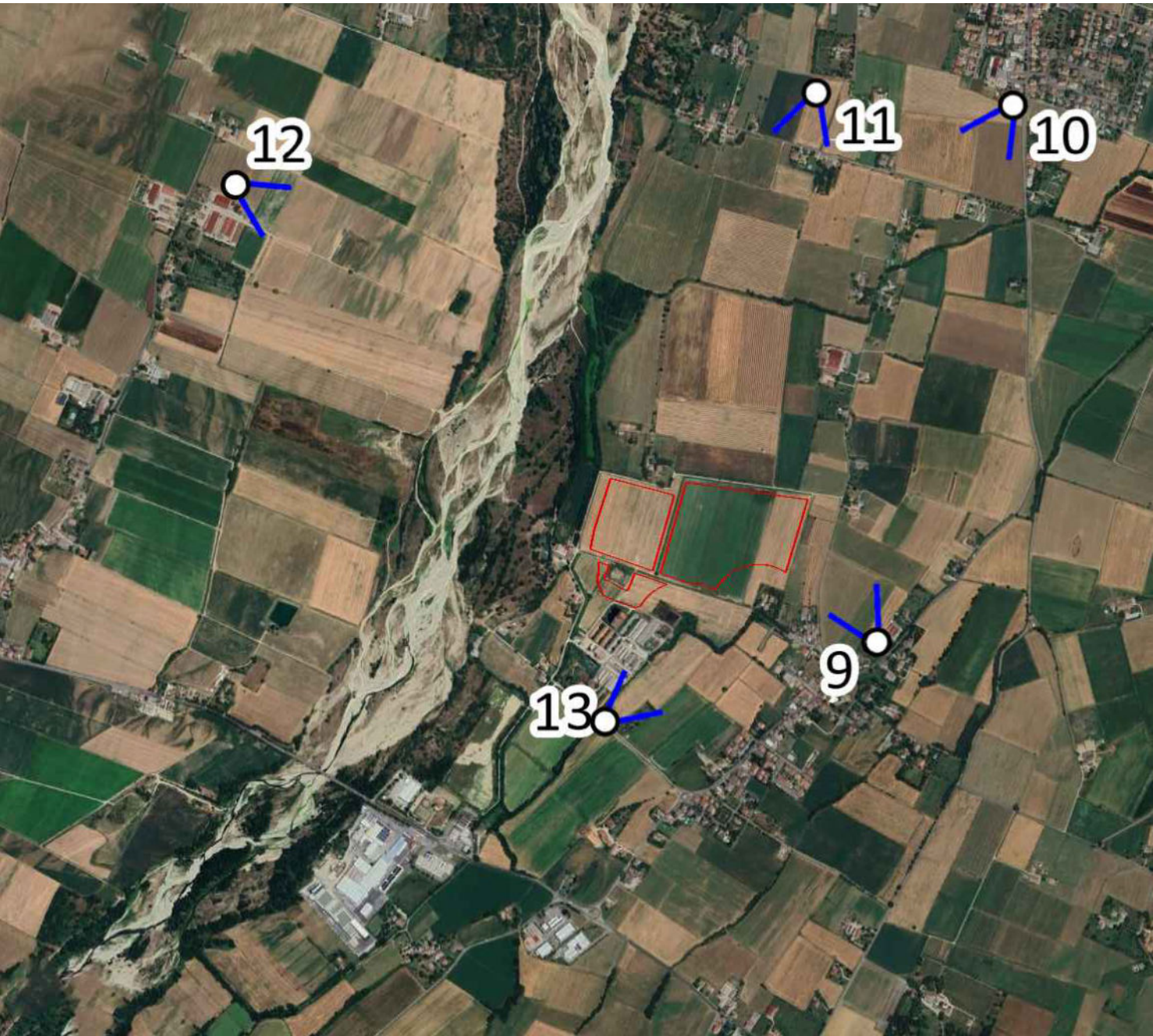


FOTO 10 - SDP



1		FID	AM	CP	02/2025
0		FID	SZ	CP	01/2025
REV.	DESCRIZIONE	DISEGN.	CONTROL.	APPROV.	DATA

<div>Montana</div> <div>MontanaSpA ViaCattedrale100066 20133Milano Milano (sede certificata ISO)</div> <div>Tel +390254118173 Fax +39025412880 www.montanaenergy.com</div> <div>PAU.006470206 Cap.Soc.10.000.000€</div>	
Committente	
GREEN FROGS PARMA s.r.l.	
Progettisti	
ING. CORRADO PLUCHINO Iscritto all'Ordine degli Ingegneri della Provincia di Milano al n. A27174	
Oggetto	
IMPIANTO AGRIVOLTAICO AVANZATO "PARMA" DI POTENZA NOMINALE 15,81 MWp COMUNI DI MONTECHIARUGOLO E TRAVERSETOLO (PR) PROVVEDIMENTO AUTORIZZATIVO UNICO REGIONALE (PAUR)	
Tavola	N. Tav.
DOCUMENTAZIONE FOTOGRAFICA E FOTOINSERIMENTI	19.11
N. R.	Scala
3162_6252_PA_PAUR_T19_REV1_DOCUMENTAZIONE FOTOGRAFICA E FOTOINSERIMENTI	
È VIETATA LA RIPRODUZIONE DI QUESTO DOCUMENTO SENZA PREVENTIVA AUTORIZZAZIONE SCRITTA DELLA MONTANA SPA	

FOTO 11 - SDF

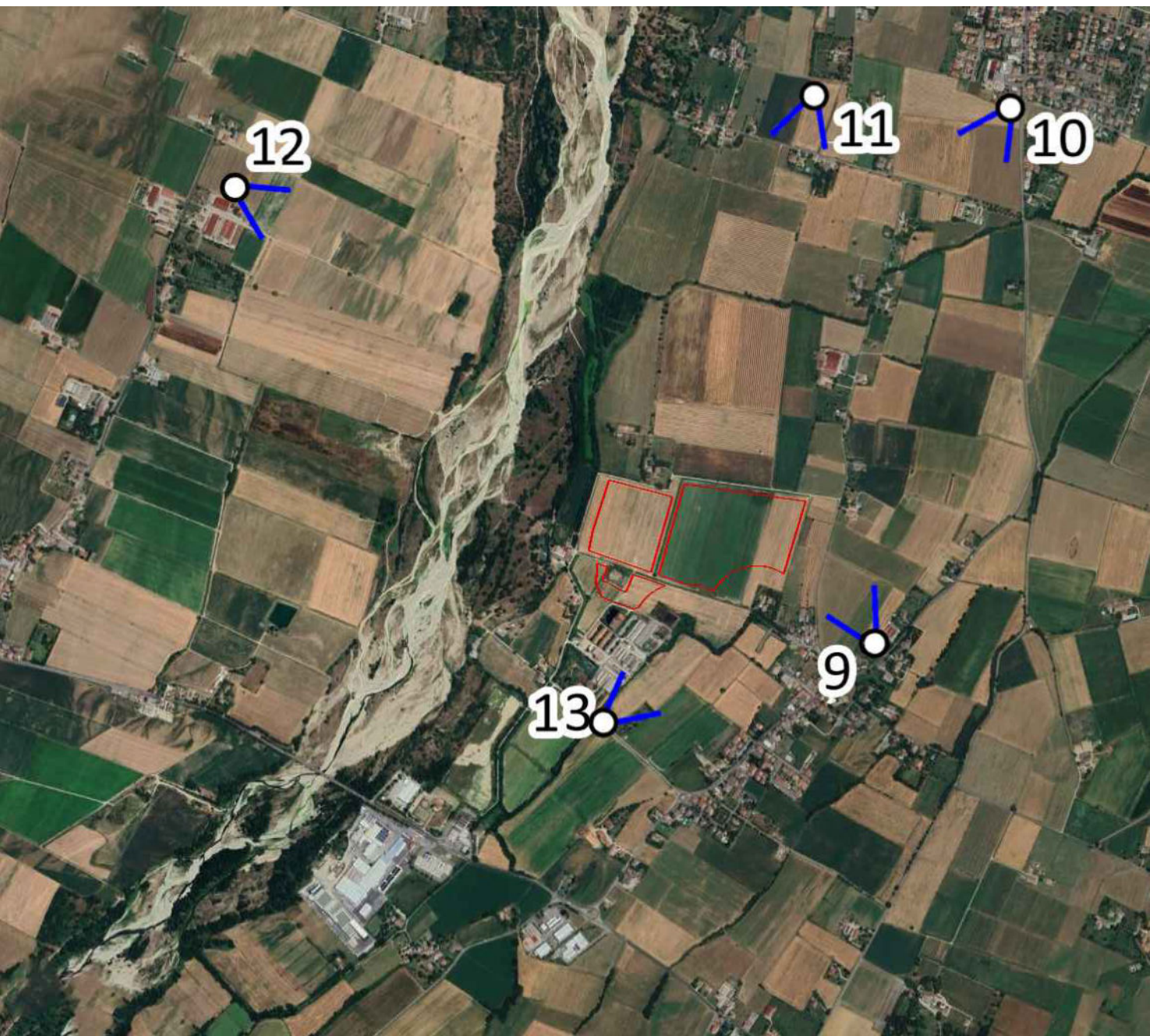


FOTO 11 - SDP



1		FD	AM	CP	02/2025
0		FD	SZ	CP	01/2025
REV.	DESCRIZIONE	DISEGN.	CONTROL.	APPROV.	DATA

<div>Montana</div> <div>MontanaSpA ViaCattedrale10006 20121Milano Milano (sede certificata ISO) Brescia Palermo Cagliari Roma Siracusa</div> <div>Tel +390254118173 Fax +39025422880 www.montanaenergy.com</div> <div>PAIA 0264270206 Cap Soc 100.000,00€</div>	
Committente GREEN FROGS PARMA s.r.l.	
Progettisti ING. CORRADO PLUCHINO Iscritto all'Ordine degli Ingegneri della Provincia di Milano al n. A27174	
Oggetto IMPIANTO AGRIVOLTAICO AVANZATO "PARMA" DI POTENZA NOMINALE 15,81 MWp COMUNI DI MONTECHIARUGOLO E TRAVERSETOLO (PR) PROVVEDIMENTO AUTORIZZATIVO UNICO REGIONALE (PAUR)	
Tavola DOCUMENTAZIONE FOTOGRAFICA E FOTOINSERIMENTI	N. Tav. 19.12
N. R. 3162_6252_PA_PAUR_T19_REV1_DOCUMENTAZIONE FOTOGRAFICA E FOTOINSERIMENTI	
È VIETATA LA RIPRODUZIONE DI QUESTO DOCUMENTO SENZA PREVENTIVA AUTORIZZAZIONE SCRITTA DELLA MONTANA SPA	

FOTO 12 - SDF

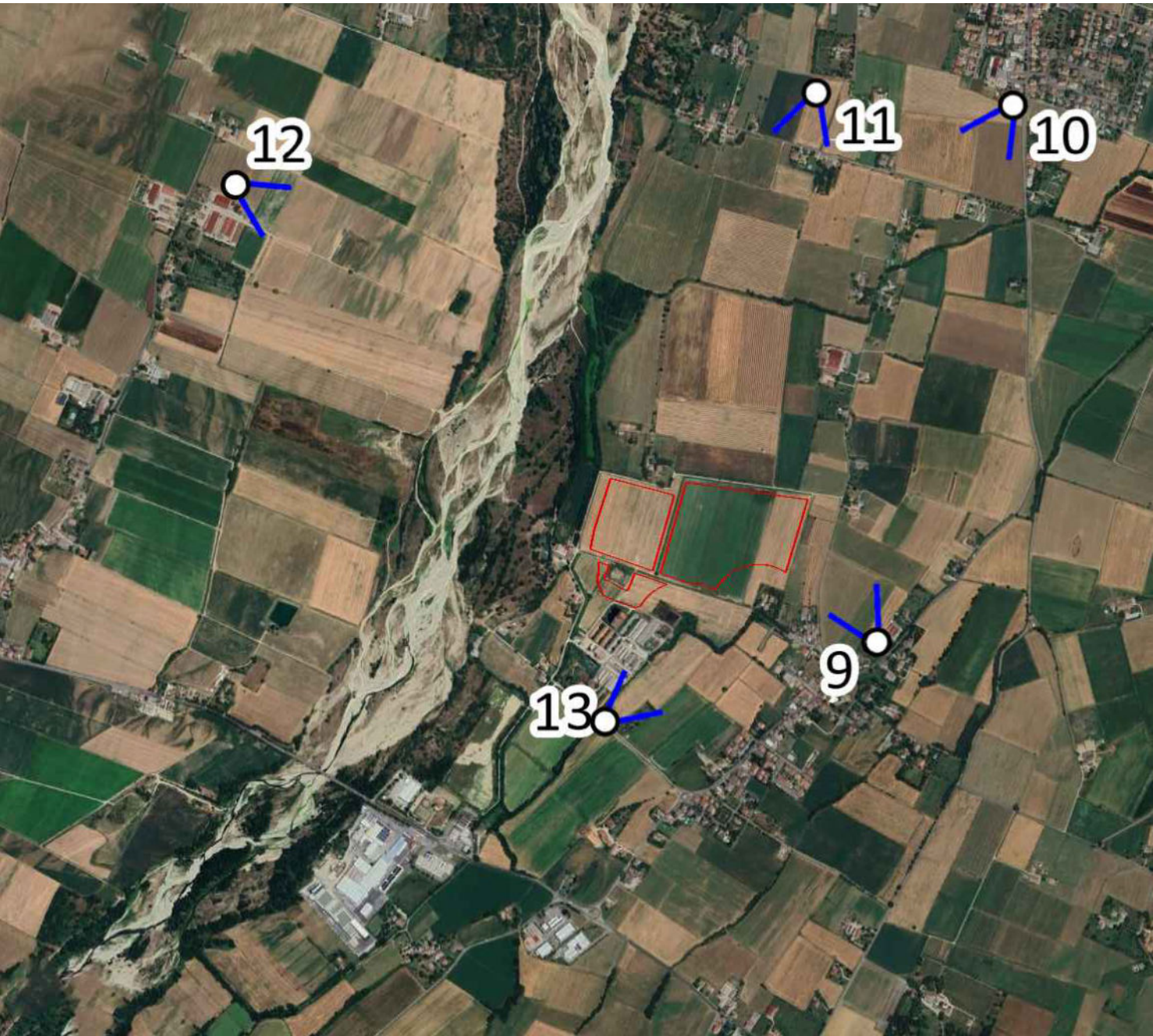


FOTO 12 - SDP



1		FID	AM	CP	02/2025
0		FID	SZ	CP	01/2025
REV.	DESCRIZIONE	DISEGN.	CONTROL.	APPROV.	DATA

<div>Montana</div> <div>MontanaSpA Via Carlo Angelini 10, 6 20155 Milano Milano (sede certificata ISO)</div> <div>Tel. +39 02 54118173 Fax +39 02 54128890 www.montanaspa.com</div> <div>PAU 0264270206 Cap. Soc. 10.000.000,00 €</div>	
Committente	
GREEN FROGS PARMA s.r.l.	
Progettisti	
ING. CORRADO PLUCHINO Iscritto all'Ordine degli Ingegneri della Provincia di Milano al n. A27174	
Oggetto	
IMPIANTO AGRIVOLTAICO AVANZATO "PARMA" DI POTENZA NOMINALE 15,81 MWp COMUNI DI MONTECHIARUGOLO E TRAVERSETOLO (PR) PROVVEDIMENTO AUTORIZZATIVO UNICO REGIONALE (PAUR)	
Tavola	N. Tav.
DOCUMENTAZIONE FOTOGRAFICA E FOTOINSERIMENTI	19.13
N. R. 3162_6252_PA_PAUR_T19_REV1_DOCUMENTAZIONE FOTOGRAFICA E FOTOINSERIMENTI	
È VIETATA LA RIPRODUZIONE DI QUESTO DOCUMENTO SENZA PREVENTIVA AUTORIZZAZIONE SCRITTA DELLA MONTANA SPA	

FOTO 13 - SDF

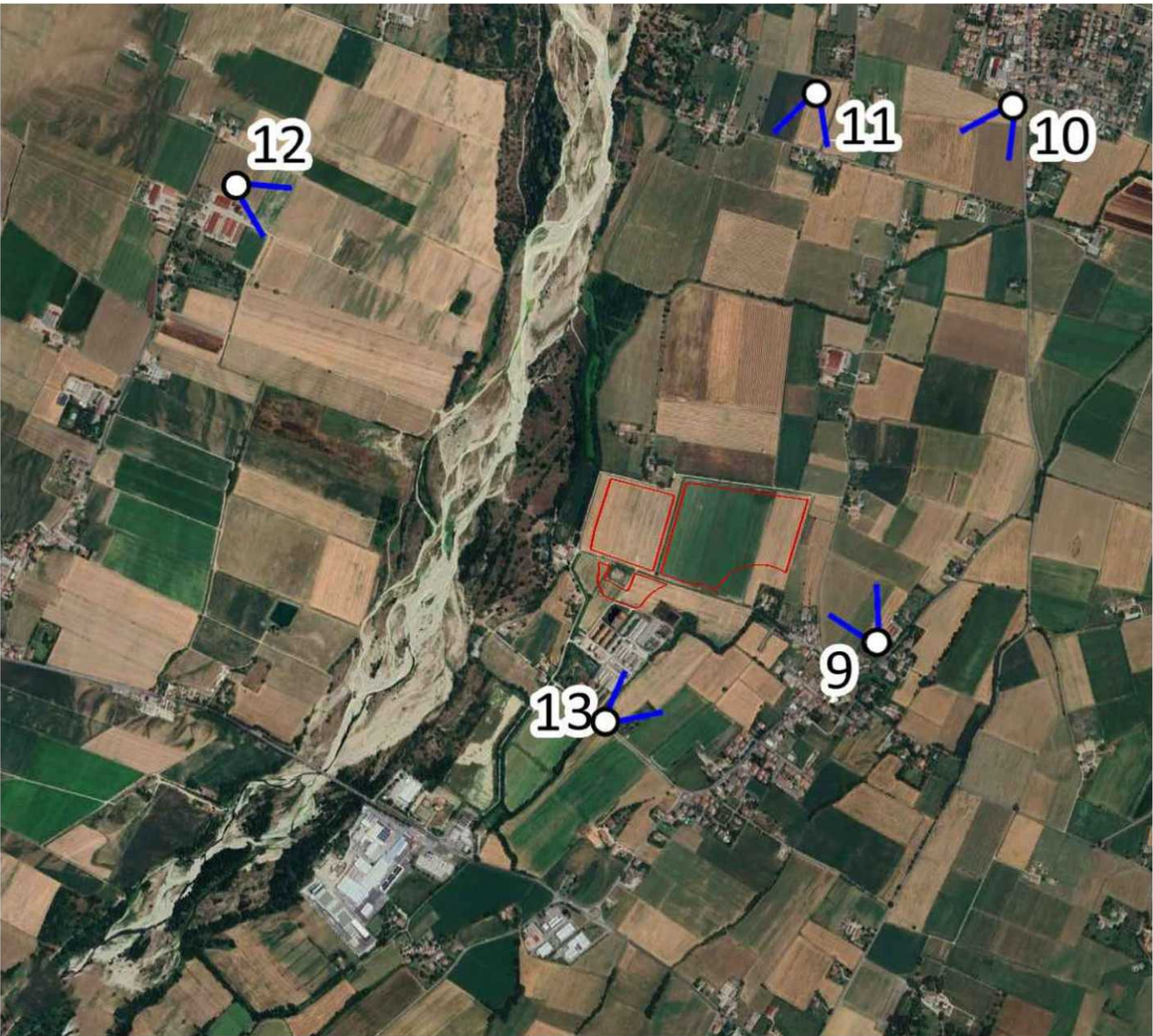


FOTO 13 - SDP



CORRADO
PLUCHINO
27.02.2026 14:46:31
GMT+01:00

1		FD	AM	CP	02/2026
0		FD	S2	CP	01/2025
REV.	DESCRIZIONE	DESIGN	CONTROL	APPROV.	DATA

		MontanaSpA Via Carlo Angelini 6 20133 Milano Milano (sede certificata ISO) Brescia Palermo Cagliari Roma Siracusa		Tel. +390254118173 Fax +390254128860 www.montanambiente.com		PWA 33044270206 Cap.Soc.60000000,00€	
Committente							
GREEN FROGS PARMA s.r.l.							
Progettisti							
ING. CORRADO PLUCHINO Iscritto all'Ordine degli Ingegneri della Provincia di Milano al n. A27174							
Oggetto							
IMPIANTO AGRIVOLTAICO AVANZATO "PARMA" DI POTENZA NOMINALE 15,81 MWp COMUNI DI MONTECHIARUGOLO E TRAVERSETOLO (PR) PROVVEDIMENTO AUTORIZZATIVO UNICO REGIONALE (PAUR)							
Tavola						N. Tav.	
DOCUMENTAZIONE FOTOGRAFICA E FOTOINSERIMENTI						19.14	
Nu. Rel.		3162_6252_PA_PAUR_T19_REV1_DOCUMENTAZIONE FOTOGRAFICA E FOTOINSERIMENTI				Scala	
È VIETATA LA RIPRODUZIONE DI QUESTO DOCUMENTO SENZA PREVENTIVA AUTORIZZAZIONE SCRITTA DELLA MONTANA SPA							