



r_emito.Giunta - Prot. 23/03/2026.0295289.F Copia conforme dell'originale sottoscritto digitalmente da AMICO FABIO DOMENICO, MASTROPIERI GIUS
EPPE

LEGENDA:

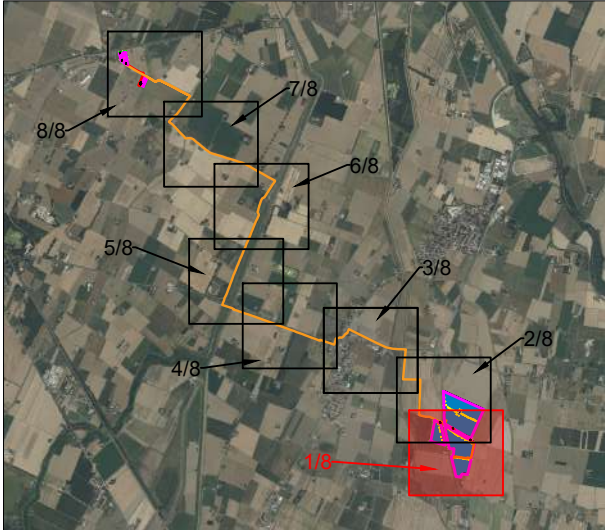
- Recinzione perimetrale
- Elettrodotto interrato di Media Tensione - 30 kV
- Elettrodotto interrato di Alta Tensione - 132 kV
- Cancello di accesso
- Cabina primaria AT/MT "San Giovanni in Persiceto"
- Transformation Units (Unità di trasformazione MT/BT)
- Cabina di raccolta
- Inverter di Stringa
- Strutture di sostegno (tracker) con moduli fotovoltaici
- Fascia di mitigazione perimetrale
- Edificio sottostazione elettrica utente di trasformazione 30 /132 kV
- Viabilità perimetrale in terra battuta
- Viabilità in misto stabilizzato
- Nuovo stallo in Cabina primaria
- Apparecchiature elettromeccaniche in Sottostazione elettrica utente (trasformatore elevatore e stallo utente)

Componenti costituenti il sistema di accumulo integrato (BESS)

- Cabina di raccolta BESS
- Muro tagliafuoco perimetrale
- Smart Transformer Station (Trasformatori MT/BT)
- Sistema usiliari sistema di accumulo
- Rack di n°6 Smart PCS (inverter bidirezionali)
- ENERGY STORAGE SYSTEM (Container batterie)



QUADRO DI INSIEME



Progetto di realizzazione di un impianto agrivoltaico integrato con un sistema di accumulo e opere connesse nei Comuni di Sala Bolognese (BO), Calderara di Reno (BO) e San Giovanni in Persiceto (BO) denominato "Pratello"

Elaborato: Planimetria ortofoto		Numero foglio 1/8		
IDENTIFICAZIONE ELABORATO				
Livello progettazione	Codice elaborato	Data	Scala	REV.
Definitivo	PRAPD0704-01	11/03/2026	1:4000	01
Società: Sunstore S.r.l.				
		Partnered by: 		



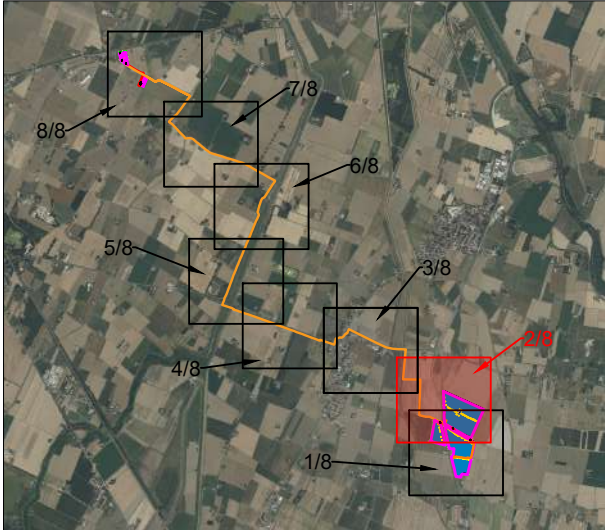
- LEGENDA:
- Recinzione perimetrale
- Elettrodotto interrato di Media Tensione - 30 kV
- Elettrodotto interrato di Alta Tensione - 132 kV
- Cancello di accesso
- Cabina primaria AT/MT "San Giovanni in Persiceto"
- Transformation Units (Unità di trasformazione MT/BT)
- Cabina di raccolta
- Inverter di Stringa
- Strutture di sostegno (tracker) con moduli fotovoltaici
- Fascia di mitigazione perimetrale
- Edificio sottostazione elettrica utente di trasformazione 30 /132 kV
- Viabilità perimetrale in terra battuta
- Viabilità in misto stabilizzato
- Nuovo stallo in Cabina primaria
- Apparecchiature elettromeccaniche in Sottostazione elettrica utente (trasformatore elevatore e stallo utente)

Componenti costituenti il sistema di accumulo integrato (BESS)

- Cabina di raccolta BESS
- Muro tagliafuoco perimetrale
- Smart Transformer Station (Trasformatori MT/BT)
- Sistema usiliari sistema di accumulo
- Rack di n°6 Smart PCS (inverter bidirezionali)
- ENERGY STORAGE SYSTEM (Container batterie)



QUADRO DI INSIEME



Progetto di realizzazione di un impianto agrivoltaico integrato con un sistema di accumulo e opere connesse nei Comuni di Sala Bolognese (BO), Calderara di Reno (BO) e San Giovanni in Persiceto (BO) denominato "Pratello"

Elaborato: Planimetria ortofoto	Numero foglio 2/8
---------------------------------	----------------------

IDENTIFICAZIONE ELABORATO				
Livello progettazione	Codice elaborato	Data	Scala	REV.
Definitivo	PRAPD0704-01	11/03/2026	1:4000	01

Società: Sunstore S.r.l.

Partnered by:



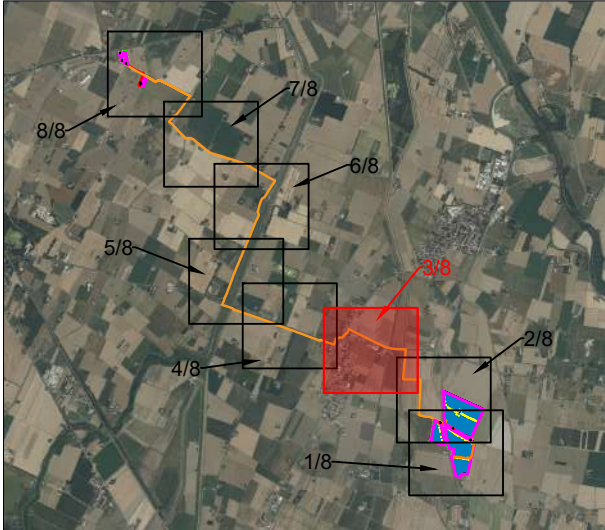
- LEGENDA:
- Recinzione perimetrale
- Elettrodotto interrato di Media Tensione - 30 kV
- Elettrodotto interrato di Alta Tensione - 132 kV
- Cancello di accesso
- Cabina primaria AT/MT "San Giovanni in Persiceto"
- Transformation Units (Unità di trasformazione MT/BT)
- Cabina di raccolta
- Inverter di Stringa
- Strutture di sostegno (tracker) con moduli fotovoltaici
- Fascia di mitigazione perimetrale
- Edificio sottostazione elettrica utente di trasformazione 30 /132 kV
- Viabilità perimetrale in terra battuta
- Viabilità in misto stabilizzato
- Nuovo stallo in Cabina primaria
- Apparecchiature elettromeccaniche in Sottostazione elettrica utente (trasformatore elevatore e stallo utente)

Componenti costituenti il sistema di accumulo integrato (BESS)

- Cabina di raccolta BESS
- Muro tagliafuoco perimetrale
- Smart Transformer Station (Trasformatori MT/BT)
- Sistema usiliari sistema di accumulo
- Rack di n°6 Smart PCS (inverter bidirezionali)
- ENERGY STORAGE SYSTEM (Container batterie)



QUADRO DI INSIEME



Progetto di realizzazione di un impianto agrivoltaico integrato con un sistema di accumulo e opere connesse nei Comuni di Sala Bolognese (BO), Calderara di Reno (BO) e San Giovanni in Persiceto (BO) denominato "Pratello"

Elaborato: Planimetria ortofoto	Numero foglio 3/8
---------------------------------	----------------------

IDENTIFICAZIONE ELABORATO				
Livello progettazione	Codice elaborato	Data	Scala	REV.
Definitivo	PRAPD0704-01	11/03/2026	1:4000	01



LEGENDA:

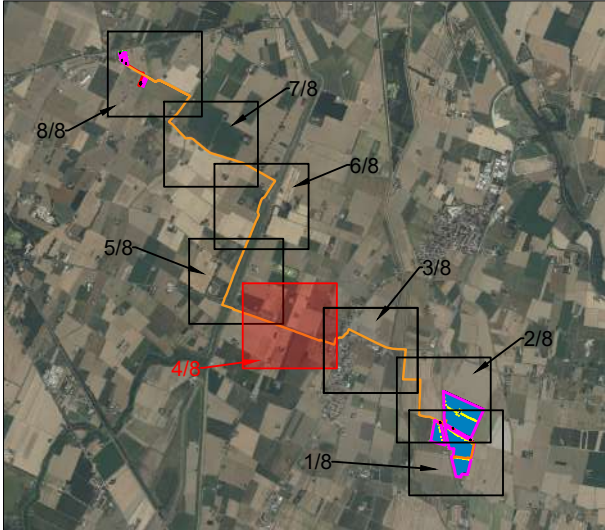
- Recinzione perimetrale
- Elettrodotto interrato di Media Tensione - 30 kV
- Elettrodotto interrato di Alta Tensione - 132 kV
- Cannello di accesso
- Cabina primaria AT/MT "San Giovanni in Persiceto"
- Transformation Units (Unità di trasformazione MT/BT)
- Cabina di raccolta
- Inverter di Stringa
- Strutture di sostegno (tracker) con moduli fotovoltaici
- Fascia di mitigazione perimetrale
- Edificio sottostazione elettrica utente di trasformazione 30 /132 kV
- Viabilità perimetrale in terra battuta
- Viabilità in misto stabilizzato
- Nuovo stallo in Cabina primaria
- Apparecchiature elettromeccaniche in Sottostazione elettrica utente (trasformatore elevatore e stallo utente)

Componenti costituenti il sistema di accumulo integrato (BESS)

- Cabina di raccolta BESS
- Muro tagliafuoco perimetrale
- Smart Transformer Station (Trasformatori MT/BT)
- Sistema ausiliari sistema di accumulo
- Rack di n°6 Smart PCS (inverter bidirezionali)
- ENERGY STORAGE SYSTEM (Container batterie)



QUADRO DI INSIEME



Progetto di realizzazione di un impianto agrivoltaico integrato con un sistema di accumulo e opere connesse nei Comuni di Sala Bolognese (BO), Calderara di Reno (BO) e San Giovanni in Persiceto (BO) denominato “Pratello”

Elaborato: Planimetria ortofoto	Numero foglio 4/8
---------------------------------	----------------------

IDENTIFICAZIONE ELABORATO				
Livello progettazione	Codice elaborato	Data	Scala	REV.
Definitivo	PRAPD0704-01	11/03/2026	1:4000	01

Società: Sunstore S.r.l.

Partnered by:



LEGENDA:

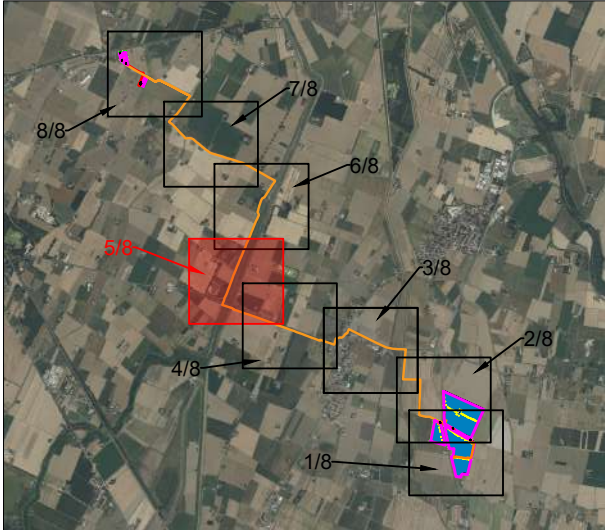
- Recinzione perimetrale
- Elettrodotto interrato di Media Tensione - 30 kV
- Elettrodotto interrato di Alta Tensione - 132 kV
- Cancelli di accesso
- Cabina primaria AT/MT "San Giovanni in Persiceto"
- Transformation Units (Unità di trasformazione MT/BT)
- Cabina di raccolta
- Inverter di Stringa
- Strutture di sostegno (tracker) con moduli fotovoltaici
- Fascia di mitigazione perimetrale
- Edificio sottostazione elettrica utente di trasformazione 30 /132 kV
- Viabilità perimetrale in terra battuta
- Viabilità in misto stabilizzato
- Nuovo stallo in Cabina primaria
- Apparecchiature elettromeccaniche in Sottostazione elettrica utente (trasformatore elevatore e stallo utente)

Componenti costituenti il sistema di accumulo integrato (BESS)

- Cabina di raccolta BESS
- Muro tagliafuoco perimetrale
- Smart Transformer Station (Trasformatori MT/BT)
- Sistema ausiliari sistema di accumulo
- Rack di n°6 Smart PCS (inverter bidirezionali)
- ENERGY STORAGE SYSTEM (Container batterie)



QUADRO DI INSIEME



Progetto di realizzazione di un impianto agrivoltaico integrato con un sistema di accumulo e opere connesse nei Comuni di Sala Bolognese (BO), Calderara di Reno (BO) e San Giovanni in Persiceto (BO) denominato “Pratello”

Elaborato: Planimetria ortofoto	Numero foglio 5/8
---------------------------------	----------------------

IDENTIFICAZIONE ELABORATO				
Livello progettazione	Codice elaborato	Data	Scala	REV.
Definitivo	PRAPD0704-01	11/03/2026	1:4000	01

Società: Sunstore S.r.l.

Partnered by:



LEGENDA:

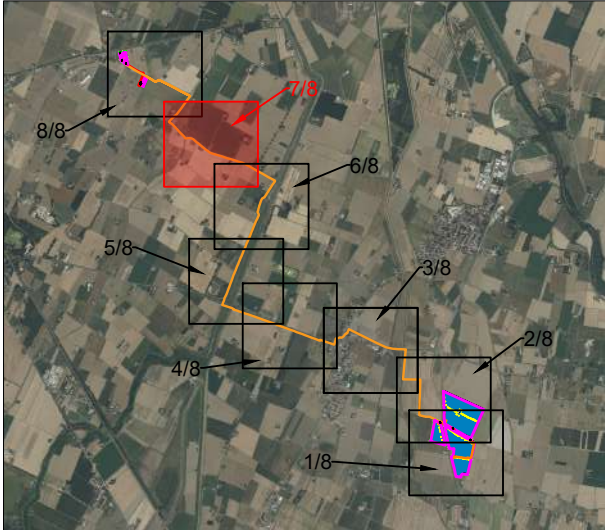
- Recinzione perimetrale
- Elettrodotto interrato di Media Tensione - 30 kV
- Elettrodotto interrato di Alta Tensione - 132 kV
- Cancelli di accesso
- Cabina primaria AT/MT "San Giovanni in Persiceto"
- Transformation Units (Unità di trasformazione MT/BT)
- Cabina di raccolta
- Inverter di Stringa
- Strutture di sostegno (tracker) con moduli fotovoltaici
- Fascia di mitigazione perimetrale
- Edificio sottostazione elettrica utente di trasformazione 30 /132 kV
- Viabilità perimetrale in terra battuta
- Viabilità in misto stabilizzato
- Nuovo stallo in Cabina primaria
- Apparecchiature elettromeccaniche in Sottostazione elettrica utente (trasformatore elevatore e stallo utente)

Componenti costituenti il sistema di accumulo integrato (BESS)

- Cabina di raccolta BESS
- Muro tagliafuoco perimetrale
- Smart Transformer Station (Trasformatori MT/BT)
- Sistema usiliari sistema di accumulo
- Rack di n°6 Smart PCS (inverter bidirezionali)
- ENERGY STORAGE SYSTEM (Container batterie)



QUADRO DI INSIEME



Progetto di realizzazione di un impianto agrivoltaico integrato con un sistema di accumulo e opere connesse nei Comuni di Sala Bolognese (BO), Calderara di Reno (BO) e San Giovanni in Persiceto (BO) denominato "Pratello"

Elaborato: Planimetria ortofoto	Numero foglio 7/8
---------------------------------	----------------------

IDENTIFICAZIONE ELABORATO				
Livello progettazione	Codice elaborato	Data	Scala	REV.
Definitivo	PRAPD0704-01	11/03/2026	1:4000	01

Società: Sunstore S.r.l.

Partnered by:



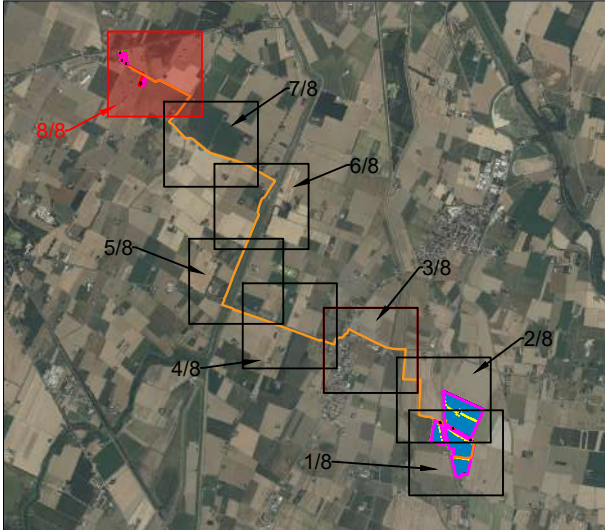
- LEGENDA:**
- Recinzione perimetrale
 - Elettrodotto interrato di Media Tensione - 30 kV
 - Elettrodotto interrato di Alta Tensione - 132 kV
 - Cancello di accesso
 - Cabina primaria AT/MT "San Giovanni in Persiceto"
 - Transformation Units (Unità di trasformazione MT/BT)
 - Cabina di raccolta
 - Inverter di Stringa
 - Strutture di sostegno (tracker) con moduli fotovoltaici
 - Fascia di mitigazione perimetrale
 - Edificio sottostazione elettrica utente di trasformazione 30 /132 kV
 - Viabilità perimetrale in terra battuta
 - Viabilità in misto stabilizzato
 - Nuovo stallo in Cabina primaria
 - Apparecchiature elettromeccaniche in Sottostazione elettrica utente (trasformatore elevatore e stallo utente)

Componenti costituenti il sistema di accumulo integrato (BESS)

- Cabina di raccolta BESS
- Muro tagliafuoco perimetrale
- Smart Transformer Station (Trasformatori MT/BT)
- Sistema usiliari sistema di accumulo
- Rack di n°6 Smart PCS (inverter bidirezionali)
- ENERGY STORAGE SYSTEM (Container batterie)



QUADRO DI INSIEME



Progetto di realizzazione di un impianto agrivoltaico integrato con un sistema di accumulo e opere connesse nei Comuni di Sala Bolognese (BO), Calderara di Reno (BO) e San Giovanni in Persiceto (BO) denominato "Pratello"

Elaborato: Planimetria ortofoto		Numero foglio 8/8		
---------------------------------	--	----------------------	--	--

IDENTIFICAZIONE ELABORATO				
Livello progettazione	Codice elaborato	Data	Scala	REV.
Definitivo	PRAPD0704-01	11/03/2026	1:4000	01