



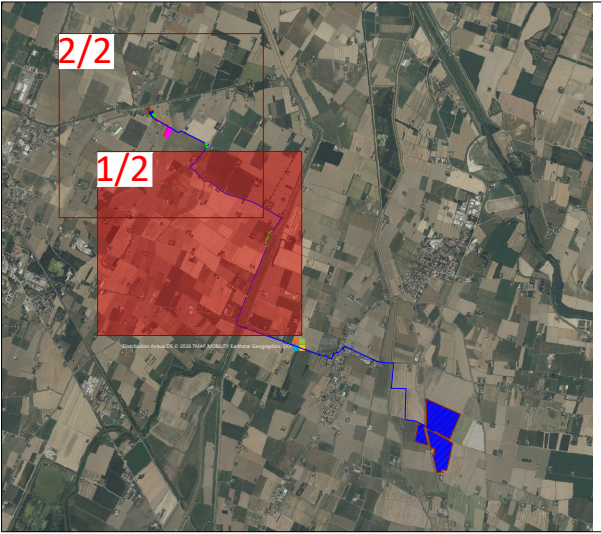
r-emiro.Giunta - Prot. 23/03/2026.0295184.F  
EPPPE  
Copia conforme dell'originale sottoscritto digitalmente da AMICO FABIO DOMENICO, MASTROPIERI GIUS

LEGENDA:

- Sottostazione elettrica utente di trasformazione MT/AT
- Cavidotto di Alta Tensione 150 kV
- Impianto agrivoltaico avanzato e sistema di accumulo
- Cavidotto di Media Tensione 30 kV
- Cabina primaria AT/MT "San Giovanni in Persiceto"
- Alberi e/o altra vegetazione entro 5 metri dall'area di scavo di cavidotto MT



QUADRO DI INSIEME



Progetto di realizzazione di un impianto agrivoltaico integrato con un sistema di accumulo e opere connesse nei Comuni di Sala Bolognese (BO), Calderara di Reno (BO) e San Giovanni in Persiceto (BO) denominato "Pratello"



Elaborato: Planimetria interferenze cavidotto MT con vegetazione su strada	Numero foglio 1/2
--	----------------------

IDENTIFICAZIONE ELABORATO				
Livello progettazione	Codice elaborato	Data	Scala	REV.
Definitivo	PRAPD0736-00	10/03/2026	1:10000	00

Società: Sunstore S.r.l.

Partnered by:



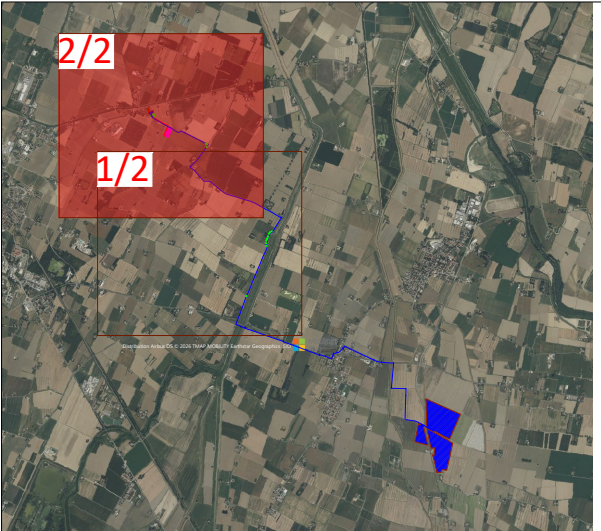


LEGENDA:

- Sottostazione elettrica utente di trasformazione MT/AT
- Cavidotto di Alta Tensione 150 kV
- Impianto agrivoltaico avanzato e sistema di accumulo
- Cavidotto di Media Tensione 30 kV
- Cabina primaria AT/MT "San Giovanni in Persiceto"
- Alberi e/o altra vegetazione entro 5 metri dall'area di scavo di cavidotto MT



QUADRO DI INSIEME



Progetto di realizzazione di un impianto agrivoltaico integrato con un sistema di accumulo e opere connesse nei Comuni di Sala Bolognese (BO), Calderara di Reno (BO) e San Giovanni in Persiceto (BO) denominato "Pratello"



Elaborato: Planimetria interferenze cavidotto MT con vegetazione su strada	Numero foglio 2/2
--	----------------------

IDENTIFICAZIONE ELABORATO				
Livello progettazione	Codice elaborato	Data	Scala	REV.
Definitivo	PRAPD0736-00	10/03/2026	1:10000	00

Società: Sunstore S.r.l.

Partnered by: