

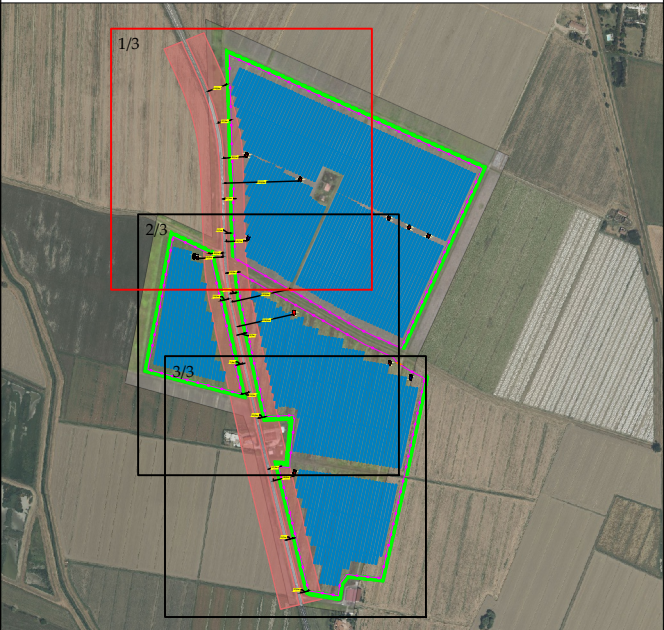


LEGENDA:

- Recinzione perimetrale
- Cancello di accesso
- Transformation Units (Unità di trasformazione MT/BT)
- Cabina di raccolta
- Strutture di sostegno (tracker) con moduli fotovoltaici
- Fascia di mitigazione perimetrale
- Fascia di rispetto stradale tra moduli FV e SP18 "Padullese" (40m)



QUADRO DI INSIEME



Progetto di realizzazione di un impianto agrivoltaico integrato con un sistema di accumulo e opere connesse nei Comuni di Sala Bolognese (BO), Calderara di Reno (BO) e San Giovanni in Persiceto (BO) denominato "Pratello"



Elaborato: Inquadramento ortofoto con distanze quotate da SP18

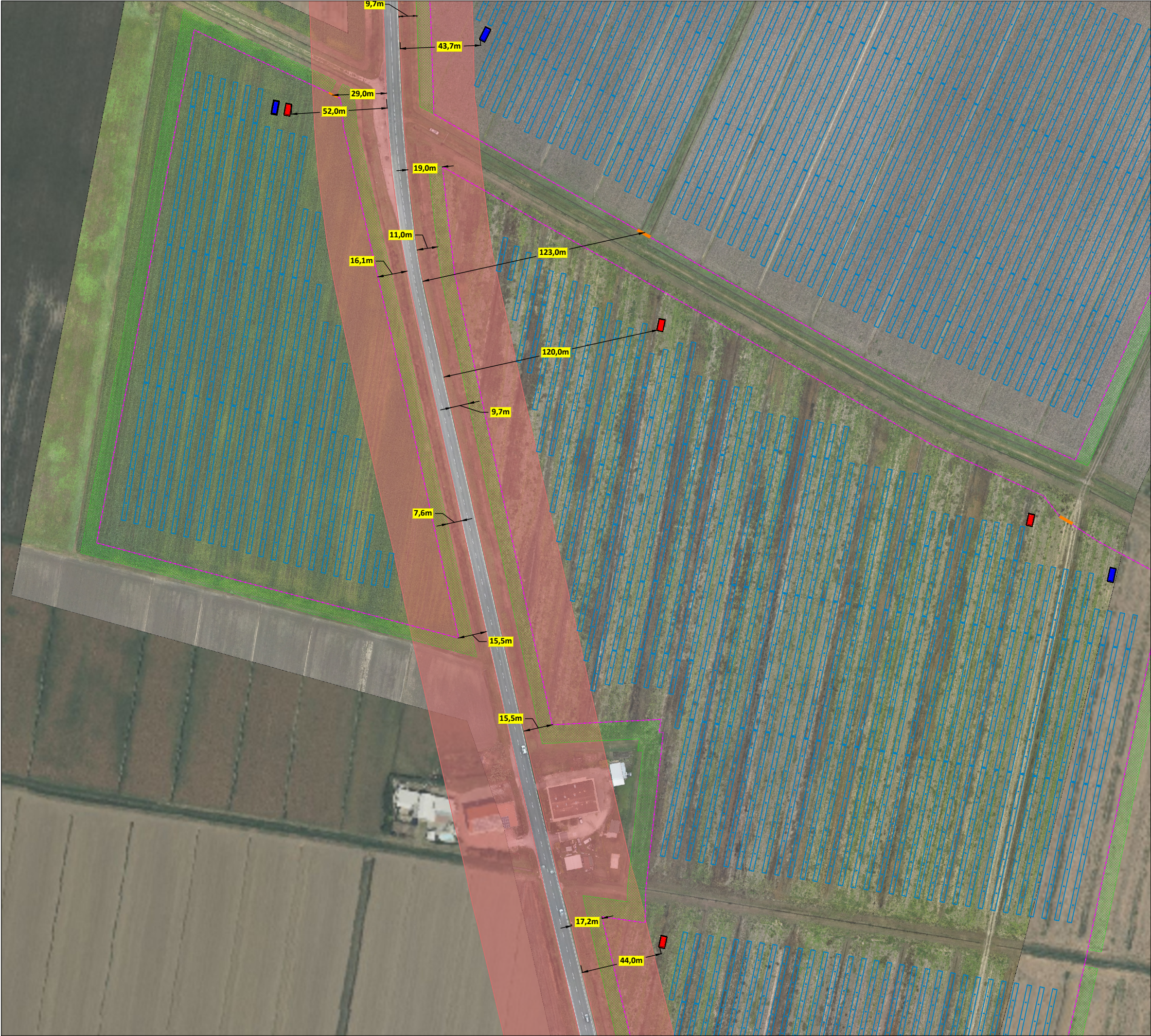
Numero foglio
1/3

IDENTIFICAZIONE ELABORATO				
Livello progettazione	Codice elaborato	Data	Scala	REV.
Definitivo	PRAPDOT39-00	30/01/2026	1:2000	00

Società: Sunstore S.r.l.



Partnered by:



LEGENDA:

- Recinzione perimetrale
- Cancello di accesso
- Transformation Units (Unità di trasformazione MT/BT)
- Cabina di raccolta
- Strutture di sostegno (tracker) con moduli fotovoltaici
- Fascia di mitigazione perimetrale
- Fascia di rispetto stradale tra moduli FV e SP18 "Padullese" (40m)



QUADRO DI INSIEME



Progetto di realizzazione di un impianto agrivoltaico integrato con un sistema di accumulo e opere connesse nei Comuni di Sala Bolognese (BO), Calderara di Reno (BO) e San Giovanni in Persiceto (BO) denominato "Pratello"



Elaborato: Inquadramento ortofoto con distanze quotate da SP18

Numero foglio 2/3

IDENTIFICAZIONE ELABORATO				
Livello progettazione	Codice elaborato	Data	Scala	REV.
Definitivo	PRAPD0T39-00	30/01/2026	1:2000	00

Società: Sunstore S.r.l.



Partnered by:



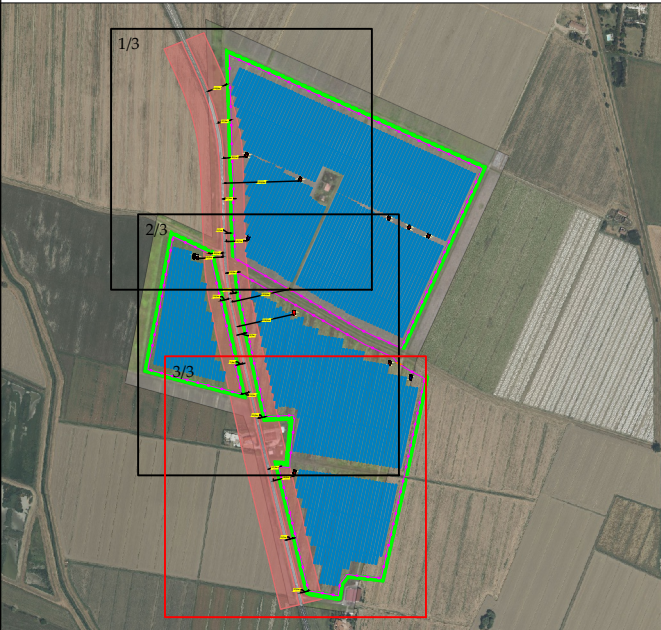


LEGENDA:

- Recinzione perimetrale
- Cancello di accesso
- Transformation Units (Unità di trasformazione MT/BT)
- Cabina di raccolta
- Strutture di sostegno (tracker) con moduli fotovoltaici
- Fascia di mitigazione perimetrale
- Fascia di rispetto stradale tra moduli FV e SP18 "Padullese" (40m)



QUADRO DI INSIEME



Progetto di realizzazione di un impianto agrivoltaico integrato con un sistema di accumulo e opere connesse nei Comuni di Sala Bolognese (BO), Calderara di Reno (BO) e San Giovanni in Persiceto (BO) denominato "Pratello"



Elaborato: Inquadramento ortofoto con distanze quotate da SP18

Numero foglio 3/3

IDENTIFICAZIONE ELABORATO				
Livello progettazione	Codice elaborato	Data	Scala	REV.
Definitivo	PRAPD0T39-00	30/01/2026	1:2000	00

Società: Sunstore S.r.l.



Partnered by:

