

PROVVEDIMENTO AUTORIZZATORIO UNICO REGIONALE

REALIZZAZIONE DI IMPIANTO DI RECUPERO RIFIUTI SPECIALI UBICATO
PRESSO L'AREA IN VIA DI MEZZO SNC

COMMITTENTE:

Costruzioni Edili Baraldini Quirino SpA
Via di Mezzo 84 - 41037
Mirandola (MO)



STAFF DI PROGETTO:

Dott. Geol. Matteo Mattioli
Dott.ssa Michela Costa
Dott.ssa Rita Costa
Ing. Gianmarco Maroncelli
Geol. Davide Sasdelli
Ing. Giusy Pellegrino

STUDIO MATTIOLI srl

Via Santo Stefano 30
40125, Bologna (BO)
studio.mattioli@studiomattioli.com
studiomattioli.com



CONSULENTI SPECIALISTI:

Progettista idraulico: Ing. Daniele Barbetti
Progettista strutturale: Ing. Daniele Barbetti
Progettista strutturale: Ing. Nicola Bertaccini
Geologo: Dott. Geol. Sara Cafaggi
Progettista architettonico: Ing. Federica Botti
Progettista elettrico: P.I. Loris Amaduzzi



PROGETTO

Schemi Elettrici Dei Quadri

CODICE ELABORATO

ELE.12.02.R0

COMMESSA

25-C021

SPECIALISTICA

ELE

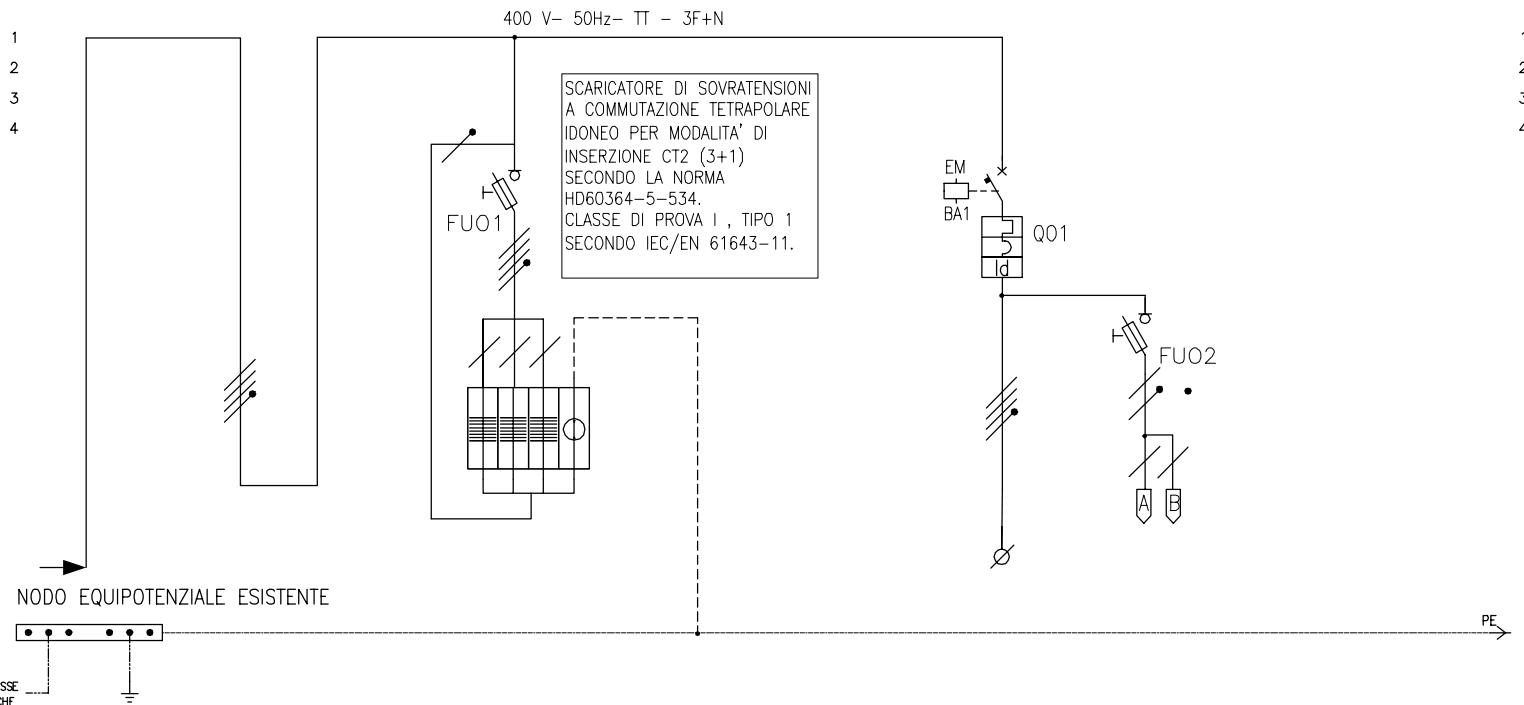
SCALA

-

Rev.	Data	Note	Redatto	Verificato	Approvato
0	24/03/2026	Emissione a seguito CdS	Cirino	Borzi	Amaduzzi
1					
2					

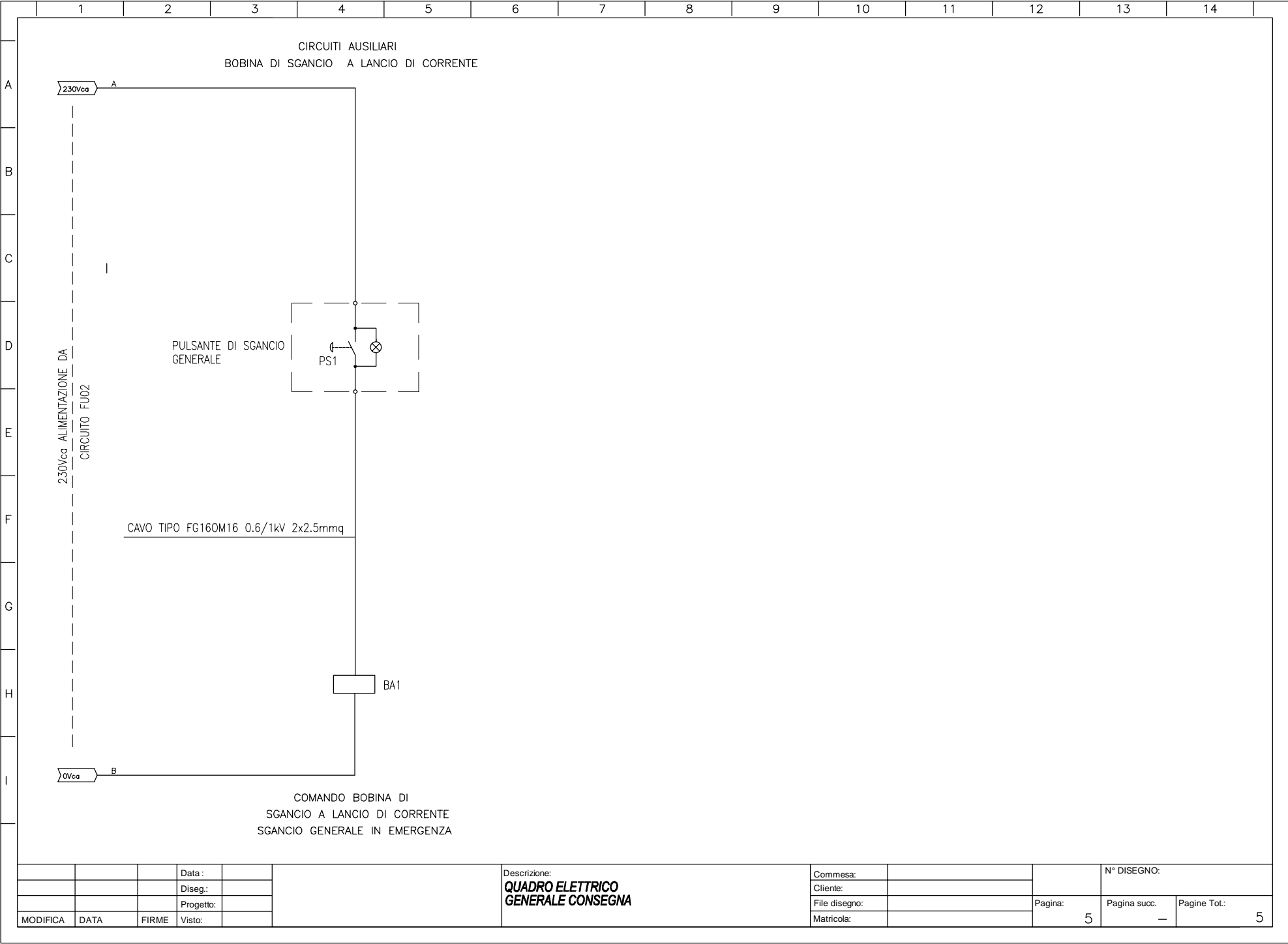
	1	2	3	4	5	6	7	8	9	10	11	12	13	14																												
A B C D E F G H I	SEGNO GRAFICO	DESCRIZIONE	SEGNO GRAFICO	DESCRIZIONE	SEGNO GRAFICO	DESCRIZIONE	SEGNO GRAFICO	DESCRIZIONE	SEGNO GRAFICO	DESCRIZIONE	SEGNO GRAFICO	DESCRIZIONE																														
		COMANDO MANUALE CON ACCESSO PROTETTO		CONTATTO NA RITARDATO ALLA DISECCITAZIONE (ALL'APERTURA)		SGANCIATORE DI MASSIMA CORRENTE TIPO "G" PER GUASTO A TERRA CON CARATTERISTICA TEMPO BREVE INVERSO		AVVIATORE (SEGNO GENERALE)																																		
		COMANDO DI SICUREZZA (O DI EMERGENZA CON PULSANTE A FUNGO)		CONTATTO NC RITARDATO ALLA DISECCITAZIONE (ALLA CHIUSURA)		SEZIONATORE		SEGNALAZIONE LUMINOSA RD=ROSSO - YE=GIALLO GN=VERDE - BU=BLU - WT=BIANCO																																		
		COMANDO ROTATIVO		CONTATTO DI CHIUSURA CON COMANDO A PULSANTE (A RITORNO AUTOMATICO)		INTERRUTTORE DI MANOVRA-SEZIONATORE		DIODO A LED																																		
		COMANDO A CHIAVE		CONTATTO DI APERTURA CON COMANDO A PULSANTE (A RITORNO AUTOMATICO)		INTERRUTTORE DI MANOVRA-SEZIONATORE CON FUSIBILE		DIODO																																		
		COMANDO A MOTORE		CONTATTO DI POSIZIONE DI CHIUSURA (FINE CORSA)		FUSIBILE (SEGNO GENERALE)		SUONERIA																																		
		COMANDO AD OROLOGIO		CONTATTO DI POSIZIONE DI APERTURA (FINE CORSA)		BOBINA DI COMANDO (SEGNO GENERALE)		SIRENA																																		
		RITORNO AUTOMATICO		CONTATTO DI RELE' TERMICO		RELE' RITARDATO ALLA DISECCITAZIONE		BATTERIA DI ACCUMULATORI																																		
		NON RITORNO AUTOMATICO		CONTATTI NA E NC CONTATTORE DI POTENZA		RELE' RITARDATO ALL'ECCITAZIONE		CONTATORE DI ENERGIA ELETTRICA																																		
		BLOCCO MECCANICO		INTERRUTTORE DI POTENZA AD APERTURA AUTOMATICA		RELE' AD AGGANCIO MECCANICO		MOTORE TRIFASE (SEGNO GENERALE)																																		
		DISPOSITIVO DI AGGANCIO LIBERO		INTERRUTTORE DI POTENZA AD APERTURA AUTOMATICA, CON DIFFERENZIALE		BOBINA DI APERTURA		CONDUTTORE DI FASE																																		
		APPARECCHIO ESTRAIBILE		INTERRUTTORE DI POTENZA AD APERTURA AUTOMATICA, MAGNETOTERMICO		BOBINA DI APERTURA MINIMA TENSIONE		CONDUTTORE NEUTRO																																		
		CONTATTO DI CHIUSURA		INTERRUTTORE DI POTENZA AD APERTURA AUTOMATICA, MAGNETOTERMICO CON DIFFERENZIALE		PROTEZIONE TERMICA		CONDUTTORE DI PROTEZIONE																																		
		CONTATTO DI APERTURA		INTERRUTTORE DI POTENZA AD APERTURA AUTOMATICA, CON PROT. TERMICA E DI MASSIMA CORRENTE		SCARICATORE		PUNTO DI CONNESSIONE																																		
		CONTATTO DI SCAMBIO CON INTERRUZIONE MOMENTANEA		INTERRUTTORE DI POTENZA AD APERTURA AUTOMATICA, CON PROTEZIONE MAGNETICA		INTERRUTTORE ORARIO (COMANDO)		MORSETTO POTENZA																																		
		CONTATTO A DUE VIE E A TRE POSIZIONI, CON POSIZIONE CENTRALE DI APERTURA		SGANCIATORE DI MASSIMA CORRENTE TIPO "L" CON CARATTERISTICA DI RITARDO A TEMPO LUNGO INVERSO		INTERRUTTORE FOTOCELLULA, LUCE CREPUSCOLARE		MORSETTO																																		
		CONTATTO NA RITARDATO ALLA ECCITAZIONE (ALLA CHIUSURA)		SGANCIATORE DI MASSIMA CORRENTE TIPO "S" CON CARATTERISTICA DI RITARDO A TEMPO BREVE REGOLABILE		TRASFORMATORE DI POTENZA E DI TENSIONE		MORSETTO IN CAMPO																																		
		CONTATTO NC RITARDATO ALLA ECCITAZIONE (ALL'APERTURA)		SGANCIATORE MASSIMA CORRENTE ISTANTANEO TIPO "I"		TRASFORMATORE DI CORRENTE	AP SC MOD	INTERRUTTORE APERTO INTERRUTTORE SCATOLATO INTERRUTTORE MODULARE																																		
	<table><tr><td></td><td></td><td></td><td>Data :</td><td></td></tr><tr><td></td><td></td><td></td><td>Diseg.:</td><td></td></tr><tr><td></td><td></td><td></td><td>Progetto:</td><td></td></tr><tr><td>MODIFICA</td><td>DATA</td><td>FIRME</td><td>Visto:</td><td></td></tr></table>							Data :					Diseg.:					Progetto:		MODIFICA	DATA	FIRME	Visto:		Descrizione: QUADRO ELETTRICO GENERALE CONSEGNA				<table><tr><td>Commessa:</td><td></td><td rowspan="4">Pagina:</td><td colspan="2" rowspan="4">N° DISEGNO: Pagina succ. 3 Pagine Tot.: 5</td></tr><tr><td>Cliente:</td><td></td></tr><tr><td>File disegno:</td><td></td></tr><tr><td>Matericola:</td><td></td></tr></table>				Commessa:		Pagina:	N° DISEGNO: Pagina succ. 3 Pagine Tot.: 5		Cliente:		File disegno:		Matericola:
			Data :																																							
			Diseg.:																																							
			Progetto:																																							
MODIFICA	DATA	FIRME	Visto:																																							
Commessa:		Pagina:	N° DISEGNO: Pagina succ. 3 Pagine Tot.: 5																																							
Cliente:																																										
File disegno:																																										
Matericola:																																										

CORRENTE C.RTO-C.TO KA	10
GRADO DI PROTEZIONE IP	IP44
LUNGHEZZA mm.	800
ALTEZZA mm.	800
PROFONDITA' mm.	300
PANNELLO ANTERIORE A=ACCIAIO P=PLEXIGLASS	
TIPO M=MOD. P=POWER-CENTER	
TIPO FORMA	
CENTRALINO TIPO MODULARE VISTA - NUMERO MODULI INCASSO - NUMERO MODULI	
SETTORE DI ALIMENTAZIONE:	ORDINARIO



DESCRIZIONE			DA Q.SEZIONATORE QUADRO ARMADIO CONTATORE			Scaricatore di Sovratensione 3+1			PROTEZIONE GENERALE MONTANTE BT			Aux Sgancio		
TENSIONE		V	400			400			400			230		
POTENZA	INST. ASS.	KW	10											
CORRENTE ASSORBITA	lb	A												
CosFI						0.9								
COEFF.DI CONTEMPORANEITA'		%				3P-125			4x125			10.3x38-1P+nn/32		
PROTEZIONE	POLiXPORATA	A							"A"Reg. "A"Reg.					
	TARATURA DIFF.	A s							125					
	REG.TERMICA	A							1250					
	REG.MAGNETICA	A							15					
	POTERE C.C.	KA				22x58gC-125A			SCHNEIDER			ABB		
	MARCA								NG125N+VIGI A I/S/R			E 91hN/32		
	MODELLO	A												
ESECUZIONE														
CONTATTORE	TAGLIA	A												
	TIPO													
TARATURA CAMPO	CAMPO	A												
	REGOLAZIONE													
TRASFORMATORE	TAGLIA													
	TIPO													
LINEA	CAVO TIPO		FG16R16			cablaggio interno			FG16OR			cablaggio interno		
	SEZIONE FASE	mm²	3(1X6)						5G10					
	SEZIONE NEUTRO	mm²	1x6											
	PORTATA (Iz)													
	POSA													
	LUNGHEZZA	m												
	NOTE													

			Data :		Descrizione: QUADRO ELETTRICO GENERALE CONSEGNA	Commissa:			N° DISEGNO:	
			Diseg.:			Cliente:				
			Progetto:			File disegno:		Pagina:	Pagina succ.	Pagine Tot.:
MODIFICA	DATA	FIRME	Visto:			Matricola:		4	5	5



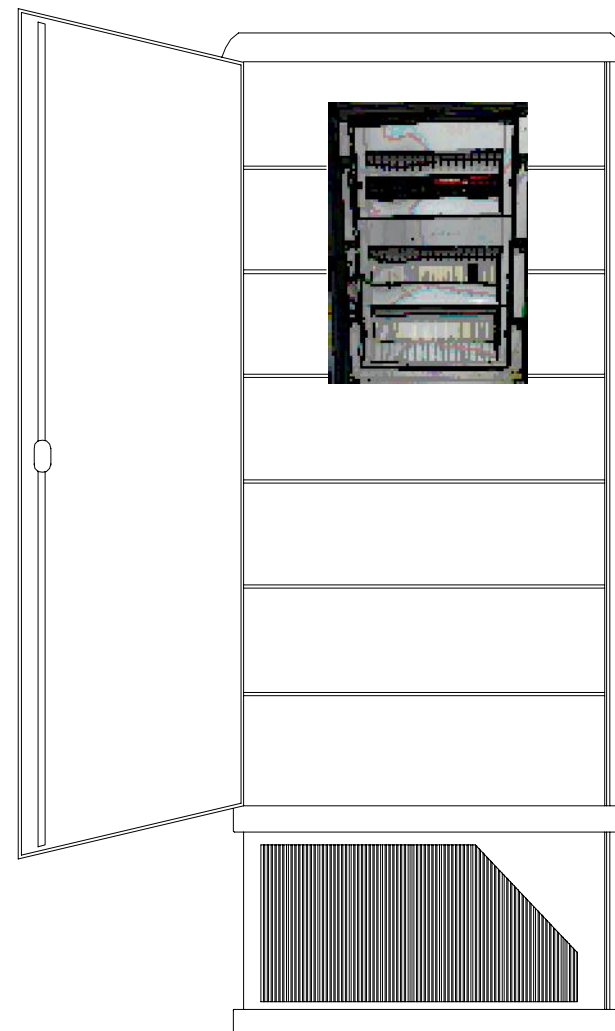
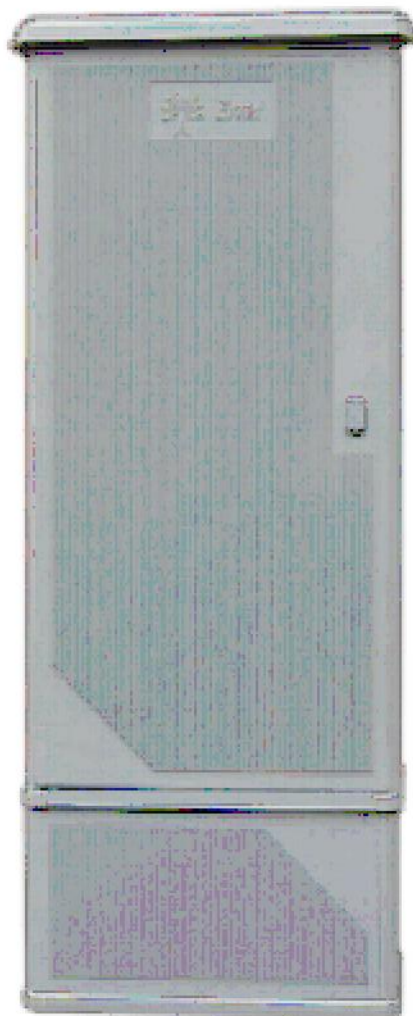
	1	2	3	4	5	6	7	8	9	10	11	12	13	14
A														
	SEGNO GRAFICO	DESCRIZIONE	SEGNO GRAFICO	DESCRIZIONE	SEGNO GRAFICO	DESCRIZIONE	SEGNO GRAFICO	DESCRIZIONE						
		COMANDO MANUALE CON ACCESSO PROTETTO		CONTATTO NA RITARDATO ALLA DISECCITAZIONE (ALL'APERTURA)		SGANCIATORE DI MASSIMA CORRENTE TIPO "G" PER GUASTO A TERRA CON CARATTERISTICA TEMPO BREVE INVERSO		AVVIATORE (SEGNO GENERALE)						
B		COMANDO DI SICUREZZA (O DI EMERGENZA CON PULSANTE A FUNGO)		CONTATTO NC RITARDATO ALLA DISECCITAZIONE (ALLA CHIUSURA)		SEZIONATORE		SEGNALAZIONE LUMINOSA RD=ROSSO - YE=GIALLO GN=VERDE - BU=BLU - WT=BIANCO						
		COMANDO ROTATIVO		CONTATTO DI CHIUSURA CON COMANDO A PULSANTE (A RITORNO AUTOMATICO)		INTERRUTTORE DI MANOVRA-SEZIONATORE		Diodo a LED						
C		COMANDO A CHIAVE		CONTATTO DI APERTURA CON COMANDO A PULSANTE (A RITORNO AUTOMATICO)		INTERRUTTORE DI MANOVRA-SEZIONATORE CON FUSIBILE		Diodo						
		COMANDO A MOTORE		CONTATTO DI POSIZIONE DI CHIUSURA (FINE CORSA)		FUSIBILE (SEGNO GENERALE)		SUONERIA						
D		COMANDO AD OROLOGIO		CONTATTO DI POSIZIONE DI APERTURA (FINE CORSA)		BOBINA DI COMANDO (SEGNO GENERALE)		SIRENA						
		RITORNO AUTOMATICO		CONTATTO DI RELE' TERMICO		RELE' RITARDATO ALLA DISECCITAZIONE		BATTERIA DI ACCUMULATORI						
E		NON RITORNO AUTOMATICO		CONTATTI NA E NC CONTATTORE DI POTENZA		RELE' RITARDATO ALL'ECCITAZIONE		CONTATORE DI ENERGIA ELETTRICA						
		BLOCCO MECCANICO		INTERRUTTORE DI POTENZA AD APERTURA AUTOMATICA		RELE' AD AGGANCIO MECCANICO		MOTORE TRIFASE (SEGNO GENERALE)						
F		DISPOSITIVO DI AGGANCIO LIBERO		INTERRUTTORE DI POTENZA AD APERTURA AUTOMATICA, CON DIFFERENZIALE		BOBINA DI APERTURA		CONDUTTORE DI FASE						
		APPARECCHIO ESTRAIBILE		INTERRUTTORE DI POTENZA AD APERTURA AUTOMATICA, MAGNETOTERMICO		BOBINA DI APERTURA MINIMA TENSIONE		CONDUTTORE NEUTRO						
G		CONTATTO DI CHIUSURA		INTERRUTTORE DI POTENZA AD APERTURA AUTOMATICA, MAGNETOTERMICO CON DIFFERENZIALE		PROTEZIONE TERMICA		CONDUTTORE DI PROTEZIONE						
		CONTATTO DI APERTURA		INTERRUTTORE DI POTENZA AD APERTURA AUTOMATICA, CON PROT. TERMICA E DI MASSIMA CORRENTE		SCARICATORE		PUNTO DI CONNESSIONE						
H		CONTATTO DI SCAMBIO CON INTERRUZIONE MOMENTANEA		INTERRUTTORE DI POTENZA AD APERTURA AUTOMATICA, CON PROTEZIONE MAGNETICA		INTERRUTTORE ORARIO (COMANDO)		MORSETTO POTENZA						
		CONTATTO A DUE VIE E A TRE POSIZIONI, CON POSIZIONE CENTRALE DI APERTURA		SGANCIATORE DI MASSIMA CORRENTE TIPO "L" CON CARATTERISTICA DI RITARDO A TEMPO LUNGO INVERSO		INTERRUTTORE FOTOCELLULA, LUCE CREPUSCOLARE		MORSETTO						
I		CONTATTO NA RITARDATO ALLA ECCITAZIONE (ALLA CHIUSURA)		SGANCIATORE DI MASSIMA CORRENTE TIPO "S" CON CARATTERISTICA DI RITARDO A TEMPO BREVE REGOLABILE		TRASFORMATORE DI POTENZA E DI TENSIONE		MORSETTO IN CAMPO						
		CONTATTO NC RITARDATO ALLA ECCITAZIONE (ALL'APERTURA)		SGANCIATORE MASSIMA CORRENTE ISTANTANEO TIPO "I"		TRASFORMATORE DI CORRENTE	AP SC MOD	INTERRUTTORE APERTO INTERRUTTORE SCATOLATO INTERRUTTORE MODULARE						
			Data :		Descrizione: QUADRO ELETTRICO UTENTE				Commessa:			N° DISEGNO:		
			Diseg.:						Cliente:					
			Progetto:						File disegno:		Pagina:	Pagina succ.	Pagine Tot.:	
MODIFICA	DATA	FIRME	Visto:						Matricola:			2	3	6

CARATTERISTICHE E FRONTE QUADRO UTENTE

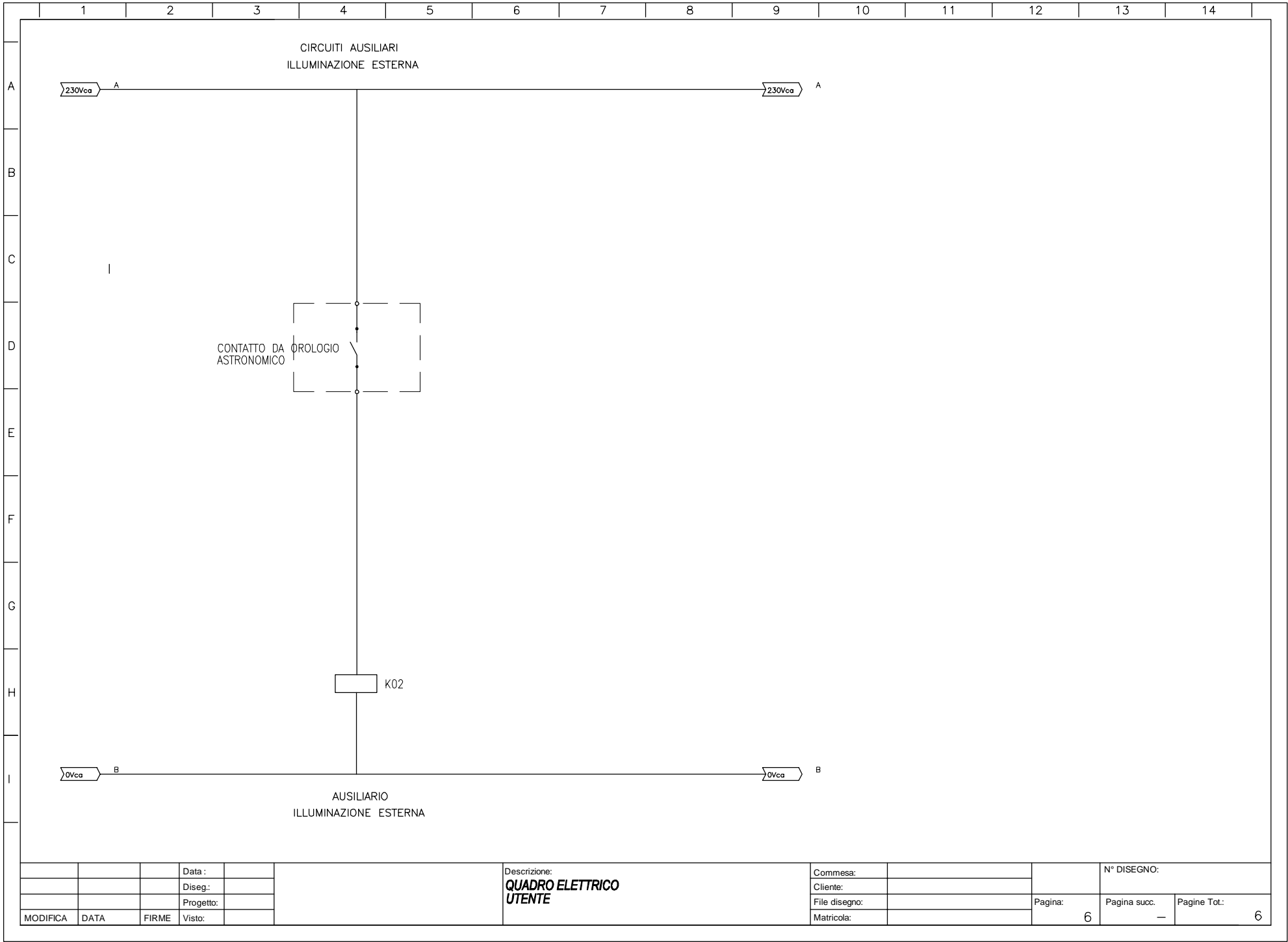
Esterno Armadio Utente

Caratteristiche tecniche armadio stradale ENEL-UTENTE

Armadio di tipo stradale realizzato in vetroresina, colore grigio RAL 7040, serratura a doppia chiusura tipo unificato Enel secondo DS 4541. Completo di telaio per installazione a pavimento e di zoccolo h=381mm. Grado di protezione IP34D secondo CEI EN 60529, IK10 secondo CEI EN 62262. Conforme a specifica ENEL DS 4558. Adatto per il montaggio dei contatori elettronici: - Max n.1 trifase integrato tipo GTWS per potenze da 30 a 200 Kw - Max n.1 trifase per potenze da 30 a 200 Kw tipo GISS; fissaggio mediante n.1 complesso TA BT (matricola 530015). dimensioni: 1763 x 720 x 450mm.



			Data :			Descrizione:	Commessa:		N° DISEGNO:		
			Diseg.:			QUADRO ELETTRICO UTENTE	Cliente:				
			Progetto:				File disegno:		Pagina:	Pagina succ.	Pagine Tot.:
MODIFICA	DATA	FIRME	Visto:				Matricola:		3	4	6



			Data :	
			Diseg.:	
			Progetto:	
MODIFICA	DATA	FIRME	Visto:	

Descrizione:	
QUADRO ELETTRICO UTENTE	

Commessa:	
Cliente:	
File disegno:	
Matricola:	

N° DISEGNO:	
Pagina:	6
Pagina succ.	—
Pagine Tot.:	6