



LEGENDA

Opere di progetto

- Area impianto
- Cavidotto interrato di connessione

Opere di connessione RTN

- SE TERNA

Limiti amministrativi

- Limiti Comunali

E. Alberi	E. Lamanna	-	0	04/2026
REDATTO	APPROVATO	DESCRIZIONE	REV.	DATA

APRILE 2026

LIO ENERGY TAURUS S.R.L.
Via Arrigo Boito, 8 – 20121 Milano (MI)
C.F. 14219040962

**IMPIANTO AGRIVOLTAICO AVANZATO DENOMINATO
“NOVI DI MODENA” DA 24 MW
COMUNE DI NOVI DI MODENA (MO)**

PIANO TECNICO DELLE OPERE (PTO)
TAVOLA T01
SCALA 1:15.000
PLANIMETRIA SU ORTOFOTO OPERE DI CONNESSIONE

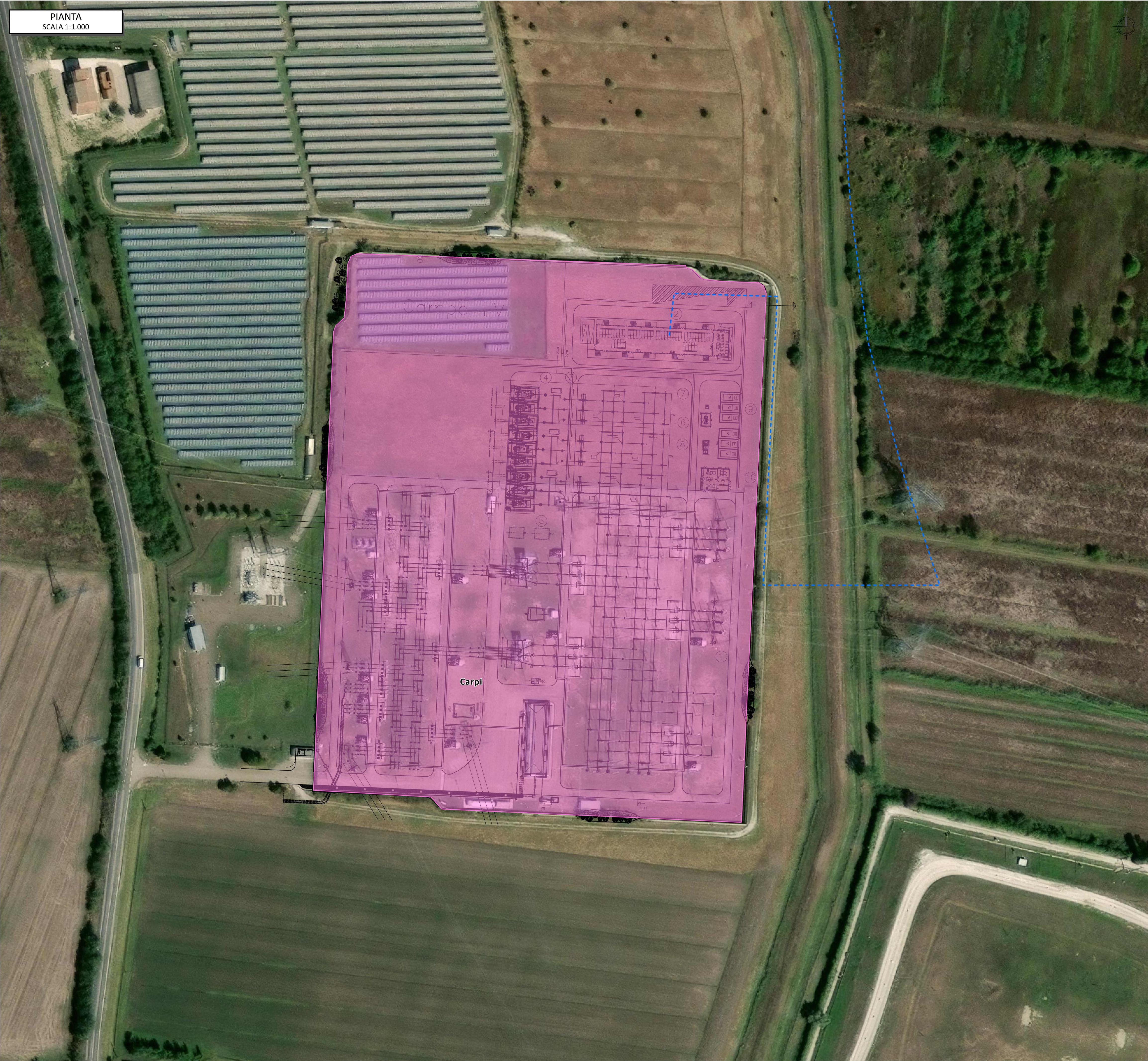
Progettista
Corrado Pluchino - Ord. Ing. Prov. MI n. A27174

Coordinamento
Eleonora Lamanna
Simone Demonti
Andrea Delussu

Codice elaborato
3651_7334_NOM_PTO_R01_T01_Rev0_Planimetria su ortofoto opere di connessione

Montana S.p.A.
Via Angelo Carlo Fumagalli 6, 20143 Milano
Tel. +39 02 54 11 81 79 | Fax +39 02 54 12 98 90
Milano (Sede Certificata ISO) | Brescia | Palermo | Cagliari | Roma | Siracusa

C.F. e P.IVA 10414270156
Cap.Soc. 600.000,00 €
www.montanambiente.com



LEGENDA

--- Cavidotto interrato di connessione

Opere di connessione RTN

SE TERNA

Limiti amministrativi

Limiti Comunali