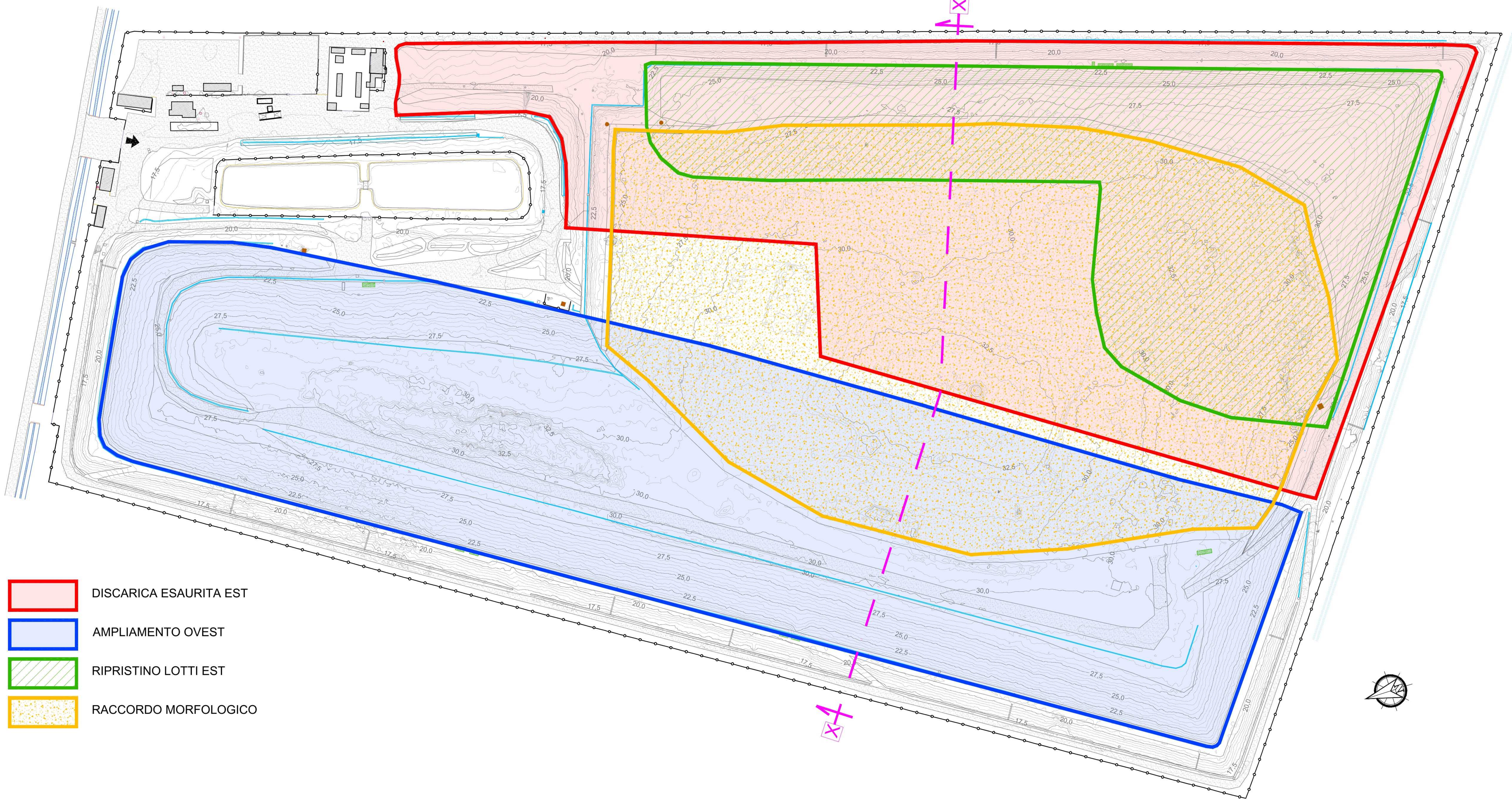


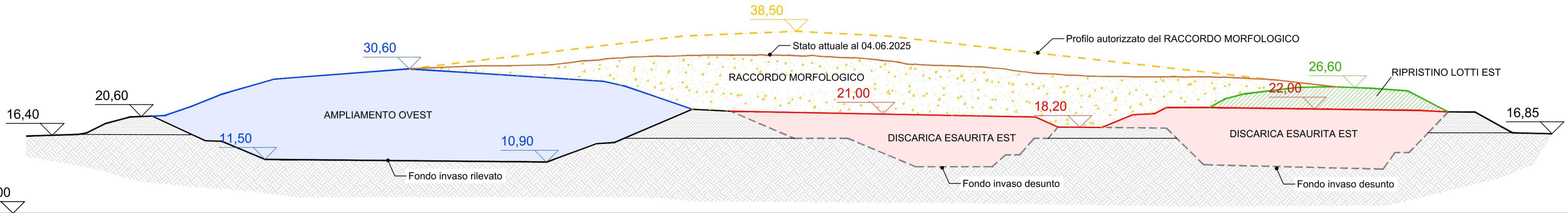
PLANIMETRIA GENERALE DELLO STATO ATTUALE CON INDICAZIONE DEI VARI COMPARTI DI DISCARICA AUTORIZZATI

PLANIMETRIA
Scala 1:1.000



- DISCARICA ESAURITA EST
- AMPLIAMENTO OVEST
- RIPRISTINO LOTTI EST
- RACCORDO MORFOLOGICO

SEZIONE X-X
Scala 1:1.000



Regione EMILIA ROMAGNA Provincia di MODENA

Comune di Medolla

DISCARICA PER RIFIUTI NON PERICOLOSI
DI VIA CAMPANA NEL COMUNE DI MEDOLLA (MO)

Continuità di esercizio della discarica esistente
sita nel Comune di Medolla

ISTANZA DI RILASCIO DEL P.A.U.R.
(Provvedimento Autorizzatorio Unico Regionale)

COMMITTENTE:
AIMAG
Via Maestri del Lavoro - 41037 Mirandola (MO)
Tel. 0535 281111 - Fax 0535 1872005
C.F. e P.I. 00664670361 - E-mail: info@aimag.it

DIRETTORE IMPIANTI AMBIENTE
P.I. Floriano Scacchetti

ELABORAZIONE:
STUDIO TEN
Via A. Einstein, 11 - 42122 Reggio Emilia
Tel. 0522-337096 ; Fax: 0522-337592
E-mail: info@studioten.it

Dott. Ing. Stefano Teneggi

Data: Aprile 2026

Scala: 1:1.000

Rit.

EMISSIONE:

Prima Emissione

DATA:

Aprile 2026

SOSTITUISCE IL

SOSTITUITO DA

PLANIMETRIA GENERALE
DELO STATO ATTUALE CON
INDICAZIONE DEI VARI
COMPARTI DI DISCARICA
AUTORIZZATI

Descrizione

Tav n°
2.3