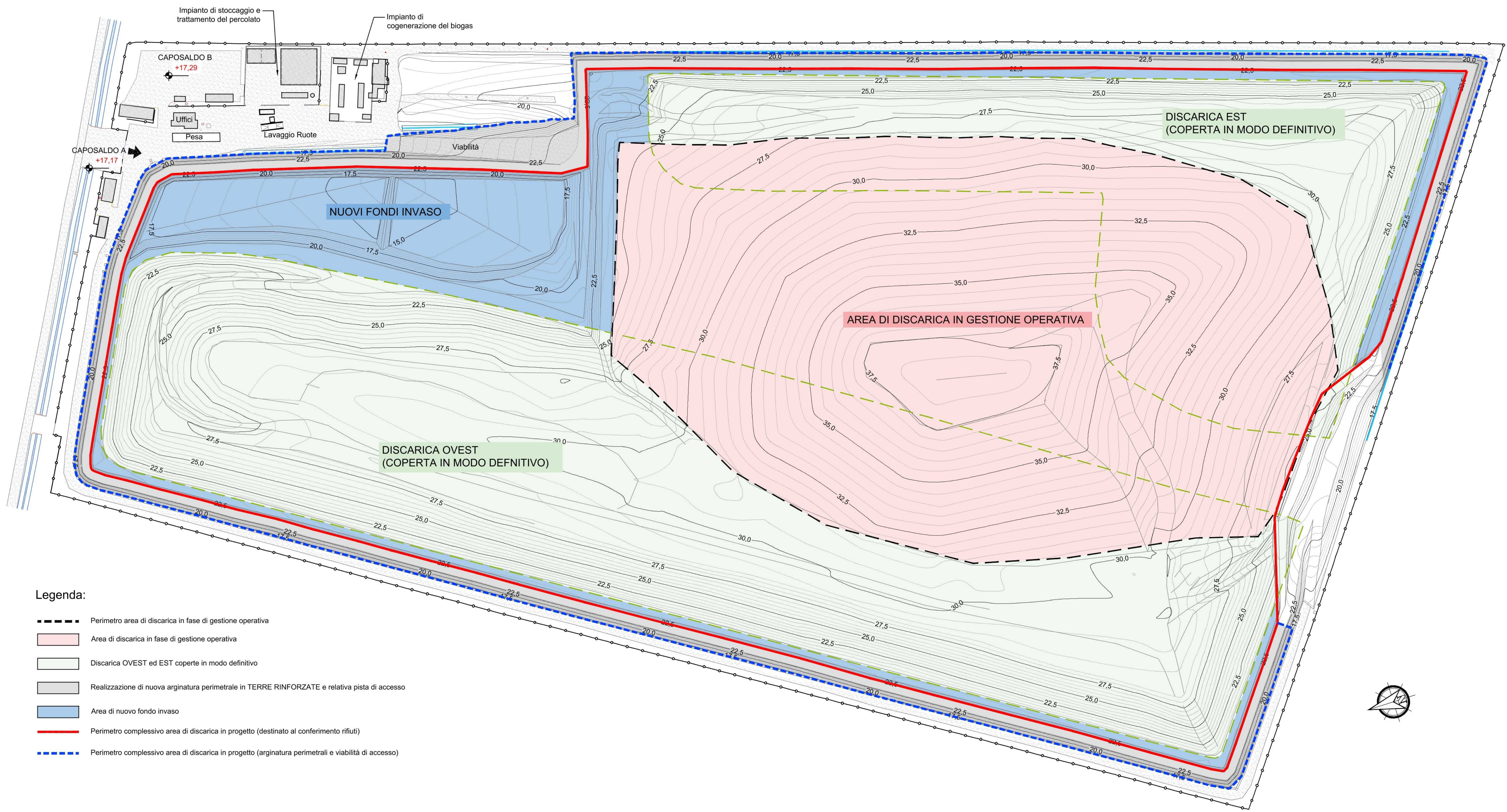


PLANIMETRIA GENERALE DELLO STATO DI PROGETTO - FONDO INVASO



Legenda:

- Perimetro area di discarica in fase di gestione operativa
- Area di discarica in fase di gestione operativa
- Discarica OVEST ed EST coperte in modo definitivo
- Realizzazione di nuova arginatura perimetrale in TERRE RINFORZATE e relativa pista di accesso
- Area di nuovo fondo invaso
- Perimetro complessivo area di discarica in progetto (destinato al conferimento rifiuti)
- Perimetro complessivo area di discarica in progetto (arginatura perimetrali e viabilità di accesso)

Regione EMILIA ROMAGNA Provincia di MODENA

Comune di Medolla

DISCARICA PER RIFIUTI NON PERICOLOSI
DI VIA CAMPANA NEL COMUNE DI MEDOLLA (MO)

Continuità di esercizio della discarica esistente
sita nel Comune di Medolla

ISTANZA DI RILASCIO DEL P.A.U.R.
(Provvedimento Autorizzatorio Unico Regionale)

COMMITTENTE:



Via Maestri del Lavoro - 41037 Mirandola (MO)
Tel. 0535 28111 - Fax 0535 1872005
C.F. e P.I. 00664670361 - E mail: info@aimag.it

DIRETTORE IMPIANTI AMBIENTE

P.I. Floriano Scacchetti

ELABORAZIONE:



Via A. Einstein, 11 - 42122 Reggio Emilia
Tel. 0522-337096 ; Fax: 0522-337592
E-mail: info@studioten.it

Dott. Ing. Stefano Teneggi

Data: Aprile 2026

Scala: 1:1.000

Rif.

EMISSIONE:

DATA:

Prima Emissione

Ottobre 2025

Integrazioni

Aprile 2026

SOSTITUISCE IL

SOSTITUITO DA

Titolo tavola

PLANIMETRIA GENERALE
DELLO STATO DI PROGETTO
(FONDO INVASO)

Descrizione

Tav n°

3.1