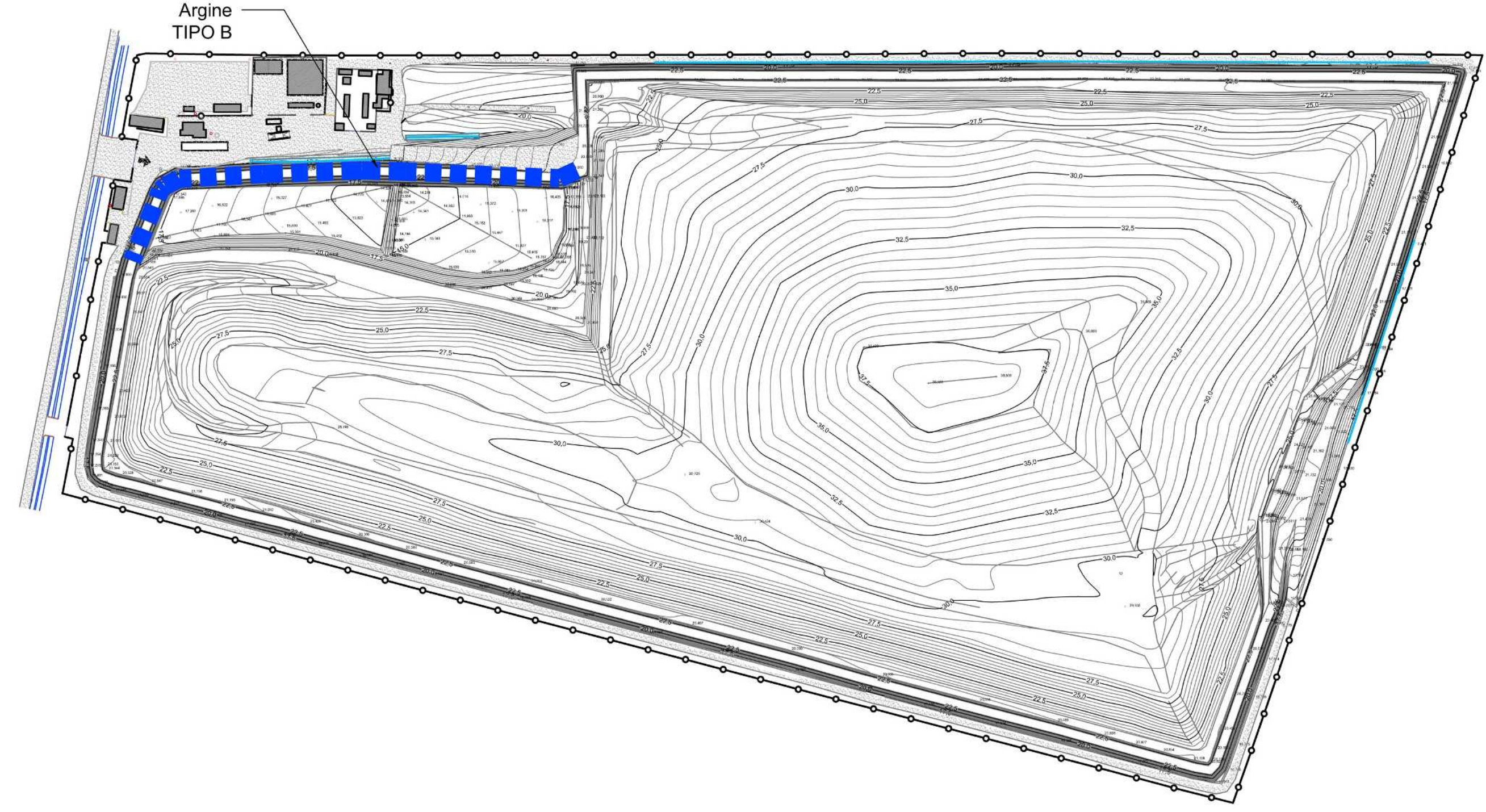
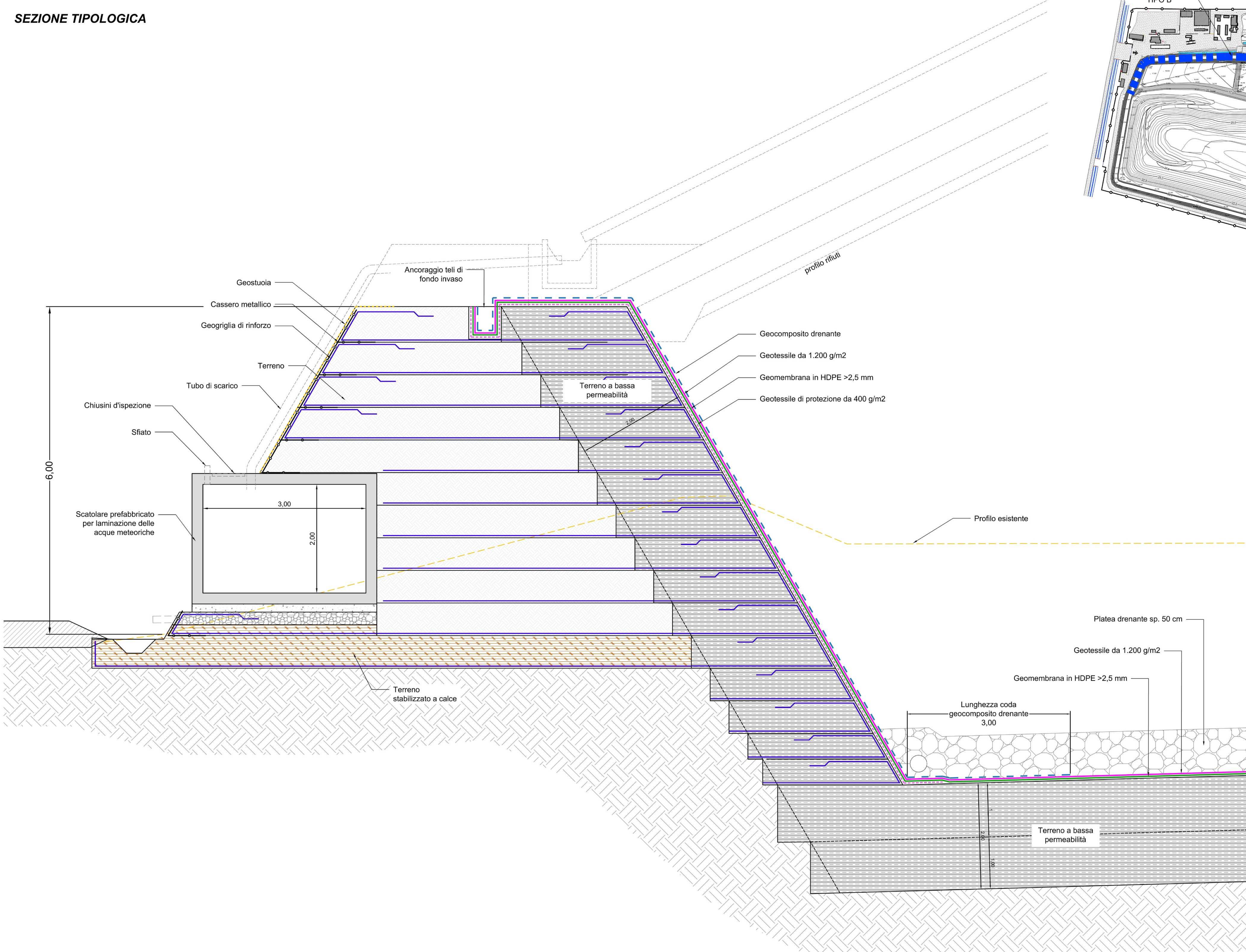


PARTICOLARI COSTRUTTIVI FONDO INVASO ARGINATURA PERIMETRALE - TIPO B

KEYPLAN

SEZIONE TIPOLOGICA



Regione EMILIA ROMAGNA Provincia di MODENA

Comune di Medolla

DISCARICA PER RIFIUTI NON PERICOLOSI
DI VIA CAMPANA NEL COMUNE DI MEDOLLA (MO)

Continuità di esercizio della discarica esistente
sita nel Comune di Medolla

ISTANZA DI RILASCIO DEL P.A.U.R.
(Provvedimento Autorizzatorio Unico Regionale)

COMMITTENTE:
AIMAG
Via Maestri del Lavoro - 41037 Mirandola (MO)
Tel. 0535 28111 - Fax 0535 1872005
C.F. e P.I. 00664670361 - E-mail: info@aimag.it

ELABORAZIONE:
Studio La
Via A. Einstein, 11 - 42122 Reggio Emilia
Tel. 0522-337096 ; Fax: 0522-337592
E-mail: info@studioten.it

DIRETTORE IMPIANTI AMBIENTE
P.I. Floriano Scacchetti

Dott. Ing. Stefano Teneggi

Data: **Aprile 2026**

Scala: **1:40**

Rif.

EMISSIONE: DATA:
Prima Emissione: Ottobre 2025
Integrazioni: Aprile 2026

SOSTITUISCE IL:
SOSTITUITO DA:

TITOLO TAVOLA	
PARTICOLARI COSTRUTTIVI ARGINI PERIMETRALI - TIPO B -	
Descrizione	Tav. n°
	3.10