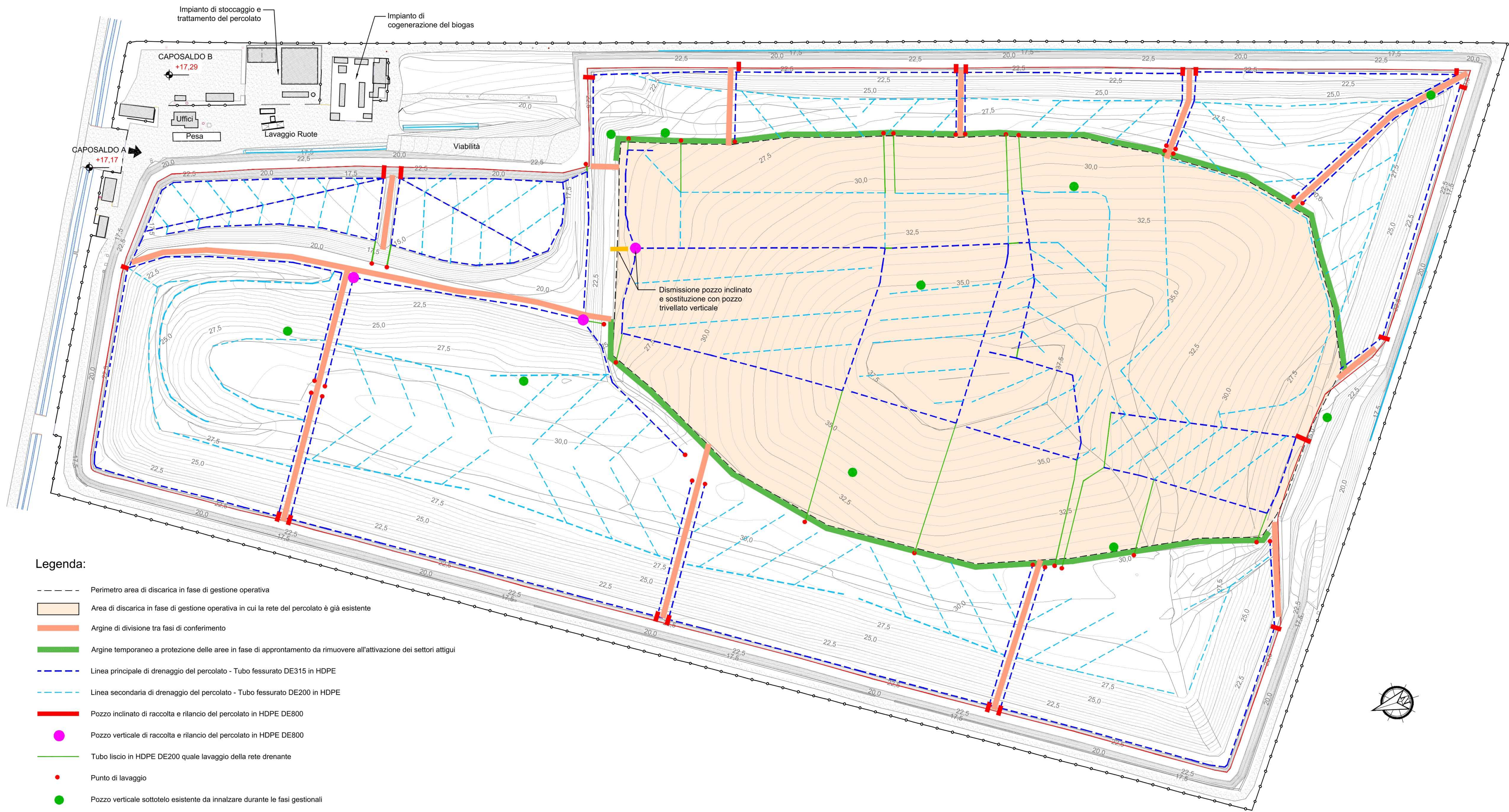


PLANIMETRIA GENERALE DEL SISTEMA DI DRENAGGIO DEL PERCOLATO



- Legenda:
- Perimetro area di discarica in fase di gestione operativa
  - Area di discarica in fase di gestione operativa in cui la rete del percolato è già esistente
  - Argine di divisione tra fasi di conferimento
  - Argine temporaneo a protezione delle aree in fase di approntamento da rimuovere all'attivazione dei settori attigui
  - Linea principale di drenaggio del percolato - Tubo fessurato DE315 in HDPE
  - Linea secondaria di drenaggio del percolato - Tubo fessurato DE200 in HDPE
  - Pozzo inclinato di raccolta e rilancio del percolato in HDPE DE800
  - Pozzo verticale di raccolta e rilancio del percolato in HDPE DE800
  - Tubo liscio in HDPE DE200 quale lavaggio della rete drenante
  - Punto di lavaggio
  - Pozzo verticale sottotelo esistente da innalzare durante le fasi gestionali

Regione EMILIA ROMAGNA Provincia di MODENA

Comune di Medolla

DISCARICA PER RIFIUTI NON PERICOLOSI  
DI VIA CAMPANA NEL COMUNE DI MEDOLLA (MO)

Continuità di esercizio della discarica esistente  
sita nel Comune di Medolla

ISTANZA DI RILASCIO DEL P.A.U.R.  
(Provvedimento Autorizzatorio Unico Regionale)

COMMITTENTE:

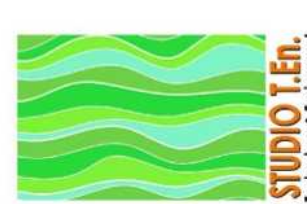


Via Maestri del Lavoro - 41037 Mirandola (MO)  
Tel. 0535 28111 - Fax 0535 1872005  
C.F. e P.I. 00664670361 - E-mail: info@aimag.it

DIRETTORE IMPIANTI AMBIENTE:

P.I. Floriano Scacchetti

ELABORAZIONE:



Via A. Einstein, 11 - 42122 Reggio Emilia  
Tel: 0522-337096 ; Fax: 0522-337592  
E-mail: info@studioten.it

Dott. Ing. Stefano Teneggi

Data: Aprile 2026

Scala: 1:1.000

Rif.

EMISSIONE: DATA:

Prima Emissione: Ottobre 2025

Integrazioni: Aprile 2026

SOSTITUISCE IL

SOSTITUITO DA

Titolo tavola

PLANIMETRIA GENERALE  
DEL SISTEMA DI DRENAGGIO  
DEL PERCOLATO

Descrizione

Tav n°

4.1