







## LEGENDA:

-  Impianto agrivoltaiico avanzato e sistema di accumulo
-  Cabina Primaria "S. Giovanni Persiceto"
-  Sottostazione elettrica utente di trasformazione MT/0.4
-  Cavidotto di Alta Tensione 150 kV
-  Cavidotto MT interrato lato E-Distribuzione
-  Cavidotto MT interrato lato utente



Progetto di realizzazione di un impianto agrivoltaiico integrato con un sistema di accumulo e opere connesse nei Comuni di Sala Bolognese (BO), Calderara di Reno (BO) e San Giovanni in Persiceto (BO) denominato "Pratello"



Elaborato: Inquadramento CTR sulla strada ANAS

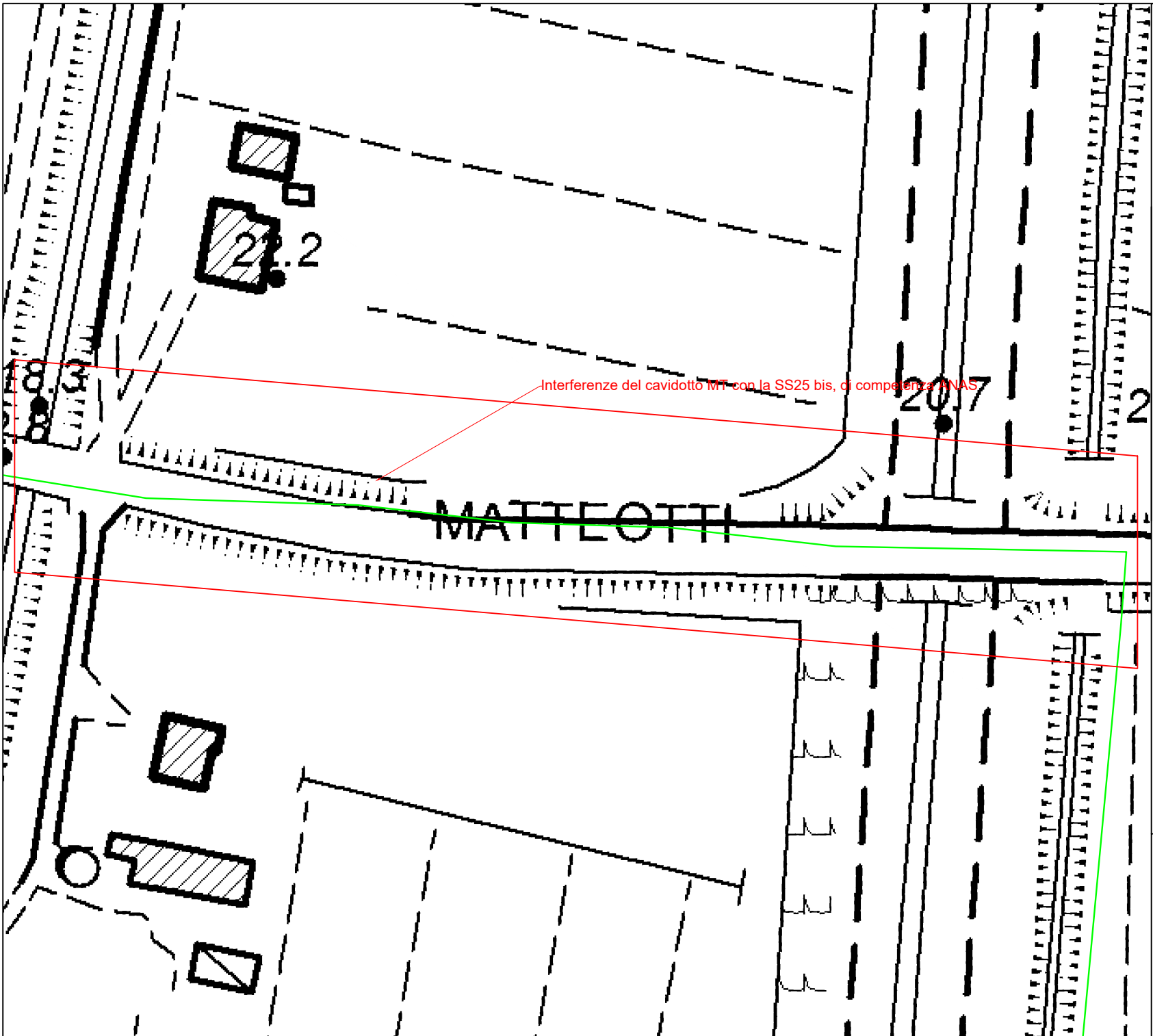
Numero foglio 1/4

### IDENTIFICAZIONE ELABORATO

| Livello progettazione | Codice elaborato | Data       | Scala   |
|-----------------------|------------------|------------|---------|
| Definitivo            | PRAPD0745-00     | 13/05/2026 | 1:40000 |

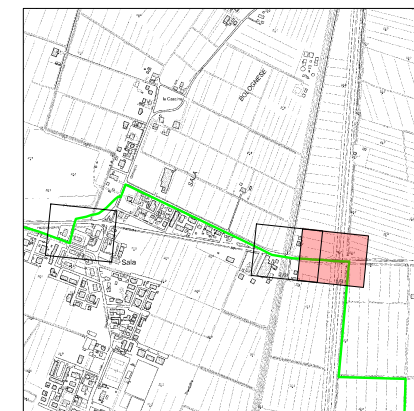
Società: Sunstone S.r.l.





## LEGENDA:

- Impianto agrivoltaico avanzato e sistema di accumulo
- Cabinia Primaria "S. Giovanni Persiceto"
- Sottostazione elettrica utente di trasformazione MT/AT
- Cavidotto di Alta Tensione 150 kV
- Cavidotto MT interrato lato E-Distribuzione
- Cavidotto MT interrato lato utente



Progetto di realizzazione di un impianto agrivoltaico integrato con un sistema di accumulo e opere connesse nei Comuni di Sala Bolognese (BO), Calderara di Reno (BO) e San Giovanni in Persiceto (BO) denominato "Pratello"



Elaborato: Inquadramento CTR  
sulla strada ANAS

Numero foglio  
2/4

### IDENTIFICAZIONE ELABORATO

| Livello progettazione | Codice elaborato | Data       | Scala  |
|-----------------------|------------------|------------|--------|
| Definitivo            | PRAFDOT45-00     | 13/05/2026 | 1:1000 |

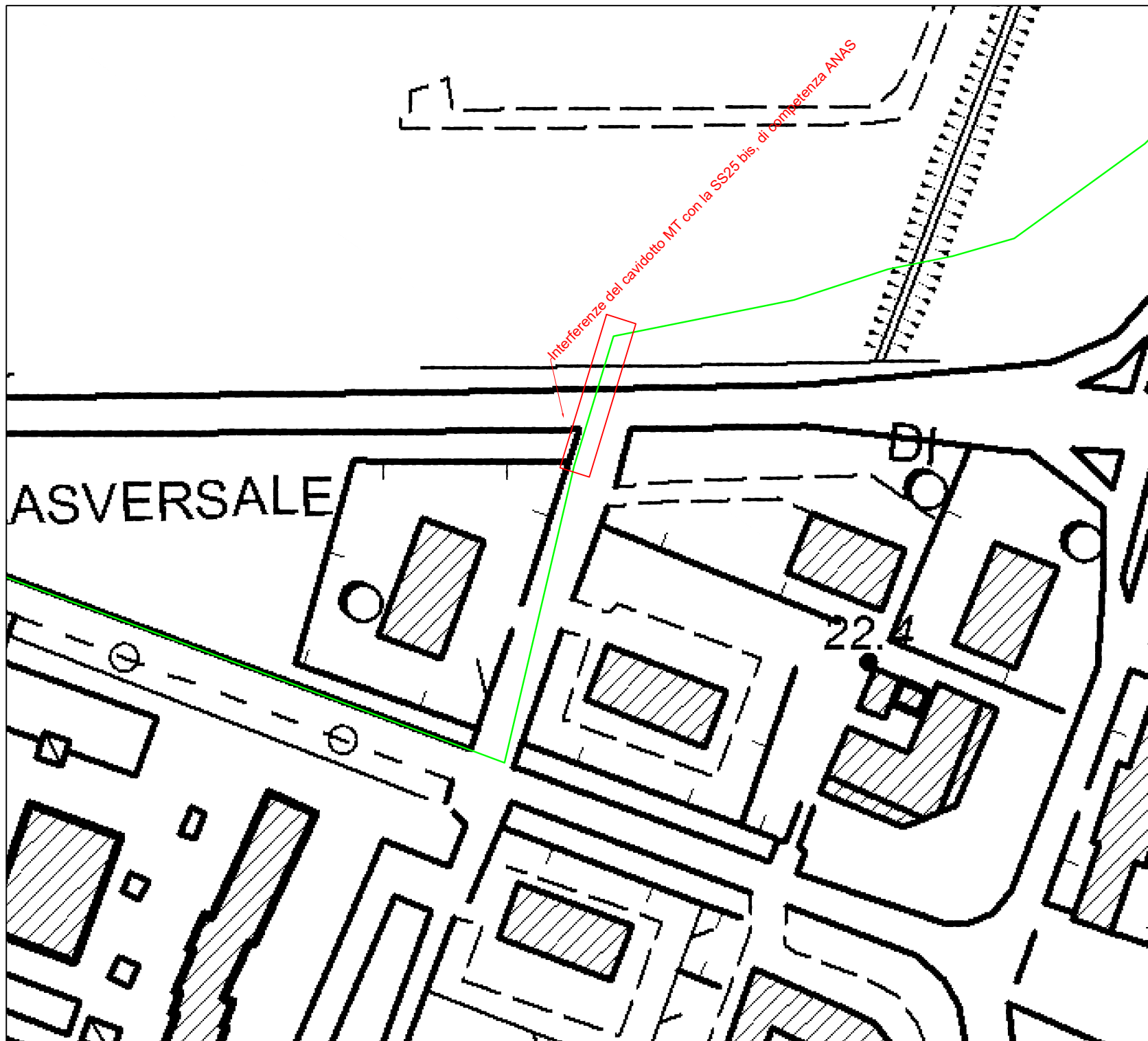
Società: Sunstore S.r.l.






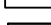
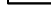

Partnered by:

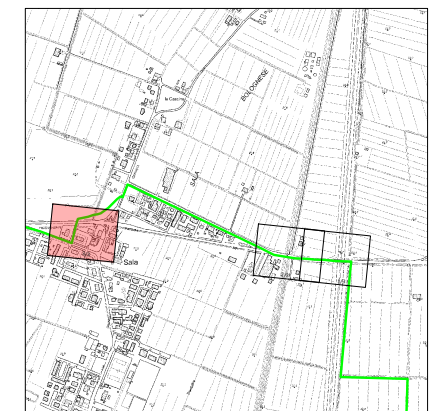






## LEGENDA:

-  Impianto agrivoltaiico avanzato e sistema di accumulo
-  Cabina Primaria "S. Giovanni Persiceto"
-  Sottostazione elettrica utente di trasformazione MT/AT
-  Cavidotto di Alta Tensione 150 kV
-  Cavidotto MT interrato lato E-Distribuzione
-  Cavidotto MT interrato lato utente



Progetto di realizzazione di un impianto agrivoltaiico integrato con un sistema di accumulo e opere connesse nei Comuni di Sala Bolognese (BO), Calderara di Reno (BO) e San Giovanni in Persiceto (BO) denominato "Pratello"



Elaborato: Inquadramento CTR  
sulla strada ANAS

Numero foglio  
4/4

### IDENTIFICAZIONE ELABORATO

| Livello progettazione | Codice elaborato | Data       | Scala  |
|-----------------------|------------------|------------|--------|
| Definitivo            | PRAPD0745-00     | 13/05/2026 | 1:1000 |

Società: Sunstone S.r.l.



Partnered by:

