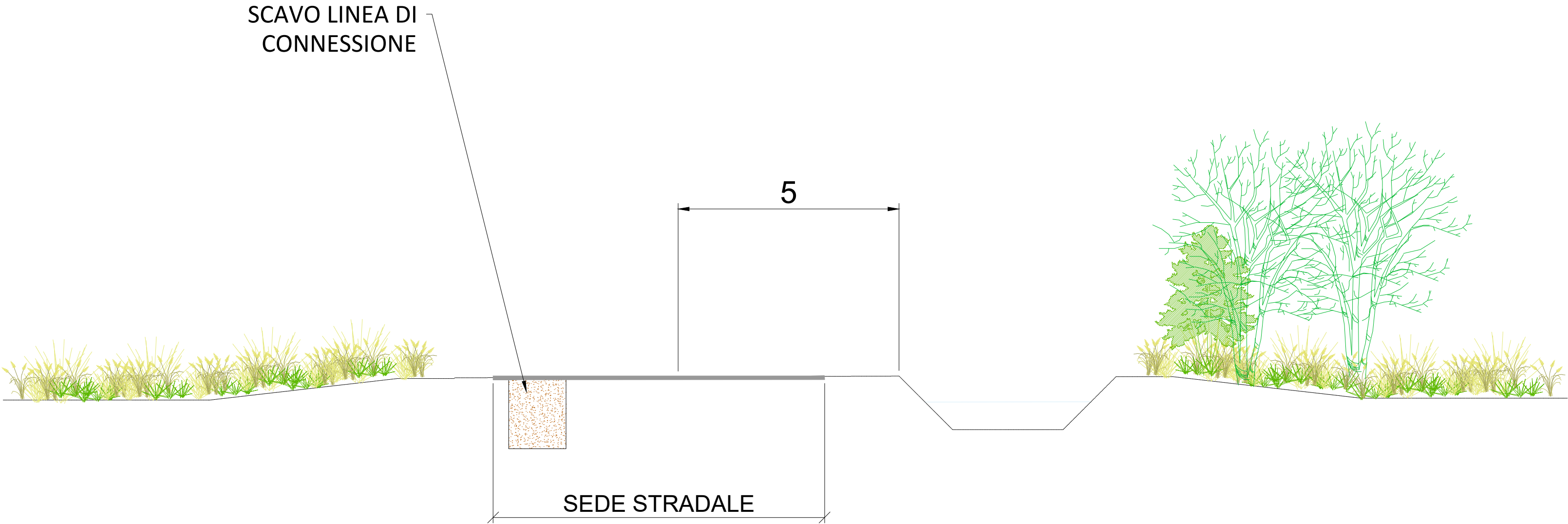


SEZIONE A-A' - PARALLELISMO CANALI IDRAULICI



E. Alberi	E. Lamanna	-	Rev 00	05/2026
REDATTO	APPROVATO	DESCRIZIONE	REV.	DATA

**lio ENERGY**

MAGGIO 2026  
**LIO ENERGY TAURUS S.R.L.**  
Via Arrigo Boito 8, 20121 Milano  
P.IVA/C.F.: 14219040962

**IMPIANTO AGRIVOLTAICO AVANZATO DENOMINATO  
"NOVI DI MODENA" DA 24 MW  
COMUNE DI NOVI DI MODENA (MO)**

ELABORATI TECNICI DI PROGETTO  
**TAVOLA T09.12**  
**SCALA VARIE**  
**TIPOLOGICI INTERFERENZE**

**Progettista**  
Corrado Pluchino - Ord. Ing. Prov. MI n. A27174

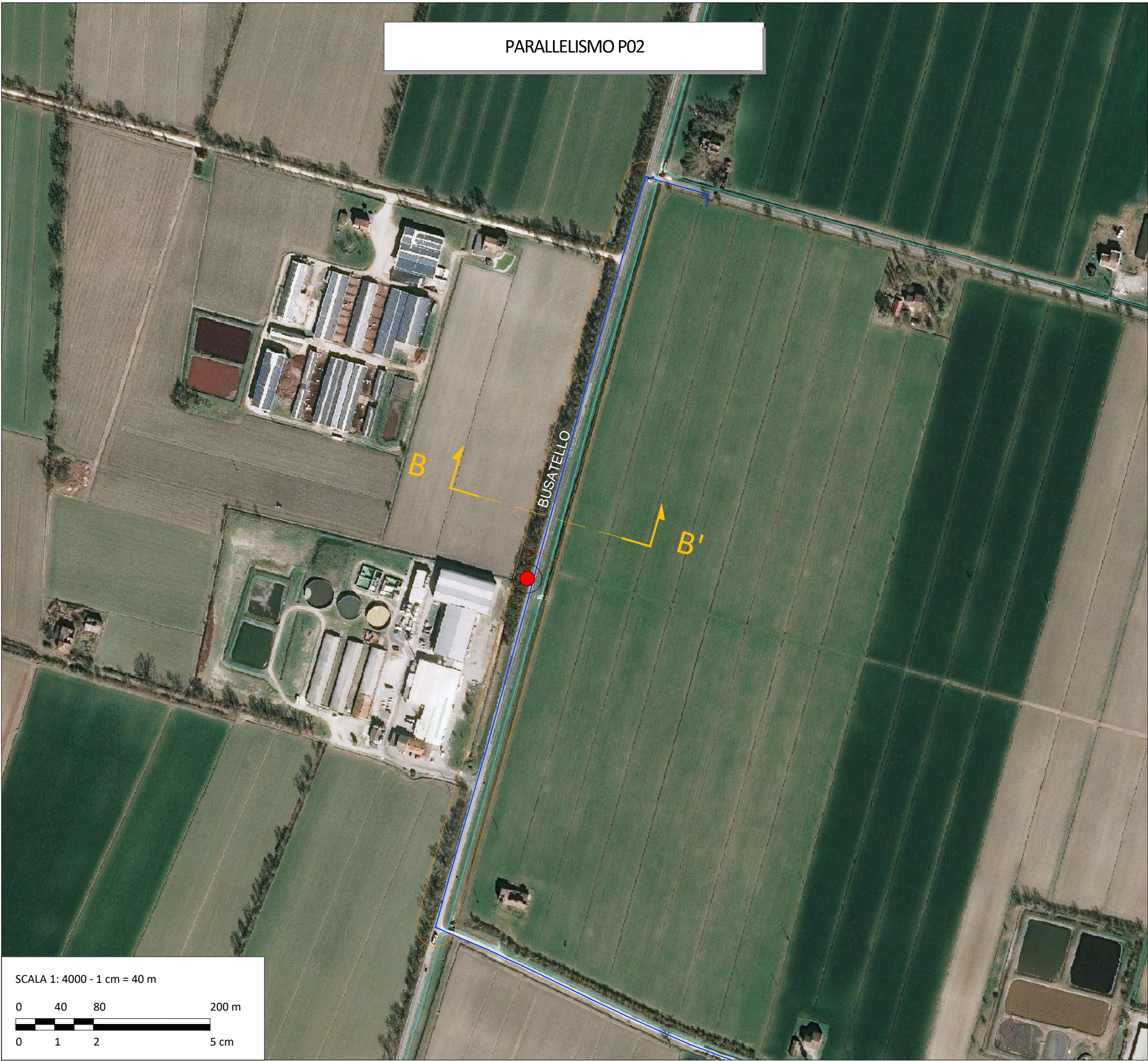
**Coordinamento**  
Eleonora Lamanna  
Simone Demonti

**Codice elaborato**  
3651\_7334\_NOV\_T09\_REV1\_INQUADRAMENTO E TIPOLOGICI  
INTERFERENZE CONSORZIO

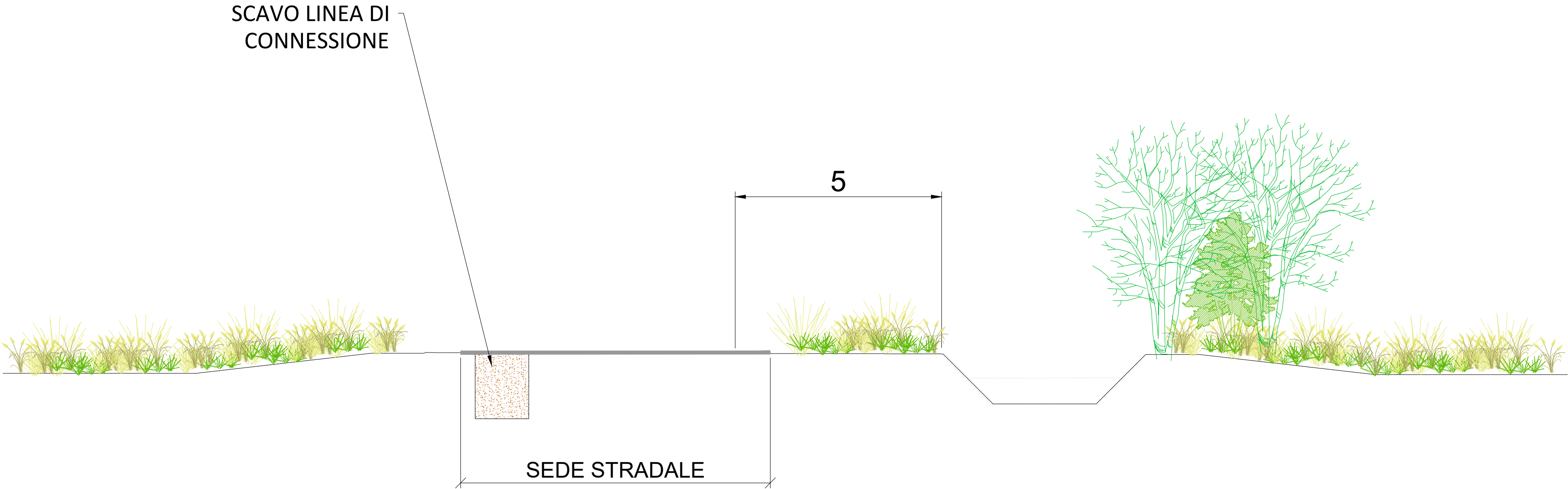
Montana S.p.A.  
Via Angelo Carlo Fumagalli 6, 20143 Milano  
Tel. +39 02 54 11 81 73 | Fax. +39 02 54 12 98 90  
Milano (Sede Certificata ISO) | Brescia | Palermo | Cagliari | Roma | Siracusa

C.F. e P.IVA 10414270156  
Cap.Soc. 600.000,00 €  
www.montanambiente.com





SEZIONE B-B' - PARALLELISMO CANALI IDRAULICI



E. Alberi	E. Lamanna	-	Rev 00	05/2026
REDATTO	APPROVATO	DESCRIZIONE	REV.	DATA

MAGGIO 2026

**LIO ENERGY TAURUS S.R.L.**  
Via Arrigo Boito 8, 20121 Milano  
P.IVA/C.F.: 14219040962

**IMPIANTO AGRIVOLTAICO AVANZATO DENOMINATO  
"NOVI DI MODENA" DA 24 MW  
COMUNE DI NOVI DI MODENA (MO)**

ELABORATI TECNICI DI PROGETTO

**TAVOLA T09.13**

**SCALA VARIE**

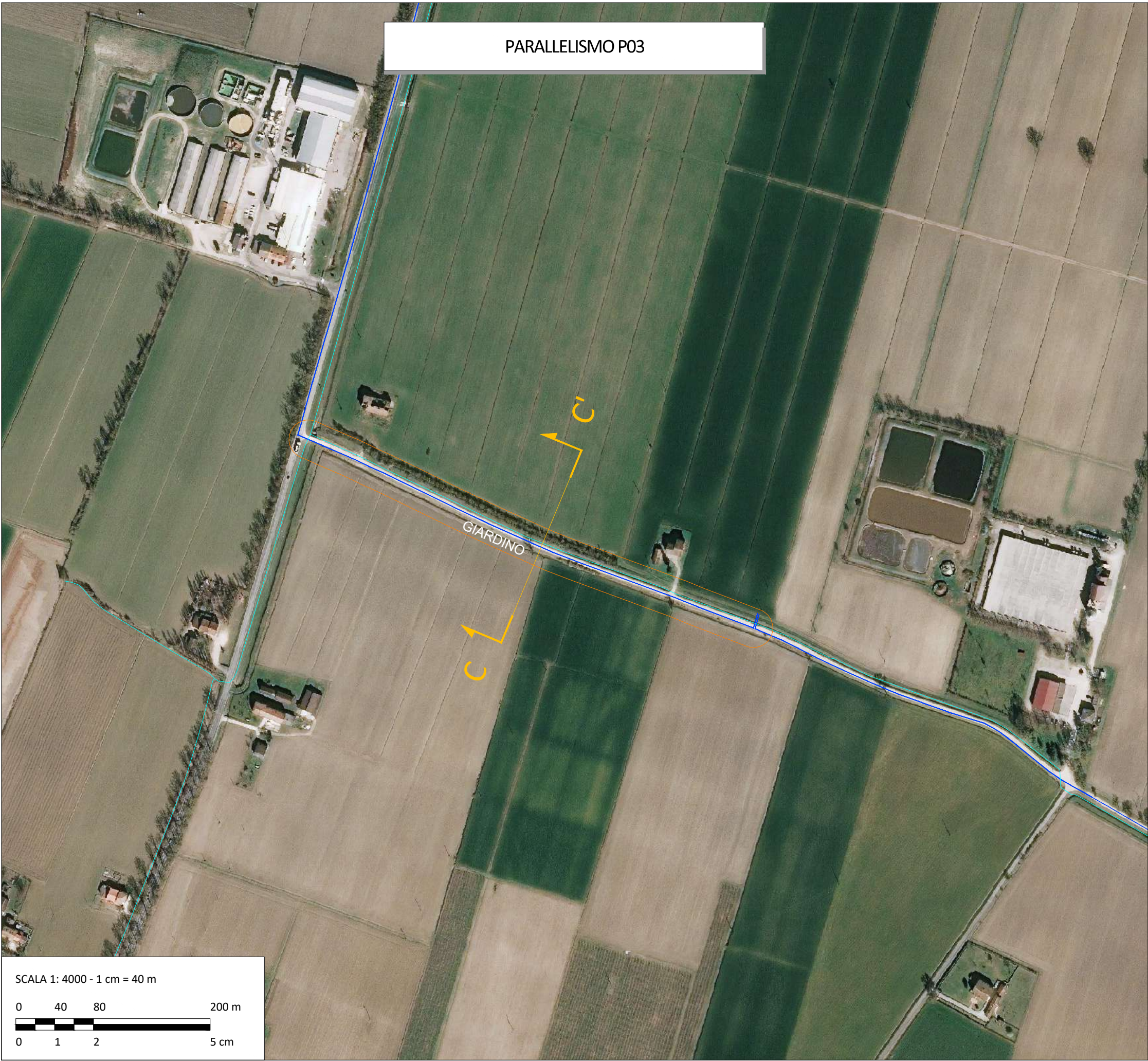
**TIPOLOGICI INTERFERENZE**

**Progettista**  
Corrado Pluchino - Ord. Ing. Prov. MI n. A27174

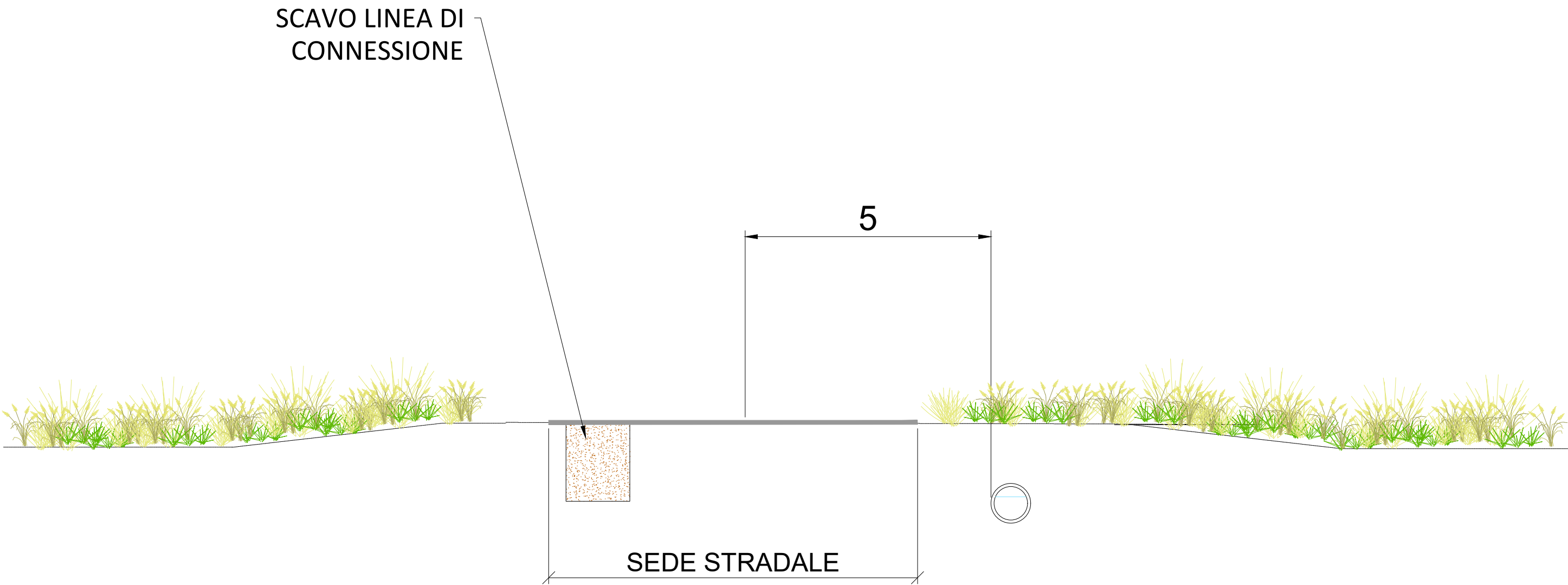
**Coordinamento**  
Eleonora Lamanna  
Simone Demonti

**Codice elaborato**  
3651\_7334\_NOV\_T09\_REV1\_INQUADRAMENTO E TIPOLOGICI  
INTERFERENZE CONSÓRZIO





SEZIONE C-C' - PARALLELISMO CANALI IDRAULICI



E. Alberi	E. Lamanna	-	Rev 00	05/2026
REDATTO	APPROVATO	DESCRIZIONE	REV.	DATA

MAGGIO 2026

**LIO ENERGY TAURUS S.R.L.**  
Via Arrigo Boito 8, 20121 Milano  
P.IVA/C.F.: 14219040962

**IMPIANTO AGRIVOLTAICO AVANZATO DENOMINATO "NOVI DI MODENA" DA 24 MW**  
**COMUNE DI NOVI DI MODENA (MO)**

ELABORATI TECNICI DI PROGETTO

**TAVOLA T09.14**

**SCALA VARIE**

**TIPOLOGICI INTERFERENZE**

**Progettista**  
Corrado Pluchino - Ord. Ing. Prov. MI n. A27174

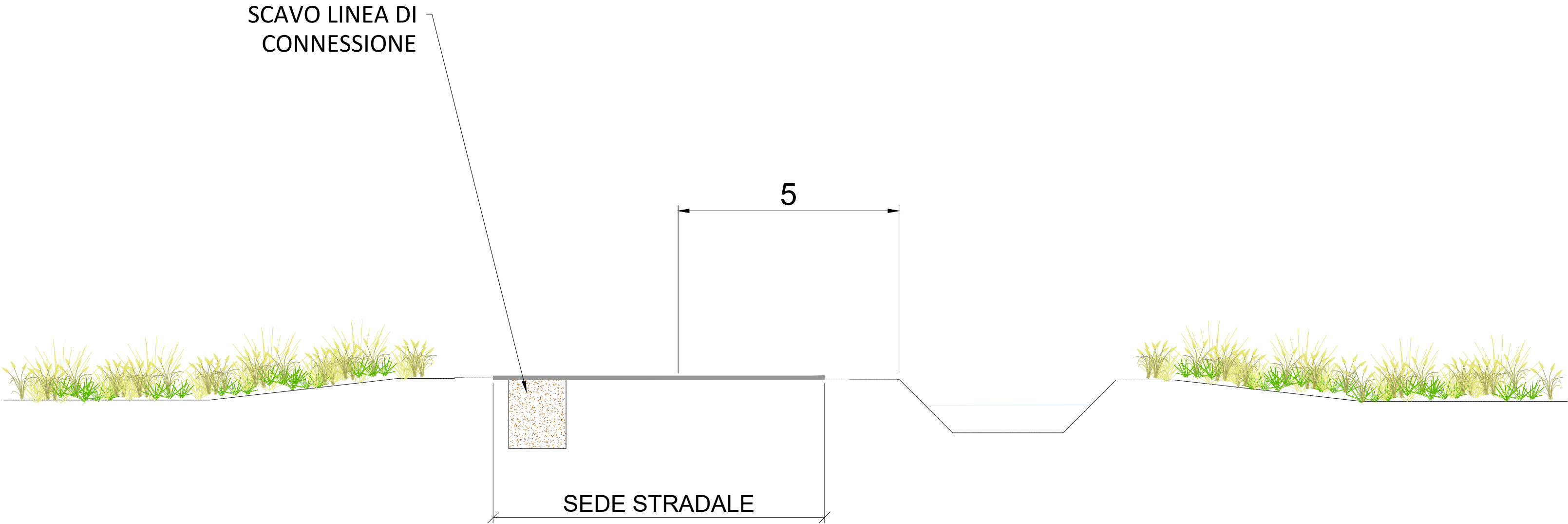
**Coordinamento**  
Eleonora Lamanna  
Simone Demonti

**Codice elaborato**  
3651\_7334\_NOV\_T09\_REV1\_INQUADRAMENTO E TIPOLOGICI INTERFERENZE CONSÓRZIO





SEZIONE D-D' - PARALLELISMO CANALI IDRAULICI



E. Alberi	E. Lamanna	-	Rev 00	05/2026
REDATTO	APPROVATO	DESCRIZIONE	REV.	DATA

MAGGIO 2026

**LIO ENERGY TAURUS S.R.L.**  
Via Arrigo Boito 8, 20121 Milano  
P.IVA/C.F.: 14219040962

**IMPIANTO AGRIVOLTAICO AVANZATO DENOMINATO "NOVI DI MODENA" DA 24 MW**  
**COMUNE DI NOVI DI MODENA (MO)**

ELABORATI TECNICI DI PROGETTO

**TAVOLA T09.15**

**SCALA VARIE**

**TIPOLOGICI INTERFERENZE**

**Progettista**  
Corrado Pluchino - Ord. Ing. Prov. MI n. A27174

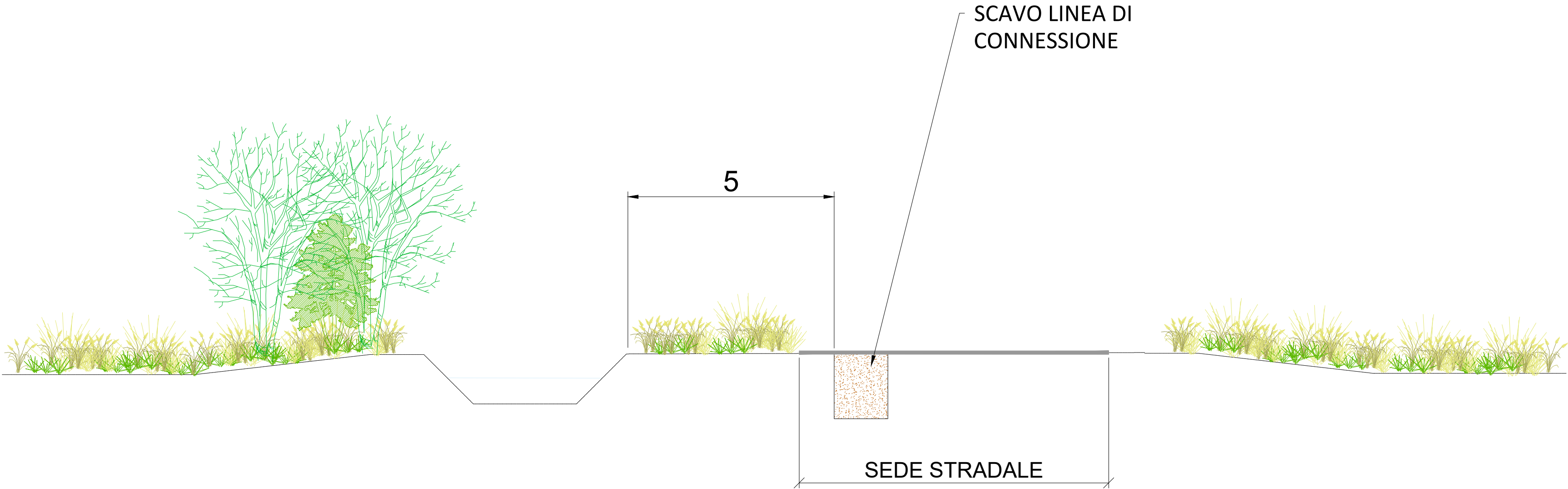
**Coordinamento**  
Eleonora Lamanna  
Simone Demonti

**Codice elaborato**  
3651\_7334\_NOV\_T09\_REV1\_INQUADRAMENTO E TIPOLOGICI INTERFERENZE CONSÓRZIO





SEZIONE E-E' - PARALLELISMO CANALI IDRAULICI



E. Alberi	E. Lamanna	-	Rev 00	05/2026
REDATTO	APPROVATO	DESCRIZIONE	REV.	DATA

MAGGIO 2026

**LIO ENERGY TAURUS S.R.L.**  
Via Arrigo Boito 8, 20121 Milano  
P.IVA/C.F.: 14219040962

**IMPIANTO AGRIVOLTAICO AVANZATO DENOMINATO "NOVI DI MODENA" DA 24 MW**  
**COMUNE DI NOVI DI MODENA (MO)**

ELABORATI TECNICI DI PROGETTO

**TAVOLA T09.16**

**SCALA VARIE**

**TIPOLOGICI INTERFERENZE**

**Progettista**  
Corrado Pluchino - Ord. Ing. Prov. MI n. A27174

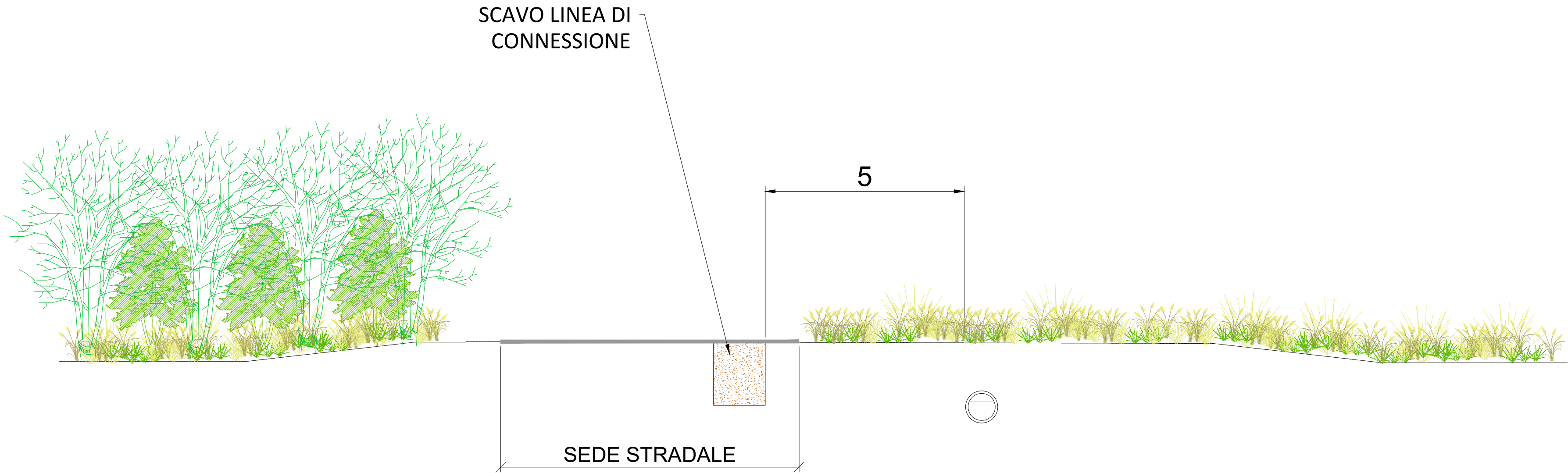
**Coordinamento**  
Eleonora Lamanna  
Simone Demonti

**Codice elaborato**  
3651\_7334\_NOV\_T09\_REV1\_INQUADRAMENTO E TIPOLOGICI INTERFERENZE CONSÓRZIO





SEZIONE F-F' - PARALLELISMO CANALI IDRAULICI



E. Alberi	E. Lamanna	-	Rev 00	05/2026
REDATTO	APPROVATO	DESCRIZIONE	REV.	DATA



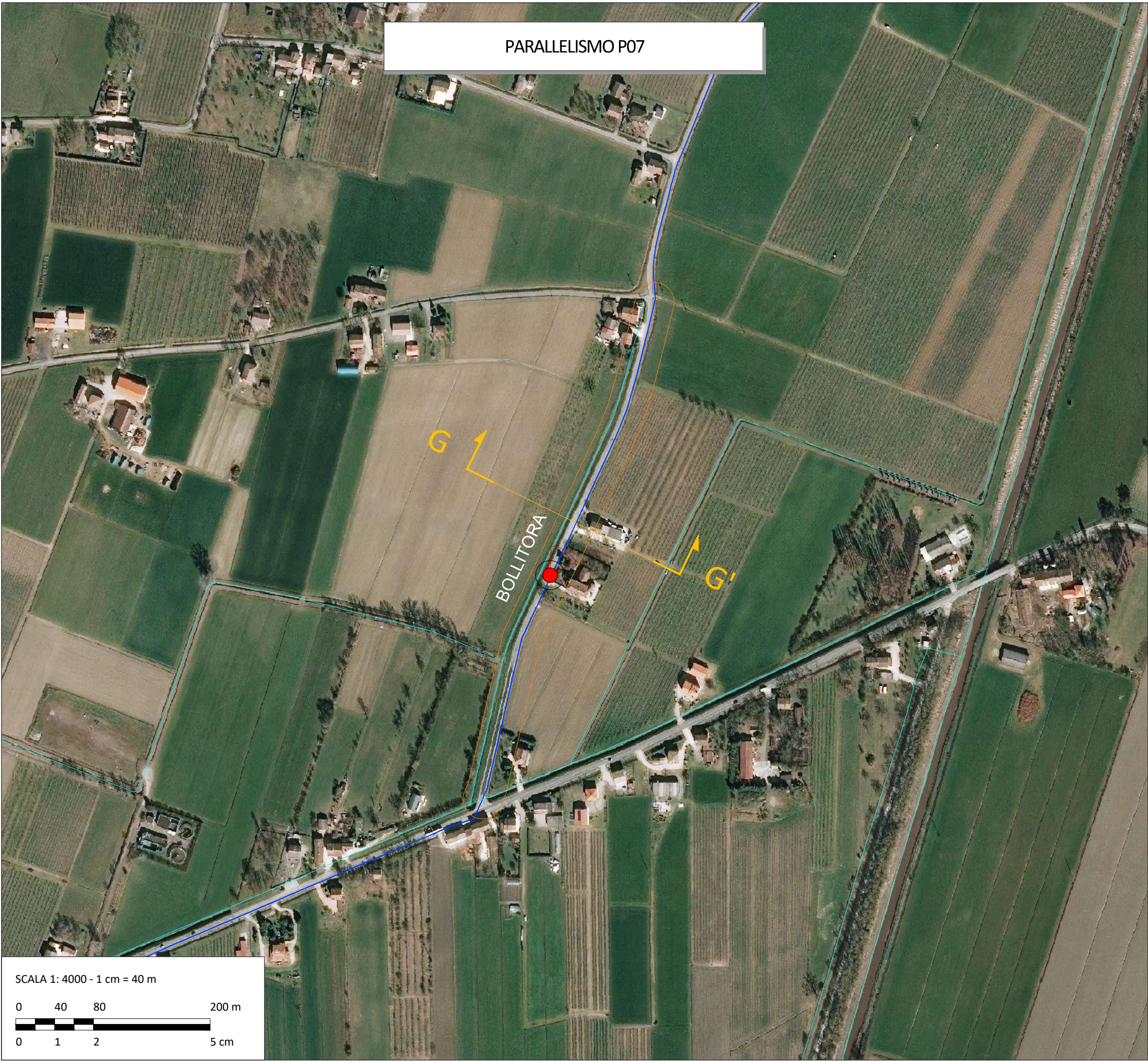
MAGGIO 2026  
**LIO ENERGY TAURUS S.R.L.**  
Via Arrigo Boito 8, 20121 Milano  
P.IVA/C.F.: 14219040962  
  
IMPIANTO AGRIVOLTAICO AVANZATO DENOMINATO  
"NOVI DI MODENA" DA 24 MW  
COMUNE DI NOVI DI MODENA (MO)

ELABORATI TECNICI DI PROGETTO  
**TAVOLA T09.17**  
**SCALA VARIE**  
**TIPOLOGICI INTERFERENZE**

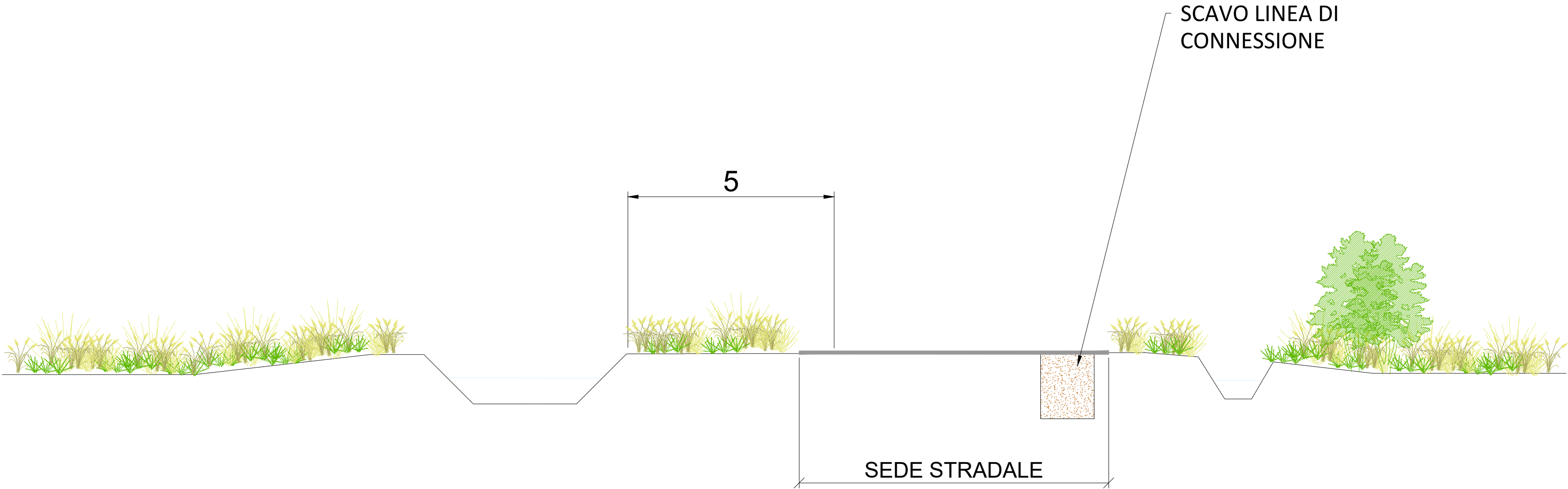
**Progettista**  
Corrado Pluchino - Ord. Ing. Prov. MI n. A27174  
  
**Coordinamento**  
Eleonora Lamanna  
Simone Demonti

**Codice elaborato**  
3651\_7334\_NOV\_T09\_REV1\_INQUADRAMENTO E TIPOLOGICI  
INTERFERENZE CONSÓRZIO





SEZIONE G-G' - PARALLELISMO CANALI IDRAULICI



E. Alberi	E. Lamanna	-	Rev 00	05/2026
REDATTO	APPROVATO	DESCRIZIONE	REV.	DATA

MAGGIO 2026

**LIO ENERGY TAURUS S.R.L.**  
Via Arrigo Boito 8, 20121 Milano  
P.IVA/C.F.: 14219040962

**IMPIANTO AGRIVOLTAICO AVANZATO DENOMINATO "NOVI DI MODENA" DA 24 MW**  
**COMUNE DI NOVI DI MODENA (MO)**

ELABORATI TECNICI DI PROGETTO

**TAVOLA T09.18**

**SCALA VARIE**

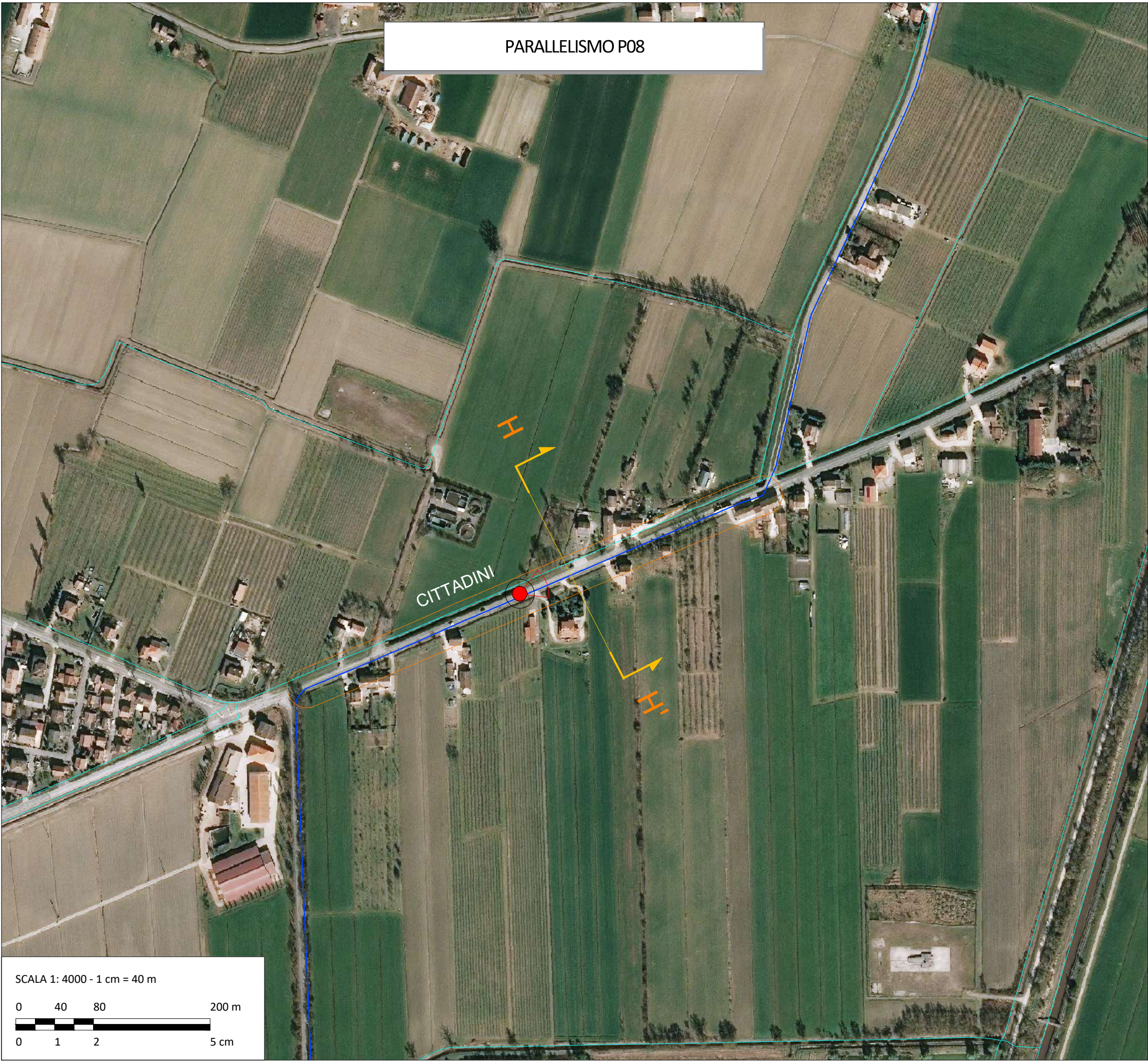
**TIPOLOGICI INTERFERENZE**

**Progettista**  
Corrado Pluchino - Ord. Ing. Prov. MI n. A27174

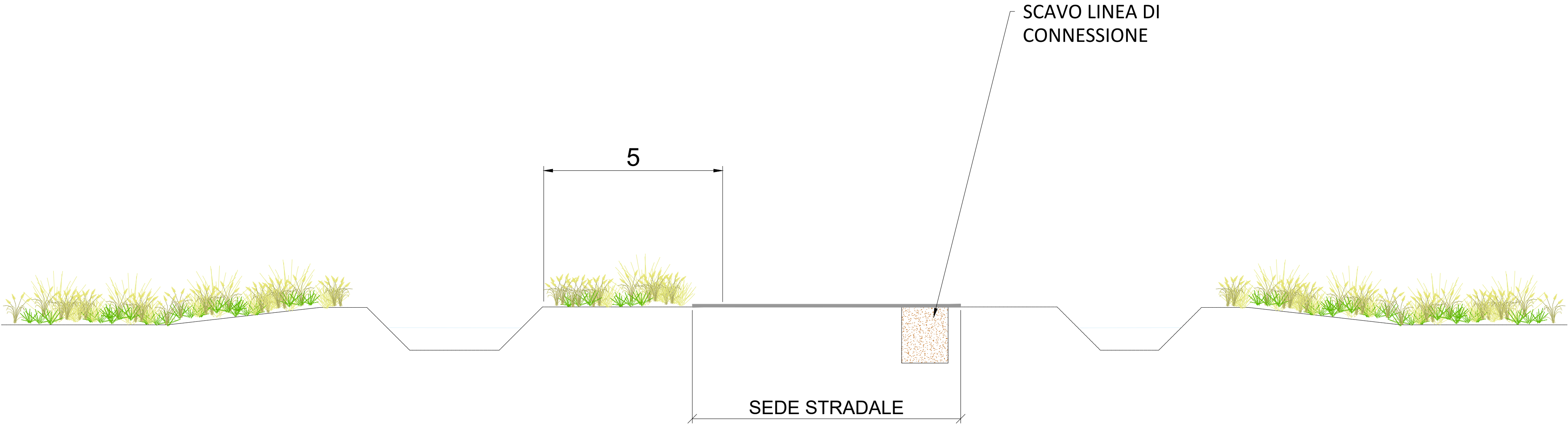
**Coordinamento**  
Eleonora Lamanna  
Simone Demonti

**Codice elaborato**  
3651\_7334\_NOV\_T09\_REV1\_INQUADRAMENTO E TIPOLOGICI INTERFERENZE CONSÓRZIO





SEZIONE H-H' - PARALLELISMO CANALI IDRAULICI



E. Alberi	E. Lamanna	-	Rev 00	05/2026
REDATTO	APPROVATO	DESCRIZIONE	REV.	DATA

MAGGIO 2026

**LIO ENERGY TAURUS S.R.L.**  
Via Arrigo Boito 8, 20121 Milano  
P.IVA/C.F.: 14219040962

**IMPIANTO AGRIVOLTAICO AVANZATO DENOMINATO  
"NOVI DI MODENA" DA 24 MW  
COMUNE DI NOVI DI MODENA (MO)**

ELABORATI TECNICI DI PROGETTO

**TAVOLA T09.19**

**SCALA VARIE**

**TIPOLOGICI INTERFERENZE**

**Progettista**  
Corrado Pluchino - Ord. Ing. Prov. MI n. A27174

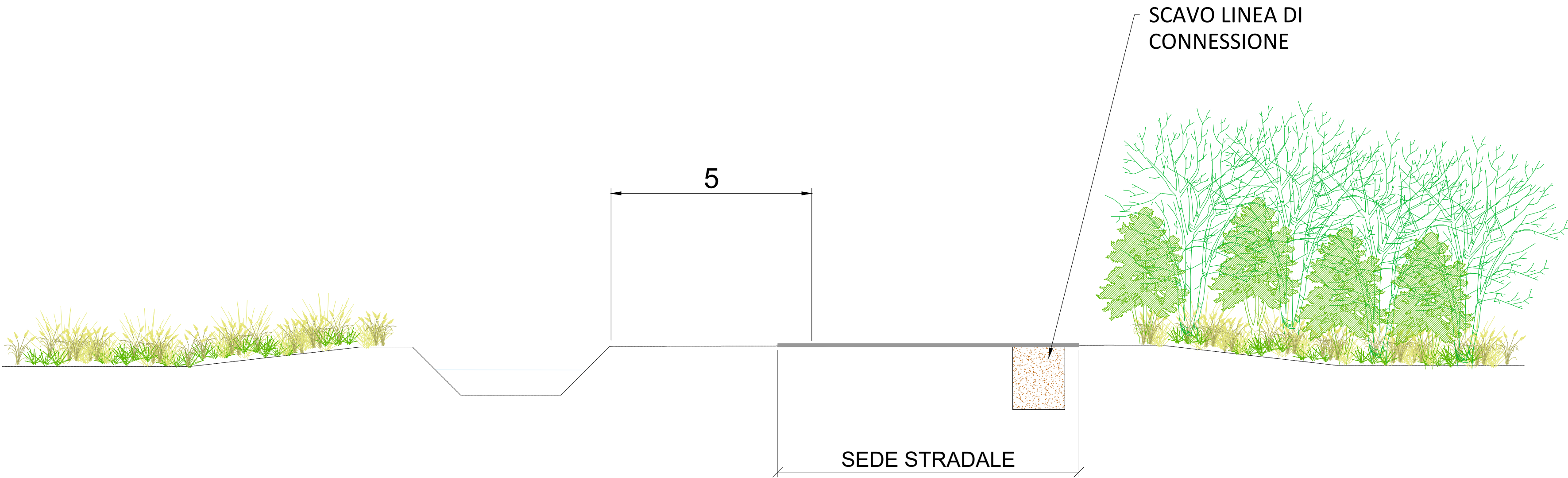
**Coordinamento**  
Eleonora Lamanna  
Simone Demonti

**Codice elaborato**  
3651\_7334\_NOV\_T09\_REV1\_INQUADRAMENTO E TIPOLOGICI  
INTERFERENZE CONSÓRZIO





SEZIONE I-I' - PARALLELISMO CANALI IDRAULICI



E. Alberi	E. Lamanna	-	Rev 00	05/2026
REDATTO	APPROVATO	DESCRIZIONE	REV.	DATA

MAGGIO 2026

**LIO ENERGY TAURUS S.R.L.**  
Via Arrigo Boito 8, 20121 Milano  
P.IVA/C.F.: 14219040962

**IMPIANTO AGRIVOLTAICO AVANZATO DENOMINATO  
"NOVI DI MODENA" DA 24 MW  
COMUNE DI NOVI DI MODENA (MO)**

ELABORATI TECNICI DI PROGETTO

**TAVOLA T09.20**

**SCALA VARIE**

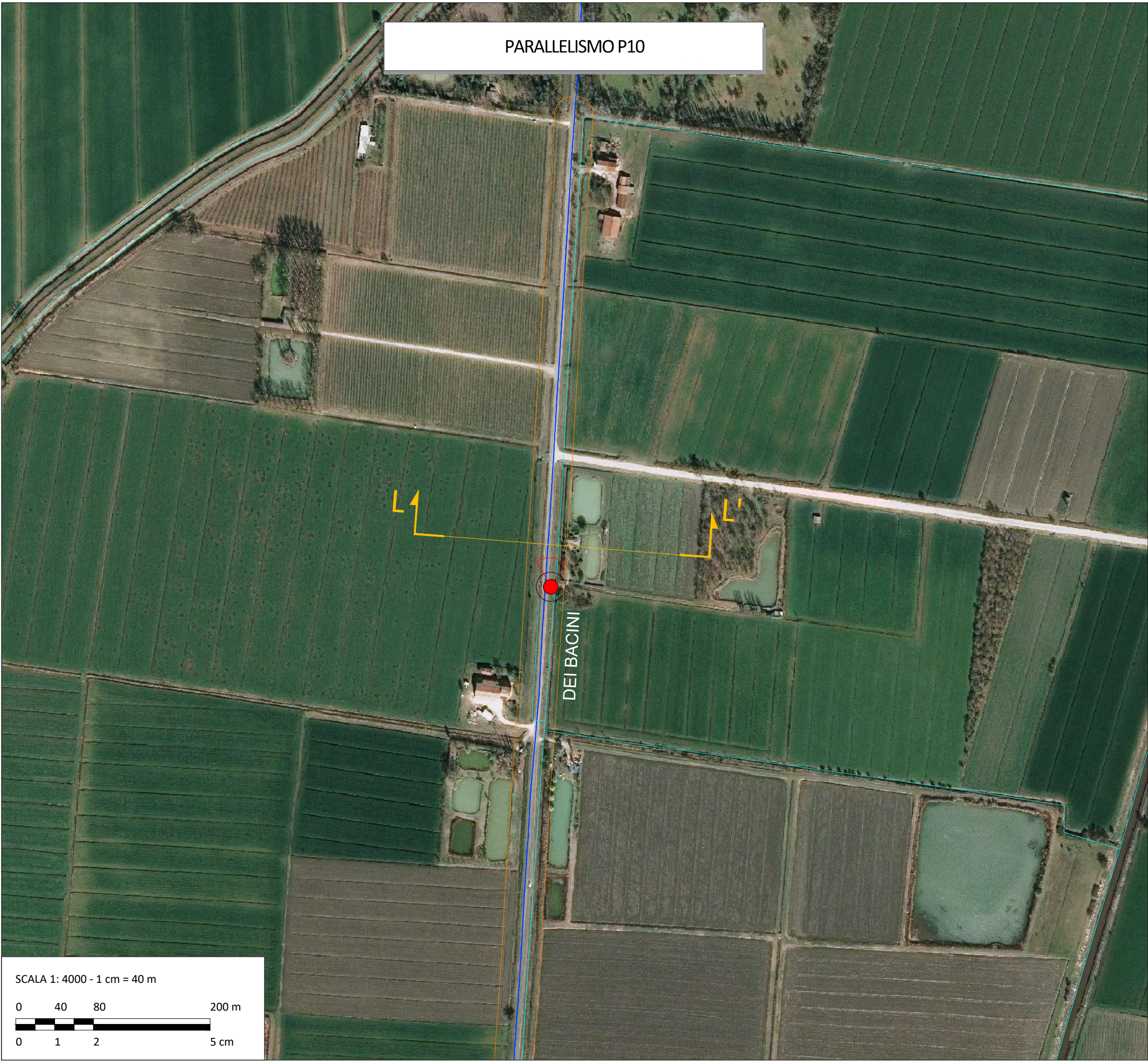
**TIPOLOGICI INTERFERENZE**

**Progettista**  
Corrado Pluchino - Ord. Ing. Prov. MI n. A27174

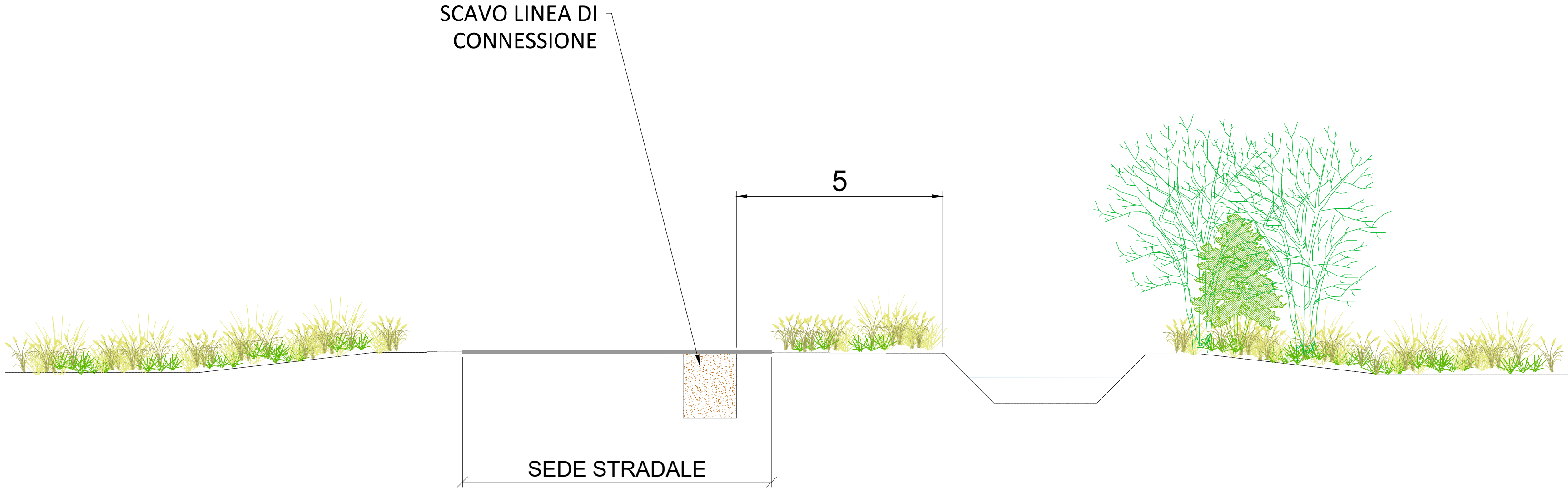
**Coordinamento**  
Eleonora Lamanna  
Simone Demonti

**Codice elaborato**  
3651\_7334\_NOV\_T09\_REV1\_INQUADRAMENTO E TIPOLOGICI  
INTERFERENZE CONSÓRZIO





SEZIONE L-L' - PARALLELISMO CANALI IDRAULICI



E. Alberi	E. Lamanna	-	Rev 00	05/2026
REDATTO	APPROVATO	DESCRIZIONE	REV.	DATA



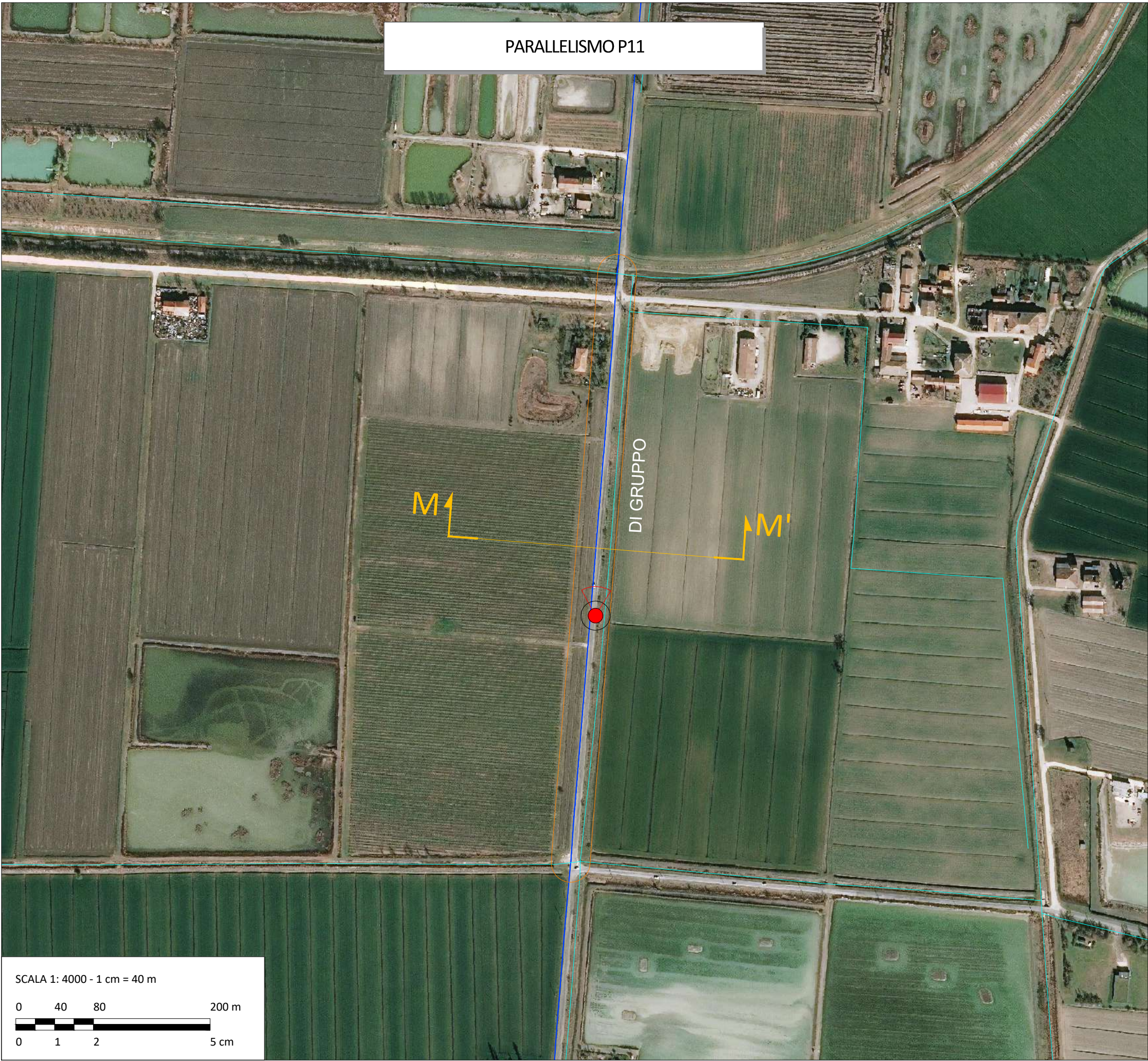
MAGGIO 2026  
**LIO ENERGY TAURUS S.R.L.**  
Via Arrigo Boito 8, 20121 Milano  
P.IVA/C.F.: 14219040962  
  
IMPIANTO AGRIVOLTAICO AVANZATO DENOMINATO  
"NOVI DI MODENA" DA 24 MW  
COMUNE DI NOVI DI MODENA (MO)

ELABORATI TECNICI DI PROGETTO  
**TAVOLA T09.21**  
**SCALA VARIE**  
**TIPOLOGICI INTERFERENZE**

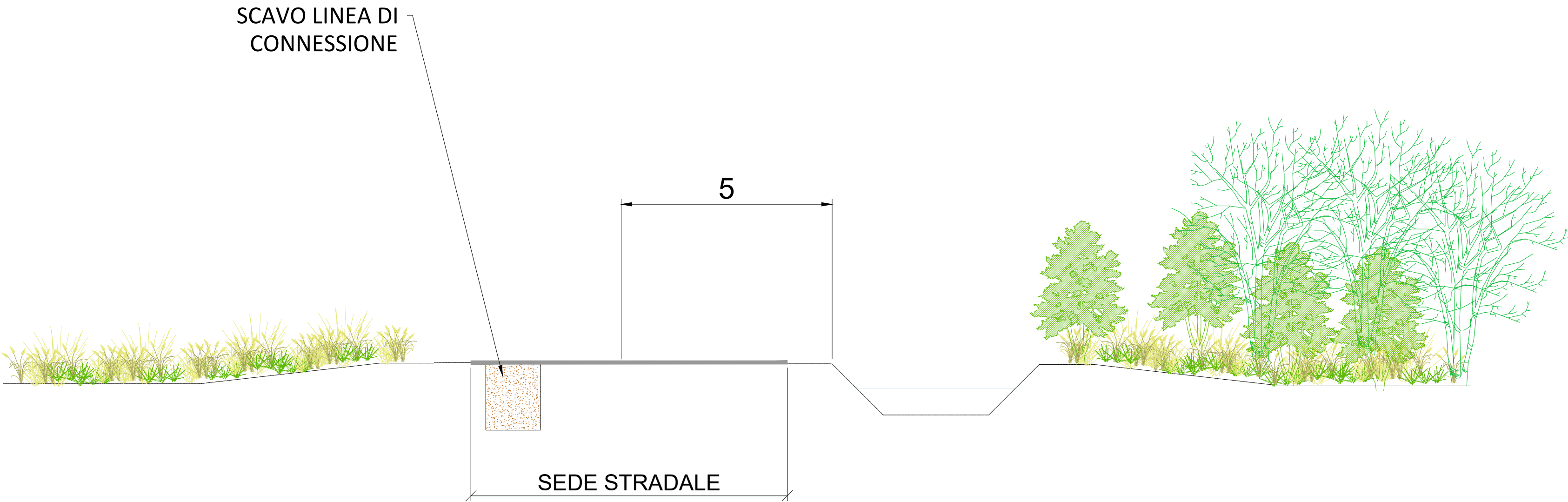
**Progettista**  
Corrado Pluchino - Ord. Ing. Prov. MI n. A27174  
  
**Coordinamento**  
Eleonora Lamanna  
Simone Demonti

**Codice elaborato**  
3651\_7334\_NOV\_T09\_REV1\_INQUADRAMENTO E TIPOLOGICI  
INTERFERENZE CONSORZIO





SEZIONE M-M' - PARALLELISMO CANALI IDRAULICI



E. Alberi	E. Lamanna	-	Rev 00	05/2026
REDATTO	APPROVATO	DESCRIZIONE	REV.	DATA

MAGGIO 2026

**LIO ENERGY TAURUS S.R.L.**  
Via Arrigo Boito 8, 20121 Milano  
P.IVA/C.F.: 14219040962

**IMPIANTO AGRIVOLTAICO AVANZATO DENOMINATO "NOVI DI MODENA" DA 24 MW**  
**COMUNE DI NOVI DI MODENA (MO)**

ELABORATI TECNICI DI PROGETTO

**TAVOLA T09.22**

**SCALA VARIE**

**TIPOLOGICI INTERFERENZE**

**Progettista**  
Corrado Pluchino - Ord. Ing. Prov. MI n. A27174

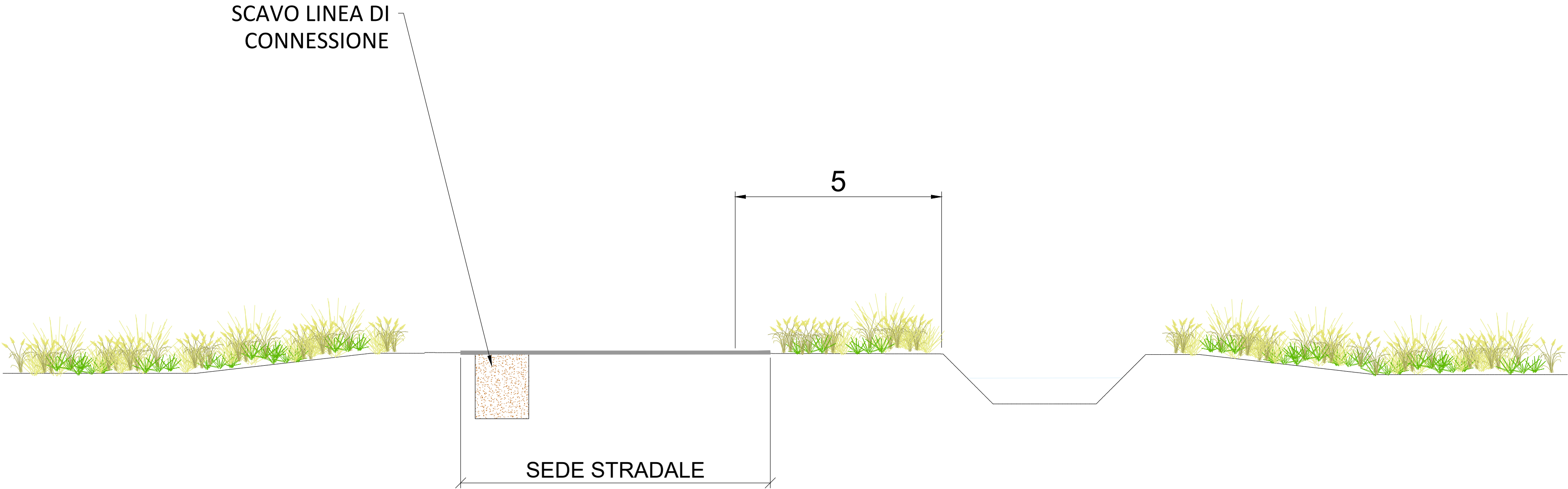
**Coordinamento**  
Eleonora Lamanna  
Simone Demonti

**Codice elaborato**  
3651\_7334\_NOV\_T09\_REV1\_INQUADRAMENTO E TIPOLOGICI INTERFERENZE CONSORZIO





SEZIONE N-N' - PARALLELISMO CANALI IDRAULICI



E. Alberi	E. Lamanna	-	Rev 00	05/2026
REDATTO	APPROVATO	DESCRIZIONE	REV.	DATA

MAGGIO 2026

**LIO ENERGY TAURUS S.R.L.**  
Via Arrigo Boito 8, 20121 Milano  
P.IVA/C.F.: 14219040962

**IMPIANTO AGRIVOLTAICO AVANZATO DENOMINATO "NOVI DI MODENA" DA 24 MW**  
**COMUNE DI NOVI DI MODENA (MO)**

ELABORATI TECNICI DI PROGETTO

**TAVOLA T09.23**

**SCALA VARIE**

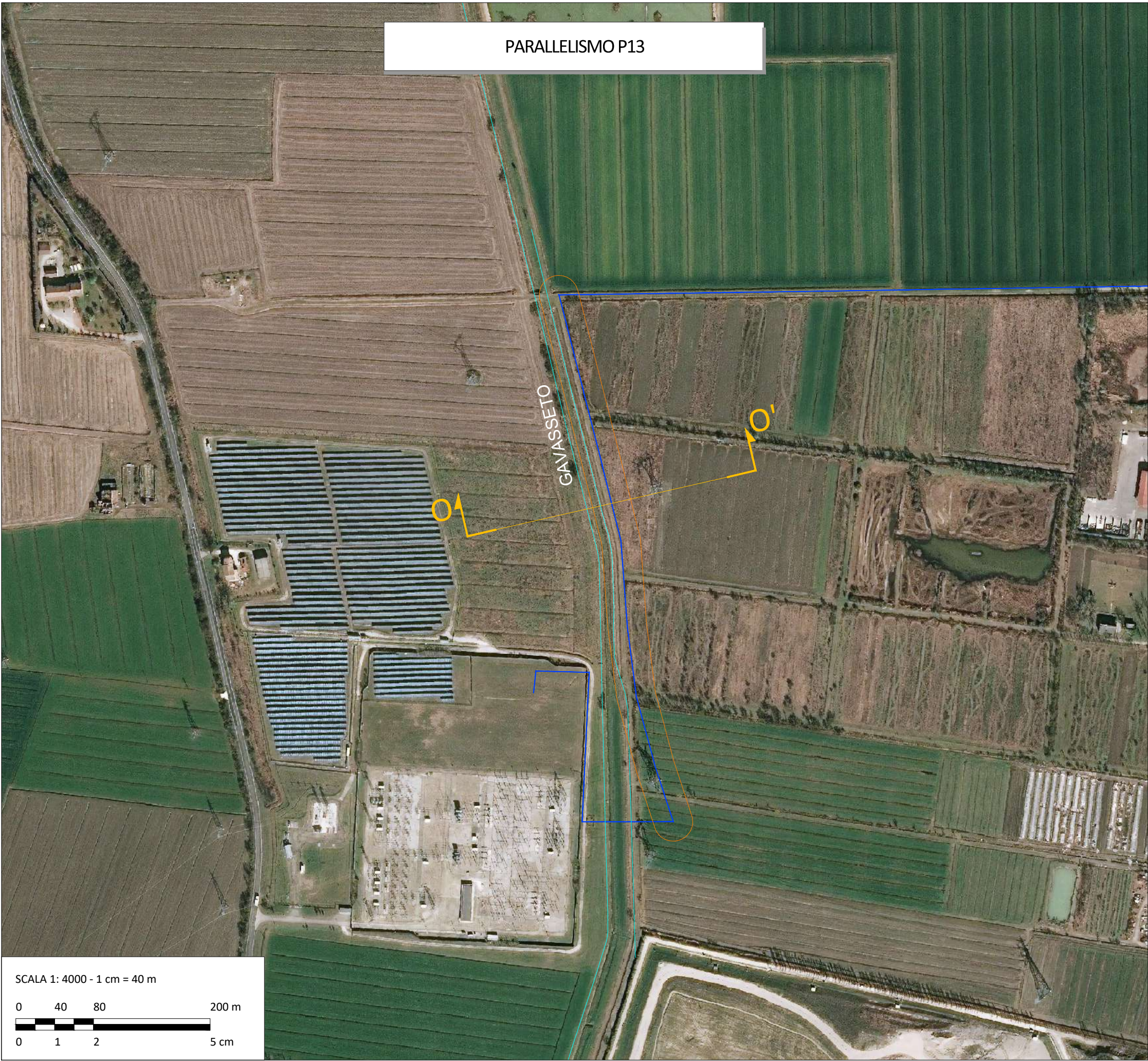
**TIPOLOGICI INTERFERENZE**

**Progettista**  
Corrado Pluchino - Ord. Ing. Prov. MI n. A27174

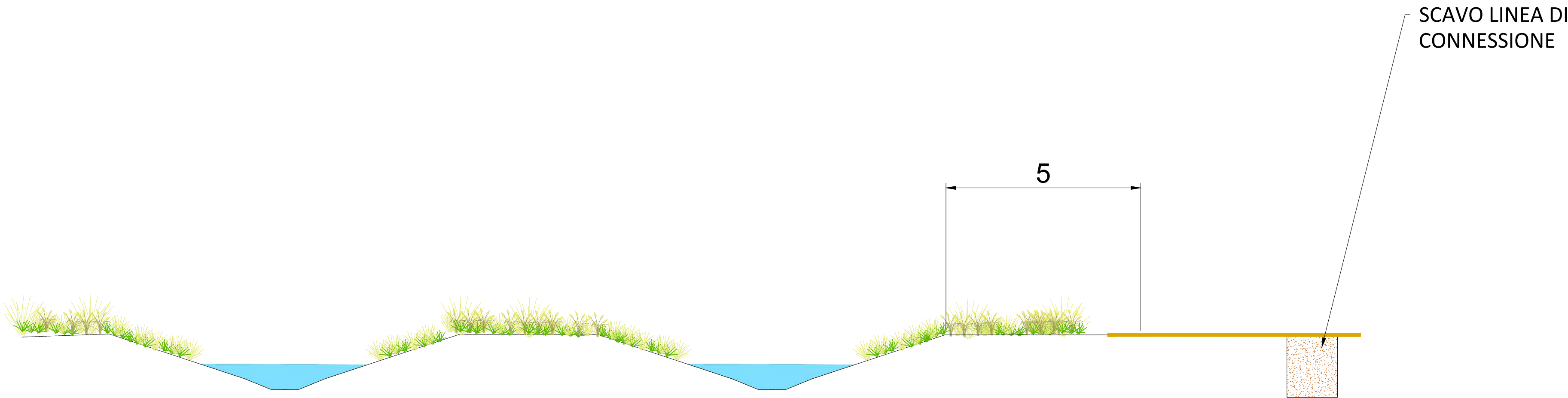
**Coordinamento**  
Eleonora Lamanna  
Simone Demonti

**Codice elaborato**  
3651\_7334\_NOV\_T09\_REV1\_INQUADRAMENTO E TIPOLOGICI INTERFERENZE CONSÓRZIO





SEZIONE O-O' - PARALLELISMO CANALI IDRAULICI



E. Alberi	E. Lamanna	-	Rev 00	05/2026
REDATTO	APPROVATO	DESCRIZIONE	REV.	DATA

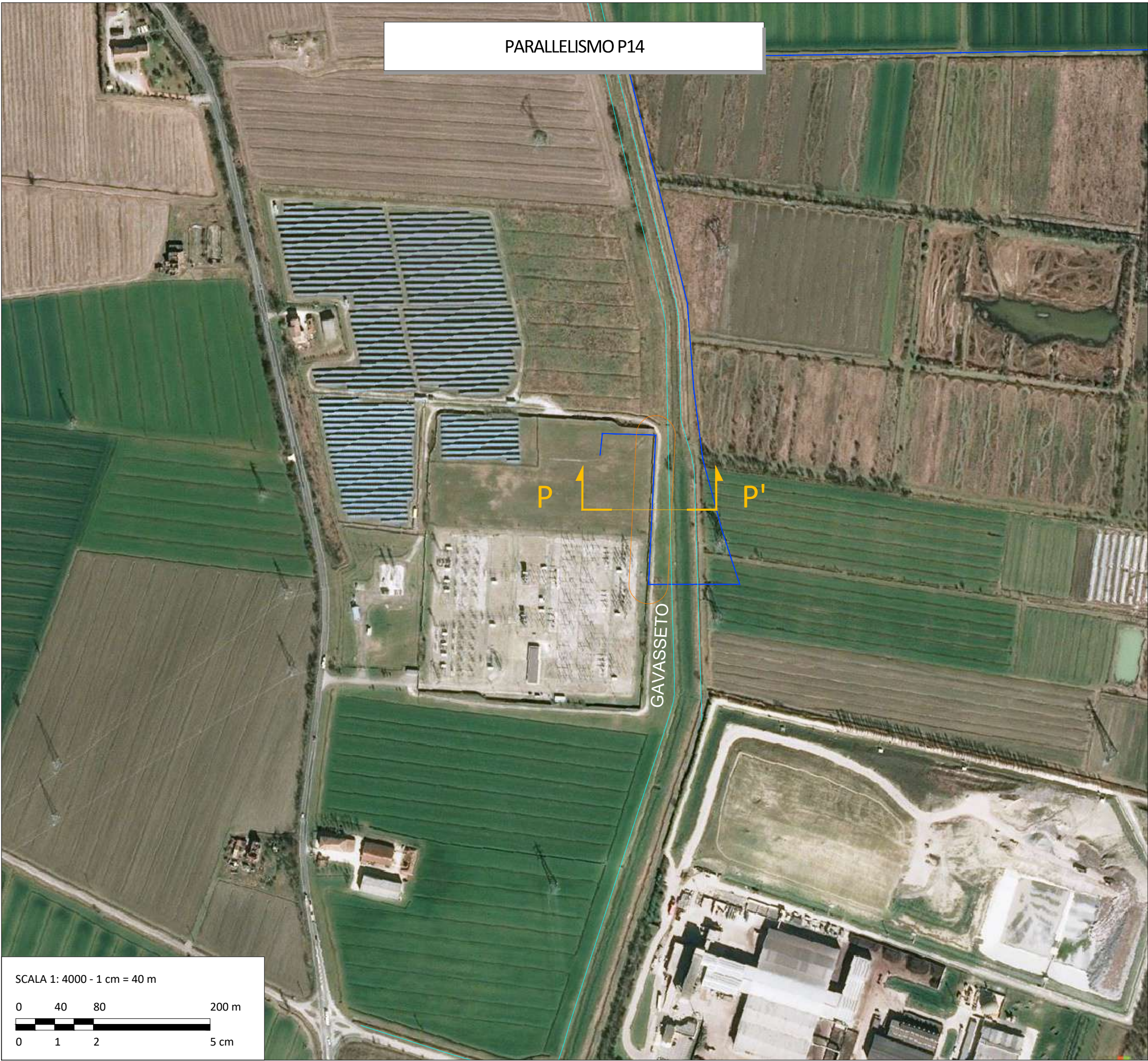
MAGGIO 2026  
**LIO ENERGY TAURUS S.R.L.**  
Via Arrigo Boito 8, 20121 Milano  
P.IVA/C.F.: 14219040962  
  
IMPIANTO AGRIVOLTAICO AVANZATO DENOMINATO  
"NOVI DI MODENA" DA 24 MW  
COMUNE DI NOVI DI MODENA (MO)

ELABORATI TECNICI DI PROGETTO  
**TAVOLA T09.24**  
**SCALA VARIE**  
**TIPOLOGICI INTERFERENZE**

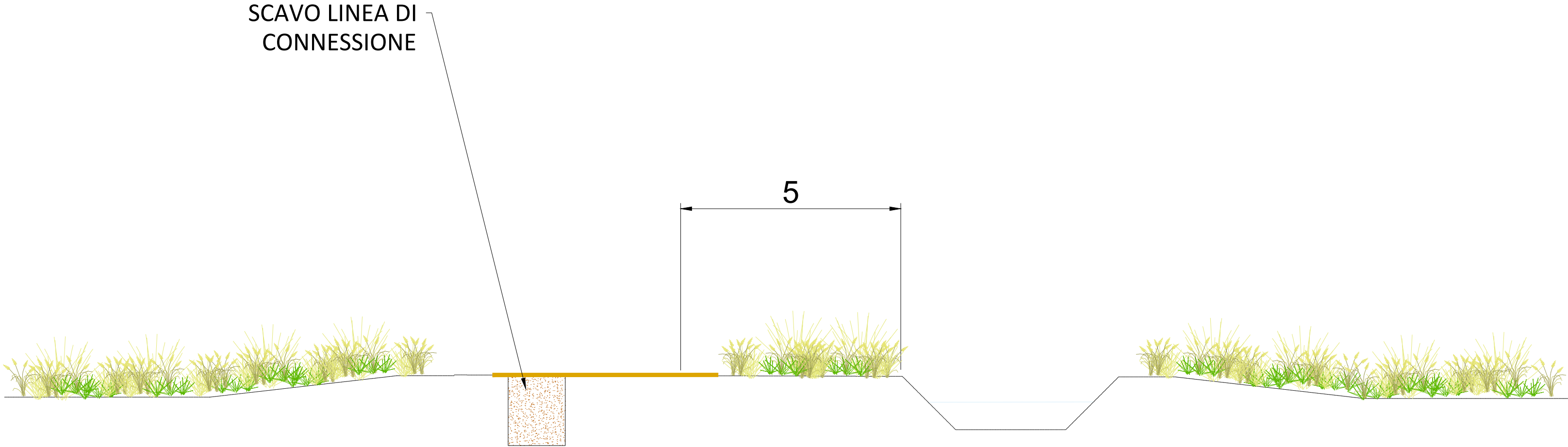
**Progettista**  
Corrado Pluchino - Ord. Ing. Prov. MI n. A27174  
  
**Coordinamento**  
Eleonora Lamanna  
Simone Demonti

**Codice elaborato**  
3651\_7334\_NOV\_T09\_REV1\_INQUADRAMENTO E TIPOLOGICI  
INTERFERENZE CONSORZIO





SEZIONE P-P' - PARALLELISMO CANALI IDRAULICI



E. Alberi	E. Lamanna	-	Rev 00	05/2026
REDATTO	APPROVATO	DESCRIZIONE	REV.	DATA

MAGGIO 2026  
**LIO ENERGY TAURUS S.R.L.**  
Via Arrigo Boito 8, 20121 Milano  
P.IVA/C.F.: 14219040962  
  
IMPIANTO AGRIVOLTAICO AVANZATO DENOMINATO  
"NOVI DI MODENA" DA 24 MW  
COMUNE DI NOVI DI MODENA (MO)

ELABORATI TECNICI DI PROGETTO  
**TAVOLA T09.25**  
**SCALA VARIE**  
**TIPOLOGICI INTERFERENZE**

**Progettista**  
Corrado Pluchino - Ord. Ing. Prov. MI n. A27174  
  
**Coordinamento**  
Eleonora Lamanna  
Simone Demonti

**Codice elaborato**  
3651\_7334\_NOV\_T09\_REV1\_INQUADRAMENTO E TIPOLOGICI  
INTERFERENZE CONSORZIO