

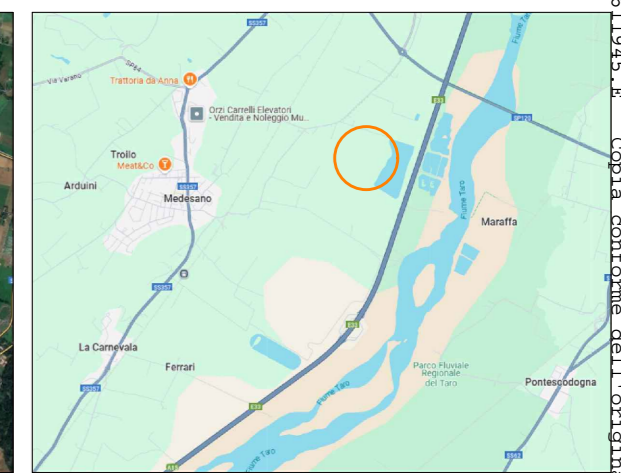
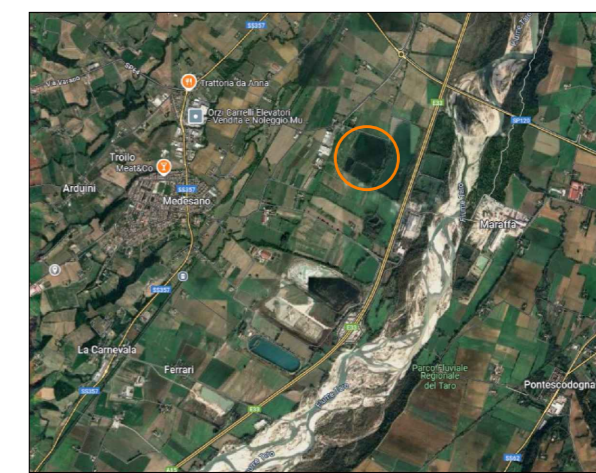
x_emi.ro.giunta - Prot. 17/06/2026.0611945.F Copia conforme dell'originale sottoscritto digitalmente da Bizzarri Alberto

CONSORZIO BONIFICA PARMENSE

REALIZZAZIONE DI UN INVASO IRRIGUO ED OPERE COLLEGATE A SERVIZIO DEL COMPENSORIO SANVITALE

CUP G22E25000140002

PROGETTO DI FATTIBILITÀ TECNICO-ECONOMICA



TITOLO ELABORATO
Planimetria catastale demanio

ELABORATO
G.08.b

SCALA
1:100

CODICE PROGETTO	25-003	LIV. PROG.	PF	CODICE ELAB.	25-003-PF-G08	REVISIONE	-
-----------------	--------	------------	----	--------------	---------------	-----------	---

IL PROGETTISTA: <i>Ing. Prof. Alberto Bizzarri</i>	COLLABORATORI: <i>Ing. Chiara Miodini</i> <i>Geom. Davide Finamore</i>
IL RESPONSABILE UNICO DEL PROCEDIMENTO: <i>Ing. Daniele Scaffi</i>	

REV.	DATA	DESCRIZIONE	REDAZIONE	VERIFICA	AUTORIZZAZIONE
-	APRILE 2026	INTEGRAZIONI			

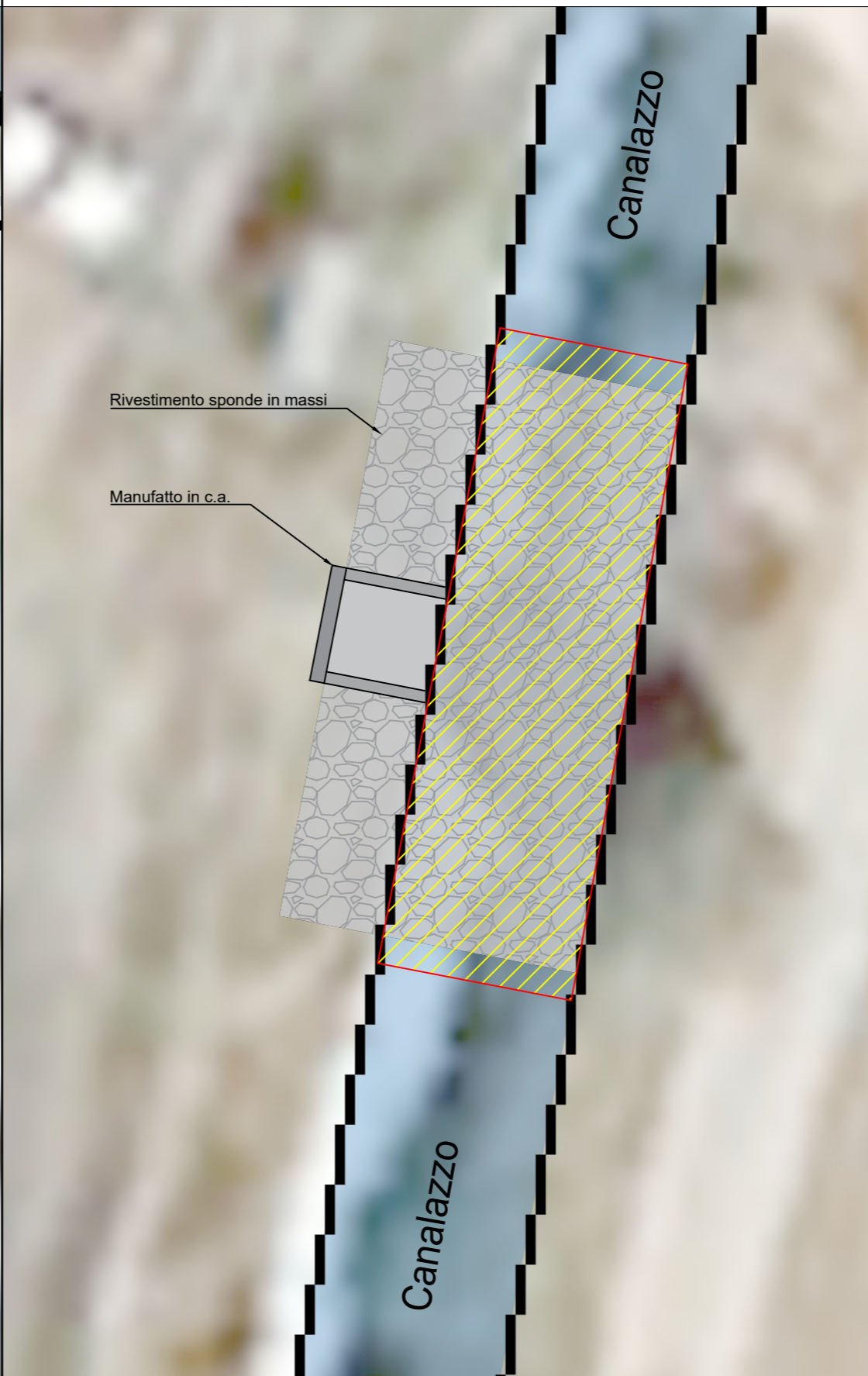
RIPRODUZIONE O CONSEGNA A TERZI SOLO DIETRO SPECIFICA AUTORIZZAZIONE

Consorzio Bonifica Parmense

Via Emilio Lepido 70/7A - 43123 Parma tel. 0521.381311 fax 0521.381309
www.bonifica.pr.it info@bonifica.pr.it C.F. 92025940344



MANUFATTO DI RILASCIO NEL CANALAZZO



48,15 mq

MANUFATTO DI SCARICO DELLO SFIORO DI SUPERFICIE



36,55 mq

MANUFATTO DI PRESA DAL CANALAZZO



48,15 mq

Area demaniale interessata dalle opere Area demaniale Canalazzo

