

REGIONE EMILIA-ROMAGNA

IL RICHIEDENTE:

COMUNE DI LIZZANO IN BELVEDERE (BO)



Procedura di verifica di assoggettabilità a V.I.A. per il progetto della nuova seggiovia quadriposto ad ammortamento automatico "Polla - Lago Scaffaiolo"

DOCUMENTAZIONE FOTOGRAFICA DEI LUOGHI



Viale F. Crispi, 19 b 67100 L'Aquila
Via Zavattì, 3 62012 Civitanova Marche
DIRETTORE TECNICO: ing. Marco Cordeschi
tel: 0862 451184 - info@alfevie.eu



GRUPPO DI LAVORO

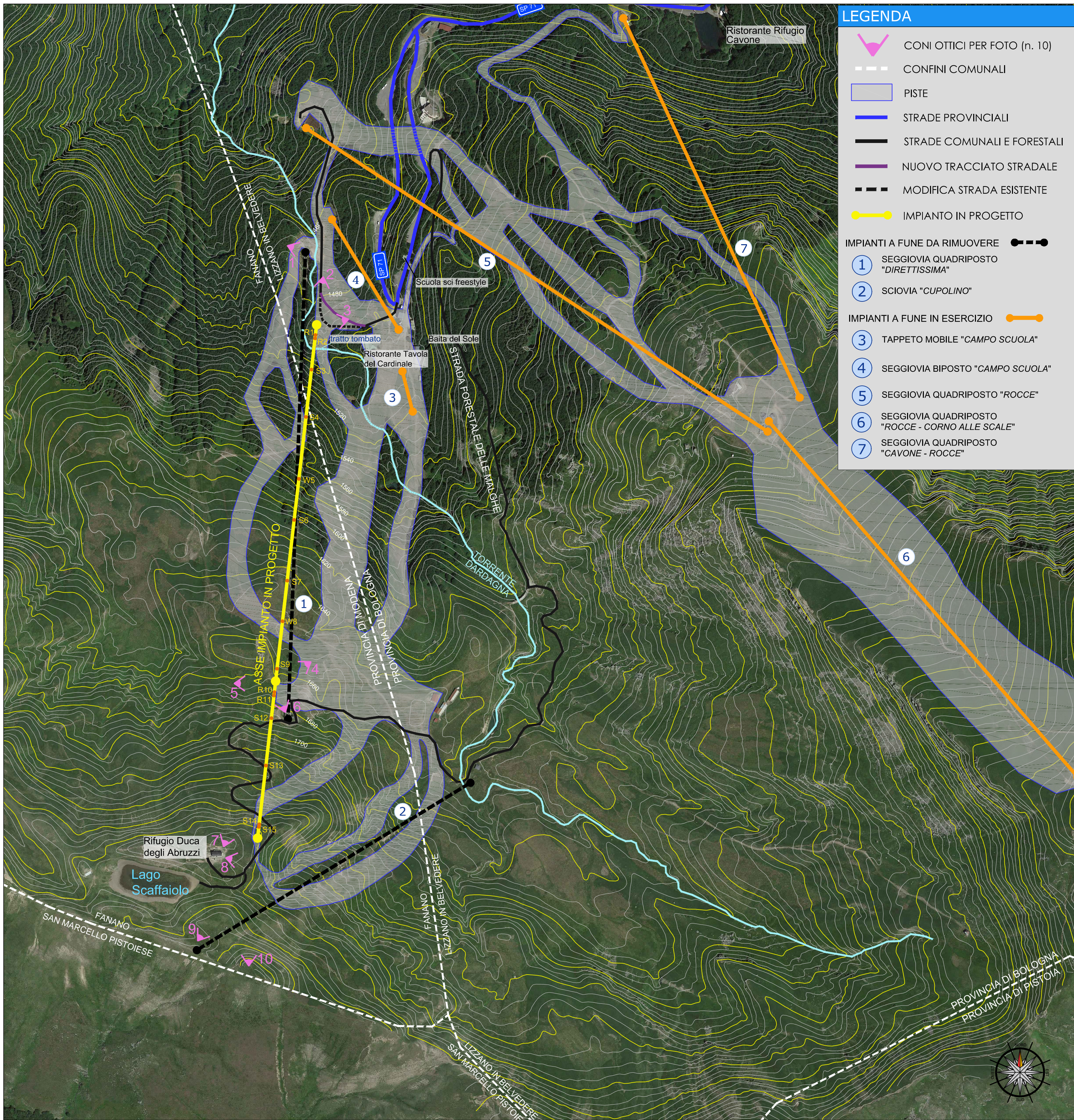
Progettazione e coordinamento:
ing. Marco Cordeschi (Direttore Tecnico)
ing. Marco Rinaldi (Resp. Ufficio Progetti)
arch. Antonietta Cellini (Ufficio Progetti)
ing. Doriana Febo (Ufficio Progetti)
ing. Nicola Ranieri (Ufficio Progetti)
ing. Matteo Ciannetti (Ufficio Progetti)
geom. Giuliano Ciccone (Ufficio Progetti)
geom. Giorgio Stringini (Ufficio Cantieri)

Collaborazioni Specialistiche:
dott. Agostino Barbieri
dott.ssa. Giovanna Giordani

Direzione dei lavori:

data	ident. committente	eseguito:	ELABORATO :
23.11.2020	093_CORNO_ALLE_SCALE	ing. Febo/ ing. Ranieri	EG13.INT
revisione	codice commessa	controllato:	
1. 17.01.2020	01_19_S093_VA	arch. Antonietta Cellini	
2. 03.03.2020		approvato: ing. Marco Cordeschi	
3. 29.07.2020	codice elaborato		scala:
4. 22.10.2020	EG13_INT		

Regione Emilia Romagna	Comune di Lizzano in Belvedere	Comune di Fanano
PAPERI / NULLA OSTA		



Veduta aerea con coni ottici - scala 1:5.000



FOTO 1

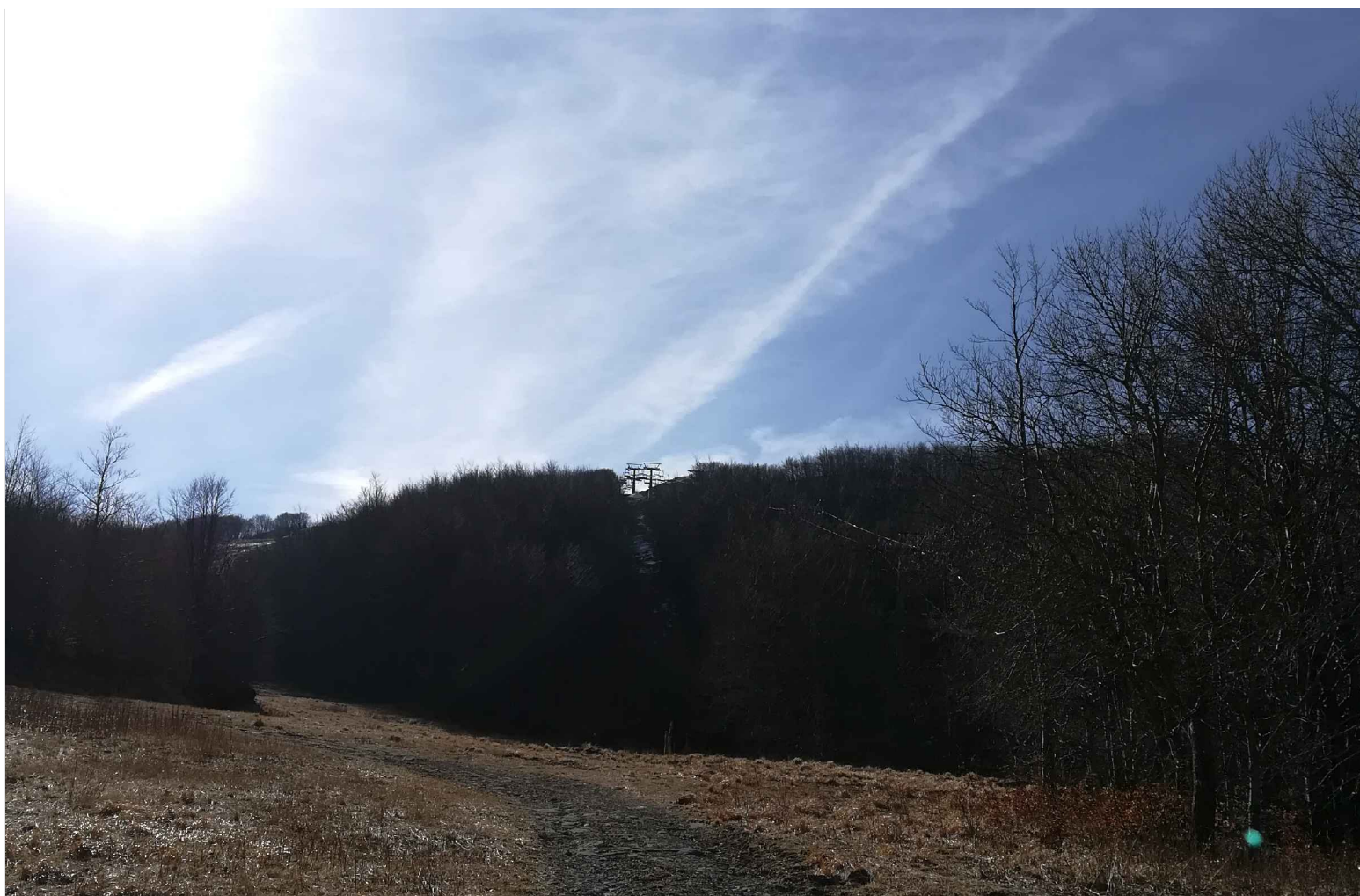


FOTO 2

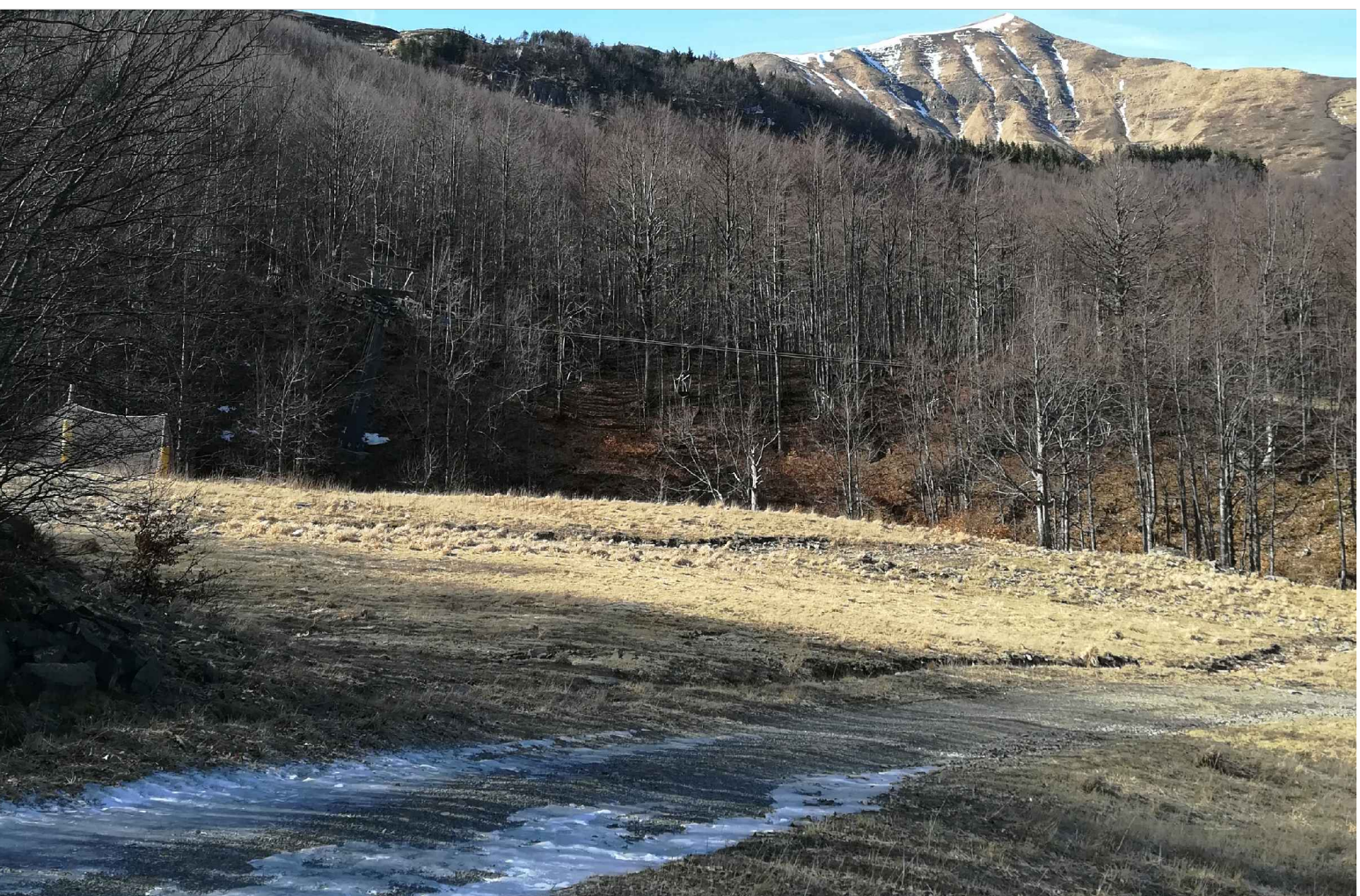


FOTO 3



FOTO 4

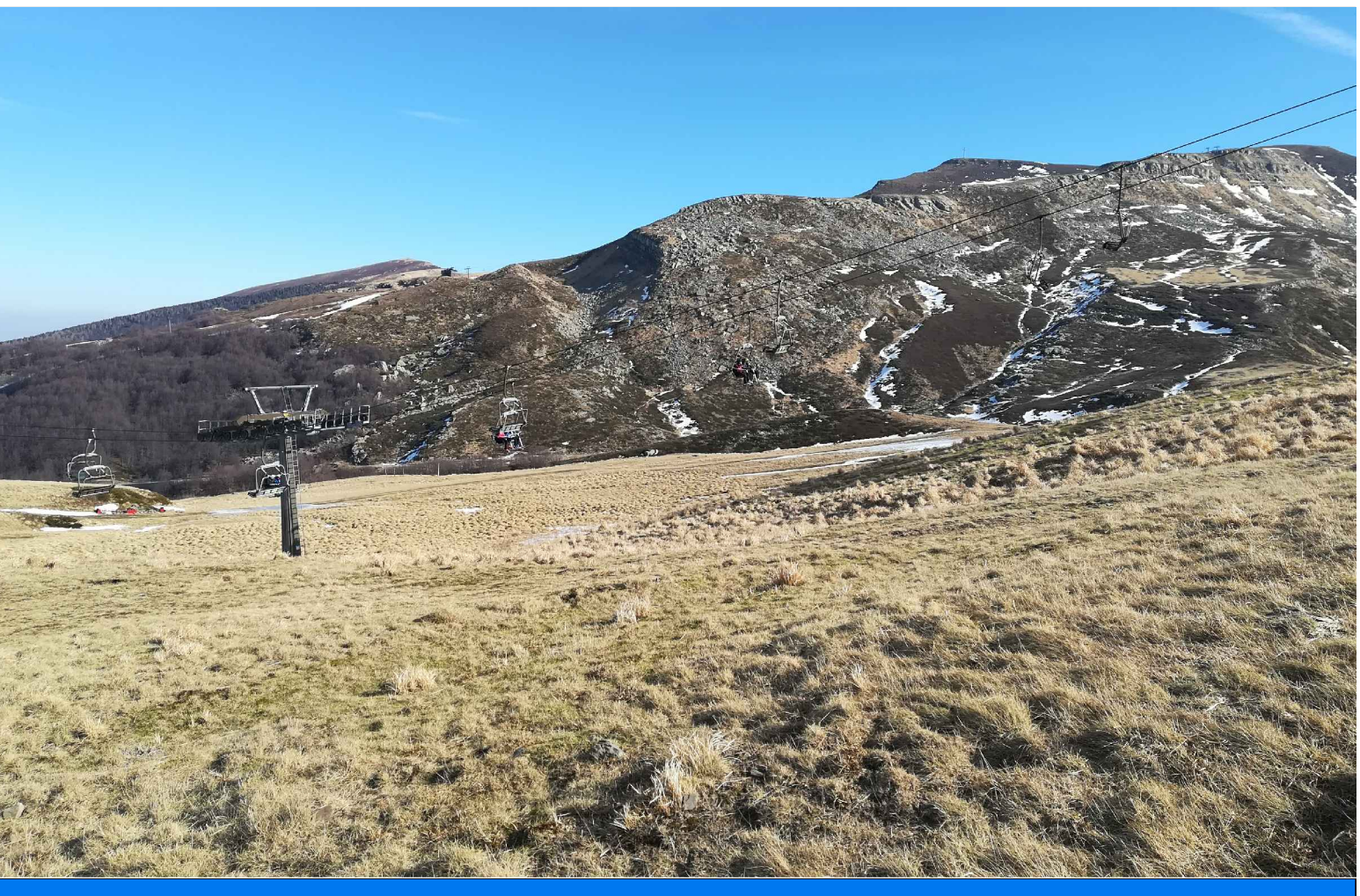


FOTO 5

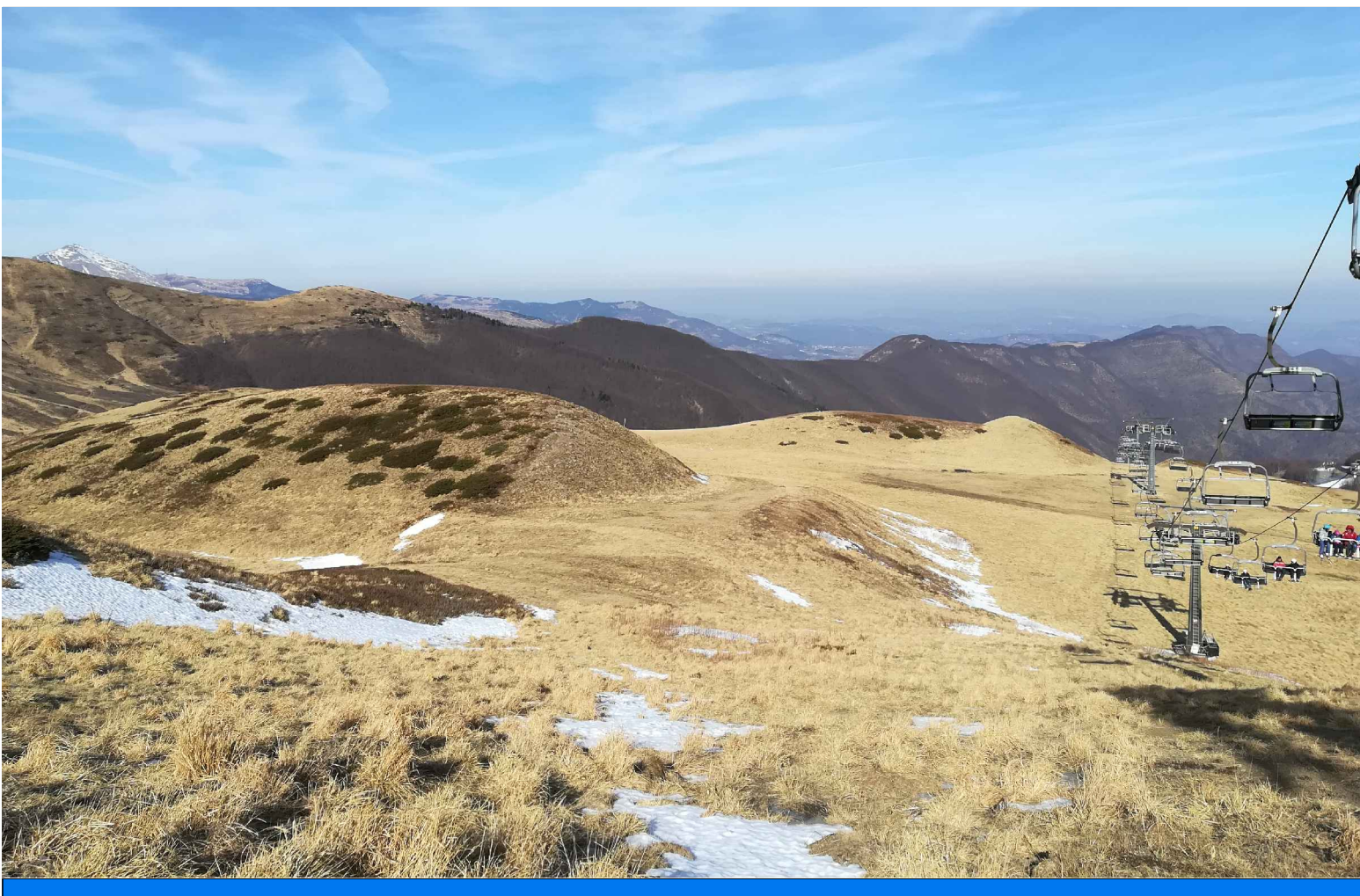


FOTO 6



FOTO 7

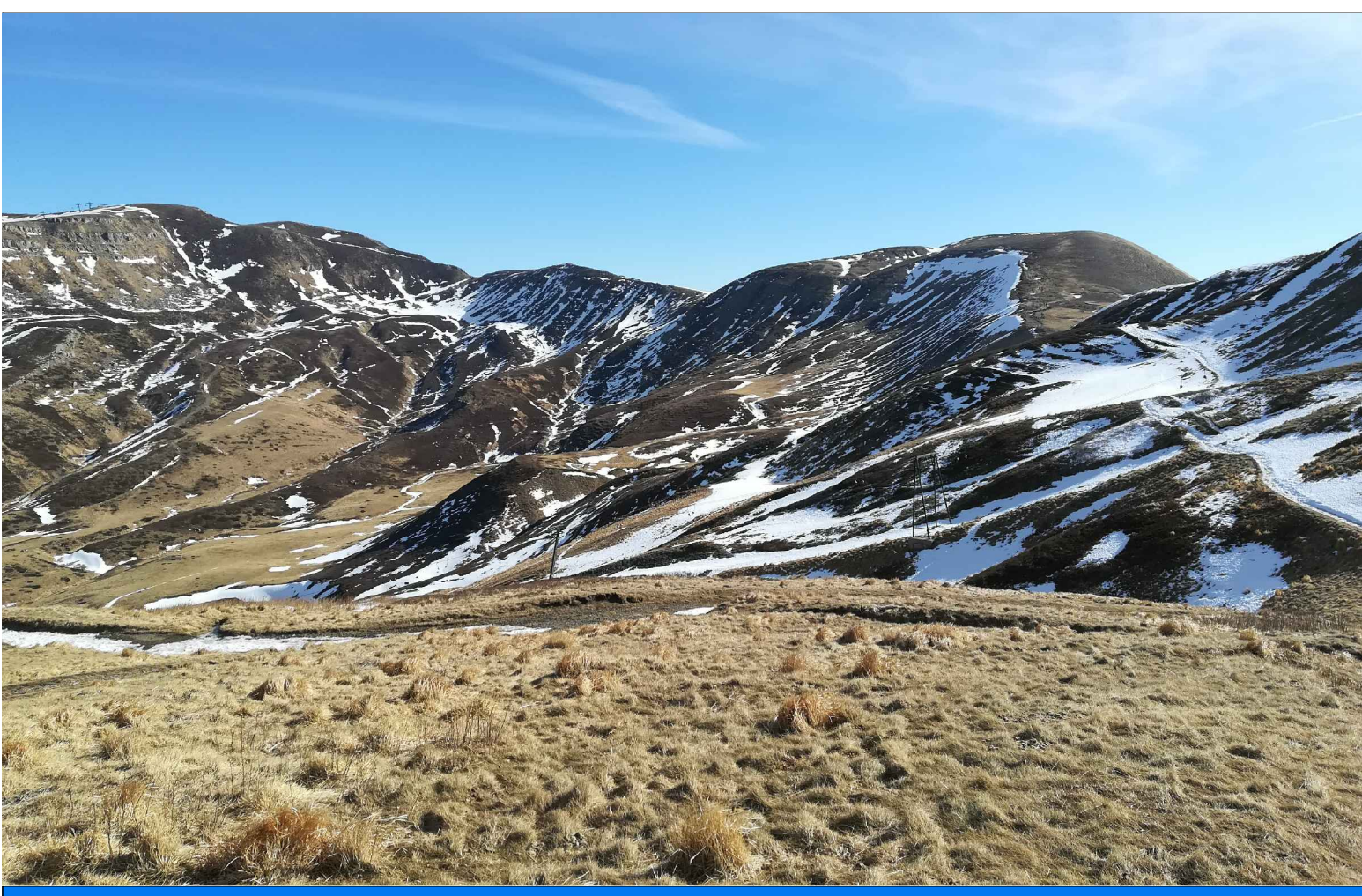


FOTO 8



FOTO 9

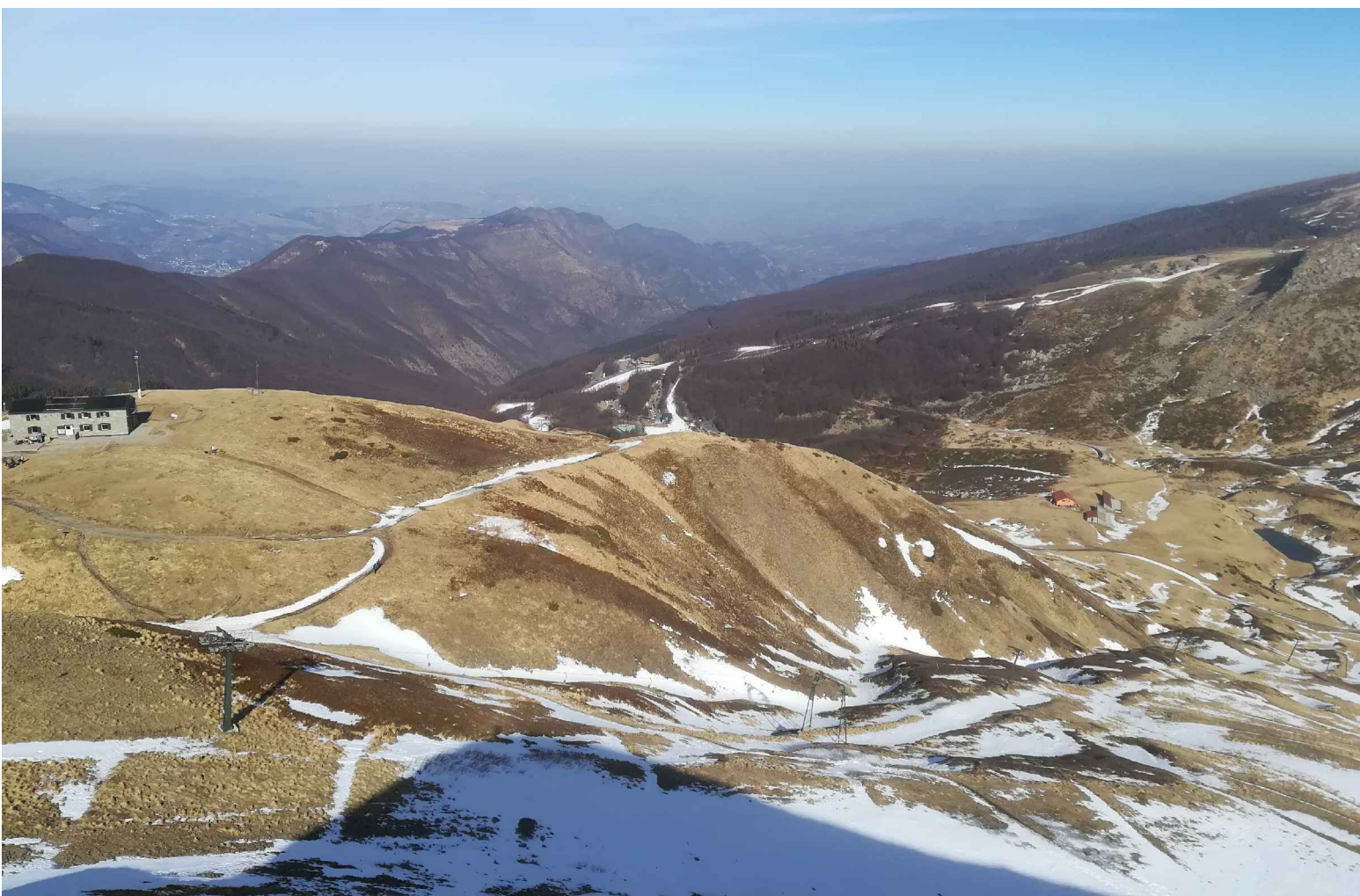


FOTO 10