

REGIONE EMILIA-ROMAGNA

IL RICHIEDENTE:

COMUNE DI LIZZANO IN BELVEDERE (BO)



Procedura di verifica di assoggettabilità a V.I.A. per il progetto della nuova seggiovia quadriposto ad ammortamento automatico "Polla - Lago Scaffaiole"

DOCUMENTAZIONE FOTOGRAFICA DELLE STRUTTURE IN DISMISSIONE



Viale F. Crispi, 19 b 47100 L'Asola
Via Zavattì, 3 62012 Civitanova Marche
DIRETTORE TECNICO: ing. Marco Cordeschi
tel. 0862 451184 - info@allevie.eu

GRUPPO DI LAVORO

Progettazione e coordinamento:
ing. Marco Cordeschi (Direttore Tecnico)
ing. Marco Rinaldi (Resp. Ufficio Progetti)
arch. Antonietta Cellini (Ufficio Progetti)
ing. Doriana Fabo (Ufficio Progetti)
ing. Nicola Ranieri (Ufficio Progetti)
ing. Matteo Ciannetti (Ufficio Progetti)
geom. Giuliano Ciccone (Ufficio Progetti)
geom. Giorgio Stringini (Ufficio Cantieri)

Collaborazioni Specialistiche:
dott. Agostino Barbieri
dott.ssa. Giovanna Giordani

Direzione dei lavori:

data 23.11.2020	ident. committente 093_CORNO_ALLE_SCALE	eseguito: ing. Febo/ing. Ranieri	ELABORATO :
revisione 1. 17.01.2020 2. 03.03.2020 3. 29.07.2020 4. 22.10.2020	codice commessa 01_19_S093_VA codice elaborato EG15_INT	controllato: arch. Antonietta Cellini approvato: ing. Marco Cordeschi	EG15.INT
Regione Emilia Romagna		Comune di Lizzano in Belvedere	Comune di Fanano

PAPERI / NULLA OSTA		
---------------------	--	--



FOTO 1 - Sciovia Cupolino - Stazione di Valle

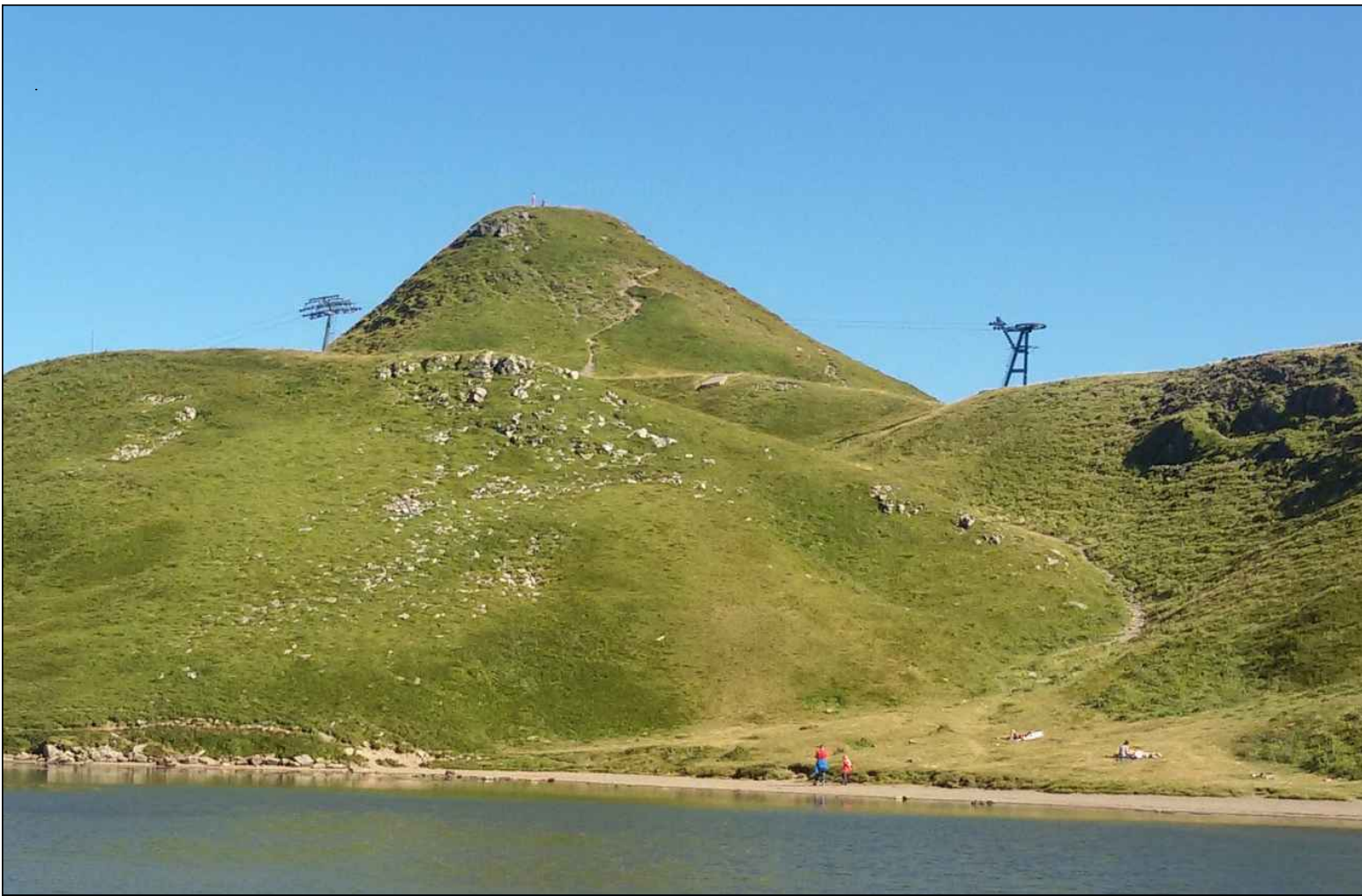
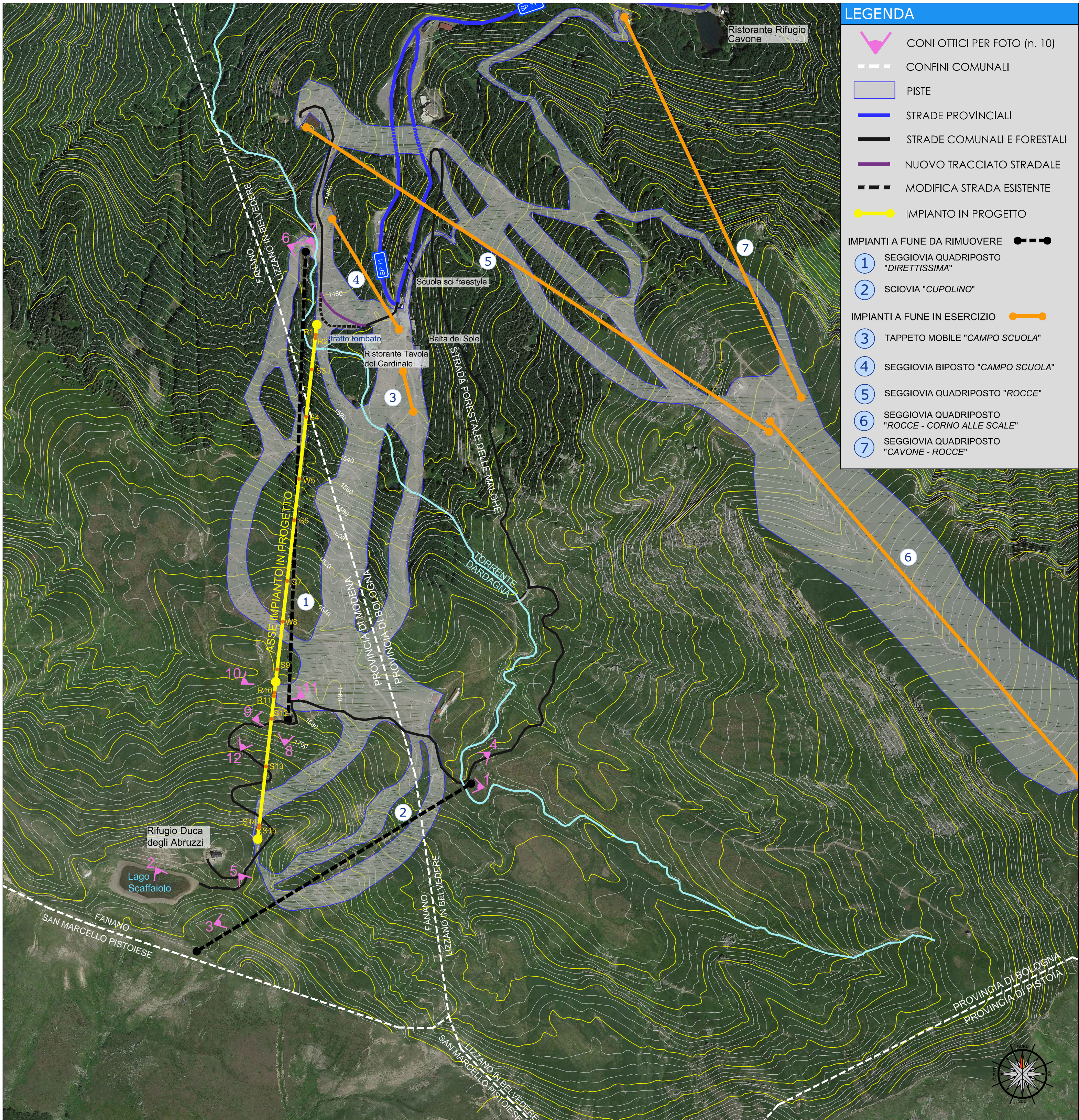


FOTO 2 - Sciovia Cupolino - Stazione di Monte



Veduta aerea con coni ottici - scala 1:5.000



FOTO 3 - Sciovia Cupolino - Linea e Sostegni



FOTO 4 - Sciovia Cupolino - Linea e Sostegni

LEGENDA

- CONI OTTICI PER FOTO (n. 10)
- CONFINI COMUNALI
- PISTE
- STRADE PROVINCIALI
- STRADE COMUNALI E FORESTALI
- NUOVO TRACCIATO STRADALE
- MODIFICA STRADA ESISTENTE
- IMPIANTO IN PROGETTO
- IMPIANTI A FUNE DA RIMUOVERE
- 1 SEGGIOVIA QUADRIPOSTO "DIRETTISSIMA"
- 2 SCIOVIA "CUPOLINO"
- IMPIANTI A FUNE IN ESERCIZIO
- 3 TAPPETO MOBILE "CAMPO SCUOLA"
- 4 SEGGIOVIA BIPOSTO "CAMPO SCUOLA"
- 5 SEGGIOVIA QUADRIPOSTO "ROCCE"
- 6 SEGGIOVIA QUADRIPOSTO "ROCCE - CORNO ALLE SCALE"
- 7 SEGGIOVIA QUADRIPOSTO "CAVONE - ROCCE"



FOTO 5 - Sciovia Cupolino - Linea e Sostegni



FOTO 7 - Seggiovia Direttissima - Stazione di Valle



FOTO 9 - Seggiovia Direttissima - Stazione di Monte



FOTO 6 - Seggiovia Direttissima - Stazione di Valle



FOTO 8 - Seggiovia Direttissima - Stazione di Monte



FOTO 10 - Seggiovia Direttissima - Linea e Sostegni



FOTO 11 - Seggiovia Direttissima - Linea e Sostegni



FOTO 12 - Seggiovia Direttissima - Linea e Sostegni