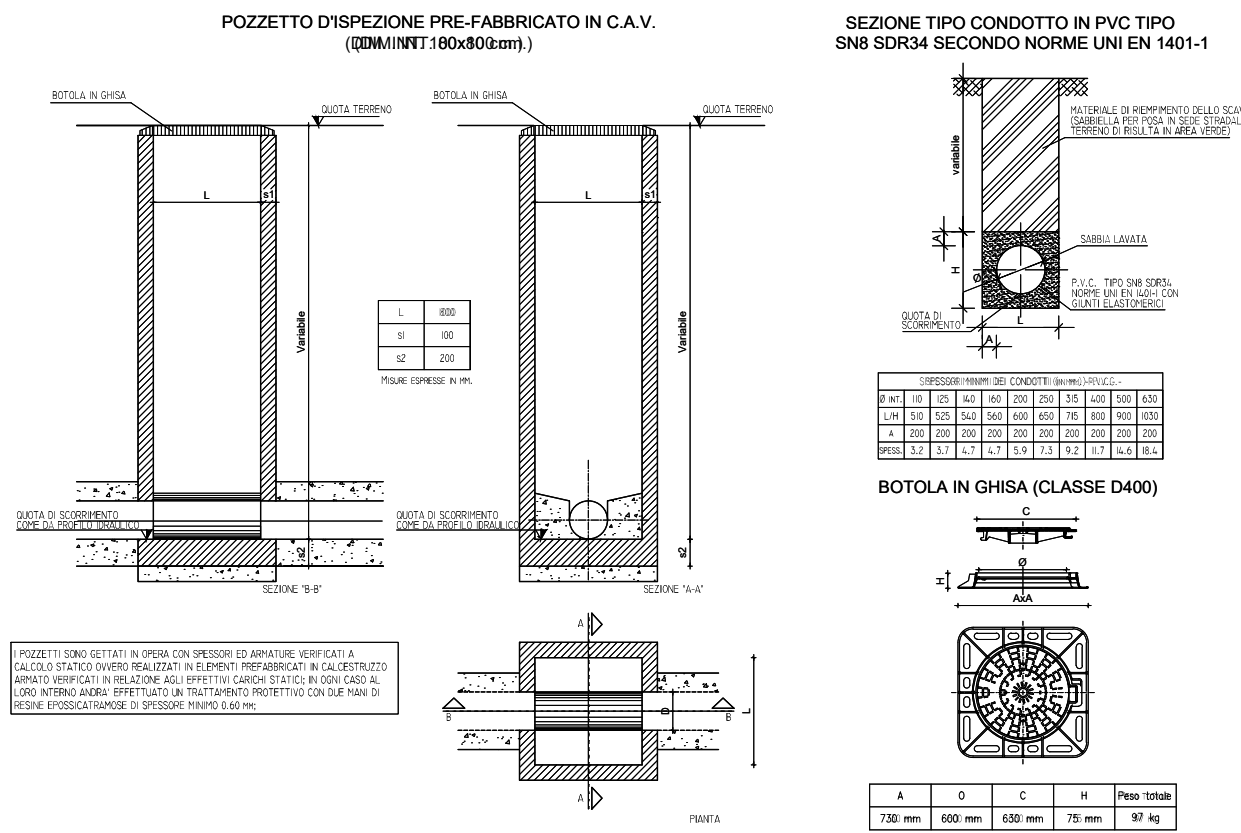
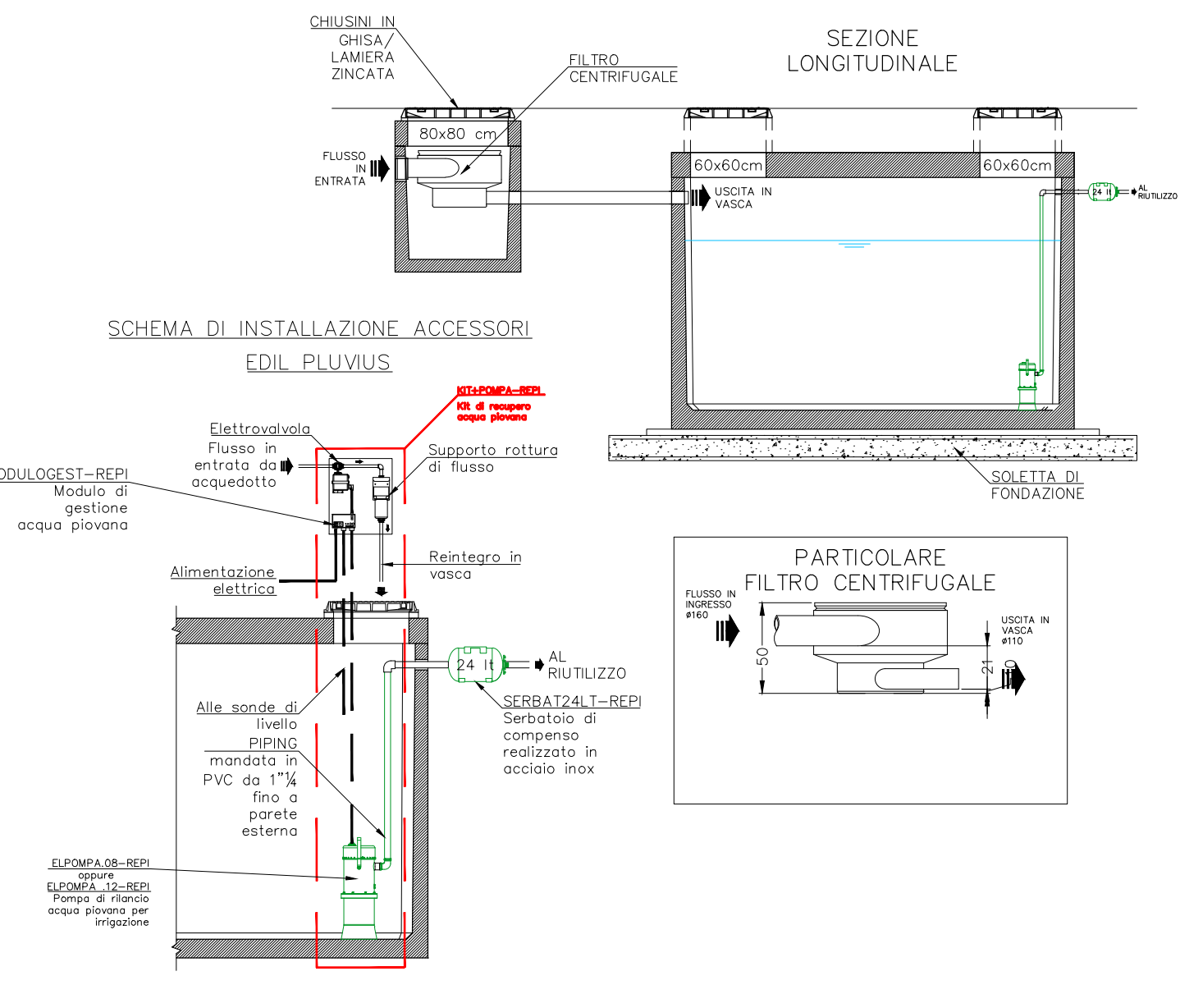







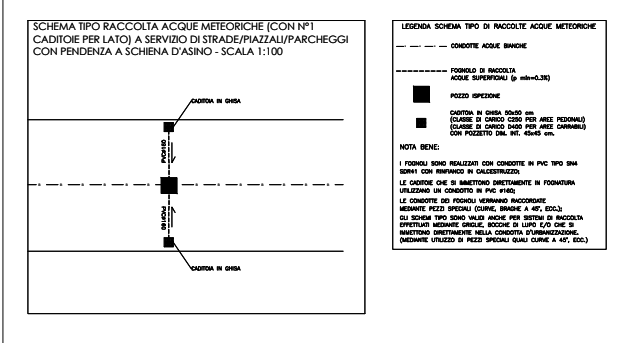
Particolari costruttivi - scala 1:50



VASCA DI RECUPERO ACQUA PIOVANA MONOBLOCCO IN C.A.V.  
ASPIRAZIONE CON FILTRO CENTRIFUGALE  
MONTATO IN POZZETTO ESTERNO



LEGENDA	
	Pozzetto in c/c Ø1000/1000 cm
	Caditoia 50x50 cm
	Fognolo in PVC DN 160 mm
	Tubazioni di progetto PVC SN8 SDR34
	Tubazione esistente
Q.S.	Quota Scorrimento
Q.T.	Quota Terreno

**COMUNE DI MODENA - PROVINCIA DI MODENA****PERMESSO DI COSTRUIRE - AMPLIAMENTO DEL COMPARTO AUTODROMO DI MODENA**

Provvedimento Autorizzatorio Unico (PAUR) e Valutazione di Impatto Ambientale (VIA), L.R. n. 4/2018, D.Lgs. 152/06  
Progetto di modifica e ampliamento del comparto "Autodromo di Modena", in località Marzaglia, Comune di Modena (MO)

## P.d.C. 7

**REALIZZAZIONE DI URBANIZZAZIONI A SERVIZIO DEL COMPARTO (PARCHEGGI AD USO PUBBLICO) E COMPLETAMENTO DI AREE ADIBITE A PARCHEGGIO**

PROPONENTE:

IL TECNICO :



OGGETTO:

## **PLANIMETRIA RETI DI PARCHEGGIO** **QUOTE E PARTICOLARI COSTRUTTIVI**

DATA: 01/03/2021

Sostituisce la tavola n.

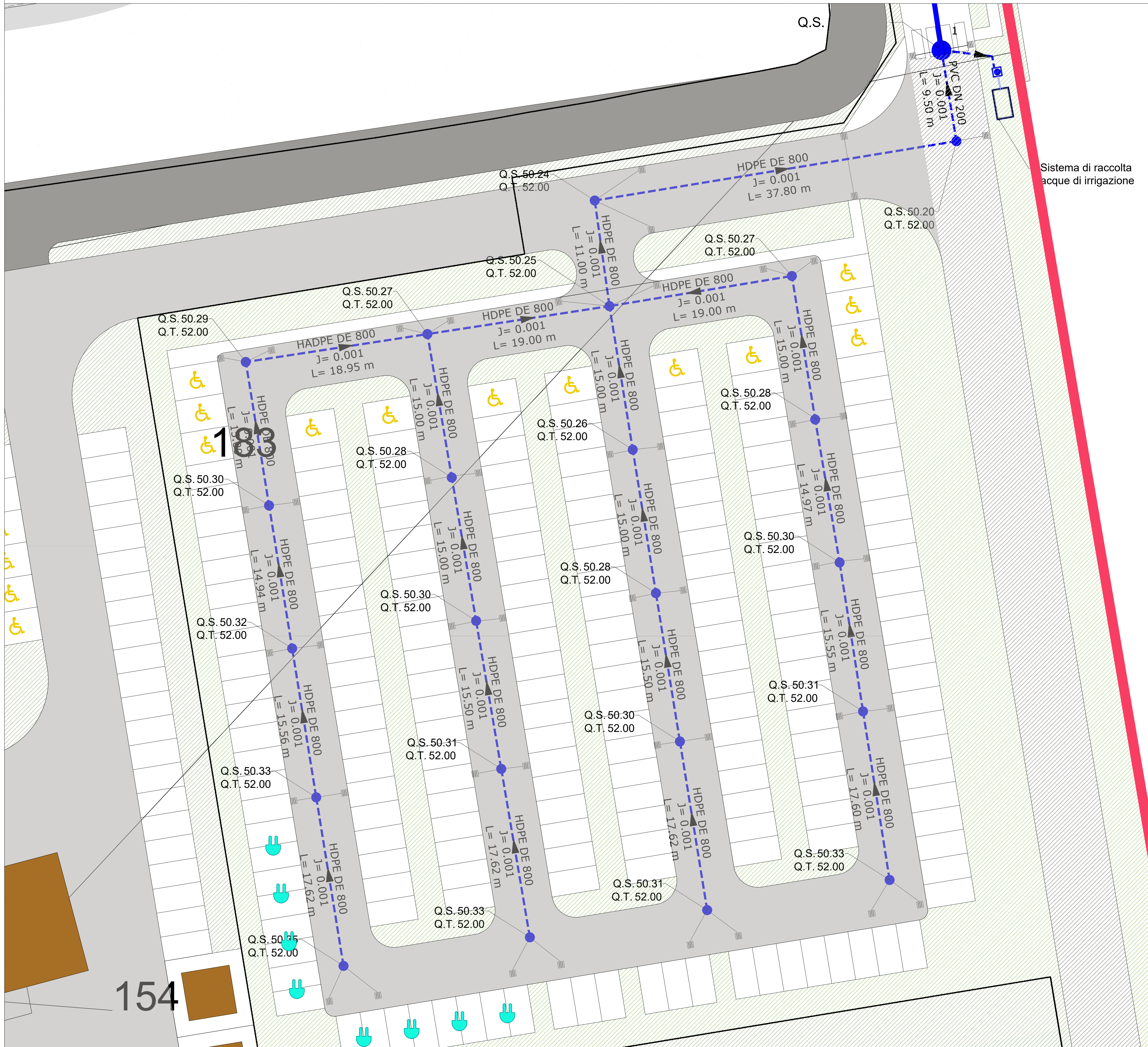
Integra la tavola n.

re trasmesso a concorrenti o terze persone senza il nostro consenso  
dell'ingegno e sulle privative industriali)

**GRUPPO DI PROGETTAZIONE:**

- ARCHILINEA Srl
- BLUEWORKS - Ing. Yos Zorzi
- GEOGROUP Srl
- PRAXIS AMBIENTE Srl
- STUDIO TECNICO CAPELLARI
- STIEM - Ing. Paolo Scuderi e Ing. Luca Buzzoni
- ATEAM PROGETTI
- STUDIO GECCO
- STUDIO TECNICO TADDIA
- Dott. Agr. Giovanni Mondani

Planimetria reti di drenaggio acque meteoriche - scala 1:200



## Sistema di raccolta acque di irrigazione