

SCENARIO: 2  
TAVOLA 2.2a.1  
ZONA: Sud

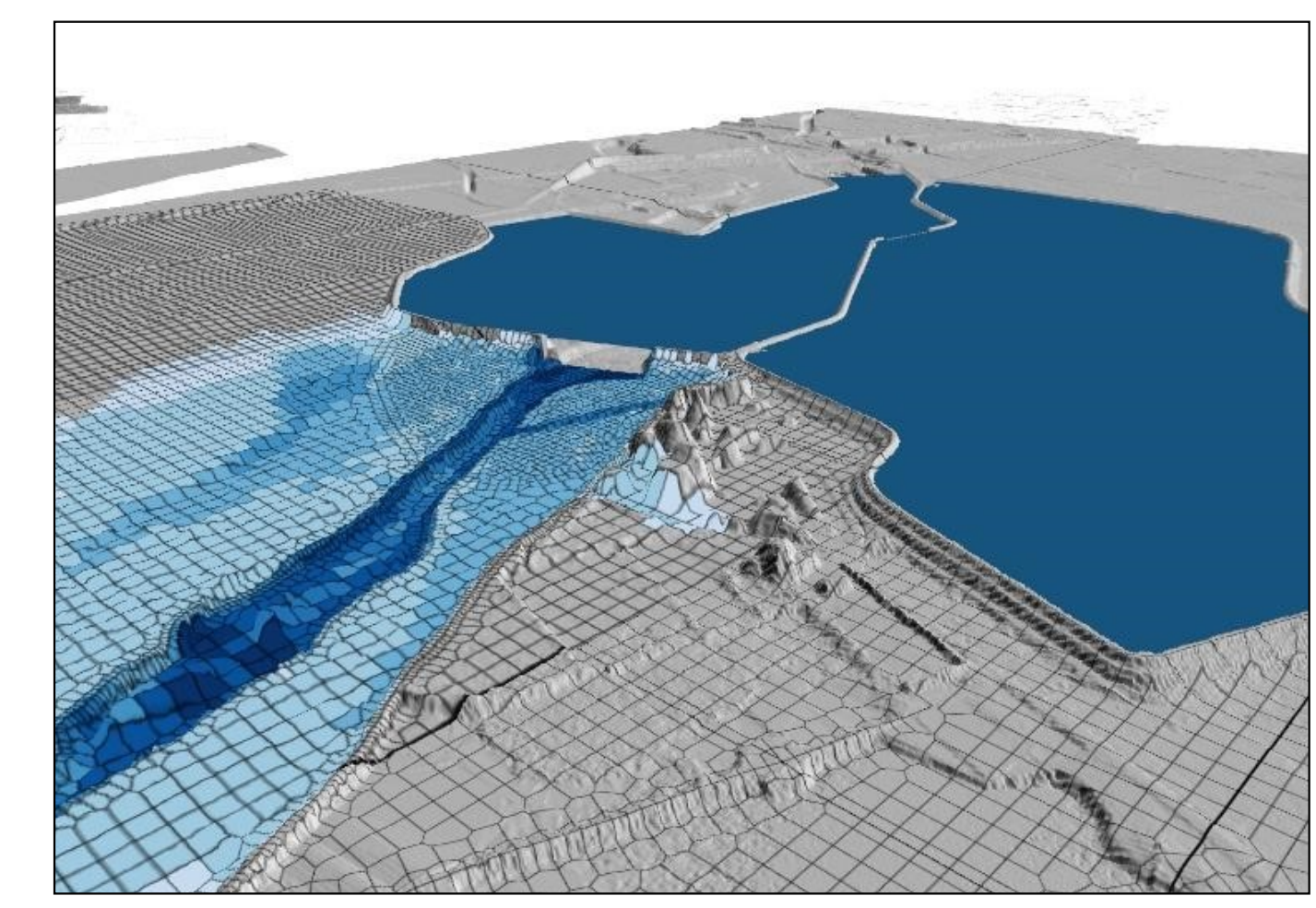
**LEGENDA**

- Centri abitati
- Confine provinciale
- Confine comunale
- Manufatti di regolazione
- Sistema arginale di progetto
- Sistema arginale attuale
- Fiume Secchia
- Profondità idrica massima (m)
- <= 0.5
- 0.5 - 1
- 1 - 1.5
- 1.5 - 2
- > 2



**STUDI DI PROPAGAZIONE DELLE ONDE DI PIENA RELATIVE ALLA CASSA DI ESPANSIONE SUL FIUME SECCHIA, CON RIFERIMENTO AL COLLASSO DELL'0 SBARRAMENTO E ALLA MANOVRA DEGLI ORGANI DI SCARICO, AI SENSI DELLA CIRCOLARE PCM/DSTN 22806 DEL 1995**

SCENARIO 2: CONFIGURAZIONE DI PROGETTO DELLA CASSA DI ESPANSIONE  
Tavola 2.2a.1: Classi di profondità massime  
Zona: Sud  
Scala 1:25.000



Gruppo di lavoro: Prof. Ing. Armando Brath (Responsabile), Ing. Alessio Pugliese, Ing. Alessio Domeneghetti  
Dipartimento DICAM, Università di Bologna