

SCENARIO: 3
TAVOLA 3.3b.2
ZONA: Zona Industriale Modena Nord

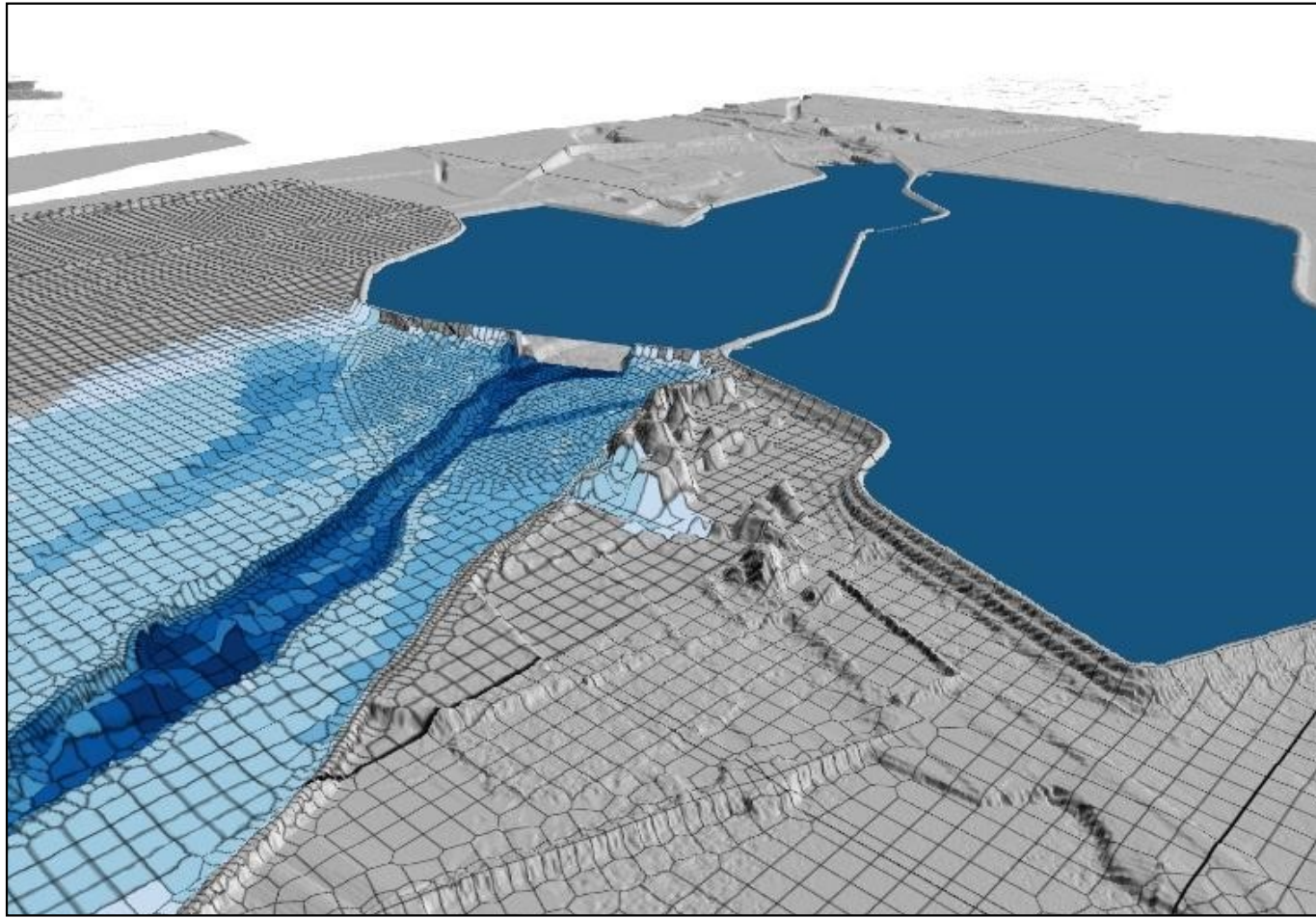
LEGENDA

- Centri abitati
- Confine provinciale
- Confine comunale
- Manufatti di regolazione
- Sistema arginale di progetto
- Sistema arginale attuale
- Fiume Secchia
- Velocità massima (m/s)
 - 0
 - 0.5
 - 1
 - 1.5
 - 2
 - 2.5
 - 3
 - 3.5
 - 4
 - 4.5
 - 5



STUDI DI PROPAGAZIONE DELLE ONDE DI PIENA RELATIVE ALLA CASSA DI ESPANSIONE SUL FIUME SECCHIA, CON RIFERIMENTO AL COLLASSO DELL'O SBARRAMENTO E ALLA MANOVRA DEGLI ORGANI DI SCARICO, AI SENSI DELLA CIRCOLARE PCM/DSTN 22806 DEL 1995

SCENARIO 3: CONFIGURAZIONE DI PROGETTO DELLA CASSA DI ESPANSIONE
Tavola 3.3b.2: Involuppo delle velocità massime
Zona: Zona Industriale Modena Nord
Scala 1:10.000



Gruppo di lavoro: Prof. Ing. Armando Brath (Responsabile), Ing. Alessio Pugliese, Ing. Alessio Domeneghetti
Dipartimento DICAM, Università di Bologna