



# CONSORZIO di BONIFICA dell' EMILIA CENTRALE

Corso Garibaldi n. 42 42121 Reggio Emilia - [www.emiliacentrale.it](http://www.emiliacentrale.it) - [protocollo@pec.emiliacentrale.it](mailto:protocollo@pec.emiliacentrale.it)

Tel. 0522-443211 Fax. 0522-443254 C.F. 91149320359

M - PRG.  
18.01

Rev. 3  
del  
01.04.2019

Legge n°205/2017 art.1 comma 518. Primo Stralcio del Piano Nazionale degli interventi  
nel settore idrico – sezione "invasi"

## REALIZZAZIONE DI UNA CASSA DI ESPANSIONE PER LAMINAZIONE DELLE PIENE E ACCUMULO IDRICO A SCOPO IRRIGUO CAVO BONDENO IN COMUNE DI NOVELLARA (RE) - CODICE 518/5

Importo:

€. 10.000.000,00

Ente Finanziatore:

Ministero delle Infrastrutture e dei Trasporti

Tipologia Progetto

Riferimento Legislativo

Comune

Fattibilità

Definitivo

Esecutivo

Contabilità

Legge n.205/2017 e

Legge n. 145/2018

NOVELLARA (RE)

X

### ALLEGATI:

Allegato n.

Titolo:

29

**ELABORATI PER ARPAE  
AREA PREVENZIONE  
AMBIENTALE OVEST SEDE  
DI REGGIO EMILIA**

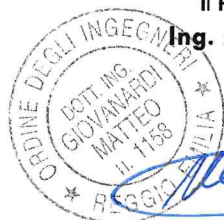
.4

Oggetto:

**INTEGRAZIONI COMPONENTE  
ACQUE - INQUADRAMENTI  
TERRITORIALI E ELABORATI  
GRAFICI**

Il Progettista Generale:

Ing. Matteo Giovanardi



[mgiovanardi@emiliacentrale.it](mailto:mgiovanardi@emiliacentrale.it)

Collaboratori alla Progettazione:

Geom. Andrea Autunni

Ing. Elena Mocci

Geom. Stefano Bernardi

Agr. Aronne Ruffini

Geom. Riccardo Nicolini

Ing. Preti Valentina

P.I. Mauro Bigliardi

Agr. Baricca Matteo

P.I. Guido Ruini

Geol. Alessandro Fontanesi

P.I. Roberto Pinotti

Il Responsabile del Procedimento:

Ing. Pietro Torri

[ptorri@emiliacentrale.it](mailto:ptorri@emiliacentrale.it)

Area Progettazione:

SLPP

Codice Progetto:

105/18/00

Codice CUP:

G33H18000060001

Codice CIG:

Redatto:

Verificato:

Nome File:

Note:

Data Progetto Originale:

16-12-2019

Data Aggiornamento:

26/11/2021

UNI EN ISO 9001:2015

UNI EN ISO 14001:2015

OHSAS 18001:2007



# **ELENCO ALLEGATI**

## **INQUADRAMENTI TERRITORIALI E ELABORATI GRAFICI**

1. Inquadramenti per eventuali vincoli
2. Corografia -scala 1: 10.000
3. Inquadramento catastale -scala 1:2.000
4. Planimetrie rete interna- scala 1:500 e scala 1:200
5. Schema a blocchi impianti depurazione

**INQUADRAMENTI TERRITORIALI**  
**PER L' INDIVIDUAZIONE DI EVENTUALI VINCOLI**

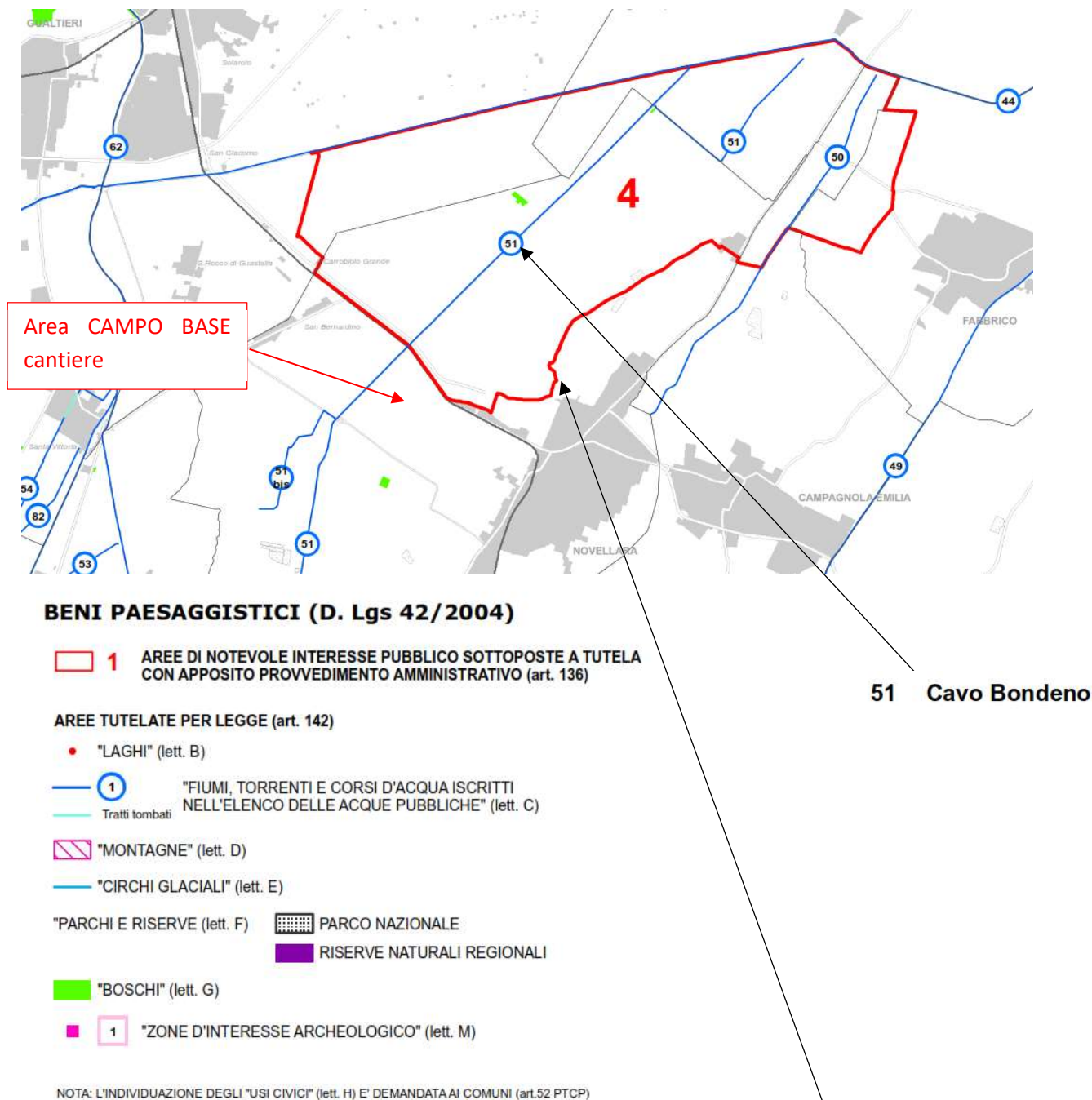
PIANO NAZIONALE DEGLI INVASI E RECUPERO DELLA RISORSA IDRICA

Realizzazione di una cassa di espansione per laminazione delle piene e accumulo idrico a scopo irriguo Cavo Bondeno Comune di Novellara (RE)

**Inquadramento area campo base rispetto al Piano Territoriale di Coordinamento Provinciale (PTCP) della Provincia di Reggio Emilia (PTCP)**

Si riportano alcuni estratti utili ai fini della verifica della presenza di eventuali vincoli ambientali e territoriali.

PTCP-Estratto tav. [P4](#)- Carta dei beni paesaggistici del territorio provinciale

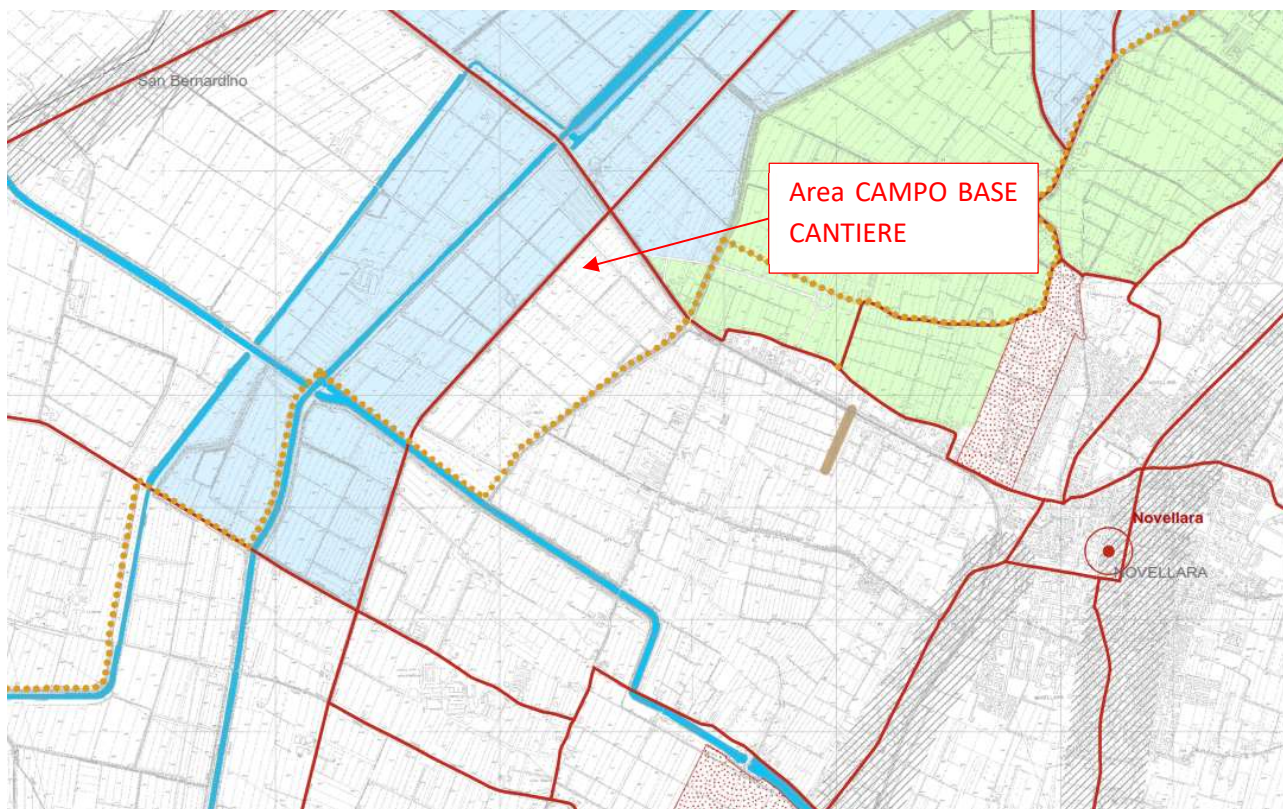


N	Denominazione	Comuni interessati	Provvedimento amministrativo
4	Dichiarazione di notevole interesse pubblico di una zona delle valli di Novellara sita nei Comuni di Reggio Emilia, Campagnola Emilia, Novellara, Guastalla e Fabbrico	Reggiolo - Campagnola Emilia - Novellara Guastalla - Fabbrico	D.M. del 01/08/1985

PTCP-Estratto tav. [P5a](#)- Zone, sistemi ed elementi della tutela paesistica



Realizzazione di una cassa di espansione per laminazione delle piene e accumulo idrico a scopo irriguo Cavo Bondeno Comune di Novellara (RE)

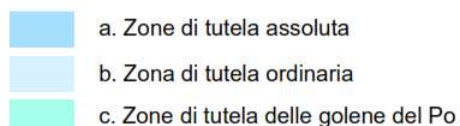


## SISTEMI, ZONE ED ELEMENTI STRUTTURANTI LA FORMA DEL TERRITORIO E DI SPECIFICO INTERESSE NATURALISTICO

### Sistema dei crinali e sistema collinare (art. 37)



### Zone di tutela dei caratteri ambientali di laghi, invasi e corsi d'acqua (art. 40)



### Invasi ed alvei di laghi, bacini e corsi d'acqua (art. 41)



### Zone di protezione delle acque sotterranee nel territorio di pedecollina-pianura (art. 82)



### Zone di particolare interesse paesaggistico ambientale (art. 42)



### Particolari disposizioni di tutela di specifici elementi (art. 43)



### Zone di tutela naturalistica (art. 44)



### Zone di tutela agronaturalistica (art. 45)



Realizzazione di una cassa di espansione per laminazione delle piene e accumulo idrico a scopo irriguo Cavo Bondeno Comune di Novellara (RE)

## TUTELA DELLE RISORSE STORICHE E ARCHEOLOGICHE

### Zone ed elementi di interesse storico-archeologico (art. 47)



a. Complessi archeologici



b1. Aree di accertata e rilevante consistenza archeologica



b2. Aree di concentrazione di materiali archeologici o di segnalazione di rinvenimenti



Acquedotto romano



Via Emilia e strade romane oblique

### Zone ed elementi di tutela dell'impianto storico della centuriazione (art. 48)



Zone di tutela della struttura centuriata



Elementi della centuriazione

### Centri e nuclei storici (art. 49)



Toponimo

### Strutture insediative territoriali storiche non urbane (art. 50)



### Viabilità storica (art. 51)



### Sistema delle bonifiche storiche (art. 53)



### Viabilità panoramica (art. 55)



## AREE PROTETTE

### Sistema provinciale delle Aree Protette (art. 88)



Parco Nazionale dell'Appennino Tosco Emiliano



Riserve Naturali regionali

## STRUMENTI ATTUATIVI

### Progetti e Programmi integrati di valorizzazione del paesaggio (art. 101)



Realizzazione di una cassa di espansione per laminazione delle piene e accumulo idrico a scopo irriguo Cavo Bondeno Comune di Novellara (RE)

Come mostrano gli estratti del Piano Territoriale di Coordinamento Provinciale della Provincia di Reggio Emilia, il campo base di cantiere non è interessato da vincoli territoriali e ambientali.

Si è anche presa visione del Piano regionale di Tutela delle Acqua e gli apprestamenti di cantiere previsti risultano conformi. In particolare, il PTA individua all'interno del territorio regionale quattro "zone omogenee di protezione", quali:

1. Settore A: aree caratterizzate da ricarica diretta della falda, generalmente a ridosso della pedecollina, idrogeologicamente identificabili come un sistema monostrato, contenente una falda freatica in continuità con la superficie da cui riceve alimentazione per infiltrazione;
2. Settore B: aree caratterizzate da ricarica indiretta della falda generalmente comprese tra la zona A e la media pianura, idrogeologicamente identificabili come sistema debolmente compartimentato in cui alla falda freatica superficiale segue una falda semiconfinata in collegamento per drenanza verticale;
3. Settore C: bacini imbriferi di primaria alimentazione dei settori di tipo A e B;
4. Settore D: fasce adiacenti agli alvei fluviali (250 mt per lato) con prevalente alimentazione laterale subalvea.

Si è presa visione della tavola 1 del PTA "Zone di protezione delle acque sotterranee" e l'area d'intervento non ricade in nessuna delle già menzionate aree di protezione.

Inoltre, il corpo idrico recettore degli scarichi temporanei di cantiere, Dugale della Vittoria, non risulta fra i corpi idrici superficiali "significativi" di cui alle tabelle 0-1 e 0-2 della *Relazione generale*.

Anche per quanto concerne il Piano di Gestione Acque del distretto idrografico del Po non si rilevano elementi ostativi agli apprestamenti di cantiere in progetto.

Foto dell'area in cui verrà allestito il campo base di cantiere- vista dalla via Strada della Vittoria





# COROGRAFIA scarichi- scala 1:10.000



## LEGENDA

----- AREE DI CANTIERE

■ CAMPO BASE

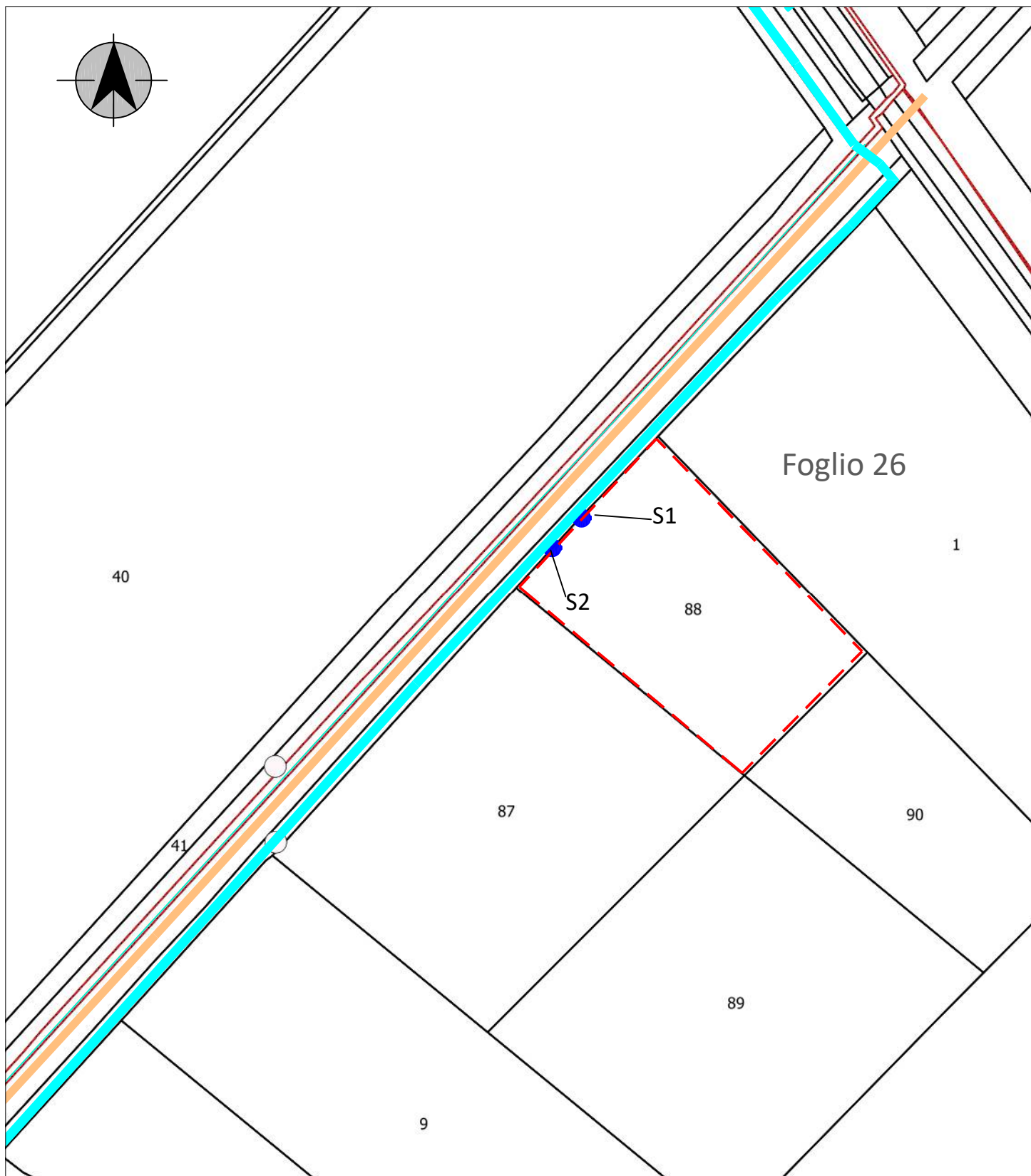
● SCARICHI IDRICI CAMPO BASE

### VIABILITA' DI ACCESSO AL CANTIERE




— viabilità principale



# PLANIMETRIA CATASTALE- scala 1:2.000



## **LEGENDA**

-  DUGALE VITTORIA
-  AREA CAMPO BASE
-  SCARICHI IDRICI CAMPO BASE

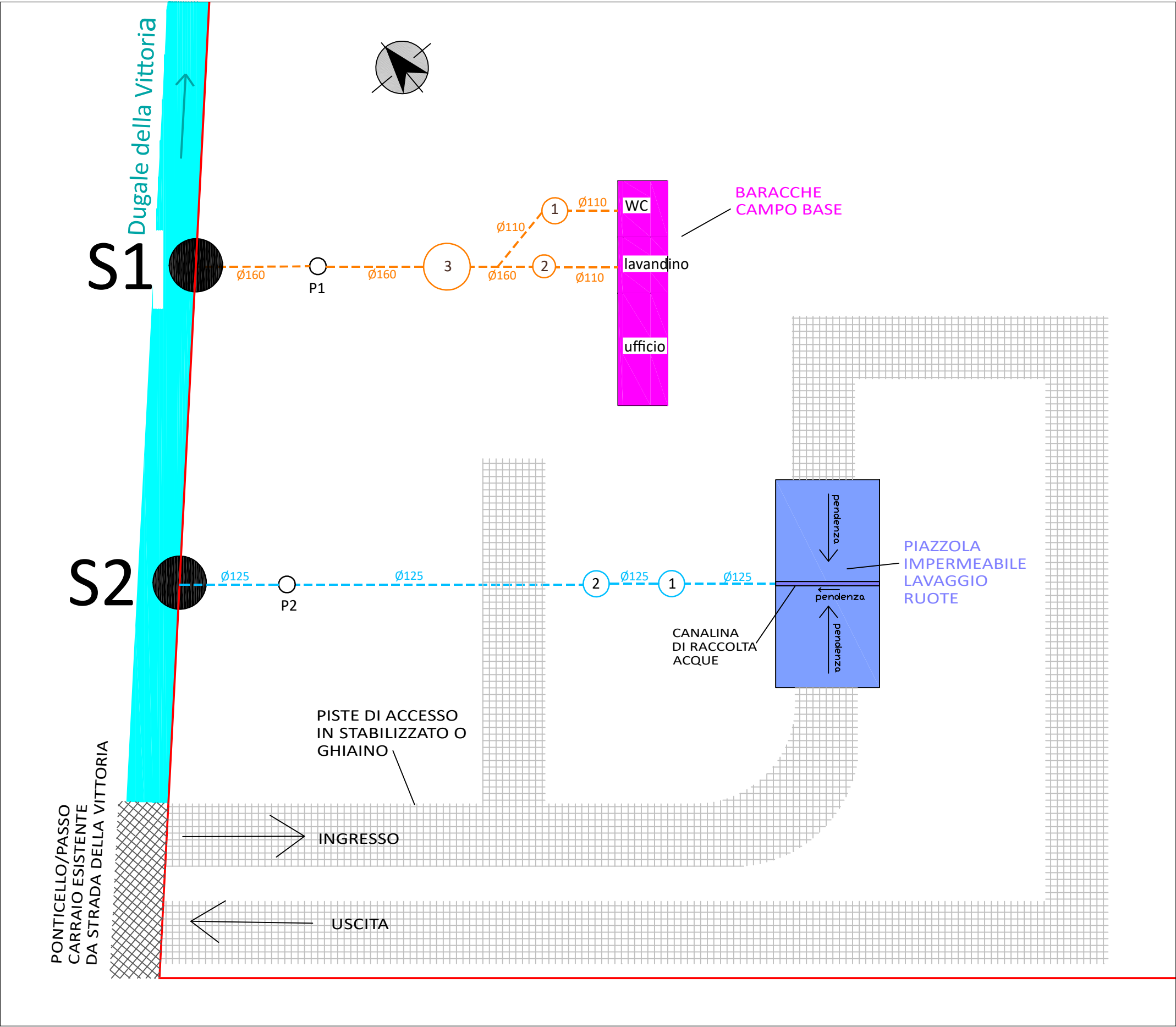
PLANIMETRIA SCALA 1:500



PIANTA SCALA 1:200

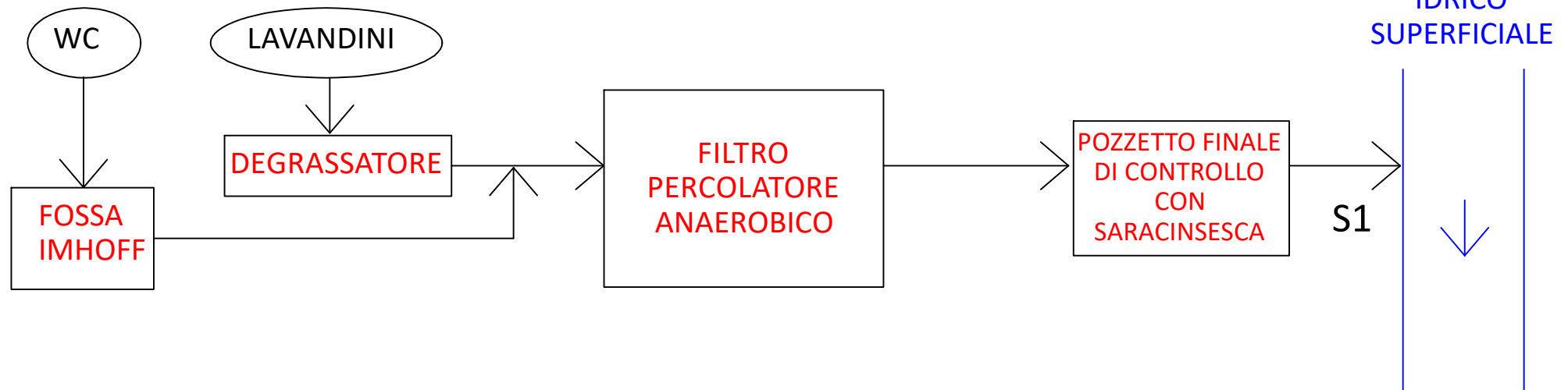
LEGENDA

- linea acque reflue domestiche (lavandini e wc baracche cantiere)  
pendenza 1.5% circa
- vasche depurazione
  - 1 imhoff
  - 2 degrassatore
  - 3 filtro percolatore anaerobico
- linea acque reflue industriali (piazzola lavaggio ruote mezzi cantiere)  
pendenza 1.5% circa
- vasche depurazione
  - 1 dissabbiatore
  - 2 disoleatore
- pozzetto di controllo
  - P1 a monte dello scarico S1 sul Dugale della Vittoria
  - P2 a monte dello scarico S2 sul Dugale dell Vittoria



# SCHEMA A BLOCCHI SISTEMA DI DEPURAZIONE

ACQUE REFLUE CIVILI: linea depurazione per circa 10-12 addetti/giorno



ACQUE REFLUE INDUSTRIALI: linea depurazione per circa 12 mezz/giorno

