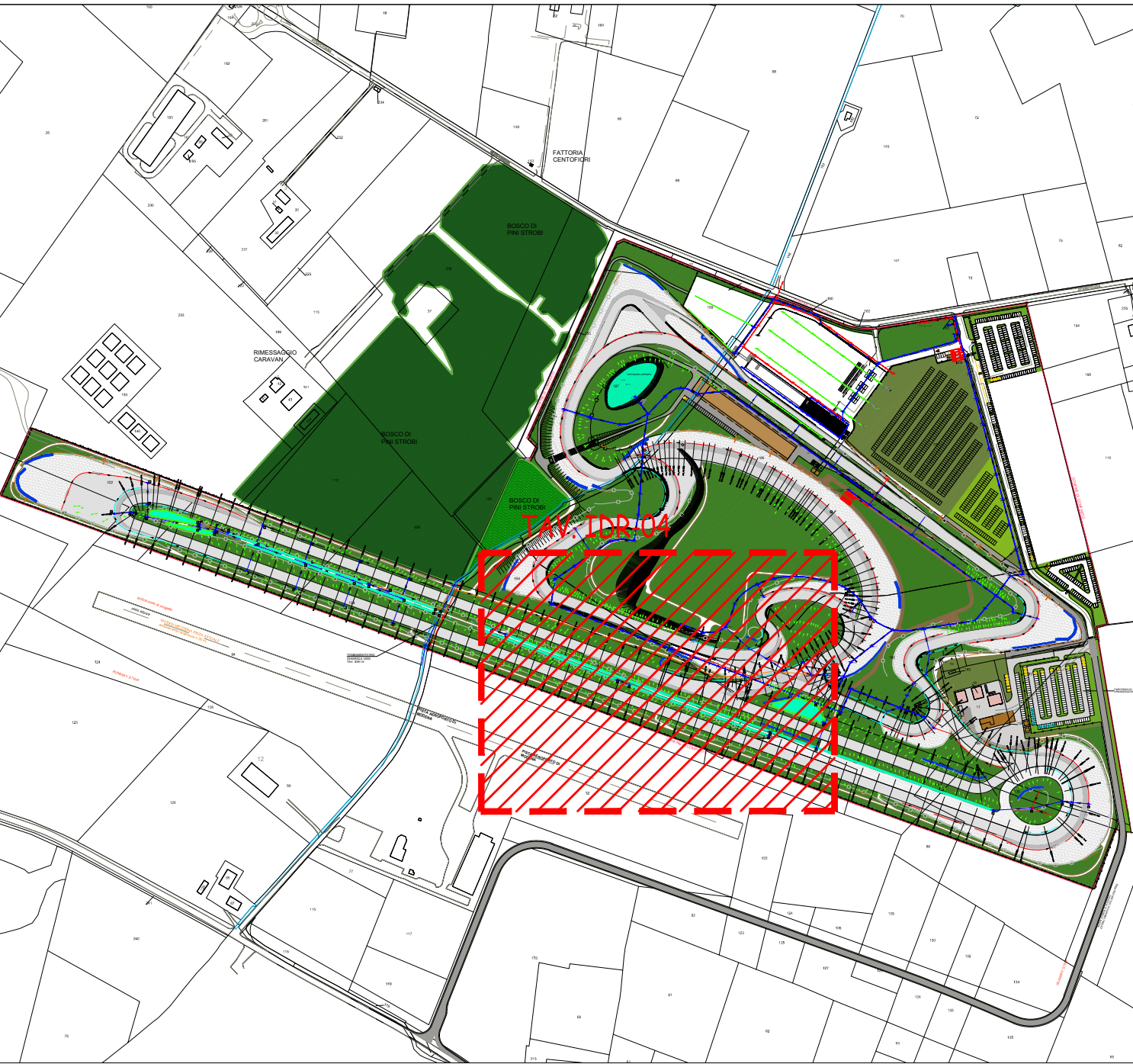


COROGRAFIA Pianta Chiave



LEGENDA - Tracciato rete fognaria Esistente

- Rete fognaria in tubo PVC stato di progetto
- Condotta in HDPE Microfessurata
- ACO Monoblock RD200V Classe D400/F900
- ACO Qmax 350
- ACO Monoblock RD150V Classe D400/F900
- ID pozzetto rete fognaria di progetto
- Quota fondo pozzetto

LEGENDA - Tracciato rete fognaria Progetto

- Rete fognaria in tubo PVC stato di progetto
- Condotta in HDPE Microfessurata
- ACO Monoblock RD200V Classe D400/F900
- ACO Monoblock RD150V Classe D400/F900
- Rete fognaria in pressione HDPE
- Fosso in terra
- ID pozzetto rete fognaria di progetto

COMUNE DI MODENA - PROVINCIA DI MODENA

PERMESSO DI COSTRUIRE - AMPLIAMENTO DEL COMPARTO AUTODROMO DI MODENA

Provvedimento Autorizzatorio Unico (PAUR) e Valutazione di Impatto Ambientale (VIA), L.R. n. 4/2018, D.Lgs. 152/06

Progetto di modifica e ampliamento del comparto "Autodromo di Modena", in località Marzaglia, Comune di Modena (MO)

Pd.C.1

AMPLIAMENTO DEL CIRCUITO DI GUIDA

PROPONENTE:

Aerautodromo Modena Spa

IL TECNICO:

BlueWorks

OGGETTO:

PLANIMETRIA IDRAULICA

DATA:

01/03/2021

TAVOLA N°

IDR-04

DISEGNATORE: Mongardi Enrico

VERIFICATORE: Zorzi Yos

Sostituire la tavola n. del

Integra la tavola n. del

Il presente disegno non può essere riprodotto, né copiato, né essere trasmesso a concorrenti o terze persone senza il nostro consenso

(Legge vigenti sulla tutela delle opere dell'ingegno e sulle privative industriali)

GRUPPO DI PROGETTAZIONE:

• ARCHLINEA Srl

• GEOGROUP Srl

• STUDIO TECNICO CAPELLARI

• ATEAM PROGETTI

• STUDIO TECNICO TADDA

• BLUEWORKS - Ing. Yos Zorzi

• PRAXIS AMBIENTE Srl

• STIEM - Ing. Paolo Scuderi e Ing. Luca Buzzoni

• STUDIO GEO

• Dott. Agr. Giovanni Mondani