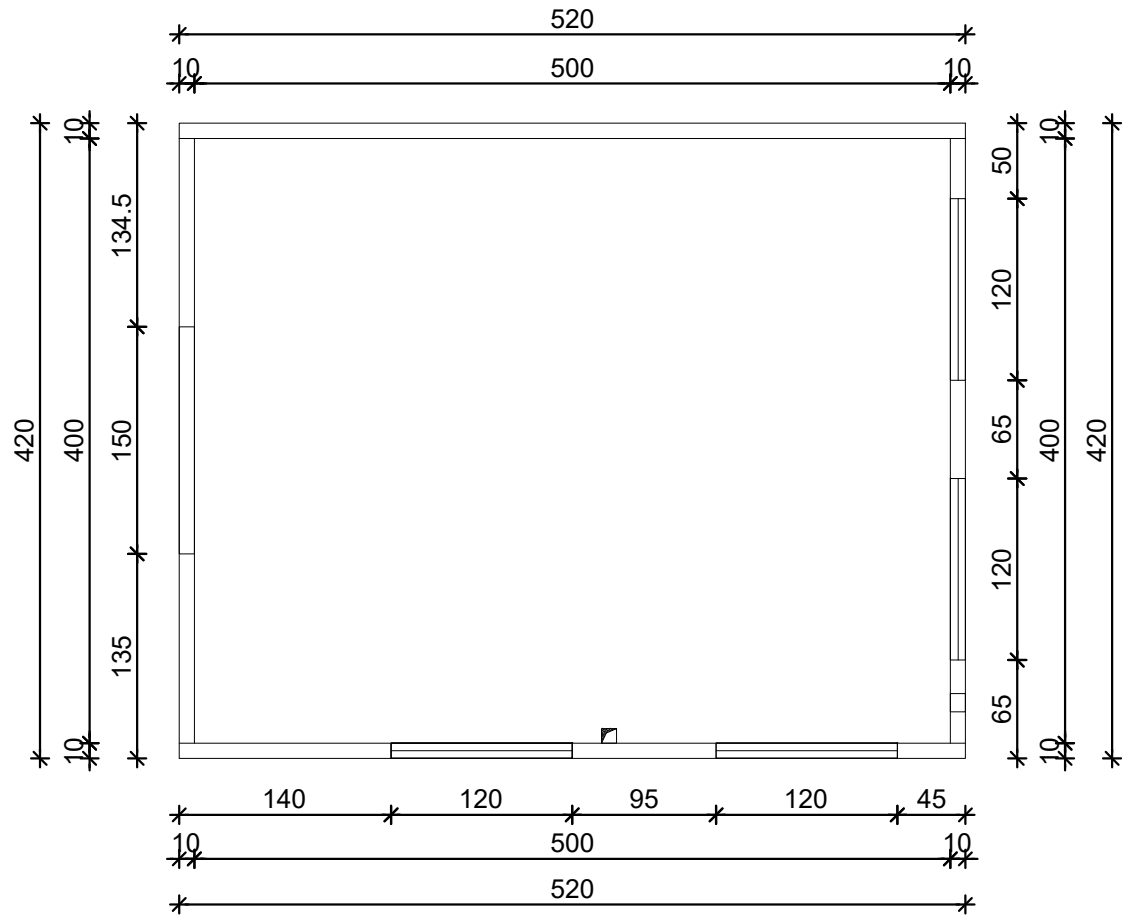
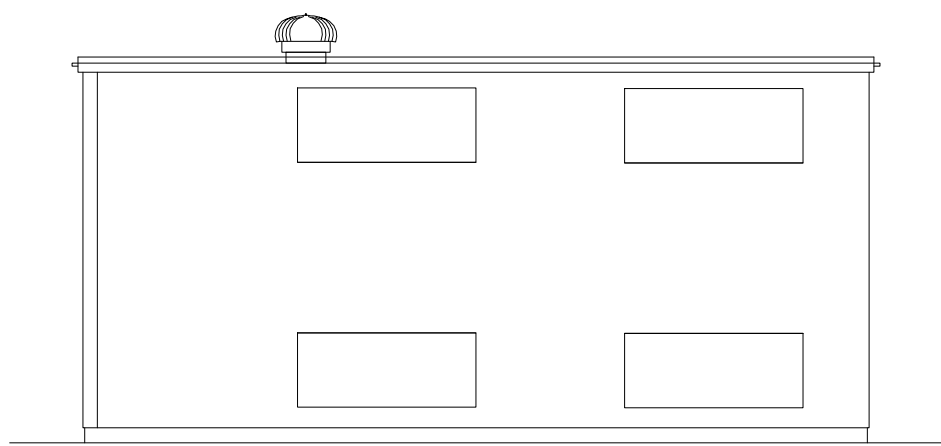


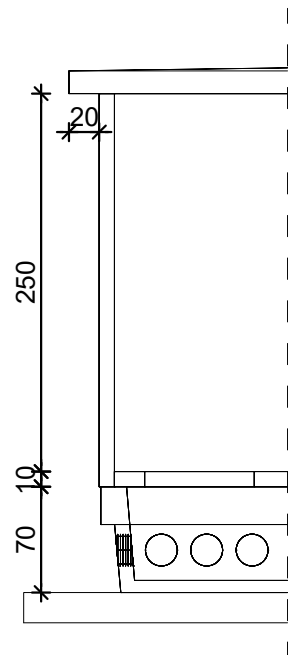
PIANTA PIANO TERRA (sc. 1:50)



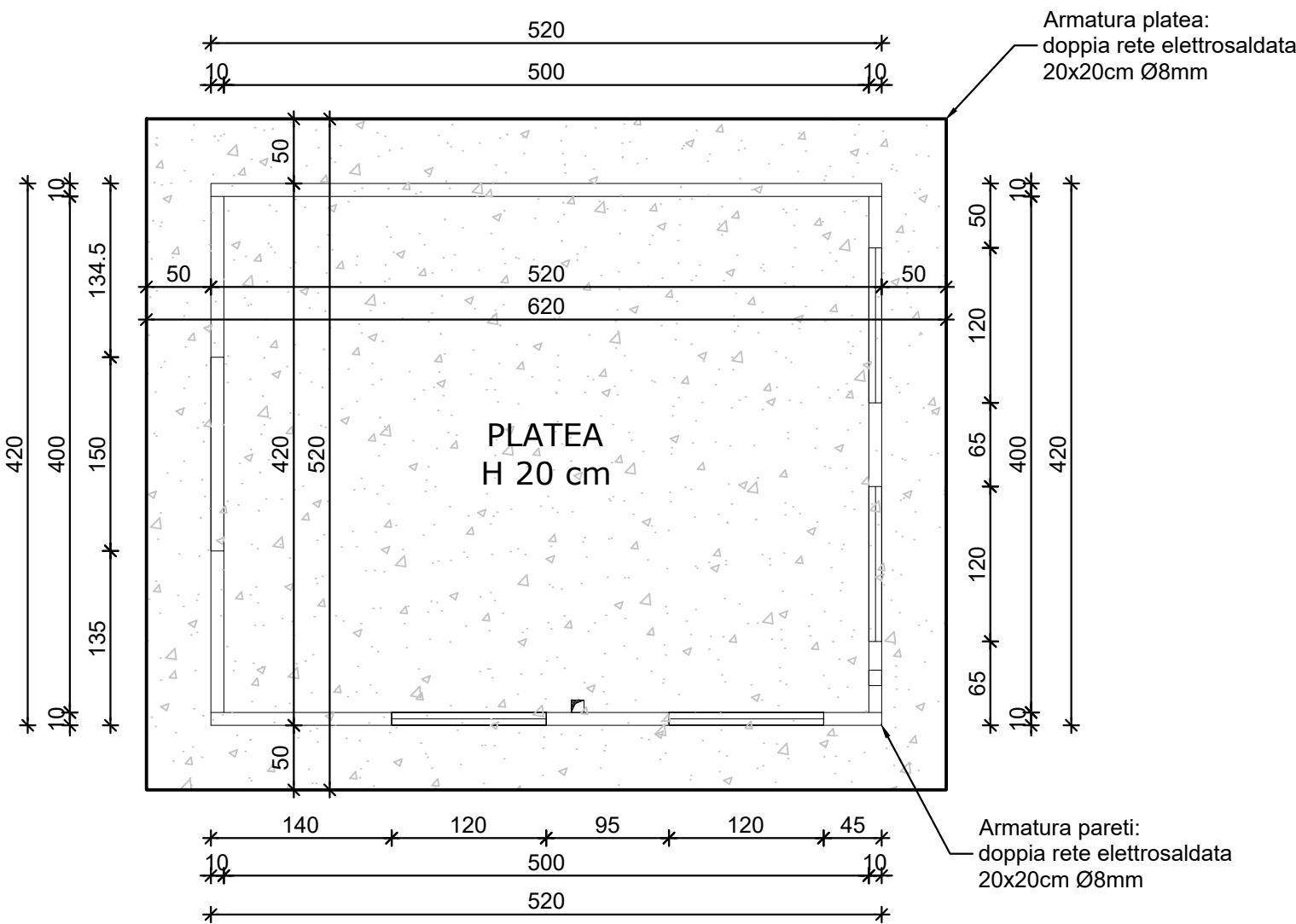
PROSPETTO PRINCIPALE (sc. 1:50)



STRALCIO SEZIONE TIPO (sc. 1:50)

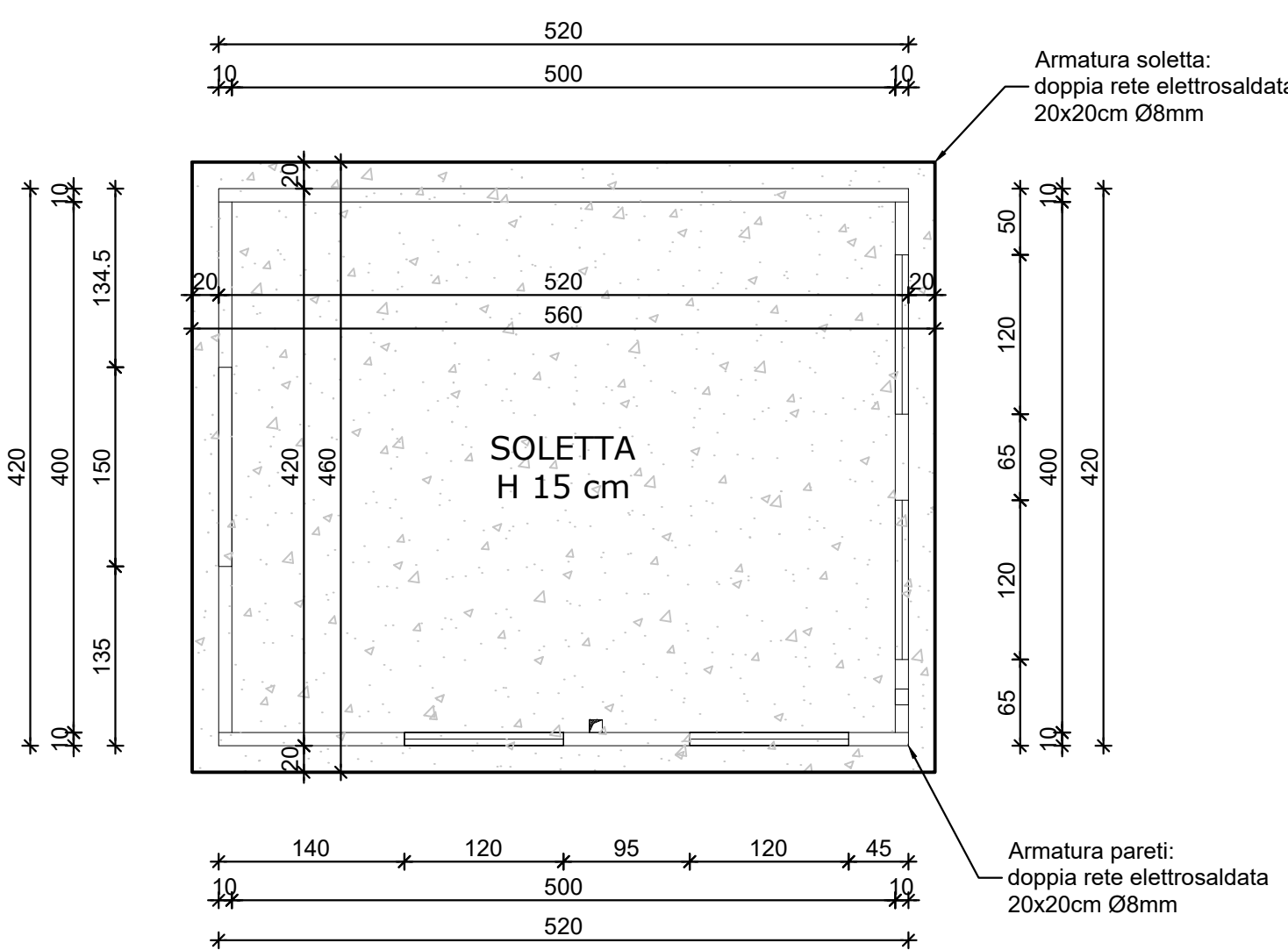


PIANTA PLATEA H=20 cm (sc. 1:50)



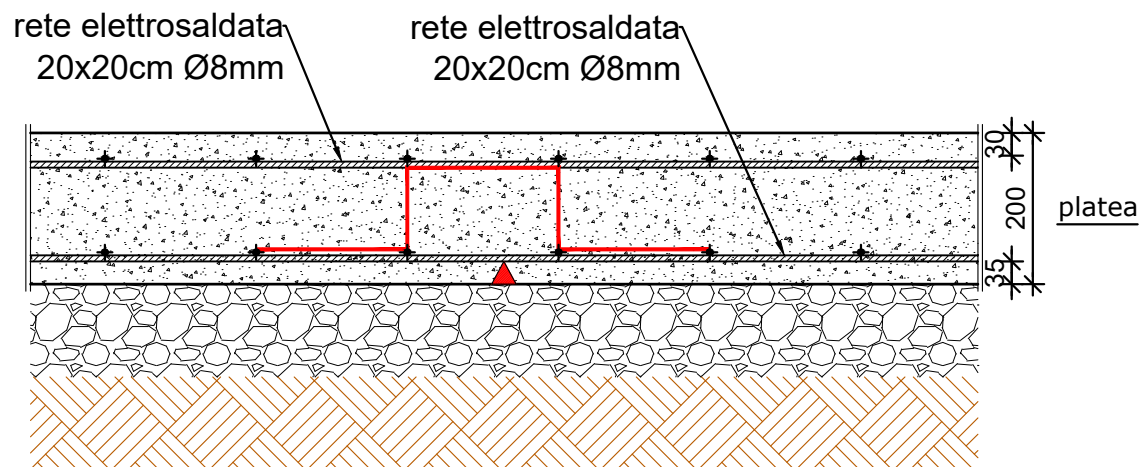
N.B. Verificare presenza di eventuali fori nella platea con fornitore della cabina

PIANTA COPERTURA (sc. 1:50)



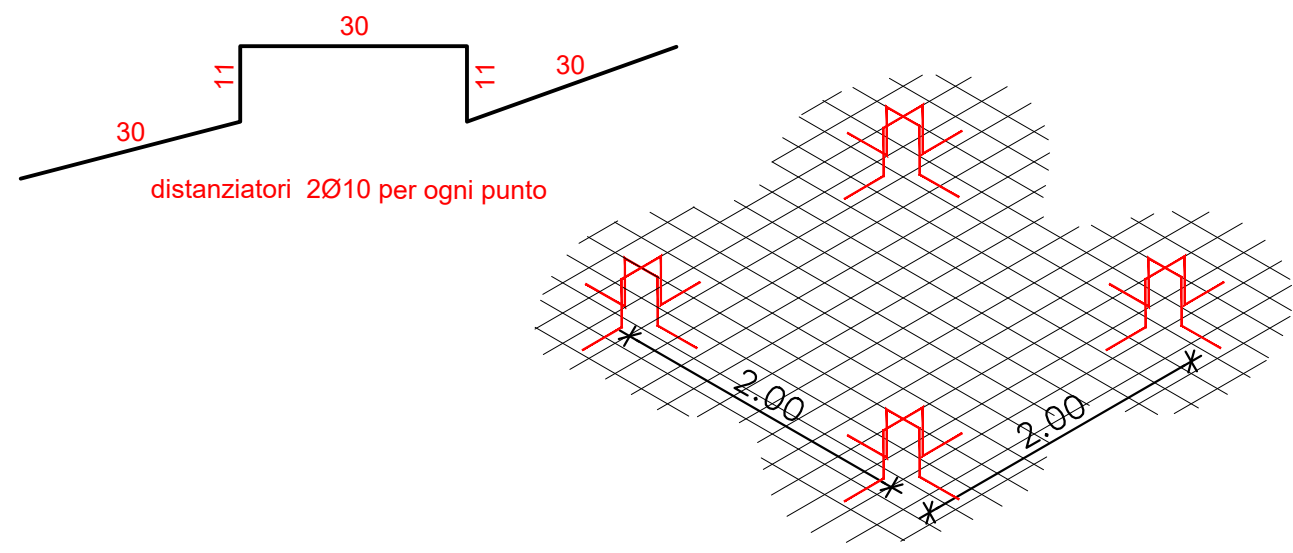
Prescrizioni dei materiali			
Calcestruzzo (fondazioni)		C25/30 (RcK 30)	
Consistenza	S4	Classe di esposizione	XC2
Diametro inerte	32 mm	Copriferro	cm. 3,5
N.B.: - Prima di ogni getto avvisare la Direzione Lavori - Ogni aggiunta di acqua nei getti in cantiere deve essere autorizzata dalla Direzione Lavori			
Calcestruzzo (strutture in elevazione)		C25/30 (RcK 30)	
Consistenza	S4	Classe di esposizione	XC1
Diametro inerte	18 mm	Copriferro	cm.2
Acciaio da c.a.		B450C controllato	
Prove sui materiali			
- Produrre in presenza della direzione lavori o di una persona di fiducia il campionamento dei materiali in accordo a quanto previsto al capitolo 11 delle NTC18			
- Per ogni fornitura di acciaio in barre per armatura c.a. predisporre n.3 spezzoni marchiati (L>1.2m) per ogni diametro: produrre il campionamento dei materiali in accordo a quanto previsto al capitolo 11 delle NTC18			
- La Maturazione dei provini deve avvenire secondo le norme UNI EN 12390-1 E UNI EN 12390-2 fino alla trasmissione al laboratorio autorizzato (art 59 DPR 380/2001)			

Particolare distanziatori platea (sc. 1:10)



N.B. Nella posa delle reti elettrosaldate, sovrapporre due maglie

Particolare posa distanziatori (sc. 1:10)



COMUNE DI MODENA - PROVINCIA DI MODENA			
PERMESSO DI COSTRUIRE - AMPLIAMENTO DEL COMPARTO AUTODROMO DI MODENA			
Provvedimento Autorizzatorio Unico (PAUR) e Valutazione di Impatto Ambientale (VIA), L.R. n. 4/2018, D.Lgs. 152/06 Progetto di modifica e ampliamento del comparto "Autodromo di Modena", in località Marzaglia, Comune di Modena (MO)			
Pd.C. 3		REALIZZAZIONE DI CABINA ELETTRICA	
PROPONENTE: Aerautodromo Modena Spa AERAUTODROMO MODENA S.p.A.	IL TECNICO: Ing. Luca Caporali Dott. Ing. Luca Caporali N. 1514	OGGETTO: STRUTTURE CABINA ELETTRICA	
DISEGNATORE: Carrozzi Andrea VERIFICATORE: Rimini Giulio		DATA: 15/04/2021	TAVOLA N° STR.01
Sostituisce la tavola n. del Integra la tavola n. del			
Il presente disegno non può essere riprodotto, né copiato, né essere trasmesso a concorrenti o terze persone senza il nostro consenso (Legge vigente sulla tutela delle opere dell'ingegno e sulle privative industriali)			
GRUPPO DI PROGETTAZIONE:			
• ARCHILINEA Srl • BLUEWORKS - Ing. Yos Zordi	• GEORGROUP Srl • PRAXIS AMBIENTE Srl	• STUDIO TECNICO CAPELLARI • STIEM - Ing. Paolo Scuderi e Ing. Luca Buzzoni	• ATEAM PROGETTI • STUDIO GEO • STUDIO TECNICO TADDIA • Dott. Agr. Giovanni Mondani