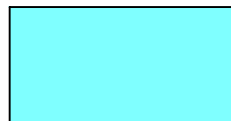


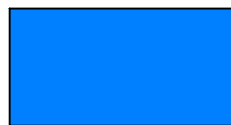
LEGENDA



P1 - Alluvioni Rare - Pericolosità bassa

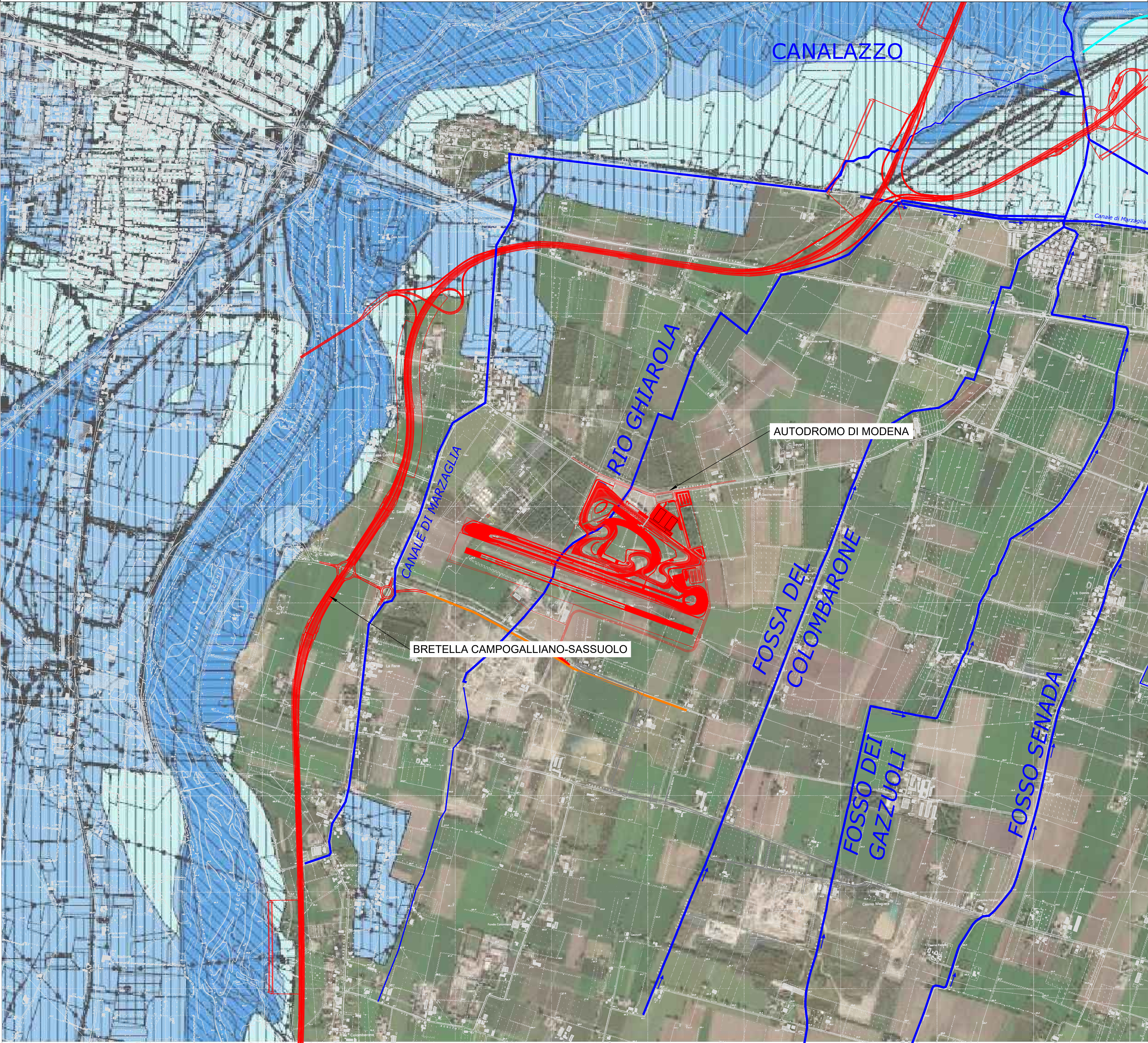


P2 - Alluvioni Poco Frequenti - Pericolosità media



P3 - Alluvioni Frequenti - Pericolosità alta

Mappe di pericolosità areale autodromo - Scala 1:5.000



COMUNE DI MODENA - PROVINCIA DI MODENA

VALSAT - AMPLIAMENTO DEL COMPARTO AUTODROMO DI MODENA

Provvedimento Autorizzatorio Unico (PAUR) e Valutazione di Impatto Ambientale (VIA), L.R. n. 4/2018, D.Lgs. 152/06  
Progetto di modifica e ampliamento del comparto "Autodromo di Modena", in località Marzaglia, Comune di Modena (MO)

**VALSAT**

ALLEGATO ALLA VALSAT

PROPONENTE:  
**Aerautodromo  
Modena Spa**

AERAUTODROMO MODENA S.p.A.

IL TECNICO :



OGGETTO:  
**MAPPE DI PERICOLOSITA' AREALE  
AUTODROMO**

DATA: 01/03/2021

TAVOLA N°

**MAPPA 2**

DISEGNATORE/la Rosa Giuseppe  
VERIFICATORE/Forzi Yos

Sostituisce la tavola n. del  
Integra la tavola n. del

Il presente disegno non può essere riprodotto, né copiato, né essere trasmesso a concorrenti o terze persone senza il nostro consenso  
(Leggi vigenti sulla tutela delle opere dell'ingegno e sulle privative industriali)

GRUPPO DI PROGETTAZIONE:

• ARCHILINEA Srl • BLUEWORKS - Ing. Yos Forzi • GEOGROUP Srl • PRAVIX AMBIENTE Srl • STUDIO TECNICO CAPELLARI • STIEM - Ing. Paolo Scuderi e Ing. Luca Buzzoni • ATEAM PROGETTI • STUDIO GECO • STUDIO TECNICO TADDA • Dott. Agr. Giovanni Mondani