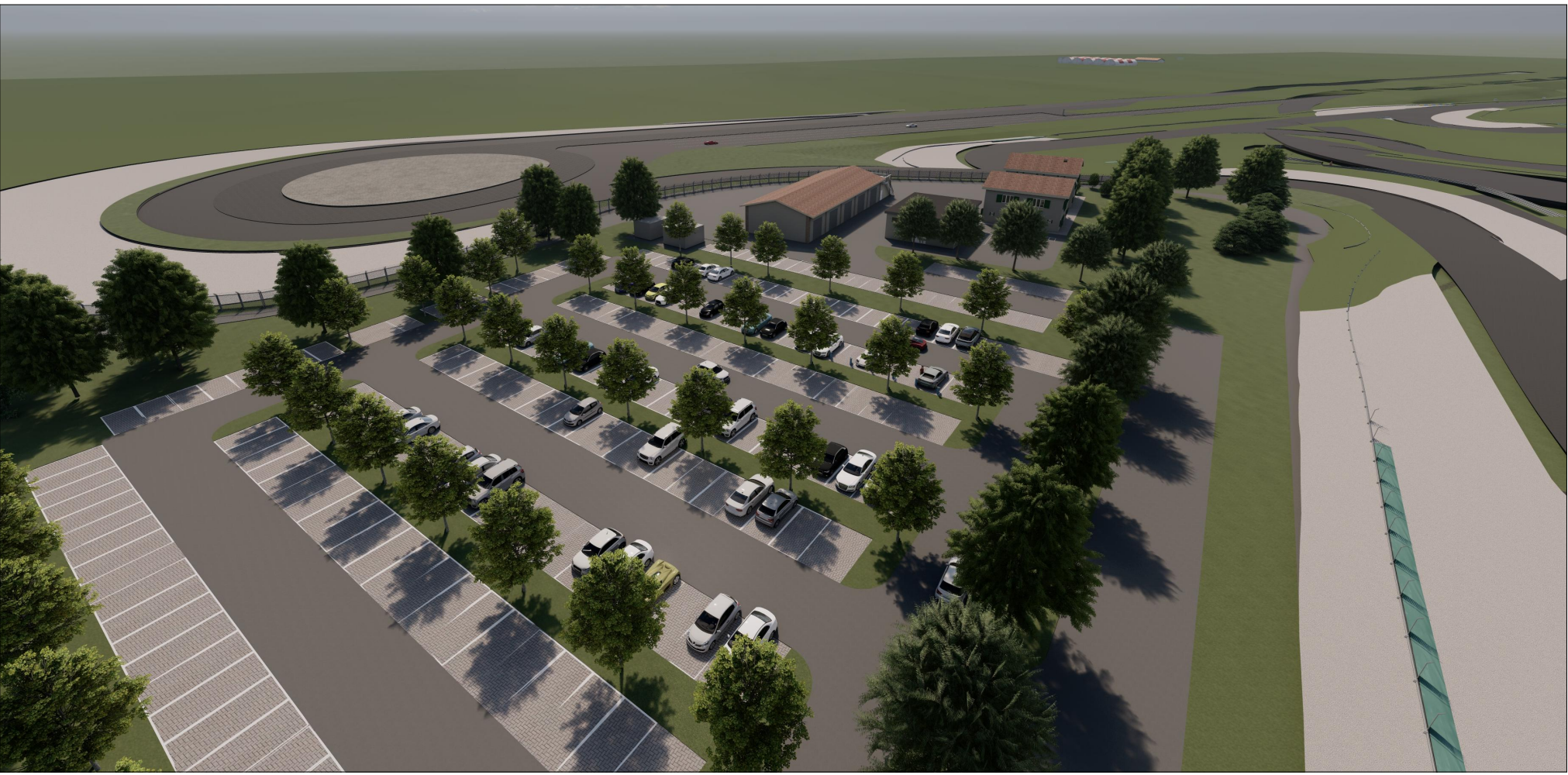
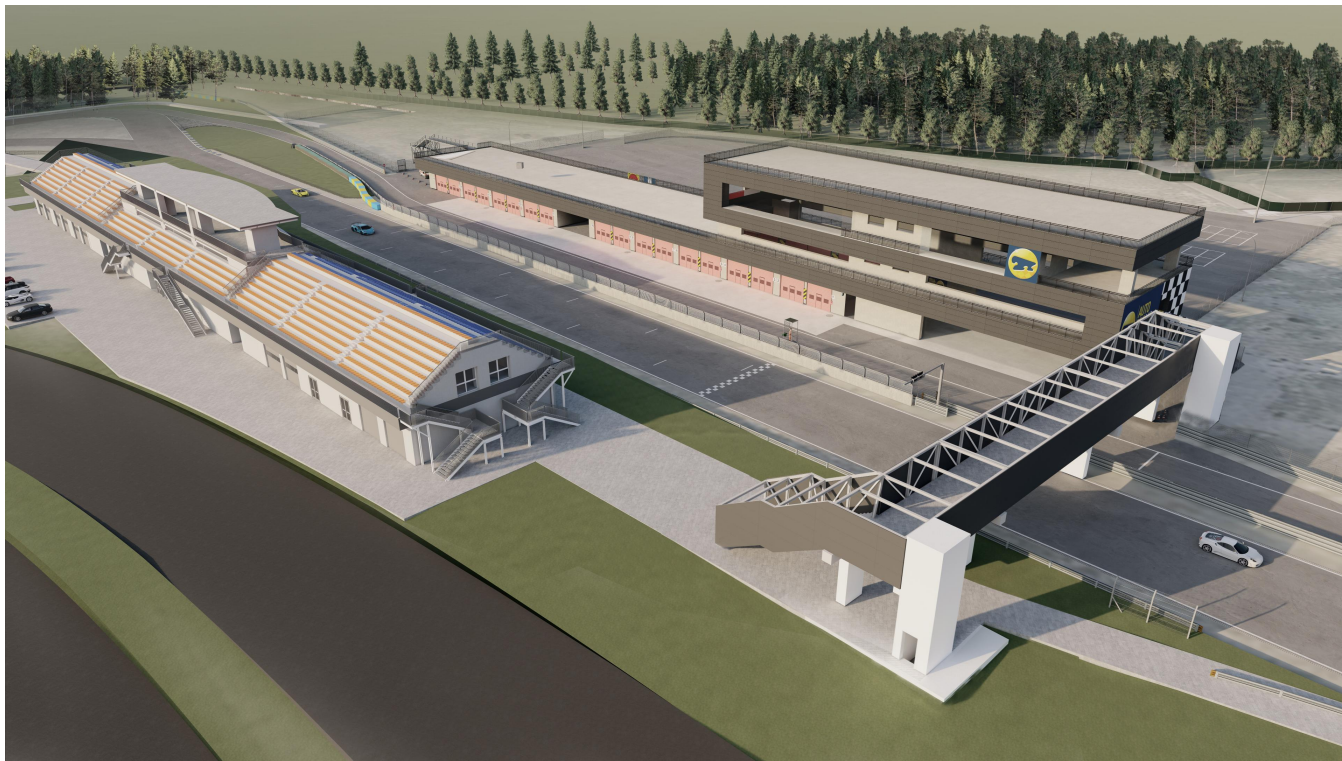
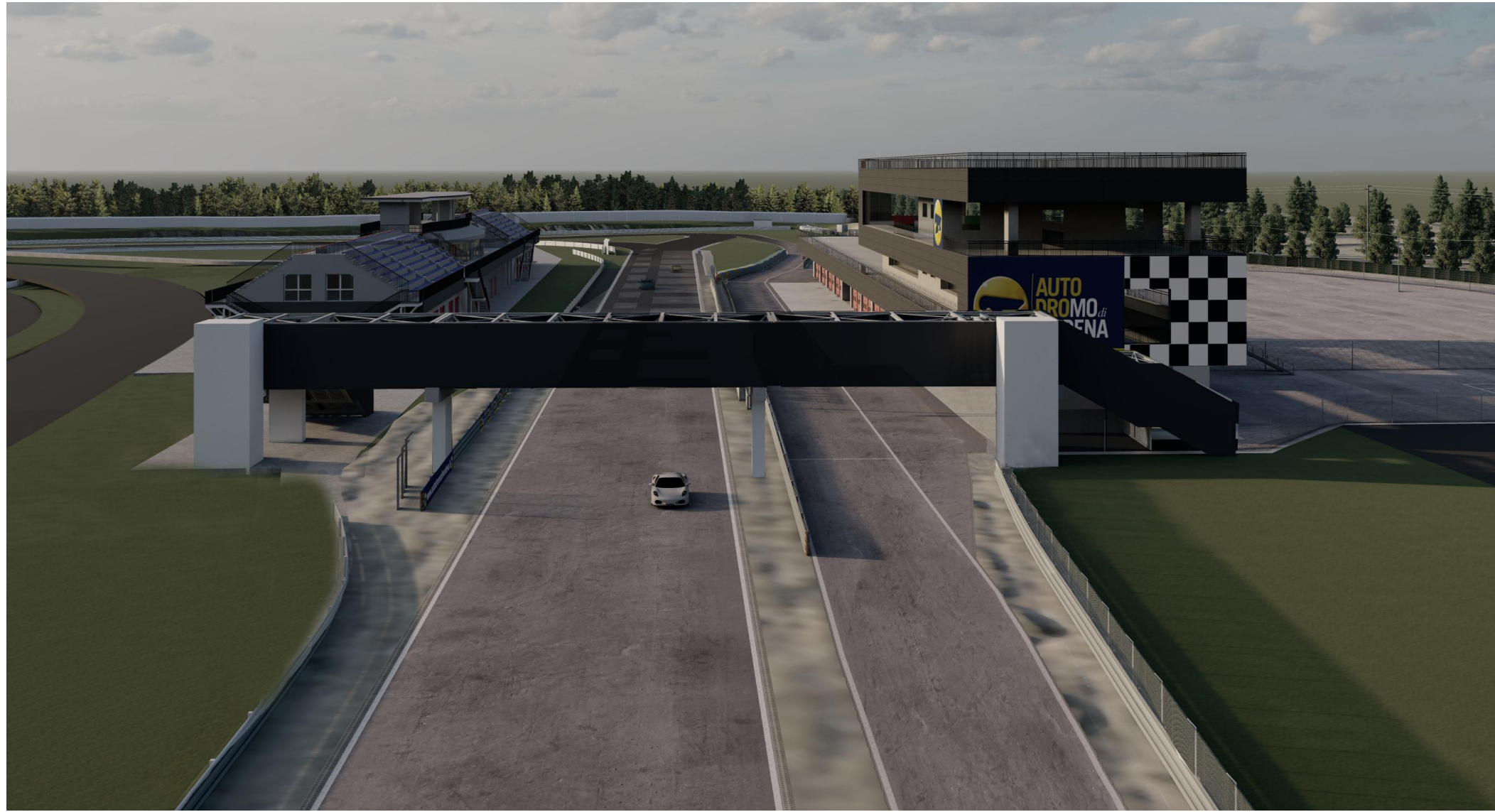


M.A.S.A.



PONTE PEDONALE



TRIBUNA E VISITOR CENTER



COMUNE DI MODENA - PROVINCIA DI MODENA			
STUDIO IMPATTO AMBIENTALE - AMPLIAMENTO DEL COMPARTO AUTODROMO DI MODENA			
Provvedimento Autorizzatorio Unico (PAUR) e Valutazione di Impatto Ambientale (VIA), L.R. n. 4/2018, D.Lgs. 152/06			
Progetto di modifica e ampliamento del comparto "Autodromo di Modena", in località Marzaglia, Comune di Modena (MO)			
S.I.A.		STATO DI PROGETTO	
PROPONENTE: Aerautodromo Modena Spa		IL TECNICO :	
 AERAUTODROMO MODENA S.p.A.		OGGETTO: <u>STATO DI PROGETTO - RENDERIZZAZIONI</u> <u>E FOTOINSERIMENTI</u>	
		DATA: 01/05/2021	
DISEGNATORE: VERIFICATORE:		TAVOLA N°  2.21	
		Sostituisce la tavola n. Integra la tavola n.	
		del del	
Il presente disegno non può essere riprodotto, né copiato, né essere trasmesso a concorrenti o terze persone senza il nostro consenso (Leggi vigenti sulla tutela delle opere dell'ingegno e sulle privative industriali)			
GRUPPO DI PROGETTAZIONE:			
<div><div><ul style="list-style-type: none"><li>• ARCHILINEA Srl</li><li>• BLUEWORKS - Ing. Yon Zorzi</li></ul></div><div><ul style="list-style-type: none"><li>• GEOGROUP Srl</li><li>• PRAXIS AMBIENTE Srl</li></ul></div><div><ul style="list-style-type: none"><li>• STUDIO TECNICO CAPELLARI</li><li>• STIEM - Ing. Paolo Scuderi e Ing. Luca Buzzoni</li></ul></div><div><ul style="list-style-type: none"><li>• ATEAM PROGETTI</li><li>• STUDIO GECO</li></ul></div><div><ul style="list-style-type: none"><li>• STUDIO TECNICO TADDA</li><li>• Dott. Agr. Giovanni Mondani</li></ul></div></div>			