



x\_emiro.Giunta - Prot. 19/01/2022, 0045682-F



PROGETTO DEFINITIVO

COMUNE DI COPPARO (FE)

IMPIANTO AGROVOLTAICO CONNESSO ALLA RETE  
ELETTRICA PER VENDITA DI ENERGIA  
DETTAGLI E SEZIONI PERCORSO LINEA INTERRATA DI  
PROGETTO

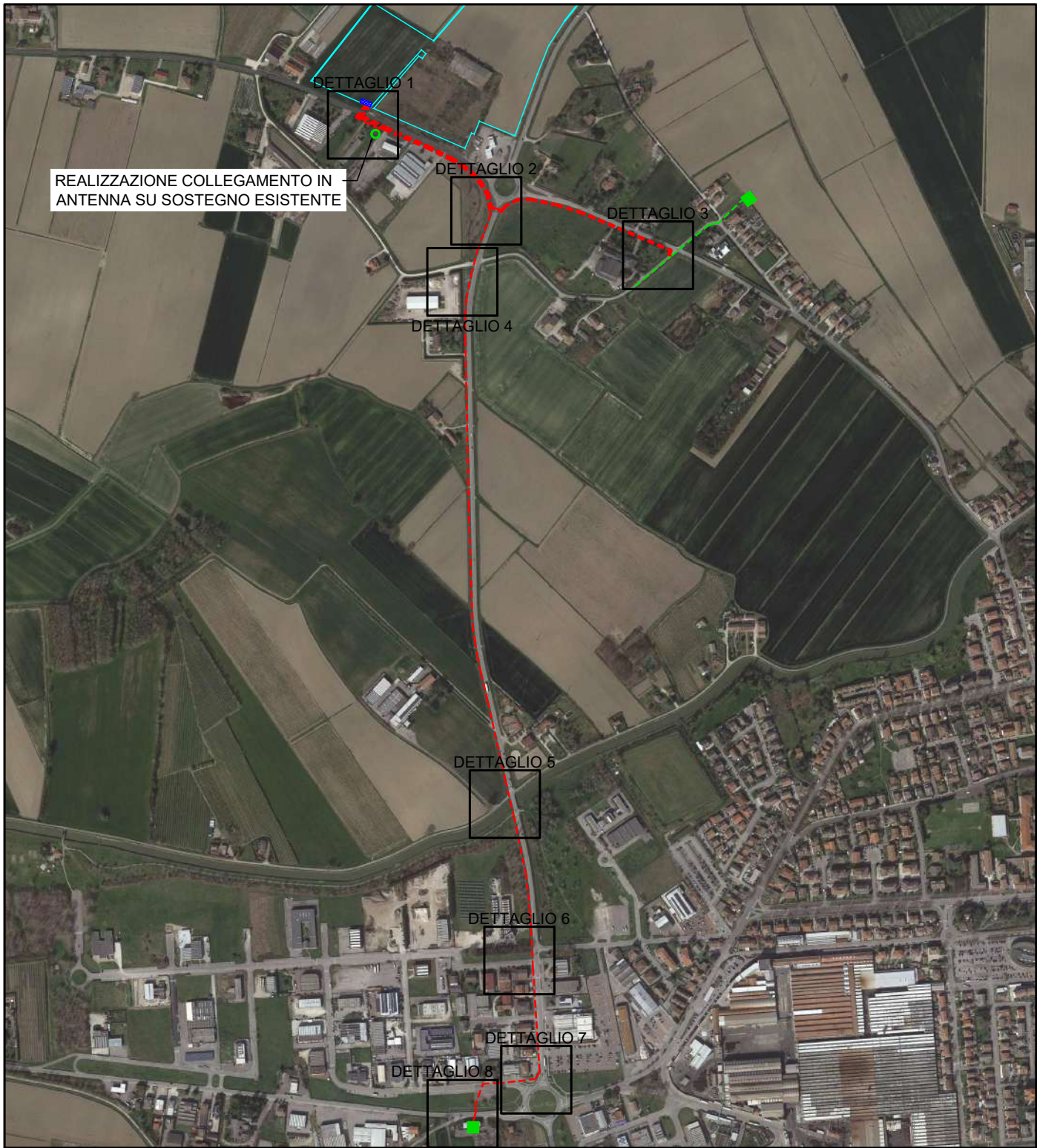
Copia conforme dell'originale sottoscritto digitalmente da turella dario, TURPI MASSIMO

TAVOLA:	SCALA:	NOME FILE:
F.F1.b3.13	VARIE	0707-015-DEg-F.F1.b3.13_R00-00

COMMITTENTE:   <b>A.I.E.M. s.r.l.</b> V.le Combattenti Alleati d'Europa, 9/G 45030 BORSEA (RO) Partita IVA 01264930296  A.I.E.M. S.R.L. Viale C. Alleati d'Europa 9/G 45100 ROVIGO (RO) P.IVA 01264930296	PROPRIETARI: <ul style="list-style-type: none"><li>• Poli Società Agricola S.R.L.</li><li>• C.F. &amp; P.IVA: 04959100282</li><li>• Canetti Enzo</li><li>• C.F. CNTNZE56M02C980Q</li><li>• Balestra Daniela</li><li>• C.F. BLSDNL47A68D713X</li><li>• Stabellini Sabina</li><li>• C.F. STBSBN70S57C980P</li><li>• Stabellini Emanuela</li><li>• C.F. STBMNL74C64C980R</li><li>• Franzia Monica</li><li>• C.F. FRNMNC61M70A952B</li><li>• Camattari Nardo</li><li>• C.F. CMTNRD35T10D548S</li></ul>	PROGETTAZIONE:    Via Davila, 1 35028 Piove di Sacco (PD) P.IVA 04048490280 Tel. 0425/1900552 email: info@progettando-srl.it Progettista: Dott. Ing. Dario Turolla
--	---	--

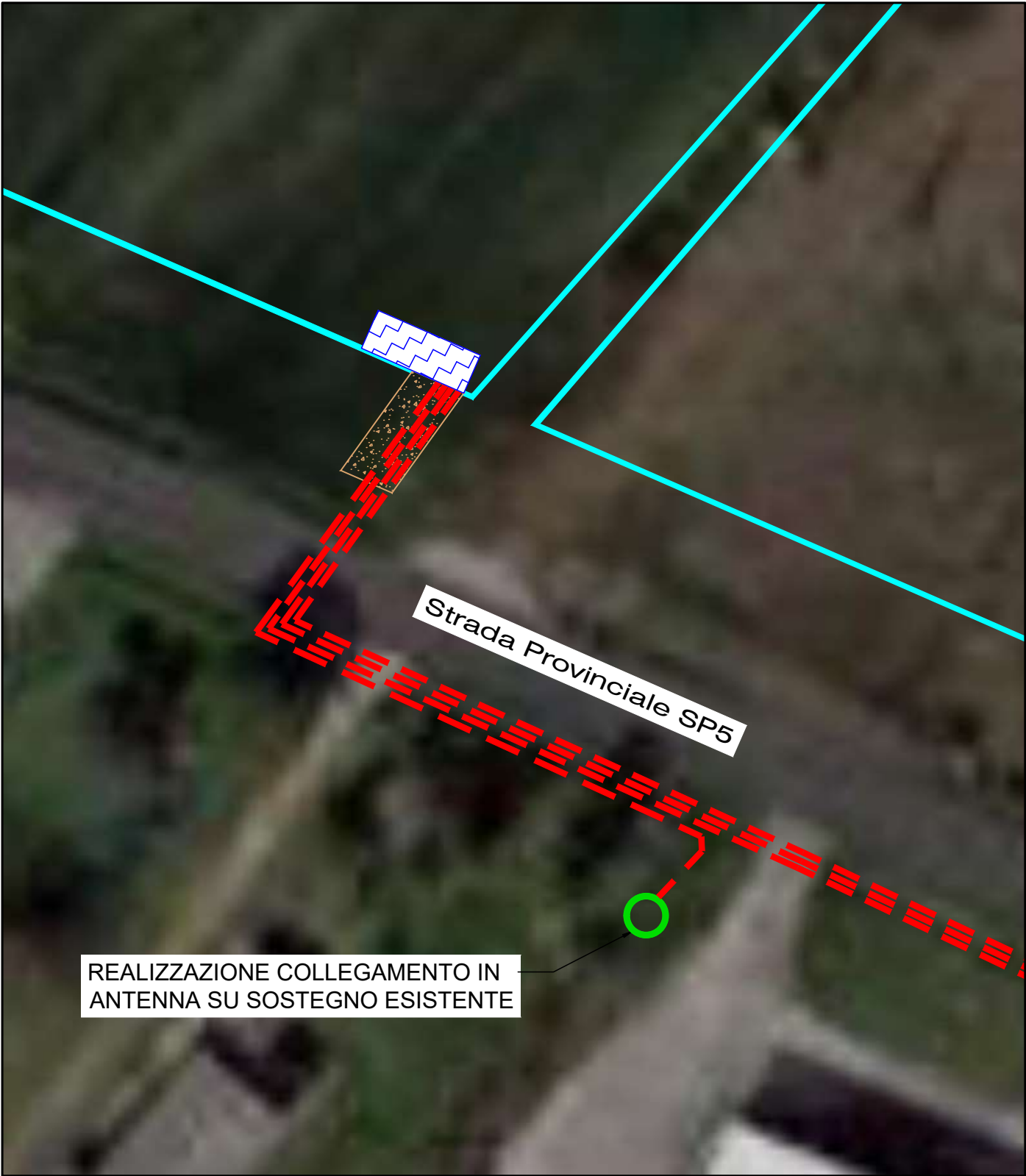
Revisione	Data	Note	Redatto	Controllato	Approvato
00	GENNAIO 2022	Prima emissione	AR	FG	DT






TUTTI I DIRITTI SONO RISERVATI  
Questo documento è di proprietà di Progettando s.r.l. e sullo stesso si riserva ogni diritto. Pertanto questo documento non può essere copiato, riprodotto, comunicato o divulgato ad altri o usato in qualsiasi maniera, nemmeno per fini sperimentali, senza autorizzazione scritta di Progettando s.r.l. Su richiesta dovrà essere prontamente reinviato a Progettando s.r.l.

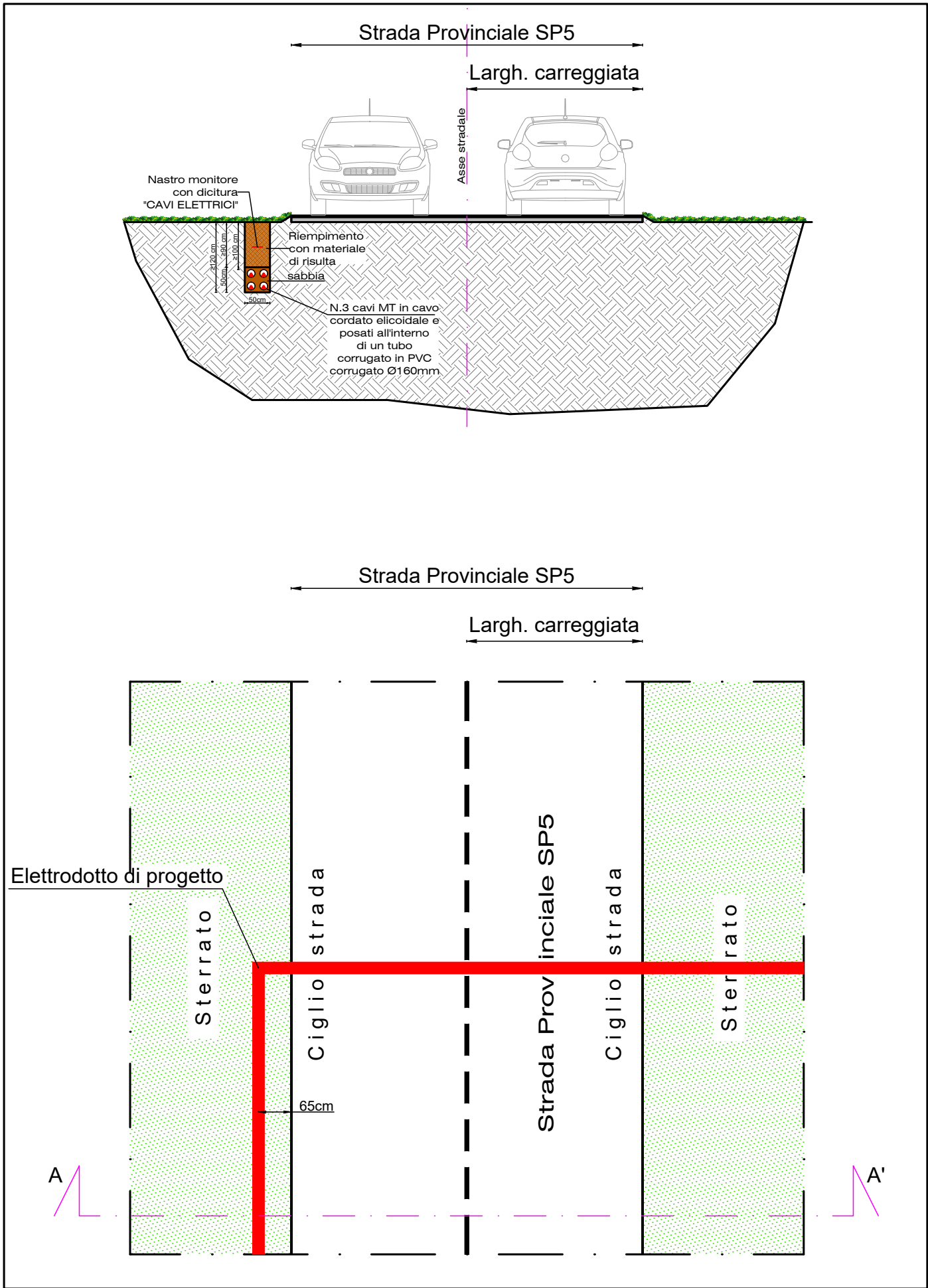


LEGENDA	
	Area Impianto
	Cabina elettrica di consegna di progetto
	Accesso cabina elettrica
	Sostegno esistente
	Linea MT in cavo interrato esistente
	Linea MT in cavo interrato di progetto realizzata tramite TOC (NO DIG)





LEGENDA	
	Area Impianto
	Cabina elettrica di consegna di progetto
	Accesso cabina elettrica
	Sostegno esistente
	Linea MT in cavo interrato di progetto realizzata tramite TOC (NO DIG)

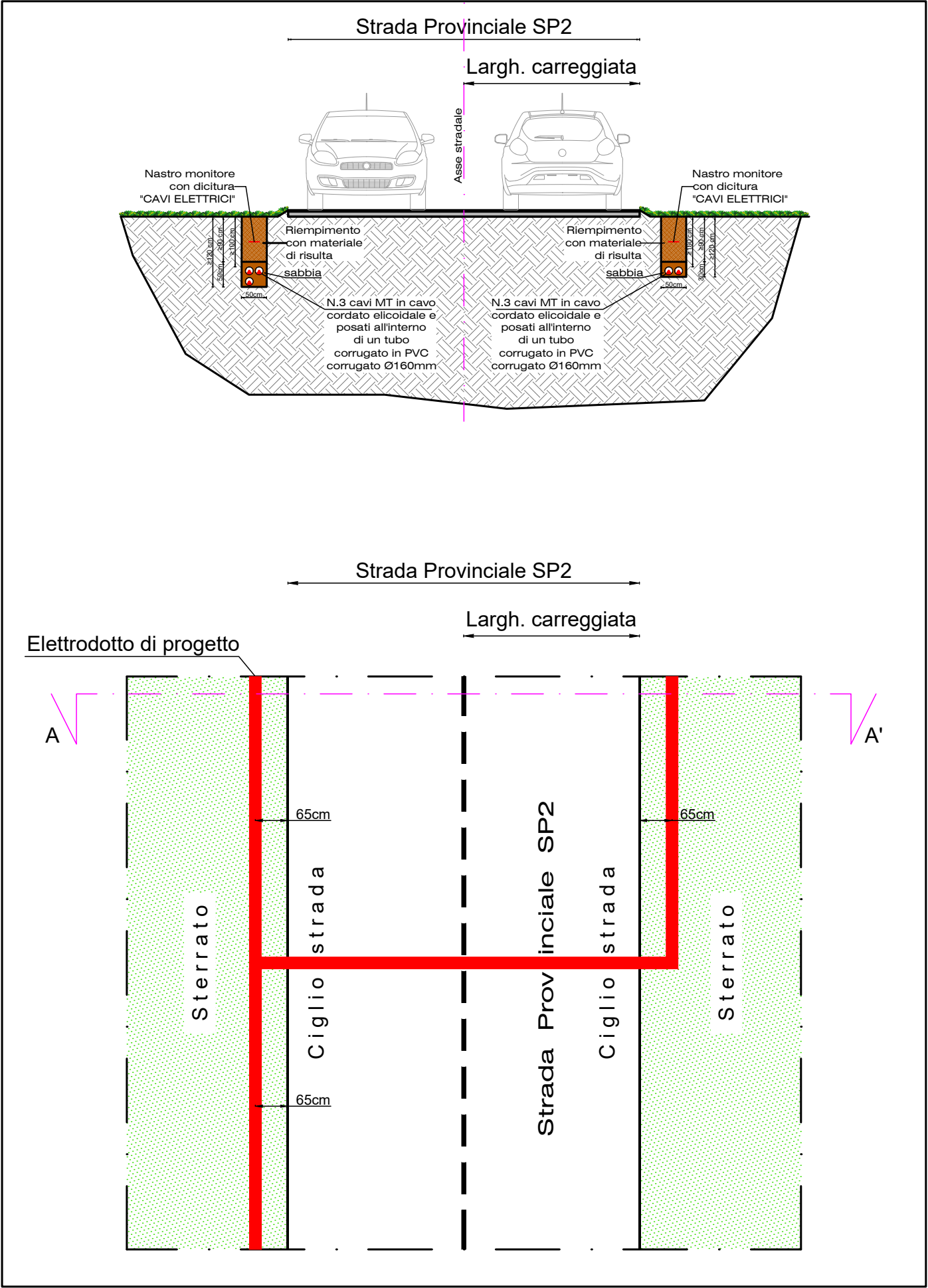






LEGENDA



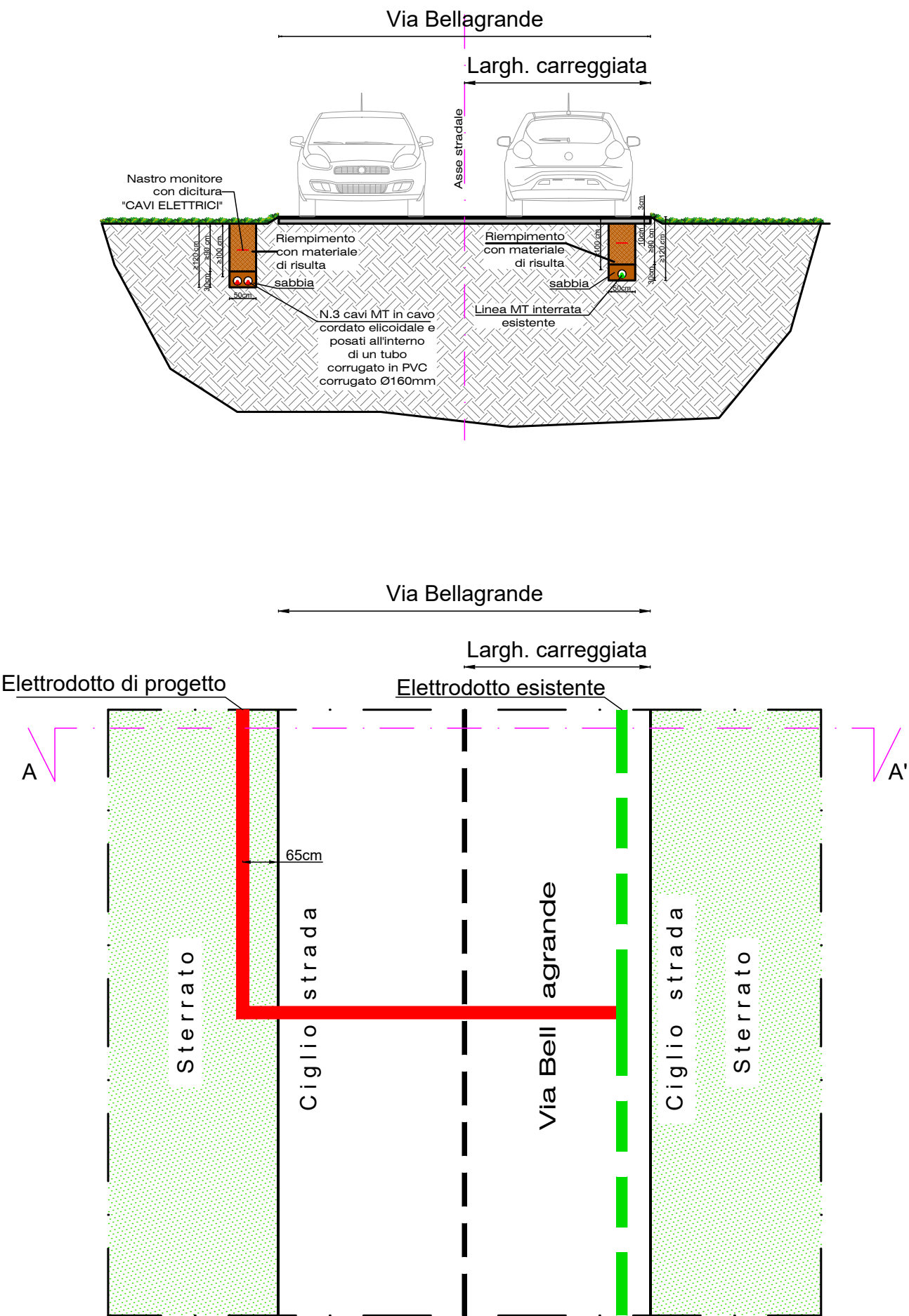
Linea MT in cavo interrato di progetto realizzata tramite TOC (NO DIG)



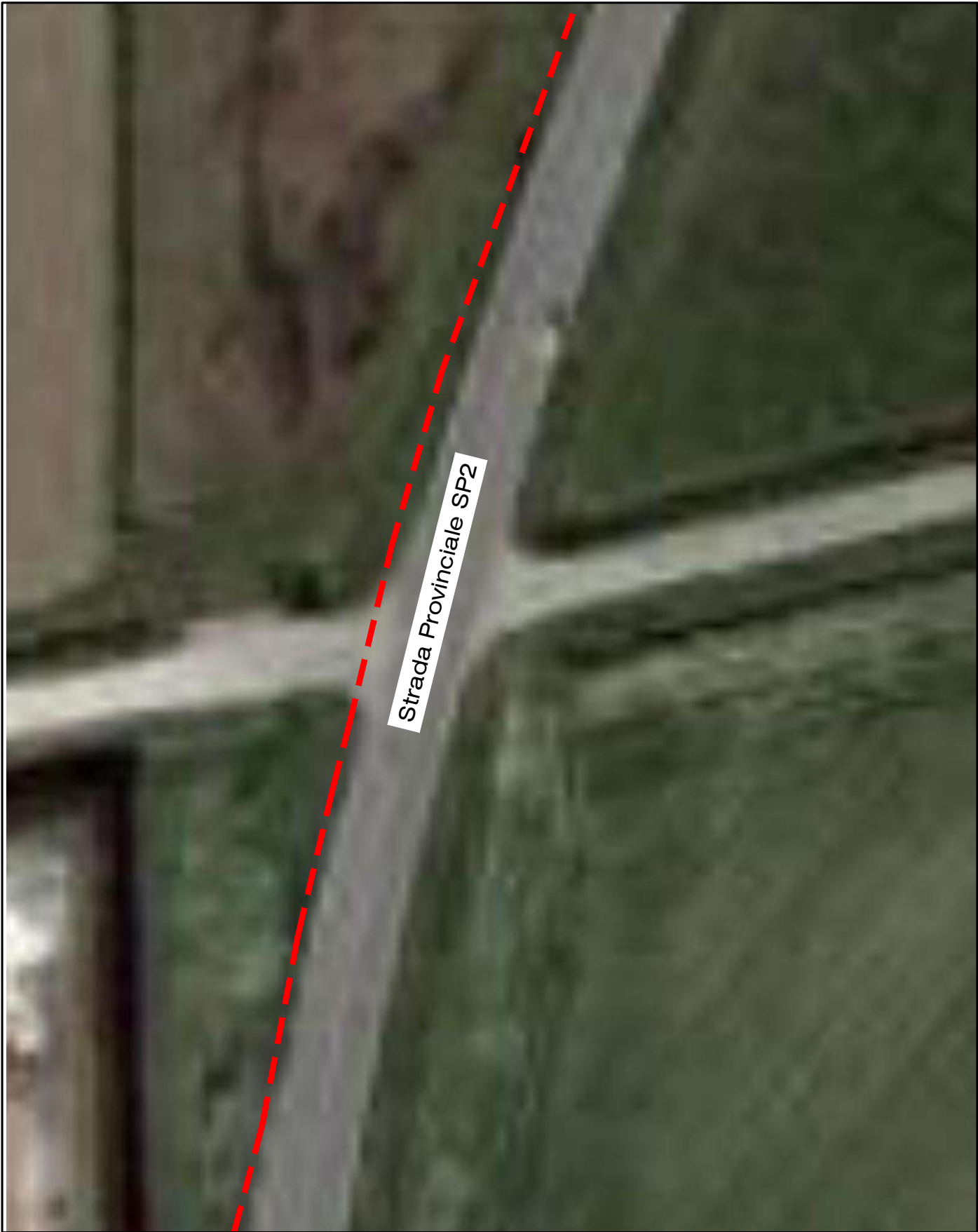


LEGENDA	
	Linea MT in cavo interrato esistente
	Linea MT in cavo interrato di progetto realizzata tramite TOC (NO DIG)

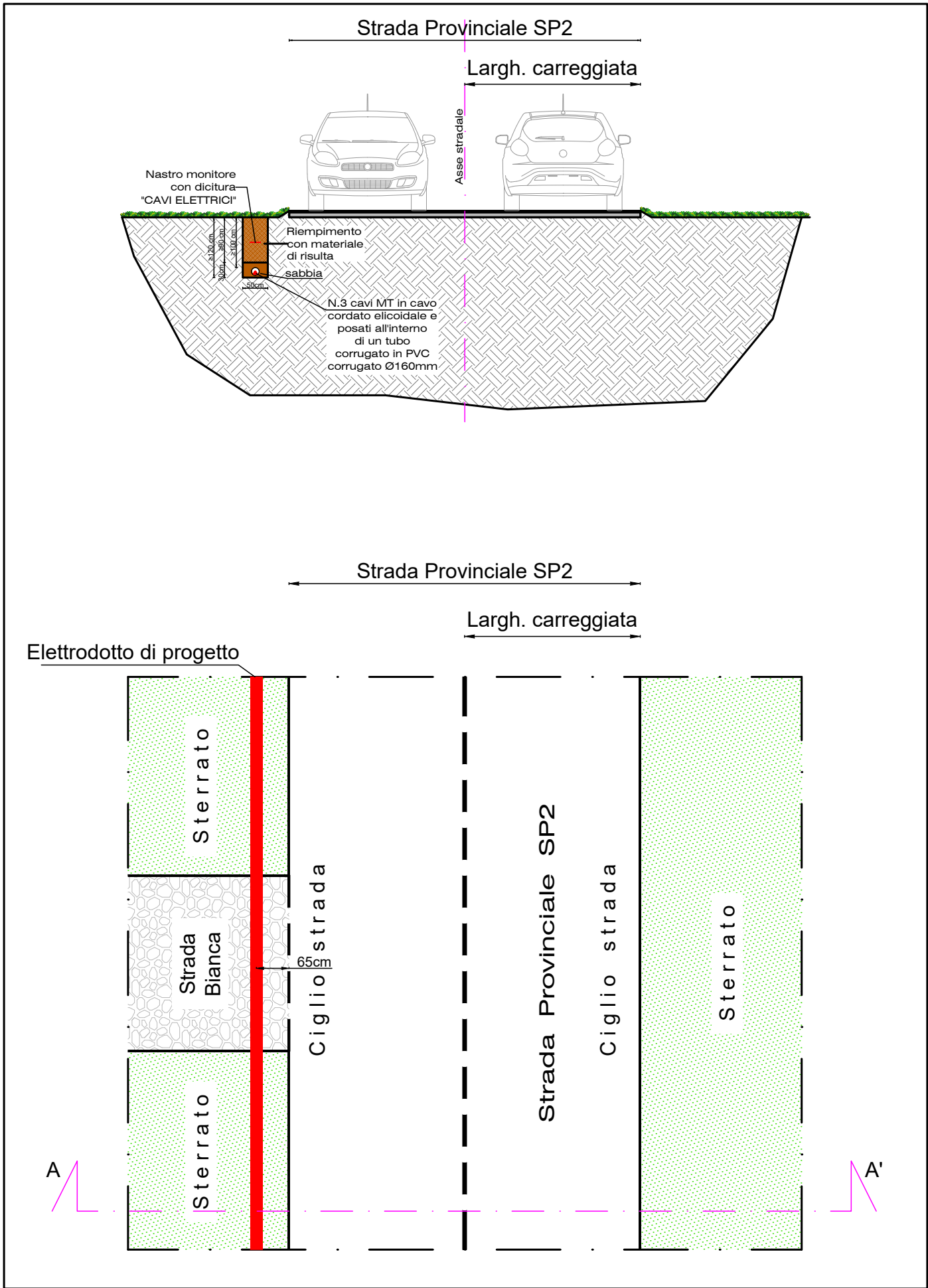








LEGENDA	
	Area Impianto
	Linea MT in cavo interrato di progetto realizzata tramite TOC (NO DIG)

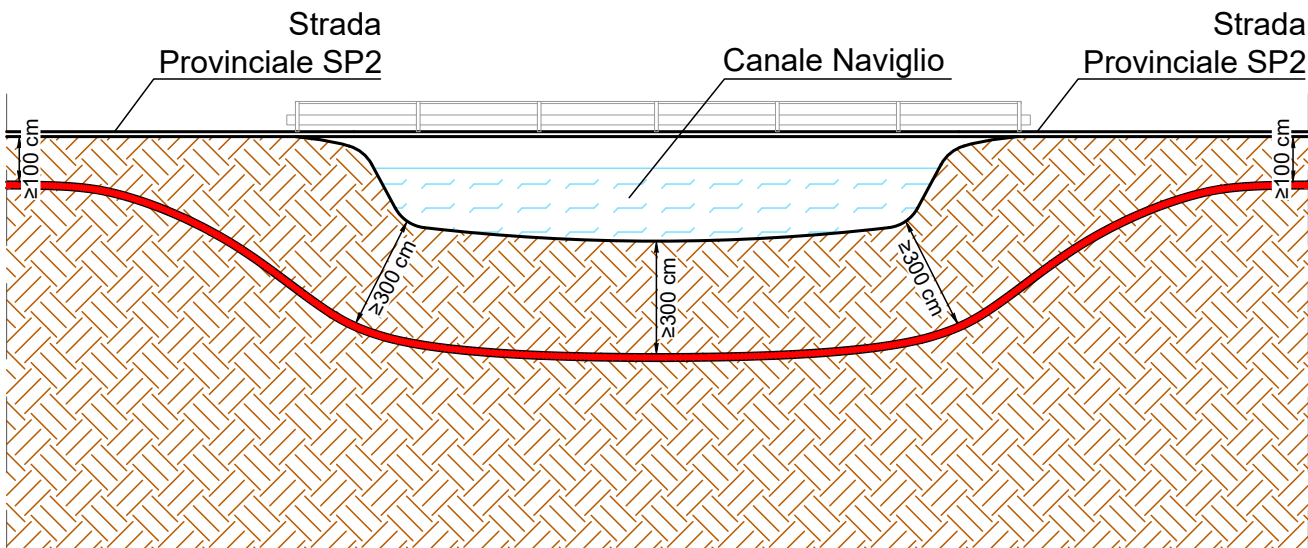




LEGENDA




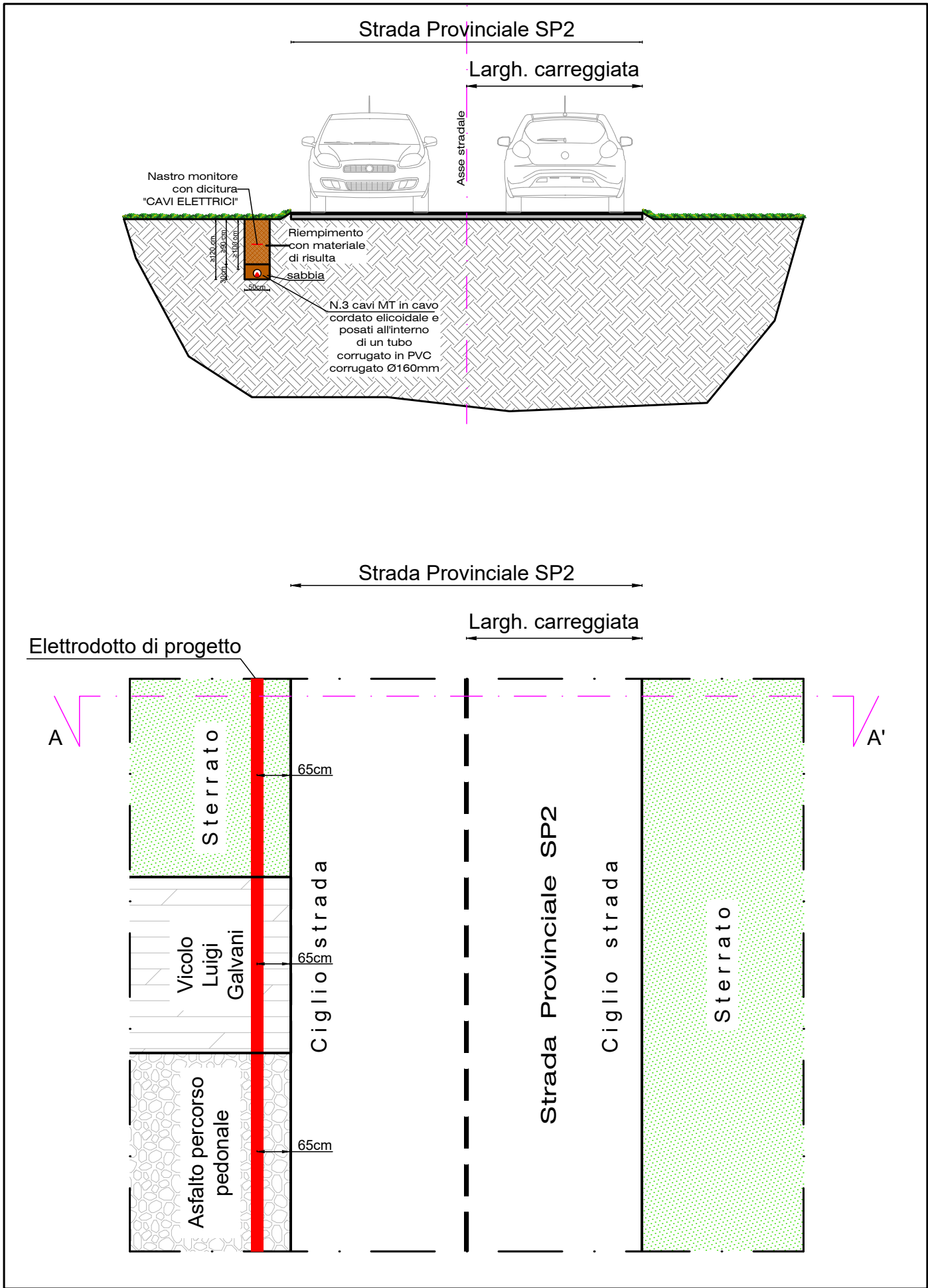
Linea MT in cavo interrato di progetto realizzata tramite TOC (NO DIG)







LEGENDA	
	Linea MT in cavo interrato di progetto realizzata tramite TOC (NO DIG)



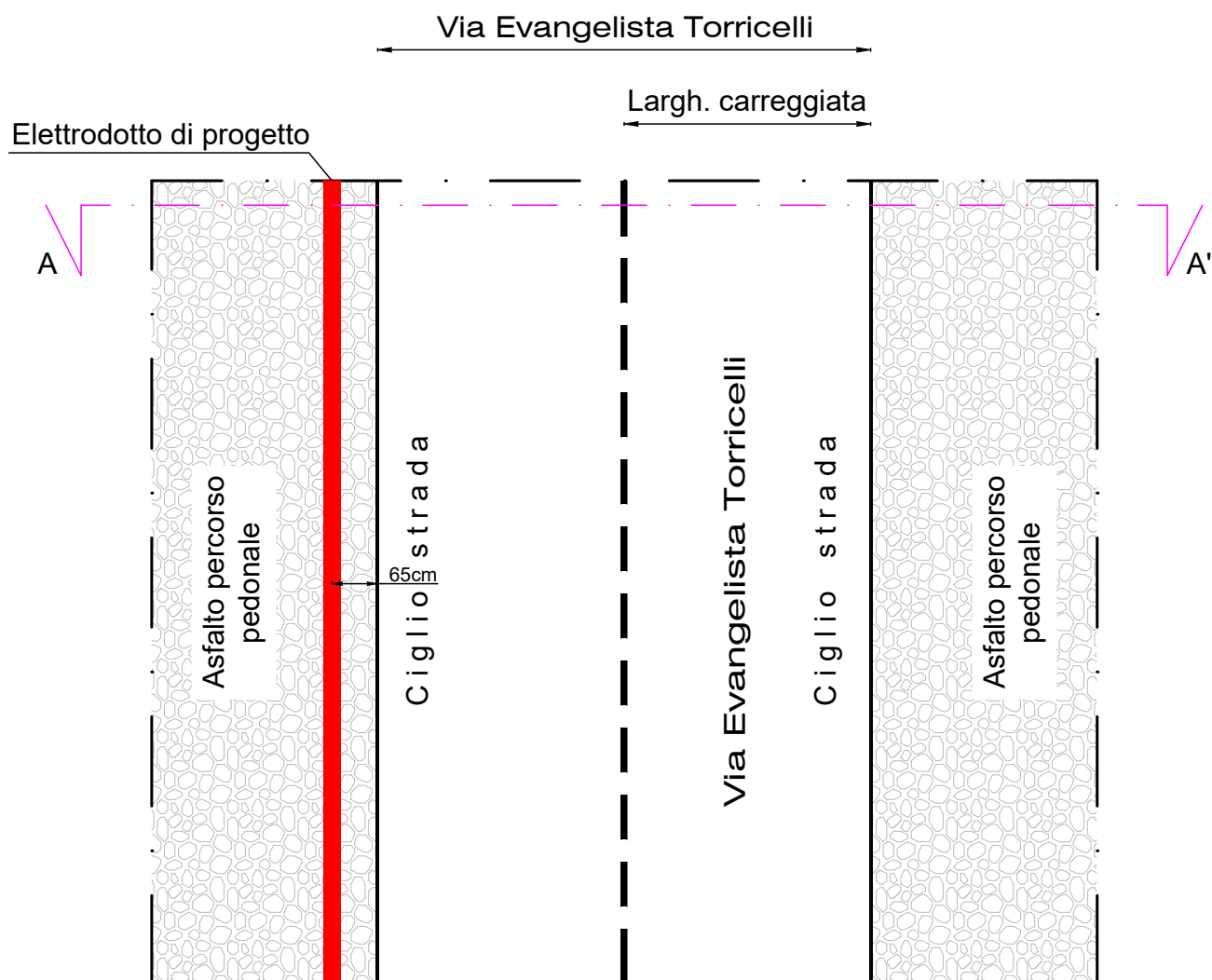
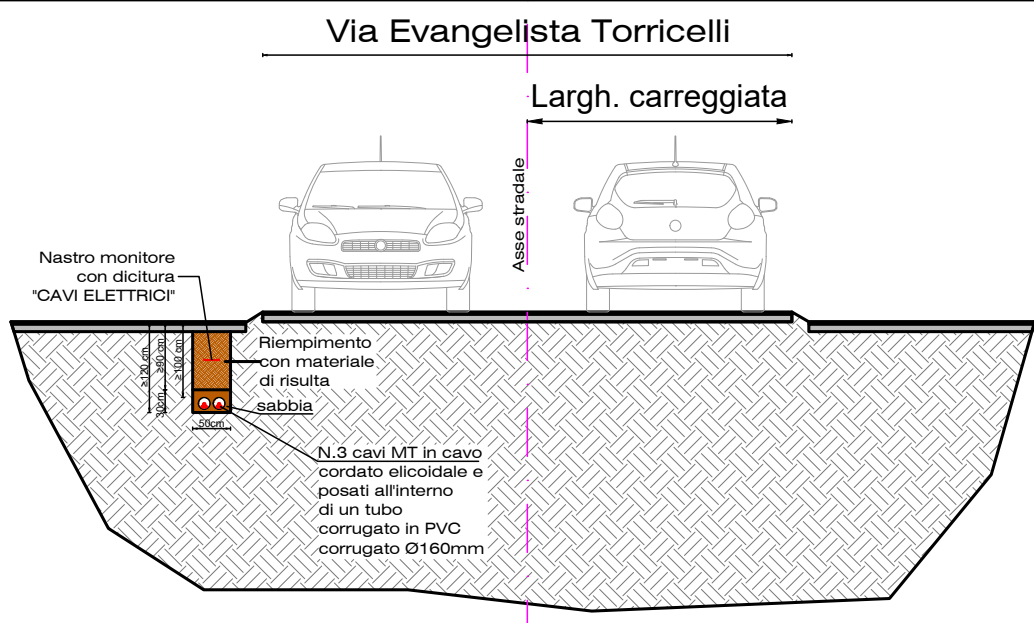


LEGENDA





Linea MT in cavo interrato di progetto realizzata tramite TOC (NO DIG)

Dettaglio 7.b - Scala 1:100  
Sezione A - A' e vista in pianta







LEGENDA	
	Sottostazione AT/MT esistente
	Linea MT in cavo interrato di progetto realizzata tramite TOC (NO DIG)

