

LEGENDA

● INQUADRAMENTO

—— CONFINI COMUNALI

LEGENDA

■ AREA DI PROGETTO

— RECINZIONE IMPIANTO

— CAVIDOTTO INTERRUPTO DI CONNESSIONE

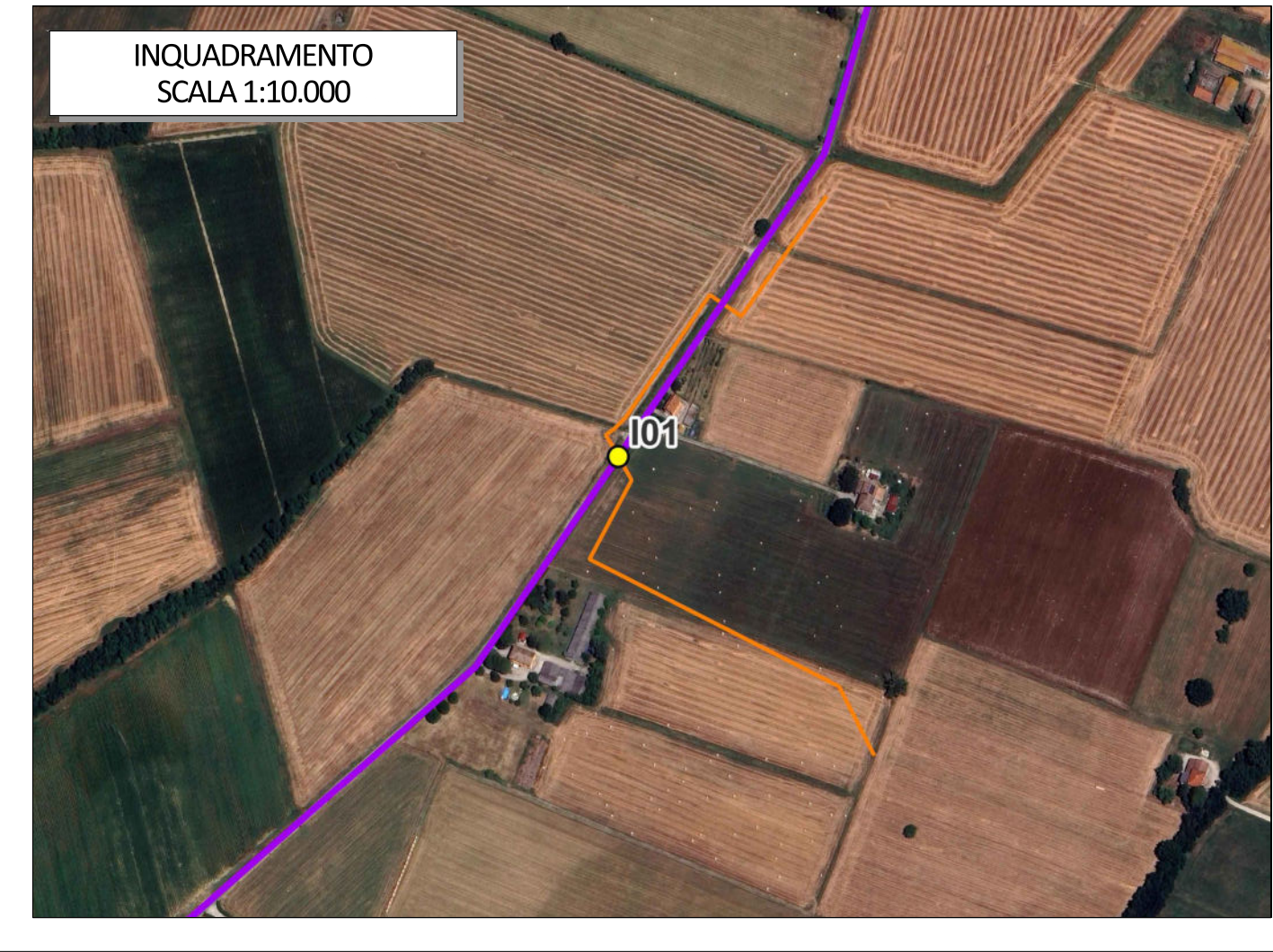
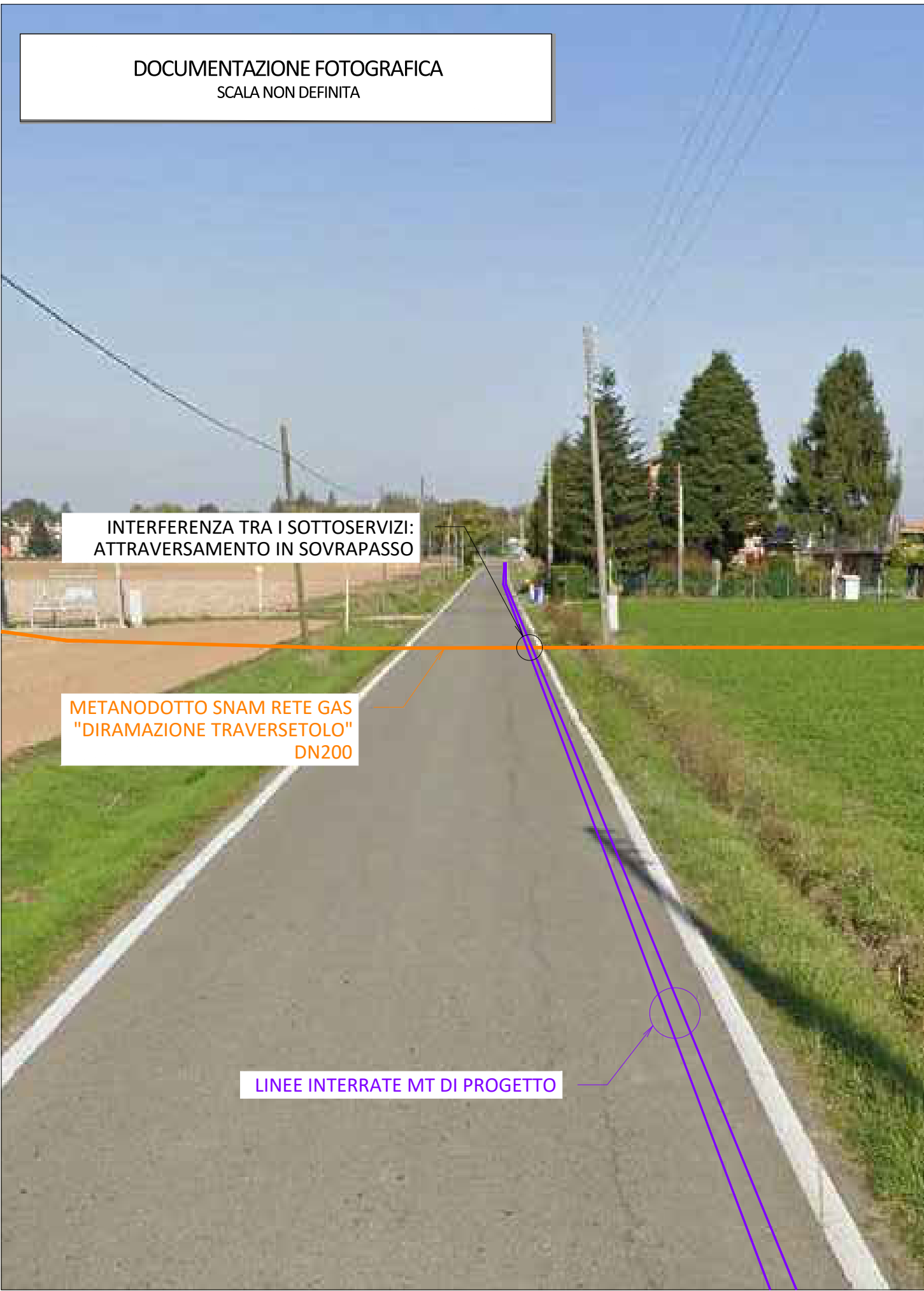
● CABINA PRIMARIA "MONTECHIARUGOLO"

● CABINA DI SEZIONAMENTO

● ATTRAVERSAMENTO

● PARALLELISMO

0		SE	CP	04/2025
REV.	DESCRIZIONE	DISEGNA	CONTROL	APPROV.
Montana				
Montana SpA Via Carlo Magno 10, 20139 Milano Tel. +39 02 541 18171 Fax +39 02 541 28610 www.montana.it				
P. IVA 03042200156 Cap. Soc. 600.000,00 €				
Comittente				
GREEN FROGS PARMA s.r.l.				
Progettisti				
ING. CORRADO PLUCHINO Iscritto all'Ordine degli Ingegneri della Provincia di Milano al n. A27174				
Oggetto				
IMPIANTO AGRIVOLTAICO AVANZATO "PARMA" DI POTENZA NOMINALE 15,81 MWp COMUNI DI MONTECHIARUGOLO E TRAVERSETOLO (PR) PROVVEDIMENTO AUTORIZZATIVO UNICO REGIONALE (PAUR)				
Tavola				N. Tav.
Risoluzione interferenze metanodotto SNAM				9
N. Rif.				Scala
3162_6252_PA_PAUR_INT_T09_REV0_RISOLUZIONE INTERFERENZE				VARIE
E' VIETATA LA RIPRODUZIONE DI QUESTO DOCUMENTO SENZA PREVENTIVA AUTORIZZAZIONE SCRITTA DELLA MONTANA SPA				

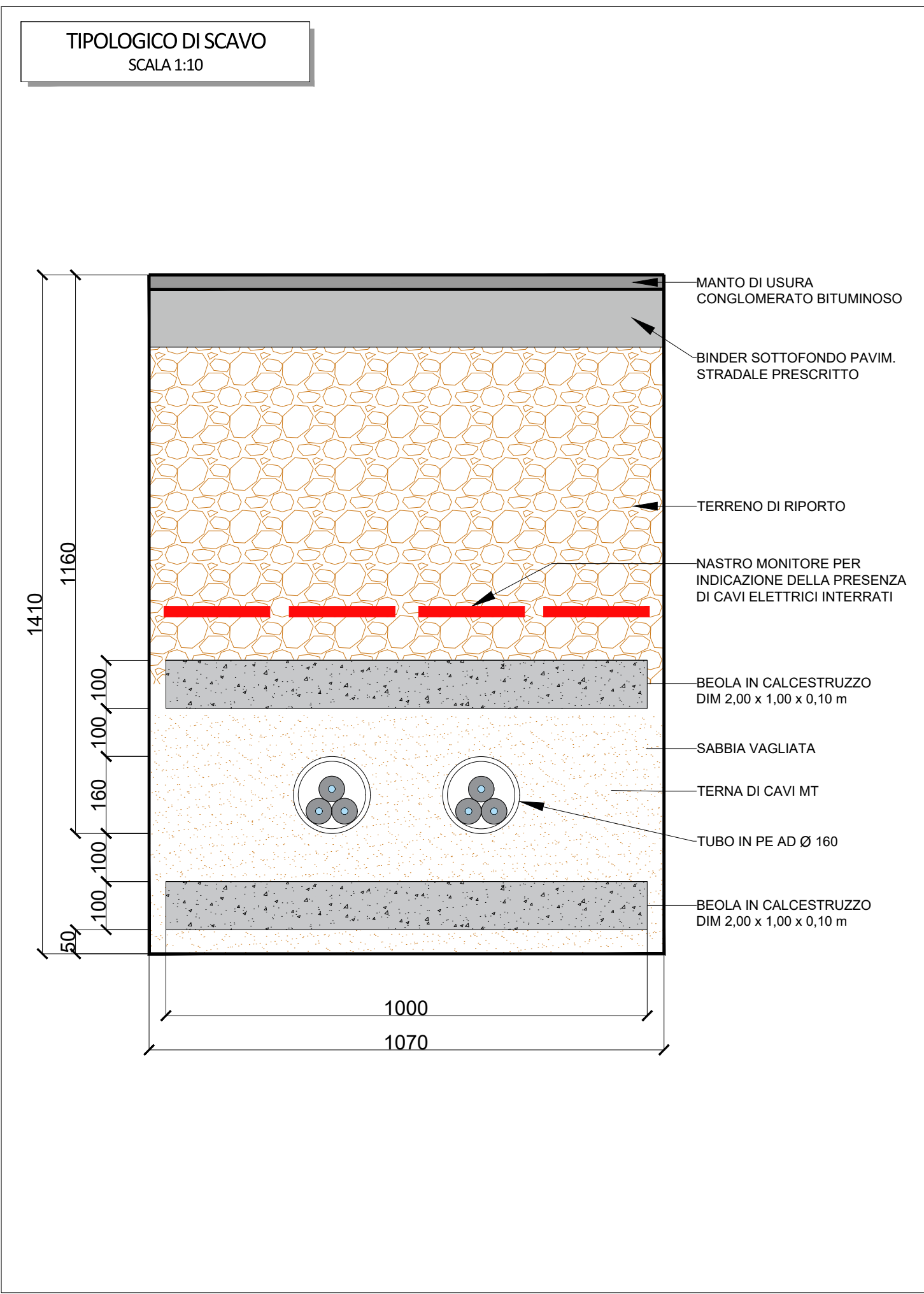
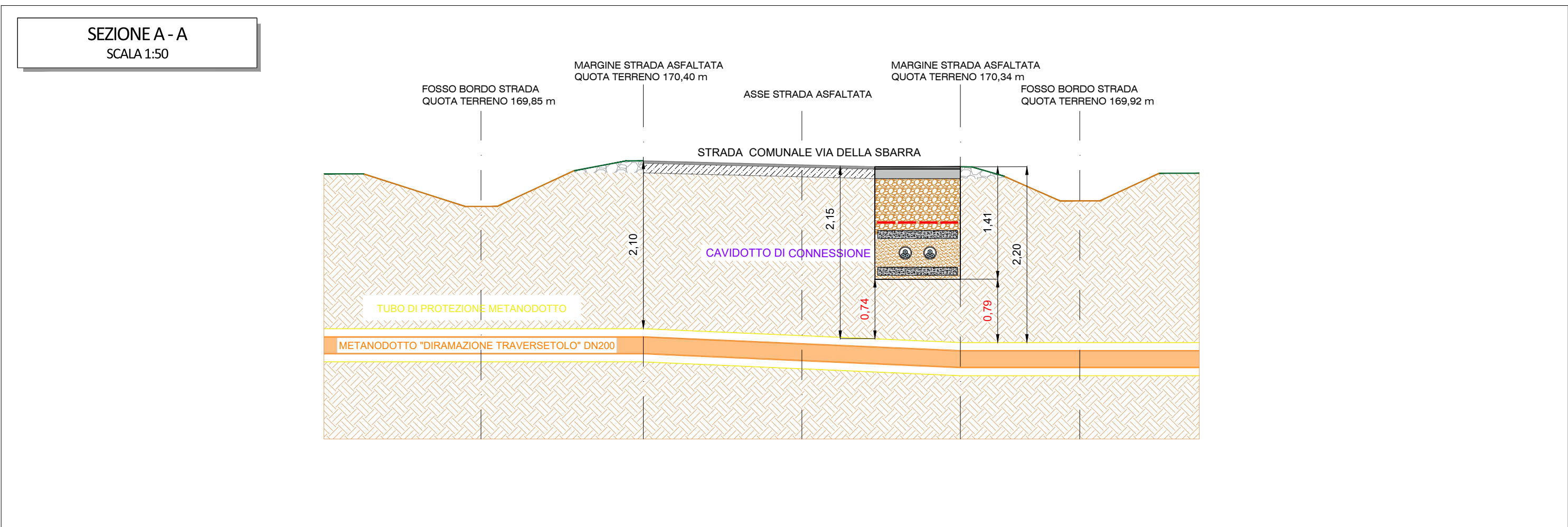


LEGENDA

- CAVIDOTTO INTERRATO DI CONNESSIONE
- METANODOTTO SNAM
- ATTRAVERSAMENTO

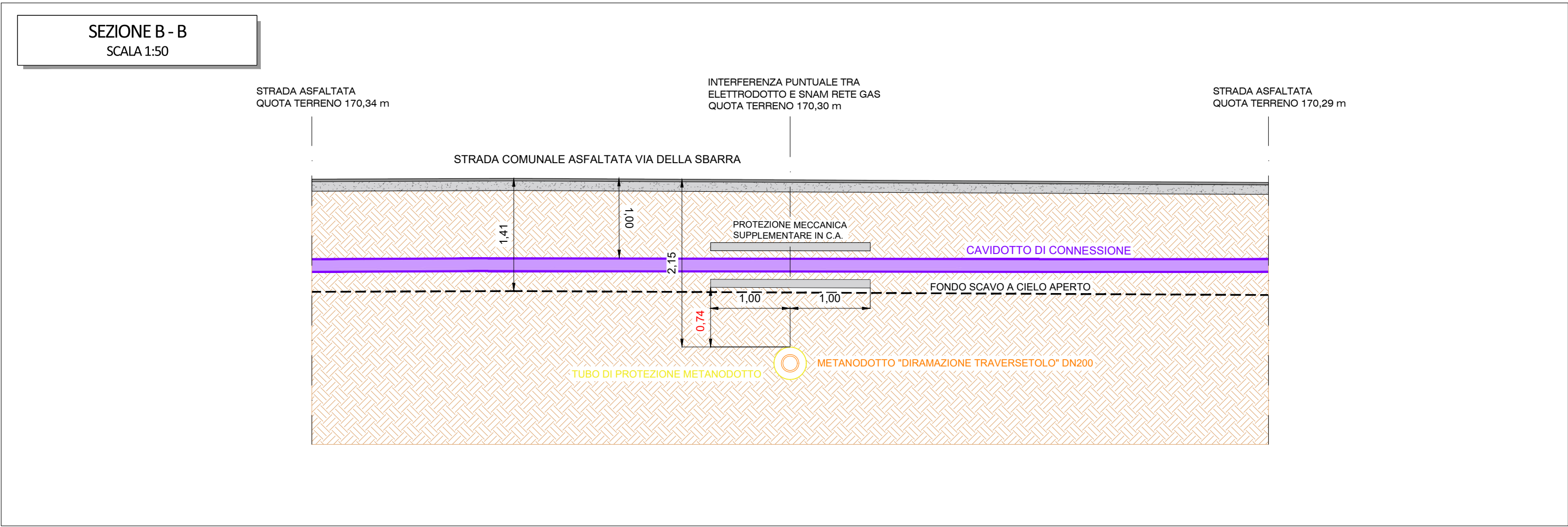
NOTA

L'area di cantiere per le lavorazioni oggetto della presente tavola è di tipo mobile e si svilupperà in modo progressivo lungo il tracciato del cavidotto interrato. L'area di cantiere è pertanto costituita da una sezione operativa mobile che si sposterà progressivamente lungo il tracciato stradale previsto per la posa delle linee elettriche.



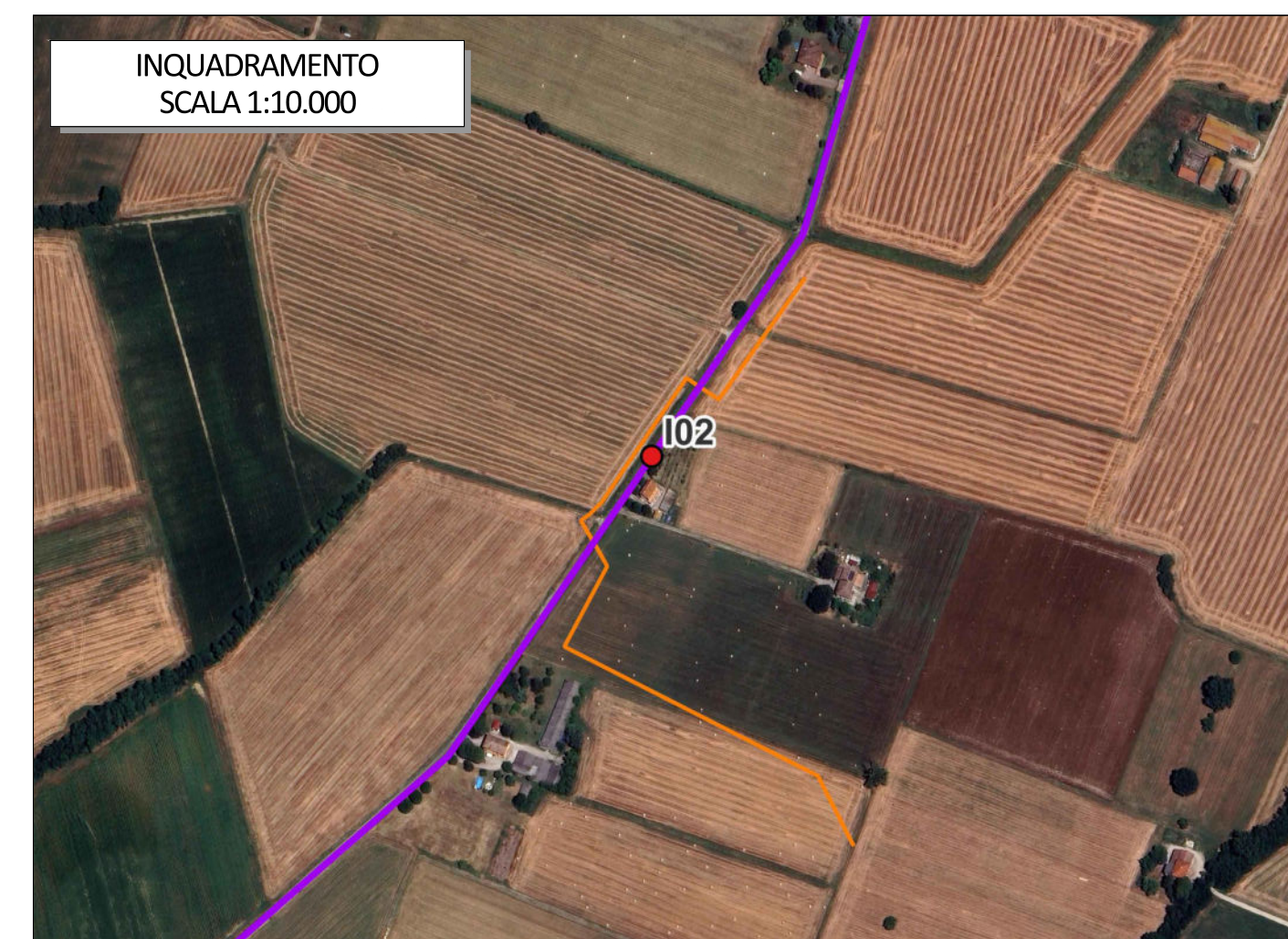
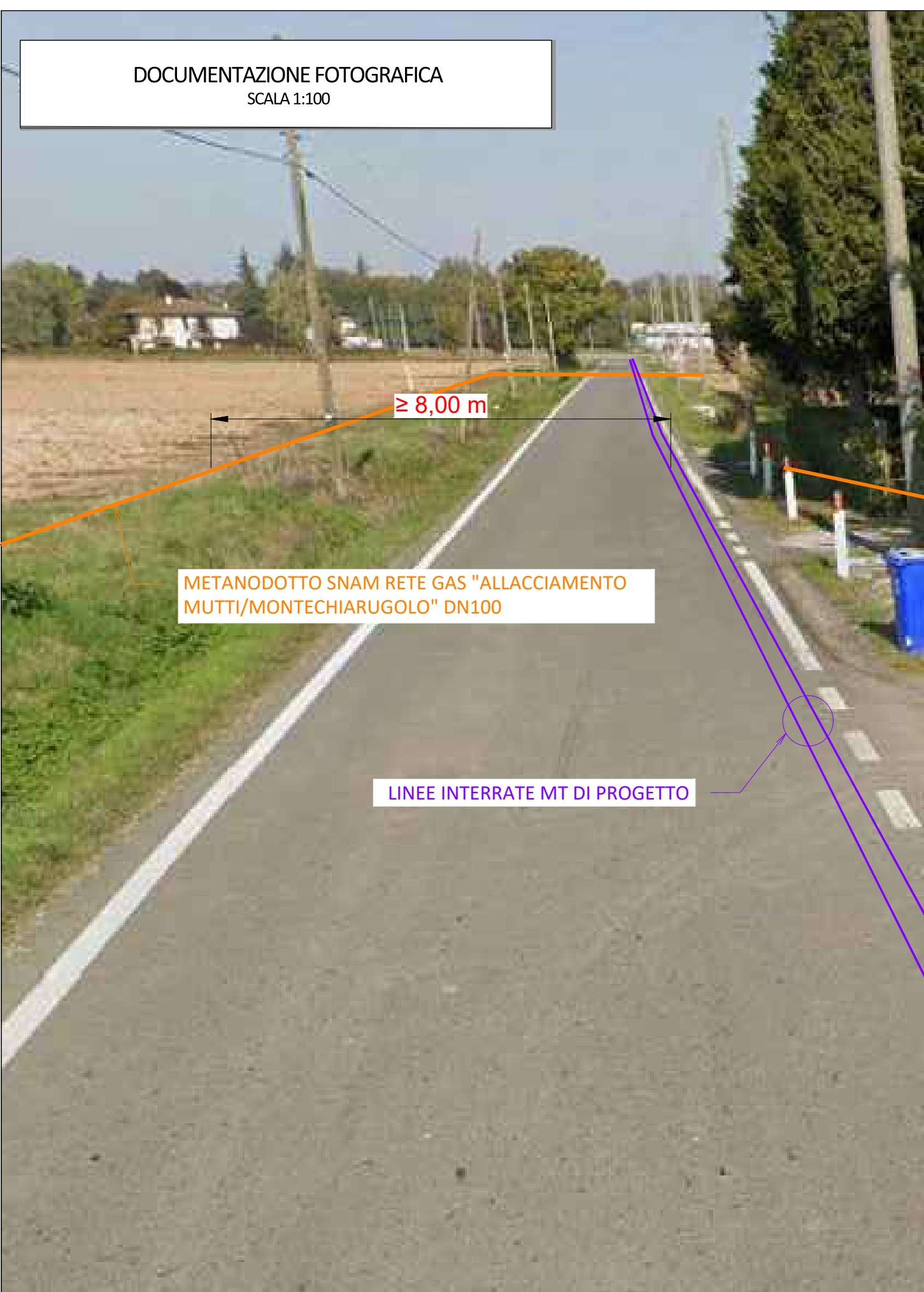
LEGENDA


- CAVIDOTTO INTERRATO DI CONNESSIONE
- METANODOTTO SNAM
- LINEA TELEFONICA AEREA
- MARGINE STRADA ASFALTATA
- LINEA AEREA ELETTRICA ENEL DISTRIBUZIONE
- FOSSO BORDO STRADA
- PUNTO QUOTATO GPS



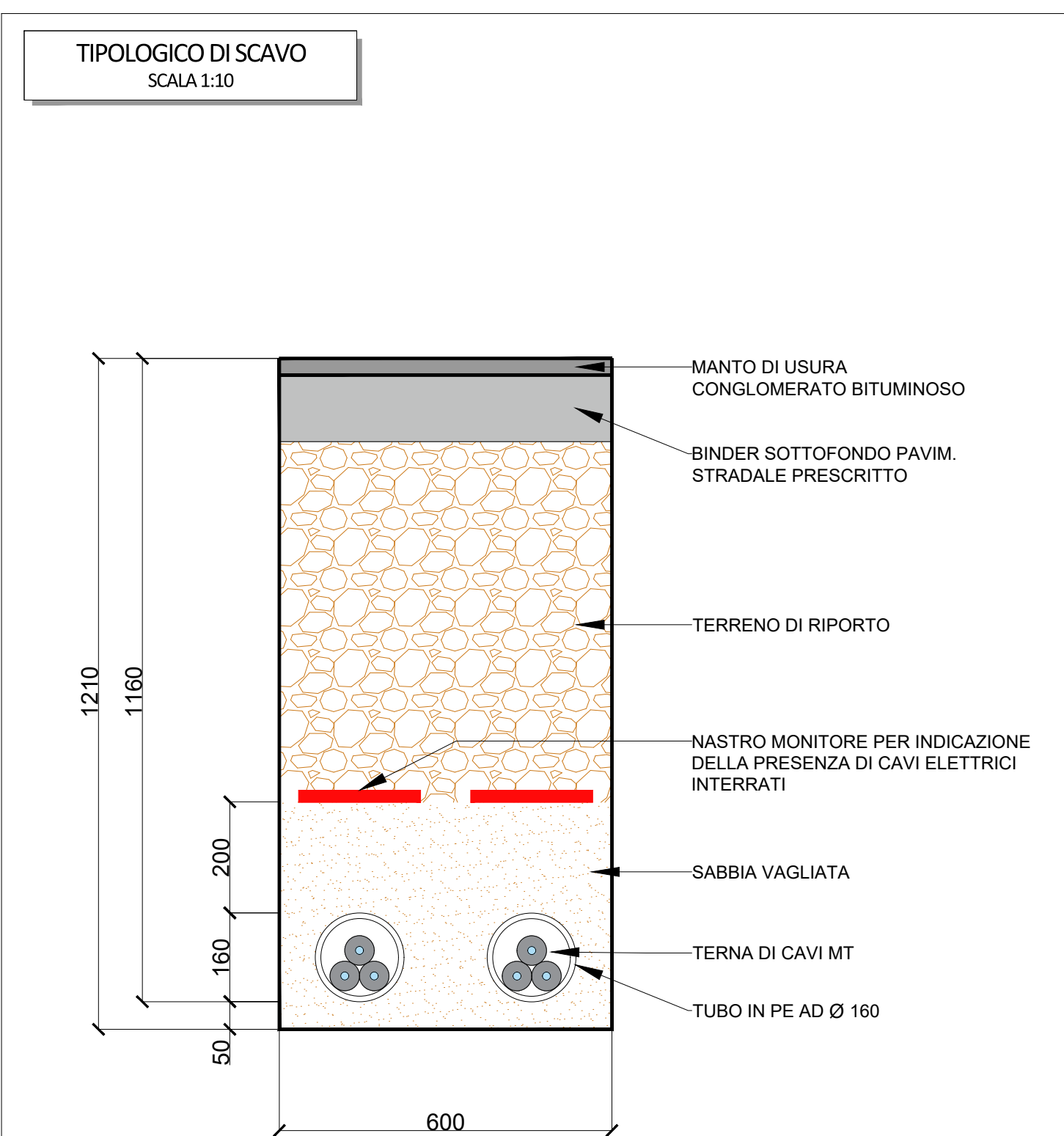
0			SZ	CP	04/2025
REV.	DESCRIZIONE	DISEG.	CONTROL.	APPROV.	DATA


Montana	Montana SpA Via Carlo Farini 10, 20143 Milano Milano (sede certificata ISO) Brescia Palermo Cagliari Roma Siracusa	Tel. +39 02 541 18173 Fax +39 02 541 28610 www.montana.it P. IVA 0304272096 Cap. Soc. 600.000,00€	GREEN FROGS PARMA s.r.l.
Progettisti	ING. CORRADO PLUCHINO Iscritto all'Ordine degli Ingegneri della Provincia di Milano al n. A271374		
Objetto	IMPIANTO AGRIVOLTAICO AVANZATO "PARMA" DI POTENZA NOMINALE 15,81 MWp COMUNI DI MONTECHIARUGOLO E TRAVERSETOLO (PR) PROVVEDIMENTO AUTORIZZATIVO UNICO REGIONALE (PAUR)		
Tavola	Risoluzione interferenze metanodotto SNAM	N. Tav.	9.1
N. Rf.	3162_6252_PA_PAUR_INT_T09_REV0_RISOLUZIONE INTERFERENZE	Scala	VARIE
È VIETATA LA RIPRODUZIONE DI QUESTO DOCUMENTO SENZA PREVENTIVA AUTORIZZAZIONE SCRITTA DELLA MONTANA SPA			



- CAVIDOTTO INTERRUTO DI CONNESSIONE
- METANODOTTO SNAM
-  PARALLELISMO

L'area di cantiere per le lavorazioni oggetto della presente tavola è di tipo mobile e si svilupperà in modo progressivo lungo il tracciato del cavidotto interrato. L'area di cantiere è pertanto costituita da una sezione operativa mobile che si sposterà progressivamente lungo il tracciato stradale previsto per la posa delle linee elettriche.

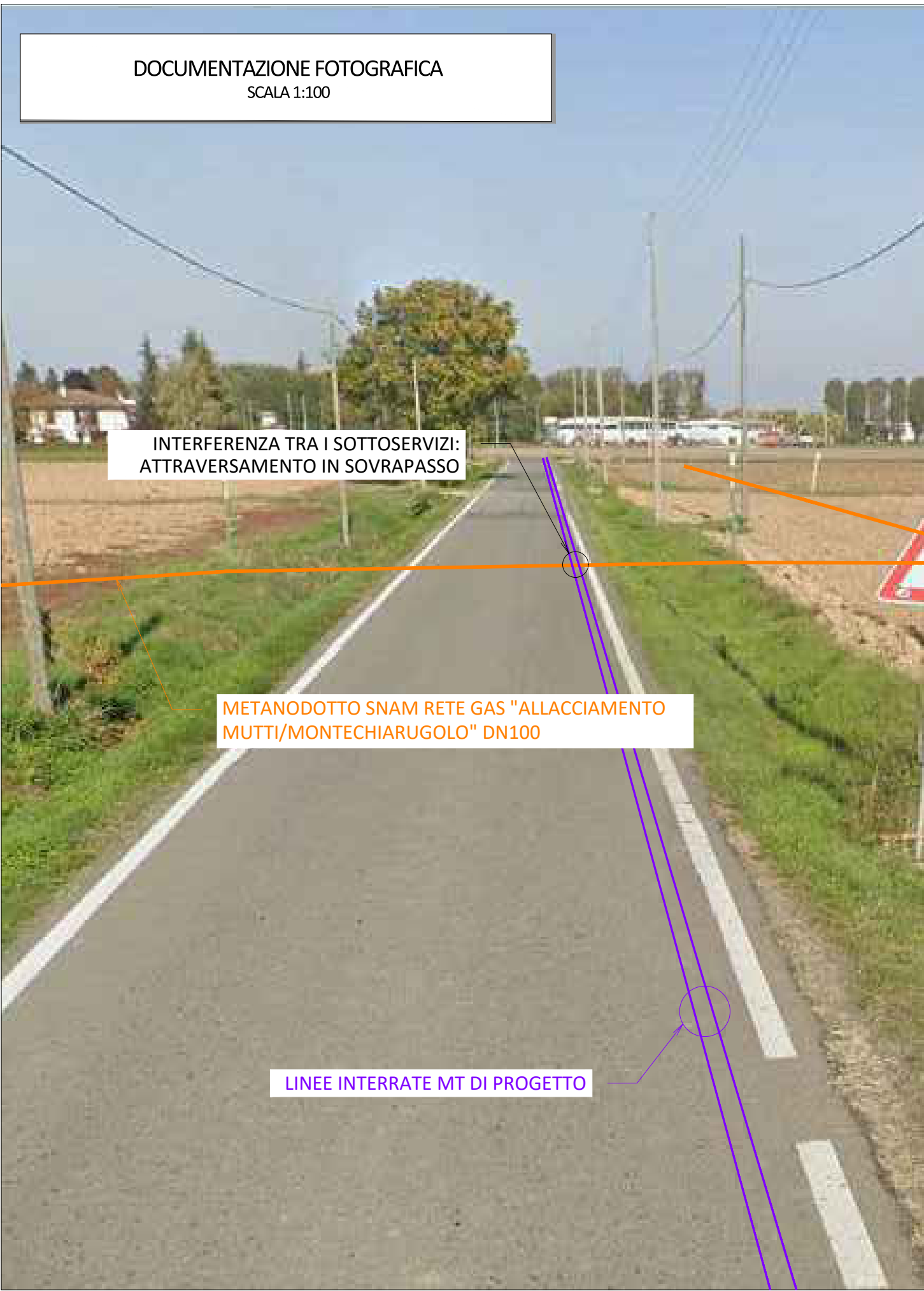


- CAVIDOTTO INTERRATO DI CONNESSIONE
- METANODOTTO SNAM
- LINEA TELEFONICA AEREA
- MARGINE STRADA ASFALTATA
- LINEA AEREA ELETTRICA ENEL DISTRIBUZIONE
-  PUNTO QUOTATO GPS

0.									04/2025
REV.		DESCRIZIONE		DISEGN.	CONTROL.	APPROV.			DATA

	Montana SpA ViaC.so degli Ingegneri,6 20143 Milano	Tel.+390254138273 Fax.+390254210893 www.montanabienere.com	PAA.30542020156 Cap. Soc. 600.000,000€
	Milano (sede certificata SO) - Brescia - Palermo - Cagliari - Roma - Siracusa		

Committente	
	GREEN FROGS PARMA s.r.l.
Progettisti	ING. CORRADO PLUCHINO iscritto all'Ordine degli Ingegneri della Provincia di Milano al n. A27174
Oggetto	IMPIANTO AGRIVOLTAICO AVANZATO "PARMA" DI POTENZA NOMINALE 15,81 MWp COMUNI DI MONTECHIARUGOLO E TRAVERSETOLO (PR) PROVVEDIMENTO AUTORIZZATIVO UNICO REGIONALE (PAUR)
Tavola	N. Tav. Risoluzione interferenze metanodotto SNAM
N. Rif.	3162_6252_PA_PAUR_INT_T09_REV0_RISOLUZIONE INTERFERENZE È VIETATA LA RIPRODUZIONE DI QUESTO DOCUMENTO SENZA PREVENTIVA AUTORIZZAZIONE SCRITTA DELLA MONTANA SPA
	Scala VARIE

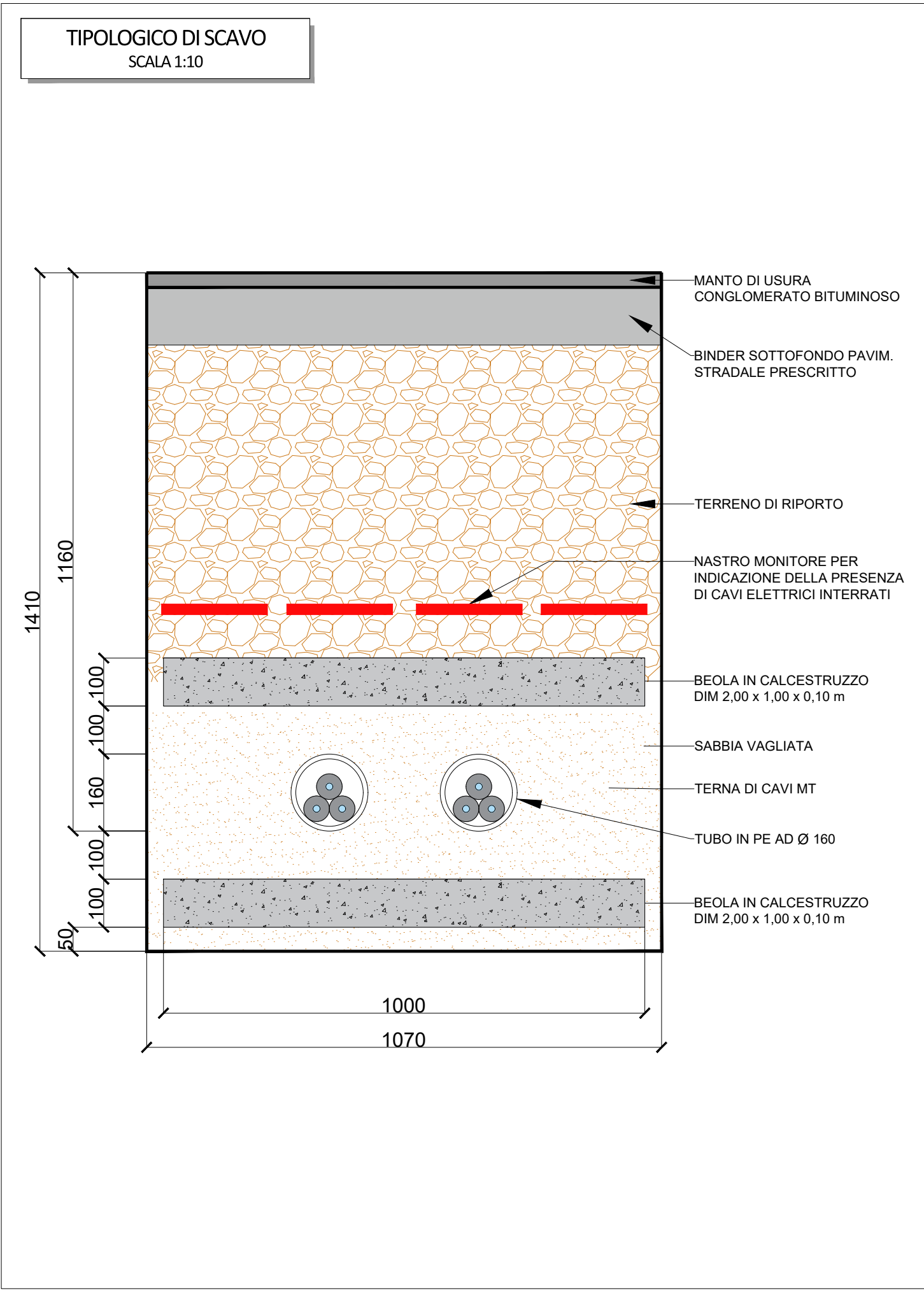
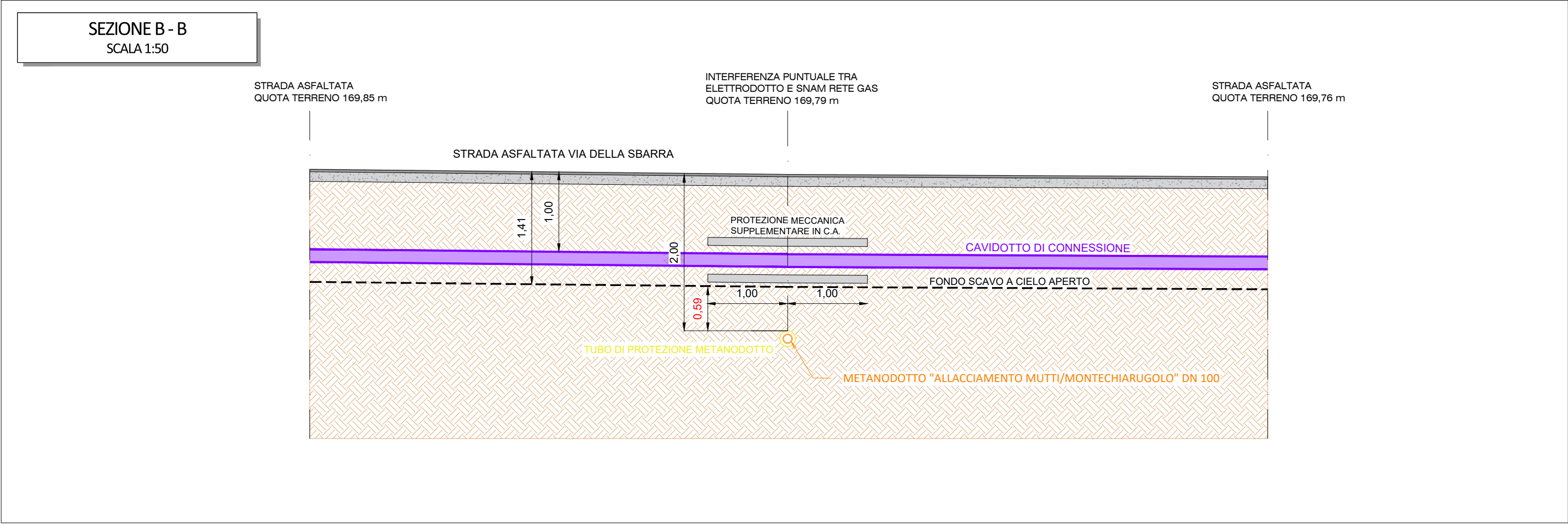
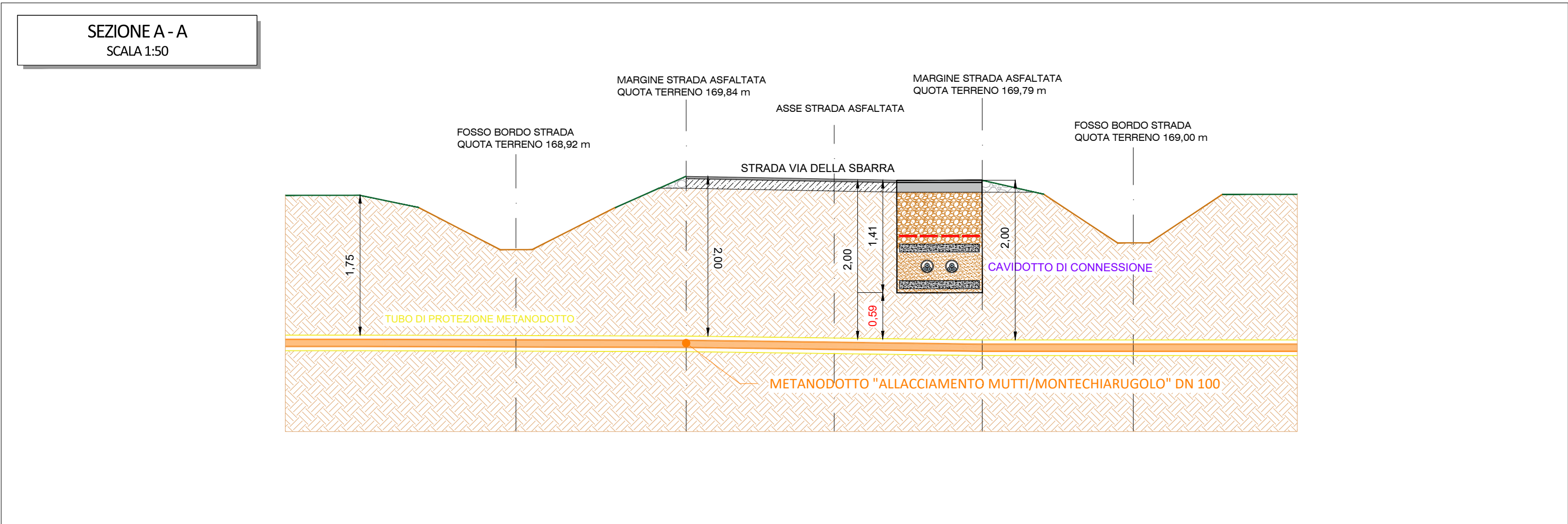


LEGENDA

- CAVIDOTTO INTERRATO DI CONNESSIONE
- METANODOTTO SNAM
- ATTRAVERSAMENTO

NOTA

L'area di cantiere per le lavorazioni oggetto della presente tavola è di tipo mobile e si svilupperà in modo progressivo lungo il tracciato del cavidotto interrato. L'area di cantiere è pertanto costituita da una sezione operativa mobile che si sposterà progressivamente lungo il tracciato stradale previsto per la posa delle linee elettriche.



LEGENDA

- CAVIDOTTO INTERRATO DI CONNESSIONE
- METANODOTTO SNAM
- LINEA TELEFONICA AEREA
- MARGINE STRADA ASFALTATA
- LINEA AEREA ELETTRICA ENEL DISTRIBUZIONE
- FOSSO BORDO STRADA
- PUNTO QUOTATO GPS

0			SZ	CP	04/2025
REV.	DESCRIZIONE	DISEG.	CONTROL.	APPROV.	DATA
<div><div></div><div><div>Montana SpA</div><div>Via Carlo Farini 10, 20145 Milano</div><div>Milano (sede certificata ISO) Brescia Palermo Cagliari Roma Siracusa</div></div><div><div>Tel. +39 02 541 18 73</div><div>Fax +39 02 541 28 60</div><div>www.montana.it</div></div><div><div>PIVA 03042700156</div><div>Cap. Soc. 600.000,00 €</div></div></div>					
Comittente					
GREEN FROGS PARMA s.r.l.					
Progettisti					
ING. CORRADO PLUCHINO Iscritto all'Ordine degli Ingegneri della Provincia di Milano al n. A27174					
Oggetto					
IMPIANTO AGRIVOLTAICO AVANZATO "PARMA" DI POTENZA NOMINALE 15,81 MWp COMUNI DI MONTECHIARUGOLO E TRAVERSETOLO (PR) PROVVEDIMENTO AUTORIZZATIVO UNICO REGIONALE (PAUR)					
Tavola					N. Tav.
Risoluzione interferenze metanodotto SNAM					9.3
N. Rifer.					Scala
3162_6252_PA_PAUR_INT_T09_REV0_RISOLUZIONE INTERFERENZE					VARIE
È VIETATA LA RIPRODUZIONE DI QUESTO DOCUMENTO SENZA PREVENTIVA AUTORIZZAZIONE SCRITTA DELLA MONTANA SPA					