



COMUNE NOVI DI MODENA

PROVINCIA DI
MODENA



REGIONE EMILIA
ROMAGNA



REALIZZAZIONE DI UN IMPIANTO SOLARE AGRIVOLTAICO AVANZATO CONNESSO ALLA RETE DELLA POTENZA DI PICCO PARI A 24.001,11 kW

Denominazione Impianto:

“NOVI DI MODENA”

Ubicazione:

Comune Novi di Modena (MO)
Via Valle Bassa, snc

ELABORATO
102011

Cod. Doc.: NOV-102011-R

DOCUMENTAZIONE FOTOGRAFICA

Sviluppatore:



GRUPPO GEO S.R.L.
Viale F. Cavallotti, 153
63822 Porto San Giorgio (FM)
ITALY
P.IVA 02572290449

Scala: --

PROGETTO

Data:

27/10/2025

PRELIMINARE



DEFINITIVO



AS BUILT



Richiedente:

LIO ENERGY TAURUS S.R.L.
Via Arrigo Boito, 8
20121 Milano (MI)
ITALY
P.IVA 14219040962

Tecnici e Professionisti:

Ing. Nicola Ventura:
Iscritto al n.8432 dell'Albo dell'Ordine
degli Ingegneri della Provincia di Bari


Revisione	Data	Descrizione	Redatto	Approvato	Autorizzato
01	27/10/2025	PROGETTO DEFINITIVO	N.V.	N.V.	N.V.
02					
03					
04					

Il Tecnico:
Dott. Ing. Nicola Ventura



Il Richiedente:

LIO ENERGY TAURUS S.R.L.
(Il legale rappresentante Luca Raineri)

ELABORATO 102011	COMUNE di NOVI DI MODENA PROVINCIA di MODENA	Rev.: 01
	REALIZZAZIONE DI UN IMPIANTO SOLARE FOTOVOLTAICO CONNESSO ALLA RTN DELLA POTENZA DI PICCO PARI A 24.001,11 KW	Data: 27/10/25
	DOCUMENTAZIONE FOTOGRAFICA	Pagina 2 di 10

Il presente documento è parte della documentazione relativa al progetto per la costruzione e l'esercizio di un Impianto Agrivoltaico Avanzato conforme alle vigenti prescrizioni di legge con potenza di picco pari a **24.001,11 kW** da realizzare nel **Comune di Novi di Modena (MO)**.

L'impianto sarà del tipo grid connected e l'energia elettrica prodotta sarà riversata completamente in rete, con allaccio in antenna a 36 kV alla rete elettrica di Terna S.p.a.


Porto San Giorgio, li 27/10/2025

In Fede
Il Tecnico
(Dott. Ing. Nicola Ventura)




Allegati:

- DOCUMENTAZIONE FOTOGRAFICA

ELABORATO 102011	COMUNE di NOVI DI MODENA PROVINCIA di MODENA	Rev.: 01
	REALIZZAZIONE DI UN IMPIANTO SOLARE FOTOVOLTAICO CONNESSO ALLA RTN DELLA POTENZA DI PICCO PARI A 24.001,11 KW	Data: 27/10/25
	DOCUMENTAZIONE FOTOGRAFICA	Pagina 3 di 10



Inquadramento Area Impianto AGRIPV con evidenziati i 12 punti di scatto


ELABORATO 102011	COMUNE di NOVI DI MODENA PROVINCIA di MODENA	Rev.: 01
	REALIZZAZIONE DI UN IMPIANTO SOLARE FOTOVOLTAICO CONNESSO ALLA RTN DELLA POTENZA DI PICCO PARI A 24.001,11 KW	Data: 27/10/25
	DOCUMENTAZIONE FOTOGRAFICA	Pagina 4 di 10



Punto di scatto 1 (F1)



Punto di scatto 2 (F2)


ELABORATO 102011	COMUNE di NOVI DI MODENA PROVINCIA di MODENA	Rev.: 01
	REALIZZAZIONE DI UN IMPIANTO SOLARE FOTOVOLTAICO CONNESSO ALLA RTN DELLA POTENZA DI PICCO PARI A 24.001,11 KW	Data: 27/10/25
	DOCUMENTAZIONE FOTOGRAFICA	Pagina 5 di 10



Punto di scatto 3 (F3)



Punto di scatto 4 (F4)


ELABORATO 102011	COMUNE di NOVI DI MODENA PROVINCIA di MODENA	Rev.: 01
	REALIZZAZIONE DI UN IMPIANTO SOLARE FOTOVOLTAICO CONNESSO ALLA RTN DELLA POTENZA DI PICCO PARI A 24.001,11 KW	Data: 27/10/25
	DOCUMENTAZIONE FOTOGRAFICA	Pagina 6 di 10



Punto di scatto 5 (F5)



Punto di scatto 6 (F6)


ELABORATO 102011	COMUNE di NOVI DI MODENA PROVINCIA di MODENA	Rev.: 01
	REALIZZAZIONE DI UN IMPIANTO SOLARE FOTOVOLTAICO CONNESSO ALLA RTN DELLA POTENZA DI PICCO PARI A 24.001,11 KW	Data: 27/10/25
	DOCUMENTAZIONE FOTOGRAFICA	Pagina 7 di 10



Punto di scatto 7 (F7)



Punto di scatto 8 (F8)


ELABORATO 102011	COMUNE di NOVI DI MODENA PROVINCIA di MODENA	Rev.: 01
	REALIZZAZIONE DI UN IMPIANTO SOLARE FOTOVOLTAICO CONNESSO ALLA RTN DELLA POTENZA DI PICCO PARI A 24.001,11 KW	Data: 27/10/25
	DOCUMENTAZIONE FOTOGRAFICA	Pagina 8 di 10



Punto di scatto 9 (F9)

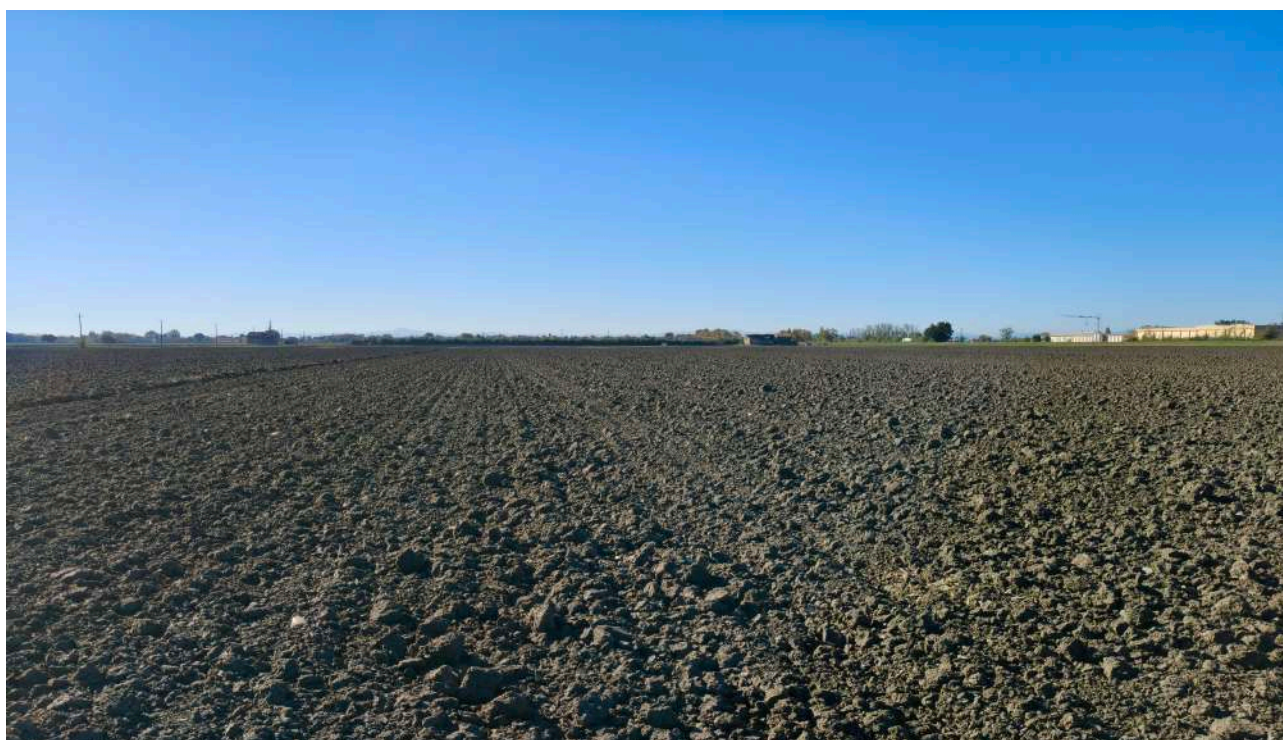


Punto di scatto 10 (F10)


ELABORATO 102011	COMUNE di NOVI DI MODENA PROVINCIA di MODENA	Rev.: 01
	REALIZZAZIONE DI UN IMPIANTO SOLARE FOTOVOLTAICO CONNESSO ALLA RTN DELLA POTENZA DI PICCO PARI A 24.001,11 KW	Data: 27/10/25
	DOCUMENTAZIONE FOTOGRAFICA	Pagina 9 di 10



Punto di scatto 11 (F11)



Punto di scatto 12 (F12)

ELABORATO 102011	COMUNE di NOVI DI MODENA PROVINCIA di MODENA	Rev.: 01
	REALIZZAZIONE DI UN IMPIANTO SOLARE FOTOVOLTAICO CONNESSO ALLA RTN DELLA POTENZA DI PICCO PARI A 24.001,11 KW	Data: 27/10/25
	DOCUMENTAZIONE FOTOGRAFICA	Pagina 10 di 10

Porto San Giorgio, 27/10/2025

In
Fede
Il Tecnico
Dott. Ing. Nicola Ventura

