



COMUNE NOVI DI MODENA

PROVINCIA DI MODENA



REGIONE EMILIA
ROMAGNA



REALIZZAZIONE DI UN IMPIANTO SOLARE AGRIVOLTAICO AVANZATO
CONNESSO ALLA RETE DELLA POTENZA DI PICCO PARI A 24.001,11 kW

Denominazione Impianto:

“NOVI DI MODENA”

Ubicazione:

Comune Novi di Modena (MO)
Via Valle Bassa, snc

ELABORATO
102100

Cod. Doc.: NOV-102100-R

PLANIMETRIA E SEZIONI CBEC

Sviluppatore:



GRUPPO GEO S.R.L.

Viale F. Cavallotti, 153
63822 Porto San Giorgio (FM)
ITALY
P.IVA 02572290449

Scala: --

PROGETTO

Data:

27/10/2025

PRELIMINARE



DEFINITIVO



AS BUILT



Richiedente:

LIO ENERGY TAURUS S.R.L.

Via Arrigo Boito, 8
20121 Milano (MI)
ITALY
P.IVA 14219040962

Tecnici e Professionisti:

Ing. Nicola Ventura:
Iscritto al n. 8432 dell'Albo dell'Ordine degli
Ingegneri della Provincia di Bari

Revisione	Data	Descrizione	Redatto	Approvato	Autorizzato
01	27/10/2025	REVISIONE - INTEGRAZIONE	N.V.	N.V.	N.V.
02					
03					
04					

Il Tecnico:
Dott. Ing. Nicola Ventura



Il Richiedente:

LIO ENERGY TAURUS S.R.L.
(Il legale rappresentante Luca Raineri)

ELABORATO 102100	COMUNE di NOVI DI MODENA PROVINCIA di MODENA	Rev.: 01
GRUPPO GEO	REALIZZAZIONE DI UN IMPIANTO SOLARE FOTOVOLTAICO CONNESSO ALLA RTN DELLA POTENZA DI PICCO PARI A 24.001,11 KW	Data: 27/10/25
	PLANIMETRIA E SEZIONI CBEC	Pagina 2 di 2

Il presente documento è parte della documentazione relativa al progetto per la costruzione e l'esercizio di un Impianto Agrivoltaico Avanzato conforme alle vigenti prescrizioni di legge con potenza di picco pari a **24.001,11 kW** da realizzare nel **Comune di Novi di Modena (MO)**.

L'impianto sarà del tipo grid connected e l'energia elettrica prodotta sarà riversata completamente in rete, con allaccio in antenna a 36 kV alla rete elettrica di Terna S.p.a.

Porto San Giorgio, li 27/10/2025

In Fede
Il Tecnico
(Dott. Ing. Nicola Ventura)



Allegati:

- PLANIMETRIA E SEZIONI CBEC
- TABELLA RIEPILOGATIVA DELLE INTERFERENZE

INQUADRAMENTO AREA DI INTERVENTO SU ORTOFOTO
(SCALA 1:30.000)



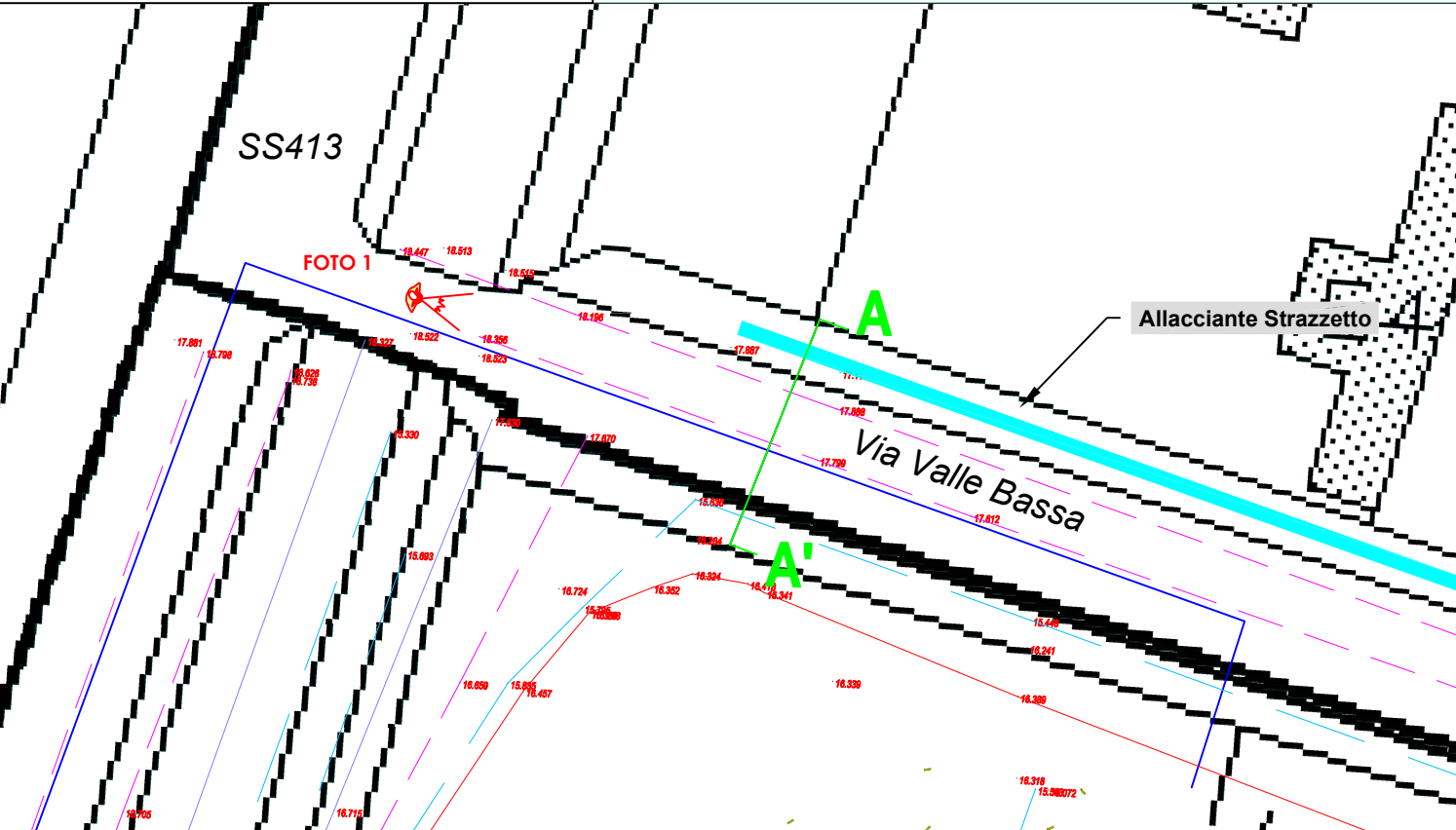
INQUADRAMENTO AREA DI INTERVENTO SU CATASTO
(SCALA 1:30.000)



DETTAGLIO 1
 PARALLELISMO CAVIDOTTO MT CON FOSSO ALLACCIANTE STRAZZETTO
 (SCALA 1:500)



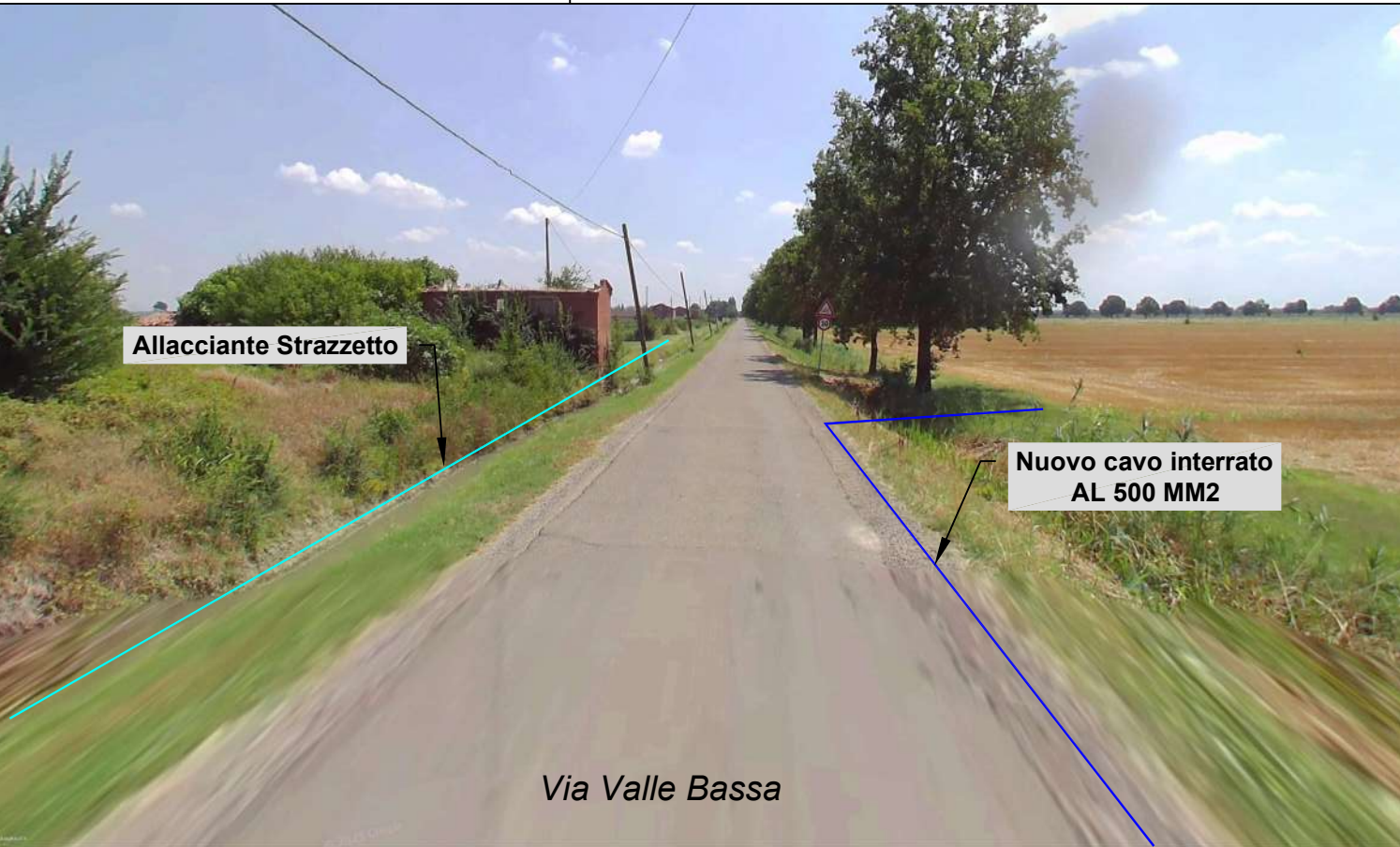
INQUADRAMENTO SU CATASTO



INQUADRAMENTO SU ORTOFOTO



FOTO 1



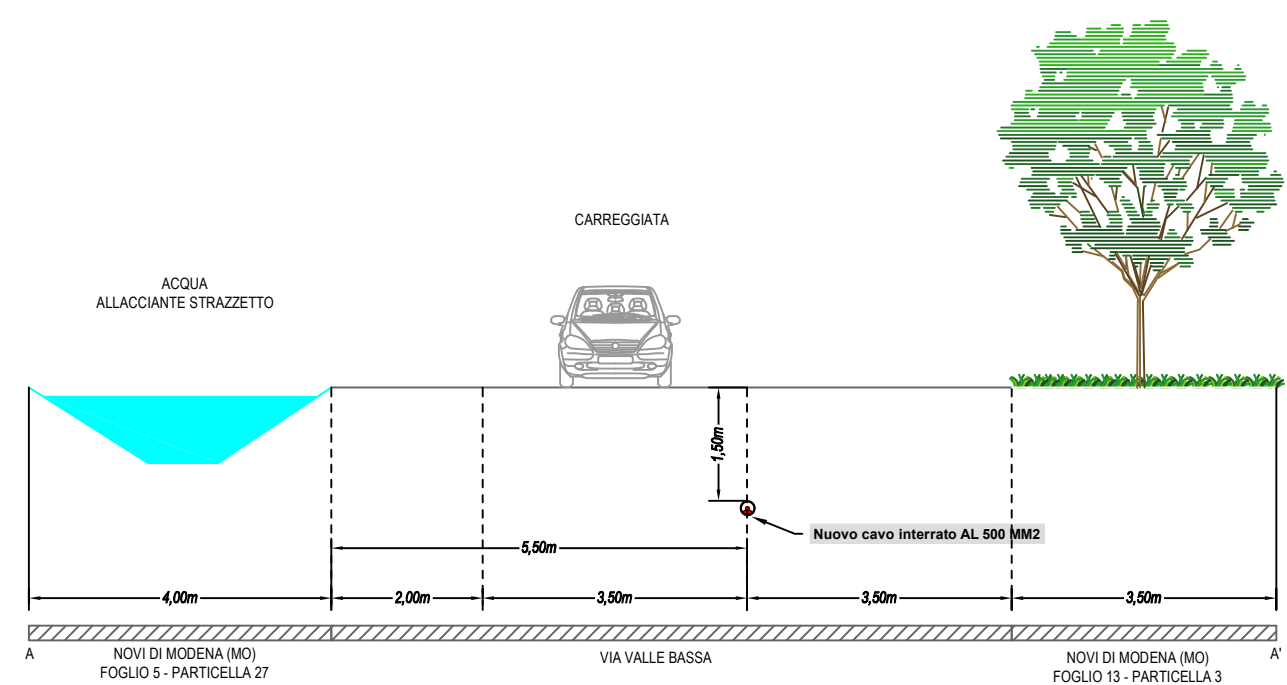
LEGENDA

CONFINE RILEVATO	REAL BOARD
CONFINE CATASTALE	CADASTRAL BOARD
STRADA	ROAD
LINEE ELETTRICHE	ELECTRIC LINE
LINEA ACQUA	WHATER LINE
SCARPATA - ALVED	
ARGINE SUPERIORE	
NUOVO CAVO INTERRATO AL 500 MM2	

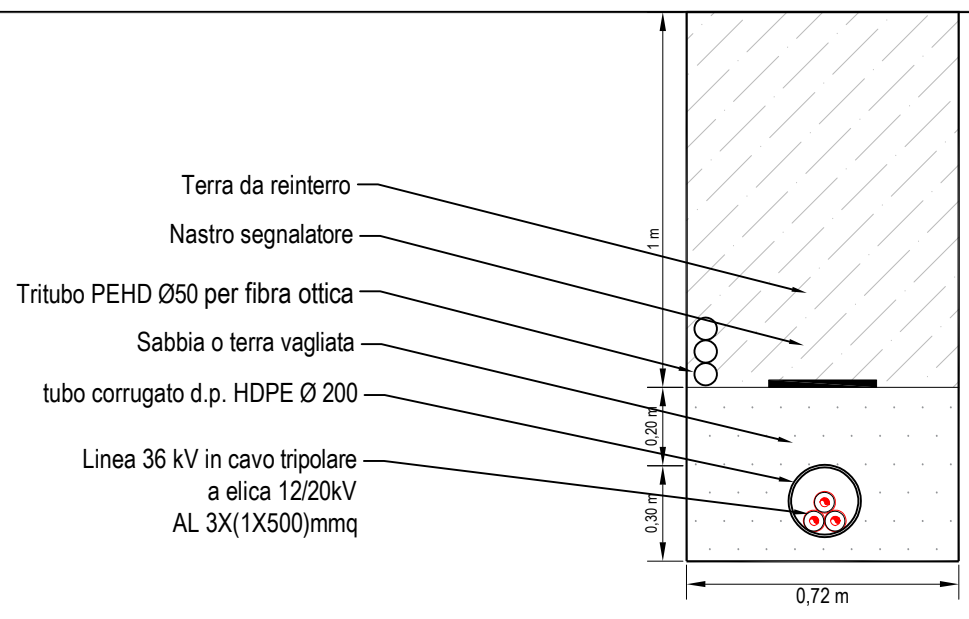
LAT.: 44.912317° - LONG.: 10.912231°



SEZIONE AA' - SCALA 1:100



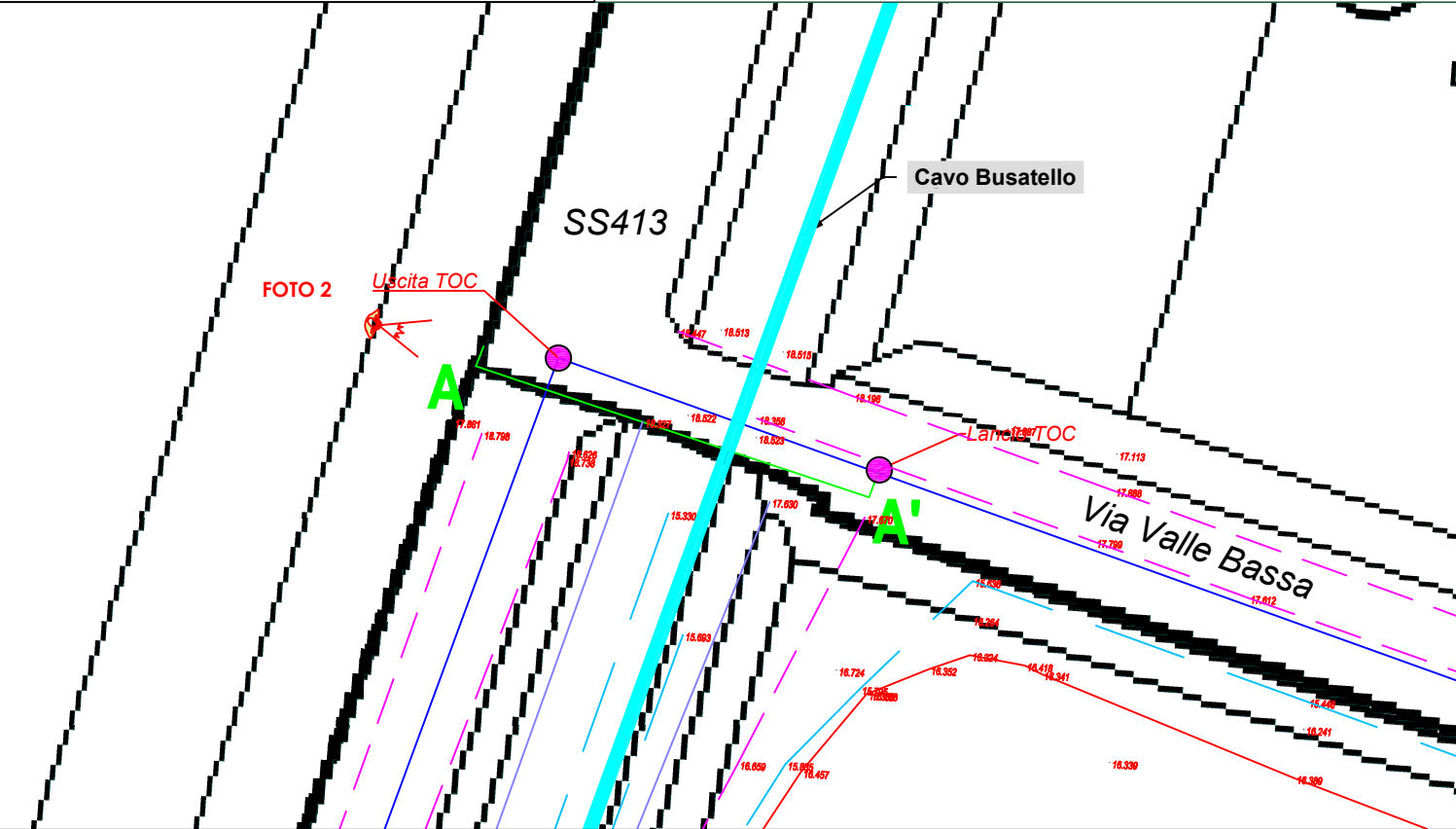
DETTAGLIO CAVIDOTTO MT INTERRATO - SCALA 1:20



DETTAGLIO 2
 ATTRAVERSAMENTO E PARALLELISMO CAVIDOTTO MT CON CAVO BUSATELLO
 (SCALA 1:500)



INQUADRAMENTO SU CATASTO



INQUADRAMENTO SU ORTOFOTO

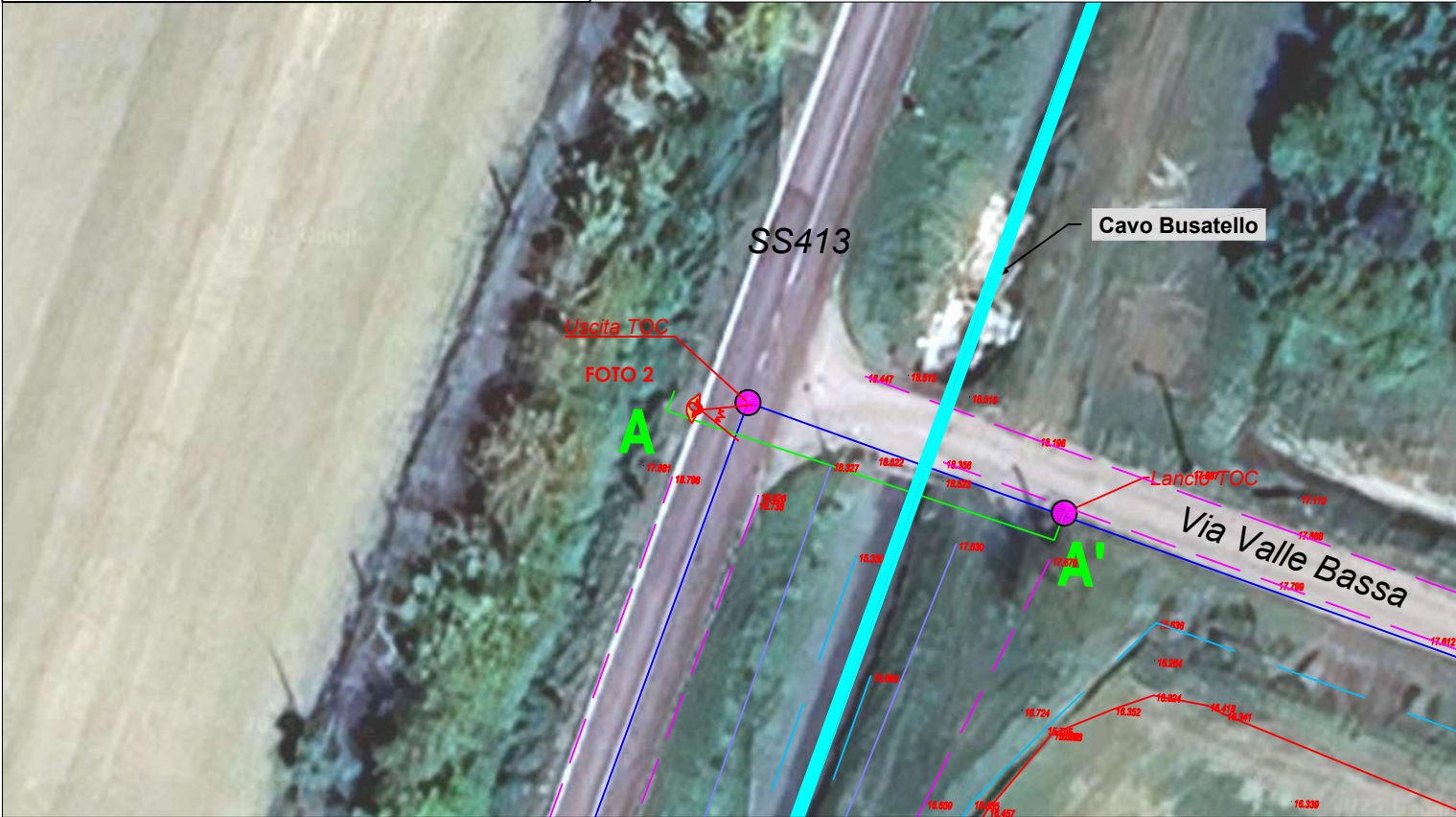
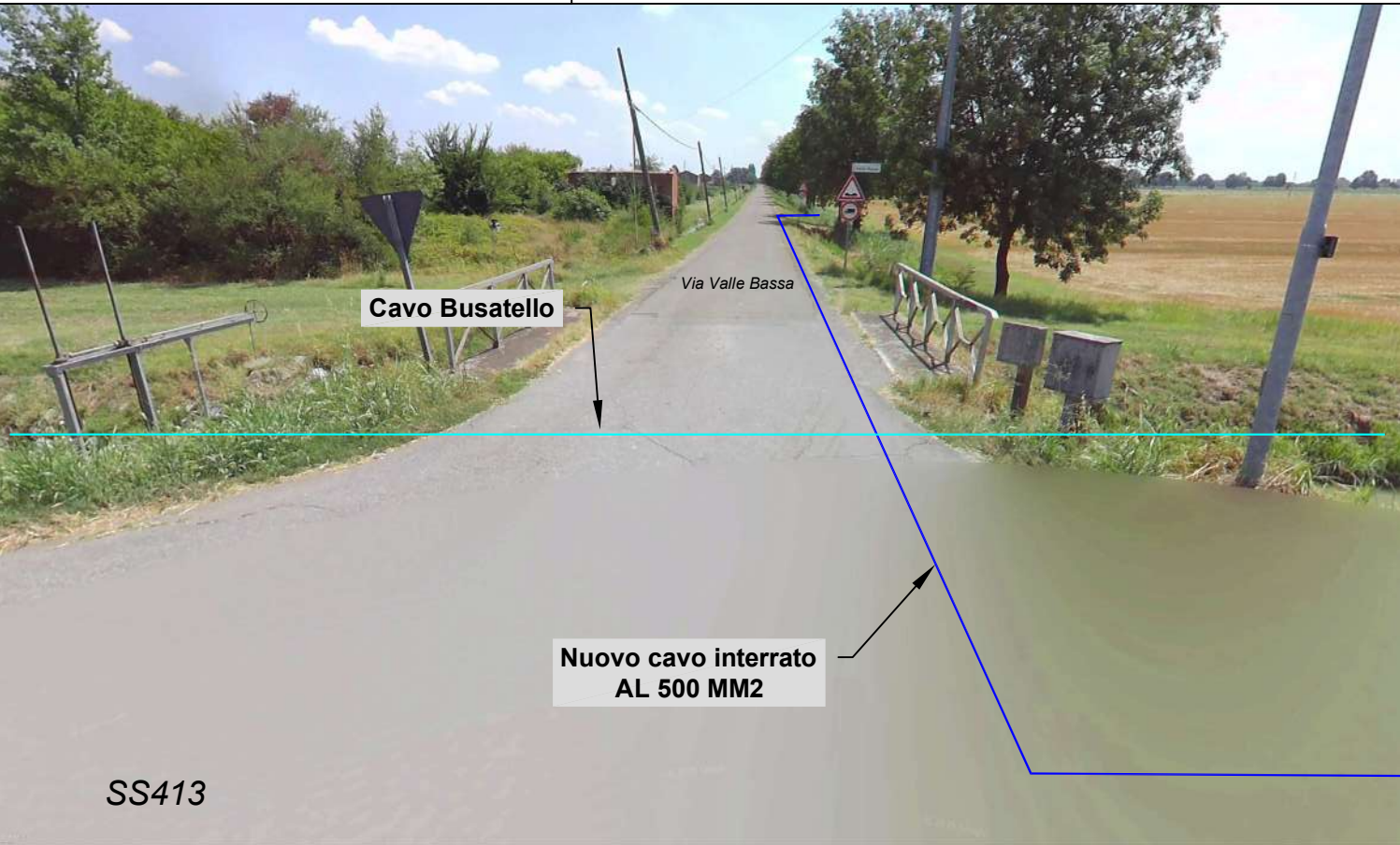


FOTO 2



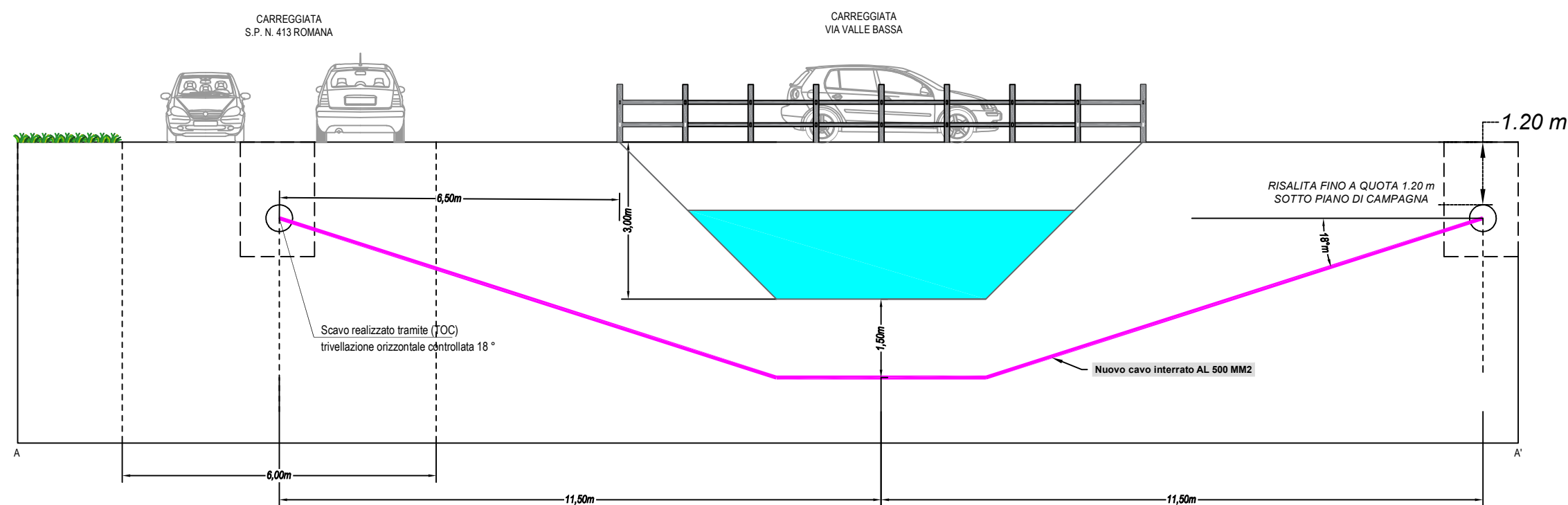
LEGENDA

CONFINE RILEVATO	—
REAL BOARD	—
CONFINE CATASTALE	—
CADASTRAL BOARD	—
STRADA	- - -
ROAD	- - -
LINEE ELETTRICHE	—
ELECTRIC LINE	—
LINEA ACQUA	—
WHATER LINE	—
SCARPATA - ALVED	—
ARGINE SUPERIORE	—
NUOVO CAVO INTERRATO AL 500 MM2	—

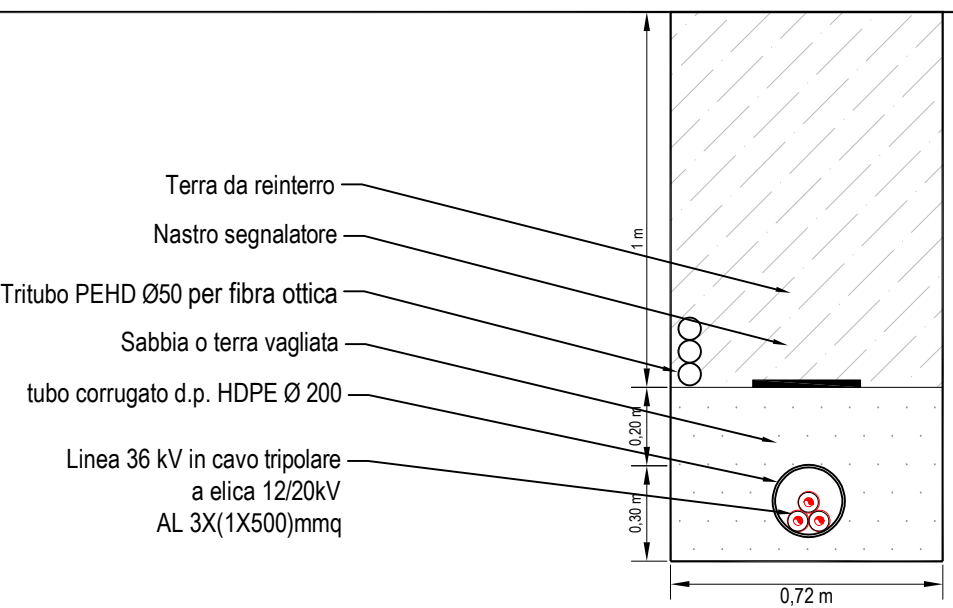
LAT.: 44.912336° - LONG.: 10.911861°



SEZIONE AA' - SCALA 1:100



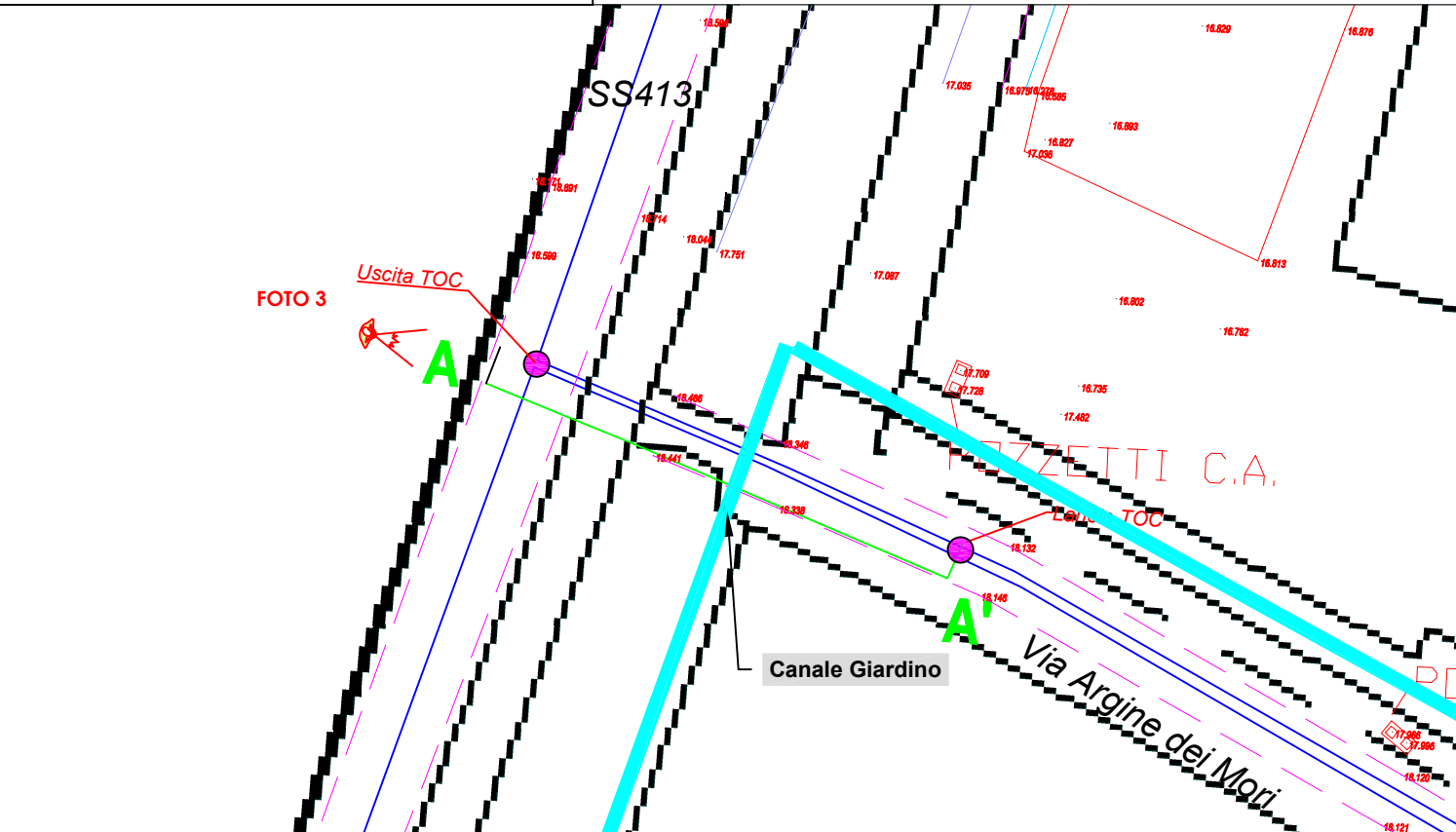
DETTAGLIO CAVIDOTTO MT INTERRATO - SCALA 1:20



DETTAGLIO 3
 1* ATTRAVERSAMENTO E PARALLELISMO CAVIDOTTO MT CON CANALE GIARDINO
 (SCALA 1:500)



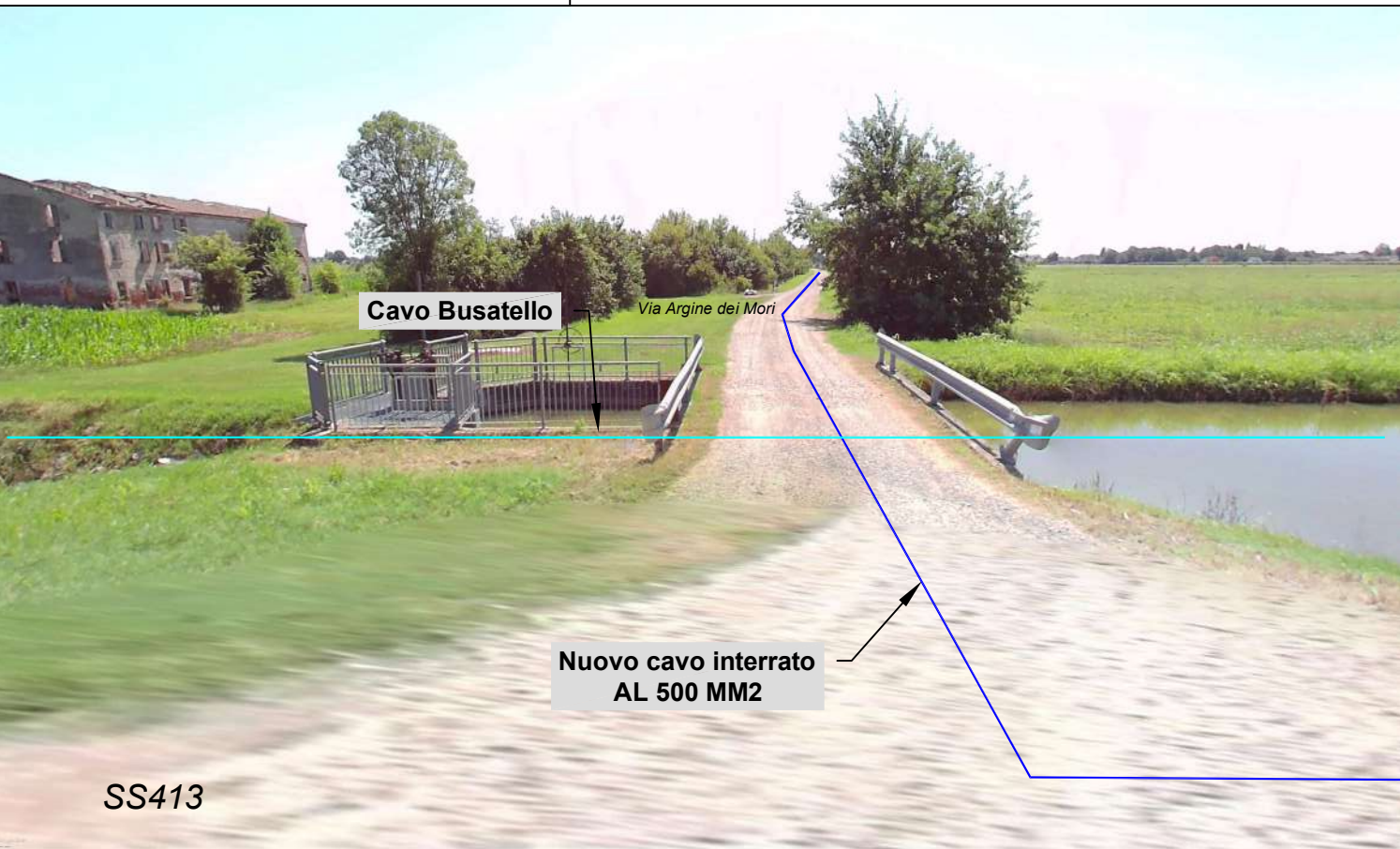
INQUADRAMENTO SU CATASTO



INQUADRAMENTO SU ORTOFOTO



FOTO 3

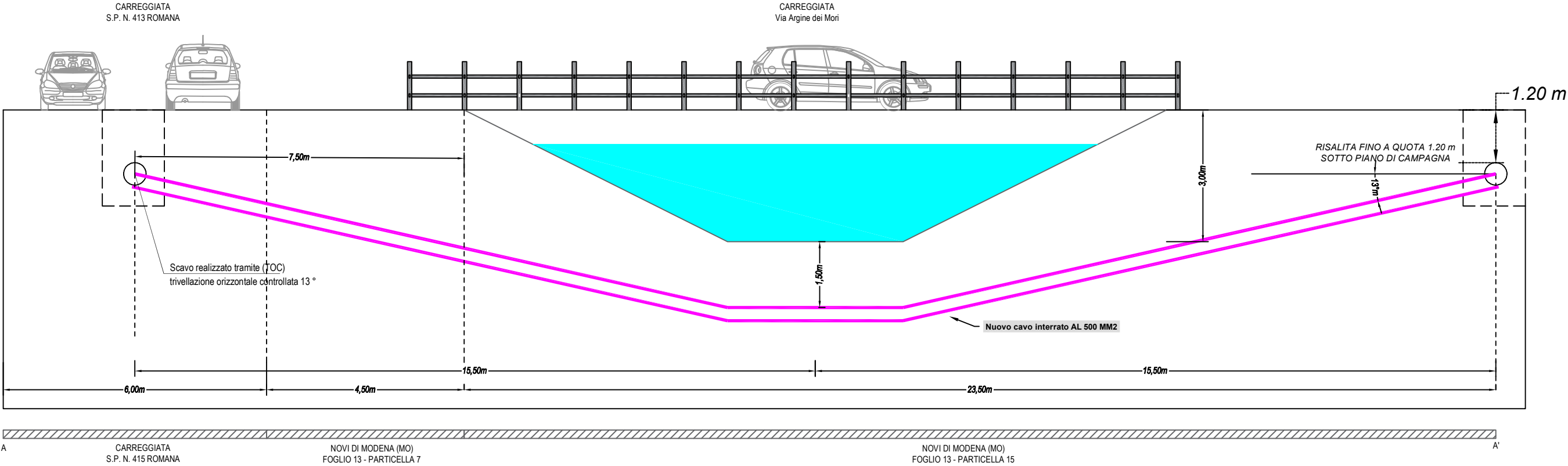


LEGENDA

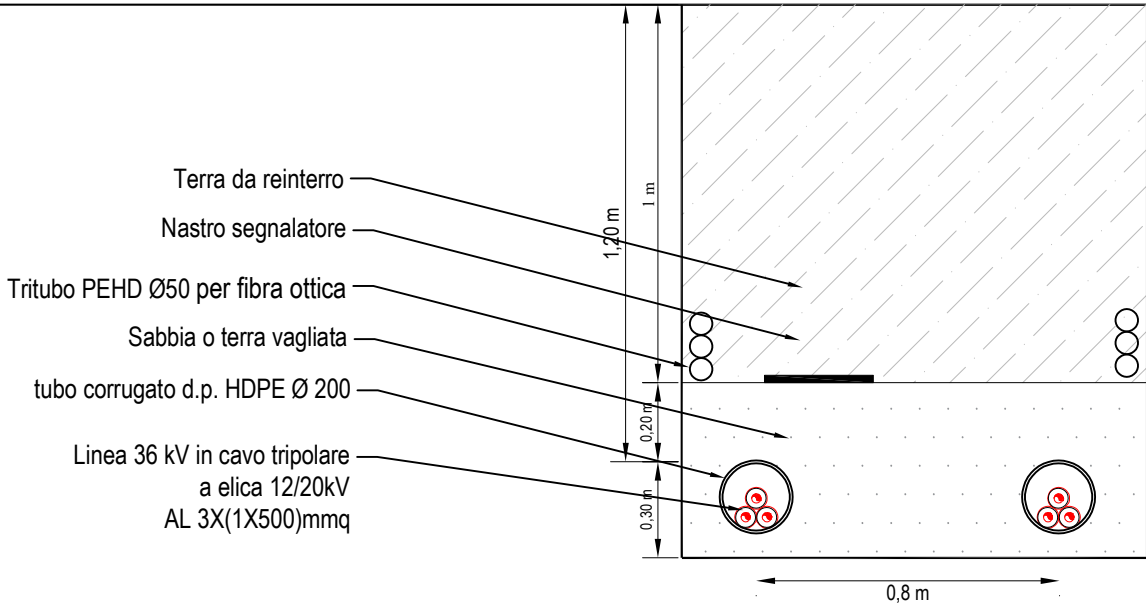
CONFINE RILEVATO	REAL BOARD
CONFINE CATASTALE	CADASTRAL BOARD
STRADA	ROAD
LINEE ELETTRICHE	ELECTRIC LINE
LINEA ACQUA	WHATER LINE
SCARPATA - ALVED	
ARGINE SUPERIORE	
NUOVO CAVO INTERRATO AL 500 MM2	

LAT.: 44.905410° - LONG.: 10.908928°

SEZIONE AA' - SCALA 1:100



DETTAGLIO CAVIDOTTO MT INTERRATO - SCALA 1:20



Technical drawing of a drainage system layout. The drawing shows a canal (CANALE GIARDINO) and a road (Via Argine dei Mori). The canal is represented by a thick cyan line, and the road is shown as a black dashed line. Various colored lines (red, blue, green) indicate different types of boundaries or structures. Key points are labeled 'Lancio TOC' and 'Uscita TOC' in red, and 'A' and 'A'' in green. Elevation values are provided along the lines, such as 17.146, 17.306, 17.000, 17.190, 17.228, and 16.815.

CONFINE RILEVATO
REAL BOARD

CONFINE CATASTALE
CADASTRAL BOARD

STRADA
ROAD

LINEE ELETTRICHE
ELECTRIC LINE

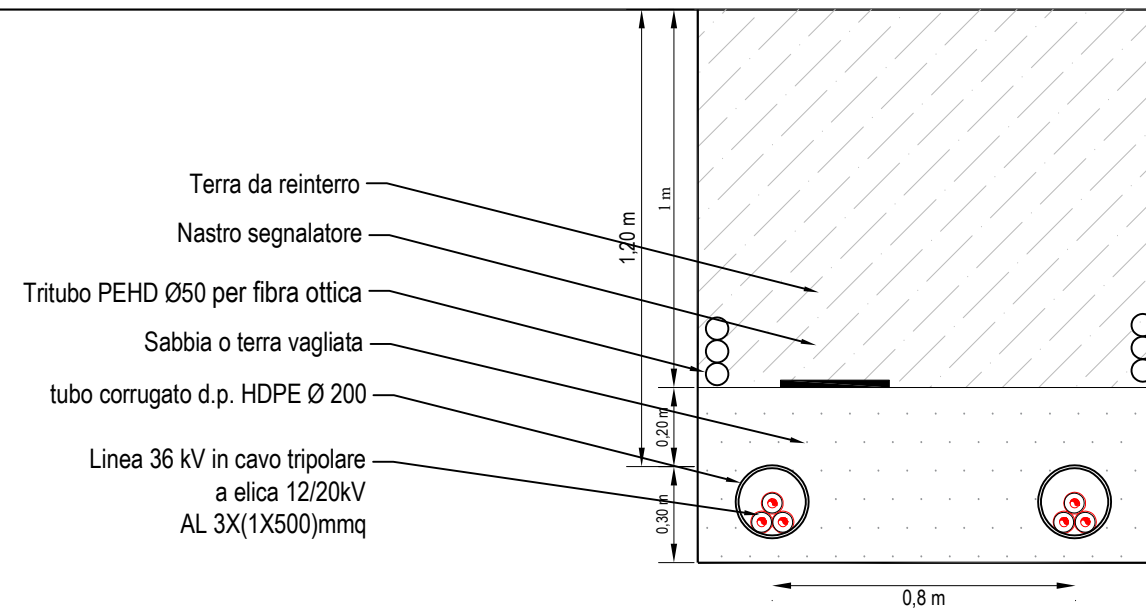
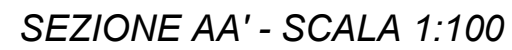
LINEA ACQUA
WHATER LINE

SCARPATA - ALVED

ARGINE SUPERIORE

NUOVO CAVO INTERRATO AL 500 MM2

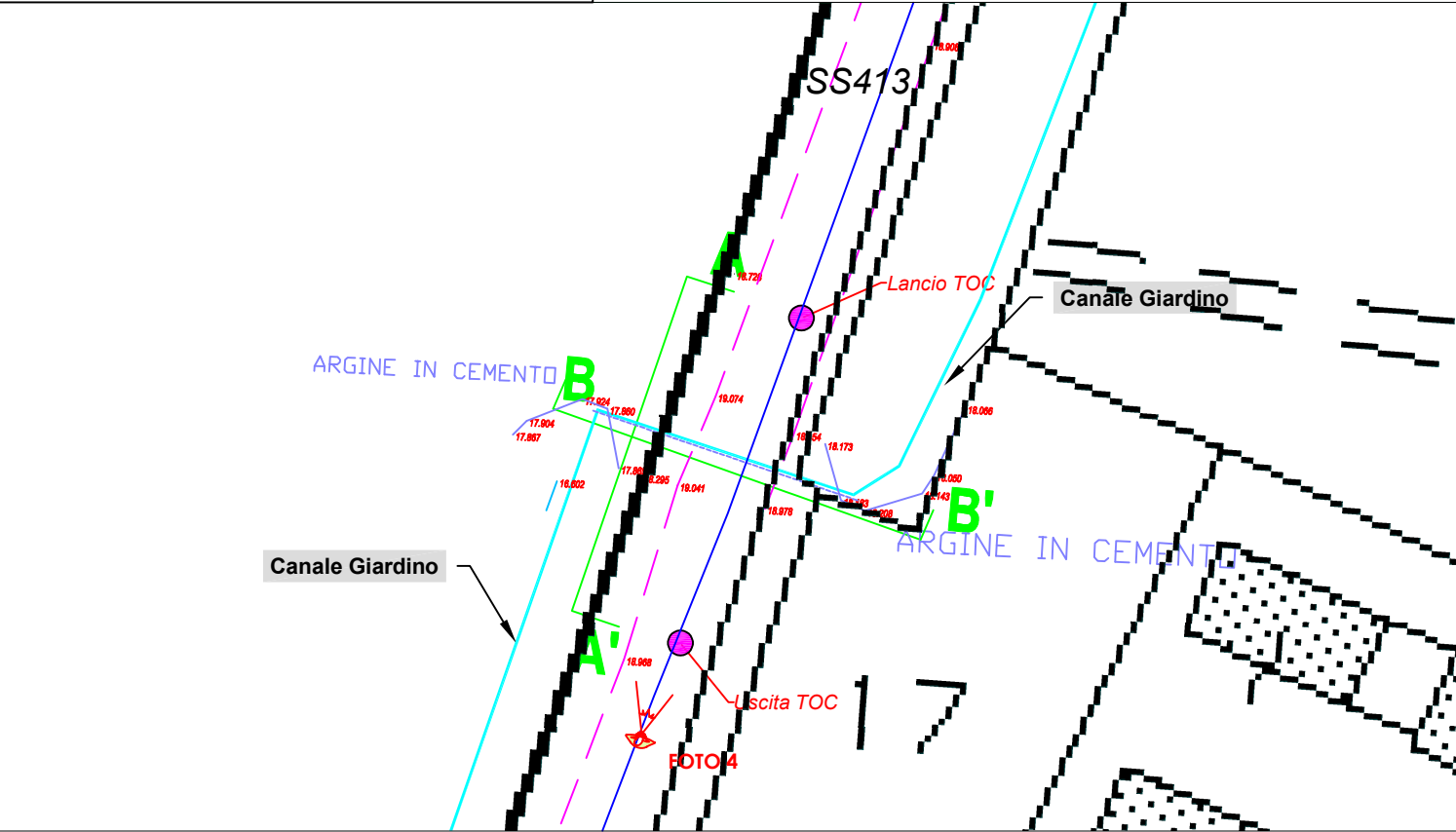
LAT.: 44.903636° - LONG.: 10.914692°



DETTAGLIO 5
 3* ATTRAVERSAMENTO E PARALLELISMO CAVIDOTTO MT CON CANALE GIARDINO
 (SCALA 1:500)



INQUADRAMENTO SU CATASTO



INQUADRAMENTO SU ORTOFOTO

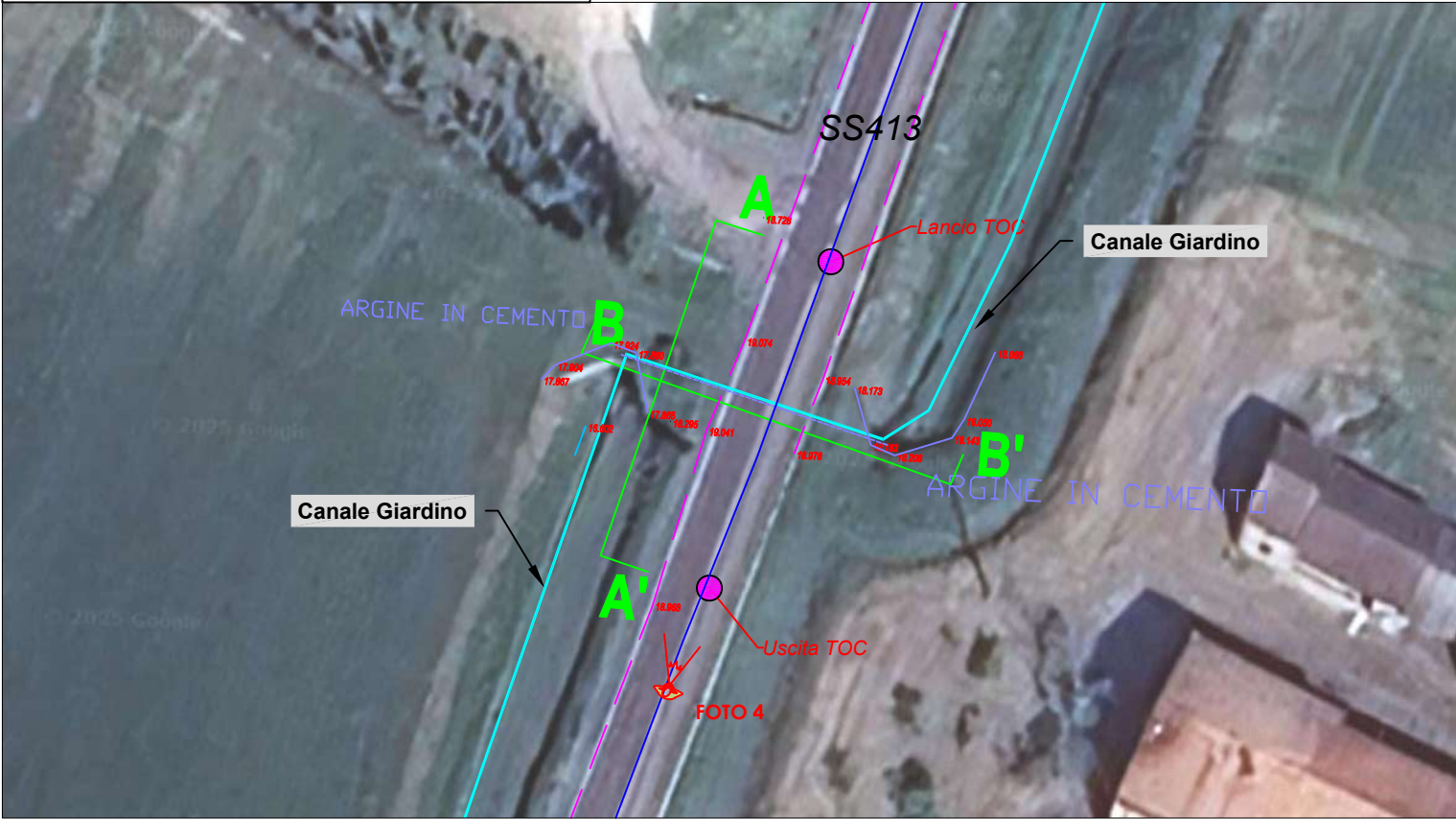
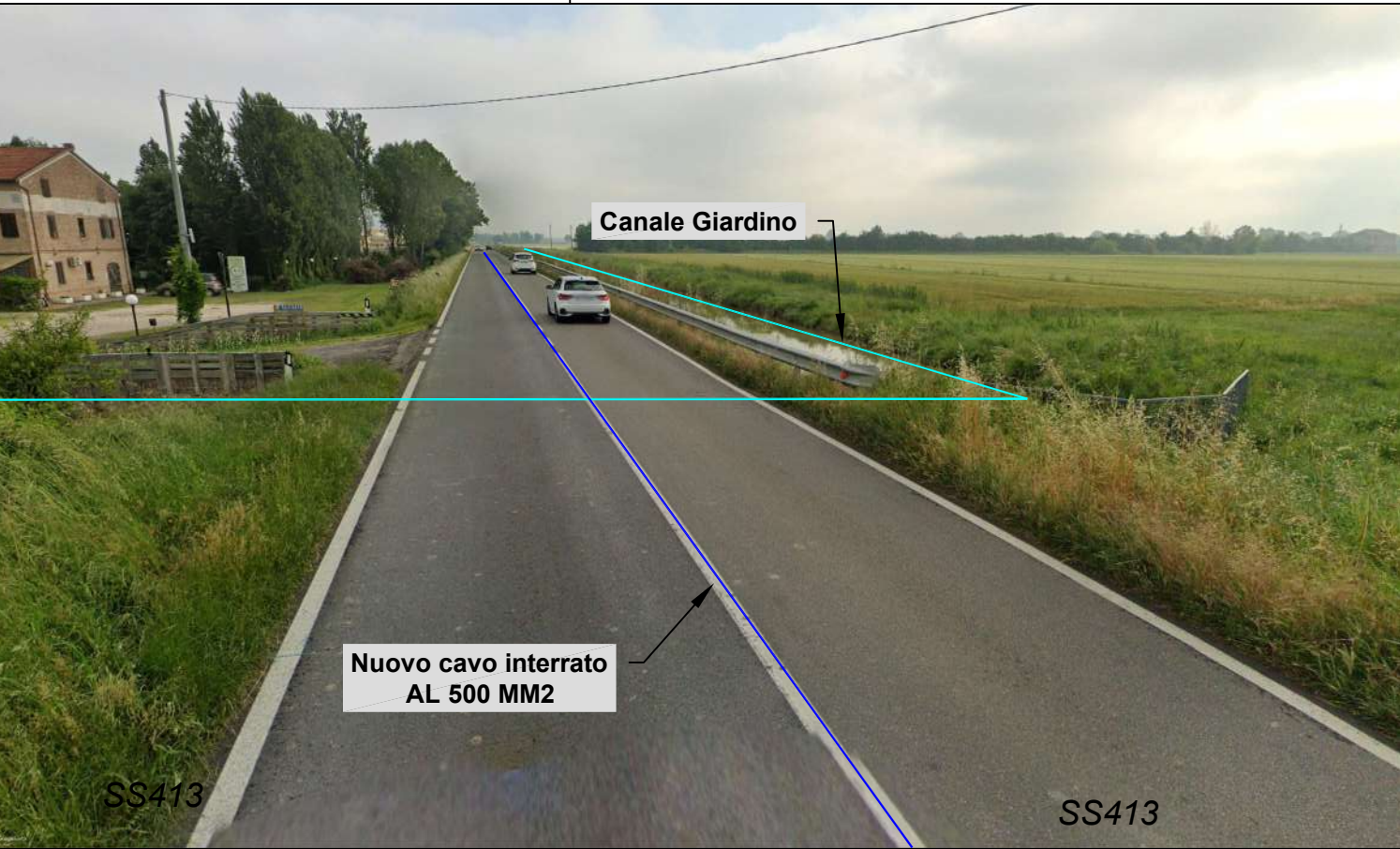


FOTO 4

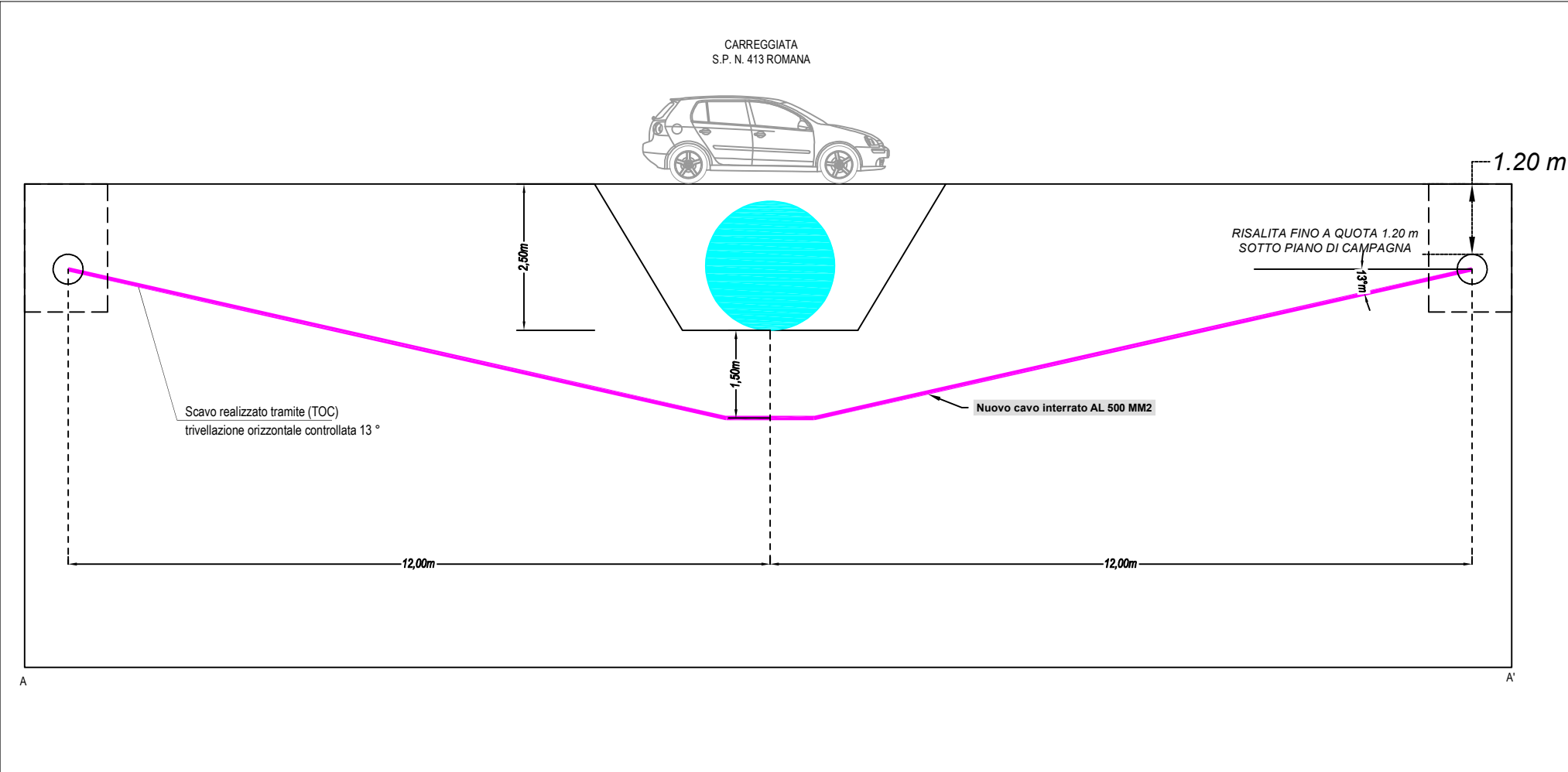


LEGENDA

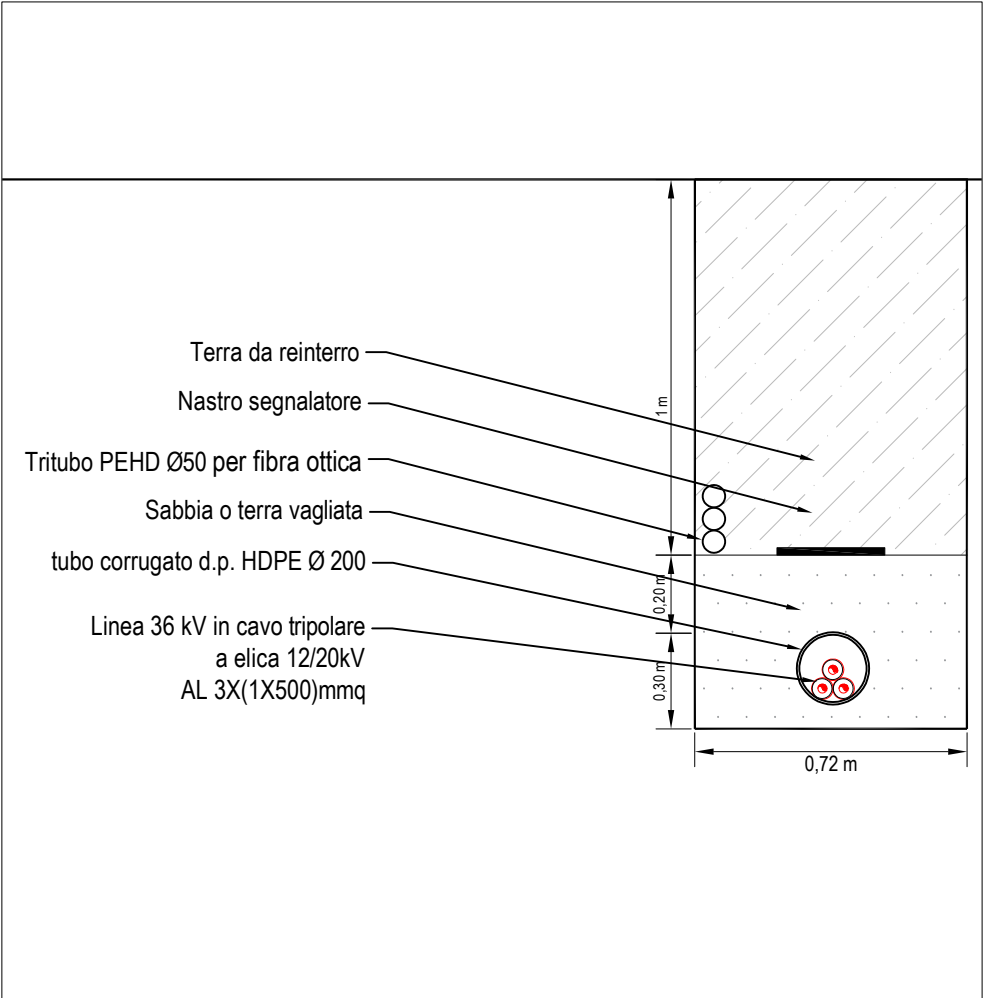
CONFINE RILEVATO REAL BOARD	—
CONFINE CATASTALE CADASTRAL BOARD	—
STRADA ROAD	—
LINEE ELETTRICHE ELECTRIC LINE	—
LINEA ACQUA WHATER LINE	—
SCARPATA - ALVED	—
ARGINE SUPERIORE	—
NUOVO CAVO INTERRATO AL 500 MM2	—

LAT.: 44.903188° - LONG.: 10.907757°

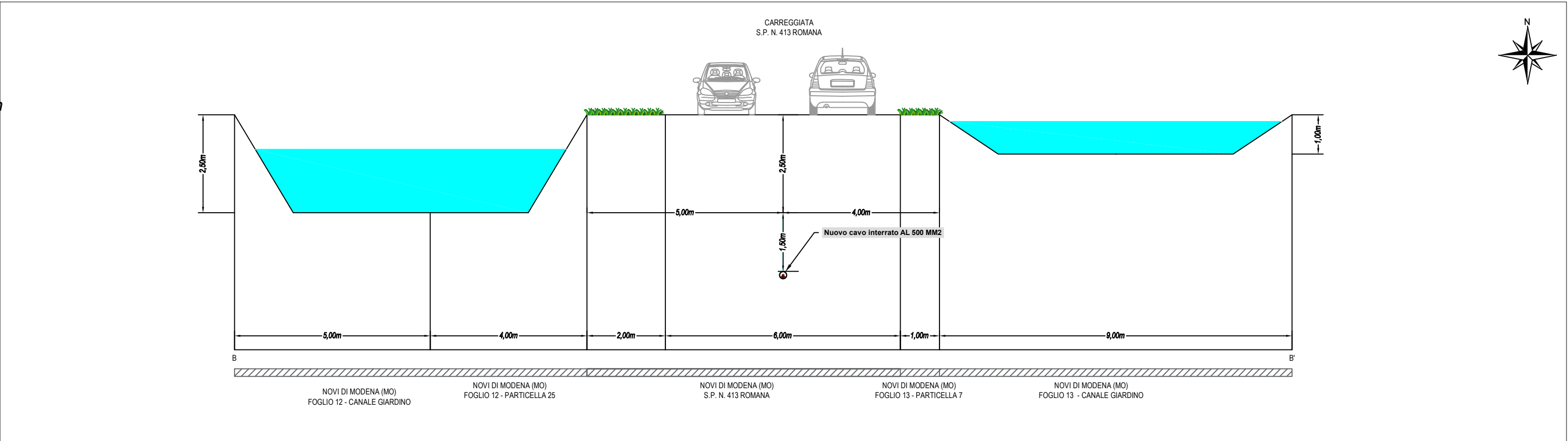
SEZIONE AA' - SCALA 1:100



DETTAGLIO CAVIDOTTO MT INTERRATO - SCALA 1:20



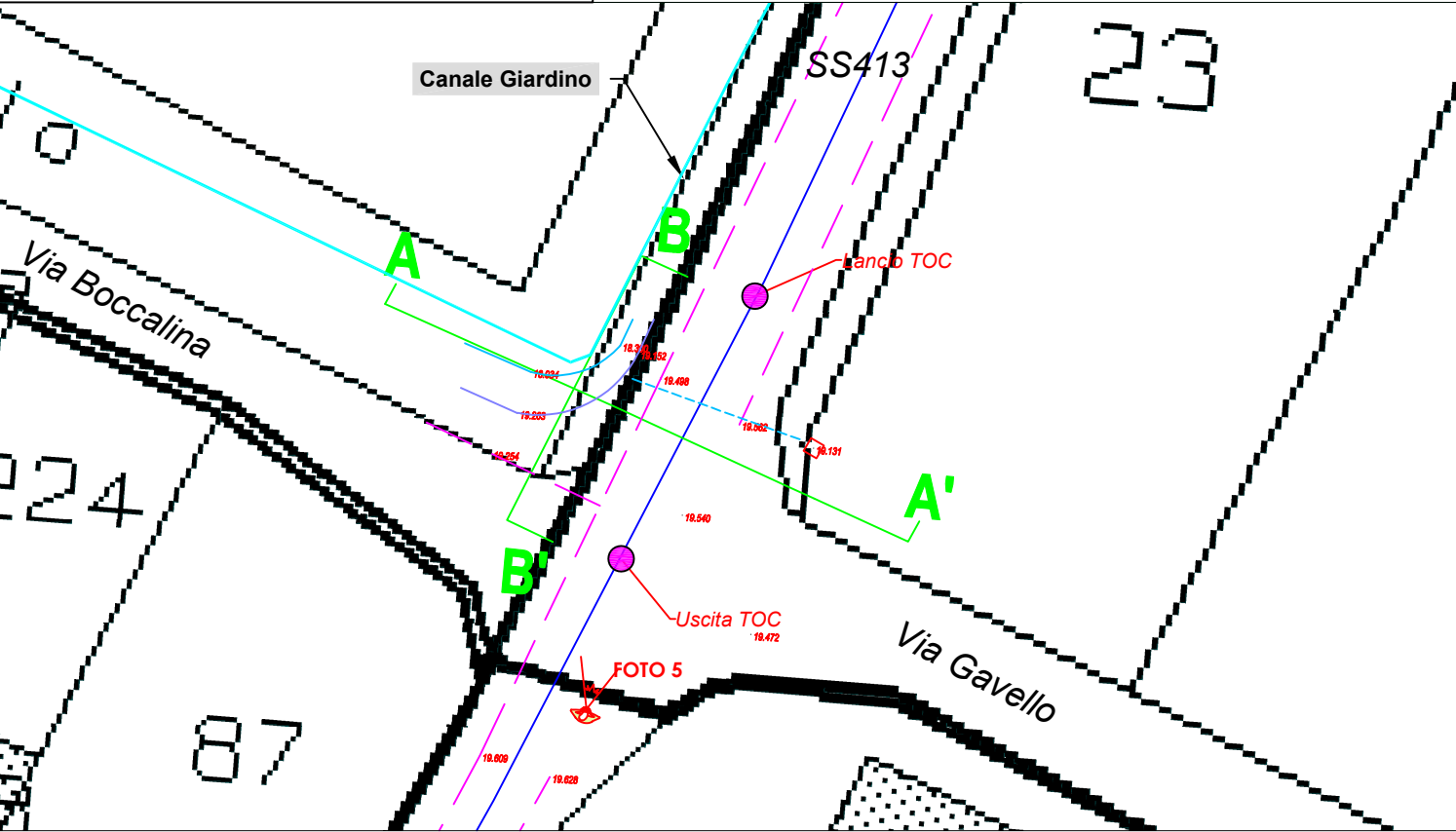
SEZIONE BB' - SCALA 1:100



DETTAGLIO 6
 4* ATTRAVERSAMENTO E PARALLELISMO CAVIDOTTO MT CON CANALE GIARDINO
 (SCALA 1:500)



INQUADRAMENTO SU CATASTO



INQUADRAMENTO SU ORTOFOTO

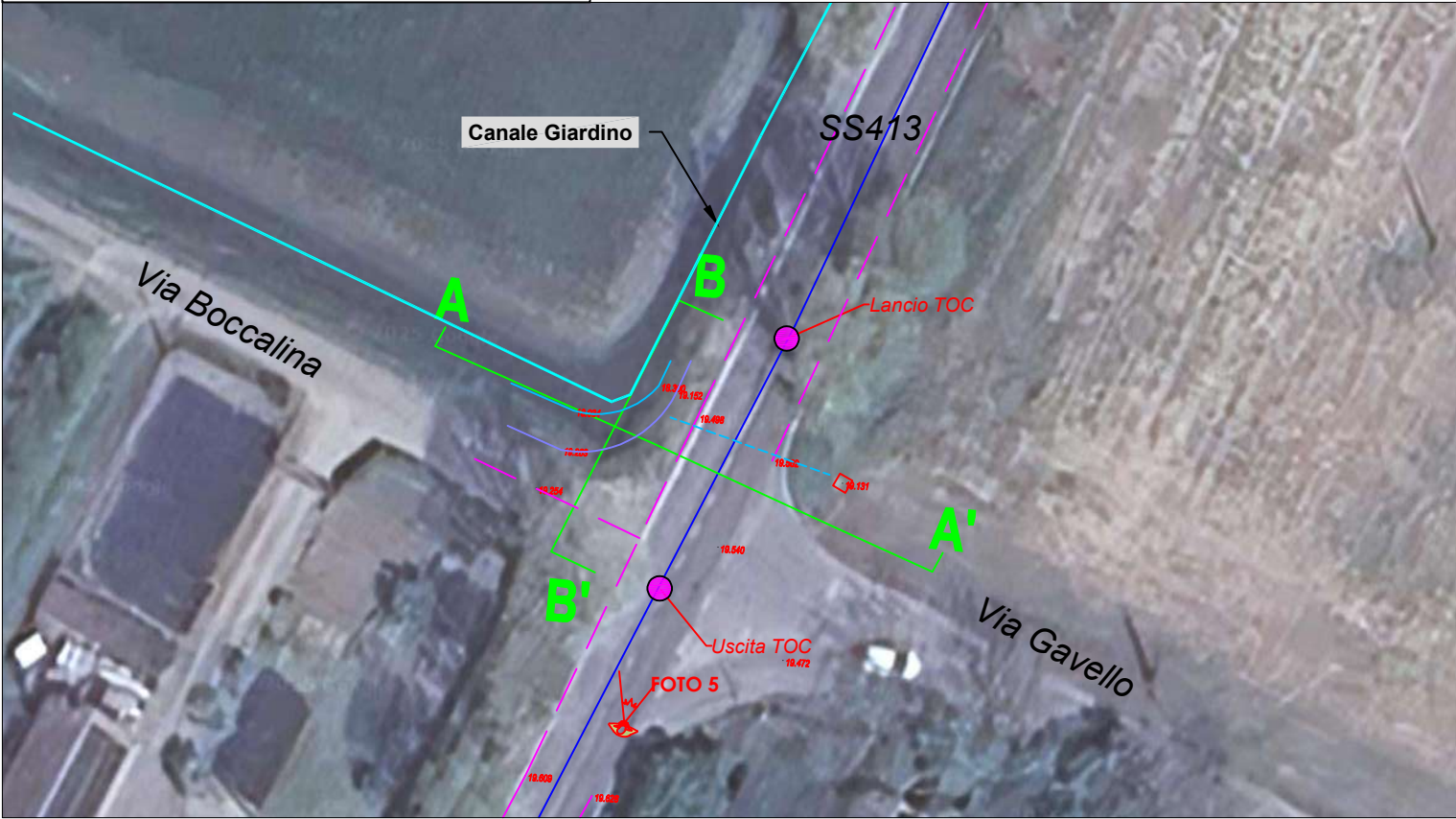


FOTO 5



LEGENDA

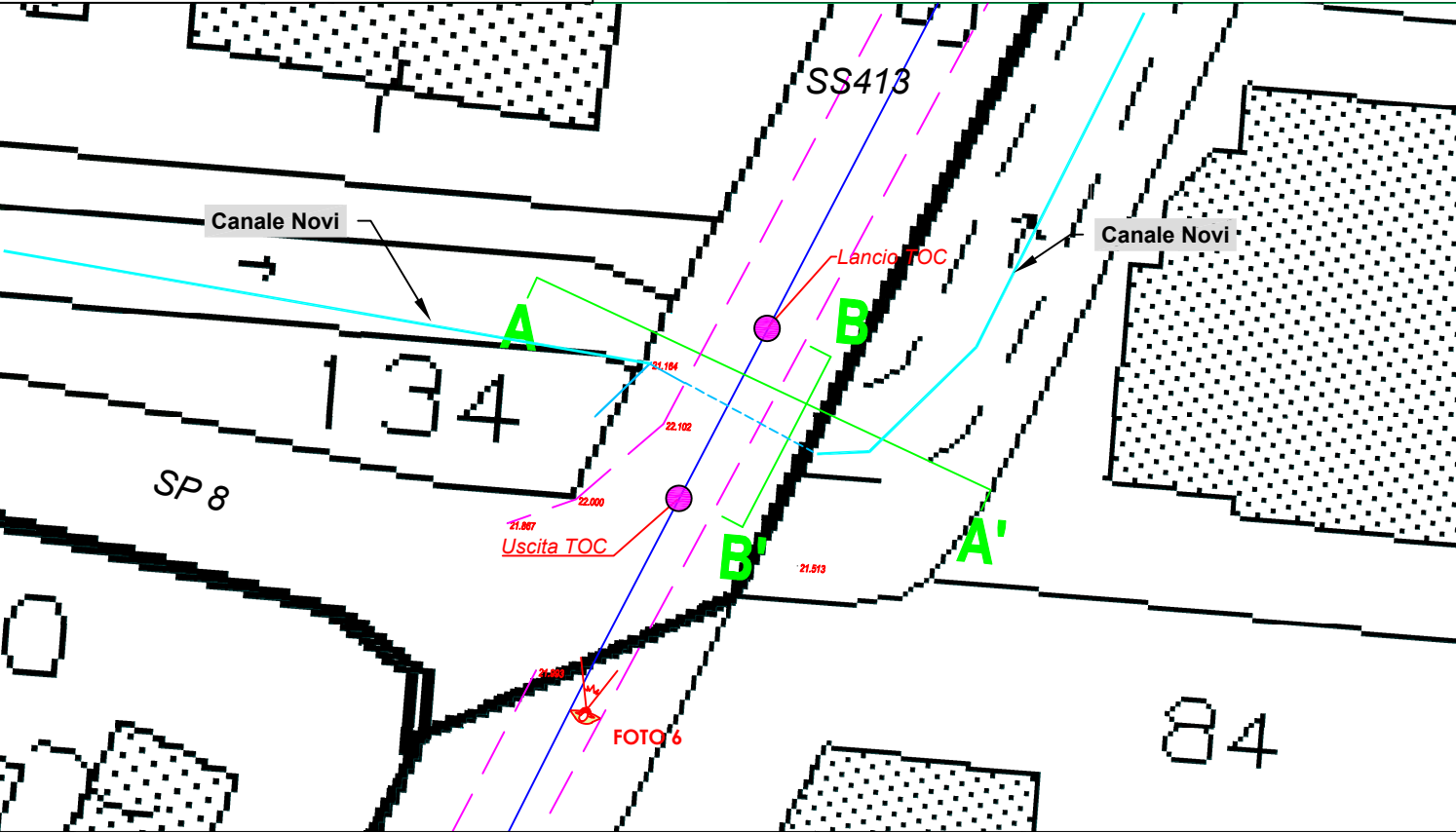
CONFINE RILEVATO REAL BOARD	—
CONFINE CATASTALE CADASTRAL BOARD	—
STRADA ROAD	---
LINEE ELETTRICHE ELECTRIC LINE	— · — · — · —
LINEA ACQUA WHATER LINE	—
SCARPATA - ALVED	—
ARGINE SUPERIORE	—
NUOVO CAVO INTERRATO AL 500 MM2	—

LAT.: 44.900217° - LONG.: 10.906046°

DETTAGLIO 7
 ATTRAVERSAMENTO E PARALLELISMO CAVIDOTTO MT CON CANALE NOVI
 (SCALA 1:500)



INQUADRAMENTO SU CATASTO



INQUADRAMENTO SU ORTOFOTO

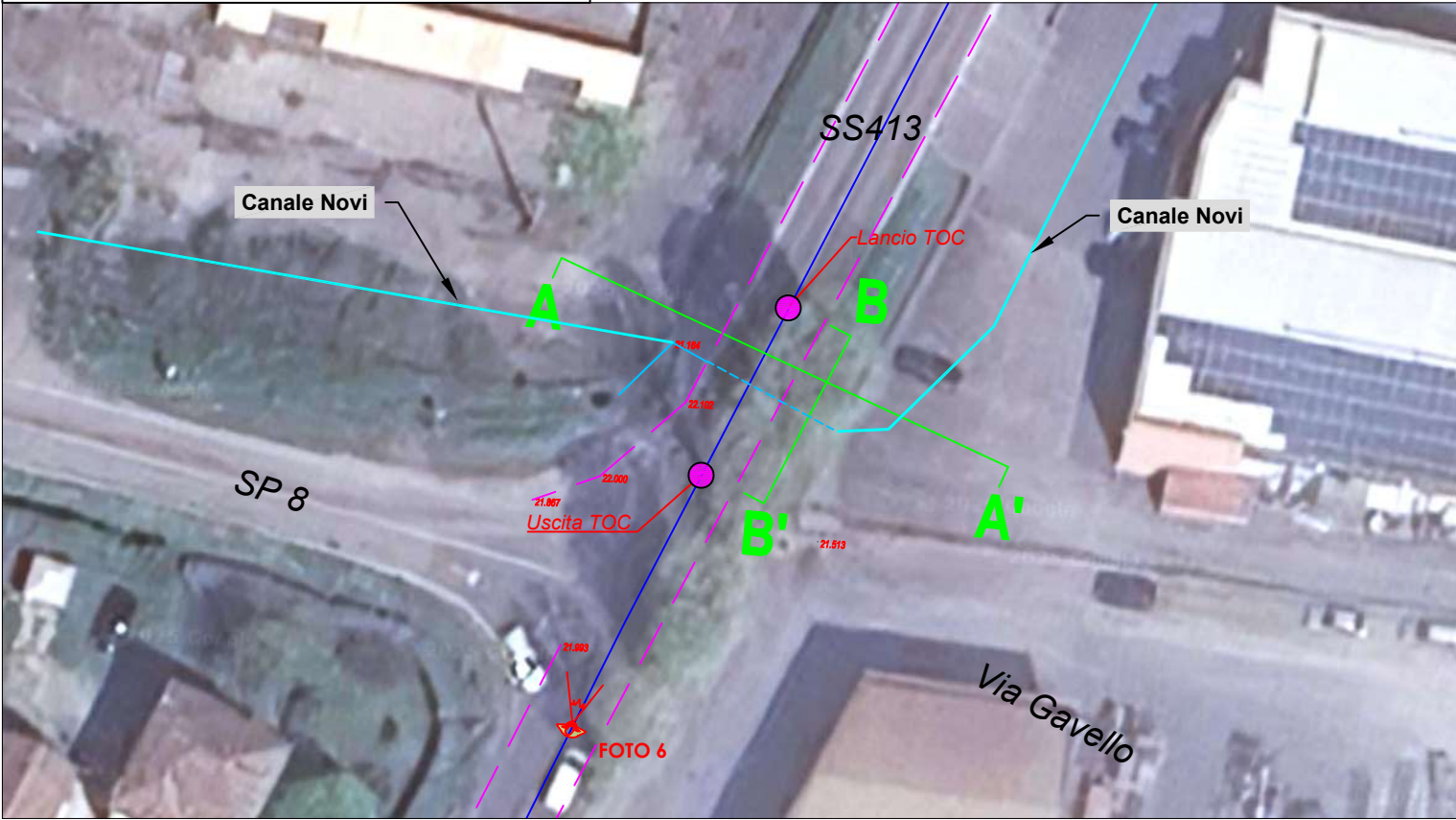


FOTO 6



LEGENDA

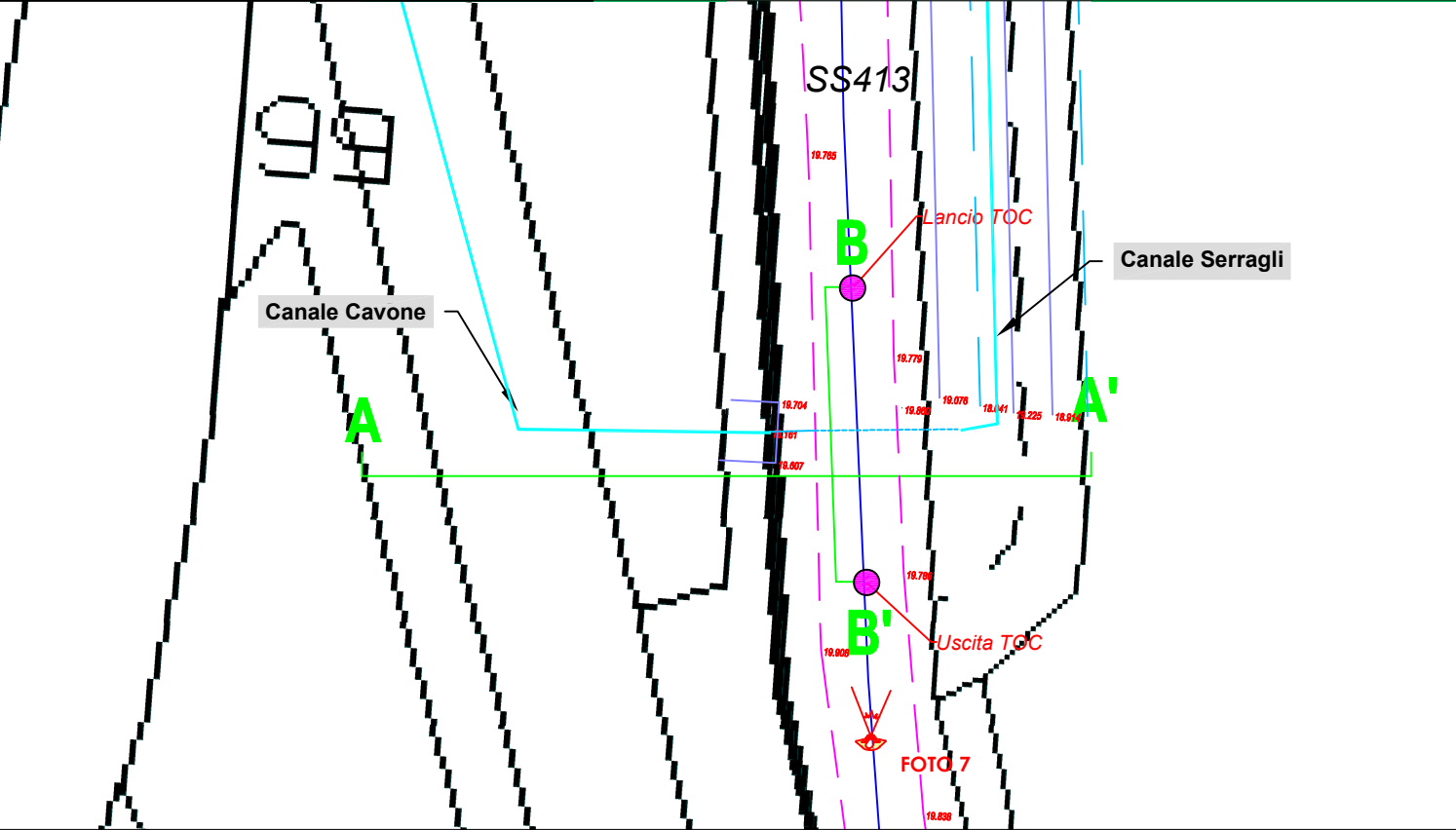
CONFINE RILEVATO REAL BOARD	<div></div>
CONFINE CATASTALE CADASTRAL BOARD	<div></div>
STRADA ROAD	<div></div>
LINEE ELETTRICHE ELECTRIC LINE	<div></div>
LINEA ACQUA WHATER LINE	<div></div>
SCARPATA - ALVED	<div></div>
ARGINE SUPERIORE	<div></div>
NUOVO CAVO INTERRATO AL 500 MM2	<div></div>

LAT.: 44.883438° - LONG.: 10.888819°

DETTAGLIO 8
 1* ATTRAVERSAMENTO E PARALLELISMO CAVIDOTTO MT CON CANALE CAVONE E CANALE SERRAGLI
 (SCALA 1:500)



INQUADRAMENTO SU CATASTO



INQUADRAMENTO SU ORTOFOTO

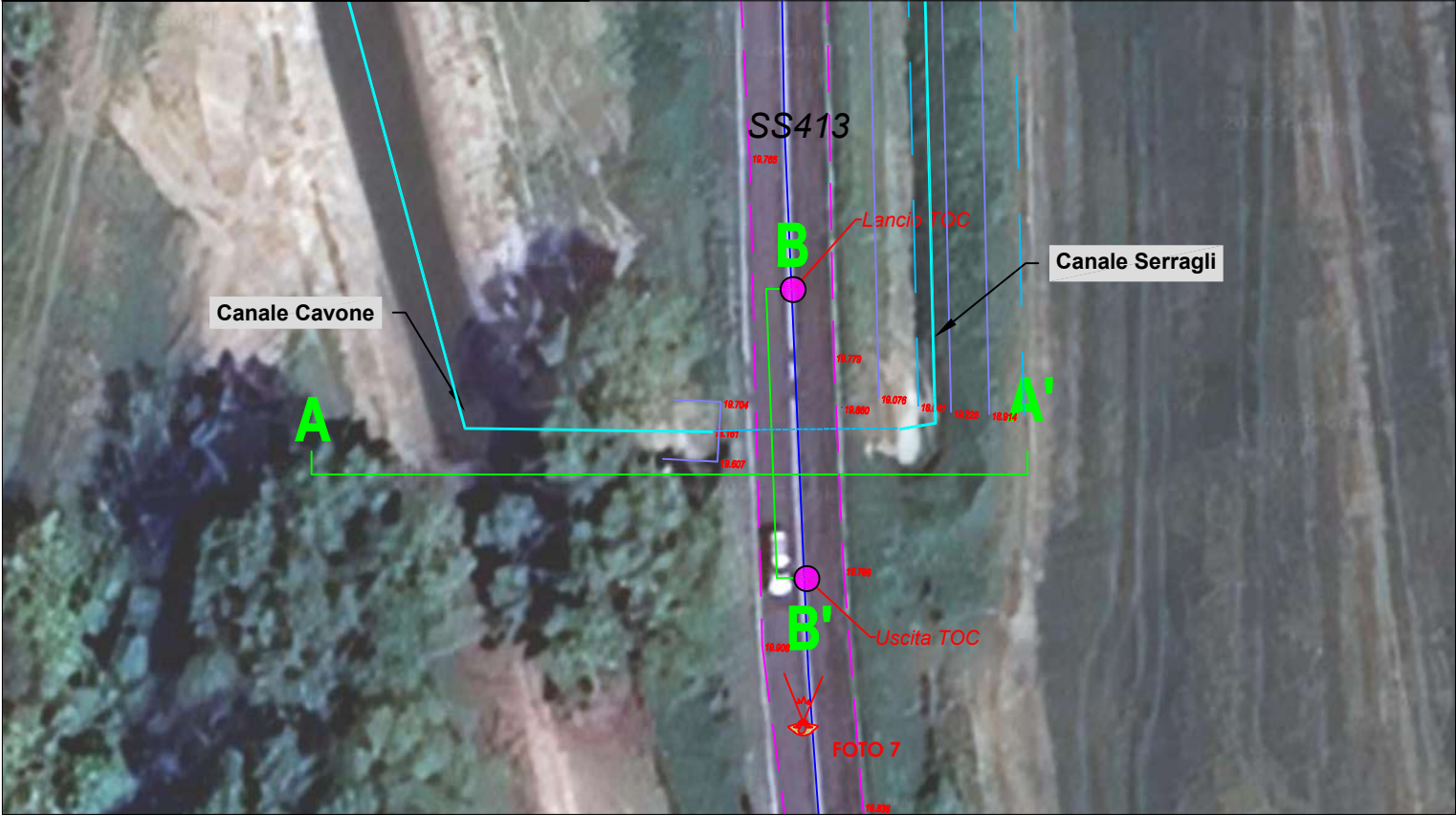
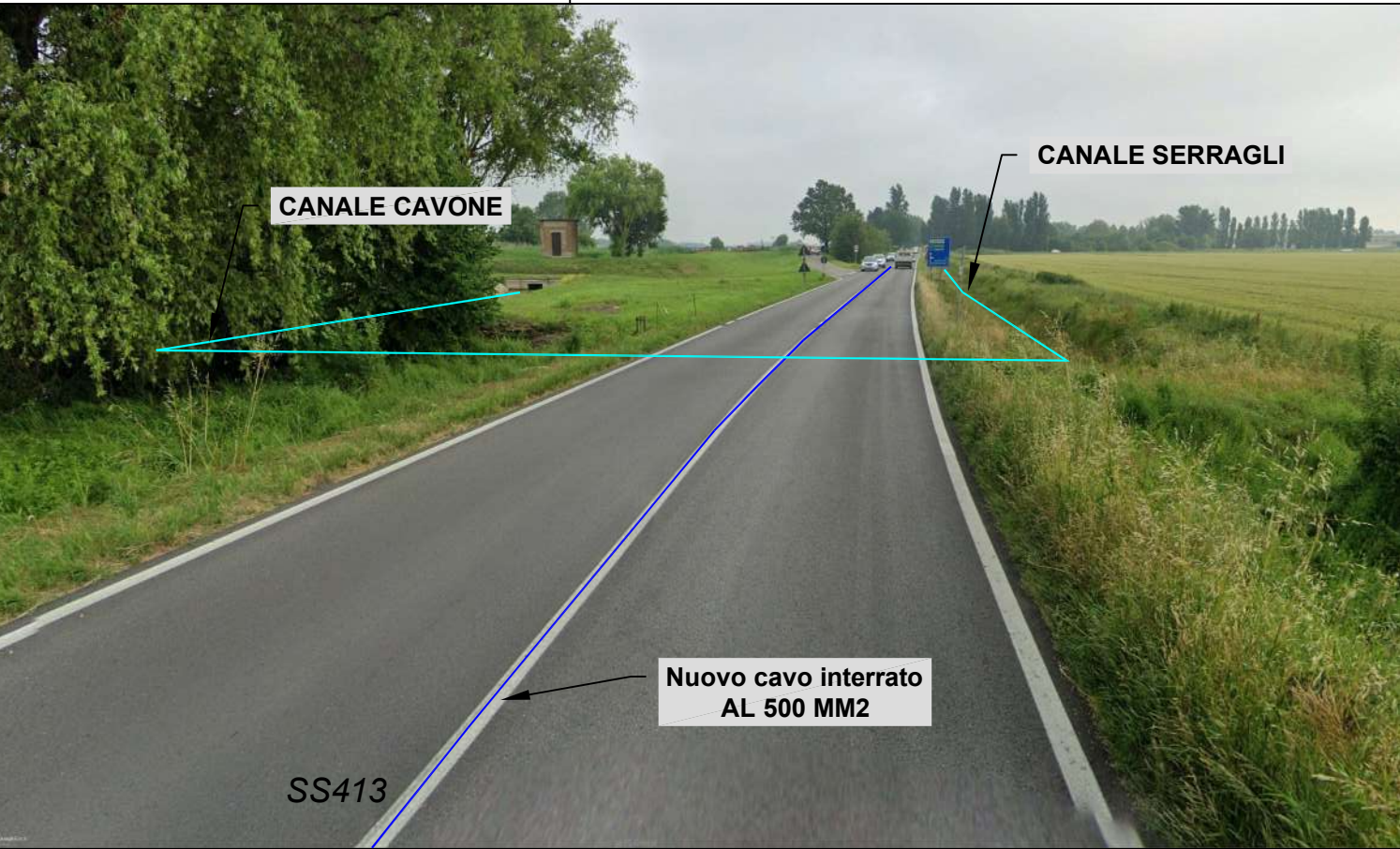


FOTO 7



LEGENDA

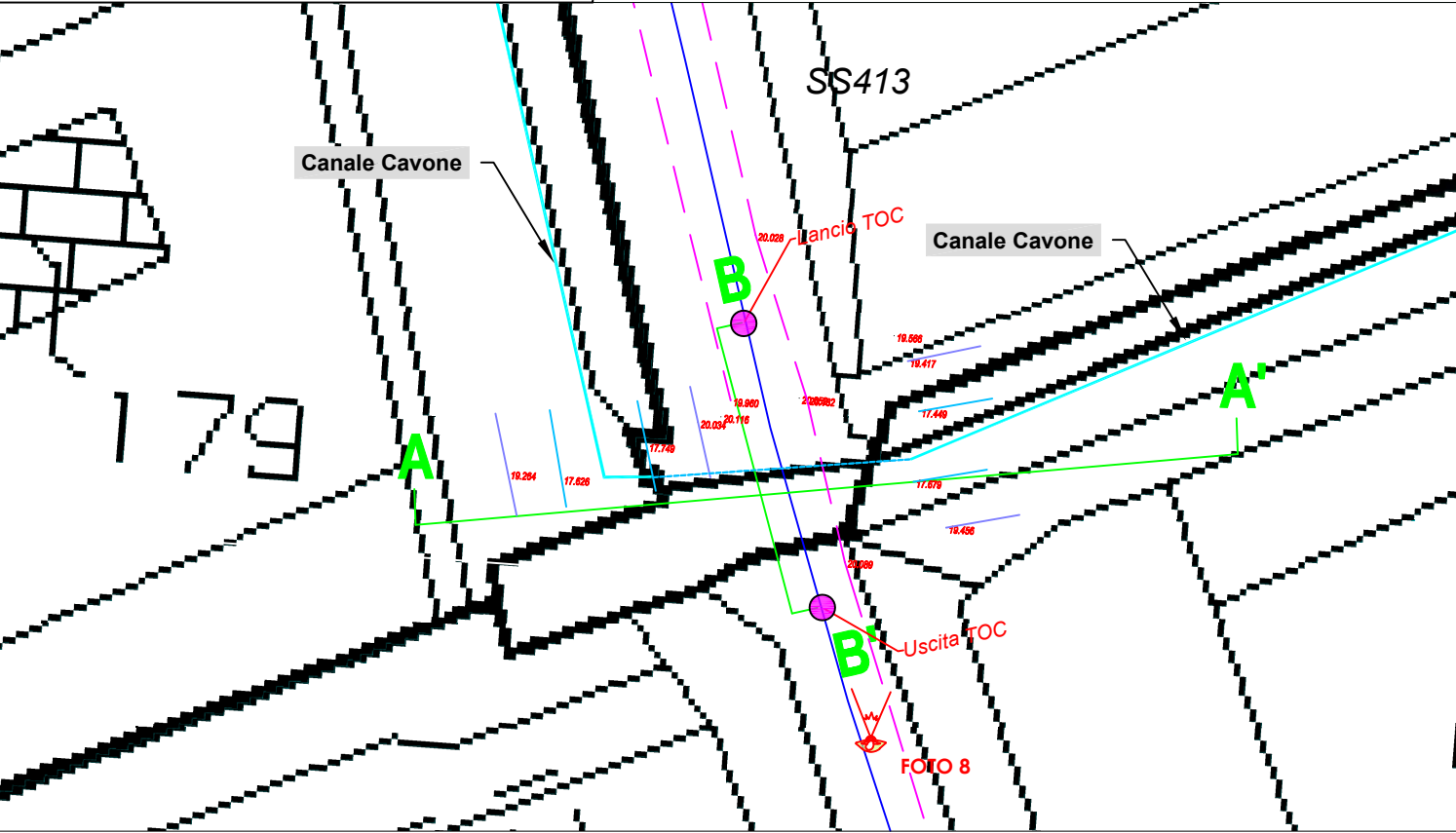
CONFINE RILEVATO REAL BOARD	
CONFINE CATASTALE CADASTRAL BOARD	
STRADA ROAD	
LINEE ELETTRICHE ELECTRIC LINE	
LINEA ACQUA WHATER LINE	
SCARPATA - ALVED	
ARGINE SUPERIORE	
NUOVO CAVO INTERRATO AL 500 MM2	

LAT.: 44.874792° - LONG.: 10.887596°

DETTAGLIO 9
 2* ATTRAVERSAMENTO E PARALLELISMO CAVIDOTTO MT CON CANALE CAVONE
 (SCALA 1:500)



INQUADRAMENTO SU CATASTO



INQUADRAMENTO SU ORTOFOTO

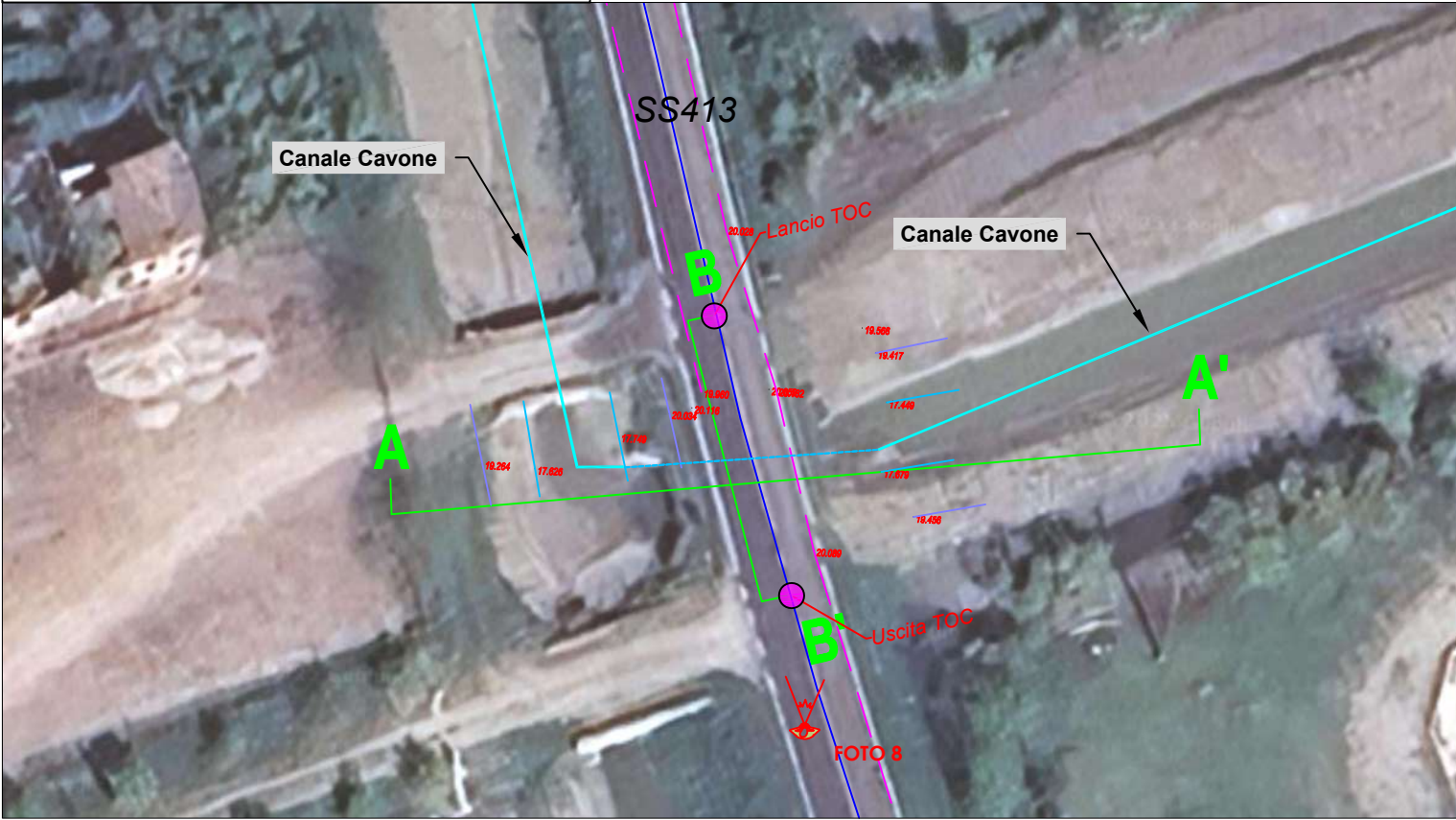
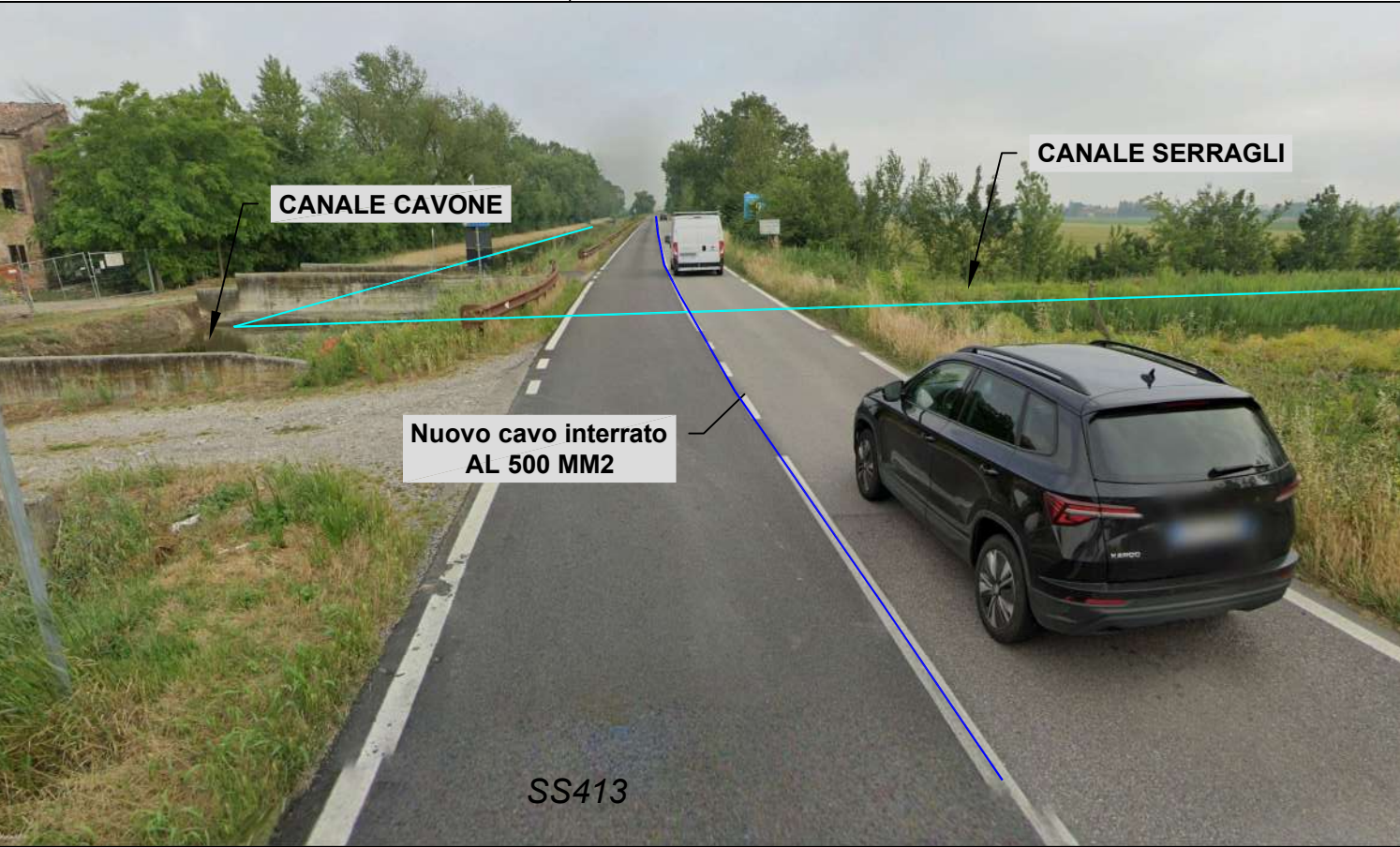


FOTO 8

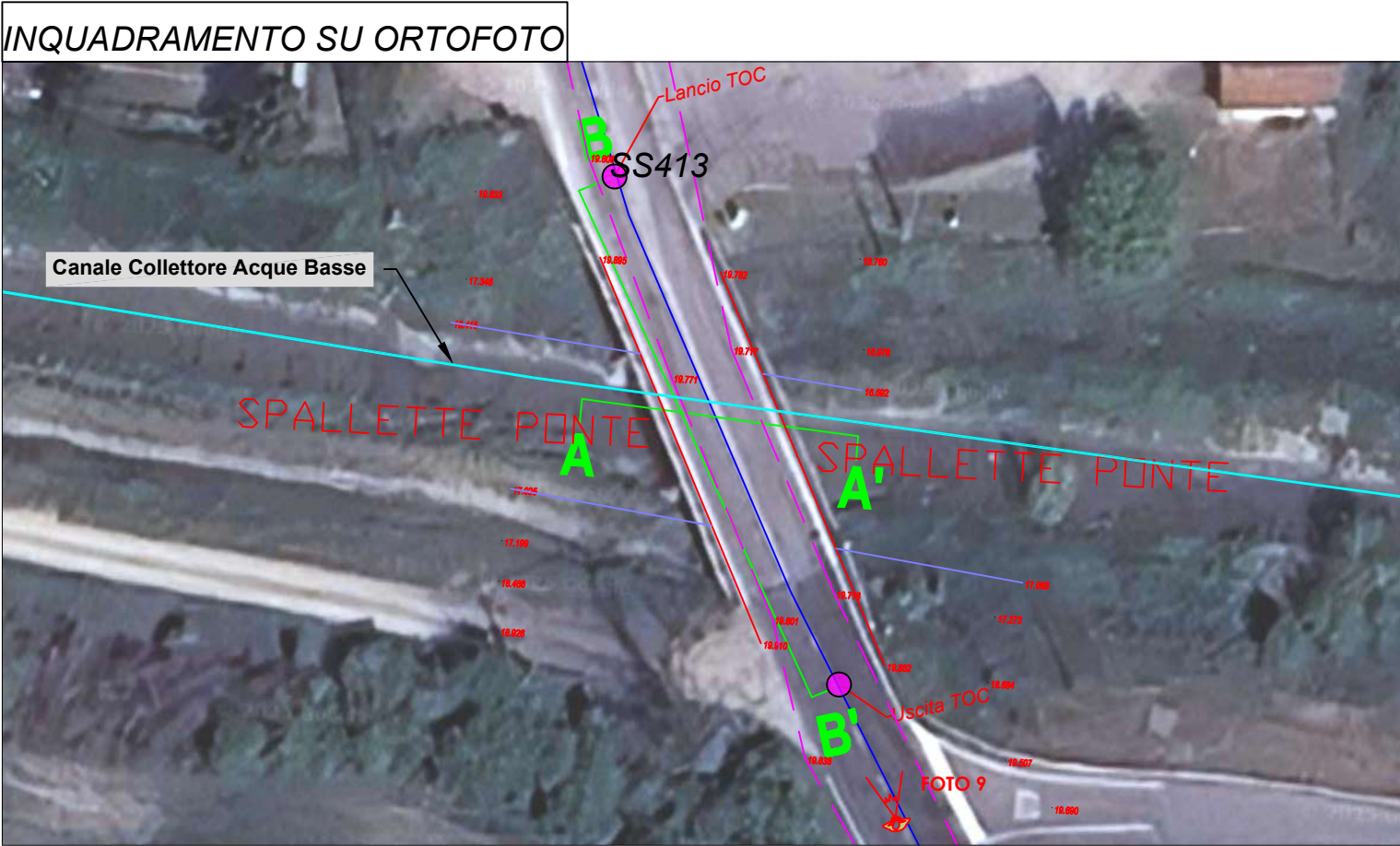
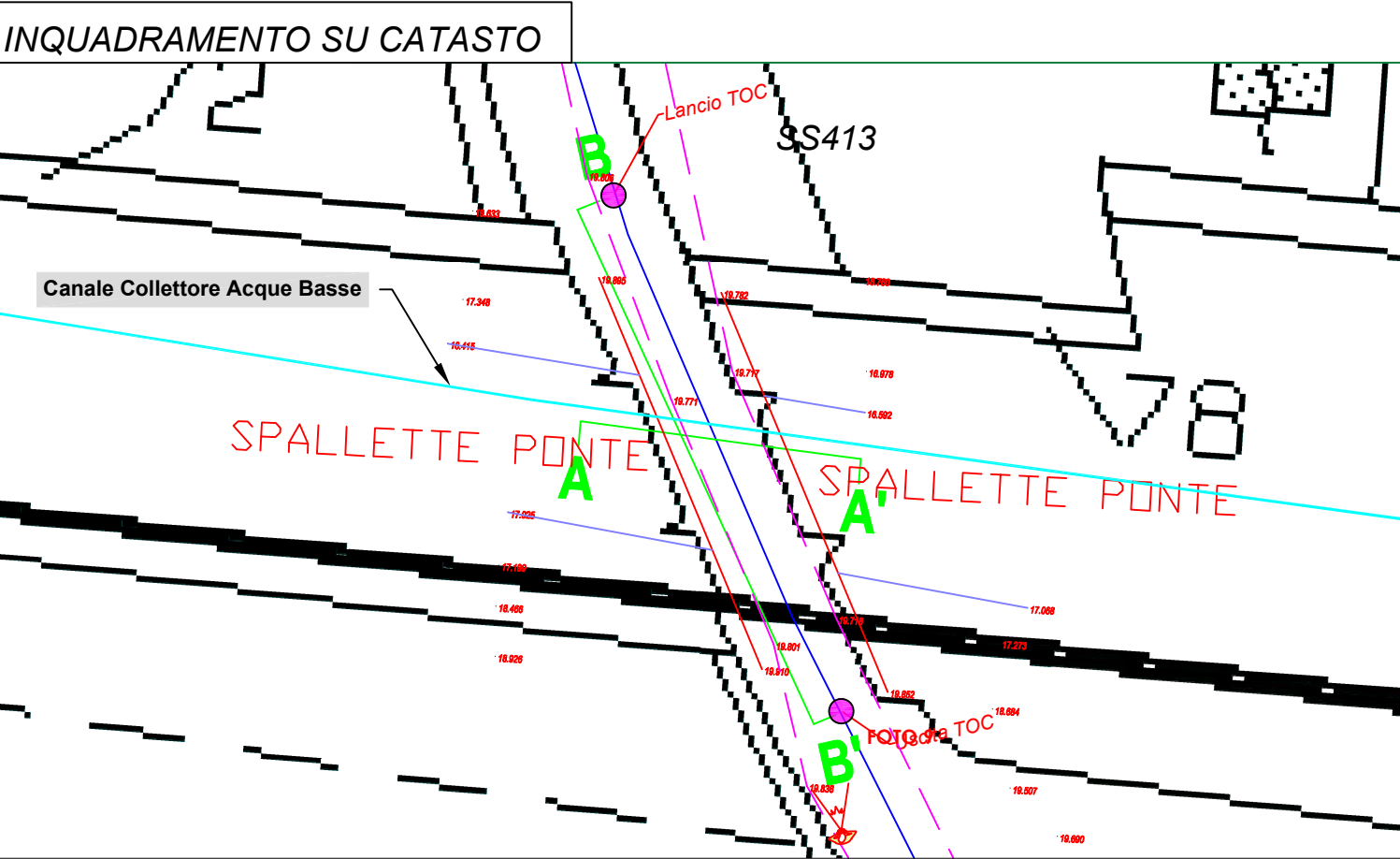


LEGENDA

CONFINE RILEVATO	—
REAL BOARD	
CONFINE CATASTALE	—
CADAstral BOARD	
STRADA	- - -
ROAD	
LINEE ELETTRICHE	—
ELECTRIC LINE	
LINEA ACQUA	—
WHATER LINE	
SCARPATA - ALVED	—
ARGINE SUPERIORE	
NUOVO CAVO INTERRATO AL 500 MM2	—

LAT.: 44.870428° - LONG.: 10.889321°

DETTAGLIO 10
 ATTRAVERSAMENTO CAVIDOTTO MT CON CANALE COLLETTORE ACQUE BASSE
 (SCALA 1:500)

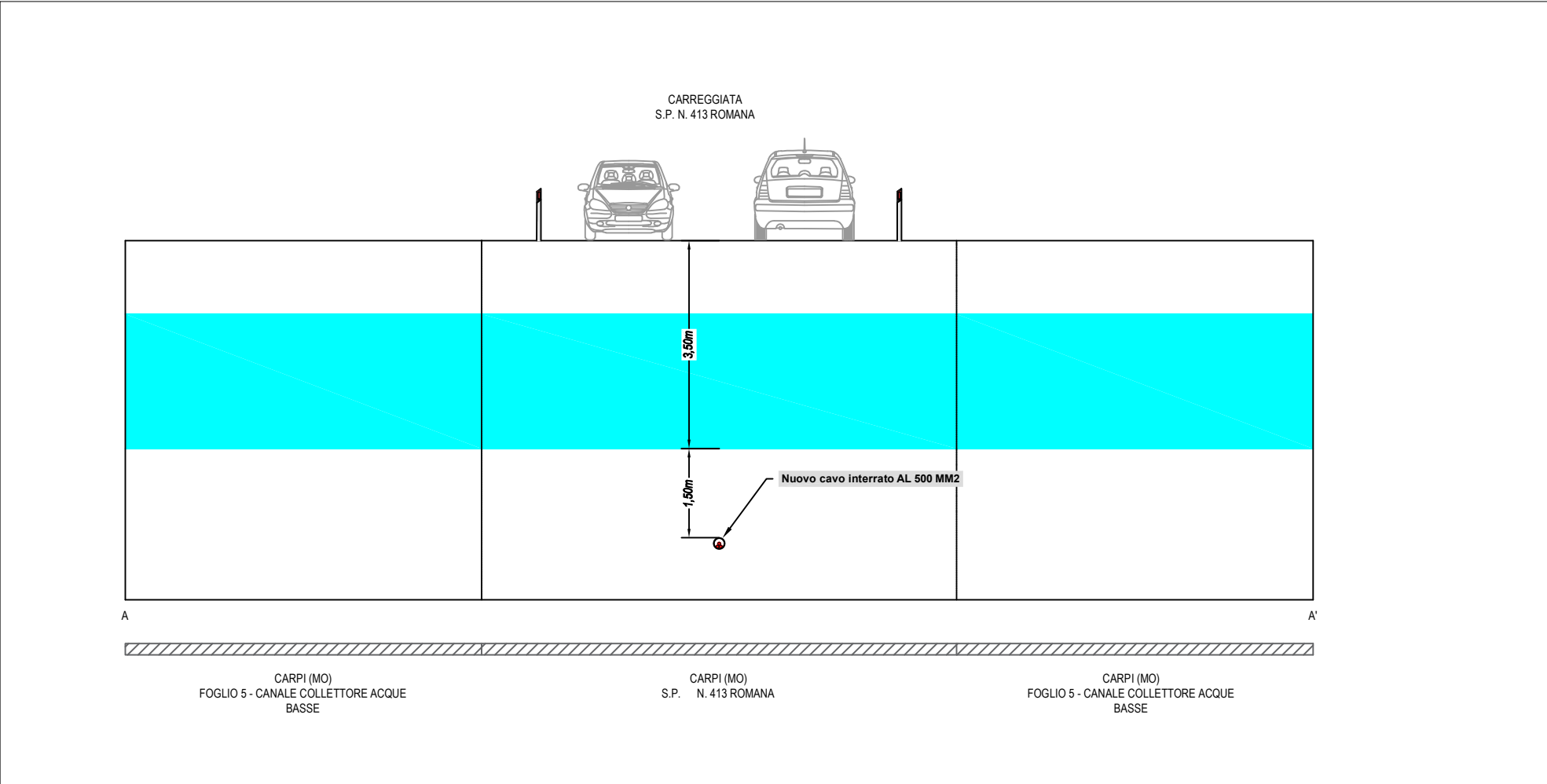


LEGENDA

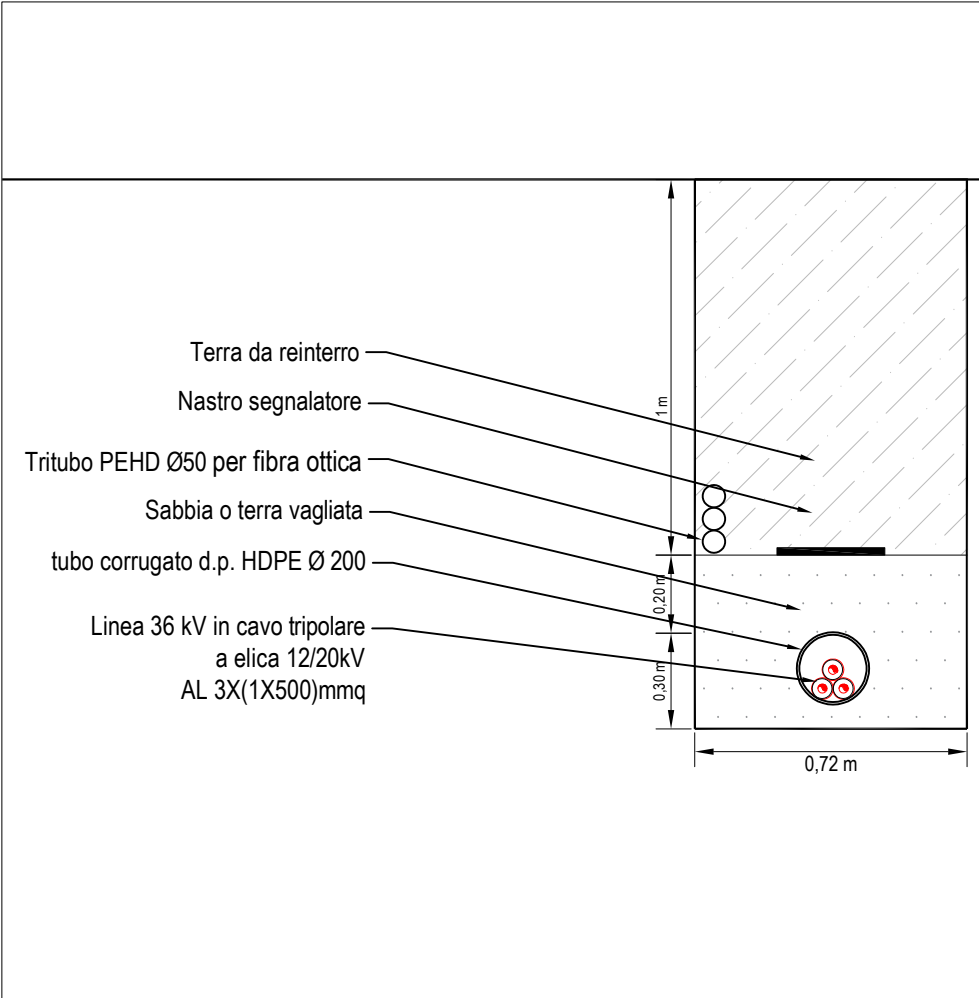
CONFINE RILEVATO REAL BOARD	—
CONFINE CATASTALE CADASTRAL BOARD	—
STRADA ROAD	- - -
LINEE ELETTRICHE ELECTRIC LINE	—
LINEA ACQUA WHATER LINE	—
SCARPATA - ALVED	—
ARGINE SUPERIORE	—
NUOVO CAVO INTERRATO AL 500 MM2	—

LAT.: 44.866845° - LONG.: 10.891157°

SEZIONE AA' - SCALA 1:100



DETTAGLIO CAVIDOTTO MT INTERRATO - SCALA 1:20



SEZIONE BB' - SCALA 1:150

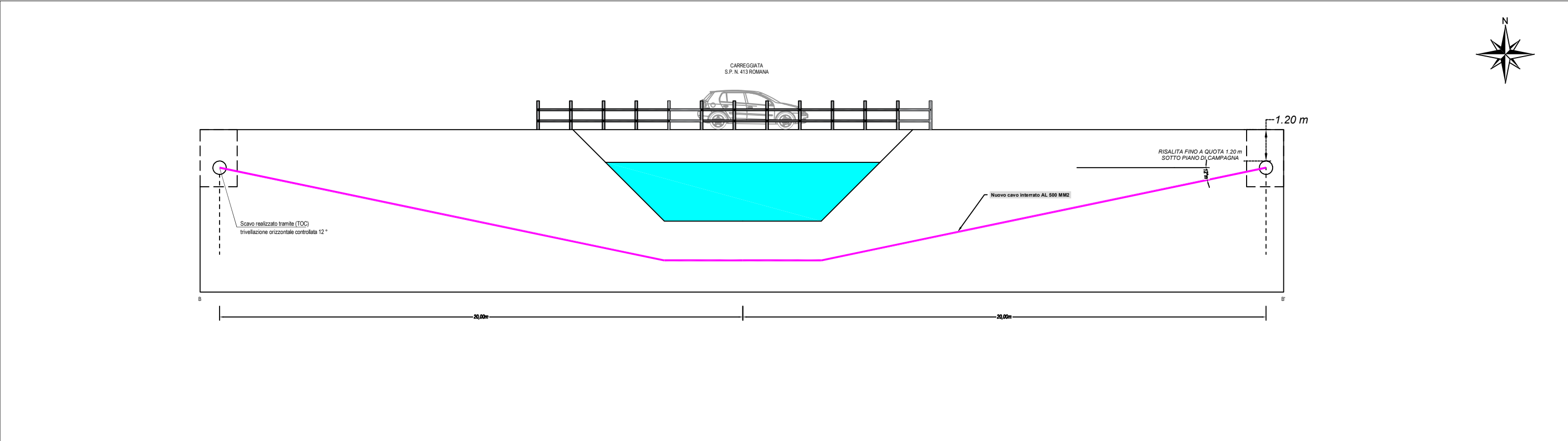


TABELLA RIEPILOGATIVA									
ID	CORSO D'ACQUA/FOSSO	TIPO DI INTERFERENZA	MODALITA'	COMUNE	FOGLI CATASTALI	COORDINATE WGS84	FASCIA DI RISPETTO (ART. CONSORTILI)	FASCIA PAESAGGISTICA (ART.142)	STATO RISPETTO PRESCRIZIONI
DETTAGLIO 1	Allacciante Strazzetto	Parallelismo	Cavidotto MT interrato (scavo tradizionale)	Novi di Modena (MO)	F.13 P.3; F.5 P.27	44.912317, 10.912231	5 M	/	SI
DETTAGLIO 2	Cavo Busatello	Attraversamento + Parallelismo	Attraversamento cavidotto interrato con T.O.C. 18°; posa interrata	Novi di Modena (MO)	F.5	44.912336, 10.911861	5 M	/	SI
DETTAGLIO 3	Canale Giardino (1*)	Attraversamento + Parallelismo	Attraversamento cavidotto interrato con T.O.C. 13°; posa interrata	Novi di Modena (MO)	F.13 P.7; F.13 P.15	44.905410, 10.908928	5 M	/	SI
DETTAGLIO 4	Canale Giardino (2*)	Attraversamento + Parallelismo	Attraversamento cavidotto interrato con T.O.C. 10°; posa interrata	Novi di Modena (MO)	F.13 P.15; F.13 P.83	44.903636, 10.914692	5 M	/	NO
DETTAGLIO 5	Canale Giardino (3*)	Attraversamento + Parallelismo	Attraversamento cavidotto interrato con T.O.C. 13°; posa interrata	Novi di Modena (MO)	F.12 Canale Giardino; F.13 Canale Giardino; F.13 P.7; F.12 P.25	44.903188, 10.907757	5 M	/	SI
DETTAGLIO 6	Canale Giardino (4*)	Attraversamento + Parallelismo	Attraversamento cavidotto interrato con T.O.C. 10°; posa interrata	Novi di Modena (MO)	F.12 Canale Giardino; F.13 P.7; F.13 P.23; F.12 P.25	44.900217, 10.906046	5 M	/	SI
DETTAGLIO 7	Canale Novi	Attraversamento + Parallelismo	Attraversamento cavidotto interrato con T.O.C. 10°; posa interrata	Novi di Modena (MO)	F.29 Canale Novi; F.33 Canale Novi	44.883438, 10.888819	5 M	/	SI
DETTAGLIO 8	Canale Cavone e Canale Serragli (1*)	Attraversamento + Parallelismo	Attraversamento cavidotto interrato con T.O.C. 12°; posa interrata	Novi di Modena (MO)	F.32 P.99; F.32 Canale Cavone; F.32 P.88; F.33 Canale Serragli; F.32 P.100	44.874792, 10.887596	/	150 M	NO (PER BREVE TRATTO)
DETTAGLIO 9	Canale Cavone (2*)	Attraversamento + Parallelismo	Attraversamento cavidotto interrato con T.O.C. 15°; posa interrata	Novi di Modena (MO) / Carpi (MO)	Novi di Modena - F.32 P.110; F.32 Canale Cavone; Carpi - F.5 P.24; F.33 Canale Cavone; Carpi - F.5 Canale Cavone	44.870428, 10.889321	/	150 M	NO (PER BREVE TRATTO)
DETTAGLIO 10	Canale Collettore Acque Basse	Attraversamento	Attraversamento cavidotto interrato con T.O.C. 12°; posa interrata	Carpi (MO)	F.5 Canale Collettore Acque Basse	44.866845, 10.891157	/	/	/