

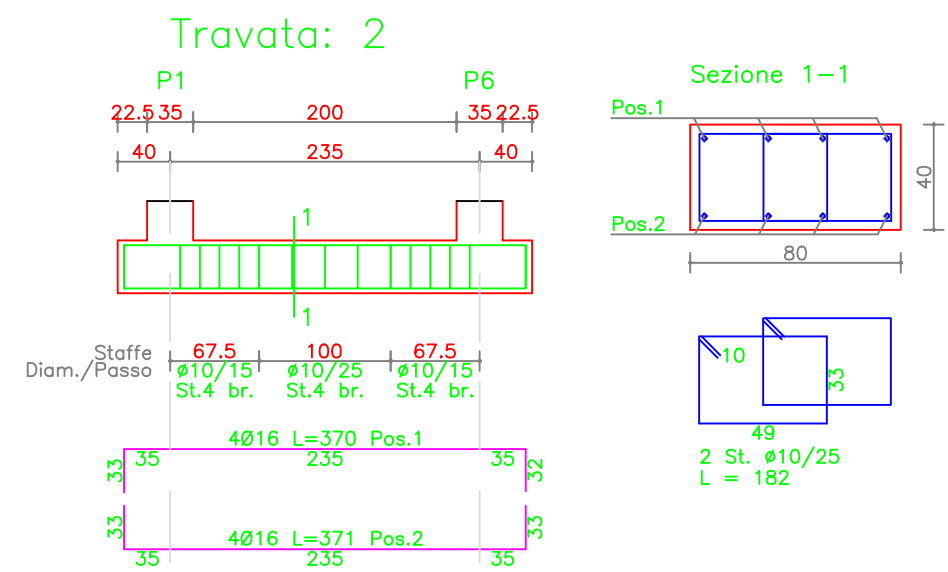
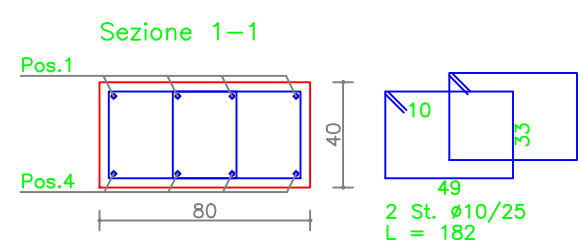
Travata: 1

Schema sagoma	Pos.	Num.	Diam.(mm)	L (cm)	Peso (kg)
567	1	4	16	600	37,88
480	2	4	16	480	30,30
562	3	4	16	595	37,56
561	4	4	16	594	37,50
420	5	4	16	420	26,52
538	6	4	16	571	36,05

Staffe:

Camp. / Tratt.	Num.	Diam.(mm)	L (cm)	Peso (kg)
1 / 1-2-3	15x2	10	183	33,85
2 / 1-2-3	15x2	10	183	33,85
3 / 1-2-3	15x2	10	183	33,85
4 / 1-2-3	15x2	10	183	33,85

Peso totale dell'acciaio = 341,21 kg  
Volume calcestruzzo = 3,84 mc  
Incidenza acciaio = 88,86 kg/mc



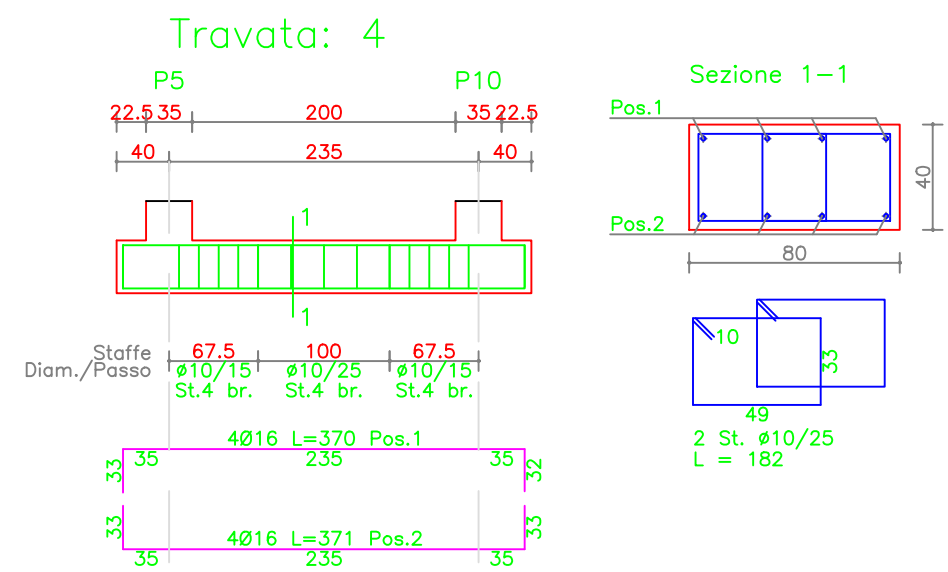
Travata: 2

Schema sagoma	Pos.	Num.	Diam.(mm)	L (cm)	Peso (kg)
305	1	4	16	370	23,36
305	2	4	16	371	23,42

Staffe:

Camp. / Tratt.	Num.	Diam.(mm)	L (cm)	Peso (kg)
1 / 1-2-3	13x2	10	183	29,33

Peso totale dell'acciaio = 76,12 kg  
Volume calcestruzzo = 0,75 mc  
Incidenza acciaio = 101,22 kg/mc



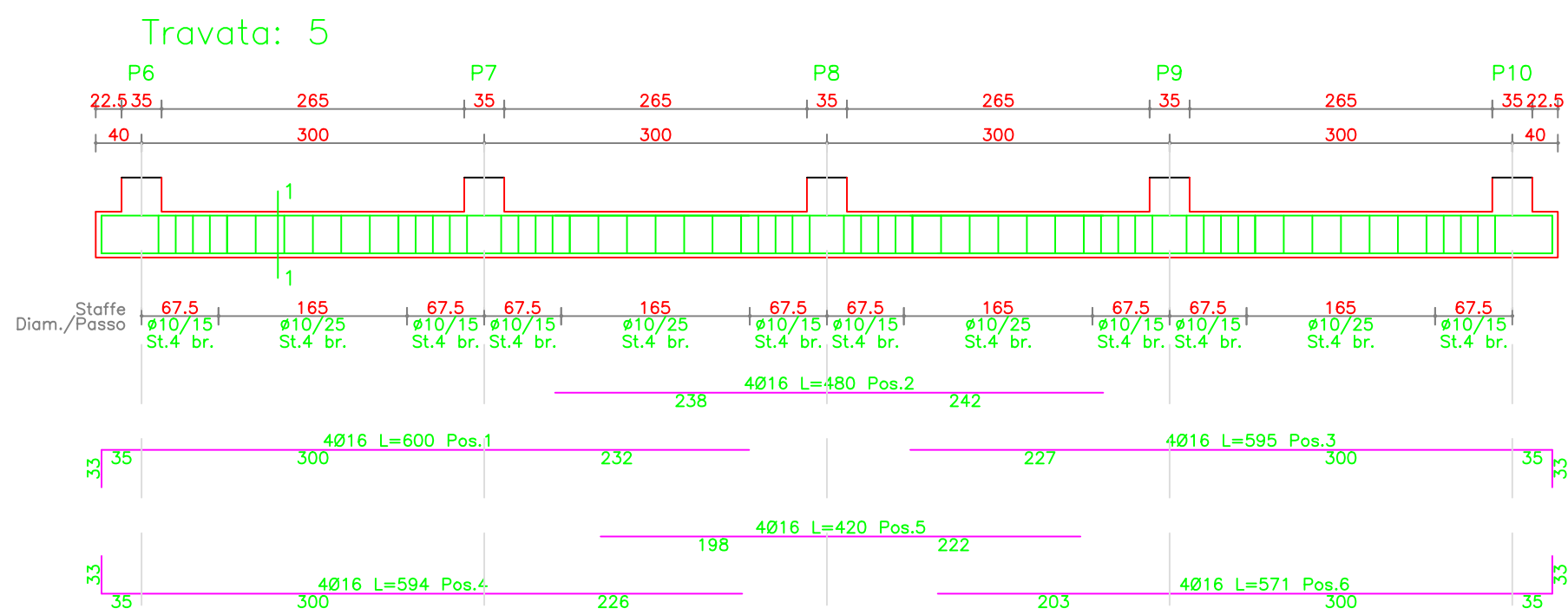
Travata: 4

Schema sagoma	Pos.	Num.	Diam.(mm)	L (cm)	Peso (kg)
305	1	4	16	370	23,36
305	2	4	16	371	23,42

Staffe:

Camp. / Tratt.	Num.	Diam.(mm)	L (cm)	Peso (kg)
1 / 1-2-3	13x2	10	183	29,33

Peso totale dell'acciaio = 76,12 kg  
Volume calcestruzzo = 0,75 mc  
Incidenza acciaio = 101,22 kg/mc



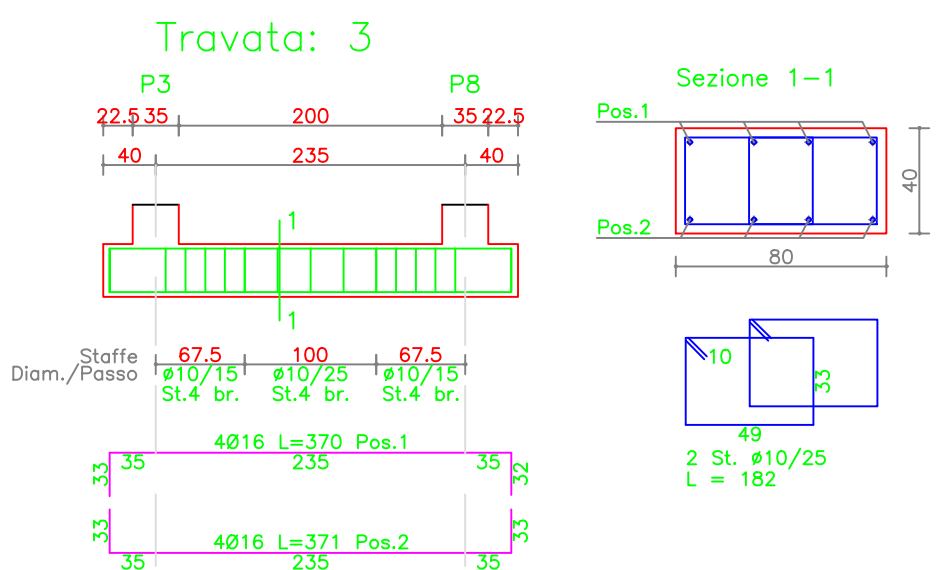
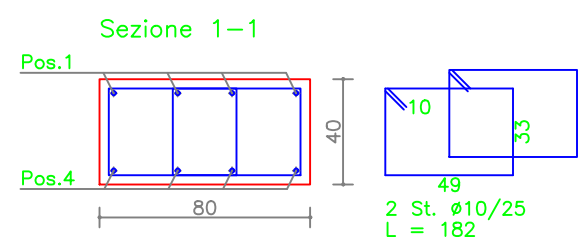
Travata: 5

Schema sagoma	Pos.	Num.	Diam.(mm)	L (cm)	Peso (kg)
567	1	4	16	600	37,88
480	2	4	16	480	30,30
562	3	4	16	595	37,56
561	4	4	16	594	37,50
420	5	4	16	420	26,52
538	6	4	16	571	36,05

Staffe:

Camp. / Tratt.	Num.	Diam.(mm)	L (cm)	Peso (kg)
1 / 1-2-3	15x2	10	183	33,85
2 / 1-2-3	15x2	10	183	33,85
3 / 1-2-3	15x2	10	183	33,85
4 / 1-2-3	15x2	10	183	33,85

Peso totale dell'acciaio = 341,21 kg  
Volume calcestruzzo = 3,84 mc  
Incidenza acciaio = 88,86 kg/mc



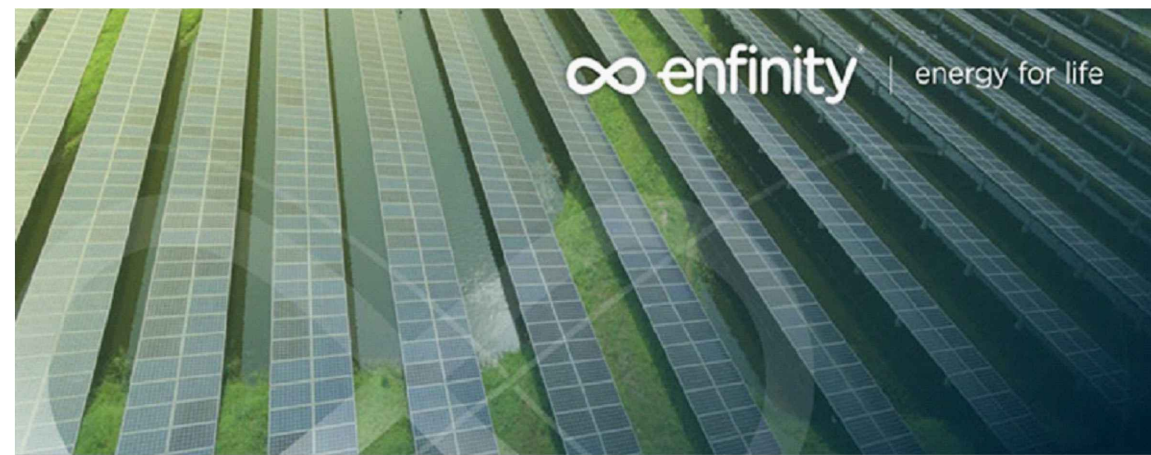
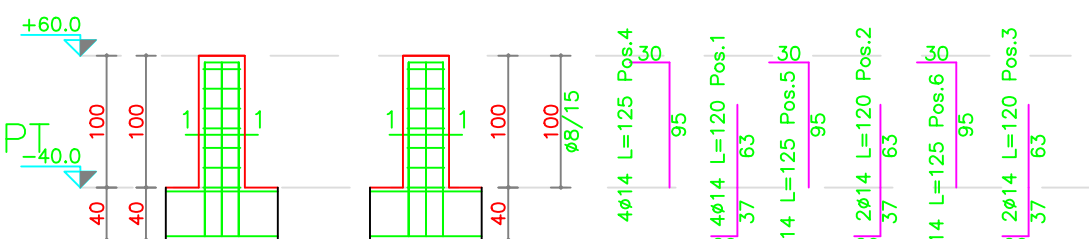
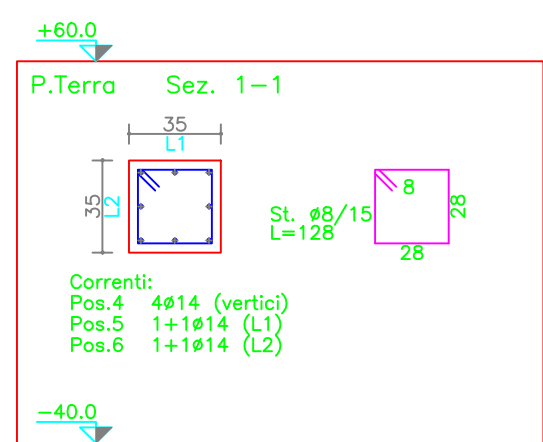
Travata: 3

Schema sagoma	Pos.	Num.	Diam.(mm)	L (cm)	Peso (kg)
305	1	4	16	370	23,36
305	2	4	16	371	23,42

Staffe:

Camp. / Tratt.	Num.	Diam.(mm)	L (cm)	Peso (kg)
1 / 1-2-3	13x2	10	183	29,33

Peso totale dell'acciaio = 76,12 kg  
Volume calcestruzzo = 0,75 mc  
Incidenza acciaio = 101,22 kg/mc



IMPIANTO FOTOVOLTAICO EG Verde SRL  
E OPERE CONNESSE  
POTENZA IMPIANTO 19 MWp - COMUNE DI LAGOSANTO

Proponente  
EG Verde S.R.L.  
VIA DEI PELLEGRINI 22 - 20122 MILANO (MI) - P.IVA 11226720966 - PEC: egverde@pec.it

Progettazione  
Ing. MATTEO BONO  
Via per Rovato 29/C - 25030 Erbusco (BS)  
tel.: 030.5281283 - e-mail: m.bono@solareng.it  
PEC: solareng@pec.solareng.it

Collaboratori  
Ing. MARCO PASSERI  
Via per Rovato 29/C - 25030 Erbusco (BS)  
tel.: 030.5281283 - e-mail: m.passeri@solareng.it  
PEC: solareng@pec.solareng.it

Coordinamento progettuale  
SOLAR ENGINEERING S.R.L.  
Via Ilaria Alpi, 4 - 46100 Mantova (MN)  
P.IVA 02645550209  
e-mail: solareng@pec.solareng.it

Titolo Elaborato  
DETTAGLI BASAMENTI - CABINATO STORAGE

LIVELLO PROGETTAZIONE CODICE ELABORATO FILENAME FORMATO DATA SCALA  
PRELIMINARE 21SOL01.P.405 21SOL01.P.405\_02 A1 23/07/2021 1:50/125

Revisioni  
REV. DATA DESCRIZIONE ESEGUITO VERIFICATO APPROVATO  
00 23/07/2021 per approvazione MC MLA

COMUNE LAGOSANTO (FE)  
REGIONE EMILIA ROMAGNA

